



## ID BILTEN ZA MJESEC 06.2026 godine

### A. PROIZVODNJA LIČNIH KARATA / OSOBNIH ISKAZNICA I VOZAČKIH DOZVOLA

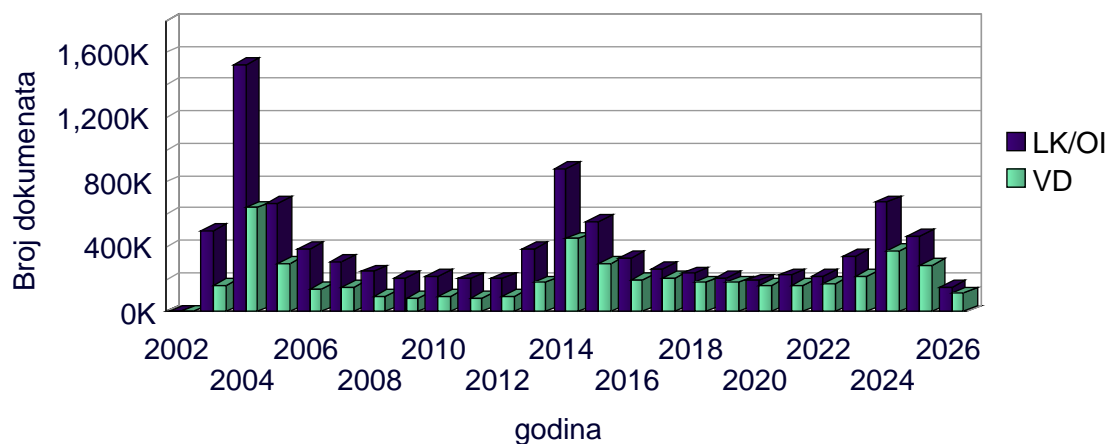
#### 1. Pregled proizvodnje dokumenata (LK/OI i VD) za tekuću godinu u Agenciji za identifikacione dokumente, evidenciju i razmjenu podataka BiH

MJESEC i GODINA	LK/OI	VD	UKUPNO MJESEČNO
01.2026	25,641	15,904	41,545
02.2026	24,000	18,919	42,919
03.2026	24,613	19,185	43,798
04.2026	28,168	19,284	47,452
05.2026	21,671	16,675	38,346
06.2026	29,639	22,335	51,974
<b>UKUPNO</b>	<b>153,732</b>	<b>112,302</b>	<b>266,034</b>

#### 2. Pregled proizvedenih LK/OI i VD od početka rada elektronskog sistema izrade ličnih /osobnih dokumenata

<b>UKUPNO</b>	9,622,520	5,026,320	14,648,840
---------------	-----------	-----------	------------

<b>MJESEČNI PROSJEK</b>	<b>34,002</b>	<b>17,761</b>
<b>MJESEČNI MAKSIMUM</b>	<b>165,076</b>	<b>86,300</b>



**Napomena:** Oznaka K označava proizvodnju u hiljadama

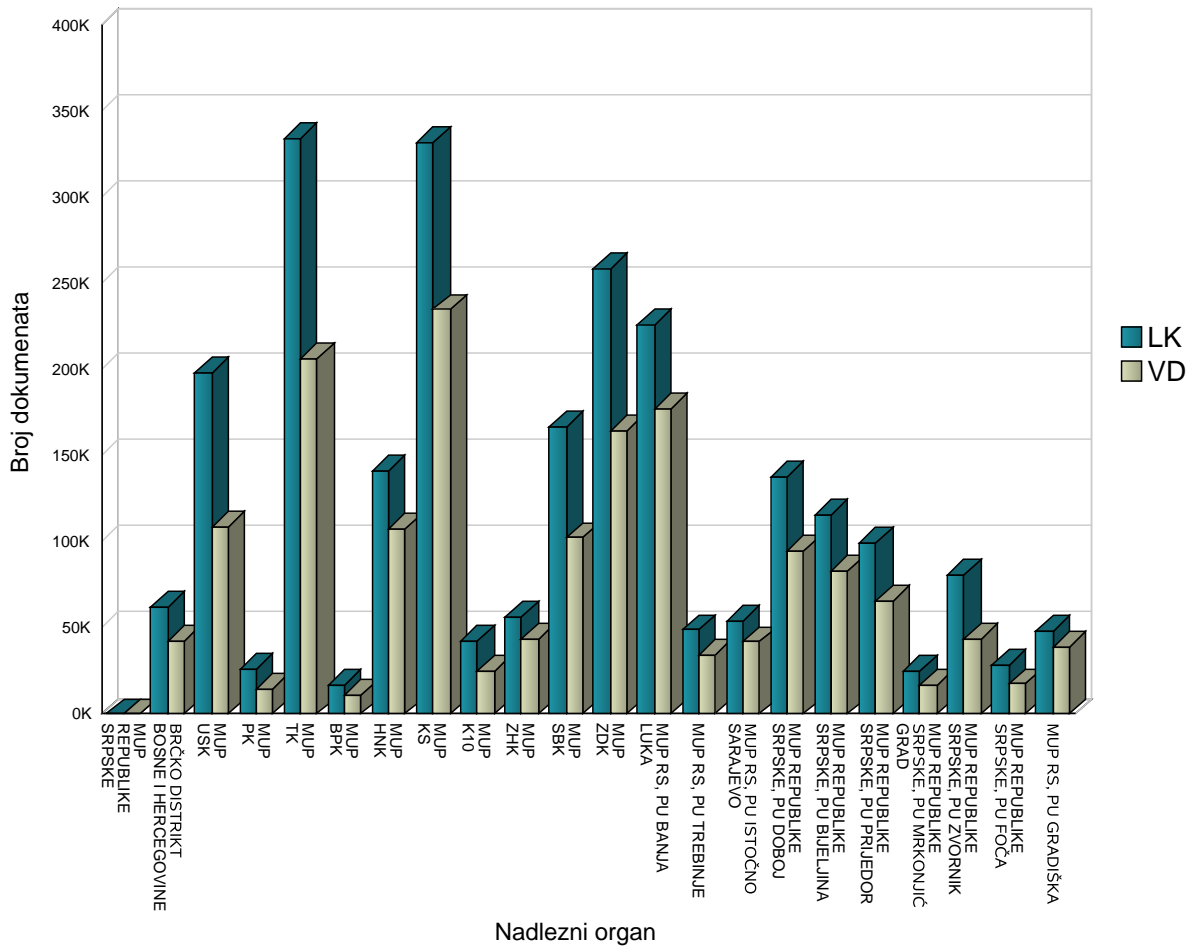
### 3. Mjesečni pregled proizvedenih LK/OI i VD za nadležne organe u BiH

NADLEŽNI ORGAN	LK	VD	UKUPNO PO NADLEŽNOM ORGANU
<b>MUP REPUBLIKE SRPSKE</b>			
MUP REPUBLIKE SRPSKE, PU PRIJEDOR	5	0	5
MUP REPUBLIKE SRPSKE, PU ZVORNIK	1	0	1
MUP RS, PU BANJA LUKA	1	0	1
<b>UKUPNO ZA MUP REPUBLIKE SRPSKE</b>	<b>7</b>	<b>0</b>	<b>7</b>
<b>BRČKO DISTRIKT BOSNE I HERCEGOVINE</b>			
VLADA BRČKO DISTRIKTA BIH, JAVNI REGISTAR	62,133	41,901	104,034
<b>UKUPNO ZA BRČKO DISTRIKT BOSNE I HERCEGOVINE</b>	<b>62,133</b>	<b>41,901</b>	<b>104,034</b>
<b>MUP USK</b>			
MUP USK, BIHAĆ	44,238	27,967	72,205
MUP USK, BOSANSKA KRUPA	19,975	10,687	30,662
MUP USK, BOSANSKI PETROVAC	4,126	2,565	6,691
MUP USK, BUŽIM	12,448	7,053	19,501
MUP USK, CAZIN	44,316	25,623	69,939
MUP USK, KLJUČ	11,658	4,826	16,484
MUP USK, SANSKI MOST	26,248	11,420	37,668
MUP USK, VELIKA KLADUŠA	34,707	18,633	53,340
<b>UKUPNO ZA MUP USK</b>	<b>197,716</b>	<b>108,774</b>	<b>306,490</b>
<b>MUP PK</b>			
MUP PK, DOMALJEVAC/ŠAMAC	2,807	1,418	4,225
MUP PK, ODŽAK	11,246	5,610	16,856
MUP PK, ORAŠJE	12,264	7,892	20,156
<b>UKUPNO ZA MUP PK</b>	<b>26,317</b>	<b>14,920</b>	<b>41,237</b>
<b>MUP TK</b>			
MUP TK, BANOVIĆI	16,705	10,930	27,635
MUP TK, ČELIĆ	7,351	3,866	11,217
MUP TK, DOBOJ ISTOK	7,843	5,293	13,136
MUP TK, GRAČANICA	33,748	22,440	56,188
MUP TK, GRADAČAC	27,682	18,973	46,655
MUP TK, KALESIJA	26,499	13,589	40,088
MUP TK, KLADANJ	8,794	4,988	13,782
MUP TK, LUKAVAC	32,291	20,494	52,785
MUP TK, SAPNA	7,290	3,000	10,290
MUP TK, SREBRENİK	30,758	17,981	48,739
MUP TK, TEOČAK	4,918	2,256	7,174
MUP TK, TUZLA	85,232	56,123	141,355
MUP TK, ŽIVINICE	44,450	26,560	71,010
<b>UKUPNO ZA MUP TK</b>	<b>333,561</b>	<b>206,493</b>	<b>540,054</b>
<b>MUP BPK</b>			
MUP BPK, GORAŽDE	16,749	11,384	28,133
<b>UKUPNO ZA MUP BPK</b>	<b>16,749</b>	<b>11,384</b>	<b>28,133</b>
<b>MUP HNK</b>			
MUP HNK, ČAPLJINA	15,499	11,785	27,284
MUP HNK, ČITLUK	10,986	9,615	20,601
MUP HNK, JABLANICA	6,749	4,610	11,359
MUP HNK, KONJIC	16,078	11,056	27,134
MUP HNK, MOSTAR	73,107	58,456	131,563
MUP HNK, NEUM	3,534	1,899	5,433
MUP HNK, PROZOR/RAMA	7,707	4,770	12,477
MUP HNK, STOLAC	7,804	5,449	13,253

NADLEŽNI ORGAN	LK	VD	UKUPNO PO NADLEŽNOM ORGANU
<b>UKUPNO ZA MUP HNK</b>	<b>141,464</b>	<b>107,640</b>	<b>249,104</b>
<b>MUP KS</b>			
MUP KS, HADŽIĆI	18,587	12,982	31,569
MUP KS, ILIDŽA	54,168	35,975	90,143
MUP KS, ILIDŽA 2	1,296	363	1,659
MUP KS, ILIJAŠ	16,967	11,167	28,134
MUP KS, NOVO SARAJEVO	50,016	37,908	87,924
MUP KS, SARAJEVO CENTAR	43,861	34,486	78,347
MUP KS, SARAJEVO NOVI GRAD	92,166	64,071	156,237
MUP KS, SARAJEVO STARI GRAD	28,095	20,029	48,124
MUP KS, TRNOVO-FBIH	2,240	1,649	3,889
MUP KS, VOGOŠĆA	23,648	15,820	39,468
<b>UKUPNO ZA MUP KS</b>	<b>331,044</b>	<b>234,450</b>	<b>565,494</b>
<b>MUP K10</b>			
MUP K10, BOSANSKO GRAHOVO	1,404	460	1,864
MUP K10, DRVAR	3,573	2,173	5,746
MUP K10, GLAMOČ	2,283	1,218	3,501
MUP K10, KUPRES	2,486	1,417	3,903
MUP K10, LIVNO	17,764	11,504	29,268
MUP K10, TOMISLAVGRAD	14,572	8,634	23,206
<b>UKUPNO ZA MUP K10</b>	<b>42,082</b>	<b>25,406</b>	<b>67,488</b>
<b>MUP ZHK</b>			
MUP ZHK, GRUDE	9,934	7,153	17,087
MUP ZHK, LJUBUŠKI	16,695	12,345	29,040
MUP ZHK, POSUŠJE	10,805	8,365	19,170
MUP ZHK, ŠIROKI BRIJEG	18,330	15,785	34,115
<b>UKUPNO ZA MUP ZHK</b>	<b>55,764</b>	<b>43,648</b>	<b>99,412</b>
<b>MUP SBK</b>			
MUP SBK, BUGOJNO	22,267	13,227	35,494
MUP SBK, BUSOVAČA	10,716	7,405	18,121
MUP SBK, DOBRETIĆI	1,189	134	1,323
MUP SBK, DONJI VAKUF	9,756	5,502	15,258
MUP SBK, FOJNICA	7,736	5,362	13,098
MUP SBK, GORNJI VAKUF-USKOPLJE	12,427	6,962	19,389
MUP SBK, JAJČE	17,087	8,907	25,994
MUP SBK, KISELJAK	13,325	9,830	23,155
MUP SBK, KREŠEVO	3,236	2,486	5,722
MUP SBK, NOVI TRAVNIK	15,744	9,561	25,305
MUP SBK, TRAVNIK	35,056	20,963	56,019
MUP SBK, VITEZ	17,690	11,754	29,444
<b>UKUPNO ZA MUP SBK</b>	<b>166,229</b>	<b>102,093</b>	<b>268,322</b>
<b>MUP ZDK</b>			
MUP ZDK, BREZA	8,776	6,502	15,278
MUP ZDK, DOBOJ JUG	3,611	2,731	6,342
MUP ZDK, KAKANJ	26,452	16,944	43,396
MUP ZDK, MAGLAJ	15,775	9,517	25,292
MUP ZDK, OLOVO	6,322	4,046	10,368
MUP ZDK, TEŠANJ	33,451	23,273	56,724
MUP ZDK, USORA	4,095	2,002	6,097
MUP ZDK, VAREŠ	5,535	3,302	8,837
MUP ZDK, VISOKO	27,307	20,009	47,316
MUP ZDK, ZAVIDOVIĆI	26,807	15,466	42,273
MUP ZDK, ŽENICA	80,672	48,658	129,330
MUP ZDK, ŽEPČE	19,411	11,534	30,945
<b>UKUPNO ZA MUP ZDK</b>	<b>258,214</b>	<b>163,984</b>	<b>422,198</b>
<b>MUP RS, PU BANJA LUKA</b>			
MUP REPUBLIKE SRPSKE, BANJA LUKA	142,755	116,107	258,862
MUP REPUBLIKE SRPSKE, ČELINAC	11,690	8,174	19,864

NADLEŽNI ORGAN	LK	VD	UKUPNO PO NADLEŽNOM ORGANU
MUP REPUBLIKE SRPSKE, KNEŽEVO	5,960	3,457	9,417
MUP REPUBLIKE SRPSKE, KOTOR VAROŠ	13,859	7,587	21,446
MUP REPUBLIKE SRPSKE, LAKTAŠI	24,334	21,177	45,511
MUP REPUBLIKE SRPSKE, PRNJAVOR	27,616	20,636	48,252
<b>UKUPNO ZA MUP RS, PU BANJA LUKA</b>	<b>226,214</b>	<b>177,138</b>	<b>403,352</b>
<b>MUP RS, PU TREBINJE</b>			
MUP REPUBLIKE SRPSKE, BERKOVIĆI	1,149	747	1,896
MUP REPUBLIKE SRPSKE, BILEĆA	7,202	5,021	12,223
MUP REPUBLIKE SRPSKE, GACKO	5,681	3,904	9,585
MUP REPUBLIKE SRPSKE, LJUBINJE	2,181	1,626	3,807
MUP REPUBLIKE SRPSKE, NEVESINJE	8,207	5,680	13,887
MUP REPUBLIKE SRPSKE, TREBINJE	24,330	17,582	41,912
<b>UKUPNO ZA MUP RS, PU TREBINJE</b>	<b>48,750</b>	<b>34,560</b>	<b>83,310</b>
<b>MUP RS, PU ISTOČNO SARAJEVO</b>			
MUP REPUBLIKE SRPSKE, HAN PIJESAK	2,323	1,605	3,928
MUP REPUBLIKE SRPSKE, ISTOČNI STARI GRAD	821	716	1,537
MUP REPUBLIKE SRPSKE, ISTOČNO NOVO SARAJEVO	21,261	16,007	37,268
MUP REPUBLIKE SRPSKE, ISTOČNO SARAJEVO	14,694	12,111	26,805
MUP REPUBLIKE SRPSKE, ROGATICA	6,329	4,549	10,878
MUP REPUBLIKE SRPSKE, SOKOLAC	7,604	6,171	13,775
MUP REPUBLIKE SRPSKE, TRNOVO	1,058	619	1,677
<b>UKUPNO ZA MUP RS, PU ISTOČNO SARAJEVO</b>	<b>54,090</b>	<b>41,778</b>	<b>95,868</b>
<b>MUP REPUBLIKE SRPSKE, PU DOBOJ</b>			
MUP REPUBLIKE SRPSKE, BROD	10,628	7,694	18,322
MUP REPUBLIKE SRPSKE, DERVENTA	20,184	14,415	34,599
MUP REPUBLIKE SRPSKE, DOBOJ	44,600	32,095	76,695
MUP REPUBLIKE SRPSKE, MODRIČA	19,299	13,079	32,378
MUP REPUBLIKE SRPSKE, PETROVO	4,264	3,278	7,542
MUP REPUBLIKE SRPSKE, STANARI	4,825	3,251	8,076
MUP REPUBLIKE SRPSKE, TESLIĆ	30,579	19,716	50,295
MUP REPUBLIKE SRPSKE, VUKOSAVLJE	3,096	1,506	4,602
<b>UKUPNO ZA MUP REPUBLIKE SRPSKE, PU DOBOJ</b>	<b>137,475</b>	<b>95,034</b>	<b>232,509</b>
<b>MUP REPUBLIKE SRPSKE, PU BIJELJINA</b>			
MUP REPUBLIKE SRPSKE, BIJELJINA	83,017	60,434	143,451
MUP REPUBLIKE SRPSKE, LOPARE	8,067	5,263	13,330
MUP REPUBLIKE SRPSKE, PELAGIĆEVO	3,871	2,337	6,208
MUP REPUBLIKE SRPSKE, ŠAMAC	10,055	7,460	17,515
MUP REPUBLIKE SRPSKE, UGLJEVIK	10,463	7,652	18,115
<b>UKUPNO ZA MUP REPUBLIKE SRPSKE, PU BIJELJINA</b>	<b>115,473</b>	<b>83,146</b>	<b>198,619</b>
<b>MUP REPUBLIKE SRPSKE, PU PRIJEDOR</b>			
MUP REPUBLIKE SRPSKE, KOSTAJNICA	3,238	2,323	5,561
MUP REPUBLIKE SRPSKE, KOZARSKA DUBICA	15,004	11,327	26,331
MUP REPUBLIKE SRPSKE, KRUPA NA UNI	1,099	627	1,726
MUP REPUBLIKE SRPSKE, NOVI GRAD	17,683	11,679	29,362
MUP REPUBLIKE SRPSKE, OŠTRA LUKA	2,447	1,543	3,990
MUP REPUBLIKE SRPSKE, PRIJEDOR	59,318	37,750	97,068
<b>UKUPNO ZA MUP REPUBLIKE SRPSKE, PU PRIJEDOR</b>	<b>98,789</b>	<b>65,249</b>	<b>164,038</b>
<b>MUP REPUBLIKE SRPSKE, PU MRKONJIĆ GRAD</b>			
MUP REPUBLIKE SRPSKE, ISTOČNI DRVAR	201	139	340
MUP REPUBLIKE SRPSKE, JEZERO	763	441	1,204

NADLEŽNI ORGAN	LK	VD	UKUPNO PO NADLEŽNOM ORGANU
MUP REPUBLIKE SRPSKE, KUPRES	164	63	227
MUP REPUBLIKE SRPSKE, MRKONJIĆ GRAD	11,721	8,244	19,965
MUP REPUBLIKE SRPSKE, PETROVAC	945	726	1,671
MUP REPUBLIKE SRPSKE, RIBNIK	3,786	2,602	6,388
MUP REPUBLIKE SRPSKE, ŠIPOVO	7,125	4,777	11,902
<b>UKUPNO ZA MUP REPUBLIKE SRPSKE, PU MRKONJIĆ GRAD</b>	<b>24,705</b>	<b>16,992</b>	<b>41,697</b>
<b>MUP REPUBLIKE SRPSKE, PU ZVORNIK</b>			
MUP REPUBLIKE SRPSKE, BRATUNAC	12,650	6,842	19,492
MUP REPUBLIKE SRPSKE, MILIĆI	5,741	3,529	9,270
MUP REPUBLIKE SRPSKE, OSMACI	2,636	1,427	4,063
MUP REPUBLIKE SRPSKE, SREBRENICA	8,831	3,033	11,864
MUP REPUBLIKE SRPSKE, ŠEKOVIĆI	5,110	2,392	7,502
MUP REPUBLIKE SRPSKE, VLAŠENICA	7,003	4,070	11,073
MUP REPUBLIKE SRPSKE, ZVORNIK	38,336	22,626	60,962
<b>UKUPNO ZA MUP REPUBLIKE SRPSKE, PU ZVORNIK</b>	<b>80,307</b>	<b>43,919</b>	<b>124,226</b>
<b>MUP REPUBLIKE SRPSKE, PU FOČA</b>			
MUP REPUBLIKE SRPSKE, ČAJNIČE	2,589	1,544	4,133
MUP REPUBLIKE SRPSKE, FOČA	11,618	8,119	19,737
MUP REPUBLIKE SRPSKE, KALINOVIK	1,300	778	2,078
MUP REPUBLIKE SRPSKE, NOVO GORAŽDE	1,115	655	1,770
MUP REPUBLIKE SRPSKE, RUDO	5,247	2,054	7,301
MUP REPUBLIKE SRPSKE, VIŠEGRAD	6,825	4,242	11,067
<b>UKUPNO ZA MUP REPUBLIKE SRPSKE, PU FOČA</b>	<b>28,694</b>	<b>17,392</b>	<b>46,086</b>
<b>MUP RS, PU GRADIŠKA</b>			
MUP REPUBLIKE SRPSKE, GRADIŠKA	35,953	28,954	64,907
MUP REPUBLIKE SRPSKE, SRBAC	11,862	9,908	21,770
<b>UKUPNO ZA MUP RS, PU GRADIŠKA</b>	<b>47,815</b>	<b>38,862</b>	<b>86,677</b>
<b>UKUPNO u BiH</b>	<b>2,493,592</b>	<b>1,674,763</b>	<b>4,168,355</b>



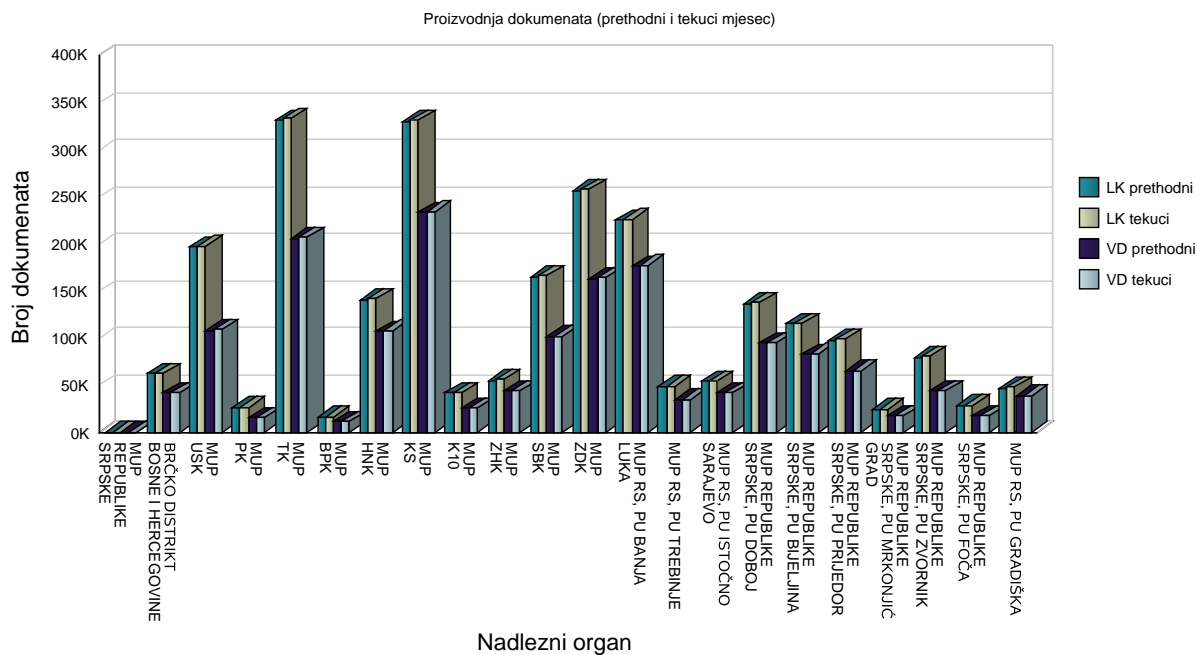
#### 4. Uporedni podaci o proizvodnji LK/OI i VD za nadležne organe u BiH- za tekući i prethodni mjesec

NADLEŽNI ORGAN	PRETHODNI MJESEC		TEKUĆI MJESEC	
	LK/OI	VD	LK/OI	VD
MUP REPUBLIKE SRPSKE				
MUP REPUBLIKE SRPSKE, PU PRIJEDOR	5	0	5	0
MUP REPUBLIKE SRPSKE, PU ZVORNIK	1	0	1	0
MUP RS, PU BANJA LUKA	1	0	1	0
<b>UKUPNO ZA MUP REPUBLIKE SRPSKE</b>	<b>7</b>	<b>0</b>	<b>7</b>	<b>0</b>
BRČKO DISTRIKT BOSNE I HERCEGOVINE				
VLADA BRČKO DISTRIKTA BIH, JAVNI REGISTAR	61,927	41,691	62,133	41,901
<b>UKUPNO ZA BRČKO DISTRIKT BOSNE I HERCEGOVINE</b>	<b>61,927</b>	<b>41,691</b>	<b>62,133</b>	<b>41,901</b>
MUP USK				
MUP USK, BIHAĆ	44,031	27,922	44,238	27,967
MUP USK, BOSANSKA KRUPA	19,909	10,678	19,975	10,687
MUP USK, BOSANSKI PETROVAC	4,116	2,555	4,126	2,565
MUP USK, BUŽIM	12,408	7,063	12,448	7,053
MUP USK, CAZIN	43,984	25,526	44,316	25,623
MUP USK, KLJUČ	11,628	4,822	11,658	4,826
MUP USK, SANSKI MOST	26,120	11,382	26,248	11,420
MUP USK, VELIKA KLADUŠA	34,423	18,603	34,707	18,633
<b>UKUPNO ZA MUP USK</b>	<b>196,619</b>	<b>108,551</b>	<b>197,716</b>	<b>108,774</b>
MUP PK				
MUP PK, DOMALJEVAC/ŠAMAC	2,809	1,412	2,807	1,418
MUP PK, ODŽAK	11,199	5,617	11,246	5,610
MUP PK, ORAŠJE	12,211	7,882	12,264	7,892
<b>UKUPNO ZA MUP PK</b>	<b>26,219</b>	<b>14,911</b>	<b>26,317</b>	<b>14,920</b>
MUP TK				
MUP TK, BANOVIĆI	16,564	10,899	16,705	10,930
MUP TK, ČELIĆ	7,269	3,838	7,351	3,866
MUP TK, DOBOJ ISTOK	7,802	5,277	7,843	5,293
MUP TK, GRAČANICA	33,658	22,423	33,748	22,440
MUP TK, GRADAČAC	27,505	18,908	27,682	18,973
MUP TK, KALESIJA	26,324	13,551	26,499	13,589
MUP TK, KLADANJ	8,728	4,984	8,794	4,988
MUP TK, LUKAVAC	32,123	20,415	32,291	20,494
MUP TK, SAPNA	7,268	3,008	7,290	3,000
MUP TK, SREBRENİK	30,591	17,982	30,758	17,981
MUP TK, TEOČAK	4,899	2,240	4,918	2,256
MUP TK, TUZLA	84,850	55,845	85,232	56,123
MUP TK, ŽIVINICE	44,112	26,524	44,450	26,560
<b>UKUPNO ZA MUP TK</b>	<b>331,693</b>	<b>205,894</b>	<b>333,561</b>	<b>206,493</b>
MUP BPK				
MUP BPK, GORAŽDE	16,677	11,363	16,749	11,384
<b>UKUPNO ZA MUP BPK</b>	<b>16,677</b>	<b>11,363</b>	<b>16,749</b>	<b>11,384</b>
MUP HNK				
MUP HNK, ČAPLJINA	15,412	11,748	15,499	11,785
MUP HNK, ČITLUK	10,912	9,572	10,986	9,615
MUP HNK, JABLANICA	6,708	4,598	6,749	4,610
MUP HNK, KONJIC	16,012	11,006	16,078	11,056
MUP HNK, MOSTAR	72,799	58,149	73,107	58,456
MUP HNK, NEUM	3,507	1,888	3,534	1,899
MUP HNK, PROZOR/RAMA	7,646	4,748	7,707	4,770
MUP HNK, STOLAC	7,737	5,428	7,804	5,449
<b>UKUPNO ZA MUP HNK</b>	<b>140,733</b>	<b>107,137</b>	<b>141,464</b>	<b>107,640</b>
MUP KS				
MUP KS, HADŽIĆI	18,507	12,930	18,587	12,982
MUP KS, ILIDŽA	54,172	35,853	54,168	35,975

NADLEŽNI ORGAN	PRETHODNI MJESEC		TEKUĆI MJESEC	
	LK/OI	VD	LK/OI	VD
MUP KS, ILIDŽA 2	1,047	363	1,296	363
MUP KS, ILIJAŠ	16,857	11,141	16,967	11,167
MUP KS, NOVO SARAJEVO	49,889	37,773	50,016	37,908
MUP KS, SARAJEVO CENTAR	43,683	34,365	43,861	34,486
MUP KS, SARAJEVO NOVI GRAD	91,852	63,815	92,166	64,071
MUP KS, SARAJEVO STARI GRAD	28,011	19,965	28,095	20,029
MUP KS, TRNOVO-FBIH	2,243	1,637	2,240	1,649
MUP KS, VOGOŠĆA	23,520	15,727	23,648	15,820
<b>UKUPNO ZA MUP KS</b>	<b>329,781</b>	<b>233,569</b>	<b>331,044</b>	<b>234,450</b>
MUP K10				
MUP K10, BOSANSKO GRAHOVO	1,382	453	1,404	460
MUP K10, DRVAR	3,531	2,144	3,573	2,173
MUP K10, GLAMOČ	2,256	1,215	2,283	1,218
MUP K10, KUPRES	2,469	1,405	2,486	1,417
MUP K10, LIVNO	17,662	11,462	17,764	11,504
MUP K10, TOMISLAVGRAD	14,481	8,599	14,572	8,634
<b>UKUPNO ZA MUP K10</b>	<b>41,781</b>	<b>25,278</b>	<b>42,082</b>	<b>25,406</b>
MUP ZHK				
MUP ZHK, GRUDE	9,880	7,125	9,934	7,153
MUP ZHK, LJUBUŠKI	16,606	12,339	16,695	12,345
MUP ZHK, POSUŠJE	10,712	8,296	10,805	8,365
MUP ZHK, ŠIROKI BRIJEG	18,221	15,708	18,330	15,785
<b>UKUPNO ZA MUP ZHK</b>	<b>55,419</b>	<b>43,468</b>	<b>55,764</b>	<b>43,648</b>
MUP SBK				
MUP SBK, BUGOJNO	22,169	13,151	22,267	13,227
MUP SBK, BUSOVAČA	10,649	7,375	10,716	7,405
MUP SBK, DOBRETIĆI	1,153	134	1,189	134
MUP SBK, DONJI VAKUF	9,687	5,488	9,756	5,502
MUP SBK, FOJNICA	7,696	5,336	7,736	5,362
MUP SBK, GORNJI VAKUF-USKOPLJE	12,358	6,927	12,427	6,962
MUP SBK, JAJCE	16,954	8,872	17,087	8,907
MUP SBK, KISELJAK	13,270	9,826	13,325	9,830
MUP SBK, KREŠEVO	3,216	2,488	3,236	2,486
MUP SBK, NOVI TRAVNIK	15,651	9,536	15,744	9,561
MUP SBK, TRAVNIK	34,908	20,817	35,056	20,963
MUP SBK, VITEZ	17,604	11,655	17,690	11,754
<b>UKUPNO ZA MUP SBK</b>	<b>165,315</b>	<b>101,605</b>	<b>166,229</b>	<b>102,093</b>
MUP ZDK				
MUP ZDK, BREZA	8,756	6,486	8,776	6,502
MUP ZDK, DOBOJ JUG	3,597	2,730	3,611	2,731
MUP ZDK, KAKANJ	26,320	16,866	26,452	16,944
MUP ZDK, MAGLAJ	15,718	9,480	15,775	9,517
MUP ZDK, OLOVO	6,321	4,033	6,322	4,046
MUP ZDK, TEŠANJ	33,262	23,177	33,451	23,273
MUP ZDK, USORA	4,079	1,988	4,095	2,002
MUP ZDK, VAREŠ	5,497	3,271	5,535	3,302
MUP ZDK, VISOKO	27,159	19,890	27,307	20,009
MUP ZDK, ZAVIDOVIĆI	26,675	15,401	26,807	15,466
MUP ZDK, ZENICA	80,484	48,411	80,672	48,658
MUP ZDK, ŽEPČE	19,256	11,490	19,411	11,534
<b>UKUPNO ZA MUP ZDK</b>	<b>257,124</b>	<b>163,223</b>	<b>258,214</b>	<b>163,984</b>
MUP RS, PU BANJA LUKA				
MUP REPUBLIKE SRPSKE, BANJA LUKA	142,123	115,562	142,755	116,107
MUP REPUBLIKE SRPSKE, ČELINAC	11,664	8,147	11,690	8,174
MUP REPUBLIKE SRPSKE, KNEŽEVO	5,891	3,452	5,960	3,457
MUP REPUBLIKE SRPSKE, KOTOR VAROŠ	13,747	7,583	13,859	7,587
MUP REPUBLIKE SRPSKE, LAKTAŠI	24,009	21,089	24,334	21,177
MUP REPUBLIKE SRPSKE, PRNJAVOR	27,455	20,552	27,616	20,636
<b>UKUPNO ZA MUP RS, PU BANJA LUKA</b>	<b>224,889</b>	<b>176,385</b>	<b>226,214</b>	<b>177,138</b>

NADLEŽNI ORGAN	PRETHODNI MJESEC		TEKUĆI MJESEC	
	LK/OI	VD	LK/OI	VD
MUP RS, PU TREBINJE				
MUP REPUBLIKE SRPSKE, BERKOVIĆI	1,147	740	1,149	747
MUP REPUBLIKE SRPSKE, BILEĆA	7,169	5,022	7,202	5,021
MUP REPUBLIKE SRPSKE, GACKO	5,658	3,871	5,681	3,904
MUP REPUBLIKE SRPSKE, LJUBINJE	2,166	1,618	2,181	1,626
MUP REPUBLIKE SRPSKE, NEVESINJE	8,178	5,649	8,207	5,680
MUP REPUBLIKE SRPSKE, TREBINJE	24,172	17,469	24,330	17,582
<b>UKUPNO ZA MUP RS, PU TREBINJE</b>	<b>48,490</b>	<b>34,369</b>	<b>48,750</b>	<b>34,560</b>
MUP RS, PU ISTOČNO SARAJEVO				
MUP REPUBLIKE SRPSKE, HAN PIJESAK	2,309	1,602	2,323	1,605
MUP REPUBLIKE SRPSKE, ISTOČNI STARI GRAD	816	712	821	716
MUP REPUBLIKE SRPSKE, ISTOČNO NOVO SARAJEVO	21,161	15,948	21,261	16,007
MUP REPUBLIKE SRPSKE, ISTOČNO SARAJEVO	14,651	12,073	14,694	12,111
MUP REPUBLIKE SRPSKE, ROGATICA	6,299	4,517	6,329	4,549
MUP REPUBLIKE SRPSKE, SOKOLAC	7,561	6,169	7,604	6,171
MUP REPUBLIKE SRPSKE, TRNOVO	1,049	616	1,058	619
<b>UKUPNO ZA MUP RS, PU ISTOČNO SARAJEVO</b>	<b>53,846</b>	<b>41,637</b>	<b>54,090</b>	<b>41,778</b>
MUP REPUBLIKE SRPSKE, PU DOBOJ				
MUP REPUBLIKE SRPSKE, BROD	10,583	7,682	10,628	7,694
MUP REPUBLIKE SRPSKE, DERVENTA	20,056	14,351	20,184	14,415
MUP REPUBLIKE SRPSKE, DOBOJ	44,351	31,995	44,600	32,095
MUP REPUBLIKE SRPSKE, MODRIČA	19,205	13,054	19,299	13,079
MUP REPUBLIKE SRPSKE, PETROVO	4,240	3,258	4,264	3,278
MUP REPUBLIKE SRPSKE, STANARI	4,730	3,231	4,825	3,251
MUP REPUBLIKE SRPSKE, TESLIĆ	30,324	19,720	30,579	19,716
MUP REPUBLIKE SRPSKE, VUKOSAVLJE	3,086	1,509	3,096	1,506
<b>UKUPNO ZA MUP REPUBLIKE SRPSKE, PU DOBOJ</b>	<b>136,575</b>	<b>94,800</b>	<b>137,475</b>	<b>95,034</b>
MUP REPUBLIKE SRPSKE, PU BIJELJINA				
MUP REPUBLIKE SRPSKE, BIJELJINA	82,519	60,209	83,017	60,434
MUP REPUBLIKE SRPSKE, LOPARE	7,972	5,234	8,067	5,263
MUP REPUBLIKE SRPSKE, PELAGIĆEVO	3,857	2,321	3,871	2,337
MUP REPUBLIKE SRPSKE, ŠAMAC	9,995	7,416	10,055	7,460
MUP REPUBLIKE SRPSKE, UGLJEVIK	10,404	7,616	10,463	7,652
<b>UKUPNO ZA MUP REPUBLIKE SRPSKE, PU BIJELJINA</b>	<b>114,747</b>	<b>82,796</b>	<b>115,473</b>	<b>83,146</b>
MUP REPUBLIKE SRPSKE, PU PRIJEDOR				
MUP REPUBLIKE SRPSKE, KOSTAJNICA	3,207	2,328	3,238	2,323
MUP REPUBLIKE SRPSKE, KOZARSKA DUBICA	14,931	11,285	15,004	11,327
MUP REPUBLIKE SRPSKE, KRUPA NA UNI	1,104	629	1,099	627
MUP REPUBLIKE SRPSKE, NOVI GRAD	17,565	11,659	17,683	11,679
MUP REPUBLIKE SRPSKE, OŠTRA LUKA	2,434	1,540	2,447	1,543
MUP REPUBLIKE SRPSKE, PRIJEDOR	59,034	37,648	59,318	37,750
<b>UKUPNO ZA MUP REPUBLIKE SRPSKE, PU PRIJEDOR</b>	<b>98,275</b>	<b>65,089</b>	<b>98,789</b>	<b>65,249</b>
MUP REPUBLIKE SRPSKE, PU MRKONJIĆ GRAD				
MUP REPUBLIKE SRPSKE, ISTOČNI DRVAR	201	139	201	139
MUP REPUBLIKE SRPSKE, JEZERO	760	439	763	441
MUP REPUBLIKE SRPSKE, KUPRES	162	63	164	63
MUP REPUBLIKE SRPSKE, MRKONJIĆ GRAD	11,689	8,206	11,721	8,244
MUP REPUBLIKE SRPSKE, PETROVAC	940	722	945	726
MUP REPUBLIKE SRPSKE, RIBNIK	3,760	2,597	3,786	2,602
MUP REPUBLIKE SRPSKE, ŠIPOVO	7,095	4,765	7,125	4,777
<b>UKUPNO ZA MUP REPUBLIKE SRPSKE, PU MRKONJIĆ GRAD</b>	<b>24,607</b>	<b>16,931</b>	<b>24,705</b>	<b>16,992</b>
MUP REPUBLIKE SRPSKE, PU ZVORNIK				
MUP REPUBLIKE SRPSKE, BRATUNAC	12,535	6,810	12,650	6,842
MUP REPUBLIKE SRPSKE, MILIĆI	5,709	3,507	5,741	3,529
MUP REPUBLIKE SRPSKE, OSMACI	2,624	1,420	2,636	1,427
MUP REPUBLIKE SRPSKE, SREBRENICA	8,790	3,012	8,831	3,033
MUP REPUBLIKE SRPSKE, ŠEKOVIĆI	5,067	2,402	5,110	2,392
MUP REPUBLIKE SRPSKE, VLAŠENICA	6,958	4,049	7,003	4,070

NADLEŽNI ORGAN	PRETHODNI MJESEC		TEKUĆI MJESEC	
	LK/OI	VD	LK/OI	VD
MUP REPUBLIKE SRPSKE, ZVORNIK	38,173	22,508	38,336	22,626
<b>UKUPNO ZA MUP REPUBLIKE SRPSKE, PU ZVORNIK</b>	<b>79,856</b>	<b>43,708</b>	<b>80,307</b>	<b>43,919</b>
MUP REPUBLIKE SRPSKE, PU FOČA				
MUP REPUBLIKE SRPSKE, ČAJNIČE	2,566	1,546	2,589	1,544
MUP REPUBLIKE SRPSKE, FOČA	11,537	8,078	11,618	8,119
MUP REPUBLIKE SRPSKE, KALINOVIK	1,294	770	1,300	778
MUP REPUBLIKE SRPSKE, NOVO GORAŽDE	1,113	653	1,115	655
MUP REPUBLIKE SRPSKE, RUDO	5,233	2,043	5,247	2,054
MUP REPUBLIKE SRPSKE, VIŠEGRAD	6,792	4,237	6,825	4,242
<b>UKUPNO ZA MUP REPUBLIKE SRPSKE, PU FOČA</b>	<b>28,535</b>	<b>17,327</b>	<b>28,694</b>	<b>17,392</b>
MUP RS, PU GRADIŠKA				
MUP REPUBLIKE SRPSKE, GRADIŠKA	35,519	28,789	35,953	28,954
MUP REPUBLIKE SRPSKE, SRBAC	11,788	9,865	11,862	9,908
<b>UKUPNO ZA MUP RS, PU GRADIŠKA</b>	<b>47,307</b>	<b>38,654</b>	<b>47,815</b>	<b>38,862</b>
<b>UKUPNO za sve nadležne organe u BiH</b>	<b>2,480,422</b>	<b>1,668,386</b>	<b>2,493,592</b>	<b>1,674,763</b>



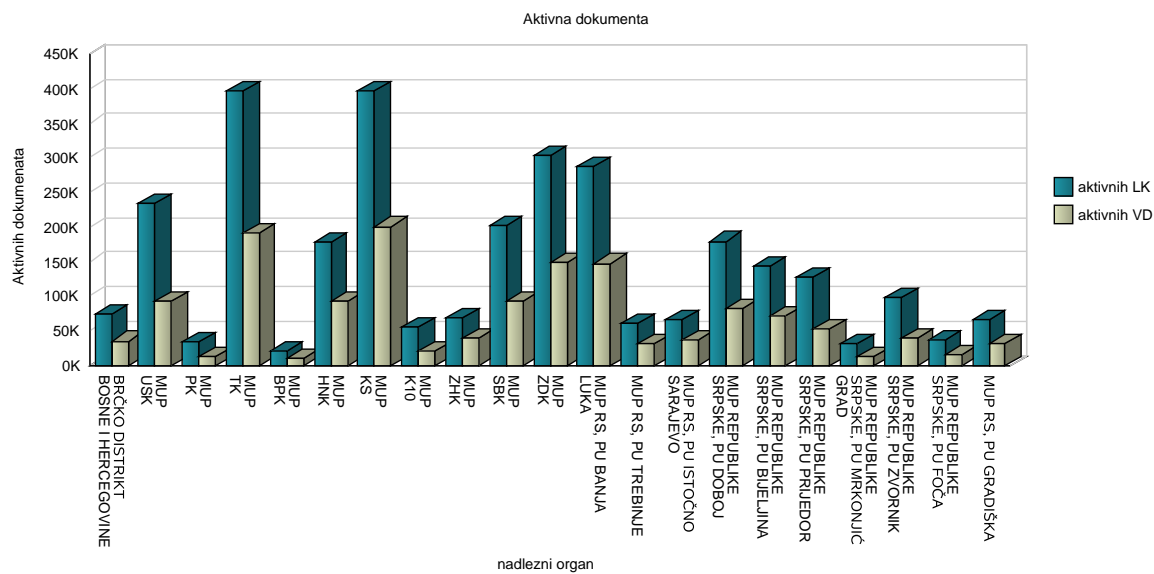
## 5. Podaci o ukupnom broju aktivnih LK/OI i VD za nadležne organe u BiH

NADLEŽNI ORGAN	LK/OI	VD
BRČKO DISTRIKT BOSNE I HERCEGOVINE		
VLADA BRČKO DISTRIKTA BIH, JAVNI REGISTAR	74,977	35,365
<b>UKUPNO ZA BRČKO DISTRIKT BOSNE I HERCEGOVINE</b>	<b>74,977</b>	<b>35,365</b>
MUP USK		
MUP USK, BIHAĆ	52,344	23,585
MUP USK, BOSANSKA KRUPA	23,883	9,184
MUP USK, BOSANSKI PETROVAC	5,424	2,072
MUP USK, BUŽIM	14,445	6,772
MUP USK, CAZIN	51,403	22,230
MUP USK, KLJUČ	14,560	4,034
MUP USK, SANSKI MOST	31,910	9,294
MUP USK, VELIKA KLADUŠA	40,441	16,254
<b>UKUPNO ZA MUP USK</b>	<b>234,410</b>	<b>93,425</b>
MUP PK		
MUP PK, DOMALJEVAC/ŠAMAC	3,579	1,139
MUP PK, ODŽAK	14,596	4,543
MUP PK, ORAŠJE	15,303	6,791
<b>UKUPNO ZA MUP PK</b>	<b>33,478</b>	<b>12,473</b>
MUP TK		
MUP TK, BANOVIĆI	19,324	10,647
MUP TK, ČELIĆ	9,084	3,588
MUP TK, DOBOJ ISTOK	9,434	5,079
MUP TK, GRAČANICA	40,042	20,801
MUP TK, GRADAČAC	34,023	17,548
MUP TK, KALESIJA	30,964	12,938
MUP TK, KLADANJ	10,113	4,516
MUP TK, LUKAVAC	38,653	19,079
MUP TK, SAPNA	8,853	2,991
MUP TK, SREBRENİK	36,763	16,908
MUP TK, TEOČAK	6,038	2,023
MUP TK, TUZLA	101,617	49,116
MUP TK, ŽIVINICE	52,061	25,791
<b>UKUPNO ZA MUP TK</b>	<b>396,969</b>	<b>191,025</b>
MUP BPK		
MUP BPK, GORAŽDE	20,647	10,018
<b>UKUPNO ZA MUP BPK</b>	<b>20,647</b>	<b>10,018</b>
MUP HNK		
MUP HNK, ČAPLJINA	19,547	10,012
MUP HNK, ČITLUK	13,318	8,933
MUP HNK, JABLANICA	8,240	4,226
MUP HNK, KONJIC	20,225	9,688
MUP HNK, MOSTAR	92,228	50,406
MUP HNK, NEUM	4,589	1,579
MUP HNK, PROZOR/RAMA	10,063	4,152
MUP HNK, STOLAC	10,179	4,665
<b>UKUPNO ZA MUP HNK</b>	<b>178,389</b>	<b>93,661</b>
MUP KS		
MUP KS, HADŽIĆI	21,868	11,556
MUP KS, ILIDŽA	63,664	31,747
MUP KS, ILIDŽA 2	1,085	359
MUP KS, ILIJAŠ	20,638	10,092
MUP KS, NOVO SARAJEVO	61,248	31,805
MUP KS, SARAJEVO CENTAR	53,947	27,919

NADLEŽNI ORGAN	LK/OI	VD
MUP KS, SARAJEVO NOVI GRAD	110,062	55,571
MUP KS, SARAJEVO STARI GRAD	33,449	16,169
MUP KS, TRNOVO-FBIH	2,549	1,343
MUP KS, VOGOŠĆA	27,629	14,208
<b>UKUPNO ZA MUP KS</b>	<b>396,139</b>	<b>200,769</b>
MUP K10		
MUP K10, BOSANSKO GRAHOVO	2,293	386
MUP K10, DRVAR	5,048	1,730
MUP K10, GLAMOČ	3,371	1,041
MUP K10, KUPRES	3,286	1,240
MUP K10, LIVNO	23,523	9,664
MUP K10, TOMISLAVGRAD	18,640	7,425
<b>UKUPNO ZA MUP K10</b>	<b>56,161</b>	<b>21,486</b>
MUP ZHK		
MUP ZHK, GRUDE	12,414	6,448
MUP ZHK, LJUBUŠKI	20,548	10,783
MUP ZHK, POSUŠJE	13,543	7,662
MUP ZHK, ŠIROKI BRIJEG	22,329	14,943
<b>UKUPNO ZA MUP ZHK</b>	<b>68,834</b>	<b>39,836</b>
MUP SBK		
MUP SBK, BUGOJNO	27,366	11,983
MUP SBK, BUSOVAČA	12,935	6,583
MUP SBK, DOBRETIĆI	1,542	113
MUP SBK, DONJI VAKUF	11,554	5,148
MUP SBK, FOJNICA	9,462	4,749
MUP SBK, GORNJI VAKUF-USKOPLJE	15,360	6,408
MUP SBK, JAJCE	21,900	7,878
MUP SBK, KISELJAK	16,190	8,410
MUP SBK, KREŠEVO	3,961	2,120
MUP SBK, NOVI TRAVNIK	18,800	8,996
MUP SBK, TRAVNIK	43,202	19,446
MUP SBK, VITEZ	20,936	10,779
<b>UKUPNO ZA MUP SBK</b>	<b>203,208</b>	<b>92,613</b>
MUP ZDK		
MUP ZDK, BREZA	10,399	5,568
MUP ZDK, DOBOJ JUG	4,187	2,398
MUP ZDK, KAKANJ	31,418	15,961
MUP ZDK, MAGLAJ	18,626	8,511
MUP ZDK, OLOVO	7,655	3,474
MUP ZDK, TEŠANJ	38,932	21,379
MUP ZDK, USORA	5,103	1,725
MUP ZDK, VAREŠ	7,021	2,645
MUP ZDK, VISOKO	32,295	18,078
MUP ZDK, ZAVIDOVIĆI	31,722	14,868
MUP ZDK, ZENICA	93,628	43,884
MUP ZDK, ŽEPČE	23,122	10,328
<b>UKUPNO ZA MUP ZDK</b>	<b>304,108</b>	<b>148,819</b>
MUP RS, PU BANJA LUKA		
MUP REPUBLIKE SRPSKE, BANJA LUKA	178,168	95,928
MUP REPUBLIKE SRPSKE, ČELINAC	14,593	7,032
MUP REPUBLIKE SRPSKE, KNEŽEVO	7,916	3,053
MUP REPUBLIKE SRPSKE, KOTOR VAROŠ	18,276	7,124
MUP REPUBLIKE SRPSKE, LAKTAŠI	31,634	17,626
MUP REPUBLIKE SRPSKE, PRNJAVOR	35,998	16,696
<b>UKUPNO ZA MUP RS, PU BANJA LUKA</b>	<b>286,585</b>	<b>147,459</b>
MUP RS, PU TREBINJE		
MUP REPUBLIKE SRPSKE, BERKOVIĆI	1,418	681
MUP REPUBLIKE SRPSKE, BILEĆA	9,086	4,607
MUP REPUBLIKE SRPSKE, GACKO	7,185	3,655

NADLEŽNI ORGAN	LK/OI	VD
MUP REPUBLIKE SRPSKE, LJUBINJE	2,773	1,382
MUP REPUBLIKE SRPSKE, NEVESINJE	10,445	5,186
MUP REPUBLIKE SRPSKE, TREBINJE	29,785	15,062
<b>UKUPNO ZA MUP RS, PU TREBINJE</b>	<b>60,692</b>	<b>30,573</b>
MUP RS, PU ISTOČNO SARAJEVO		
MUP REPUBLIKE SRPSKE, HAN PIJESAK	2,839	1,356
MUP REPUBLIKE SRPSKE, ISTOČNI STARI GRAD	1,039	558
MUP REPUBLIKE SRPSKE, ISTOČNO NOVO SARAJEVO	24,477	14,029
MUP REPUBLIKE SRPSKE, ISTOČNO SARAJEVO	18,585	10,424
MUP REPUBLIKE SRPSKE, ROGATICA	8,075	3,926
MUP REPUBLIKE SRPSKE, SOKOLAC	9,624	5,200
MUP REPUBLIKE SRPSKE, TRNOVO	1,190	522
<b>UKUPNO ZA MUP RS, PU ISTOČNO SARAJEVO</b>	<b>65,829</b>	<b>36,015</b>
MUP REPUBLIKE SRPSKE, PU DOBOJ		
MUP REPUBLIKE SRPSKE, BROD	14,252	6,356
MUP REPUBLIKE SRPSKE, DERVENTA	27,192	12,079
MUP REPUBLIKE SRPSKE, DOBOJ	57,407	27,581
MUP REPUBLIKE SRPSKE, MODRIČA	25,054	11,006
MUP REPUBLIKE SRPSKE, PETROVO	5,615	2,698
MUP REPUBLIKE SRPSKE, STANARI	6,608	2,848
MUP REPUBLIKE SRPSKE, TESLIĆ	39,328	17,310
MUP REPUBLIKE SRPSKE, VUKOSAVLJE	3,872	1,305
<b>UKUPNO ZA MUP REPUBLIKE SRPSKE, PU DOBOJ</b>	<b>179,328</b>	<b>81,183</b>
MUP REPUBLIKE SRPSKE, PU BIJELJINA		
MUP REPUBLIKE SRPSKE, BIJELJINA	100,511	52,531
MUP REPUBLIKE SRPSKE, LOPARE	10,663	4,528
MUP REPUBLIKE SRPSKE, PELAGIĆEVO	5,302	1,894
MUP REPUBLIKE SRPSKE, ŠAMAC	13,658	6,225
MUP REPUBLIKE SRPSKE, UGLJEVIK	12,820	6,845
<b>UKUPNO ZA MUP REPUBLIKE SRPSKE, PU BIJELJINA</b>	<b>142,954</b>	<b>72,023</b>
MUP REPUBLIKE SRPSKE, PU PRIJEDOR		
MUP REPUBLIKE SRPSKE, KOSTAJNICA	4,376	1,893
MUP REPUBLIKE SRPSKE, KOZARSKA DUBICA	20,047	9,051
MUP REPUBLIKE SRPSKE, KRUPA NA UNI	1,455	559
MUP REPUBLIKE SRPSKE, NOVI GRAD	22,600	9,736
MUP REPUBLIKE SRPSKE, OŠTRA LUKA	3,274	1,266
MUP REPUBLIKE SRPSKE, PRIJEDOR	75,808	31,214
<b>UKUPNO ZA MUP REPUBLIKE SRPSKE, PU PRIJEDOR</b>	<b>127,560</b>	<b>53,719</b>
MUP REPUBLIKE SRPSKE, PU MRKONJIĆ GRAD		
MUP REPUBLIKE SRPSKE, ISTOČNI DRVAR	174	90
MUP REPUBLIKE SRPSKE, JEZERO	1,010	368
MUP REPUBLIKE SRPSKE, KUPRES	278	63
MUP REPUBLIKE SRPSKE, MRKONJIĆ GRAD	15,393	6,632
MUP REPUBLIKE SRPSKE, PETROVAC	1,106	540
MUP REPUBLIKE SRPSKE, RIBNIK	5,181	2,076
MUP REPUBLIKE SRPSKE, ŠIPOVO	9,251	3,915
<b>UKUPNO ZA MUP REPUBLIKE SRPSKE, PU MRKONJIĆ GRAD</b>	<b>32,393</b>	<b>13,684</b>
MUP REPUBLIKE SRPSKE, PU ZVORNIK		
MUP REPUBLIKE SRPSKE, BRATUNAC	15,949	6,372
MUP REPUBLIKE SRPSKE, MILIĆI	7,149	3,287
MUP REPUBLIKE SRPSKE, OSMACI	3,070	1,299
MUP REPUBLIKE SRPSKE, SREBRENICA	10,841	2,750
MUP REPUBLIKE SRPSKE, ŠEKOVIĆI	6,543	2,236
MUP REPUBLIKE SRPSKE, VLAŠENICA	8,457	3,626
MUP REPUBLIKE SRPSKE, ZVORNIK	46,543	20,253
<b>UKUPNO ZA MUP REPUBLIKE SRPSKE, PU ZVORNIK</b>	<b>98,552</b>	<b>39,823</b>
MUP REPUBLIKE SRPSKE, PU FOČA		
MUP REPUBLIKE SRPSKE, ČAJNIČE	3,264	1,387
MUP REPUBLIKE SRPSKE, FOČA	14,728	7,140

NADLEŽNI ORGAN	LK/OI	VD
MUP REPUBLIKE SRPSKE, KALINOVIK	1,592	681
MUP REPUBLIKE SRPSKE, NOVO GORAŽDE	1,311	461
MUP REPUBLIKE SRPSKE, RUDO	6,730	1,738
MUP REPUBLIKE SRPSKE, VIŠEGRAD	8,999	3,806
<b>UKUPNO ZA MUP REPUBLIKE SRPSKE, PU FOČA</b>	<b>36,624</b>	<b>15,213</b>
MUP RS, PU GRADIŠKA		
MUP REPUBLIKE SRPSKE, GRADIŠKA	49,153	23,397
MUP REPUBLIKE SRPSKE, SRBAC	15,826	8,411
<b>UKUPNO ZA MUP RS, PU GRADIŠKA</b>	<b>64,979</b>	<b>31,808</b>
<b>UKUPNO za sve nadležne organe u BiH</b>	<b>3,062,816</b>	<b>1,460,990</b>



## 5.1 Pregled aktivnih prebivališta građana za nadležne organe u BiH

NADLEŽNI ORGAN	AKTIVNA PREBIVALIŠTA
<b>MUP REPUBLIKE SRPSKE</b>	
MUP REPUBLIKE SRPSKE, PU BIJE LJINA	1
MUP REPUBLIKE SRPSKE, PU FOČA	1
MUP REPUBLIKE SRPSKE, PU ZVORNIK	1
<b>UKUPNO ZA MUP REPUBLIKE SRPSKE</b>	<b>3</b>
<b>BRČKO DISTRIKT BOSNE I HERCEGOVINE</b>	
VLADA BRČKO DISTRIKTA BIH, JAVNI REGISTAR	102,955
<b>UKUPNO ZA BRČKO DISTRIKT BOSNE I HERCEGOVINE</b>	<b>102,955</b>
<b>MUP USK</b>	
MUP USK, BIHAĆ	69,781
MUP USK, BOSANSKA KRUPA	31,925
MUP USK, BOSANSKI PETROVAC	6,863
MUP USK, BUŽIM	20,455
MUP USK, CAZIN	70,976
MUP USK, KLJUČ	19,429
MUP USK, SANSKI MOST	42,542
MUP USK, VELIKA KLADUŠA	56,938

NADLEŽNI ORGAN	AKTIVNA PREBIVALIŠTA
<b>UKUPNO ZA MUP USK</b>	<b>318,909</b>
<b>MUP PK</b>	
MUP PK, DOMALJEVAC/ŠAMAC	4,882
MUP PK, ODŽAK	19,256
MUP PK, ORAŠJE	20,213
<b>UKUPNO ZA MUP PK</b>	<b>44,351</b>
<b>MUP TK</b>	
MUP TK, BANOVIĆI	24,645
MUP TK, DOBOJ ISTOK	11,978
MUP TK, GRADAČAC	44,263
MUP TK, GRAČANICA	51,284
MUP TK, KALESIJA	42,175
MUP TK, KLADANJ	13,309
MUP TK, LUKAVAC	48,656
MUP TK, SAPNA	12,224
MUP TK, SREBRENİK	47,993
MUP TK, TEOČAK	8,054
MUP TK, TUZLA	130,271
MUP TK, ČELIĆ	12,059
MUP TK, ŽIVINICE	69,035
<b>UKUPNO ZA MUP TK</b>	<b>515,946</b>
<b>MUP BPK</b>	
MUP BPK, GORAŽDE	26,311
<b>UKUPNO ZA MUP BPK</b>	<b>26,311</b>
<b>MUP HNK</b>	
MUP HNK, JABLANICA	10,280
MUP HNK, KONJIC	25,084
MUP HNK, MOSTAR	120,430
MUP HNK, NEUM	6,147
MUP HNK, PROZOR/RAMA	13,610
MUP HNK, STOLAC	13,034
MUP HNK, ČAPLJINA	26,117
MUP HNK, ČITLUK	17,810
<b>UKUPNO ZA MUP HNK</b>	<b>232,512</b>
<b>MUP KS</b>	
MUP KS, HADŽIĆI	28,384
MUP KS, ILIDŽA	85,026
MUP KS, ILIDŽA 2	1,131
MUP KS, ILIJAŠ	27,424
MUP KS, NOVO SARAJEVO	79,727
MUP KS, SARAJEVO CENTAR	70,831
MUP KS, SARAJEVO NOVI GRAD	143,927
MUP KS, SARAJEVO STARI GRAD	42,352
MUP KS, TRNOVO-FBIH	2,938
MUP KS, VOGOŠĆA	36,258
<b>UKUPNO ZA MUP KS</b>	<b>517,998</b>
<b>MUP K10</b>	
MUP K10, BOSANSKO GRAHOVO	2,953
MUP K10, DRVAR	6,595
MUP K10, GLAMOČ	4,332
MUP K10, KUPRES	4,313
MUP K10, LIVNO	31,220
MUP K10, TOMISLAVGRAD	24,797
<b>UKUPNO ZA MUP K10</b>	<b>74,210</b>
<b>MUP ZHK</b>	
MUP ZHK, GRUDE	16,905
MUP ZHK, LJUBUŠKI	27,897
MUP ZHK, POSUŠJE	19,224
MUP ZHK, ŠIROKI BRIJEG	30,347

NADLEŽNI ORGAN	AKTIVNA PREBIVALIŠTA
<b>UKUPNO ZA MUP ZHK</b>	<b>94,373</b>
<b>MUP SBK</b>	
MUP SBK, BUGOJNO	35,594
MUP SBK, BUSOVAČA	16,942
MUP SBK, DOBRETIĆI	2,302
MUP SBK, DONJI VAKUF	15,119
MUP SBK, FOJNICA	12,015
MUP SBK, GORNJI VAKUF-USKOPLJE	19,993
MUP SBK, JAJČE	29,425
MUP SBK, KISELJAK	21,211
MUP SBK, KREŠEVO	5,024
MUP SBK, NOVI TRAVNIK	25,058
MUP SBK, TRAVNIK	58,064
MUP SBK, VITEZ	27,522
<b>UKUPNO ZA MUP SBK</b>	<b>268,269</b>
<b>MUP ZDK</b>	
MUP ZDK, BREZA	12,722
MUP ZDK, DOBOJ JUG	5,438
MUP ZDK, KAKANJ	41,307
MUP ZDK, MAGLAJ	24,175
MUP ZDK, OLOVO	9,390
MUP ZDK, TEŠANJ	51,236
MUP ZDK, USORA	6,716
MUP ZDK, VAREŠ	8,664
MUP ZDK, VISOKO	41,582
MUP ZDK, ZAVIDOVIĆI	41,820
MUP ZDK, ZENICA	122,259
MUP ZDK, ŽEPČE	30,813
<b>UKUPNO ZA MUP ZDK</b>	<b>396,122</b>
<b>MUP RS, PU BANJA LUKA</b>	
MUP REPUBLIKE SRPSKE, BANJA LUKA	232,108
MUP REPUBLIKE SRPSKE, KNEŽEVO	10,080
MUP REPUBLIKE SRPSKE, KOTOR VAROŠ	25,089
MUP REPUBLIKE SRPSKE, LAKTAŠI	40,375
MUP REPUBLIKE SRPSKE, PRNJAVOR	46,078
MUP REPUBLIKE SRPSKE, ČELINAC	18,682
<b>UKUPNO ZA MUP RS, PU BANJA LUKA</b>	<b>372,412</b>
<b>MUP RS, PU TREBINJE</b>	
MUP REPUBLIKE SRPSKE, BERKOVIĆI	1,737
MUP REPUBLIKE SRPSKE, BILEĆA	11,612
MUP REPUBLIKE SRPSKE, GACKO	9,186
MUP REPUBLIKE SRPSKE, LJUBINJE	3,507
MUP REPUBLIKE SRPSKE, NEVESINJE	13,333
MUP REPUBLIKE SRPSKE, TREBINJE	38,142
<b>UKUPNO ZA MUP RS, PU TREBINJE</b>	<b>77,517</b>
<b>MUP RS, PU ISTOČNO SARAJEVO</b>	
MUP REPUBLIKE SRPSKE, HAN PIJESAK	3,512
MUP REPUBLIKE SRPSKE, ISTOČNI STARI GRAD	1,240
MUP REPUBLIKE SRPSKE, ISTOČNO NOVO SARAJEVO	30,965
MUP REPUBLIKE SRPSKE, ISTOČNO SARAJEVO	23,536
MUP REPUBLIKE SRPSKE, ROGATICA	10,291
MUP REPUBLIKE SRPSKE, SOKOLAC	12,115
MUP REPUBLIKE SRPSKE, TRNOVO	1,434
<b>UKUPNO ZA MUP RS, PU ISTOČNO SARAJEVO</b>	<b>83,093</b>
<b>MUP REPUBLIKE SRPSKE, PU DOBOJ</b>	
MUP REPUBLIKE SRPSKE, BROD	18,986
MUP REPUBLIKE SRPSKE, DERVENTA	35,475
MUP REPUBLIKE SRPSKE, DOBOJ	73,727
MUP REPUBLIKE SRPSKE, MODRIČA	32,227

NADLEŽNI ORGAN	AKTIVNA PREBIVALIŠTA
MUP REPUBLIKE SRPSKE, PETROVO	7,047
MUP REPUBLIKE SRPSKE, STANARI	8,141
MUP REPUBLIKE SRPSKE, TESLIĆ	51,237
MUP REPUBLIKE SRPSKE, VUKOSAVLJE	5,264
<b>UKUPNO ZA MUP REPUBLIKE SRPSKE, PU DOBOJ</b>	<b>232,104</b>
<b>MUP REPUBLIKE SRPSKE, PU BIJELJINA</b>	
MUP REPUBLIKE SRPSKE, BIJELJINA	130,804
MUP REPUBLIKE SRPSKE, LOPARE	13,520
MUP REPUBLIKE SRPSKE, PELAGIĆEVO	6,729
MUP REPUBLIKE SRPSKE, UGLJEVIK	16,218
MUP REPUBLIKE SRPSKE, ŠAMAC	17,324
<b>UKUPNO ZA MUP REPUBLIKE SRPSKE, PU BIJELJINA</b>	<b>184,595</b>
<b>MUP REPUBLIKE SRPSKE, PU PRIJEDOR</b>	
MUP REPUBLIKE SRPSKE, KOSTAJNICA	5,633
MUP REPUBLIKE SRPSKE, KOZARSKA DUBICA	25,697
MUP REPUBLIKE SRPSKE, KRUPA NA UNI	1,781
MUP REPUBLIKE SRPSKE, NOVI GRAD	29,342
MUP REPUBLIKE SRPSKE, OŠTRA LUKA	4,419
MUP REPUBLIKE SRPSKE, PRIJEDOR	98,407
<b>UKUPNO ZA MUP REPUBLIKE SRPSKE, PU PRIJEDOR</b>	<b>165,279</b>
<b>MUP REPUBLIKE SRPSKE, PU MRKONJIĆ GRAD</b>	
MUP REPUBLIKE SRPSKE, ISTOČNI DRVAR	189
MUP REPUBLIKE SRPSKE, JEZERO	1,321
MUP REPUBLIKE SRPSKE, KUPRES	335
MUP REPUBLIKE SRPSKE, MRKONJIĆ GRAD	19,993
MUP REPUBLIKE SRPSKE, PETROVAC	1,333
MUP REPUBLIKE SRPSKE, RIBNIK	6,718
MUP REPUBLIKE SRPSKE, ŠIPOVO	11,955
<b>UKUPNO ZA MUP REPUBLIKE SRPSKE, PU MRKONJIĆ GRAD</b>	<b>41,844</b>
<b>MUP REPUBLIKE SRPSKE, PU ZVORNIK</b>	
MUP REPUBLIKE SRPSKE, BRATUNAC	20,989
MUP REPUBLIKE SRPSKE, MILIĆI	9,532
MUP REPUBLIKE SRPSKE, OSMACI	3,692
MUP REPUBLIKE SRPSKE, SREBRENICA	13,912
MUP REPUBLIKE SRPSKE, VLAŠENICA	11,039
MUP REPUBLIKE SRPSKE, ZVORNIK	62,188
MUP REPUBLIKE SRPSKE, ŠEKOVIĆI	8,201
<b>UKUPNO ZA MUP REPUBLIKE SRPSKE, PU ZVORNIK</b>	<b>129,553</b>
<b>MUP REPUBLIKE SRPSKE, PU FOČA</b>	
MUP REPUBLIKE SRPSKE, FOČA	18,737
MUP REPUBLIKE SRPSKE, KALINOVIK	1,855
MUP REPUBLIKE SRPSKE, NOVO GORAŽDE	1,650
MUP REPUBLIKE SRPSKE, RUDO	9,071
MUP REPUBLIKE SRPSKE, VIŠEGRAD	11,409
MUP REPUBLIKE SRPSKE, ČAJNIČE	4,293
<b>UKUPNO ZA MUP REPUBLIKE SRPSKE, PU FOČA</b>	<b>47,015</b>
<b>MUP RS, PU GRADIŠKA</b>	
MUP REPUBLIKE SRPSKE, GRADIŠKA	63,481
MUP REPUBLIKE SRPSKE, SRBAC	20,337
<b>UKUPNO ZA MUP RS, PU GRADIŠKA</b>	<b>83,818</b>
<b>UKUPNO za sve nadležne organe u BiH</b>	<b>4,009,189</b>

**6. Podaci o broju proizvedenih LK/OI-S za strane državljane za nadležene organe u BiH-  
za tekući mjesec**

NADLEŽNI ORGAN	LK/OI	VD
<b>BRČKO DISTRIKT BOSNE I HERCEGOVINE</b>		
VLADA BRČKO DISTRIKTA BIH, JAVNI REGISTAR	388	222
<b>UKUPNO ZA BRČKO DISTRIKT BOSNE I HERCEGOVINE</b>	<b>388</b>	<b>222</b>
<b>MUP USK</b>		
MUP USK, BIHAĆ	142	67
MUP USK, BOSANSKA KRUPA	48	10
MUP USK, BOSANSKI PETROVAC	5	1
MUP USK, BUŽIM	17	11
MUP USK, CAZIN	95	38
MUP USK, KLJUČ	11	8
MUP USK, SANSKI MOST	37	15
MUP USK, VELIKA KLADUŠA	75	18
<b>UKUPNO ZA MUP USK</b>	<b>430</b>	<b>168</b>
<b>MUP PK</b>		
MUP PK, DOMALJEVAC/ŠAMAC	16	4
MUP PK, ODŽAK	35	22
MUP PK, ORAŠJE	55	29
<b>UKUPNO ZA MUP PK</b>	<b>106</b>	<b>55</b>
<b>MUP TK</b>		
MUP TK, BANOVIĆI	21	2
MUP TK, ČELIĆ	11	1
MUP TK, DOBOJ ISTOK	7	3
MUP TK, GRAČANICA	35	12
MUP TK, GRADAČAC	35	9
MUP TK, KALESIJA	13	1
MUP TK, KLADANJ	4	1
MUP TK, LUKAVAC	30	17
MUP TK, SREBRENİK	97	49
MUP TK, TUZLA	222	108
MUP TK, ŽIVINICE	25	12
<b>UKUPNO ZA MUP TK</b>	<b>500</b>	<b>215</b>
<b>MUP BPK</b>		
MUP BPK, GORAŽDE	50	34
<b>UKUPNO ZA MUP BPK</b>	<b>50</b>	<b>34</b>
<b>MUP HNK</b>		
MUP HNK, ČAPLJINA	68	32
MUP HNK, ČITLUK	131	32
MUP HNK, JABLANICA	4	1
MUP HNK, KONJIC	22	10
MUP HNK, MOSTAR	289	153
MUP HNK, NEUM	11	4
MUP HNK, PROZOR/RAMA	6	2
MUP HNK, STOLAC	7	4
<b>UKUPNO ZA MUP HNK</b>	<b>538</b>	<b>238</b>
<b>MUP KS</b>		
MUP KS, HADŽIĆI	79	55
MUP KS, ILIDŽA	774	536
MUP KS, ILIDŽA 2	22	5
MUP KS, ILIJAŠ	50	23
MUP KS, NOVO SARAJEVO	458	233
MUP KS, SARAJEVO CENTAR	417	220
MUP KS, SARAJEVO NOVI GRAD	717	380
MUP KS, SARAJEVO STARI GRAD	218	91

MUP KS, TRNOVO-FBIH	5	1
MUP KS, VOGOŠĆA	140	56
<b>UKUPNO ZA MUP KS</b>	<b>2,880</b>	<b>1,600</b>
<b>MUP K10</b>		
MUP K10, DRVAR	2	1
MUP K10, GLAMOČ	11	3
MUP K10, KUPRES	12	3
MUP K10, LIVNO	77	26
MUP K10, TOMISLAVGRAD	41	6
<b>UKUPNO ZA MUP K10</b>	<b>143</b>	<b>39</b>
<b>MUP ZHK</b>		
MUP ZHK, GRUDE	48	16
MUP ZHK, LJUBUŠKI	96	32
MUP ZHK, POSUŠJE	48	18
MUP ZHK, ŠIROKI BRIJEG	57	26
<b>UKUPNO ZA MUP ZHK</b>	<b>249</b>	<b>92</b>
<b>MUP SBK</b>		
MUP SBK, BUGOJNO	39	31
MUP SBK, BUSOVAČA	12	3
MUP SBK, DONJI VAKUF	6	1
MUP SBK, FOJNICA	14	6
MUP SBK, GORNJI VAKUF-USKOPLJE	12	4
MUP SBK, JAJCE	26	15
MUP SBK, KISELJAK	26	15
MUP SBK, KREŠEVO	11	4
MUP SBK, NOVI TRAVNIK	30	6
MUP SBK, TRAVNIK	82	48
MUP SBK, VITEŽ	30	11
<b>UKUPNO ZA MUP SBK</b>	<b>288</b>	<b>144</b>
<b>MUP ZDK</b>		
MUP ZDK, BREZA	10	4
MUP ZDK, DOBOJ JUG	4	3
MUP ZDK, KAKANJ	39	16
MUP ZDK, MAGLAJ	24	8
MUP ZDK, TEŠANJ	45	17
MUP ZDK, USORA	7	2
MUP ZDK, VAREŠ	8	2
MUP ZDK, VISOKO	109	64
MUP ZDK, ZAVIDOVIĆI	44	12
MUP ZDK, ZENICA	142	80
MUP ZDK, ŽEPČE	29	17
<b>UKUPNO ZA MUP ZDK</b>	<b>461</b>	<b>225</b>
<b>MUP RS, PU BANJA LUKA</b>		
MUP REPUBLIKE SRPSKE, BANJA LUKA	385	161
MUP REPUBLIKE SRPSKE, ČELINAC	21	10
MUP REPUBLIKE SRPSKE, KOTOR VAROŠ	19	6
MUP REPUBLIKE SRPSKE, LAKTAŠI	87	28
MUP REPUBLIKE SRPSKE, PRNJAVOR	75	23
<b>UKUPNO ZA MUP RS, PU BANJA LUKA</b>	<b>587</b>	<b>228</b>
<b>MUP RS, PU TREBINJE</b>		
MUP REPUBLIKE SRPSKE, BERKOVIĆI	5	4
MUP REPUBLIKE SRPSKE, BILEĆA	6	3
MUP REPUBLIKE SRPSKE, GACKO	5	1
MUP REPUBLIKE SRPSKE, LJUBINJE	7	2
MUP REPUBLIKE SRPSKE, NEVESINJE	10	8
MUP REPUBLIKE SRPSKE, TREBINJE	83	33
<b>UKUPNO ZA MUP RS, PU TREBINJE</b>	<b>116</b>	<b>51</b>
<b>MUP RS, PU ISTOČNO SARAJEVO</b>		
MUP REPUBLIKE SRPSKE, ISTOČNI STARI GRAD	1	2
MUP REPUBLIKE SRPSKE, ISTOČNO NOVO SARAJEVO	59	22

MUP REPUBLIKE SRPSKE, ISTOČNO SARAJEVO	34	6
MUP REPUBLIKE SRPSKE, SOKOLAC	3	2
<b>UKUPNO ZA MUP RS, PU ISTOČNO SARAJEVO</b>	<b>97</b>	<b>32</b>
<b>MUP REPUBLIKE SRPSKE, PU DOBOJ</b>		
MUP REPUBLIKE SRPSKE, BROD	37	14
MUP REPUBLIKE SRPSKE, DERVENTA	31	6
MUP REPUBLIKE SRPSKE, DOBOJ	85	40
MUP REPUBLIKE SRPSKE, MODRIČA	40	45
MUP REPUBLIKE SRPSKE, STANARI	7	2
MUP REPUBLIKE SRPSKE, TESLIĆ	50	11
MUP REPUBLIKE SRPSKE, VUKOSAVLJE	7	1
<b>UKUPNO ZA MUP REPUBLIKE SRPSKE, PU DOBOJ</b>	<b>257</b>	<b>119</b>
<b>MUP REPUBLIKE SRPSKE, PU BIJELJINA</b>		
MUP REPUBLIKE SRPSKE, BIJELJINA	144	59
MUP REPUBLIKE SRPSKE, LOPARE	11	4
MUP REPUBLIKE SRPSKE, PELAGIĆEVO	10	11
MUP REPUBLIKE SRPSKE, ŠAMAC	12	3
MUP REPUBLIKE SRPSKE, UGLJEVIK	21	14
<b>UKUPNO ZA MUP REPUBLIKE SRPSKE, PU BIJELJINA</b>	<b>198</b>	<b>91</b>
<b>MUP REPUBLIKE SRPSKE, PU PRIJEDOR</b>		
MUP REPUBLIKE SRPSKE, KOSTAJNICA	13	6
MUP REPUBLIKE SRPSKE, KOZARSKA DUBICA	31	8
MUP REPUBLIKE SRPSKE, NOVI GRAD	30	13
MUP REPUBLIKE SRPSKE, PRIJEDOR	93	56
<b>UKUPNO ZA MUP REPUBLIKE SRPSKE, PU PRIJEDOR</b>	<b>167</b>	<b>83</b>
<b>MUP REPUBLIKE SRPSKE, PU MRKONJIĆ GRAD</b>		
MUP REPUBLIKE SRPSKE, MRKONJIĆ GRAD	28	7
MUP REPUBLIKE SRPSKE, RIBNIK	4	2
MUP REPUBLIKE SRPSKE, ŠIPOVO	10	1
<b>UKUPNO ZA MUP REPUBLIKE SRPSKE, PU MRKONJIĆ GRAD</b>	<b>42</b>	<b>10</b>
<b>MUP REPUBLIKE SRPSKE, PU ZVORNIK</b>		
MUP REPUBLIKE SRPSKE, BRATUNAC	14	11
MUP REPUBLIKE SRPSKE, SREBRENICA	4	1
MUP REPUBLIKE SRPSKE, VLASENICA	6	1
MUP REPUBLIKE SRPSKE, ZVORNIK	39	21
<b>UKUPNO ZA MUP REPUBLIKE SRPSKE, PU ZVORNIK</b>	<b>63</b>	<b>34</b>
<b>MUP REPUBLIKE SRPSKE, PU FOČA</b>		
MUP REPUBLIKE SRPSKE, FOČA	25	10
MUP REPUBLIKE SRPSKE, VIŠEGRAD	7	1
<b>UKUPNO ZA MUP REPUBLIKE SRPSKE, PU FOČA</b>	<b>32</b>	<b>11</b>
<b>MUP RS, PU GRADIŠKA</b>		
MUP REPUBLIKE SRPSKE, GRADIŠKA	81	61
MUP REPUBLIKE SRPSKE, SRBAC	21	16
<b>UKUPNO ZA MUP RS, PU GRADIŠKA</b>	<b>102</b>	<b>77</b>
<b>UKUPNO za sve nadležne organe u BiH</b>	<b>7,694</b>	<b>3,768</b>

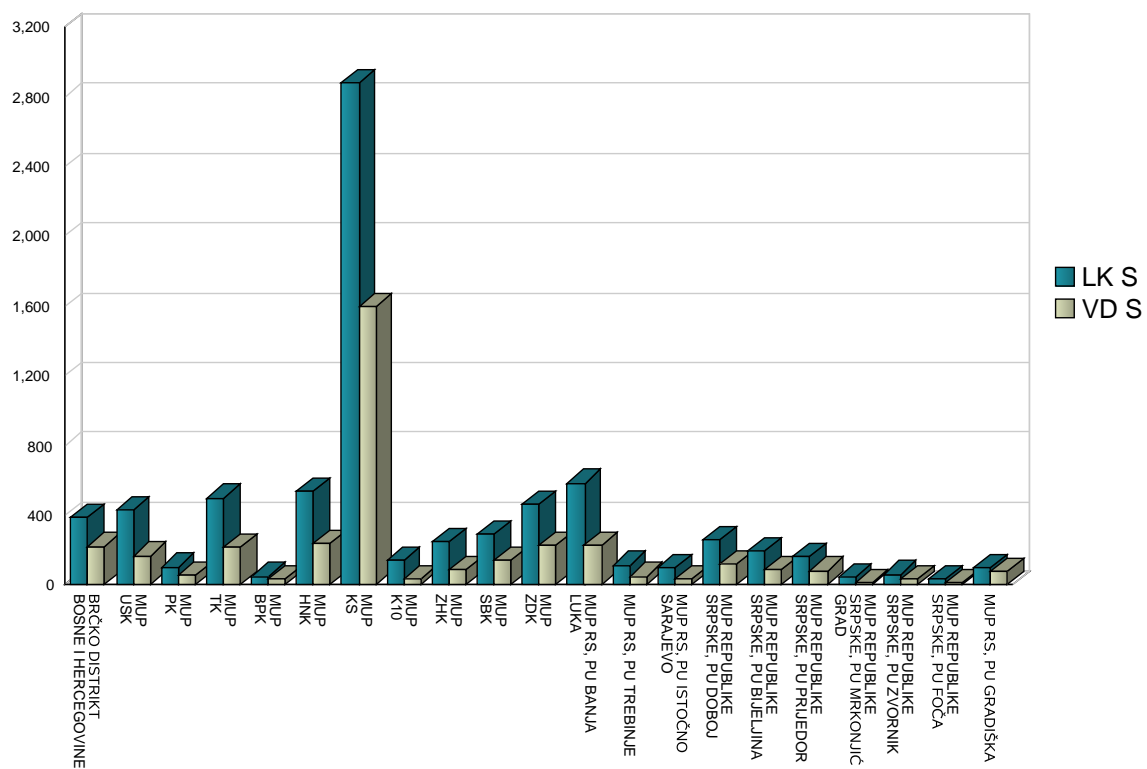
## 7. Podaci o ukupnom broju proizvedenih LK/OI-S za strane državljanke za nadležne organe u BiH

NADLEŽNI ORGAN	LK/OI	VD
BRČKO DISTRIKT BOSNE I HERCEGOVINE		
VLADA BRČKO DISTRIKTA BIH, JAVNI REGISTAR	957	741
<b>UKUPNO ZA BRČKO DISTRIKT BOSNE I HERCEGOVINE</b>	<b>957</b>	<b>741</b>
MUP USK		
MUP USK, BIHAĆ	280	144
MUP USK, BOSANSKA KRUPA	75	19
MUP USK, BOSANSKI PETROVAC	8	4
MUP USK, BUŽIM	25	22
MUP USK, CAZIN	144	80
MUP USK, KLJUČ	23	14
MUP USK, SANSKI MOST	81	29
MUP USK, VELIKA KLADUŠA	124	31
<b>UKUPNO ZA MUP USK</b>	<b>760</b>	<b>343</b>
MUP PK		
MUP PK, DOMALJEVAC/ŠAMAC	39	18
MUP PK, ODŽAK	87	45
MUP PK, ORAŠJE	144	73
<b>UKUPNO ZA MUP PK</b>	<b>270</b>	<b>136</b>
MUP TK		
MUP TK, BANOVIĆI	42	4
MUP TK, ČELIĆ	22	4
MUP TK, DOBOJ ISTOK	14	6
MUP TK, GRAČANICA	75	27
MUP TK, GRADAČAC	62	22
MUP TK, KALESIJA	28	4
MUP TK, KLADANJ	6	5
MUP TK, LUKAVAC	59	32
MUP TK, SREBRENİK	247	125
MUP TK, TUZLA	498	224
MUP TK, ŽIVINICE	65	26
<b>UKUPNO ZA MUP TK</b>	<b>1,118</b>	<b>479</b>
MUP BPK		
MUP BPK, GORAŽDE	100	61
<b>UKUPNO ZA MUP BPK</b>	<b>100</b>	<b>61</b>
MUP HNK		
MUP HNK, ČAPLJINA	131	61
MUP HNK, ČITLUK	235	62
MUP HNK, JABLANICA	12	3
MUP HNK, KONJIC	48	20
MUP HNK, MOSTAR	606	309
MUP HNK, NEUM	30	11
MUP HNK, PROZOR/RAMA	16	6
MUP HNK, STOLAC	13	8
<b>UKUPNO ZA MUP HNK</b>	<b>1,091</b>	<b>480</b>
MUP KS		
MUP KS, HADŽIĆI	114	77
MUP KS, ILIDŽA	1,343	948
MUP KS, ILIDŽA 2	22	5
MUP KS, ILIJAŠ	82	39
MUP KS, NOVO SARAJEVO	877	509
MUP KS, SARAJEVO CENTAR	758	489
MUP KS, SARAJEVO NOVI GRAD	1,447	775
MUP KS, SARAJEVO STARI GRAD	351	153

MUP KS, TRNOVO-FBIH	9	1
MUP KS, VOGOŠĆA	236	98
<b>UKUPNO ZA MUP KS</b>	<b>5,239</b>	<b>3,094</b>
MUP K10		
MUP K10, BOSANSKO GRAHOVO	12	1
MUP K10, DRVAR	4	4
MUP K10, GLAMOČ	15	4
MUP K10, KUPRES	29	4
MUP K10, LIVNO	178	58
MUP K10, TOMISLAVGRAD	87	22
<b>UKUPNO ZA MUP K10</b>	<b>325</b>	<b>93</b>
MUP ZHK		
MUP ZHK, GRUDE	99	29
MUP ZHK, LJUBUŠKI	214	79
MUP ZHK, POSUŠJE	80	34
MUP ZHK, ŠIROKI BRIJEG	128	45
<b>UKUPNO ZA MUP ZHK</b>	<b>521</b>	<b>187</b>
MUP SBK		
MUP SBK, BUGOJNO	76	62
MUP SBK, BUSOVAČA	26	6
MUP SBK, DONJI VAKUF	9	3
MUP SBK, FOJNICA	24	11
MUP SBK, GORNJI VAKUF-USKOPLJE	23	8
MUP SBK, JAJCE	55	34
MUP SBK, KISELJAK	45	19
MUP SBK, KREŠEVO	23	11
MUP SBK, NOVI TRAVNIK	51	17
MUP SBK, TRAVNIK	148	143
MUP SBK, VITEZ	54	16
<b>UKUPNO ZA MUP SBK</b>	<b>534</b>	<b>330</b>
MUP ZDK		
MUP ZDK, BREZA	23	9
MUP ZDK, DOBOJ JUG	10	7
MUP ZDK, KAKANJ	65	23
MUP ZDK, MAGLAJ	69	20
MUP ZDK, OLOVO	9	1
MUP ZDK, TEŠANJ	74	34
MUP ZDK, USORA	17	6
MUP ZDK, VAREŠ	12	6
MUP ZDK, VISOKO	178	93
MUP ZDK, ZAVIDOVIĆI	92	27
MUP ZDK, ZENICA	336	190
MUP ZDK, ŽEPČE	52	37
<b>UKUPNO ZA MUP ZDK</b>	<b>937</b>	<b>453</b>
MUP RS, PU BANJA LUKA		
MUP REPUBLIKE SRPSKE, BANJA LUKA	790	326
MUP REPUBLIKE SRPSKE, ČELINAC	29	15
MUP REPUBLIKE SRPSKE, KNEŽEVO	11	2
MUP REPUBLIKE SRPSKE, KOTOR VAROŠ	40	16
MUP REPUBLIKE SRPSKE, LAKTAŠI	152	55
MUP REPUBLIKE SRPSKE, PRNJAVOR	126	45
<b>UKUPNO ZA MUP RS, PU BANJA LUKA</b>	<b>1,148</b>	<b>459</b>
MUP RS, PU TREBINJE		
MUP REPUBLIKE SRPSKE, BERKOVIĆI	6	5
MUP REPUBLIKE SRPSKE, BILEĆA	6	6
MUP REPUBLIKE SRPSKE, GACKO	8	3
MUP REPUBLIKE SRPSKE, LJUBINJE	9	4
MUP REPUBLIKE SRPSKE, NEVESINJE	14	10
MUP REPUBLIKE SRPSKE, TREBINJE	134	59
<b>UKUPNO ZA MUP RS, PU TREBINJE</b>	<b>177</b>	<b>87</b>

MUP RS, PU ISTOČNO SARAJEVO		
MUP REPUBLIKE SRPSKE, ISTOČNI STARI GRAD	3	2
MUP REPUBLIKE SRPSKE, ISTOČNO NOVO SARAJEVO	99	44
MUP REPUBLIKE SRPSKE, ISTOČNO SARAJEVO	63	20
MUP REPUBLIKE SRPSKE, SOKOLAC	12	7
<b>UKUPNO ZA MUP RS, PU ISTOČNO SARAJEVO</b>	<b>177</b>	<b>73</b>
MUP REPUBLIKE SRPSKE, PU DOBOJ		
MUP REPUBLIKE SRPSKE, BROD	63	39
MUP REPUBLIKE SRPSKE, DERVENTA	63	25
MUP REPUBLIKE SRPSKE, DOBOJ	163	98
MUP REPUBLIKE SRPSKE, MODRIČA	85	72
MUP REPUBLIKE SRPSKE, PETROVO	14	1
MUP REPUBLIKE SRPSKE, STANARI	11	18
MUP REPUBLIKE SRPSKE, TESLIĆ	93	23
MUP REPUBLIKE SRPSKE, VUKOSAVLJE	13	1
<b>UKUPNO ZA MUP REPUBLIKE SRPSKE, PU DOBOJ</b>	<b>505</b>	<b>277</b>
MUP REPUBLIKE SRPSKE, PU BIJELJINA		
MUP REPUBLIKE SRPSKE, BIJELJINA	273	114
MUP REPUBLIKE SRPSKE, LOPARE	18	5
MUP REPUBLIKE SRPSKE, PELAGIĆEVO	21	13
MUP REPUBLIKE SRPSKE, ŠAMAC	30	11
MUP REPUBLIKE SRPSKE, UGLJEVIK	30	16
<b>UKUPNO ZA MUP REPUBLIKE SRPSKE, PU BIJELJINA</b>	<b>372</b>	<b>159</b>
MUP REPUBLIKE SRPSKE, PU PRIJEDOR		
MUP REPUBLIKE SRPSKE, KOSTAJNICA	21	12
MUP REPUBLIKE SRPSKE, KOZARSKA DUBICA	59	20
MUP REPUBLIKE SRPSKE, NOVI GRAD	70	30
MUP REPUBLIKE SRPSKE, PRIJEDOR	201	93
<b>UKUPNO ZA MUP REPUBLIKE SRPSKE, PU PRIJEDOR</b>	<b>351</b>	<b>155</b>
MUP REPUBLIKE SRPSKE, PU MRKONJIĆ GRAD		
MUP REPUBLIKE SRPSKE, MRKONJIĆ GRAD	43	13
MUP REPUBLIKE SRPSKE, RIBNIK	8	3
MUP REPUBLIKE SRPSKE, ŠIPOVO	23	3
<b>UKUPNO ZA MUP REPUBLIKE SRPSKE, PU MRKONJIĆ GRAD</b>	<b>74</b>	<b>19</b>
MUP REPUBLIKE SRPSKE, PU ZVORNIK		
MUP REPUBLIKE SRPSKE, BRATUNAC	23	22
MUP REPUBLIKE SRPSKE, SREBRENICA	10	4
MUP REPUBLIKE SRPSKE, ŠEKOVIĆI	10	2
MUP REPUBLIKE SRPSKE, VLAŠENICA	9	2
MUP REPUBLIKE SRPSKE, ZVORNIK	73	31
<b>UKUPNO ZA MUP REPUBLIKE SRPSKE, PU ZVORNIK</b>	<b>125</b>	<b>61</b>
MUP REPUBLIKE SRPSKE, PU FOČA		
MUP REPUBLIKE SRPSKE, FOČA	32	12
MUP REPUBLIKE SRPSKE, VIŠEGRAD	18	4
<b>UKUPNO ZA MUP REPUBLIKE SRPSKE, PU FOČA</b>	<b>50</b>	<b>16</b>
MUP RS, PU GRADIŠKA		
MUP REPUBLIKE SRPSKE, GRADIŠKA	148	109
MUP REPUBLIKE SRPSKE, SRBAC	35	26
<b>UKUPNO ZA MUP RS, PU GRADIŠKA</b>	<b>183</b>	<b>135</b>
<b>UKUPNO za sve nadležne organe u BiH</b>	<b>15,014</b>	<b>7,838</b>

LK i VD za strance-mjesečna proizvodnja



## B. PROIZVODNJA PUTNIH ISPRAVA

### 1. Pregled podataka o proizvodnji putnih isprava za nadležne organe u BiH

NADLEŽNI ORGAN		MJESEČNA PROIZVODNJA	AKTIVNE PUTNE ISPRAVE	UKUPNA PROIZVODNJA
<b>MUP USK</b>				
MUP USK, BIHAĆ		47,862	50,683	143,293
MUP USK, BOSANSKA KRUPA		23,805	24,212	68,085
MUP USK, BOSANSKI PETROVAC		3,666	4,101	10,749
MUP USK, BUŽIM		17,535	16,642	45,355
MUP USK, CAZIN		54,448	53,943	152,230
MUP USK, KLJUČ		11,615	12,845	34,140
MUP USK, SANSKI MOST		24,243	26,916	70,782
MUP USK, VELIKA KLADUŠA		40,417	39,204	110,858
<b>UKUPNO ZA MUP USK</b>		<b>223,591</b>	<b>228,546</b>	<b>635,492</b>
<b>MUP PK</b>				
MUP PK, DOMALJEVAC/ŠAMAC		958	1,020	3,519
MUP PK, ODŽAK		8,146	8,564	23,786
MUP PK, ORAŠJE		5,049	5,265	18,449
<b>UKUPNO ZA MUP PK</b>		<b>14,153</b>	<b>14,849</b>	<b>45,754</b>
<b>MUP TK</b>				
MUP TK, BANOVIĆI		14,619	15,665	36,403
MUP TK, DOBOJ ISTOK		8,669	8,251	21,287
MUP TK, GRADAČAC		31,592	30,652	77,380
MUP TK, GRAČANICA		35,557	36,643	90,845
MUP TK, KALESIJA		24,952	27,578	70,603
MUP TK, KLADANJ		8,418	8,874	23,391
MUP TK, LUKAVAC		30,057	32,041	85,171
MUP TK, SAPNA		7,501	8,416	23,533
MUP TK, SREBRENİK		33,118	31,986	83,052
MUP TK, TEOČAK		4,665	5,203	13,844
MUP TK, TUZLA		75,644	79,946	216,007
MUP TK, ČELIĆ		6,841	7,369	18,482
MUP TK, ŽIVINICE		42,022	44,157	108,706
<b>UKUPNO ZA MUP TK</b>		<b>323,655</b>	<b>336,781</b>	<b>868,704</b>
<b>MUP BPK</b>				
MUP BPK GORAŽDE		14,230	15,129	34,149
<b>UKUPNO ZA MUP BPK</b>		<b>14,230</b>	<b>15,129</b>	<b>34,149</b>
<b>MUP HNK</b>				
MUP HNK, JABLANICA		6,028	6,774	15,390
MUP HNK, KONJIC		13,559	14,699	31,995
MUP HNK, MOSTAR		46,259	48,826	126,311
MUP HNK, NEUM		634	756	2,607
MUP HNK, PROZOR/RAMA		3,002	3,368	10,004
MUP HNK, STOLAC		4,168	4,584	12,258
MUP HNK, ČAPLJINA		6,109	6,989	21,790
MUP HNK, ČITLUK		2,414	2,712	9,703
<b>UKUPNO ZA MUP HNK</b>		<b>82,173</b>	<b>88,708</b>	<b>230,058</b>
<b>MUP KS</b>				
MUP KS ODJELJENJE P.I.		267,391	281,608	798,640
MUP KS, HADŽIĆI		2,772	2,561	2,773
MUP KS, ILIDŽA		6,933	6,568	6,940

NADLEŽNI ORGAN	MJESEČNA PROIZVODNJA	AKTIVNE PUTNE ISPRAVE	UKUPNA PROIZVODNJA
MUP KS, ILIDŽA 2	2,930	2,705	2,933
MUP KS, ILIJAŠ	2,425	2,301	2,486
MUP KS, NOVO SARAJEVO	10,573	10,003	10,577
MUP KS, SARAJEVO CENTAR	9,628	9,233	9,632
MUP KS, SARAJEVO NOVI GRAD	17,576	16,412	17,690
MUP KS, SARAJEVO STARI GRAD	5,419	5,120	5,422
MUP KS, TRNOVO-FBIH	239	227	239
MUP KS, VOGOŠĆA	4,367	4,114	4,427
<b>UKUPNO ZA MUP KS</b>	<b>330,253</b>	340,852	<b>861,759</b>
<b>MUP K10</b>			
MUP K10, BOSANSKO GRAHOVO	766	925	2,177
MUP K10, DRVAR	2,869	3,225	7,901
MUP K10, GLAMOČ	1,424	1,612	4,092
MUP K10, KUPRES	720	817	2,636
MUP K10, LIVNO	5,885	6,483	22,428
MUP K10, TOMISLAVGRAD	3,132	3,576	12,229
<b>UKUPNO ZA MUP K10</b>	<b>14,796</b>	16,638	<b>51,463</b>
<b>MUP ZHK</b>			
MUP ZHK, GRUDE	3,301	3,534	11,478
MUP ZHK, LJUBUŠKI	4,058	4,419	15,334
MUP ZHK, POSUŠJE	3,720	3,793	13,536
MUP ZHK, ŠIROKI BRIJEG	4,800	5,199	18,063
<b>UKUPNO ZA MUP ZHK</b>	<b>15,879</b>	16,945	<b>58,411</b>
<b>MUP SBK</b>			
MUP SBK, BUGOJNO	19,769	21,145	51,398
MUP SBK, BUSOVAČA	6,657	6,951	16,133
MUP SBK, DOBRETIĆI	220	229	517
MUP SBK, DONJI VAKUF	9,951	10,509	24,758
MUP SBK, FOJNICA	5,460	5,872	13,617
MUP SBK, GORNJI VAKUF-USKOPLJE	8,226	9,169	22,703
MUP SBK, JAJCE	10,517	11,786	30,131
MUP SBK, KISELJAK	6,753	7,195	18,658
MUP SBK, KREŠEVO	1,039	1,188	3,162
MUP SBK, NOVI TRAVNIK	9,453	10,253	22,817
MUP SBK, TRAVNIK	28,845	30,683	71,029
MUP SBK, VITEZ	9,860	10,526	26,740
<b>UKUPNO ZA MUP SBK</b>	<b>116,750</b>	125,506	<b>301,663</b>
<b>MUP ZDK</b>			
MUP ZDK, BREZA	7,674	8,292	19,009
MUP ZDK, DOBOJ JUG	3,884	3,886	9,923
MUP ZDK, KAKANJ	24,370	25,595	56,998
MUP ZDK, MAGLAJ	15,528	16,030	39,909
MUP ZDK, OLOVO	4,723	5,074	11,059
MUP ZDK, TEŠANJ	36,369	36,065	88,014
MUP ZDK, USORA	1,186	1,308	3,459
MUP ZDK, VAREŠ	3,050	3,462	8,378
MUP ZDK, VISOKO	27,812	28,591	68,890
MUP ZDK, ZAVIDOVIĆI	27,888	29,138	71,848
MUP ZDK, ZENICA	77,877	81,670	196,410
MUP ZDK, ŽEPČE	11,954	12,075	30,854
<b>UKUPNO ZA MUP ZDK</b>	<b>242,315</b>	251,186	<b>604,751</b>
<b>MUP RS, PU BANJA LUKA</b>			
MUP REPUBLIKE SRPSKE, BANJA LUKA	161,126	162,839	426,816
MUP REPUBLIKE SRPSKE, KNEŽEVO	5,751	6,413	16,091

NADLEŽNI ORGAN	MJESEČNA PROIZVODNJA	AKTIVNE PUTNE ISPRAVE	UKUPNA PROIZVODNJA
MUP REPUBLIKE SRPSKE, KOTOR VAROŠ	13,592	14,497	35,725
MUP REPUBLIKE SRPSKE, LAKTAŠI	27,674	28,538	72,425
MUP REPUBLIKE SRPSKE, PRNJAVOR	29,326	31,235	83,917
MUP REPUBLIKE SRPSKE, ČELINAC	12,338	13,225	33,810
<b>UKUPNO ZA MUP RS, PU BANJA LUKA</b>	<b>249,807</b>	<b>256,747</b>	<b>668,784</b>
<b>MUP RS, PU TREBINJE</b>			
MUP REPUBLIKE SRPSKE, BERKOVIĆI	890	861	2,062
MUP REPUBLIKE SRPSKE, BILEĆA	7,220	6,756	15,454
MUP REPUBLIKE SRPSKE, GACKO	4,485	4,275	10,634
MUP REPUBLIKE SRPSKE, LJUBINJE	2,416	2,272	5,628
MUP REPUBLIKE SRPSKE, NEVESINJE	6,710	6,488	15,111
MUP REPUBLIKE SRPSKE, TREBINJE	28,326	24,842	63,503
<b>UKUPNO ZA MUP RS, PU TREBINJE</b>	<b>50,047</b>	<b>45,494</b>	<b>112,392</b>
<b>MUP RS, PU ISTOČNO SARAJEVO</b>			
MUP REPUBLIKE SRPSKE, HAN PIJESAK	1,465	1,500	3,867
MUP REPUBLIKE SRPSKE, ISTOČNI STARI GRAD	528	535	1,259
MUP REPUBLIKE SRPSKE, ISTOČNO NOVO SARAJEVO	18,491	18,132	42,706
MUP REPUBLIKE SRPSKE, ISTOČNO SARAJEVO	13,155	13,027	32,049
MUP REPUBLIKE SRPSKE, ROGATICA	4,689	4,485	11,399
MUP REPUBLIKE SRPSKE, SOKOLAC	6,000	5,764	14,381
MUP REPUBLIKE SRPSKE, TRNOVO	657	649	1,451
<b>UKUPNO ZA MUP RS, PU ISTOČNO SARAJEVO</b>	<b>44,985</b>	<b>44,092</b>	<b>107,112</b>
<b>MUP REPUBLIKE SRPSKE, PU DOBOJ</b>			
MUP REPUBLIKE SRPSKE, BROD	13,244	11,331	33,887
MUP REPUBLIKE SRPSKE, DERVENTA	20,824	21,470	57,601
MUP REPUBLIKE SRPSKE, DOBOJ	45,942	47,301	128,441
MUP REPUBLIKE SRPSKE, MODRIČA	20,447	20,815	55,976
MUP REPUBLIKE SRPSKE, PETROVO	4,053	4,347	11,512
MUP REPUBLIKE SRPSKE, STANARI	5,056	5,641	8,759
MUP REPUBLIKE SRPSKE, TESLIĆ	30,469	32,431	84,439
MUP REPUBLIKE SRPSKE, VUKOSAVLJE	2,913	3,142	8,046
<b>UKUPNO ZA MUP REPUBLIKE SRPSKE, PU DOBOJ</b>	<b>142,948</b>	<b>146,478</b>	<b>388,661</b>
<b>MUP REPUBLIKE SRPSKE, PU BIJELJINA</b>			
MUP REPUBLIKE SRPSKE, BIJELJINA	76,249	76,986	205,142
MUP REPUBLIKE SRPSKE, LOPARE	7,077	7,896	21,824
MUP REPUBLIKE SRPSKE, PELAGIĆEVO	2,883	3,120	8,637
MUP REPUBLIKE SRPSKE, UGLJEVIK	10,163	10,219	28,018
MUP REPUBLIKE SRPSKE, ŠAMAC	10,916	10,536	30,692
<b>UKUPNO ZA MUP REPUBLIKE SRPSKE, PU BIJELJINA</b>	<b>107,288</b>	<b>108,757</b>	<b>294,313</b>
<b>MUP REPUBLIKE SRPSKE, PU PRIJEDOR</b>			
MUP REPUBLIKE SRPSKE, KOSTAJNICA	4,034	3,558	10,709
MUP REPUBLIKE SRPSKE, KOZARSKA DUBICA	15,046	15,963	43,328
MUP REPUBLIKE SRPSKE, KRUPA NA UNI	922	975	2,172
MUP REPUBLIKE SRPSKE, NOVI GRAD	17,775	17,902	47,689
MUP REPUBLIKE SRPSKE, OŠTRA LUKA	2,100	2,394	6,560
MUP REPUBLIKE SRPSKE, PRIJEDOR	57,282	61,996	160,053
<b>UKUPNO ZA MUP REPUBLIKE SRPSKE, PU PRIJEDOR</b>	<b>97,159</b>	<b>102,788</b>	<b>270,511</b>
<b>MUP REPUBLIKE SRPSKE, PU MRKONJIĆ GRAD</b>			
MUP REPUBLIKE SRPSKE, ISTOČNI DRVAR	76	101	183
MUP REPUBLIKE SRPSKE, JEZERO	733	775	1,968

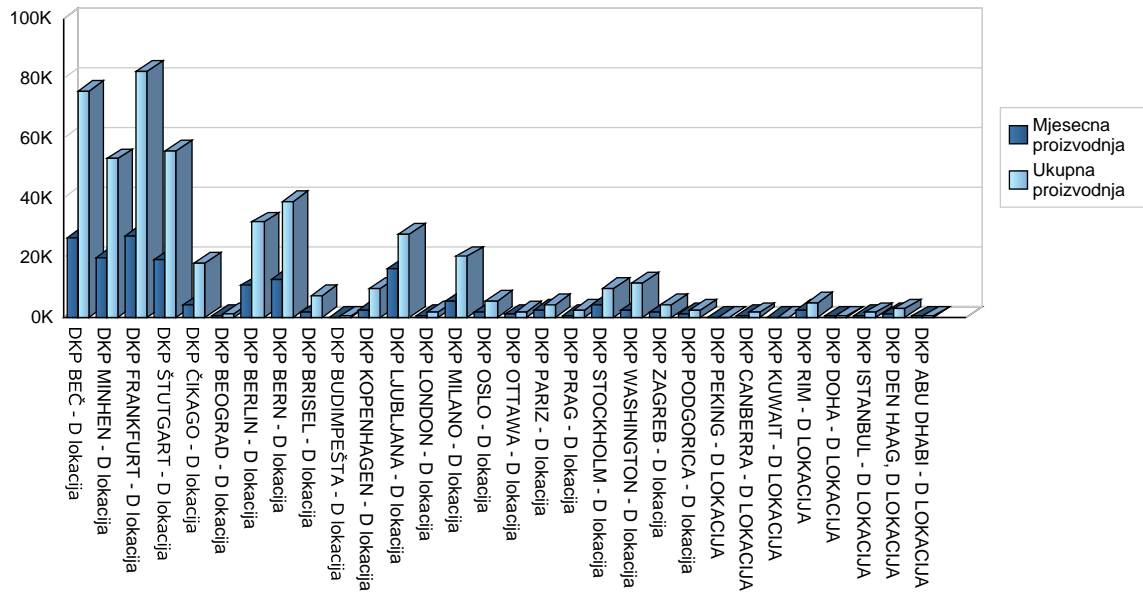
NADLEŽNI ORGAN	MJESEČNA PROIZVODNJA	AKTIVNE PUTNE ISPRAVE	UKUPNA PROIZVODNJA
MUP REPUBLIKE SRPSKE, KUPRES	117	128	303
MUP REPUBLIKE SRPSKE, MRKONJIĆ GRAD	12,394	13,306	35,528
MUP REPUBLIKE SRPSKE, PETROVAC	709	759	1,491
MUP REPUBLIKE SRPSKE, RIBNIK	3,387	3,723	8,690
MUP REPUBLIKE SRPSKE, ŠIPOVO	6,992	7,491	18,416
<b>UKUPNO ZA MUP REPUBLIKE SRPSKE, PU MRKONJIĆ GRAD</b>	<b>24,408</b>	<b>26,283</b>	<b>66,579</b>
<b>MUP REPUBLIKE SRPSKE, PU ZVORNIK</b>			
MUP REPUBLIKE SRPSKE, BRATUNAC	8,802	8,789	22,047
MUP REPUBLIKE SRPSKE, MILIĆI	4,556	4,491	11,539
MUP REPUBLIKE SRPSKE, OSMACI	1,972	2,160	5,814
MUP REPUBLIKE SRPSKE, SREBRENICA	4,034	4,347	10,181
MUP REPUBLIKE SRPSKE, VLASENICA	5,094	5,402	14,267
MUP REPUBLIKE SRPSKE, ZVORNIK	31,361	31,500	85,009
MUP REPUBLIKE SRPSKE, ŠEKOVIĆI	3,142	3,605	9,742
<b>UKUPNO ZA MUP REPUBLIKE SRPSKE, PU ZVORNIK</b>	<b>58,961</b>	<b>60,294</b>	<b>158,599</b>
<b>MUP REPUBLIKE SRPSKE, PU FOČA</b>			
MUP REPUBLIKE SRPSKE, FOČA	8,265	8,349	20,475
MUP REPUBLIKE SRPSKE, KALINOVIK	662	700	1,701
MUP REPUBLIKE SRPSKE, NOVO GORAŽDE	506	561	1,544
MUP REPUBLIKE SRPSKE, RUDO	1,667	1,830	4,267
MUP REPUBLIKE SRPSKE, VIŠEGRAD	4,469	4,649	12,103
MUP REPUBLIKE SRPSKE, ČAJNIČE	1,666	1,646	4,312
<b>UKUPNO ZA MUP REPUBLIKE SRPSKE, PU FOČA</b>	<b>17,235</b>	<b>17,735</b>	<b>44,402</b>
<b>VLADA BRČKO DISTRIKTA BIH, JAVNI REGISTAR</b>			
BRČKO, ODJELJENJE P.I.	59,041	59,497	163,185
<b>UKUPNO ZA VLADA BRČKO DISTRIKTA BIH, JAVNI REGISTAR</b>	<b>59,041</b>	<b>59,497</b>	<b>163,185</b>
<b>MUP RS, PU GRADIŠKA</b>			
MUP REPUBLIKE SRPSKE, GRADIŠKA	39,565	42,083	110,903
MUP REPUBLIKE SRPSKE, SRBAC	12,618	13,777	35,485
<b>UKUPNO ZA MUP RS, PU GRADIŠKA</b>	<b>52,183</b>	<b>55,860</b>	<b>146,388</b>
<b>MVP/MIP BiH</b>			
MIP/MVP - IZDAVANJE DIPLOMATSKIH P.I.	2,862	1,331	6,533
<b>UKUPNO ZA MVP/MIP BiH</b>	<b>2,862</b>	<b>1,331</b>	<b>6,533</b>
<b>MCP BiH</b>			
MCP - IZDAVANJE SLUŽBENIH P.I.	2,492	1,481	6,728
<b>UKUPNO ZA MCP BiH</b>	<b>2,492</b>	<b>1,481</b>	<b>6,728</b>
<b>UKUPNO PROIZVEDENIH PUTNIH ISPRAVA ZA NADLEŽNE ORGANE U BIH</b>	<b>2,287,211</b>	<b>2,361,977</b>	<b>6,126,391</b>



## 2. Pregled podataka o proizvodnji putnih isprava za diplomatsko-konzularna predstavništva BiH

DIPLOMATSKO-KONZULARNA PREDSTAVNIŠTVA	MJESEČNA PROIZVODNJA	UKUPNA PROIZVODNJA
DKP BEČ - D lokacija	26,824	75,869
DKP MINHEN - D lokacija	19,901	52,956
DKP FRANKFURT - D lokacija	27,106	82,268
DKP ŠTUTGART - D lokacija	19,193	55,506
DKP ČIKAGO - D lokacija	4,299	18,385
DKP BEOGRAD - D lokacija	655	1,435
DKP BERLIN - D lokacija	10,587	31,861
DKP BERN - D lokacija	12,759	38,822
DKP BRISEL - D lokacija	1,544	7,101
DKP BUDIMPEŠTA - D lokacija	163	293
DKP KOPENHAGEN - D lokacija	2,552	9,521
DKP LJUBLJANA - D lokacija	16,159	27,953
DKP LONDON - D lokacija	798	1,704
DKP MILANO - D lokacija	5,408	20,321
DKP OSLO - D lokacija	1,654	5,627
DKP OTTAWA - D lokacija	929	1,989
DKP PARIZ - D lokacija	2,448	4,173
DKP PRAG - D lokacija	782	2,439
DKP STOCKHOLM - D lokacija	4,051	9,759
DKP WASHINGTON - D lokacija	2,448	11,465
DKP ZAGREB - D lokacija	1,800	4,117
DKP PODGORICA - D lokacija	1,138	2,251
DKP PEKING - D LOKACIJA	29	29
DKP CANBERRA - D LOKACIJA	509	1,576
DKP KUWAIT - D LOKACIJA	7	7
DKP RIM - D LOKACIJA	2,407	4,741
DKP DOHA - D LOKACIJA	300	300
DKP ISTANBUL - D LOKACIJA	714	1,571
DKP DEN HAAG, D LOKACIJA	1,412	2,773
DKP ABU DHABI - D LOKACIJA	320	320
<b>UKUPNO PROIZVEDENIH PUTNIH ISPRAVA ZA DIPLOMATSKO-KONZULARNA PREDSTAVNIŠTVA BIH</b>	<b>168,896</b>	<b>477,132</b>

Pregled mjesečne i ukupne proizvodnje putnih isprava za diplomatsko-konzularna predstavništva BiH



### 3. Rekapitulacija proizvedenih putnih isprava

REKAPTULACIJA PROIZVODNJE PUTNIH ISPRAVA	MJESEČNA PROIZVODNJA	UKUPNA PROIZVODNJA
ZA NADLEŽNE ORGANE U BiH	2,287,211	6,126,391
ZA DIPLOMATSKO-KONZULARNA PREDSTAVNIŠTVA	168,896	486,726
<b>UKUPNA PROIZVODNJA:</b>	<b>2,456,107</b>	<b>6,613,117</b>

Procentualni pregled dosadasnje proizvodnje putnih isprava za nadležne organe u BiH i diplomatsko konzularna predstavništva

