



## ID BILTEN ZA MJESEC 05.2026 godine

### A. PROIZVODNJA LIČNIH KARATA / OSOBNIH ISKAZNICA I VOZAČKIH DOZVOLA

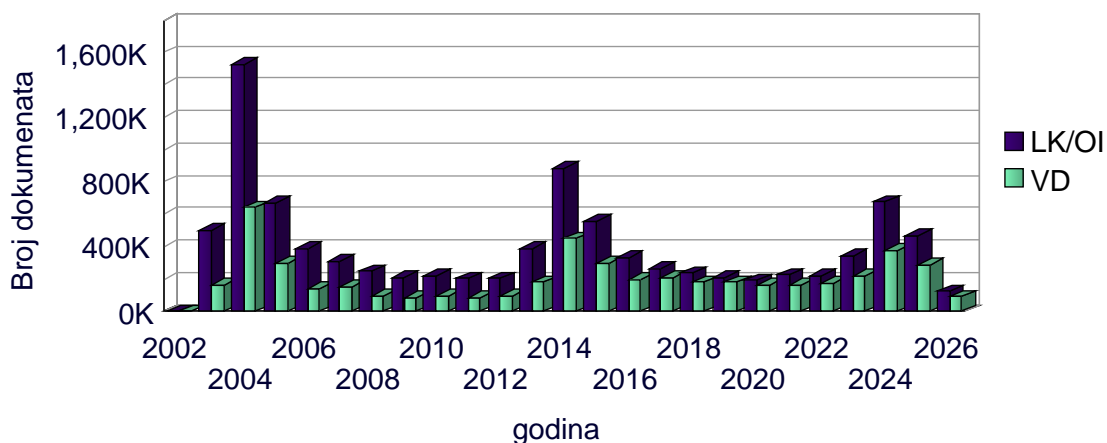
#### 1. Pregled proizvodnje dokumenata (LK/OI i VD) za tekuću godinu u Agenciji za identifikacione dokumente, evidenciju i razmjenu podataka BiH

MJESEC i GODINA	LK/OI	VD	UKUPNO MJESEČNO
01.2026	25,641	15,904	41,545
02.2026	24,000	18,919	42,919
03.2026	24,613	19,185	43,798
04.2026	28,168	19,284	47,452
05.2026	21,671	16,675	38,346
<b>UKUPNO</b>	<b>124,093</b>	<b>89,967</b>	<b>214,060</b>

#### 2. Pregled proizvedenih LK/OI i VD od početka rada elektronskog sistema izrade ličnih /osobnih dokumenata

<b>UKUPNO</b>	9,592,881	5,003,985	14,596,866
---------------	-----------	-----------	------------

<b>MJESEČNI PROSJEK</b>	<b>34,017</b>	<b>17,745</b>
<b>MJESEČNI MAKSIMUM</b>	<b>165,076</b>	<b>86,300</b>



**Napomena:** Oznaka K označava proizvodnju u hiljadama

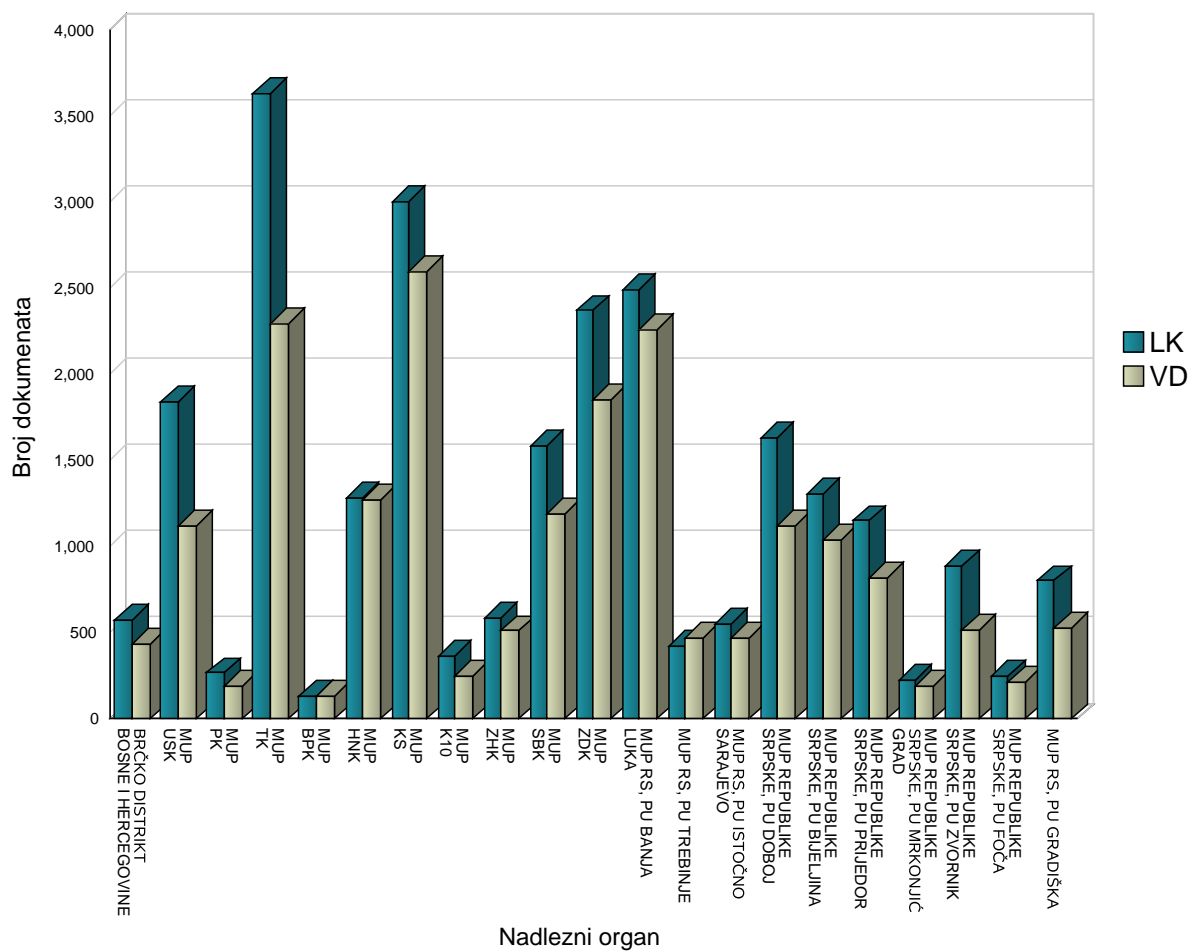
### 3. Mjesečni pregled proizvedenih LK/OI i VD za nadležne organe u BiH

NADLEŽNI ORGAN	LK	VD	UKUPNO PO NADLEŽNOM ORGANU
<b>BRČKO DISTRIKT BOSNE I HERCEGOVINE</b>			
VLADA BRČKO DISTRIKTA BIH, JAVNI REGISTAR	573	439	1,012
<b>UKUPNO ZA BRČKO DISTRIKT BOSNE I HERCEGOVINE</b>	<b>573</b>	<b>439</b>	<b>1,012</b>
<b>MUP USK</b>			
MUP USK, BIHAĆ	418	285	703
MUP USK, BOSANSKA KRUPA	162	117	279
MUP USK, BOSANSKI PETROVAC	51	36	87
MUP USK, BUŽIM	106	73	179
MUP USK, CAZIN	443	278	721
MUP USK, KLJUČ	104	52	156
MUP USK, SANSKI MOST	248	107	355
MUP USK, VELIKA KLADUŠA	309	176	485
<b>UKUPNO ZA MUP USK</b>	<b>1,841</b>	<b>1,124</b>	<b>2,965</b>
<b>MUP PK</b>			
MUP PK, DOMALJEVAC/ŠAMAC	19	18	37
MUP PK, ODŽAK	127	80	207
MUP PK, ORAŠJE	121	90	211
<b>UKUPNO ZA MUP PK</b>	<b>267</b>	<b>188</b>	<b>455</b>
<b>MUP TK</b>			
MUP TK, BANOVIĆI	179	129	308
MUP TK, ČELIĆ	111	45	156
MUP TK, DOBOJ ISTOK	63	53	116
MUP TK, GRAČANICA	328	211	539
MUP TK, GRADAČAC	310	240	550
MUP TK, KALESIJA	344	155	499
MUP TK, KLADANJ	114	59	173
MUP TK, LUKAVAC	327	238	565
MUP TK, SAPNA	102	39	141
MUP TK, SREBRENİK	362	185	547
MUP TK, TEOČAK	41	22	63
MUP TK, TUZLA	795	641	1,436
MUP TK, ŽIVINICE	550	278	828
<b>UKUPNO ZA MUP TK</b>	<b>3,626</b>	<b>2,295</b>	<b>5,921</b>
<b>MUP BPK</b>			
MUP BPK, GORAŽDE	130	130	260
<b>UKUPNO ZA MUP BPK</b>	<b>130</b>	<b>130</b>	<b>260</b>
<b>MUP HNK</b>			
MUP HNK, ČAPLJINA	127	136	263
MUP HNK, ČITLUK	112	124	236
MUP HNK, JABLANICA	50	54	104
MUP HNK, KONJIC	143	120	263
MUP HNK, MOSTAR	640	696	1,336
MUP HNK, NEUM	36	23	59
MUP HNK, PROZOR/RAMA	77	55	132
MUP HNK, STOLAC	97	66	163
<b>UKUPNO ZA MUP HNK</b>	<b>1,282</b>	<b>1,274</b>	<b>2,556</b>
<b>MUP KS</b>			
MUP KS, HADŽIĆI	186	174	360
MUP KS, ILIDŽA	362	418	780
MUP KS, ILIDŽA 2	155	0	155

NADLEŽNI ORGAN	LK	VD	UKUPNO PO NADLEŽNOM ORGANU
MUP KS, ILIJAŠ	178	110	288
MUP KS, NOVO SARAJEVO	431	366	797
MUP KS, SARAJEVO CENTAR	348	372	720
MUP KS, SARAJEVO NOVI GRAD	866	754	1,620
MUP KS, SARAJEVO STARI GRAD	226	225	451
MUP KS, TRNOVO-FBIH	19	19	38
MUP KS, VOGOŠĆA	234	159	393
<b>UKUPNO ZA MUP KS</b>	<b>3,005</b>	<b>2,597</b>	<b>5,602</b>
<b>MUP K10</b>			
MUP K10, BOSANSKO GRAHOVO	20	4	24
MUP K10, DRVAR	44	24	68
MUP K10, GLAMOČ	19	19	38
MUP K10, KUPRES	18	12	30
MUP K10, LIVNO	145	122	267
MUP K10, TOMISLAVGRAD	119	67	186
<b>UKUPNO ZA MUP K10</b>	<b>365</b>	<b>248</b>	<b>613</b>
<b>MUP ZHK</b>			
MUP ZHK, GRUDE	112	88	200
MUP ZHK, LJUBUŠKI	171	155	326
MUP ZHK, POSUŠJE	110	88	198
MUP ZHK, ŠIROKI BRIJEG	196	179	375
<b>UKUPNO ZA MUP ZHK</b>	<b>589</b>	<b>510</b>	<b>1,099</b>
<b>MUP SBK</b>			
MUP SBK, BUGOJNO	239	177	416
MUP SBK, BUSOVAČA	90	91	181
MUP SBK, DOBRETIĆI	7	3	10
MUP SBK, DONJI VAKUF	90	61	151
MUP SBK, FOJNICA	86	65	151
MUP SBK, GORNJI VAKUF-USKOPLJE	147	89	236
MUP SBK, JAJCE	178	106	284
MUP SBK, KISELJAK	127	82	209
MUP SBK, KREŠEVO	31	33	64
MUP SBK, NOVI TRAVNIK	114	125	239
MUP SBK, TRAVNIK	311	241	552
MUP SBK, VITEZ	161	116	277
<b>UKUPNO ZA MUP SBK</b>	<b>1,581</b>	<b>1,189</b>	<b>2,770</b>
<b>MUP ZDK</b>			
MUP ZDK, BREZA	82	69	151
MUP ZDK, DOBOJ JUG	29	35	64
MUP ZDK, KAKANJ	263	164	427
MUP ZDK, MAGLAJ	139	87	226
MUP ZDK, OLOVO	53	27	80
MUP ZDK, TEŠANJ	346	248	594
MUP ZDK, USORA	33	25	58
MUP ZDK, VAREŠ	35	39	74
MUP ZDK, VISOKO	249	239	488
MUP ZDK, ZAVIDOVIĆI	264	181	445
MUP ZDK, ZENICA	670	608	1,278
MUP ZDK, ŽEPČE	205	131	336
<b>UKUPNO ZA MUP ZDK</b>	<b>2,368</b>	<b>1,853</b>	<b>4,221</b>
<b>MUP RS, PU BANJA LUKA</b>			
MUP REPUBLIKE SRPSKE, BANJA LUKA	1,378	1,488	2,866
MUP REPUBLIKE SRPSKE, ČELINAC	110	90	200
MUP REPUBLIKE SRPSKE, KNEŽEVO	84	35	119
MUP REPUBLIKE SRPSKE, KOTOR VAROŠ	168	91	259
MUP REPUBLIKE SRPSKE, LAKTAŠI	443	309	752
MUP REPUBLIKE SRPSKE, PRNJAVOR	310	240	550
<b>UKUPNO ZA MUP RS, PU BANJA LUKA</b>	<b>2,493</b>	<b>2,253</b>	<b>4,746</b>

NADLEŽNI ORGAN	LK	VD	UKUPNO PO NADLEŽNOM ORGANU
<b>MUP RS, PU TREBINJE</b>			
MUP REPUBLIKE SRPSKE, BERKOVIĆI	11	11	22
MUP REPUBLIKE SRPSKE, BILEĆA	70	70	140
MUP REPUBLIKE SRPSKE, GACKO	54	57	111
MUP REPUBLIKE SRPSKE, LJUBINJE	17	21	38
MUP REPUBLIKE SRPSKE, NEVESINJE	63	65	128
MUP REPUBLIKE SRPSKE, TREBINJE	205	243	448
<b>UKUPNO ZA MUP RS, PU TREBINJE</b>	<b>420</b>	<b>467</b>	<b>887</b>
<b>MUP RS, PU ISTOČNO SARAJEVO</b>			
MUP REPUBLIKE SRPSKE, HAN PIJESAK	37	25	62
MUP REPUBLIKE SRPSKE, ISTOČNI STARI GRAD	10	12	22
MUP REPUBLIKE SRPSKE, ISTOČNO NOVO SARAJEVO	235	175	410
MUP REPUBLIKE SRPSKE, ISTOČNO SARAJEVO	120	130	250
MUP REPUBLIKE SRPSKE, ROGATICA	62	55	117
MUP REPUBLIKE SRPSKE, SOKOLAC	76	67	143
MUP REPUBLIKE SRPSKE, TRNOVO	7	7	14
<b>UKUPNO ZA MUP RS, PU ISTOČNO SARAJEVO</b>	<b>547</b>	<b>471</b>	<b>1,018</b>
<b>MUP REPUBLIKE SRPSKE, PU DOBOJ</b>			
MUP REPUBLIKE SRPSKE, BROD	125	99	224
MUP REPUBLIKE SRPSKE, DERVENTA	217	192	409
MUP REPUBLIKE SRPSKE, DOBOJ	441	374	815
MUP REPUBLIKE SRPSKE, MODRIČA	235	163	398
MUP REPUBLIKE SRPSKE, PETROVO	53	32	85
MUP REPUBLIKE SRPSKE, STANARI	140	48	188
MUP REPUBLIKE SRPSKE, TESLIĆ	382	184	566
MUP REPUBLIKE SRPSKE, VUKOSAVLJE	36	25	61
<b>UKUPNO ZA MUP REPUBLIKE SRPSKE, PU DOBOJ</b>	<b>1,629</b>	<b>1,117</b>	<b>2,746</b>
<b>MUP REPUBLIKE SRPSKE, PU BIJELJINA</b>			
MUP REPUBLIKE SRPSKE, BIJELJINA	890	766	1,656
MUP REPUBLIKE SRPSKE, LOPARE	132	57	189
MUP REPUBLIKE SRPSKE, PELAGIĆEVO	41	29	70
MUP REPUBLIKE SRPSKE, ŠAMAC	138	84	222
MUP REPUBLIKE SRPSKE, UGLJEVIK	106	98	204
<b>UKUPNO ZA MUP REPUBLIKE SRPSKE, PU BIJELJINA</b>	<b>1,307</b>	<b>1,034</b>	<b>2,341</b>
<b>MUP REPUBLIKE SRPSKE, PU PRIJEDOR</b>			
MUP REPUBLIKE SRPSKE, KOSTAJNICA	28	33	61
MUP REPUBLIKE SRPSKE, KOZARSKA DUBICA	137	145	282
MUP REPUBLIKE SRPSKE, KRUPA NA UNI	13	6	19
MUP REPUBLIKE SRPSKE, NOVI GRAD	182	137	319
MUP REPUBLIKE SRPSKE, OŠTRA LUKA	29	24	53
MUP REPUBLIKE SRPSKE, PRIJEDOR	760	468	1,228
<b>UKUPNO ZA MUP REPUBLIKE SRPSKE, PU PRIJEDOR</b>	<b>1,149</b>	<b>813</b>	<b>1,962</b>
<b>MUP REPUBLIKE SRPSKE, PU MRKONJIĆ GRAD</b>			
MUP REPUBLIKE SRPSKE, ISTOČNI DRVAR	2	2	4
MUP REPUBLIKE SRPSKE, JEZERO	4	2	6
MUP REPUBLIKE SRPSKE, KUPRES	2	1	3
MUP REPUBLIKE SRPSKE, MRKONJIĆ GRAD	101	97	198
MUP REPUBLIKE SRPSKE, PETROVAC	4	7	11
MUP REPUBLIKE SRPSKE, RIBNIK	39	36	75
MUP REPUBLIKE SRPSKE, ŠIPOVO	71	47	118

NADLEŽNI ORGAN	LK	VD	UKUPNO PO NADLEŽNOM ORGANU
<b>UKUPNO ZA MUP REPUBLIKE SRPSKE, PU MRKONJIĆ GRAD</b>	<b>223</b>	<b>192</b>	<b>415</b>
<b>MUP REPUBLIKE SRPSKE, PU ZVORNIK</b>			
MUP REPUBLIKE SRPSKE, BRATUNAC	166	96	262
MUP REPUBLIKE SRPSKE, MILIĆI	76	39	115
MUP REPUBLIKE SRPSKE, OSMACI	30	16	46
MUP REPUBLIKE SRPSKE, SREBRENICA	85	42	127
MUP REPUBLIKE SRPSKE, ŠEKOVIĆI	87	23	110
MUP REPUBLIKE SRPSKE, VLASENICA	71	46	117
MUP REPUBLIKE SRPSKE, ZVORNIK	372	253	625
<b>UKUPNO ZA MUP REPUBLIKE SRPSKE, PU ZVORNIK</b>	<b>887</b>	<b>515</b>	<b>1,402</b>
<b>MUP REPUBLIKE SRPSKE, PU FOČA</b>			
MUP REPUBLIKE SRPSKE, ČAJNIČE	30	24	54
MUP REPUBLIKE SRPSKE, FOČA	104	99	203
MUP REPUBLIKE SRPSKE, KALINOVIK	14	15	29
MUP REPUBLIKE SRPSKE, NOVO GORAŽDE	8	8	16
MUP REPUBLIKE SRPSKE, RUDO	38	18	56
MUP REPUBLIKE SRPSKE, VIŠEGRAD	54	48	102
<b>UKUPNO ZA MUP REPUBLIKE SRPSKE, PU FOČA</b>	<b>248</b>	<b>212</b>	<b>460</b>
<b>MUP RS, PU GRADIŠKA</b>			
MUP REPUBLIKE SRPSKE, GRADIŠKA	635	398	1,033
MUP REPUBLIKE SRPSKE, SRBAC	166	127	293
<b>UKUPNO ZA MUP RS, PU GRADIŠKA</b>	<b>801</b>	<b>525</b>	<b>1,326</b>
<b>UKUPNO u BiH</b>	<b>25,331</b>	<b>19,446</b>	<b>44,777</b>



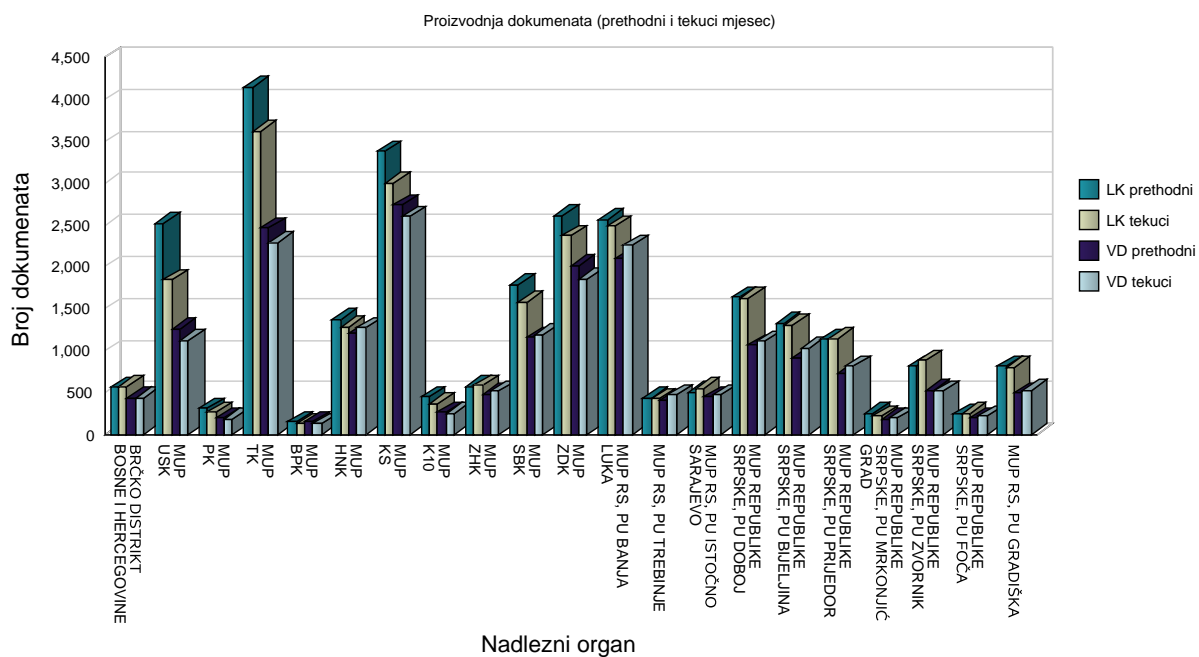
#### 4. Uporedni podaci o proizvodnji LK/OI i VD za nadležne organe u BiH- za tekući i prethodni mjesec

NADLEŽNI ORGAN	PRETHODNI MJESEC		TEKUĆI MJESEC	
	LK/OI	VD	LK/OI	VD
BRČKO DISTRIKT BOSNE I HERCEGOVINE				
VLADA BRČKO DISTRIKTA BIH, JAVNI REGISTAR	567	440	573	439
<b>UKUPNO ZA BRČKO DISTRIKT BOSNE I HERCEGOVINE</b>	<b>567</b>	<b>440</b>	<b>573</b>	<b>439</b>
MUP USK				
MUP USK, BIHAĆ	538	323	418	285
MUP USK, BOSANSKA KRUPA	242	102	162	117
MUP USK, BOSANSKI PETROVAC	39	27	51	36
MUP USK, BUŽIM	160	67	106	73
MUP USK, CAZIN	624	298	443	278
MUP USK, KLJUČ	151	54	104	52
MUP USK, SANSKI MOST	356	154	248	107
MUP USK, VELIKA KLADUŠA	413	234	309	176
<b>UKUPNO ZA MUP USK</b>	<b>2,523</b>	<b>1,259</b>	<b>1,841</b>	<b>1,124</b>
MUP PK				
MUP PK, DOMALJEVAC/ŠAMAC	33	25	19	18
MUP PK, ODŽAK	142	91	127	80
MUP PK, ORAŠJE	129	76	121	90
<b>UKUPNO ZA MUP PK</b>	<b>304</b>	<b>192</b>	<b>267</b>	<b>188</b>
MUP TK				
MUP TK, BANOVIĆI	209	131	179	129
MUP TK, ČELIĆ	101	46	111	45
MUP TK, DOBOJ ISTOK	117	69	63	53
MUP TK, GRAČANICA	367	254	328	211
MUP TK, GRADAČAC	410	264	310	240
MUP TK, KALESIJA	394	183	344	155
MUP TK, KLADANJ	146	65	114	59
MUP TK, LUKAVAC	332	230	327	238
MUP TK, SAPNA	117	32	102	39
MUP TK, SREBRENİK	392	197	362	185
MUP TK, TEOČAK	26	20	41	22
MUP TK, TUZLA	906	662	795	641
MUP TK, ŽIVINICE	628	312	550	278
<b>UKUPNO ZA MUP TK</b>	<b>4,145</b>	<b>2,465</b>	<b>3,626</b>	<b>2,295</b>
MUP BPK				
MUP BPK, GORAŽDE	150	153	130	130
<b>UKUPNO ZA MUP BPK</b>	<b>150</b>	<b>153</b>	<b>130</b>	<b>130</b>
MUP HNK				
MUP HNK, ČAPLJINA	138	123	127	136
MUP HNK, ČITLUK	126	111	112	124
MUP HNK, JABLANICA	57	40	50	54
MUP HNK, KONJIC	150	112	143	120
MUP HNK, MOSTAR	679	672	640	696
MUP HNK, NEUM	43	19	36	23
MUP HNK, PROZOR/RAMA	102	54	77	55
MUP HNK, STOLAC	78	75	97	66
<b>UKUPNO ZA MUP HNK</b>	<b>1,373</b>	<b>1,206</b>	<b>1,282</b>	<b>1,274</b>
MUP KS				
MUP KS, HADŽIĆI	188	177	186	174
MUP KS, ILIDŽA	415	415	362	418
MUP KS, ILIDŽA 2	186	2	155	0
MUP KS, ILIJAŠ	178	117	178	110
MUP KS, NOVO SARAJEVO	500	432	431	366
MUP KS, SARAJEVO CENTAR	451	441	348	372
MUP KS, SARAJEVO NOVI GRAD	969	724	866	754

NADLEŽNI ORGAN	PRETHODNI MJESEC		TEKUĆI MJESEC	
	LK/OI	VD	LK/OI	VD
MUP KS, SARAJEVO STARI GRAD	237	246	226	225
MUP KS, TRNOVO-FBIH	16	19	19	19
MUP KS, VOGOŠĆA	243	167	234	159
<b>UKUPNO ZA MUP KS</b>	<b>3,383</b>	<b>2,740</b>	<b>3,005</b>	<b>2,597</b>
MUP K10				
MUP K10, BOSANSKO GRAHOVO	15	6	20	4
MUP K10, DRVAR	56	24	44	24
MUP K10, GLAMOČ	20	9	19	19
MUP K10, KUPRES	20	9	18	12
MUP K10, LIVNO	181	139	145	122
MUP K10, TOMISLAVGRAD	149	79	119	67
<b>UKUPNO ZA MUP K10</b>	<b>441</b>	<b>266</b>	<b>365</b>	<b>248</b>
MUP ZHK				
MUP ZHK, GRUDE	93	79	112	88
MUP ZHK, LJUBUŠKI	151	143	171	155
MUP ZHK, POSUŠJE	143	106	110	88
MUP ZHK, ŠIROKI BRIJEG	190	154	196	179
<b>UKUPNO ZA MUP ZHK</b>	<b>577</b>	<b>482</b>	<b>589</b>	<b>510</b>
MUP SBK				
MUP SBK, BUGOJNO	232	162	239	177
MUP SBK, BUSOVAČA	119	88	90	91
MUP SBK, DOBRETIĆI	13	2	7	3
MUP SBK, DONJI VAKUF	113	74	90	61
MUP SBK, FOJNICA	93	67	86	65
MUP SBK, GORNJI VAKUF-USKOPLJE	154	67	147	89
MUP SBK, JAJCE	205	101	178	106
MUP SBK, KISELJAK	153	105	127	82
MUP SBK, KREŠEVO	29	27	31	33
MUP SBK, NOVI TRAVNIK	141	93	114	125
MUP SBK, TRAVNIK	370	250	311	241
MUP SBK, VITEZ	165	120	161	116
<b>UKUPNO ZA MUP SBK</b>	<b>1,787</b>	<b>1,156</b>	<b>1,581</b>	<b>1,189</b>
MUP ZDK				
MUP ZDK, BREZA	75	55	82	69
MUP ZDK, DOBOJ JUG	42	39	29	35
MUP ZDK, KAKANJ	287	187	263	164
MUP ZDK, MAGLAJ	162	120	139	87
MUP ZDK, OLOVO	60	42	53	27
MUP ZDK, TEŠANJ	361	261	346	248
MUP ZDK, USORA	53	19	33	25
MUP ZDK, VAREŠ	48	43	35	39
MUP ZDK, VISOKO	236	238	249	239
MUP ZDK, ZAVIDOVIĆI	246	166	264	181
MUP ZDK, ZENICA	771	681	670	608
MUP ZDK, ŽEPČE	271	164	205	131
<b>UKUPNO ZA MUP ZDK</b>	<b>2,612</b>	<b>2,015</b>	<b>2,368</b>	<b>1,853</b>
MUP RS, PU BANJA LUKA				
MUP REPUBLIKE SRPSKE, BANJA LUKA	1,328	1,384	1,378	1,488
MUP REPUBLIKE SRPSKE, ČELINAC	108	74	110	90
MUP REPUBLIKE SRPSKE, KNEŽEVO	67	35	84	35
MUP REPUBLIKE SRPSKE, KOTOR VAROŠ	179	82	168	91
MUP REPUBLIKE SRPSKE, LAKTAŠI	526	293	443	309
MUP REPUBLIKE SRPSKE, PRNJAVOR	364	229	310	240
<b>UKUPNO ZA MUP RS, PU BANJA LUKA</b>	<b>2,572</b>	<b>2,097</b>	<b>2,493</b>	<b>2,253</b>
MUP RS, PU TREBINJE				
MUP REPUBLIKE SRPSKE, BERKOVIĆI	15	8	11	11
MUP REPUBLIKE SRPSKE, BILEĆA	61	39	70	70
MUP REPUBLIKE SRPSKE, GACKO	46	47	54	57
MUP REPUBLIKE SRPSKE, LJUBINJE	15	13	17	21

NADLEŽNI ORGAN	PRETHODNI MJESEC		TEKUĆI MJESEC	
	LK/OI	VD	LK/OI	VD
MUP REPUBLIKE SRPSKE, NEVESINJE	57	58	63	65
MUP REPUBLIKE SRPSKE, TREBINJE	237	230	205	243
<b>UKUPNO ZA MUP RS, PU TREBINJE</b>	<b>431</b>	<b>395</b>	<b>420</b>	<b>467</b>
MUP RS, PU ISTOČNO SARAJEVO				
MUP REPUBLIKE SRPSKE, HAN PIJESAK	28	22	37	25
MUP REPUBLIKE SRPSKE, ISTOČNI STARI GRAD	10	17	10	12
MUP REPUBLIKE SRPSKE, ISTOČNO NOVO SARAJEVO	202	160	235	175
MUP REPUBLIKE SRPSKE, ISTOČNO SARAJEVO	121	143	120	130
MUP REPUBLIKE SRPSKE, ROGATICA	62	36	62	55
MUP REPUBLIKE SRPSKE, SOKOLAC	67	55	76	67
MUP REPUBLIKE SRPSKE, TRNOVO	12	12	7	7
<b>UKUPNO ZA MUP RS, PU ISTOČNO SARAJEVO</b>	<b>502</b>	<b>445</b>	<b>547</b>	<b>471</b>
MUP REPUBLIKE SRPSKE, PU DOBOJ				
MUP REPUBLIKE SRPSKE, BROD	80	67	125	99
MUP REPUBLIKE SRPSKE, DERVENTA	227	155	217	192
MUP REPUBLIKE SRPSKE, DOBOJ	507	353	441	374
MUP REPUBLIKE SRPSKE, MODRIČA	208	141	235	163
MUP REPUBLIKE SRPSKE, PETROVO	56	44	53	32
MUP REPUBLIKE SRPSKE, STANARI	185	84	140	48
MUP REPUBLIKE SRPSKE, TESLIĆ	353	208	382	184
MUP REPUBLIKE SRPSKE, VUKOSAVLJE	26	11	36	25
<b>UKUPNO ZA MUP REPUBLIKE SRPSKE, PU DOBOJ</b>	<b>1,642</b>	<b>1,063</b>	<b>1,629</b>	<b>1,117</b>
MUP REPUBLIKE SRPSKE, PU BIJELJINA				
MUP REPUBLIKE SRPSKE, BIJELJINA	878	677	890	766
MUP REPUBLIKE SRPSKE, LOPARE	142	75	132	57
MUP REPUBLIKE SRPSKE, PELAGIĆEVO	45	31	41	29
MUP REPUBLIKE SRPSKE, ŠAMAC	151	76	138	84
MUP REPUBLIKE SRPSKE, UGLJEVIK	112	63	106	98
<b>UKUPNO ZA MUP REPUBLIKE SRPSKE, PU BIJELJINA</b>	<b>1,328</b>	<b>922</b>	<b>1,307</b>	<b>1,034</b>
MUP REPUBLIKE SRPSKE, PU PRIJEDOR				
MUP REPUBLIKE SRPSKE, KOSTAJNICA	47	31	28	33
MUP REPUBLIKE SRPSKE, KOZARSKA DUBICA	146	124	137	145
MUP REPUBLIKE SRPSKE, KRUPA NA UNI	14	5	13	6
MUP REPUBLIKE SRPSKE, NOVI GRAD	171	111	182	137
MUP REPUBLIKE SRPSKE, OŠTRA LUKA	30	17	29	24
MUP REPUBLIKE SRPSKE, PRIJEDOR	732	447	760	468
<b>UKUPNO ZA MUP REPUBLIKE SRPSKE, PU PRIJEDOR</b>	<b>1,140</b>	<b>735</b>	<b>1,149</b>	<b>813</b>
MUP REPUBLIKE SRPSKE, PU MRKONJIĆ GRAD				
MUP REPUBLIKE SRPSKE, ISTOČNI DRVAR	5	1	2	2
MUP REPUBLIKE SRPSKE, JEZERO	12	3	4	2
MUP REPUBLIKE SRPSKE, KUPRES	3	2	2	1
MUP REPUBLIKE SRPSKE, MRKONJIĆ GRAD	100	91	101	97
MUP REPUBLIKE SRPSKE, PETROVAC	20	14	4	7
MUP REPUBLIKE SRPSKE, RIBNIK	50	30	39	36
MUP REPUBLIKE SRPSKE, ŠIPOVO	62	46	71	47
<b>UKUPNO ZA MUP REPUBLIKE SRPSKE, PU MRKONJIĆ GRAD</b>	<b>252</b>	<b>187</b>	<b>223</b>	<b>192</b>
MUP REPUBLIKE SRPSKE, PU ZVORNIK				
MUP REPUBLIKE SRPSKE, BRATUNAC	161	97	166	96
MUP REPUBLIKE SRPSKE, MILIĆI	50	36	76	39
MUP REPUBLIKE SRPSKE, OSMACI	31	18	30	16
MUP REPUBLIKE SRPSKE, SREBRENICA	62	41	85	42
MUP REPUBLIKE SRPSKE, ŠEKOVIĆI	58	26	87	23
MUP REPUBLIKE SRPSKE, VLAŠENICA	78	43	71	46
MUP REPUBLIKE SRPSKE, ZVORNIK	373	267	372	253
<b>UKUPNO ZA MUP REPUBLIKE SRPSKE, PU ZVORNIK</b>	<b>813</b>	<b>528</b>	<b>887</b>	<b>515</b>
MUP REPUBLIKE SRPSKE, PU FOČA				
MUP REPUBLIKE SRPSKE, ČAJNIČE	27	21	30	24
MUP REPUBLIKE SRPSKE, FOČA	89	80	104	99

NADLEŽNI ORGAN	PRETHODNI MJESEC		TEKUĆI MJESEC	
	LK/OI	VD	LK/OI	VD
MUP REPUBLIKE SRPSKE, KALINOVIK	8	6	14	15
MUP REPUBLIKE SRPSKE, NOVO GORAŽDE	13	13	8	8
MUP REPUBLIKE SRPSKE, RUDO	42	33	38	18
MUP REPUBLIKE SRPSKE, VIŠEGRAD	60	40	54	48
<b>UKUPNO ZA MUP REPUBLIKE SRPSKE, PU FOČA</b>	<b>239</b>	<b>193</b>	<b>248</b>	<b>212</b>
MUP RS, PU GRADIŠKA				
MUP REPUBLIKE SRPSKE, GRADIŠKA	639	385	635	398
MUP REPUBLIKE SRPSKE, SRBAC	173	105	166	127
<b>UKUPNO ZA MUP RS, PU GRADIŠKA</b>	<b>812</b>	<b>490</b>	<b>801</b>	<b>525</b>
<b>UKUPNO za sve nadležne organe u BiH</b>	<b>27,593</b>	<b>19,429</b>	<b>25,331</b>	<b>19,446</b>



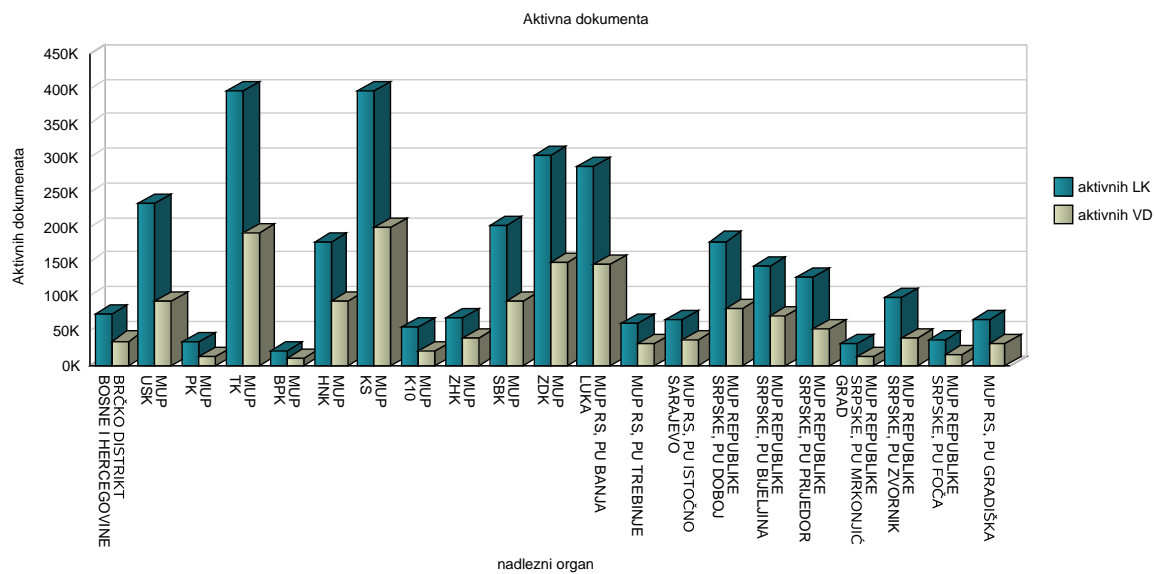
## 5. Podaci o ukupnom broju aktivnih LK/OI i VD za nadležne organe u BiH

NADLEŽNI ORGAN	LK/OI	VD
BRČKO DISTRIKT BOSNE I HERCEGOVINE		
VLADA BRČKO DISTRIKTA BIH, JAVNI REGISTAR	75,006	35,251
<b>UKUPNO ZA BRČKO DISTRIKT BOSNE I HERCEGOVINE</b>	<b>75,006</b>	<b>35,251</b>
MUP USK		
MUP USK, BIHAĆ	52,372	23,664
MUP USK, BOSANSKA KRUPA	23,875	9,183
MUP USK, BOSANSKI PETROVAC	5,434	2,077
MUP USK, BUŽIM	14,448	6,800
MUP USK, CAZIN	51,347	22,195
MUP USK, KLJUČ	14,554	4,028
MUP USK, SANSKI MOST	31,885	9,325
MUP USK, VELIKA KLADUŠA	40,413	16,280
<b>UKUPNO ZA MUP USK</b>	<b>234,328</b>	<b>93,552</b>
MUP PK		
MUP PK, DOMALJEVAC/ŠAMAC	3,585	1,135
MUP PK, ODŽAK	14,588	4,528
MUP PK, ORAŠJE	15,299	6,788
<b>UKUPNO ZA MUP PK</b>	<b>33,472</b>	<b>12,451</b>
MUP TK		
MUP TK, BANOVIĆI	19,314	10,669
MUP TK, ČELIĆ	9,060	3,586
MUP TK, DOBOJ ISTOK	9,414	5,076
MUP TK, GRAČANICA	40,032	20,817
MUP TK, GRADAČAC	33,966	17,507
MUP TK, KALESIJA	31,013	12,996
MUP TK, KLADANJ	10,097	4,495
MUP TK, LUKAVAC	38,605	18,986
MUP TK, SAPNA	8,848	2,983
MUP TK, SREBRENİK	36,694	16,890
MUP TK, TEOČAK	6,050	2,035
MUP TK, TUZLA	101,625	49,093
MUP TK, ŽIVINICE	52,008	25,893
<b>UKUPNO ZA MUP TK</b>	<b>396,726</b>	<b>191,026</b>
MUP BPK		
MUP BPK, GORAŽDE	20,661	9,979
<b>UKUPNO ZA MUP BPK</b>	<b>20,661</b>	<b>9,979</b>
MUP HNK		
MUP HNK, ČAPLJINA	19,565	10,002
MUP HNK, ČITLUK	13,321	8,930
MUP HNK, JABLANICA	8,252	4,220
MUP HNK, KONJIC	20,234	9,681
MUP HNK, MOSTAR	92,313	50,415
MUP HNK, NEUM	4,579	1,579
MUP HNK, PROZOR/RAMA	10,098	4,162
MUP HNK, STOLAC	10,162	4,642
<b>UKUPNO ZA MUP HNK</b>	<b>178,524</b>	<b>93,631</b>
MUP KS		
MUP KS, HADŽIĆI	21,874	11,523
MUP KS, ILIDŽA	63,828	31,652
MUP KS, ILIDŽA 2	915	359
MUP KS, ILIJAŠ	20,604	10,059
MUP KS, NOVO SARAJEVO	61,297	31,823
MUP KS, SARAJEVO CENTAR	53,988	27,853

NADLEŽNI ORGAN	LK/OI	VD
MUP KS, SARAJEVO NOVI GRAD	110,061	55,504
MUP KS, SARAJEVO STARI GRAD	33,450	16,104
MUP KS, TRNOVO-FBIH	2,553	1,332
MUP KS, VOGOŠĆA	27,602	14,190
<b>UKUPNO ZA MUP KS</b>	<b>396,172</b>	<b>200,399</b>
MUP K10		
MUP K10, BOSANSKO GRAHOVO	2,287	389
MUP K10, DRVAR	5,054	1,755
MUP K10, GLAMOČ	3,366	1,041
MUP K10, KUPRES	3,289	1,243
MUP K10, LIVNO	23,521	9,668
MUP K10, TOMISLAVGRAD	18,615	7,398
<b>UKUPNO ZA MUP K10</b>	<b>56,132</b>	<b>21,494</b>
MUP ZHK		
MUP ZHK, GRUDE	12,416	6,435
MUP ZHK, LJUBUŠKI	20,539	10,735
MUP ZHK, POSUŠJE	13,575	7,663
MUP ZHK, ŠIROKI BRIJEG	22,377	14,979
<b>UKUPNO ZA MUP ZHK</b>	<b>68,907</b>	<b>39,812</b>
MUP SBK		
MUP SBK, BUGOJNO	27,376	11,950
MUP SBK, BUSOVAČA	12,962	6,593
MUP SBK, DOBRETIĆI	1,530	110
MUP SBK, DONJI VAKUF	11,546	5,141
MUP SBK, FOJNICA	9,466	4,747
MUP SBK, GORNJI VAKUF-USKOPLJE	15,365	6,404
MUP SBK, JAJCE	21,923	7,866
MUP SBK, KISELJAK	16,172	8,362
MUP SBK, KREŠEVO	3,971	2,109
MUP SBK, NOVI TRAVNIK	18,829	8,995
MUP SBK, TRAVNIK	43,176	19,421
MUP SBK, VITEZ	20,905	10,776
<b>UKUPNO ZA MUP SBK</b>	<b>203,221</b>	<b>92,474</b>
MUP ZDK		
MUP ZDK, BREZA	10,411	5,582
MUP ZDK, DOBOJ JUG	4,183	2,392
MUP ZDK, KAKANJ	31,413	15,924
MUP ZDK, MAGLAJ	18,631	8,549
MUP ZDK, OLOVO	7,660	3,487
MUP ZDK, TEŠANJ	38,890	21,374
MUP ZDK, USORA	5,094	1,736
MUP ZDK, VAREŠ	7,013	2,631
MUP ZDK, VISOKO	32,303	18,016
MUP ZDK, ZAVIDOVIĆI	31,673	14,878
MUP ZDK, ZENICA	93,577	43,879
MUP ZDK, ŽEPČE	23,094	10,346
<b>UKUPNO ZA MUP ZDK</b>	<b>303,942</b>	<b>148,794</b>
MUP RS, PU BANJA LUKA		
MUP REPUBLIKE SRPSKE, BANJA LUKA	178,126	95,658
MUP REPUBLIKE SRPSKE, ČELINAC	14,589	7,053
MUP REPUBLIKE SRPSKE, KNEŽEVO	7,916	3,075
MUP REPUBLIKE SRPSKE, KOTOR VAROŠ	18,275	7,109
MUP REPUBLIKE SRPSKE, LAKTAŠI	31,604	17,593
MUP REPUBLIKE SRPSKE, PRNJAVOR	35,984	16,695
<b>UKUPNO ZA MUP RS, PU BANJA LUKA</b>	<b>286,494</b>	<b>147,183</b>
MUP RS, PU TREBINJE		
MUP REPUBLIKE SRPSKE, BERKOVIĆI	1,422	680
MUP REPUBLIKE SRPSKE, BILEĆA	9,081	4,596
MUP REPUBLIKE SRPSKE, GACKO	7,202	3,664

NADLEŽNI ORGAN	LK/OI	VD
MUP REPUBLIKE SRPSKE, LJUBINJE	2,771	1,374
MUP REPUBLIKE SRPSKE, NEVESINJE	10,441	5,159
MUP REPUBLIKE SRPSKE, TREBINJE	29,804	14,963
<b>UKUPNO ZA MUP RS, PU TREBINJE</b>	<b>60,721</b>	<b>30,436</b>
MUP RS, PU ISTOČNO SARAJEVO		
MUP REPUBLIKE SRPSKE, HAN PIJESAK	2,836	1,348
MUP REPUBLIKE SRPSKE, ISTOČNI STARI GRAD	1,037	556
MUP REPUBLIKE SRPSKE, ISTOČNO NOVO SARAJEVO	24,443	13,992
MUP REPUBLIKE SRPSKE, ISTOČNO SARAJEVO	18,592	10,412
MUP REPUBLIKE SRPSKE, ROGATICA	8,080	3,884
MUP REPUBLIKE SRPSKE, SOKOLAC	9,621	5,227
MUP REPUBLIKE SRPSKE, TRNOVO	1,188	520
<b>UKUPNO ZA MUP RS, PU ISTOČNO SARAJEVO</b>	<b>65,797</b>	<b>35,939</b>
MUP REPUBLIKE SRPSKE, PU DOBOJ		
MUP REPUBLIKE SRPSKE, BROD	14,254	6,418
MUP REPUBLIKE SRPSKE, DERVENTA	27,194	12,089
MUP REPUBLIKE SRPSKE, DOBOJ	57,391	27,571
MUP REPUBLIKE SRPSKE, MODRIČA	25,027	11,019
MUP REPUBLIKE SRPSKE, PETROVO	5,617	2,703
MUP REPUBLIKE SRPSKE, STANARI	6,599	2,845
MUP REPUBLIKE SRPSKE, TESLIĆ	39,328	17,339
MUP REPUBLIKE SRPSKE, VUKOSAVLJE	3,879	1,301
<b>UKUPNO ZA MUP REPUBLIKE SRPSKE, PU DOBOJ</b>	<b>179,289</b>	<b>81,285</b>
MUP REPUBLIKE SRPSKE, PU BIJELJINA		
MUP REPUBLIKE SRPSKE, BIJELJINA	100,450	52,450
MUP REPUBLIKE SRPSKE, LOPARE	10,667	4,518
MUP REPUBLIKE SRPSKE, PELAGIĆEVO	5,303	1,888
MUP REPUBLIKE SRPSKE, ŠAMAC	13,644	6,223
MUP REPUBLIKE SRPSKE, UGLJEVIK	12,839	6,831
<b>UKUPNO ZA MUP REPUBLIKE SRPSKE, PU BIJELJINA</b>	<b>142,903</b>	<b>71,910</b>
MUP REPUBLIKE SRPSKE, PU PRIJEDOR		
MUP REPUBLIKE SRPSKE, KOSTAJNICA	4,359	1,884
MUP REPUBLIKE SRPSKE, KOZARSKA DUBICA	20,050	9,018
MUP REPUBLIKE SRPSKE, KRUPA NA UNI	1,451	561
MUP REPUBLIKE SRPSKE, NOVI GRAD	22,631	9,777
MUP REPUBLIKE SRPSKE, OŠTRA LUKA	3,279	1,264
MUP REPUBLIKE SRPSKE, PRIJEDOR	75,835	31,186
<b>UKUPNO ZA MUP REPUBLIKE SRPSKE, PU PRIJEDOR</b>	<b>127,605</b>	<b>53,690</b>
MUP REPUBLIKE SRPSKE, PU MRKONJIĆ GRAD		
MUP REPUBLIKE SRPSKE, ISTOČNI DRVAR	175	89
MUP REPUBLIKE SRPSKE, JEZERO	1,004	368
MUP REPUBLIKE SRPSKE, KUPRES	279	62
MUP REPUBLIKE SRPSKE, MRKONJIĆ GRAD	15,405	6,622
MUP REPUBLIKE SRPSKE, PETROVAC	1,107	534
MUP REPUBLIKE SRPSKE, RIBNIK	5,180	2,063
MUP REPUBLIKE SRPSKE, ŠIPOVO	9,263	3,912
<b>UKUPNO ZA MUP REPUBLIKE SRPSKE, PU MRKONJIĆ GRAD</b>	<b>32,413</b>	<b>13,650</b>
MUP REPUBLIKE SRPSKE, PU ZVORNIK		
MUP REPUBLIKE SRPSKE, BRATUNAC	15,947	6,377
MUP REPUBLIKE SRPSKE, MILIĆI	7,162	3,285
MUP REPUBLIKE SRPSKE, OSMACI	3,071	1,297
MUP REPUBLIKE SRPSKE, SREBRENICA	10,871	2,748
MUP REPUBLIKE SRPSKE, ŠEKOVIĆI	6,538	2,258
MUP REPUBLIKE SRPSKE, VLAŠENICA	8,464	3,626
MUP REPUBLIKE SRPSKE, ZVORNIK	46,549	20,249
<b>UKUPNO ZA MUP REPUBLIKE SRPSKE, PU ZVORNIK</b>	<b>98,602</b>	<b>39,840</b>
MUP REPUBLIKE SRPSKE, PU FOČA		
MUP REPUBLIKE SRPSKE, ČAJNIČE	3,271	1,375
MUP REPUBLIKE SRPSKE, FOČA	14,742	7,153

NADLEŽNI ORGAN	LK/OI	VD
MUP REPUBLIKE SRPSKE, KALINOVIK	1,593	678
MUP REPUBLIKE SRPSKE, NOVO GORAŽDE	1,307	460
MUP REPUBLIKE SRPSKE, RUDO	6,731	1,745
MUP REPUBLIKE SRPSKE, VIŠEGRAD	8,996	3,820
<b>UKUPNO ZA MUP REPUBLIKE SRPSKE, PU FOČA</b>	<b>36,640</b>	<b>15,231</b>
MUP RS, PU GRADIŠKA		
MUP REPUBLIKE SRPSKE, GRADIŠKA	49,200	23,318
MUP REPUBLIKE SRPSKE, SRBAC	15,836	8,413
<b>UKUPNO ZA MUP RS, PU GRADIŠKA</b>	<b>65,036</b>	<b>31,731</b>
<b>UKUPNO za sve nadležne organe u BiH</b>	<b>3,062,591</b>	<b>1,459,758</b>



## 5.1 Pregled aktivnih prebivališta građana za nadležne organe u BiH

NADLEŽNI ORGAN	AKTIVNA PREBIVALIŠTA
<b>MUP REPUBLIKE SRPSKE</b>	
MUP REPUBLIKE SRPSKE, PU BIJELJINA	1
MUP REPUBLIKE SRPSKE, PU FOČA	1
MUP REPUBLIKE SRPSKE, PU ZVORNIK	1
<b>UKUPNO ZA MUP REPUBLIKE SRPSKE</b>	<b>3</b>
<b>BRČKO DISTRIKT BOSNE I HERCEGOVINE</b>	
VLADA BRČKO DISTRIKTA BIH, JAVNI REGISTAR	102,969
<b>UKUPNO ZA BRČKO DISTRIKT BOSNE I HERCEGOVINE</b>	<b>102,969</b>
<b>MUP USK</b>	
MUP USK, BIHAĆ	69,761
MUP USK, BOSANSKA KRUPA	31,906
MUP USK, BOSANSKI PETROVAC	6,876
MUP USK, BUŽIM	20,455
MUP USK, CAZIN	70,930
MUP USK, KLJUČ	19,425
MUP USK, SANSKI MOST	42,525
MUP USK, VELIKA KLADUŠA	56,884

NADLEŽNI ORGAN	AKTIVNA PREBIVALIŠTA
<b>UKUPNO ZA MUP USK</b>	<b>318,762</b>
<b>MUP PK</b>	
MUP PK, DOMALJEVAC/ŠAMAC	4,887
MUP PK, ODŽAK	19,272
MUP PK, ORAŠJE	20,213
<b>UKUPNO ZA MUP PK</b>	<b>44,372</b>
<b>MUP TK</b>	
MUP TK, BANOVIĆI	24,656
MUP TK, DOBOJ ISTOK	11,974
MUP TK, GRADAČAC	44,203
MUP TK, GRAČANICA	51,301
MUP TK, KALESIJA	42,280
MUP TK, KLADANJ	13,310
MUP TK, LUKAVAC	48,610
MUP TK, SAPNA	12,220
MUP TK, SREBRENİK	47,977
MUP TK, TEOČAK	8,055
MUP TK, TUZLA	130,254
MUP TK, ČELIĆ	12,056
MUP TK, ŽIVINICE	69,005
<b>UKUPNO ZA MUP TK</b>	<b>515,901</b>
<b>MUP BPK</b>	
MUP BPK, GORAŽDE	26,317
<b>UKUPNO ZA MUP BPK</b>	<b>26,317</b>
<b>MUP HNK</b>	
MUP HNK, JABLANICA	10,281
MUP HNK, KONJIC	25,121
MUP HNK, MOSTAR	120,431
MUP HNK, NEUM	6,149
MUP HNK, PROZOR/RAMA	13,610
MUP HNK, STOLAC	13,015
MUP HNK, ČAPLJINA	26,109
MUP HNK, ČITLUK	17,791
<b>UKUPNO ZA MUP HNK</b>	<b>232,507</b>
<b>MUP KS</b>	
MUP KS, HADŽIĆI	28,364
MUP KS, ILIDŽA	85,175
MUP KS, ILIDŽA 2	951
MUP KS, ILIJAŠ	27,382
MUP KS, NOVO SARAJEVO	79,713
MUP KS, SARAJEVO CENTAR	70,828
MUP KS, SARAJEVO NOVI GRAD	143,920
MUP KS, SARAJEVO STARI GRAD	42,359
MUP KS, TRNOVO-FBIH	2,943
MUP KS, VOGOŠĆA	36,203
<b>UKUPNO ZA MUP KS</b>	<b>517,838</b>
<b>MUP K10</b>	
MUP K10, BOSANSKO GRAHOVO	2,952
MUP K10, DRVAR	6,597
MUP K10, GLAMOČ	4,335
MUP K10, KUPRES	4,312
MUP K10, LIVNO	31,203
MUP K10, TOMISLAVGRAD	24,762
<b>UKUPNO ZA MUP K10</b>	<b>74,161</b>
<b>MUP ZHK</b>	
MUP ZHK, GRUDE	16,913
MUP ZHK, LJUBUŠKI	27,871
MUP ZHK, POSUŠJE	19,187
MUP ZHK, ŠIROKI BRIJEG	30,306

NADLEŽNI ORGAN	AKTIVNA PREBIVALIŠTA
<b>UKUPNO ZA MUP ZHK</b>	<b>94,277</b>
<b>MUP SBK</b>	
MUP SBK, BUGOJNO	35,595
MUP SBK, BUSOVAČA	16,971
MUP SBK, DOBRETIĆI	2,294
MUP SBK, DONJI VAKUF	15,111
MUP SBK, FOJNICA	12,032
MUP SBK, GORNJI VAKUF-USKOPLJE	19,991
MUP SBK, JAJČE	29,425
MUP SBK, KISELJAK	21,199
MUP SBK, KREŠEVO	5,030
MUP SBK, NOVI TRAVNIK	25,052
MUP SBK, TRAVNIK	58,053
MUP SBK, VITEZ	27,507
<b>UKUPNO ZA MUP SBK</b>	<b>268,260</b>
<b>MUP ZDK</b>	
MUP ZDK, BREZA	12,734
MUP ZDK, DOBOJ JUG	5,429
MUP ZDK, KAKANJ	41,299
MUP ZDK, MAGLAJ	24,179
MUP ZDK, OLOVO	9,395
MUP ZDK, TEŠANJ	51,206
MUP ZDK, USORA	6,712
MUP ZDK, VAREŠ	8,662
MUP ZDK, VISOKO	41,592
MUP ZDK, ZAVIDOVIĆI	41,798
MUP ZDK, ZENICA	122,215
MUP ZDK, ŽEPČE	30,798
<b>UKUPNO ZA MUP ZDK</b>	<b>396,019</b>
<b>MUP RS, PU BANJA LUKA</b>	
MUP REPUBLIKE SRPSKE, BANJA LUKA	232,004
MUP REPUBLIKE SRPSKE, KNEŽEVO	10,093
MUP REPUBLIKE SRPSKE, KOTOR VAROŠ	25,082
MUP REPUBLIKE SRPSKE, LAKTAŠI	40,353
MUP REPUBLIKE SRPSKE, PRNJAVOR	46,097
MUP REPUBLIKE SRPSKE, ČELINAC	18,696
<b>UKUPNO ZA MUP RS, PU BANJA LUKA</b>	<b>372,325</b>
<b>MUP RS, PU TREBINJE</b>	
MUP REPUBLIKE SRPSKE, BERKOVIĆI	1,742
MUP REPUBLIKE SRPSKE, BILEČA	11,610
MUP REPUBLIKE SRPSKE, GACKO	9,198
MUP REPUBLIKE SRPSKE, LJUBINJE	3,508
MUP REPUBLIKE SRPSKE, NEVESINJE	13,326
MUP REPUBLIKE SRPSKE, TREBINJE	38,124
<b>UKUPNO ZA MUP RS, PU TREBINJE</b>	<b>77,508</b>
<b>MUP RS, PU ISTOČNO SARAJEVO</b>	
MUP REPUBLIKE SRPSKE, HAN PIJESAK	3,511
MUP REPUBLIKE SRPSKE, ISTOČNI STARI GRAD	1,244
MUP REPUBLIKE SRPSKE, ISTOČNO NOVO SARAJEVO	30,912
MUP REPUBLIKE SRPSKE, ISTOČNO SARAJEVO	23,537
MUP REPUBLIKE SRPSKE, ROGATICA	10,296
MUP REPUBLIKE SRPSKE, SOKOLAC	12,117
MUP REPUBLIKE SRPSKE, TRNOVO	1,430
<b>UKUPNO ZA MUP RS, PU ISTOČNO SARAJEVO</b>	<b>83,047</b>
<b>MUP REPUBLIKE SRPSKE, PU DOBOJ</b>	
MUP REPUBLIKE SRPSKE, BROD	19,004
MUP REPUBLIKE SRPSKE, DERVENTA	35,485
MUP REPUBLIKE SRPSKE, DOBOJ	73,712
MUP REPUBLIKE SRPSKE, MODRIČA	32,229

NADLEŽNI ORGAN	AKTIVNA PREBIVALIŠTA
MUP REPUBLIKE SRPSKE, PETROVO	7,047
MUP REPUBLIKE SRPSKE, STANARI	8,146
MUP REPUBLIKE SRPSKE, TESLIĆ	51,233
MUP REPUBLIKE SRPSKE, VUKOSAVLJE	5,266
<b>UKUPNO ZA MUP REPUBLIKE SRPSKE, PU DOBOJ</b>	<b>232,122</b>
<b>MUP REPUBLIKE SRPSKE, PU BIJELJINA</b>	
MUP REPUBLIKE SRPSKE, BIJELJINA	130,779
MUP REPUBLIKE SRPSKE, LOPARE	13,529
MUP REPUBLIKE SRPSKE, PELAGIĆEVO	6,733
MUP REPUBLIKE SRPSKE, UGLJEVIK	16,228
MUP REPUBLIKE SRPSKE, ŠAMAC	17,311
<b>UKUPNO ZA MUP REPUBLIKE SRPSKE, PU BIJELJINA</b>	<b>184,580</b>
<b>MUP REPUBLIKE SRPSKE, PU PRIJEDOR</b>	
MUP REPUBLIKE SRPSKE, KOSTAJNICA	5,629
MUP REPUBLIKE SRPSKE, KOZARSKA DUBICA	25,694
MUP REPUBLIKE SRPSKE, KRUPA NA UNI	1,789
MUP REPUBLIKE SRPSKE, NOVI GRAD	29,369
MUP REPUBLIKE SRPSKE, OŠTRA LUKA	4,423
MUP REPUBLIKE SRPSKE, PRIJEDOR	98,444
<b>UKUPNO ZA MUP REPUBLIKE SRPSKE, PU PRIJEDOR</b>	<b>165,348</b>
<b>MUP REPUBLIKE SRPSKE, PU MRKONJIĆ GRAD</b>	
MUP REPUBLIKE SRPSKE, ISTOČNI DRVAR	189
MUP REPUBLIKE SRPSKE, JEZERO	1,327
MUP REPUBLIKE SRPSKE, KUPRES	336
MUP REPUBLIKE SRPSKE, MRKONJIĆ GRAD	19,999
MUP REPUBLIKE SRPSKE, PETROVAC	1,335
MUP REPUBLIKE SRPSKE, RIBNIK	6,719
MUP REPUBLIKE SRPSKE, ŠIPOVO	11,969
<b>UKUPNO ZA MUP REPUBLIKE SRPSKE, PU MRKONJIĆ GRAD</b>	<b>41,874</b>
<b>MUP REPUBLIKE SRPSKE, PU ZVORNIK</b>	
MUP REPUBLIKE SRPSKE, BRATUNAC	21,018
MUP REPUBLIKE SRPSKE, MILIĆI	9,542
MUP REPUBLIKE SRPSKE, OSMACI	3,694
MUP REPUBLIKE SRPSKE, SREBRENICA	13,919
MUP REPUBLIKE SRPSKE, VLAŠENICA	11,033
MUP REPUBLIKE SRPSKE, ZVORNIK	62,168
MUP REPUBLIKE SRPSKE, ŠEKOVIĆI	8,199
<b>UKUPNO ZA MUP REPUBLIKE SRPSKE, PU ZVORNIK</b>	<b>129,573</b>
<b>MUP REPUBLIKE SRPSKE, PU FOČA</b>	
MUP REPUBLIKE SRPSKE, FOČA	18,749
MUP REPUBLIKE SRPSKE, KALINOVIK	1,862
MUP REPUBLIKE SRPSKE, NOVO GORAŽDE	1,651
MUP REPUBLIKE SRPSKE, RUDO	9,070
MUP REPUBLIKE SRPSKE, VIŠEGRAD	11,399
MUP REPUBLIKE SRPSKE, ČAJNIČE	4,291
<b>UKUPNO ZA MUP REPUBLIKE SRPSKE, PU FOČA</b>	<b>47,022</b>
<b>MUP RS, PU GRADIŠKA</b>	
MUP REPUBLIKE SRPSKE, GRADIŠKA	63,486
MUP REPUBLIKE SRPSKE, SRBAC	20,360
<b>UKUPNO ZA MUP RS, PU GRADIŠKA</b>	<b>83,846</b>
<b>UKUPNO za sve nadležne organe u BiH</b>	<b>4,008,631</b>

**6. Podaci o broju proizvedenih LK/OI-S za strane državljane za nadležene organe u BiH-  
za tekući mjesec**

NADLEŽNI ORGAN	LK/OI	VD
<b>BRČKO DISTRIKT BOSNE I HERCEGOVINE</b>		
VLADA BRČKO DISTRIKTA BIH, JAVNI REGISTAR	4	2
<b>UKUPNO ZA BRČKO DISTRIKT BOSNE I HERCEGOVINE</b>	<b>4</b>	<b>2</b>
<b>MUP USK</b>		
MUP USK, BIHAĆ	0	1
MUP USK, VELIKA KLADUŠA	1	1
<b>UKUPNO ZA MUP USK</b>	<b>1</b>	<b>2</b>
<b>MUP TK</b>		
MUP TK, SREBRENİK	0	1
MUP TK, ŽIVINICE	0	1
<b>UKUPNO ZA MUP TK</b>	<b>0</b>	<b>2</b>
<b>MUP BPK</b>		
MUP BPK, GORAŽDE	0	1
<b>UKUPNO ZA MUP BPK</b>	<b>0</b>	<b>1</b>
<b>MUP HNK</b>		
MUP HNK, ČITLUK	1	1
MUP HNK, MOSTAR	4	4
<b>UKUPNO ZA MUP HNK</b>	<b>5</b>	<b>5</b>
<b>MUP KS</b>		
MUP KS, HADŽIĆI	0	1
MUP KS, ILIDŽA	2	8
MUP KS, NOVO SARAJEVO	4	2
MUP KS, SARAJEVO CENTAR	2	3
MUP KS, SARAJEVO NOVI GRAD	6	6
MUP KS, SARAJEVO STARI GRAD	2	1
MUP KS, TRNOVO-FBIH	0	1
MUP KS, VOGOŠĆA	2	1
<b>UKUPNO ZA MUP KS</b>	<b>18</b>	<b>23</b>
<b>MUP ZHK</b>		
MUP ZHK, LJUBUŠKI	4	2
MUP ZHK, POSUŠJE	1	1
MUP ZHK, ŠIROKI BRIJEG	2	1
<b>UKUPNO ZA MUP ZHK</b>	<b>7</b>	<b>4</b>
<b>MUP SBK</b>		
MUP SBK, DONJI VAKUF	0	1
<b>UKUPNO ZA MUP SBK</b>	<b>0</b>	<b>1</b>
<b>MUP ZDK</b>		
MUP ZDK, VISOKO	1	4
MUP ZDK, ZENICA	1	2
<b>UKUPNO ZA MUP ZDK</b>	<b>2</b>	<b>6</b>
<b>MUP RS, PU BANJA LUKA</b>		
MUP REPUBLIKE SRPSKE, BANJA LUKA	5	4
MUP REPUBLIKE SRPSKE, LAKTAŠI	1	1
MUP REPUBLIKE SRPSKE, PRNJAVOR	1	2
<b>UKUPNO ZA MUP RS, PU BANJA LUKA</b>	<b>7</b>	<b>7</b>
<b>MUP RS, PU TREBINJE</b>		
MUP REPUBLIKE SRPSKE, TREBINJE	3	3
<b>UKUPNO ZA MUP RS, PU TREBINJE</b>	<b>3</b>	<b>3</b>
<b>MUP REPUBLIKE SRPSKE, PU PRIJEDOR</b>		
MUP REPUBLIKE SRPSKE, KOSTAJNICA	1	1
MUP REPUBLIKE SRPSKE, NOVI GRAD	0	1
MUP REPUBLIKE SRPSKE, PRIJEDOR	1	1
<b>UKUPNO ZA MUP REPUBLIKE SRPSKE, PU PRIJEDOR</b>	<b>2</b>	<b>3</b>

<b>MUP RS, PU GRADIŠKA</b>		
MUP REPUBLIKE SRPSKE, GRADIŠKA	2	4
<b>UKUPNO ZA MUP RS, PU GRADIŠKA</b>	<b>2</b>	<b>4</b>
<b>UKUPNO za sve nadležne organe u BiH</b>	<b>51</b>	<b>63</b>

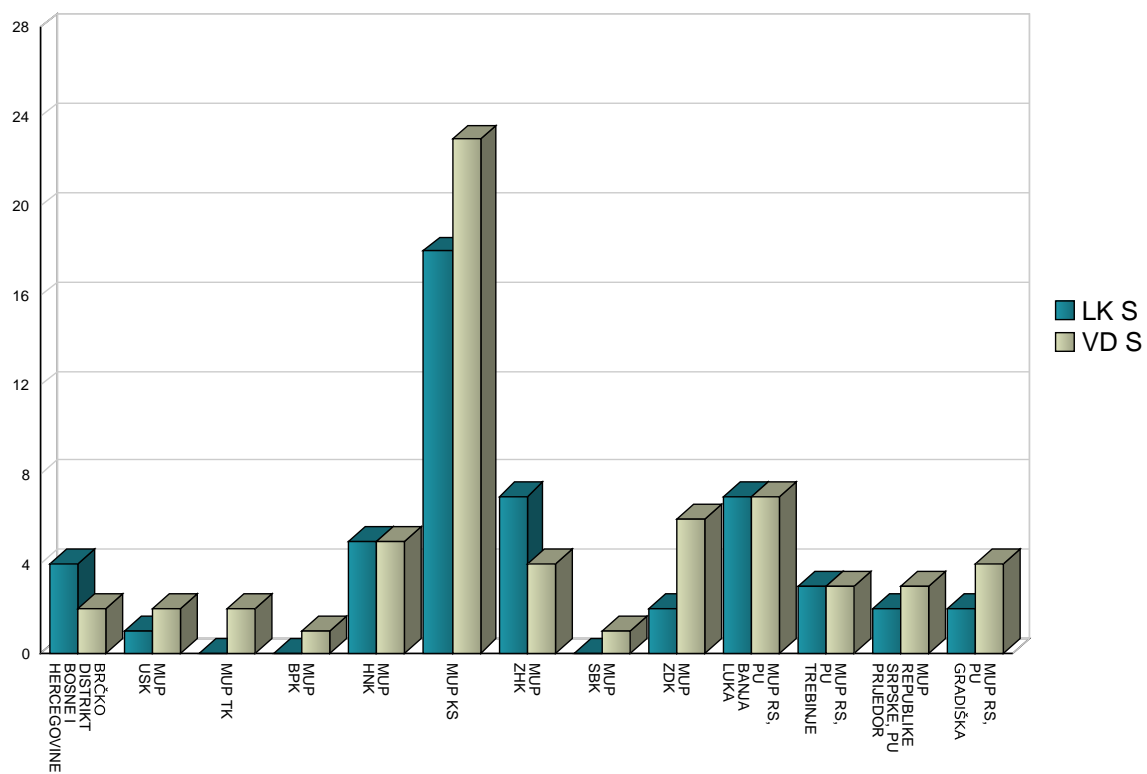
## 7. Podaci o ukupnom broju proizvedenih LK/OI-S za strane državljanke za nadležne organe u BiH

NADLEŽNI ORGAN	LK/OI	VD
BRČKO DISTRIKT BOSNE I HERCEGOVINE		
VLADA BRČKO DISTRIKTA BIH, JAVNI REGISTAR	954	738
<b>UKUPNO ZA BRČKO DISTRIKT BOSNE I HERCEGOVINE</b>	<b>954</b>	<b>738</b>
MUP USK		
MUP USK, BIHAĆ	278	142
MUP USK, BOSANSKA KRUPA	75	19
MUP USK, BOSANSKI PETROVAC	8	4
MUP USK, BUŽIM	24	21
MUP USK, CAZIN	142	80
MUP USK, KLJUČ	23	14
MUP USK, SANSKI MOST	80	28
MUP USK, VELIKA KLADUŠA	124	31
<b>UKUPNO ZA MUP USK</b>	<b>754</b>	<b>339</b>
MUP PK		
MUP PK, DOMALJEVAC/ŠAMAC	39	18
MUP PK, ODŽAK	87	45
MUP PK, ORAŠJE	143	73
<b>UKUPNO ZA MUP PK</b>	<b>269</b>	<b>136</b>
MUP TK		
MUP TK, BANOVIĆI	42	4
MUP TK, ČELIĆ	22	4
MUP TK, DOBOJ ISTOK	14	6
MUP TK, GRAČANICA	75	27
MUP TK, GRADAČAC	60	22
MUP TK, KALESIJA	28	4
MUP TK, KLADANJ	6	5
MUP TK, LUKAVAC	59	32
MUP TK, SREBRENİK	245	125
MUP TK, TUZLA	496	222
MUP TK, ŽIVINICE	64	25
<b>UKUPNO ZA MUP TK</b>	<b>1,111</b>	<b>476</b>
MUP BPK		
MUP BPK, GORAŽDE	100	61
<b>UKUPNO ZA MUP BPK</b>	<b>100</b>	<b>61</b>
MUP HNK		
MUP HNK, ČAPLJINA	130	60
MUP HNK, ČITLUK	234	62
MUP HNK, JABLANICA	12	3
MUP HNK, KONJIC	48	20
MUP HNK, MOSTAR	602	307
MUP HNK, NEUM	30	11
MUP HNK, PROZOR/RAMA	16	6
MUP HNK, STOLAC	13	8
<b>UKUPNO ZA MUP HNK</b>	<b>1,085</b>	<b>477</b>
MUP KS		
MUP KS, HADŽIĆI	112	77
MUP KS, ILIDŽA	1,337	941
MUP KS, ILIDŽA 2	19	5
MUP KS, ILIJAŠ	82	39
MUP KS, NOVO SARAJEVO	875	509
MUP KS, SARAJEVO CENTAR	754	488
MUP KS, SARAJEVO NOVI GRAD	1,440	766
MUP KS, SARAJEVO STARI GRAD	350	153

MUP KS, TRNOVO-FBIH	9	1
MUP KS, VOGOŠĆA	234	97
<b>UKUPNO ZA MUP KS</b>	<b>5,212</b>	<b>3,076</b>
MUP K10		
MUP K10, BOSANSKO GRAHOVO	12	1
MUP K10, DRVAR	4	4
MUP K10, GLAMOČ	15	4
MUP K10, KUPRES	29	4
MUP K10, LIVNO	177	57
MUP K10, TOMISLAVGRAD	87	22
<b>UKUPNO ZA MUP K10</b>	<b>324</b>	<b>92</b>
MUP ZHK		
MUP ZHK, GRUDE	99	29
MUP ZHK, LJUBUŠKI	214	78
MUP ZHK, POSUŠJE	80	34
MUP ZHK, ŠIROKI BRIJEG	128	44
<b>UKUPNO ZA MUP ZHK</b>	<b>521</b>	<b>185</b>
MUP SBK		
MUP SBK, BUGOJNO	76	61
MUP SBK, BUSOVAČA	26	6
MUP SBK, DONJI VAKUF	9	3
MUP SBK, FOJNICA	24	11
MUP SBK, GORNJI VAKUF-USKOPLJE	23	8
MUP SBK, JAJCE	55	34
MUP SBK, KISELJAK	45	19
MUP SBK, KREŠEVO	23	11
MUP SBK, NOVI TRAVNIK	49	17
MUP SBK, TRAVNIK	145	143
MUP SBK, VITEZ	54	16
<b>UKUPNO ZA MUP SBK</b>	<b>529</b>	<b>329</b>
MUP ZDK		
MUP ZDK, BREZA	23	9
MUP ZDK, DOBOJ JUG	10	7
MUP ZDK, KAKANJ	65	23
MUP ZDK, MAGLAJ	69	19
MUP ZDK, OLOVO	9	1
MUP ZDK, TEŠANJ	74	34
MUP ZDK, USORA	17	6
MUP ZDK, VAREŠ	12	6
MUP ZDK, VISOKO	174	93
MUP ZDK, ZAVIDOVIĆI	91	27
MUP ZDK, ZENICA	334	189
MUP ZDK, ŽEPČE	50	37
<b>UKUPNO ZA MUP ZDK</b>	<b>928</b>	<b>451</b>
MUP RS, PU BANJA LUKA		
MUP REPUBLIKE SRPSKE, BANJA LUKA	784	324
MUP REPUBLIKE SRPSKE, ČELINAC	29	15
MUP REPUBLIKE SRPSKE, KNEŽEVO	11	2
MUP REPUBLIKE SRPSKE, KOTOR VAROŠ	40	16
MUP REPUBLIKE SRPSKE, LAKTAŠI	151	54
MUP REPUBLIKE SRPSKE, PRNJAVOR	124	45
<b>UKUPNO ZA MUP RS, PU BANJA LUKA</b>	<b>1,139</b>	<b>456</b>
MUP RS, PU TREBINJE		
MUP REPUBLIKE SRPSKE, BERKOVIĆI	6	5
MUP REPUBLIKE SRPSKE, BILEĆA	6	6
MUP REPUBLIKE SRPSKE, GACKO	8	3
MUP REPUBLIKE SRPSKE, LJUBINJE	9	4
MUP REPUBLIKE SRPSKE, NEVESINJE	14	10
MUP REPUBLIKE SRPSKE, TREBINJE	134	56
<b>UKUPNO ZA MUP RS, PU TREBINJE</b>	<b>177</b>	<b>84</b>

MUP RS, PU ISTOČNO SARAJEVO		
MUP REPUBLIKE SRPSKE, ISTOČNI STARI GRAD	3	2
MUP REPUBLIKE SRPSKE, ISTOČNO NOVO SARAJEVO	99	44
MUP REPUBLIKE SRPSKE, ISTOČNO SARAJEVO	62	20
MUP REPUBLIKE SRPSKE, SOKOLAC	12	7
<b>UKUPNO ZA MUP RS, PU ISTOČNO SARAJEVO</b>	<b>176</b>	<b>73</b>
MUP REPUBLIKE SRPSKE, PU DOBOJ		
MUP REPUBLIKE SRPSKE, BROD	63	39
MUP REPUBLIKE SRPSKE, DERVENTA	63	25
MUP REPUBLIKE SRPSKE, DOBOJ	163	97
MUP REPUBLIKE SRPSKE, MODRIČA	83	72
MUP REPUBLIKE SRPSKE, PETROVO	14	1
MUP REPUBLIKE SRPSKE, STANARI	11	18
MUP REPUBLIKE SRPSKE, TESLIĆ	93	23
MUP REPUBLIKE SRPSKE, VUKOSAVLJE	13	1
<b>UKUPNO ZA MUP REPUBLIKE SRPSKE, PU DOBOJ</b>	<b>503</b>	<b>276</b>
MUP REPUBLIKE SRPSKE, PU BIJELJINA		
MUP REPUBLIKE SRPSKE, BIJELJINA	269	113
MUP REPUBLIKE SRPSKE, LOPARE	18	5
MUP REPUBLIKE SRPSKE, PELAGIĆEVO	21	13
MUP REPUBLIKE SRPSKE, ŠAMAC	30	11
MUP REPUBLIKE SRPSKE, UGLJEVIK	29	15
<b>UKUPNO ZA MUP REPUBLIKE SRPSKE, PU BIJELJINA</b>	<b>367</b>	<b>157</b>
MUP REPUBLIKE SRPSKE, PU PRIJEDOR		
MUP REPUBLIKE SRPSKE, KOSTAJNICA	21	12
MUP REPUBLIKE SRPSKE, KOZARSKA DUBICA	59	20
MUP REPUBLIKE SRPSKE, NOVI GRAD	70	30
MUP REPUBLIKE SRPSKE, PRIJEDOR	200	93
<b>UKUPNO ZA MUP REPUBLIKE SRPSKE, PU PRIJEDOR</b>	<b>350</b>	<b>155</b>
MUP REPUBLIKE SRPSKE, PU MRKONJIĆ GRAD		
MUP REPUBLIKE SRPSKE, MRKONJIĆ GRAD	42	13
MUP REPUBLIKE SRPSKE, RIBNIK	8	3
MUP REPUBLIKE SRPSKE, ŠIPOVO	23	3
<b>UKUPNO ZA MUP REPUBLIKE SRPSKE, PU MRKONJIĆ GRAD</b>	<b>73</b>	<b>19</b>
MUP REPUBLIKE SRPSKE, PU ZVORNIK		
MUP REPUBLIKE SRPSKE, BRATUNAC	23	21
MUP REPUBLIKE SRPSKE, SREBRENICA	10	4
MUP REPUBLIKE SRPSKE, ŠEKOVIĆI	10	2
MUP REPUBLIKE SRPSKE, VLAŠENICA	9	2
MUP REPUBLIKE SRPSKE, ZVORNIK	73	30
<b>UKUPNO ZA MUP REPUBLIKE SRPSKE, PU ZVORNIK</b>	<b>125</b>	<b>59</b>
MUP REPUBLIKE SRPSKE, PU FOČA		
MUP REPUBLIKE SRPSKE, FOČA	32	12
MUP REPUBLIKE SRPSKE, VIŠEGRAD	18	4
<b>UKUPNO ZA MUP REPUBLIKE SRPSKE, PU FOČA</b>	<b>50</b>	<b>16</b>
MUP RS, PU GRADIŠKA		
MUP REPUBLIKE SRPSKE, GRADIŠKA	148	109
MUP REPUBLIKE SRPSKE, SRBAC	35	26
<b>UKUPNO ZA MUP RS, PU GRADIŠKA</b>	<b>183</b>	<b>135</b>
<b>UKUPNO za sve nadležne organe u BiH</b>	<b>14,930</b>	<b>7,790</b>

LK i VD za strance-mjesečna proizvodnja



## B. PROIZVODNJA PUTNIH ISPRAVA

### 1. Pregled podataka o proizvodnji putnih isprava za nadležne organe u BiH

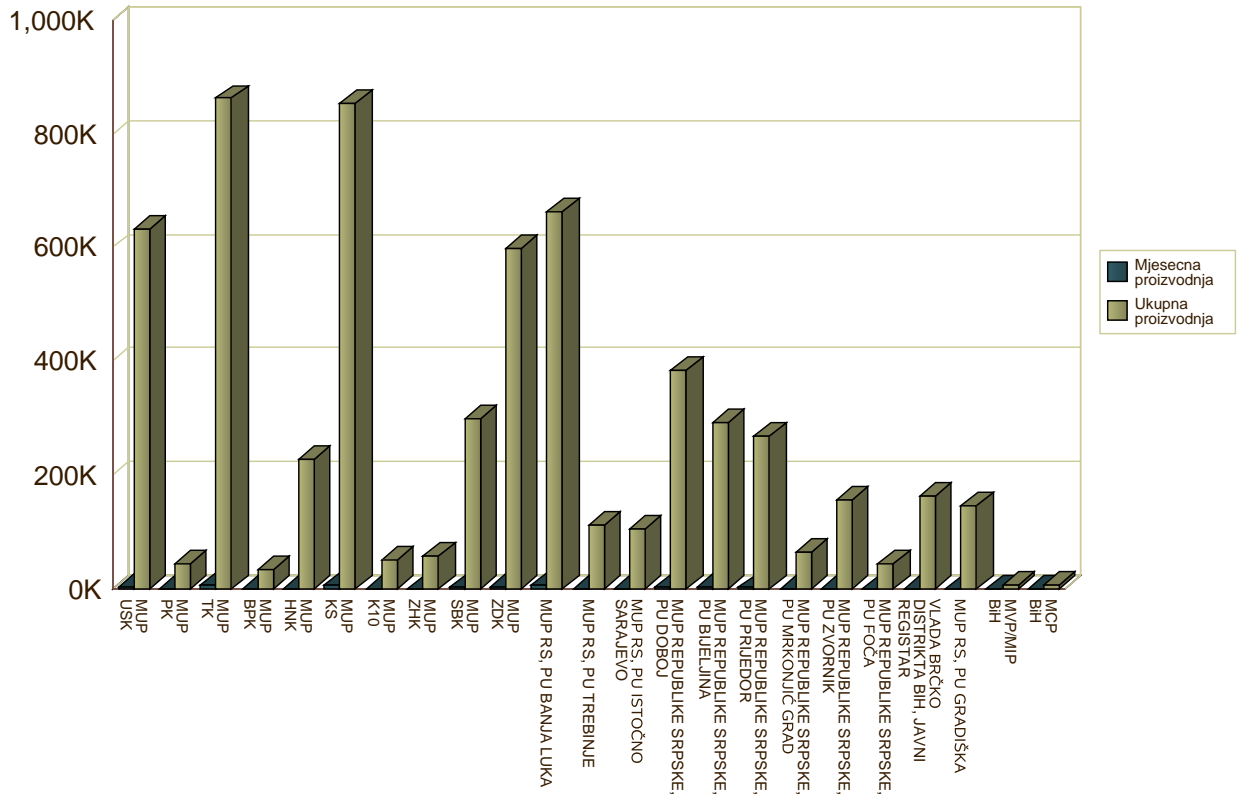
NADLEŽNI ORGAN		MJESEČNA PROIZVODNJA	AKTIVNE PUTNE ISPRAVE	UKUPNA PROIZVODNJA
<b>MUP USK</b>				
MUP USK, BIHAĆ		927	50,826	142,390
MUP USK, BOSANSKA KRUPA		420	24,223	67,642
MUP USK, BOSANSKI PETROVAC		73	4,120	10,661
MUP USK, BUŽIM		286	16,670	45,103
MUP USK, CAZIN		1,085	53,977	151,191
MUP USK, KLJUČ		201	12,872	33,901
MUP USK, SANSKI MOST		410	26,956	70,326
MUP USK, VELIKA KLADUŠA		600	39,192	110,098
<b>UKUPNO ZA MUP USK</b>		<b>4,002</b>	<b>228,836</b>	<b>631,312</b>
<b>MUP PK</b>				
MUP PK, DOMALJEVAC/ŠAMAC		12	1,030	3,511
MUP PK, ODŽAK		84	8,606	23,675
MUP PK, ORAŠJE		51	5,291	18,391
<b>UKUPNO ZA MUP PK</b>		<b>147</b>	<b>14,927</b>	<b>45,577</b>
<b>MUP TK</b>				
MUP TK, BANOVIĆI		261	15,668	36,096
MUP TK, DOBOJ ISTOK		150	8,247	21,117
MUP TK, GRADAČAC		444	30,750	76,697
MUP TK, GRAČANICA		598	36,693	90,094
MUP TK, KALESIJA		499	27,638	70,050
MUP TK, KLADANJ		133	8,875	23,231
MUP TK, LUKAVAC		595	32,095	84,474
MUP TK, SAPNA		152	8,458	23,377
MUP TK, SREBRENİK		484	32,078	82,402
MUP TK, TEOČAK		75	5,222	13,740
MUP TK, TUZLA		1,749	80,065	214,222
MUP TK, ČELIĆ		101	7,388	18,323
MUP TK, ŽIVINICE		692	44,196	107,972
<b>UKUPNO ZA MUP TK</b>		<b>5,933</b>	<b>337,373</b>	<b>861,795</b>
<b>MUP BPK</b>				
MUP BPK GORAŽDE		324	15,128	33,795
<b>UKUPNO ZA MUP BPK</b>		<b>324</b>	<b>15,128</b>	<b>33,795</b>
<b>MUP HNK</b>				
MUP HNK, JABLANICA		115	6,803	15,249
MUP HNK, KONJIC		260	14,699	31,669
MUP HNK, MOSTAR		926	49,020	125,258
MUP HNK, NEUM		10	755	2,601
MUP HNK, PROZOR/RAMA		27	3,397	9,958
MUP HNK, STOLAC		44	4,623	12,157
MUP HNK, ČAPLJINA		60	7,098	21,706
MUP HNK, ČITLUK		18	2,749	9,665
<b>UKUPNO ZA MUP HNK</b>		<b>1,460</b>	<b>89,144</b>	<b>228,263</b>
<b>MUP KS</b>				
MUP KS ODJELJENJE P.I.		0	289,089	798,640
MUP KS, HADŽIĆI		352	2,163	2,402
MUP KS, ILIDŽA		760	5,725	6,251

NADLEŽNI ORGAN	MJESEČNA PROIZVODNJA	AKTIVNE PUTNE ISPRAVE	UKUPNA PROIZVODNJA
MUP KS, ILIDŽA 2	517	2,166	2,475
MUP KS, ILIJAŠ	322	1,935	2,107
MUP KS, NOVO SARAJEVO	1,299	8,807	9,571
MUP KS, SARAJEVO CENTAR	1,047	8,190	8,744
MUP KS, SARAJEVO NOVI GRAD	2,319	13,967	15,472
MUP KS, SARAJEVO STARI GRAD	567	4,464	4,804
MUP KS, TRNOVO-FBIH	38	184	210
MUP KS, VOGOŠĆA	494	3,469	3,817
<b>UKUPNO ZA MUP KS</b>	<b>7,715</b>	<b>340,159</b>	<b>854,493</b>
<b>MUP K10</b>			
MUP K10, BOSANSKO GRAHOVO	13	932	2,168
MUP K10, DRVAR	76	3,236	7,836
MUP K10, GLAMOČ	14	1,626	4,057
MUP K10, KUPRES	9	832	2,631
MUP K10, LIVNO	73	6,525	22,327
MUP K10, TOMISLAVGRAD	40	3,607	12,179
<b>UKUPNO ZA MUP K10</b>	<b>225</b>	<b>16,758</b>	<b>51,198</b>
<b>MUP ZHK</b>			
MUP ZHK, GRUDE	14	3,564	11,436
MUP ZHK, LJUBUŠKI	41	4,455	15,279
MUP ZHK, POSUŠJE	26	3,845	13,509
MUP ZHK, ŠIROKI BRIJEG	48	5,291	17,982
<b>UKUPNO ZA MUP ZHK</b>	<b>129</b>	<b>17,155</b>	<b>58,206</b>
<b>MUP SBK</b>			
MUP SBK, BUGOJNO	374	21,148	50,906
MUP SBK, BUSOVAČA	76	6,966	16,018
MUP SBK, DOBRETIĆI	1	233	516
MUP SBK, DONJI VAKUF	161	10,501	24,505
MUP SBK, FOJNICA	96	5,874	13,473
MUP SBK, GORNJI VAKUF-USKOPLJE	127	9,167	22,561
MUP SBK, JAJCE	148	11,836	29,898
MUP SBK, KISELJAK	89	7,228	18,528
MUP SBK, KREŠEVO	16	1,194	3,148
MUP SBK, NOVI TRAVNIK	134	10,282	22,640
MUP SBK, TRAVNIK	491	30,715	70,435
MUP SBK, VITEZ	138	10,600	26,570
<b>UKUPNO ZA MUP SBK</b>	<b>1,851</b>	<b>125,744</b>	<b>299,198</b>
<b>MUP ZDK</b>			
MUP ZDK, BREZA	126	8,296	18,856
MUP ZDK, DOBOJ JUG	75	3,899	9,857
MUP ZDK, KAKANJ	398	25,550	56,529
MUP ZDK, MAGLAJ	239	16,052	39,571
MUP ZDK, OLOVO	67	5,054	10,958
MUP ZDK, TEŠANJ	591	36,054	87,288
MUP ZDK, USORA	15	1,318	3,444
MUP ZDK, VAREŠ	51	3,484	8,321
MUP ZDK, VISOKO	524	28,587	68,205
MUP ZDK, ZAVIDOVIĆI	474	29,158	71,264
MUP ZDK, ZENICA	1,373	81,648	194,805
MUP ZDK, ŽEPČE	188	12,129	30,692
<b>UKUPNO ZA MUP ZDK</b>	<b>4,121</b>	<b>251,229</b>	<b>599,790</b>
<b>MUP RS, PU BANJA LUKA</b>			
MUP REPUBLIKE SRPSKE, BANJA LUKA	3,767	162,799	422,922
MUP REPUBLIKE SRPSKE, KNEŽEVO	117	6,442	15,961

NADLEŽNI ORGAN	MJESEČNA PROIZVODNJA	AKTIVNE PUTNE ISPRAVE	UKUPNA PROIZVODNJA
MUP REPUBLIKE SRPSKE, KOTOR VAROŠ	277	14,505	35,352
MUP REPUBLIKE SRPSKE, LAKTAŠI	650	28,495	71,671
MUP REPUBLIKE SRPSKE, PRNJAVOR	647	31,304	83,250
MUP REPUBLIKE SRPSKE, ČELINAC	247	13,239	33,477
<b>UKUPNO ZA MUP RS, PU BANJA LUKA</b>	<b>5,705</b>	<b>256,784</b>	<b>662,633</b>
<b>MUP RS, PU TREBINJE</b>			
MUP REPUBLIKE SRPSKE, BERKOVIĆI	26	864	2,045
MUP REPUBLIKE SRPSKE, BILEĆA	94	6,769	15,240
MUP REPUBLIKE SRPSKE, GACKO	75	4,315	10,487
MUP REPUBLIKE SRPSKE, LJUBINJE	43	2,283	5,551
MUP REPUBLIKE SRPSKE, NEVESINJE	95	6,536	14,948
MUP REPUBLIKE SRPSKE, TREBINJE	474	24,870	62,877
<b>UKUPNO ZA MUP RS, PU TREBINJE</b>	<b>807</b>	<b>45,637</b>	<b>111,148</b>
<b>MUP RS, PU ISTOČNO SARAJEVO</b>			
MUP REPUBLIKE SRPSKE, HAN PIJESAK	24	1,503	3,827
MUP REPUBLIKE SRPSKE, ISTOČNI STARI GRAD	5	545	1,244
MUP REPUBLIKE SRPSKE, ISTOČNO NOVO SARAJEVO	495	18,106	42,216
MUP REPUBLIKE SRPSKE, ISTOČNO SARAJEVO	284	12,996	31,653
MUP REPUBLIKE SRPSKE, ROGATICA	108	4,503	11,286
MUP REPUBLIKE SRPSKE, SOKOLAC	145	5,804	14,238
MUP REPUBLIKE SRPSKE, TRNOVO	8	649	1,435
<b>UKUPNO ZA MUP RS, PU ISTOČNO SARAJEVO</b>	<b>1,069</b>	<b>44,106</b>	<b>105,899</b>
<b>MUP REPUBLIKE SRPSKE, PU DOBOJ</b>			
MUP REPUBLIKE SRPSKE, BROD	178	11,374	33,701
MUP REPUBLIKE SRPSKE, DERVENTA	446	21,516	57,150
MUP REPUBLIKE SRPSKE, DOBOJ	924	47,342	127,430
MUP REPUBLIKE SRPSKE, MODRIČA	392	20,889	55,586
MUP REPUBLIKE SRPSKE, PETROVO	64	4,357	11,403
MUP REPUBLIKE SRPSKE, STANARI	96	5,656	8,664
MUP REPUBLIKE SRPSKE, TESLIĆ	594	32,493	83,680
MUP REPUBLIKE SRPSKE, VUKOSAVLJE	23	3,154	7,994
<b>UKUPNO ZA MUP REPUBLIKE SRPSKE, PU DOBOJ</b>	<b>2,717</b>	<b>146,781</b>	<b>385,608</b>
<b>MUP REPUBLIKE SRPSKE, PU BIJELJINA</b>			
MUP REPUBLIKE SRPSKE, BIJELJINA	1,890	77,158	203,431
MUP REPUBLIKE SRPSKE, LOPARE	121	7,917	21,670
MUP REPUBLIKE SRPSKE, PELAGIĆEVO	44	3,126	8,590
MUP REPUBLIKE SRPSKE, UGLJEVIK	157	10,251	27,781
MUP REPUBLIKE SRPSKE, ŠAMAC	189	10,564	30,474
<b>UKUPNO ZA MUP REPUBLIKE SRPSKE, PU BIJELJINA</b>	<b>2,401</b>	<b>109,016</b>	<b>291,946</b>
<b>MUP REPUBLIKE SRPSKE, PU PRIJEDOR</b>			
MUP REPUBLIKE SRPSKE, KOSTAJNICA	39	3,571	10,634
MUP REPUBLIKE SRPSKE, KOZARSKA DUBICA	261	16,043	43,017
MUP REPUBLIKE SRPSKE, KRUPA NA UNI	5	978	2,161
MUP REPUBLIKE SRPSKE, NOVI GRAD	238	17,954	47,303
MUP REPUBLIKE SRPSKE, OŠTRA LUKA	36	2,399	6,518
MUP REPUBLIKE SRPSKE, PRIJEDOR	1,219	62,159	158,685
<b>UKUPNO ZA MUP REPUBLIKE SRPSKE, PU PRIJEDOR</b>	<b>1,798</b>	<b>103,104</b>	<b>268,318</b>
<b>MUP REPUBLIKE SRPSKE, PU MRKONJIĆ GRAD</b>			
MUP REPUBLIKE SRPSKE, ISTOČNI DRVAR	3	98	181
MUP REPUBLIKE SRPSKE, JEZERO	12	779	1,943

NADLEŽNI ORGAN	MJESEČNA PROIZVODNJA	AKTIVNE PUTNE ISPRAVE	UKUPNA PROIZVODNJA
MUP REPUBLIKE SRPSKE, KUPRES	1	127	298
MUP REPUBLIKE SRPSKE, MRKONJIĆ GRAD	289	13,320	35,197
MUP REPUBLIKE SRPSKE, PETROVAC	16	755	1,472
MUP REPUBLIKE SRPSKE, RIBNIK	61	3,725	8,622
MUP REPUBLIKE SRPSKE, ŠIPOVO	123	7,500	18,227
<b>UKUPNO ZA MUP REPUBLIKE SRPSKE, PU MRKONJIĆ GRAD</b>	<b>505</b>	<b>26,304</b>	<b>65,940</b>
<b>MUP REPUBLIKE SRPSKE, PU ZVORNIK</b>			
MUP REPUBLIKE SRPSKE, BRATUNAC	129	8,829	21,891
MUP REPUBLIKE SRPSKE, MILIĆI	79	4,487	11,437
MUP REPUBLIKE SRPSKE, OSMACI	28	2,168	5,768
MUP REPUBLIKE SRPSKE, SREBRENICA	64	4,342	10,094
MUP REPUBLIKE SRPSKE, VLASENICA	99	5,449	14,149
MUP REPUBLIKE SRPSKE, ZVORNIK	618	31,724	84,395
MUP REPUBLIKE SRPSKE, ŠEKOVIĆI	59	3,631	9,675
<b>UKUPNO ZA MUP REPUBLIKE SRPSKE, PU ZVORNIK</b>	<b>1,076</b>	<b>60,630</b>	<b>157,409</b>
<b>MUP REPUBLIKE SRPSKE, PU FOČA</b>			
MUP REPUBLIKE SRPSKE, FOČA	178	8,352	20,199
MUP REPUBLIKE SRPSKE, KALINOVIK	8	693	1,687
MUP REPUBLIKE SRPSKE, NOVO GORAŽDE	9	558	1,535
MUP REPUBLIKE SRPSKE, RUDO	21	1,843	4,235
MUP REPUBLIKE SRPSKE, VIŠEGRAD	80	4,657	11,989
MUP REPUBLIKE SRPSKE, ČAJNIČE	30	1,660	4,256
<b>UKUPNO ZA MUP REPUBLIKE SRPSKE, PU FOČA</b>	<b>326</b>	<b>17,763</b>	<b>43,901</b>
<b>VLADA BRČKO DISTRIKTA BIH, JAVNI REGISTAR</b>			
BRČKO, ODJELJENJE P.I.	1,130	59,620	161,897
<b>UKUPNO ZA VLADA BRČKO DISTRIKTA BIH, JAVNI REGISTAR</b>	<b>1,130</b>	<b>59,620</b>	<b>161,897</b>
<b>MUP RS, PU GRADIŠKA</b>			
MUP REPUBLIKE SRPSKE, GRADIŠKA	818	42,086	109,916
MUP REPUBLIKE SRPSKE, SRBAC	289	13,785	35,182
<b>UKUPNO ZA MUP RS, PU GRADIŠKA</b>	<b>1,107</b>	<b>55,871</b>	<b>145,098</b>
<b>MVP/MIP BiH</b>			
MIP/MVP - IZDAVANJE DIPLOMATSKIH P.I.	37	1,319	6,486
<b>UKUPNO ZA MVP/MIP BiH</b>	<b>37</b>	<b>1,319</b>	<b>6,486</b>
<b>MCP BiH</b>			
MCP - IZDAVANJE SLUŽBENIH P.I.	33	1,486	6,707
<b>UKUPNO ZA MCP BiH</b>	<b>33</b>	<b>1,486</b>	<b>6,707</b>
<b>UKUPNO PROIZVEDENIH PUTNIH ISPRAVA ZA NADLEŽNE ORGANE U BIH</b>	<b>44,618</b>	<b>2,364,874</b>	<b>6,076,617</b>

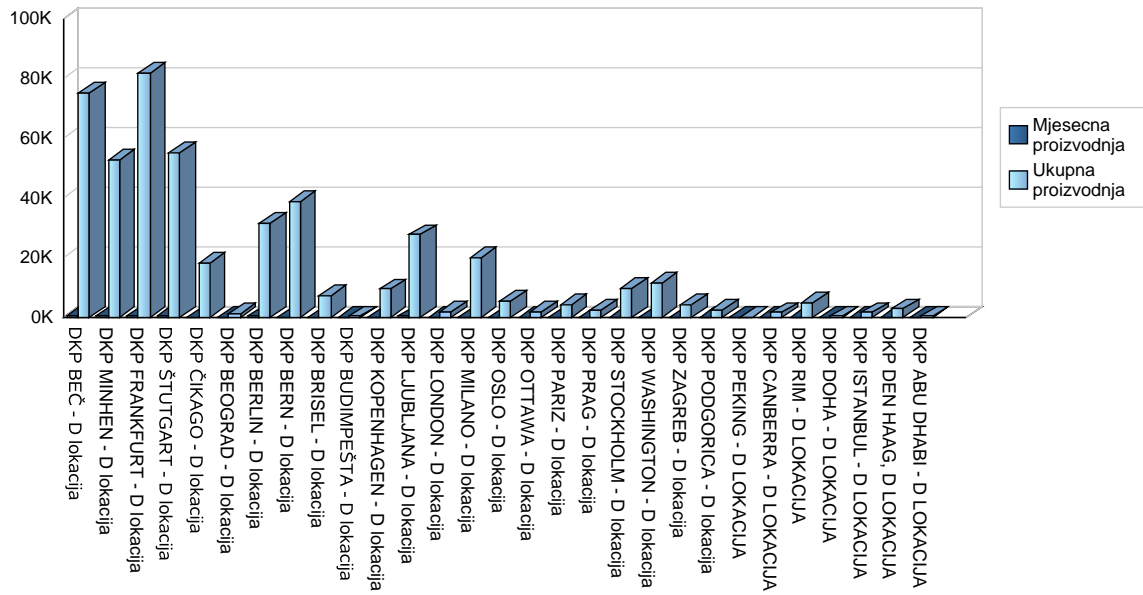
Pregled mjesečne i ukupne proizvodnje putnih isprava u BiH po nadležnim organima



## 2. Pregled podataka o proizvodnji putnih isprava za diplomatsko-konzularna predstavništva BiH

DIPLOMATSKO-KONZULARNA PREDSTAVNIŠTVA	MJESEČNA PROIZVODNJA	UKUPNA PROIZVODNJA
DKP BEČ - D lokacija	676	75,207
DKP MINHEN - D lokacija	406	52,485
DKP FRANKFURT - D lokacija	805	81,576
DKP ŠTUTGART - D lokacija	500	55,024
DKP ČIKAGO - D lokacija	98	18,320
DKP BEOGRAD - D lokacija	7	1,426
DKP BERLIN - D lokacija	298	31,577
DKP BERN - D lokacija	216	38,546
DKP BRISEL - D lokacija	48	7,074
DKP BUDIMPEŠTA - D lokacija	5	292
DKP KOPENHAGEN - D lokacija	82	9,462
DKP LJUBLJANA - D lokacija	268	27,584
DKP LONDON - D lokacija	16	1,682
DKP MILANO - D lokacija	70	20,177
DKP OSLO - D lokacija	35	5,572
DKP OTTAWA - D lokacija	17	1,977
DKP PARIZ - D lokacija	19	4,109
DKP PRAG - D lokacija	25	2,417
DKP STOCKHOLM - D lokacija	44	9,715
DKP WASHINGTON - D lokacija	50	11,401
DKP ZAGREB - D lokacija	56	4,060
DKP PODGORICA - D lokacija	30	2,228
DKP PEKING - D LOKACIJA	2	28
DKP CANBERRA - D LOKACIJA	14	1,565
DKP RIM - D LOKACIJA	38	4,679
DKP DOHA - D LOKACIJA	13	290
DKP ISTANBUL - D LOKACIJA	17	1,563
DKP DEN HAAG, D LOKACIJA	22	2,741
DKP ABU DHABI - D LOKACIJA	14	310
<b>UKUPNO PROIZVEDENIH PUTNIH ISPRAVA ZA DIPLOMATSKO-KONZULARNA PREDSTAVNIŠTVA BIH</b>	<b>3,891</b>	<b>473,087</b>

Pregled mjesečne i ukupne proizvodnje putnih isprava za diplomatsko-konzularna predstavništva BiH



### 3. Rekapitulacija proizvedenih putnih isprava

REKAPTULACIJA PROIZVODNJE PUTNIH ISPRAVA	MJESEČNA PROIZVODNJA	UKUPNA PROIZVODNJA
ZA NADLEŽNE ORGANE U BiH	44,618	6,076,617
ZA DIPLOMATSKO-KONZULARNA PREDSTAVNIŠTVA	3,891	482,641
<b>UKUPNA PROIZVODNJA:</b>	<b>48,509</b>	<b>6,559,258</b>

Procentualni pregled dosadasnje proizvodnje putnih isprava za nadlezne organe u BiH i diplomatsko konzularna predstavništva

