



ID BILTEN ZA MJESEC 04.2026 godine

A. PROIZVODNJA LIČNIH KARATA / OSOBNIH ISKAZNICA I VOZAČKIH DOZVOLA

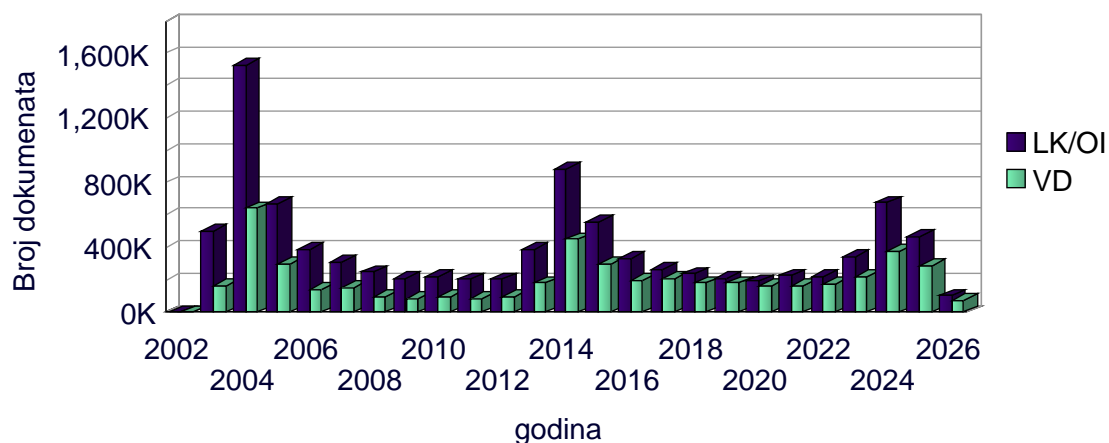
1. Pregled proizvodnje dokumenata (LK/OI i VD) za tekuću godinu u Agenciji za identifikacione dokumente, evidenciju i razmjenu podataka BiH

MJESEC i GODINA	LK/OI	VD	UKUPNO MJESEČNO
01.2026	25,641	15,904	41,545
02.2026	24,000	18,919	42,919
03.2026	24,613	19,185	43,798
04.2026	28,168	19,284	47,452
UKUPNO	102,422	73,292	175,714

2. Pregled proizvedenih LK/OI i VD od početka rada elektronskog sistema izrade ličnih /osobnih dokumenata

UKUPNO	9,571,210	4,987,310	14,558,520
---------------	-----------	-----------	------------

MJESEČNI PROSJEK	34,061	17,748
MJESEČNI MAKSIMUM	165,076	86,300



Napomena: Oznaka K označava proizvodnju u hiljadama

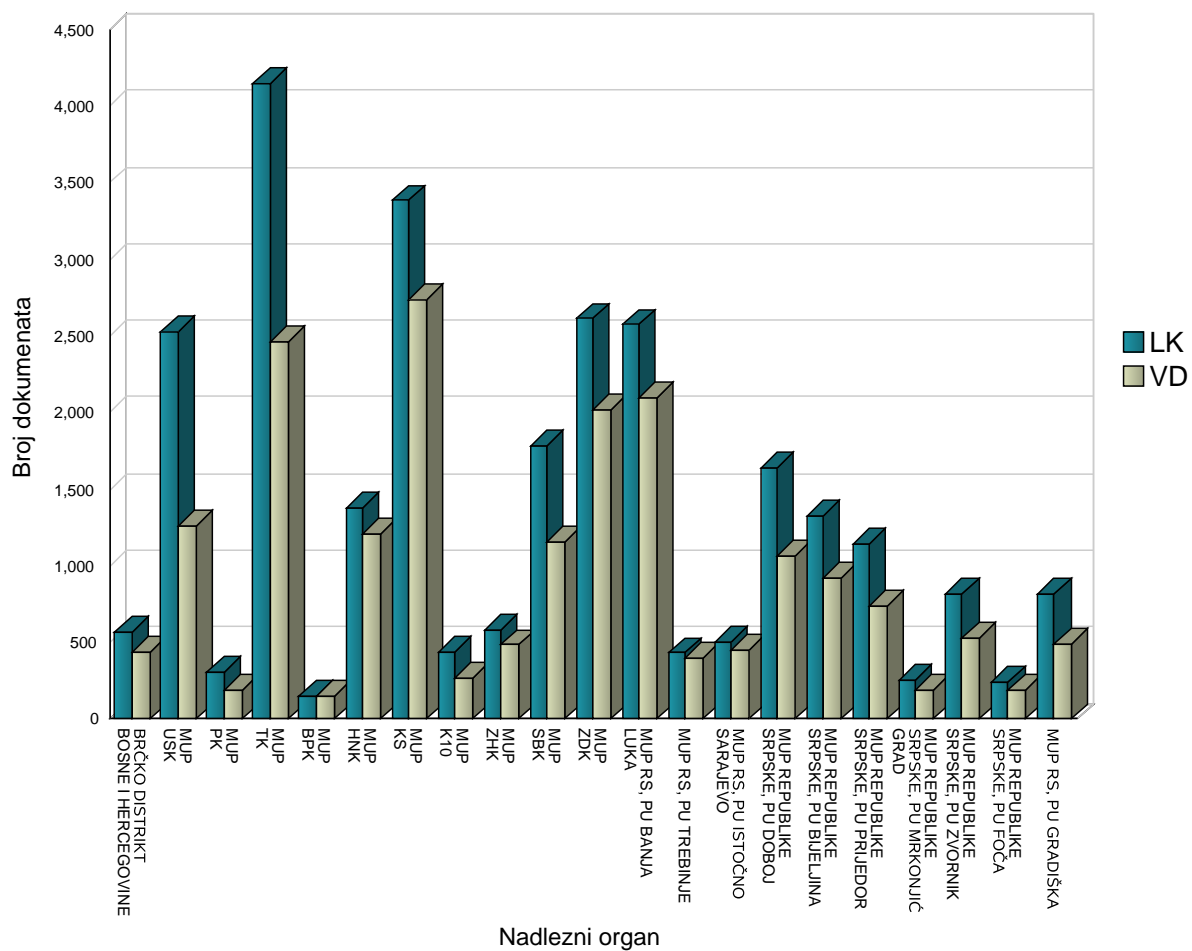
3. Mjesečni pregled proizvedenih LK/OI i VD za nadležne organe u BiH

NADLEŽNI ORGAN	LK	VD	UKUPNO PO NADLEŽNOM ORGANU
BRČKO DISTRIKT BOSNE I HERCEGOVINE			
VLADA BRČKO DISTRIKTA BIH, JAVNI REGISTAR	567	440	1,007
UKUPNO ZA BRČKO DISTRIKT BOSNE I HERCEGOVINE	567	440	1,007
MUP USK			
MUP USK, BIHAĆ	538	323	861
MUP USK, BOSANSKA KRUPA	242	102	344
MUP USK, BOSANSKI PETROVAC	39	27	66
MUP USK, BUŽIM	160	67	227
MUP USK, CAZIN	624	298	922
MUP USK, KLJUČ	151	54	205
MUP USK, SANSKI MOST	356	154	510
MUP USK, VELIKA KLADUŠA	413	234	647
UKUPNO ZA MUP USK	2,523	1,259	3,782
MUP PK			
MUP PK, DOMALJEVAC/ŠAMAC	33	25	58
MUP PK, ODŽAK	142	91	233
MUP PK, ORAŠJE	129	76	205
UKUPNO ZA MUP PK	304	192	496
MUP TK			
MUP TK, BANOVIĆI	209	131	340
MUP TK, ČELIĆ	101	46	147
MUP TK, DOBOJ ISTOK	117	69	186
MUP TK, GRAČANICA	367	254	621
MUP TK, GRADAČAC	410	264	674
MUP TK, KALESIJA	394	183	577
MUP TK, KLADANJ	146	65	211
MUP TK, LUKAVAC	332	230	562
MUP TK, SAPNA	117	32	149
MUP TK, SREBRENİK	392	197	589
MUP TK, TEOČAK	26	20	46
MUP TK, TUZLA	906	662	1,568
MUP TK, ŽIVINICE	628	312	940
UKUPNO ZA MUP TK	4,145	2,465	6,610
MUP BPK			
MUP BPK, GORAŽDE	150	153	303
UKUPNO ZA MUP BPK	150	153	303
MUP HNK			
MUP HNK, ČAPLJINA	138	123	261
MUP HNK, ČITLUK	126	111	237
MUP HNK, JABLANICA	57	40	97
MUP HNK, KONJIC	150	112	262
MUP HNK, MOSTAR	679	672	1,351
MUP HNK, NEUM	43	19	62
MUP HNK, PROZOR/RAMA	102	54	156
MUP HNK, STOLAC	78	75	153
UKUPNO ZA MUP HNK	1,373	1,206	2,579
MUP KS			
MUP KS, HADŽIĆI	188	177	365
MUP KS, ILIDŽA	415	415	830
MUP KS, ILIDŽA 2	186	2	188

NADLEŽNI ORGAN	LK	VD	UKUPNO PO NADLEŽNOM ORGANU
MUP KS, ILIJAŠ	178	117	295
MUP KS, NOVO SARAJEVO	500	432	932
MUP KS, SARAJEVO CENTAR	451	441	892
MUP KS, SARAJEVO NOVI GRAD	969	724	1,693
MUP KS, SARAJEVO STARI GRAD	237	246	483
MUP KS, TRNOVO-FBIH	16	19	35
MUP KS, VOGOŠĆA	243	167	410
UKUPNO ZA MUP KS	3,383	2,740	6,123
MUP K10			
MUP K10, BOSANSKO GRAHOVO	15	6	21
MUP K10, DRVAR	56	24	80
MUP K10, GLAMOČ	20	9	29
MUP K10, KUPRES	20	9	29
MUP K10, LIVNO	181	139	320
MUP K10, TOMISLAVGRAD	149	79	228
UKUPNO ZA MUP K10	441	266	707
MUP ZHK			
MUP ZHK, GRUDE	93	79	172
MUP ZHK, LJUBUŠKI	151	143	294
MUP ZHK, POSUŠJE	143	106	249
MUP ZHK, ŠIROKI BRIJEG	190	154	344
UKUPNO ZA MUP ZHK	577	482	1,059
MUP SBK			
MUP SBK, BUGOJNO	232	162	394
MUP SBK, BUSOVAČA	119	88	207
MUP SBK, DOBRETIĆI	13	2	15
MUP SBK, DONJI VAKUF	113	74	187
MUP SBK, FOJNICA	93	67	160
MUP SBK, GORNJI VAKUF-USKOPLJE	154	67	221
MUP SBK, JAJCE	205	101	306
MUP SBK, KISELJAK	153	105	258
MUP SBK, KREŠEVO	29	27	56
MUP SBK, NOVI TRAVNIK	141	93	234
MUP SBK, TRAVNIK	370	250	620
MUP SBK, VITEZ	165	120	285
UKUPNO ZA MUP SBK	1,787	1,156	2,943
MUP ZDK			
MUP ZDK, BREZA	75	55	130
MUP ZDK, DOBOJ JUG	42	39	81
MUP ZDK, KAKANJ	287	187	474
MUP ZDK, MAGLAJ	162	120	282
MUP ZDK, OLOVO	60	42	102
MUP ZDK, TEŠANJ	361	261	622
MUP ZDK, USORA	53	19	72
MUP ZDK, VAREŠ	48	43	91
MUP ZDK, VISOKO	236	238	474
MUP ZDK, ZAVIDOVIĆI	246	166	412
MUP ZDK, ZENICA	771	681	1,452
MUP ZDK, ŽEPČE	271	164	435
UKUPNO ZA MUP ZDK	2,612	2,015	4,627
MUP RS, PU BANJA LUKA			
MUP REPUBLIKE SRPSKE, BANJA LUKA	1,328	1,384	2,712
MUP REPUBLIKE SRPSKE, ČELINAC	108	74	182
MUP REPUBLIKE SRPSKE, KNEŽEVO	67	35	102
MUP REPUBLIKE SRPSKE, KOTOR VAROŠ	179	82	261
MUP REPUBLIKE SRPSKE, LAKTAŠI	526	293	819
MUP REPUBLIKE SRPSKE, PRNJAVOR	364	229	593
UKUPNO ZA MUP RS, PU BANJA LUKA	2,572	2,097	4,669

NADLEŽNI ORGAN	LK	VD	UKUPNO PO NADLEŽNOM ORGANU
MUP RS, PU TREBINJE			
MUP REPUBLIKE SRPSKE, BERKOVIĆI	15	8	23
MUP REPUBLIKE SRPSKE, BILEĆA	61	39	100
MUP REPUBLIKE SRPSKE, GACKO	46	47	93
MUP REPUBLIKE SRPSKE, LJUBINJE	15	13	28
MUP REPUBLIKE SRPSKE, NEVESINJE	57	58	115
MUP REPUBLIKE SRPSKE, TREBINJE	237	230	467
UKUPNO ZA MUP RS, PU TREBINJE	431	395	826
MUP RS, PU ISTOČNO SARAJEVO			
MUP REPUBLIKE SRPSKE, HAN PIJESAK	28	22	50
MUP REPUBLIKE SRPSKE, ISTOČNI STARI GRAD	10	17	27
MUP REPUBLIKE SRPSKE, ISTOČNO NOVO SARAJEVO	202	160	362
MUP REPUBLIKE SRPSKE, ISTOČNO SARAJEVO	121	143	264
MUP REPUBLIKE SRPSKE, ROGATICA	62	36	98
MUP REPUBLIKE SRPSKE, SOKOLAC	67	55	122
MUP REPUBLIKE SRPSKE, TRNOVO	12	12	24
UKUPNO ZA MUP RS, PU ISTOČNO SARAJEVO	502	445	947
MUP REPUBLIKE SRPSKE, PU DOBOJ			
MUP REPUBLIKE SRPSKE, BROD	80	67	147
MUP REPUBLIKE SRPSKE, DERVENTA	227	155	382
MUP REPUBLIKE SRPSKE, DOBOJ	507	353	860
MUP REPUBLIKE SRPSKE, MODRIČA	208	141	349
MUP REPUBLIKE SRPSKE, PETROVO	56	44	100
MUP REPUBLIKE SRPSKE, STANARI	185	84	269
MUP REPUBLIKE SRPSKE, TESLIĆ	353	208	561
MUP REPUBLIKE SRPSKE, VUKOSAVLJE	26	11	37
UKUPNO ZA MUP REPUBLIKE SRPSKE, PU DOBOJ	1,642	1,063	2,705
MUP REPUBLIKE SRPSKE, PU BIJELJINA			
MUP REPUBLIKE SRPSKE, BIJELJINA	878	677	1,555
MUP REPUBLIKE SRPSKE, LOPARE	142	75	217
MUP REPUBLIKE SRPSKE, PELAGIĆEVO	45	31	76
MUP REPUBLIKE SRPSKE, ŠAMAC	151	76	227
MUP REPUBLIKE SRPSKE, UGLJEVIK	112	63	175
UKUPNO ZA MUP REPUBLIKE SRPSKE, PU BIJELJINA	1,328	922	2,250
MUP REPUBLIKE SRPSKE, PU PRIJEDOR			
MUP REPUBLIKE SRPSKE, KOSTAJNICA	47	31	78
MUP REPUBLIKE SRPSKE, KOZARSKA DUBICA	146	124	270
MUP REPUBLIKE SRPSKE, KRUPA NA UNI	14	5	19
MUP REPUBLIKE SRPSKE, NOVI GRAD	171	111	282
MUP REPUBLIKE SRPSKE, OŠTRA LUKA	30	17	47
MUP REPUBLIKE SRPSKE, PRIJEDOR	732	447	1,179
UKUPNO ZA MUP REPUBLIKE SRPSKE, PU PRIJEDOR	1,140	735	1,875
MUP REPUBLIKE SRPSKE, PU MRKONJIĆ GRAD			
MUP REPUBLIKE SRPSKE, ISTOČNI DRVAR	5	1	6
MUP REPUBLIKE SRPSKE, JEZERO	12	3	15
MUP REPUBLIKE SRPSKE, KUPRES	3	2	5
MUP REPUBLIKE SRPSKE, MRKONJIĆ GRAD	100	91	191
MUP REPUBLIKE SRPSKE, PETROVAC	20	14	34
MUP REPUBLIKE SRPSKE, RIBNIK	50	30	80
MUP REPUBLIKE SRPSKE, ŠIPOVO	62	46	108

NADLEŽNI ORGAN	LK	VD	UKUPNO PO NADLEŽNOM ORGANU
UKUPNO ZA MUP REPUBLIKE SRPSKE, PU MRKONJIĆ GRAD	252	187	439
MUP REPUBLIKE SRPSKE, PU ZVORNIK			
MUP REPUBLIKE SRPSKE, BRATUNAC	161	97	258
MUP REPUBLIKE SRPSKE, MILIĆI	50	36	86
MUP REPUBLIKE SRPSKE, OSMACI	31	18	49
MUP REPUBLIKE SRPSKE, SREBRENICA	62	41	103
MUP REPUBLIKE SRPSKE, ŠEKOVIĆI	58	26	84
MUP REPUBLIKE SRPSKE, VLASENICA	78	43	121
MUP REPUBLIKE SRPSKE, ZVORNIK	373	267	640
UKUPNO ZA MUP REPUBLIKE SRPSKE, PU ZVORNIK	813	528	1,341
MUP REPUBLIKE SRPSKE, PU FOČA			
MUP REPUBLIKE SRPSKE, ČAJNIČE	27	21	48
MUP REPUBLIKE SRPSKE, FOČA	89	80	169
MUP REPUBLIKE SRPSKE, KALINOVIK	8	6	14
MUP REPUBLIKE SRPSKE, NOVO GORAŽDE	13	13	26
MUP REPUBLIKE SRPSKE, RUDO	42	33	75
MUP REPUBLIKE SRPSKE, VIŠEGRAD	60	40	100
UKUPNO ZA MUP REPUBLIKE SRPSKE, PU FOČA	239	193	432
MUP RS, PU GRADIŠKA			
MUP REPUBLIKE SRPSKE, GRADIŠKA	639	385	1,024
MUP REPUBLIKE SRPSKE, SRBAC	173	105	278
UKUPNO ZA MUP RS, PU GRADIŠKA	812	490	1,302
UKUPNO u BiH	27,593	19,429	47,022



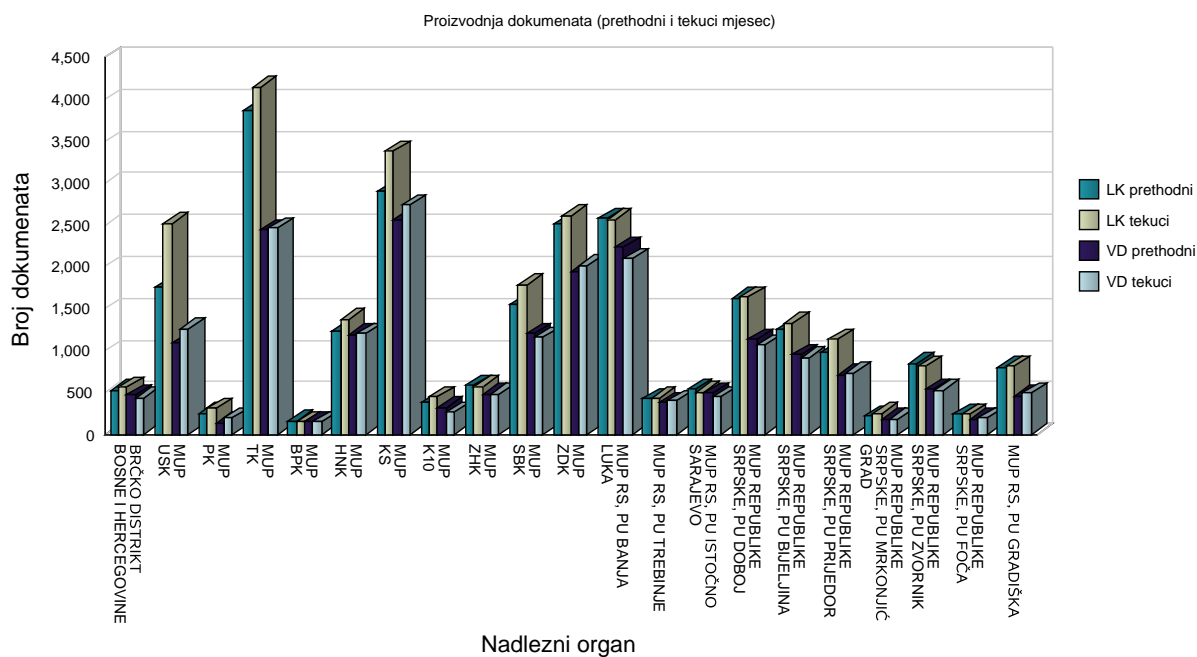
4. Usporedni podaci o proizvodnji LK/OI i VD za nadležne organe u BiH- za tekući i prethodni mjesec

NADLEŽNI ORGAN	PRETHODNI MJESEC		TEKUĆI MJESEC	
	LK/OI	VD	LK/OI	VD
BRČKO DISTRIKT BOSNE I HERCEGOVINE				
VLADA BRČKO DISTRIKTA BIH, JAVNI REGISTAR	526	466	567	440
UKUPNO ZA BRČKO DISTRIKT BOSNE I HERCEGOVINE	526	466	567	440
MUP USK				
MUP USK, BIHAĆ	372	291	538	323
MUP USK, BOSANSKA KRUPA	166	96	242	102
MUP USK, BOSANSKI PETROVAC	38	33	39	27
MUP USK, BUŽIM	96	55	160	67
MUP USK, CAZIN	452	246	624	298
MUP USK, KLJUČ	105	57	151	54
MUP USK, SANSKI MOST	223	103	356	154
MUP USK, VELIKA KLADUŠA	303	211	413	234
UKUPNO ZA MUP USK	1,755	1,092	2,523	1,259
MUP PK				
MUP PK, DOMALJEVAC/ŠAMAC	38	11	33	25
MUP PK, ODŽAK	101	55	142	91
MUP PK, ORAŠJE	110	71	129	76
UKUPNO ZA MUP PK	249	137	304	192
MUP TK				
MUP TK, BANOVIĆI	206	131	209	131
MUP TK, ČELIĆ	108	47	101	46
MUP TK, DOBOJ ISTOK	100	73	117	69
MUP TK, GRAČANICA	353	269	367	254
MUP TK, GRADAČAC	382	240	410	264
MUP TK, KALESIJA	359	168	394	183
MUP TK, KLADANJ	148	51	146	65
MUP TK, LUKAVAC	299	214	332	230
MUP TK, SAPNA	112	45	117	32
MUP TK, SREBRENİK	354	211	392	197
MUP TK, TEOČAK	40	32	26	20
MUP TK, TUZLA	774	608	906	662
MUP TK, ŽIVINICE	643	348	628	312
UKUPNO ZA MUP TK	3,878	2,437	4,145	2,465
MUP BPK				
MUP BPK, GORAŽDE	164	146	150	153
UKUPNO ZA MUP BPK	164	146	150	153
MUP HNK				
MUP HNK, ČAPLJINA	148	134	138	123
MUP HNK, ČITLUK	117	124	126	111
MUP HNK, JABLANICA	60	55	57	40
MUP HNK, KONJIC	141	118	150	112
MUP HNK, MOSTAR	586	640	679	672
MUP HNK, NEUM	26	28	43	19
MUP HNK, PROZOR/RAMA	77	44	102	54
MUP HNK, STOLAC	83	53	78	75
UKUPNO ZA MUP HNK	1,238	1,196	1,373	1,206
MUP KS				
MUP KS, HADŽIĆI	149	138	188	177
MUP KS, ILIDŽA	345	313	415	415
MUP KS, ILIDŽA 2	153	39	186	2
MUP KS, ILIJAŠ	139	118	178	117
MUP KS, NOVO SARAJEVO	446	435	500	432
MUP KS, SARAJEVO CENTAR	385	410	451	441
MUP KS, SARAJEVO NOVI GRAD	789	702	969	724

NADLEŽNI ORGAN	PRETHODNI MJESEC		TEKUĆI MJESEC	
	LK/OI	VD	LK/OI	VD
MUP KS, SARAJEVO STARI GRAD	247	232	237	246
MUP KS, TRNOVO-FBIH	15	14	16	19
MUP KS, VOGOŠĆA	227	164	243	167
UKUPNO ZA MUP KS	2,895	2,565	3,383	2,740
MUP K10				
MUP K10, BOSANSKO GRAHOVO	6	8	15	6
MUP K10, DRVAR	58	50	56	24
MUP K10, GLAMOČ	21	18	20	9
MUP K10, KUPRES	23	15	20	9
MUP K10, LIVNO	145	127	181	139
MUP K10, TOMISLAVGRAD	122	100	149	79
UKUPNO ZA MUP K10	375	318	441	266
MUP ZHK				
MUP ZHK, GRUDE	95	63	93	79
MUP ZHK, LJUBUŠKI	158	129	151	143
MUP ZHK, POSUŠJE	134	107	143	106
MUP ZHK, ŠIROKI BRIJEG	198	180	190	154
UKUPNO ZA MUP ZHK	585	479	577	482
MUP SBK				
MUP SBK, BUGOJNO	179	135	232	162
MUP SBK, BUSOVAČA	114	96	119	88
MUP SBK, DOBRETIĆI	7	1	13	2
MUP SBK, DONJI VAKUF	102	71	113	74
MUP SBK, FOJNICA	78	45	93	67
MUP SBK, GORNJI VAKUF-USKOPLJE	126	86	154	67
MUP SBK, JAJCE	142	129	205	101
MUP SBK, KISELJAK	104	109	153	105
MUP SBK, KREŠEVO	33	32	29	27
MUP SBK, NOVI TRAVNIK	149	93	141	93
MUP SBK, TRAVNIK	340	255	370	250
MUP SBK, VITEZ	169	147	165	120
UKUPNO ZA MUP SBK	1,543	1,199	1,787	1,156
MUP ZDK				
MUP ZDK, BREZA	67	53	75	55
MUP ZDK, DOBOJ JUG	28	26	42	39
MUP ZDK, KAKANJ	280	195	287	187
MUP ZDK, MAGLAJ	142	115	162	120
MUP ZDK, OLOVO	68	34	60	42
MUP ZDK, TEŠANJ	341	296	361	261
MUP ZDK, USORA	45	18	53	19
MUP ZDK, VAREŠ	37	34	48	43
MUP ZDK, VISOKO	271	231	236	238
MUP ZDK, ZAVIDOVIĆI	286	179	246	166
MUP ZDK, ZENICA	727	622	771	681
MUP ZDK, ŽEPČE	215	143	271	164
UKUPNO ZA MUP ZDK	2,507	1,946	2,612	2,015
MUP RS, PU BANJA LUKA				
MUP REPUBLIKE SRPSKE, BANJA LUKA	1,366	1,459	1,328	1,384
MUP REPUBLIKE SRPSKE, ČELINAC	92	87	108	74
MUP REPUBLIKE SRPSKE, KNEŽEVO	69	30	67	35
MUP REPUBLIKE SRPSKE, KOTOR VAROŠ	180	77	179	82
MUP REPUBLIKE SRPSKE, LAKTAŠI	586	370	526	293
MUP REPUBLIKE SRPSKE, PRNJAVOR	283	211	364	229
UKUPNO ZA MUP RS, PU BANJA LUKA	2,576	2,234	2,572	2,097
MUP RS, PU TREBINJE				
MUP REPUBLIKE SRPSKE, BERKOVIĆI	14	9	15	8
MUP REPUBLIKE SRPSKE, BILEĆA	74	49	61	39
MUP REPUBLIKE SRPSKE, GACKO	51	37	46	47
MUP REPUBLIKE SRPSKE, LJUBINJE	12	11	15	13

NADLEŽNI ORGAN	PRETHODNI MJESEC		TEKUĆI MJESEC	
	LK/OI	VD	LK/OI	VD
MUP REPUBLIKE SRPSKE, NEVESINJE	62	74	57	58
MUP REPUBLIKE SRPSKE, TREBINJE	215	199	237	230
UKUPNO ZA MUP RS, PU TREBINJE	428	379	431	395
MUP RS, PU ISTOČNO SARAJEVO				
MUP REPUBLIKE SRPSKE, HAN PIJESAK	25	21	28	22
MUP REPUBLIKE SRPSKE, ISTOČNI STARI GRAD	16	11	10	17
MUP REPUBLIKE SRPSKE, ISTOČNO NOVO SARAJEVO	270	208	202	160
MUP REPUBLIKE SRPSKE, ISTOČNO SARAJEVO	111	133	121	143
MUP REPUBLIKE SRPSKE, ROGATICA	58	58	62	36
MUP REPUBLIKE SRPSKE, SOKOLAC	56	60	67	55
MUP REPUBLIKE SRPSKE, TRNOVO	9	7	12	12
UKUPNO ZA MUP RS, PU ISTOČNO SARAJEVO	545	498	502	445
MUP REPUBLIKE SRPSKE, PU DOBOJ				
MUP REPUBLIKE SRPSKE, BROD	80	80	80	67
MUP REPUBLIKE SRPSKE, DERVENTA	220	175	227	155
MUP REPUBLIKE SRPSKE, DOBOJ	477	358	507	353
MUP REPUBLIKE SRPSKE, MODRIČA	198	153	208	141
MUP REPUBLIKE SRPSKE, PETROVO	44	28	56	44
MUP REPUBLIKE SRPSKE, STANARI	182	87	185	84
MUP REPUBLIKE SRPSKE, TESLIĆ	396	231	353	208
MUP REPUBLIKE SRPSKE, VUKOSAVLJE	27	18	26	11
UKUPNO ZA MUP REPUBLIKE SRPSKE, PU DOBOJ	1,624	1,130	1,642	1,063
MUP REPUBLIKE SRPSKE, PU BIJELJINA				
MUP REPUBLIKE SRPSKE, BIJELJINA	857	688	878	677
MUP REPUBLIKE SRPSKE, LOPARE	135	73	142	75
MUP REPUBLIKE SRPSKE, PELAGIĆEVO	47	24	45	31
MUP REPUBLIKE SRPSKE, ŠAMAC	112	87	151	76
MUP REPUBLIKE SRPSKE, UGLJEVIK	104	79	112	63
UKUPNO ZA MUP REPUBLIKE SRPSKE, PU BIJELJINA	1,255	951	1,328	922
MUP REPUBLIKE SRPSKE, PU PRIJEDOR				
MUP REPUBLIKE SRPSKE, KOSTAJNICA	27	28	47	31
MUP REPUBLIKE SRPSKE, KOZARSKA DUBICA	117	103	146	124
MUP REPUBLIKE SRPSKE, KRUPA NA UNI	13	7	14	5
MUP REPUBLIKE SRPSKE, NOVI GRAD	164	137	171	111
MUP REPUBLIKE SRPSKE, OŠTRA LUKA	27	11	30	17
MUP REPUBLIKE SRPSKE, PRIJEDOR	632	427	732	447
UKUPNO ZA MUP REPUBLIKE SRPSKE, PU PRIJEDOR	980	713	1,140	735
MUP REPUBLIKE SRPSKE, PU MRKONJIĆ GRAD				
MUP REPUBLIKE SRPSKE, ISTOČNI DRVAR	1	0	5	1
MUP REPUBLIKE SRPSKE, JEZERO	8	4	12	3
MUP REPUBLIKE SRPSKE, KUPRES	3	2	3	2
MUP REPUBLIKE SRPSKE, MRKONJIĆ GRAD	90	88	100	91
MUP REPUBLIKE SRPSKE, PETROVAC	14	6	20	14
MUP REPUBLIKE SRPSKE, RIBNIK	46	29	50	30
MUP REPUBLIKE SRPSKE, ŠIPOVO	53	50	62	46
UKUPNO ZA MUP REPUBLIKE SRPSKE, PU MRKONJIĆ GRAD	215	179	252	187
MUP REPUBLIKE SRPSKE, PU ZVORNIK				
MUP REPUBLIKE SRPSKE, BRATUNAC	205	117	161	97
MUP REPUBLIKE SRPSKE, MILIĆI	74	44	50	36
MUP REPUBLIKE SRPSKE, OSMACI	20	10	31	18
MUP REPUBLIKE SRPSKE, SREBRENICA	60	40	62	41
MUP REPUBLIKE SRPSKE, ŠEKOVIĆI	47	24	58	26
MUP REPUBLIKE SRPSKE, VLAŠENICA	77	42	78	43
MUP REPUBLIKE SRPSKE, ZVORNIK	369	260	373	267
UKUPNO ZA MUP REPUBLIKE SRPSKE, PU ZVORNIK	852	537	813	528
MUP REPUBLIKE SRPSKE, PU FOČA				
MUP REPUBLIKE SRPSKE, ČAJNIČE	29	16	27	21
MUP REPUBLIKE SRPSKE, FOČA	101	77	89	80

NADLEŽNI ORGAN	PRETHODNI MJESEC		TEKUĆI MJESEC	
	LK/OI	VD	LK/OI	VD
MUP REPUBLIKE SRPSKE, KALINOVIK	13	12	8	6
MUP REPUBLIKE SRPSKE, NOVO GORAŽDE	16	13	13	13
MUP REPUBLIKE SRPSKE, RUDO	42	19	42	33
MUP REPUBLIKE SRPSKE, VIŠEGRAD	45	47	60	40
UKUPNO ZA MUP REPUBLIKE SRPSKE, PU FOČA	246	184	239	193
MUP RS, PU GRADIŠKA				
MUP REPUBLIKE SRPSKE, GRADIŠKA	664	369	639	385
MUP REPUBLIKE SRPSKE, SRBAC	137	89	173	105
UKUPNO ZA MUP RS, PU GRADIŠKA	801	458	812	490
UKUPNO za sve nadležne organe u BiH	25,237	19,244	27,593	19,429



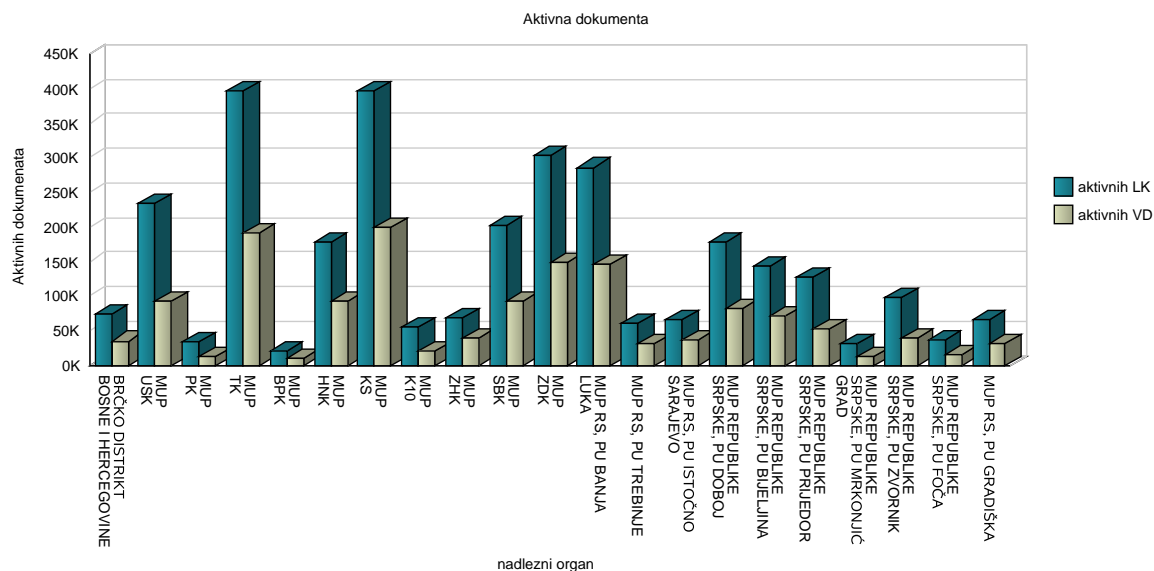
5. Podaci o ukupnom broju aktivnih LK/OI i VD za nadležne organe u BiH

NADLEŽNI ORGAN	LK/OI	VD
BRČKO DISTRIKT BOSNE I HERCEGOVINE		
VLADA BRČKO DISTRIKTA BIH, JAVNI REGISTAR	74,980	35,278
UKUPNO ZA BRČKO DISTRIKT BOSNE I HERCEGOVINE	74,980	35,278
MUP USK		
MUP USK, BIHAĆ	52,327	23,664
MUP USK, BOSANSKA KRUPA	23,871	9,196
MUP USK, BOSANSKI PETROVAC	5,445	2,079
MUP USK, BUŽIM	14,435	6,778
MUP USK, CAZIN	51,237	22,121
MUP USK, KLJUČ	14,543	4,043
MUP USK, SANSKI MOST	31,872	9,312
MUP USK, VELIKA KLADUŠA	40,422	16,248
UKUPNO ZA MUP USK	234,152	93,441
MUP PK		
MUP PK, DOMALJEVAC/ŠAMAC	3,594	1,133
MUP PK, ODŽAK	14,565	4,518
MUP PK, ORAŠJE	15,319	6,792
UKUPNO ZA MUP PK	33,478	12,443
MUP TK		
MUP TK, BANOVIĆI	19,307	10,630
MUP TK, ČELIĆ	9,039	3,574
MUP TK, DOBOJ ISTOK	9,398	5,086
MUP TK, GRAČANICA	39,989	20,753
MUP TK, GRADAČAC	33,923	17,529
MUP TK, KALESIJA	30,958	12,967
MUP TK, KLADANJ	10,105	4,498
MUP TK, LUKAVAC	38,544	19,008
MUP TK, SAPNA	8,838	2,973
MUP TK, SREBRENİK	36,714	16,804
MUP TK, TEOČAK	6,045	2,039
MUP TK, TUZLA	101,554	48,954
MUP TK, ŽIVINICE	51,963	25,819
UKUPNO ZA MUP TK	396,377	190,634
MUP BPK		
MUP BPK, GORAŽDE	20,683	9,970
UKUPNO ZA MUP BPK	20,683	9,970
MUP HNK		
MUP HNK, ČAPLJINA	19,552	9,982
MUP HNK, ČITLUK	13,306	8,893
MUP HNK, JABLANICA	8,248	4,194
MUP HNK, KONJIC	20,230	9,648
MUP HNK, MOSTAR	92,253	50,275
MUP HNK, NEUM	4,584	1,568
MUP HNK, PROZOR/RAMA	10,105	4,157
MUP HNK, STOLAC	10,169	4,612
UKUPNO ZA MUP HNK	178,447	93,329
MUP KS		
MUP KS, HADŽIĆI	21,839	11,510
MUP KS, ILIDŽA	63,923	31,569
MUP KS, ILIDŽA 2	744	356
MUP KS, ILIJAŠ	20,646	10,051
MUP KS, NOVO SARAJEVO	61,316	31,830
MUP KS, SARAJEVO CENTAR	53,979	27,930

NADLEŽNI ORGAN	LK/OI	VD
MUP KS, SARAJEVO NOVI GRAD	109,942	55,607
MUP KS, SARAJEVO STARI GRAD	33,461	16,116
MUP KS, TRNOVO-FBIH	2,554	1,335
MUP KS, VOGOŠĆA	27,588	14,137
UKUPNO ZA MUP KS	395,992	200,441
MUP K10		
MUP K10, BOSANSKO GRAHOVO	2,280	388
MUP K10, DRVAR	5,058	1,769
MUP K10, GLAMOČ	3,374	1,037
MUP K10, KUPRES	3,296	1,240
MUP K10, LIVNO	23,474	9,690
MUP K10, TOMISLAVGRAD	18,583	7,425
UKUPNO ZA MUP K10	56,065	21,549
MUP ZHK		
MUP ZHK, GRUDE	12,405	6,383
MUP ZHK, LJUBUŠKI	20,500	10,763
MUP ZHK, POSUŠJE	13,553	7,648
MUP ZHK, ŠIROKI BRIJEG	22,352	14,917
UKUPNO ZA MUP ZHK	68,810	39,711
MUP SBK		
MUP SBK, BUGOJNO	27,362	11,859
MUP SBK, BUSOVAČA	12,927	6,551
MUP SBK, DOBRETIĆI	1,530	111
MUP SBK, DONJI VAKUF	11,549	5,126
MUP SBK, FOJNICA	9,458	4,754
MUP SBK, GORNJI VAKUF-USKOPLJE	15,351	6,387
MUP SBK, JAJCE	21,894	7,815
MUP SBK, KISELJAK	16,150	8,366
MUP SBK, KREŠEVO	3,968	2,117
MUP SBK, NOVI TRAVNIK	18,857	8,992
MUP SBK, TRAVNIK	43,142	19,412
MUP SBK, VITEZ	20,906	10,742
UKUPNO ZA MUP SBK	203,094	92,232
MUP ZDK		
MUP ZDK, BREZA	10,398	5,571
MUP ZDK, DOBOJ JUG	4,173	2,366
MUP ZDK, KAKANJ	31,411	15,886
MUP ZDK, MAGLAJ	18,613	8,511
MUP ZDK, OLOVO	7,646	3,478
MUP ZDK, TEŠANJ	38,876	21,400
MUP ZDK, USORA	5,091	1,735
MUP ZDK, VAREŠ	7,033	2,617
MUP ZDK, VISOKO	32,288	17,889
MUP ZDK, ZAVIDOVIĆI	31,670	14,850
MUP ZDK, ZENICA	93,526	43,785
MUP ZDK, ŽEPČE	23,070	10,324
UKUPNO ZA MUP ZDK	303,795	148,412
MUP RS, PU BANJA LUKA		
MUP REPUBLIKE SRPSKE, BANJA LUKA	177,953	94,897
MUP REPUBLIKE SRPSKE, ČELINAC	14,591	7,034
MUP REPUBLIKE SRPSKE, KNEŽEVO	7,909	3,065
MUP REPUBLIKE SRPSKE, KOTOR VAROŠ	18,270	7,104
MUP REPUBLIKE SRPSKE, LAKTAŠI	31,550	17,577
MUP REPUBLIKE SRPSKE, PRNJAVOR	35,984	16,649
UKUPNO ZA MUP RS, PU BANJA LUKA	286,257	146,326
MUP RS, PU TREBINJE		
MUP REPUBLIKE SRPSKE, BERKOVIĆI	1,430	673
MUP REPUBLIKE SRPSKE, BILEĆA	9,084	4,602
MUP REPUBLIKE SRPSKE, GACKO	7,201	3,652

NADLEŽNI ORGAN	LK/OI	VD
MUP REPUBLIKE SRPSKE, LJUBINJE	2,767	1,380
MUP REPUBLIKE SRPSKE, NEVESINJE	10,447	5,148
MUP REPUBLIKE SRPSKE, TREBINJE	29,767	14,945
UKUPNO ZA MUP RS, PU TREBINJE	60,696	30,400
MUP RS, PU ISTOČNO SARAJEVO		
MUP REPUBLIKE SRPSKE, HAN PIJESAK	2,830	1,341
MUP REPUBLIKE SRPSKE, ISTOČNI STARI GRAD	1,036	543
MUP REPUBLIKE SRPSKE, ISTOČNO NOVO SARAJEVO	24,422	13,910
MUP REPUBLIKE SRPSKE, ISTOČNO SARAJEVO	18,577	10,378
MUP REPUBLIKE SRPSKE, ROGATICA	8,067	3,841
MUP REPUBLIKE SRPSKE, SOKOLAC	9,626	5,200
MUP REPUBLIKE SRPSKE, TRNOVO	1,187	514
UKUPNO ZA MUP RS, PU ISTOČNO SARAJEVO	65,745	35,727
MUP REPUBLIKE SRPSKE, PU DOBOJ		
MUP REPUBLIKE SRPSKE, BROD	14,240	6,423
MUP REPUBLIKE SRPSKE, DERVENTA	27,151	12,063
MUP REPUBLIKE SRPSKE, DOBOJ	57,308	27,460
MUP REPUBLIKE SRPSKE, MODRIČA	25,038	11,002
MUP REPUBLIKE SRPSKE, PETROVO	5,621	2,700
MUP REPUBLIKE SRPSKE, STANARI	6,580	2,810
MUP REPUBLIKE SRPSKE, TESLIĆ	39,265	17,263
MUP REPUBLIKE SRPSKE, VUKOSAVLJE	3,879	1,305
UKUPNO ZA MUP REPUBLIKE SRPSKE, PU DOBOJ	179,082	81,026
MUP REPUBLIKE SRPSKE, PU BIJELJINA		
MUP REPUBLIKE SRPSKE, BIJELJINA	100,442	52,291
MUP REPUBLIKE SRPSKE, LOPARE	10,690	4,516
MUP REPUBLIKE SRPSKE, PELAGIĆEVO	5,313	1,895
MUP REPUBLIKE SRPSKE, ŠAMAC	13,629	6,209
MUP REPUBLIKE SRPSKE, UGLJEVIK	12,834	6,819
UKUPNO ZA MUP REPUBLIKE SRPSKE, PU BIJELJINA	142,908	71,730
MUP REPUBLIKE SRPSKE, PU PRIJEDOR		
MUP REPUBLIKE SRPSKE, KOSTAJNICA	4,364	1,881
MUP REPUBLIKE SRPSKE, KOZARSKA DUBICA	20,060	8,968
MUP REPUBLIKE SRPSKE, KRUPA NA UNI	1,454	560
MUP REPUBLIKE SRPSKE, NOVI GRAD	22,653	9,782
MUP REPUBLIKE SRPSKE, OŠTRA LUKA	3,286	1,264
MUP REPUBLIKE SRPSKE, PRIJEDOR	75,792	31,027
UKUPNO ZA MUP REPUBLIKE SRPSKE, PU PRIJEDOR	127,609	53,482
MUP REPUBLIKE SRPSKE, PU MRKONJIĆ GRAD		
MUP REPUBLIKE SRPSKE, ISTOČNI DRVAR	175	92
MUP REPUBLIKE SRPSKE, JEZERO	1,005	363
MUP REPUBLIKE SRPSKE, KUPRES	278	61
MUP REPUBLIKE SRPSKE, MRKONJIĆ GRAD	15,381	6,597
MUP REPUBLIKE SRPSKE, PETROVAC	1,101	530
MUP REPUBLIKE SRPSKE, RIBNIK	5,187	2,062
MUP REPUBLIKE SRPSKE, ŠIPOVO	9,257	3,907
UKUPNO ZA MUP REPUBLIKE SRPSKE, PU MRKONJIĆ GRAD	32,384	13,612
MUP REPUBLIKE SRPSKE, PU ZVORNIK		
MUP REPUBLIKE SRPSKE, BRATUNAC	15,939	6,354
MUP REPUBLIKE SRPSKE, MILIĆI	7,180	3,275
MUP REPUBLIKE SRPSKE, OSMACI	3,077	1,295
MUP REPUBLIKE SRPSKE, SREBRENICA	10,905	2,745
MUP REPUBLIKE SRPSKE, ŠEKOVIĆI	6,537	2,266
MUP REPUBLIKE SRPSKE, VLAŠENICA	8,473	3,622
MUP REPUBLIKE SRPSKE, ZVORNIK	46,496	20,209
UKUPNO ZA MUP REPUBLIKE SRPSKE, PU ZVORNIK	98,607	39,766
MUP REPUBLIKE SRPSKE, PU FOČA		
MUP REPUBLIKE SRPSKE, ČAJNIČE	3,286	1,373
MUP REPUBLIKE SRPSKE, FOČA	14,757	7,128

NADLEŽNI ORGAN	LK/OI	VD
MUP REPUBLIKE SRPSKE, KALINOVIK	1,601	672
MUP REPUBLIKE SRPSKE, NOVO GORAŽDE	1,311	457
MUP REPUBLIKE SRPSKE, RUDO	6,736	1,746
MUP REPUBLIKE SRPSKE, VIŠEGRAD	8,992	3,805
UKUPNO ZA MUP REPUBLIKE SRPSKE, PU FOČA	36,683	15,181
MUP RS, PU GRADIŠKA		
MUP REPUBLIKE SRPSKE, GRADIŠKA	49,148	23,257
MUP REPUBLIKE SRPSKE, SRBAC	15,809	8,401
UKUPNO ZA MUP RS, PU GRADIŠKA	64,957	31,658
UKUPNO za sve nadležne organe u BiH	3,060,801	1,456,348



5.1 Pregled aktivnih prebivališta građana za nadležne organe u BiH

NADLEŽNI ORGAN	AKTIVNA PREBIVALIŠTA
MUP REPUBLIKE SRPSKE	
MUP REPUBLIKE SRPSKE, PU BIJELJINA	1
MUP REPUBLIKE SRPSKE, PU FOČA	1
MUP REPUBLIKE SRPSKE, PU ZVORNIK	1
UKUPNO ZA MUP REPUBLIKE SRPSKE	3
BRČKO DISTRIKT BOSNE I HERCEGOVINE	
VLADA BRČKO DISTRIKTA BIH, JAVNI REGISTAR	102,984
UKUPNO ZA BRČKO DISTRIKT BOSNE I HERCEGOVINE	102,984
MUP USK	
MUP USK, BIHAĆ	69,764
MUP USK, BOSANSKA KRUPA	31,893
MUP USK, BOSANSKI PETROVAC	6,885
MUP USK, BUŽIM	20,464
MUP USK, CAZIN	70,917
MUP USK, KLJUČ	19,425
MUP USK, SANSKI MOST	42,490
MUP USK, VELIKA KLADUŠA	56,865

NADLEŽNI ORGAN	AKTIVNA PREBIVALIŠTA
UKUPNO ZA MUP USK	318,703
MUP PK	
MUP PK, DOMALJEVAC/ŠAMAC	4,893
MUP PK, ODŽAK	19,258
MUP PK, ORAŠJE	20,221
UKUPNO ZA MUP PK	44,372
MUP TK	
MUP TK, BANOVIĆI	24,665
MUP TK, DOBOJ ISTOK	11,971
MUP TK, GRADAČAC	44,175
MUP TK, GRAČANICA	51,298
MUP TK, KALESIJA	42,258
MUP TK, KLADANJ	13,339
MUP TK, LUKAVAC	48,589
MUP TK, SAPNA	12,217
MUP TK, SREBRENİK	47,969
MUP TK, TEOČAK	8,051
MUP TK, TUZLA	130,263
MUP TK, ČELIĆ	12,059
MUP TK, ŽIVINICE	68,987
UKUPNO ZA MUP TK	515,841
MUP BPK	
MUP BPK, GORAŽDE	26,332
UKUPNO ZA MUP BPK	26,332
MUP HNK	
MUP HNK, JABLANICA	10,267
MUP HNK, KONJIC	25,100
MUP HNK, MOSTAR	120,416
MUP HNK, NEUM	6,142
MUP HNK, PROZOR/RAMA	13,623
MUP HNK, STOLAC	13,003
MUP HNK, ČAPLJINA	26,122
MUP HNK, ČITLUK	17,782
UKUPNO ZA MUP HNK	232,455
MUP KS	
MUP KS, HADŽIĆI	28,358
MUP KS, ILIDŽA	85,251
MUP KS, ILIDŽA 2	817
MUP KS, ILIJAŠ	27,385
MUP KS, NOVO SARAJEVO	79,744
MUP KS, SARAJEVO CENTAR	70,872
MUP KS, SARAJEVO NOVI GRAD	143,877
MUP KS, SARAJEVO STARI GRAD	42,360
MUP KS, TRNOVO-FBIH	2,942
MUP KS, VOGOŠĆA	36,187
UKUPNO ZA MUP KS	517,793
MUP K10	
MUP K10, BOSANSKO GRAHOVO	2,945
MUP K10, DRVAR	6,594
MUP K10, GLAMOČ	4,336
MUP K10, KUPRES	4,314
MUP K10, LIVNO	31,181
MUP K10, TOMISLAVGRAD	24,750
UKUPNO ZA MUP K10	74,120
MUP ZHK	
MUP ZHK, GRUDE	16,900
MUP ZHK, LJUBUŠKI	27,835
MUP ZHK, POSUŠJE	19,173
MUP ZHK, ŠIROKI BRIJEG	30,264

NADLEŽNI ORGAN	AKTIVNA PREBIVALIŠTA
UKUPNO ZA MUP ZHK	94,172
MUP SBK	
MUP SBK, BUGOJNO	35,579
MUP SBK, BUSOVAČA	16,955
MUP SBK, DOBRETIĆI	2,296
MUP SBK, DONJI VAKUF	15,131
MUP SBK, FOJNICA	12,039
MUP SBK, GORNJI VAKUF-USKOPLJE	19,993
MUP SBK, JAJČE	29,432
MUP SBK, KISELJAK	21,182
MUP SBK, KREŠEVO	5,035
MUP SBK, NOVI TRAVNIK	25,053
MUP SBK, TRAVNIK	58,035
MUP SBK, VITEZ	27,511
UKUPNO ZA MUP SBK	268,241
MUP ZDK	
MUP ZDK, BREZA	12,742
MUP ZDK, DOBOJ JUG	5,430
MUP ZDK, KAKANJ	41,284
MUP ZDK, MAGLAJ	24,184
MUP ZDK, OLOVO	9,398
MUP ZDK, TEŠANJ	51,188
MUP ZDK, USORA	6,708
MUP ZDK, VAREŠ	8,664
MUP ZDK, VISOKO	41,565
MUP ZDK, ZAVIDOVIĆI	41,780
MUP ZDK, ZENICA	122,131
MUP ZDK, ŽEPČE	30,779
UKUPNO ZA MUP ZDK	395,853
MUP RS, PU BANJA LUKA	
MUP REPUBLIKE SRPSKE, BANJA LUKA	231,983
MUP REPUBLIKE SRPSKE, KNEŽEVO	10,097
MUP REPUBLIKE SRPSKE, KOTOR VAROŠ	25,073
MUP REPUBLIKE SRPSKE, LAKTAŠI	40,335
MUP REPUBLIKE SRPSKE, PRNJAVOR	46,107
MUP REPUBLIKE SRPSKE, ČELINAC	18,695
UKUPNO ZA MUP RS, PU BANJA LUKA	372,290
MUP RS, PU TREBINJE	
MUP REPUBLIKE SRPSKE, BERKOVIĆI	1,758
MUP REPUBLIKE SRPSKE, BILEĆA	11,614
MUP REPUBLIKE SRPSKE, GACKO	9,194
MUP REPUBLIKE SRPSKE, LJUBINJE	3,506
MUP REPUBLIKE SRPSKE, NEVESINJE	13,330
MUP REPUBLIKE SRPSKE, TREBINJE	38,091
UKUPNO ZA MUP RS, PU TREBINJE	77,493
MUP RS, PU ISTOČNO SARAJEVO	
MUP REPUBLIKE SRPSKE, HAN PIJESAK	3,509
MUP REPUBLIKE SRPSKE, ISTOČNI STARI GRAD	1,243
MUP REPUBLIKE SRPSKE, ISTOČNO NOVO SARAJEVO	30,888
MUP REPUBLIKE SRPSKE, ISTOČNO SARAJEVO	23,534
MUP REPUBLIKE SRPSKE, ROGATICA	10,296
MUP REPUBLIKE SRPSKE, SOKOLAC	12,117
MUP REPUBLIKE SRPSKE, TRNOVO	1,429
UKUPNO ZA MUP RS, PU ISTOČNO SARAJEVO	83,016
MUP REPUBLIKE SRPSKE, PU DOBOJ	
MUP REPUBLIKE SRPSKE, BROD	19,006
MUP REPUBLIKE SRPSKE, DERVENTA	35,468
MUP REPUBLIKE SRPSKE, DOBOJ	73,695
MUP REPUBLIKE SRPSKE, MODRIČA	32,204

NADLEŽNI ORGAN	AKTIVNA PREBIVALIŠTA
MUP REPUBLIKE SRPSKE, PETROVO	7,049
MUP REPUBLIKE SRPSKE, STANARI	8,153
MUP REPUBLIKE SRPSKE, TESLIĆ	51,220
MUP REPUBLIKE SRPSKE, VUKOSAVLJE	5,265
UKUPNO ZA MUP REPUBLIKE SRPSKE, PU DOBOJ	232,060
MUP REPUBLIKE SRPSKE, PU BIJELJINA	
MUP REPUBLIKE SRPSKE, BIJELJINA	130,736
MUP REPUBLIKE SRPSKE, LOPARE	13,542
MUP REPUBLIKE SRPSKE, PELAGIĆEVO	6,731
MUP REPUBLIKE SRPSKE, UGLJEVIK	16,239
MUP REPUBLIKE SRPSKE, ŠAMAC	17,323
UKUPNO ZA MUP REPUBLIKE SRPSKE, PU BIJELJINA	184,571
MUP REPUBLIKE SRPSKE, PU PRIJEDOR	
MUP REPUBLIKE SRPSKE, KOSTAJNICA	5,635
MUP REPUBLIKE SRPSKE, KOZARSKA DUBICA	25,702
MUP REPUBLIKE SRPSKE, KRUPA NA UNI	1,793
MUP REPUBLIKE SRPSKE, NOVI GRAD	29,357
MUP REPUBLIKE SRPSKE, OŠTRA LUKA	4,429
MUP REPUBLIKE SRPSKE, PRIJEDOR	98,448
UKUPNO ZA MUP REPUBLIKE SRPSKE, PU PRIJEDOR	165,364
MUP REPUBLIKE SRPSKE, PU MRKONJIĆ GRAD	
MUP REPUBLIKE SRPSKE, ISTOČNI DRVAR	189
MUP REPUBLIKE SRPSKE, JEZERO	1,324
MUP REPUBLIKE SRPSKE, KUPRES	336
MUP REPUBLIKE SRPSKE, MRKONJIĆ GRAD	20,002
MUP REPUBLIKE SRPSKE, PETROVAC	1,345
MUP REPUBLIKE SRPSKE, RIBNIK	6,728
MUP REPUBLIKE SRPSKE, ŠIPOVO	11,967
UKUPNO ZA MUP REPUBLIKE SRPSKE, PU MRKONJIĆ GRAD	41,891
MUP REPUBLIKE SRPSKE, PU ZVORNIK	
MUP REPUBLIKE SRPSKE, BRATUNAC	20,994
MUP REPUBLIKE SRPSKE, MILIĆI	9,551
MUP REPUBLIKE SRPSKE, OSMACI	3,693
MUP REPUBLIKE SRPSKE, SREBRENICA	13,930
MUP REPUBLIKE SRPSKE, VLAŠENICA	11,018
MUP REPUBLIKE SRPSKE, ZVORNIK	62,172
MUP REPUBLIKE SRPSKE, ŠEKOVIĆI	8,183
UKUPNO ZA MUP REPUBLIKE SRPSKE, PU ZVORNIK	129,541
MUP REPUBLIKE SRPSKE, PU FOČA	
MUP REPUBLIKE SRPSKE, FOČA	18,734
MUP REPUBLIKE SRPSKE, KALINOVIK	1,862
MUP REPUBLIKE SRPSKE, NOVO GORAŽDE	1,657
MUP REPUBLIKE SRPSKE, RUDO	9,083
MUP REPUBLIKE SRPSKE, VIŠEGRAD	11,402
MUP REPUBLIKE SRPSKE, ČAJNIČE	4,303
UKUPNO ZA MUP REPUBLIKE SRPSKE, PU FOČA	47,041
MUP RS, PU GRADIŠKA	
MUP REPUBLIKE SRPSKE, GRADIŠKA	63,522
MUP REPUBLIKE SRPSKE, SRBAC	20,349
UKUPNO ZA MUP RS, PU GRADIŠKA	83,871
UKUPNO za sve nadležne organe u BiH	4,008,007

**6. Podaci o broju proizvedenih LK/OI-S za strane državljane za nadležene organe u BiH-
za tekući mjesec**

NADLEŽNI ORGAN	LK/OI	VD
BRČKO DISTRIKT BOSNE I HERCEGOVINE		
VLADA BRČKO DISTRIKTA BIH, JAVNI REGISTAR	4	4
UKUPNO ZA BRČKO DISTRIKT BOSNE I HERCEGOVINE	4	4
MUP USK		
MUP USK, BIHAĆ	3	1
MUP USK, BOSANSKA KRUPA	1	1
MUP USK, VELIKA KLADUŠA	0	1
UKUPNO ZA MUP USK	4	3
MUP HNK		
MUP HNK, ČITLUK	2	1
MUP HNK, MOSTAR	2	1
UKUPNO ZA MUP HNK	4	2
MUP KS		
MUP KS, ILIDŽA	4	5
MUP KS, ILIDŽA 2	8	1
MUP KS, NOVO SARAJEVO	4	4
MUP KS, SARAJEVO CENTAR	7	1
MUP KS, SARAJEVO NOVI GRAD	9	3
MUP KS, SARAJEVO STARI GRAD	3	2
MUP KS, VOGOŠĆA	3	1
UKUPNO ZA MUP KS	38	17
MUP ZHK		
MUP ZHK, GRUDE	0	1
MUP ZHK, LJUBUŠKI	0	1
UKUPNO ZA MUP ZHK	0	2
MUP SBK		
MUP SBK, VITEZ	0	1
UKUPNO ZA MUP SBK	0	1
MUP ZDK		
MUP ZDK, KAKANJ	0	1
UKUPNO ZA MUP ZDK	0	1
MUP RS, PU BANJA LUKA		
MUP REPUBLIKE SRPSKE, BANJA LUKA	6	8
MUP REPUBLIKE SRPSKE, ČELINAC	0	1
UKUPNO ZA MUP RS, PU BANJA LUKA	6	9
MUP RS, PU ISTOČNO SARAJEVO		
MUP REPUBLIKE SRPSKE, ISTOČNO NOVO SARAJEVO	1	1
UKUPNO ZA MUP RS, PU ISTOČNO SARAJEVO	1	1
MUP REPUBLIKE SRPSKE, PU BIJELJINA		
MUP REPUBLIKE SRPSKE, BIJELJINA	1	2
UKUPNO ZA MUP REPUBLIKE SRPSKE, PU BIJELJINA	1	2
MUP REPUBLIKE SRPSKE, PU ZVORNIK		
MUP REPUBLIKE SRPSKE, ZVORNIK	2	1
UKUPNO ZA MUP REPUBLIKE SRPSKE, PU ZVORNIK	2	1
UKUPNO za sve nadležne organe u BiH		
	60	43

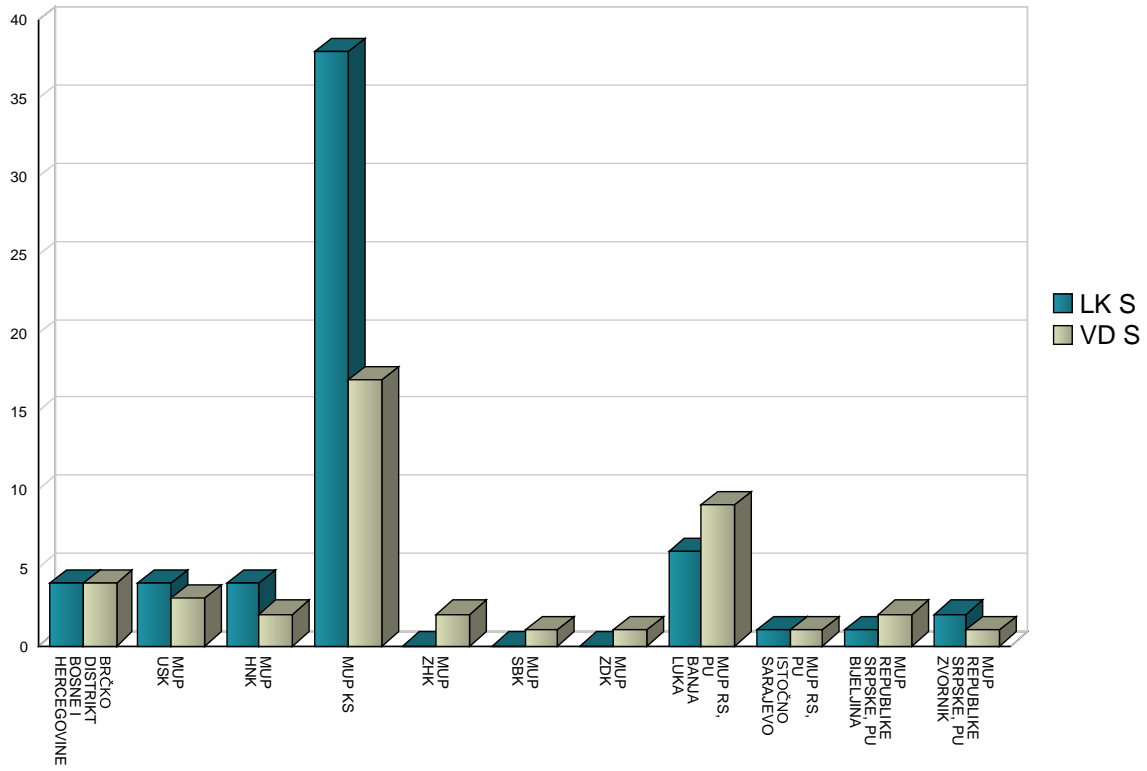
7. Podaci o ukupnom broju proizvedenih LK/OI-S za strane državljane za nadležne organe u BiH

NADLEŽNI ORGAN	LK/OI	VD
BRČKO DISTRIKT BOSNE I HERCEGOVINE		
VLADA BRČKO DISTRIKTA BIH, JAVNI REGISTAR	951	736
UKUPNO ZA BRČKO DISTRIKT BOSNE I HERCEGOVINE	951	736
MUP USK		
MUP USK, BIHAĆ	278	141
MUP USK, BOSANSKA KRUPA	75	19
MUP USK, BOSANSKI PETROVAC	8	4
MUP USK, BUŽIM	24	21
MUP USK, CAZIN	140	80
MUP USK, KLJUČ	23	14
MUP USK, SANSKI MOST	80	28
MUP USK, VELIKA KLADUŠA	123	30
UKUPNO ZA MUP USK	751	337
MUP PK		
MUP PK, DOMALJEVAC/ŠAMAC	39	18
MUP PK, ODŽAK	86	45
MUP PK, ORAŠJE	143	73
UKUPNO ZA MUP PK	268	136
MUP TK		
MUP TK, BANOVIĆI	42	4
MUP TK, ČELIĆ	21	4
MUP TK, DOBOJ ISTOK	14	6
MUP TK, GRAČANICA	75	27
MUP TK, GRADAČAC	60	22
MUP TK, KALESIJA	28	4
MUP TK, KLADANJ	6	5
MUP TK, LUKAVAC	59	32
MUP TK, SREBRENİK	245	124
MUP TK, TUZLA	495	222
MUP TK, ŽIVINICE	64	24
UKUPNO ZA MUP TK	1,109	474
MUP BPK		
MUP BPK, GORAŽDE	100	60
UKUPNO ZA MUP BPK	100	60
MUP HNK		
MUP HNK, ČAPLJINA	128	60
MUP HNK, ČITLUK	233	61
MUP HNK, JABLANICA	12	3
MUP HNK, KONJIC	48	20
MUP HNK, MOSTAR	598	303
MUP HNK, NEUM	30	11
MUP HNK, PROZOR/RAMA	16	6
MUP HNK, STOLAC	13	8
UKUPNO ZA MUP HNK	1,078	472
MUP KS		
MUP KS, HADŽIĆI	111	76
MUP KS, ILIDŽA	1,335	933
MUP KS, ILIDŽA 2	17	5
MUP KS, ILIJAŠ	82	39
MUP KS, NOVO SARAJEVO	871	507
MUP KS, SARAJEVO CENTAR	752	485
MUP KS, SARAJEVO NOVI GRAD	1,434	760
MUP KS, SARAJEVO STARI GRAD	348	152

MUP KS, VOGOŠĆA	232	96
UKUPNO ZA MUP KS	5,182	3,053
MUP K10		
MUP K10, BOSANSKO GRAHOVO	12	1
MUP K10, DRVAR	4	4
MUP K10, GLAMOČ	15	4
MUP K10, KUPRES	29	4
MUP K10, LIVNO	175	57
MUP K10, TOMISLAVGRAD	87	22
UKUPNO ZA MUP K10	322	92
MUP ZHK		
MUP ZHK, GRUDE	99	29
MUP ZHK, LJUBUŠKI	210	76
MUP ZHK, POSUŠJE	79	33
MUP ZHK, ŠIROKI BRIJEG	126	43
UKUPNO ZA MUP ZHK	514	181
MUP SBK		
MUP SBK, BUGOJNO	76	61
MUP SBK, BUSOVAČA	26	6
MUP SBK, DONJI VAKUF	9	2
MUP SBK, FOJNICA	24	11
MUP SBK, GORNJI VAKUF-USKOPLJE	23	8
MUP SBK, JAJCE	55	34
MUP SBK, KISELJAK	45	19
MUP SBK, KREŠEVO	23	11
MUP SBK, NOVI TRAVNIK	49	17
MUP SBK, TRAVNIK	144	143
MUP SBK, VITEZ	54	16
UKUPNO ZA MUP SBK	528	328
MUP ZDK		
MUP ZDK, BREZA	23	9
MUP ZDK, DOBOJ JUG	10	7
MUP ZDK, KAKANJ	64	23
MUP ZDK, MAGLAJ	69	19
MUP ZDK, OLOVO	9	1
MUP ZDK, TEŠANJ	74	34
MUP ZDK, USORA	17	6
MUP ZDK, VAREŠ	12	6
MUP ZDK, VISOKO	173	89
MUP ZDK, ZAVIDOVIĆI	89	27
MUP ZDK, ZENICA	333	187
MUP ZDK, ŽEPČE	50	37
UKUPNO ZA MUP ZDK	923	445
MUP RS, PU BANJA LUKA		
MUP REPUBLIKE SRPSKE, BANJA LUKA	780	321
MUP REPUBLIKE SRPSKE, ČELINAC	29	15
MUP REPUBLIKE SRPSKE, KNEŽEVO	11	2
MUP REPUBLIKE SRPSKE, KOTOR VAROŠ	40	16
MUP REPUBLIKE SRPSKE, LAKTAŠI	150	54
MUP REPUBLIKE SRPSKE, PRNJAVOR	123	43
UKUPNO ZA MUP RS, PU BANJA LUKA	1,133	451
MUP RS, PU TREBINJE		
MUP REPUBLIKE SRPSKE, BERKOVIĆI	6	5
MUP REPUBLIKE SRPSKE, BILEĆA	6	6
MUP REPUBLIKE SRPSKE, GACKO	8	3
MUP REPUBLIKE SRPSKE, LJUBINJE	9	4
MUP REPUBLIKE SRPSKE, NEVESINJE	14	10
MUP REPUBLIKE SRPSKE, TREBINJE	131	53
UKUPNO ZA MUP RS, PU TREBINJE	174	81
MUP RS, PU ISTOČNO SARAJEVO		

MUP REPUBLIKE SRPSKE, ISTOČNI STARI GRAD	3	2
MUP REPUBLIKE SRPSKE, ISTOČNO NOVO SARAJEVO	97	44
MUP REPUBLIKE SRPSKE, ISTOČNO SARAJEVO	62	20
MUP REPUBLIKE SRPSKE, SOKOLAC	12	7
UKUPNO ZA MUP RS, PU ISTOČNO SARAJEVO	174	73
MUP REPUBLIKE SRPSKE, PU DOBOJ		
MUP REPUBLIKE SRPSKE, BRÖD	63	39
MUP REPUBLIKE SRPSKE, DERVENTA	61	25
MUP REPUBLIKE SRPSKE, DOBOJ	163	97
MUP REPUBLIKE SRPSKE, MODRIČA	83	72
MUP REPUBLIKE SRPSKE, PETROVO	14	1
MUP REPUBLIKE SRPSKE, STANARI	11	18
MUP REPUBLIKE SRPSKE, TESLIĆ	93	23
MUP REPUBLIKE SRPSKE, VUKOSAVLJE	13	1
UKUPNO ZA MUP REPUBLIKE SRPSKE, PU DOBOJ	501	276
MUP REPUBLIKE SRPSKE, PU BIJELJINA		
MUP REPUBLIKE SRPSKE, BIJELJINA	264	113
MUP REPUBLIKE SRPSKE, LOPARE	18	5
MUP REPUBLIKE SRPSKE, PELAGIĆEVO	21	13
MUP REPUBLIKE SRPSKE, ŠAMAC	30	11
MUP REPUBLIKE SRPSKE, UGLJEVIK	29	15
UKUPNO ZA MUP REPUBLIKE SRPSKE, PU BIJELJINA	362	157
MUP REPUBLIKE SRPSKE, PU PRIJEDOR		
MUP REPUBLIKE SRPSKE, KOSTAJNICA	20	12
MUP REPUBLIKE SRPSKE, KOZARSKA DUBICA	59	20
MUP REPUBLIKE SRPSKE, NOVI GRAD	70	29
MUP REPUBLIKE SRPSKE, PRIJEDOR	199	92
UKUPNO ZA MUP REPUBLIKE SRPSKE, PU PRIJEDOR	348	153
MUP REPUBLIKE SRPSKE, PU MRKONJIĆ GRAD		
MUP REPUBLIKE SRPSKE, MRKONJIĆ GRAD	42	13
MUP REPUBLIKE SRPSKE, RIBNIK	8	3
MUP REPUBLIKE SRPSKE, ŠIPOVO	23	3
UKUPNO ZA MUP REPUBLIKE SRPSKE, PU MRKONJIĆ GRAD	73	19
MUP REPUBLIKE SRPSKE, PU ZVORNIK		
MUP REPUBLIKE SRPSKE, BRATUNAC	22	21
MUP REPUBLIKE SRPSKE, SREBRENICA	10	4
MUP REPUBLIKE SRPSKE, ŠEKOVIĆI	10	2
MUP REPUBLIKE SRPSKE, VLASENICA	9	2
MUP REPUBLIKE SRPSKE, ZVORNIK	73	30
UKUPNO ZA MUP REPUBLIKE SRPSKE, PU ZVORNIK	124	59
MUP REPUBLIKE SRPSKE, PU FOČA		
MUP REPUBLIKE SRPSKE, FOČA	32	12
MUP REPUBLIKE SRPSKE, VIŠEGRAD	18	4
UKUPNO ZA MUP REPUBLIKE SRPSKE, PU FOČA	50	16
MUP RS, PU GRADIŠKA		
MUP REPUBLIKE SRPSKE, GRADIŠKA	146	105
MUP REPUBLIKE SRPSKE, SRBAC	35	26
UKUPNO ZA MUP RS, PU GRADIŠKA	181	131
UKUPNO za sve nadležne organe u BiH		
	14,846	7,730

LK i VD za strance-mjesečna proizvodnja



B. PROIZVODNJA PUTNIH ISPRAVA

1. Pregled podataka o proizvodnji putnih isprava za nadležne organe u BiH

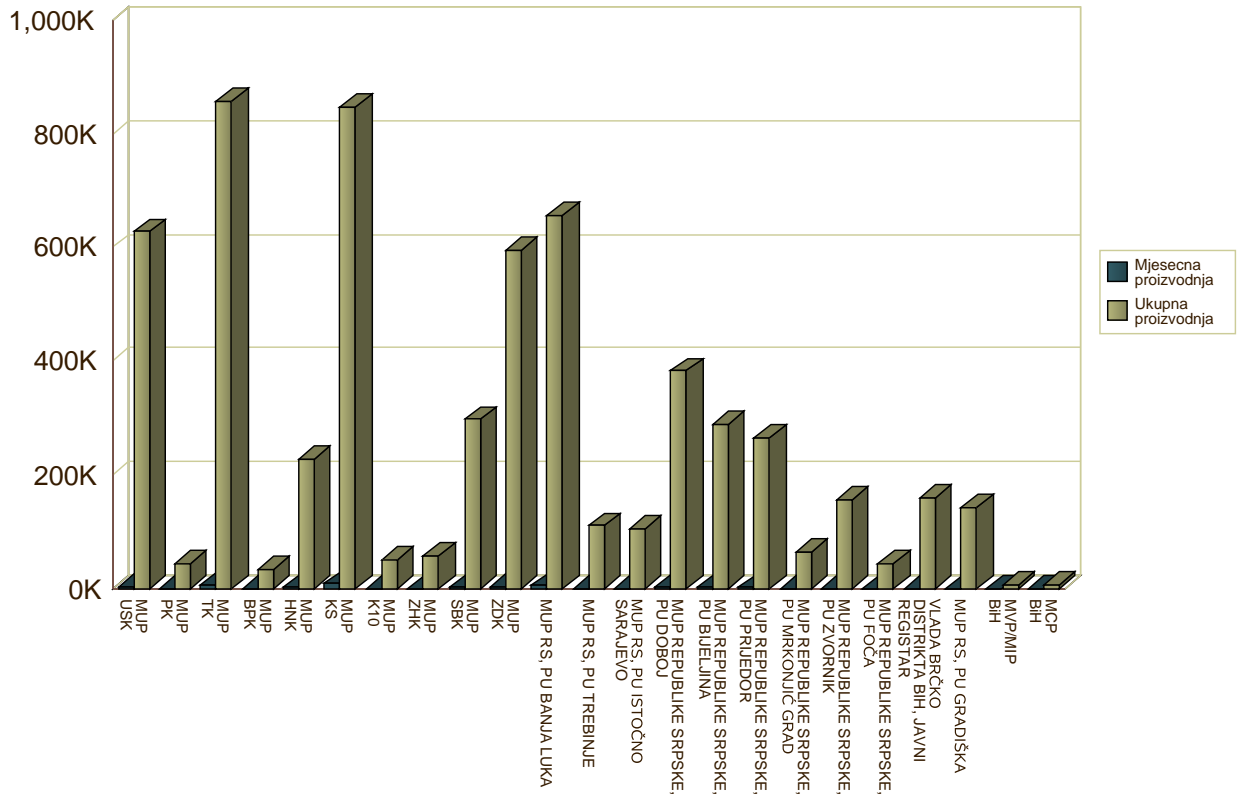
NADLEŽNI ORGAN		MJESEČNA PROIZVODNJA	AKTIVNE PUTNE ISPRAVE	UKUPNA PROIZVODNJA
MUP USK				
MUP USK, BIHAĆ		1,253	50,986	141,463
MUP USK, BOSANSKA KRUPA		455	24,254	67,222
MUP USK, BOSANSKI PETROVAC		73	4,138	10,588
MUP USK, BUŽIM		288	16,680	44,817
MUP USK, CAZIN		1,227	54,053	150,106
MUP USK, KLJUČ		273	12,915	33,700
MUP USK, SANSKI MOST		577	26,990	69,916
MUP USK, VELIKA KLADUŠA		633	39,274	109,498
UKUPNO ZA MUP USK		4,779	229,290	627,310
MUP PK				
MUP PK, DOMALJEVAC/ŠAMAC		8	1,031	3,499
MUP PK, ODŽAK		96	8,630	23,591
MUP PK, ORAŠJE		36	5,336	18,340
UKUPNO ZA MUP PK		140	14,997	45,430
MUP TK				
MUP TK, BANOVIĆI		255	15,751	35,835
MUP TK, DOBOJ ISTOK		125	8,274	20,967
MUP TK, GRADAČAC		564	30,809	76,253
MUP TK, GRAČANICA		679	36,787	89,496
MUP TK, KALESIJA		507	27,737	69,551
MUP TK, KLADANJ		140	8,912	23,098
MUP TK, LUKAVAC		626	32,200	83,879
MUP TK, SAPNA		159	8,511	23,225
MUP TK, SREBRENİK		577	32,153	81,918
MUP TK, TEOČAK		80	5,241	13,665
MUP TK, TUZLA		1,979	80,306	212,473
MUP TK, ČELIĆ		133	7,423	18,222
MUP TK, ŽIVINICE		822	44,339	107,280
UKUPNO ZA MUP TK		6,646	338,443	855,862
MUP BPK				
MUP BPK GORAŽDE		290	15,152	33,471
UKUPNO ZA MUP BPK		290	15,152	33,471
MUP HNK				
MUP HNK, JABLANICA		145	6,826	15,134
MUP HNK, KONJIC		350	14,681	31,409
MUP HNK, MOSTAR		922	49,176	124,332
MUP HNK, NEUM		5	755	2,591
MUP HNK, PROZOR/RAMA		28	3,426	9,931
MUP HNK, STOLAC		70	4,643	12,113
MUP HNK, ČAPLJINA		80	7,144	21,646
MUP HNK, ČITLUK		18	2,759	9,647
UKUPNO ZA MUP HNK		1,618	89,410	226,803
MUP KS				
MUP KS ODJELJENJE P.I.		0	296,274	798,640
MUP KS, HADŽIĆI		439	1,837	2,050
MUP KS, ILIDŽA		856	5,009	5,491

NADLEŽNI ORGAN	MJESEČNA PROIZVODNJA	AKTIVNE PUTNE ISPRAVE	UKUPNA PROIZVODNJA
MUP KS, ILIDŽA 2	502	1,686	1,958
MUP KS, ILIJAŠ	302	1,658	1,785
MUP KS, NOVO SARAJEVO	1,339	7,765	8,272
MUP KS, SARAJEVO CENTAR	1,261	7,206	7,697
MUP KS, SARAJEVO NOVI GRAD	2,289	12,018	13,153
MUP KS, SARAJEVO STARI GRAD	829	3,895	4,237
MUP KS, TRNOVO-FBIH	40	152	172
MUP KS, VOGOŠĆA	636	3,019	3,323
UKUPNO ZA MUP KS	8,493	340,519	846,778
MUP K10			
MUP K10, BOSANSKO GRAHOVO	8	933	2,155
MUP K10, DRVAR	40	3,244	7,760
MUP K10, GLAMOČ	13	1,645	4,043
MUP K10, KUPRES	11	841	2,622
MUP K10, LIVNO	65	6,533	22,254
MUP K10, TOMISLAVGRAD	33	3,631	12,139
UKUPNO ZA MUP K10	170	16,827	50,973
MUP ZHK			
MUP ZHK, GRUDE	24	3,579	11,422
MUP ZHK, LJUBUŠKI	43	4,479	15,238
MUP ZHK, POSUŠJE	23	3,867	13,483
MUP ZHK, ŠIROKI BRIJEG	35	5,337	17,934
UKUPNO ZA MUP ZHK	125	17,262	58,077
MUP SBK			
MUP SBK, BUGOJNO	384	21,153	50,532
MUP SBK, BUSOVAČA	88	6,972	15,942
MUP SBK, DOBRETIĆI	0	233	515
MUP SBK, DONJI VAKUF	162	10,531	24,344
MUP SBK, FOJNICA	125	5,872	13,377
MUP SBK, GORNJI VAKUF-USKOPLJE	178	9,189	22,434
MUP SBK, JAJCE	161	11,867	29,750
MUP SBK, KISELJAK	113	7,243	18,439
MUP SBK, KREŠEVO	11	1,202	3,132
MUP SBK, NOVI TRAVNIK	113	10,307	22,506
MUP SBK, TRAVNIK	536	30,758	69,944
MUP SBK, VITEZ	121	10,616	26,432
UKUPNO ZA MUP SBK	1,992	125,943	297,347
MUP ZDK			
MUP ZDK, BREZA	130	8,311	18,730
MUP ZDK, DOBOJ JUG	66	3,902	9,782
MUP ZDK, KAKANJ	409	25,555	56,131
MUP ZDK, MAGLAJ	320	16,076	39,332
MUP ZDK, OLOVO	52	5,075	10,891
MUP ZDK, TEŠANJ	679	36,079	86,697
MUP ZDK, USORA	11	1,317	3,429
MUP ZDK, VAREŠ	54	3,495	8,270
MUP ZDK, VISOKO	537	28,650	67,681
MUP ZDK, ZAVIDOVIĆI	488	29,226	70,790
MUP ZDK, ZENICA	1,583	81,694	193,432
MUP ZDK, ŽEPČE	169	12,144	30,504
UKUPNO ZA MUP ZDK	4,498	251,524	595,669
MUP RS, PU BANJA LUKA			
MUP REPUBLIKE SRPSKE, BANJA LUKA	3,356	163,049	419,155
MUP REPUBLIKE SRPSKE, KNEŽEVO	82	6,471	15,844

NADLEŽNI ORGAN	MJESEČNA PROIZVODNJA	AKTIVNE PUTNE ISPRAVE	UKUPNA PROIZVODNJA
MUP REPUBLIKE SRPSKE, KOTOR VAROŠ	214	14,526	35,075
MUP REPUBLIKE SRPSKE, LAKTAŠI	593	28,512	71,021
MUP REPUBLIKE SRPSKE, PRNJAVOR	656	31,402	82,603
MUP REPUBLIKE SRPSKE, ČELINAC	287	13,268	33,230
UKUPNO ZA MUP RS, PU BANJA LUKA	5,188	257,228	656,928
MUP RS, PU TREBINJE			
MUP REPUBLIKE SRPSKE, BERKOVIĆI	6	858	2,019
MUP REPUBLIKE SRPSKE, BILEĆA	82	6,771	15,146
MUP REPUBLIKE SRPSKE, GACKO	85	4,310	10,412
MUP REPUBLIKE SRPSKE, LJUBINJE	41	2,278	5,508
MUP REPUBLIKE SRPSKE, NEVESINJE	92	6,539	14,853
MUP REPUBLIKE SRPSKE, TREBINJE	526	24,900	62,403
UKUPNO ZA MUP RS, PU TREBINJE	832	45,656	110,341
MUP RS, PU ISTOČNO SARAJEVO			
MUP REPUBLIKE SRPSKE, HAN PIJESAK	21	1,506	3,803
MUP REPUBLIKE SRPSKE, ISTOČNI STARI GRAD	13	551	1,239
MUP REPUBLIKE SRPSKE, ISTOČNO NOVO SARAJEVO	421	18,090	41,721
MUP REPUBLIKE SRPSKE, ISTOČNO SARAJEVO	275	13,032	31,369
MUP REPUBLIKE SRPSKE, ROGATICA	81	4,493	11,178
MUP REPUBLIKE SRPSKE, SOKOLAC	103	5,806	14,093
MUP REPUBLIKE SRPSKE, TRNOVO	15	644	1,427
UKUPNO ZA MUP RS, PU ISTOČNO SARAJEVO	929	44,122	104,830
MUP REPUBLIKE SRPSKE, PU DOBOJ			
MUP REPUBLIKE SRPSKE, BROD	217	11,399	33,523
MUP REPUBLIKE SRPSKE, DERVENTA	445	21,570	56,704
MUP REPUBLIKE SRPSKE, DOBOJ	893	47,383	126,506
MUP REPUBLIKE SRPSKE, MODRIČA	457	20,959	55,194
MUP REPUBLIKE SRPSKE, PETROVO	71	4,375	11,339
MUP REPUBLIKE SRPSKE, STANARI	83	5,674	8,568
MUP REPUBLIKE SRPSKE, TESLIĆ	564	32,586	83,086
MUP REPUBLIKE SRPSKE, VUKOSAVLJE	52	3,172	7,971
UKUPNO ZA MUP REPUBLIKE SRPSKE, PU DOBOJ	2,782	147,118	382,891
MUP REPUBLIKE SRPSKE, PU BIJELJINA			
MUP REPUBLIKE SRPSKE, BIJELJINA	1,027	77,346	201,541
MUP REPUBLIKE SRPSKE, LOPARE	160	7,932	21,549
MUP REPUBLIKE SRPSKE, PELAGIĆEVO	35	3,157	8,546
MUP REPUBLIKE SRPSKE, UGLJEVIK	217	10,295	27,624
MUP REPUBLIKE SRPSKE, ŠAMAC	184	10,636	30,285
UKUPNO ZA MUP REPUBLIKE SRPSKE, PU BIJELJINA	1,623	109,366	289,545
MUP REPUBLIKE SRPSKE, PU PRIJEDOR			
MUP REPUBLIKE SRPSKE, KOSTAJNICA	50	3,582	10,595
MUP REPUBLIKE SRPSKE, KOZARSKA DUBICA	285	16,078	42,756
MUP REPUBLIKE SRPSKE, KRUPA NA UNI	6	982	2,156
MUP REPUBLIKE SRPSKE, NOVI GRAD	288	17,998	47,065
MUP REPUBLIKE SRPSKE, OŠTRA LUKA	29	2,396	6,482
MUP REPUBLIKE SRPSKE, PRIJEDOR	1,130	62,342	157,466
UKUPNO ZA MUP REPUBLIKE SRPSKE, PU PRIJEDOR	1,788	103,378	266,520
MUP REPUBLIKE SRPSKE, PU MRKONJIĆ GRAD			
MUP REPUBLIKE SRPSKE, ISTOČNI DRVAR	2	97	178
MUP REPUBLIKE SRPSKE, JEZERO	6	780	1,931

NADLEŽNI ORGAN	MJESEČNA PROIZVODNJA	AKTIVNE PUTNE ISPRAVE	UKUPNA PROIZVODNJA
MUP REPUBLIKE SRPSKE, KUPRES	1	128	297
MUP REPUBLIKE SRPSKE, MRKONJIĆ GRAD	211	13,353	34,908
MUP REPUBLIKE SRPSKE, PETROVAC	14	748	1,456
MUP REPUBLIKE SRPSKE, RIBNIK	68	3,736	8,561
MUP REPUBLIKE SRPSKE, ŠIPOVO	129	7,535	18,104
UKUPNO ZA MUP REPUBLIKE SRPSKE, PU MRKONJIĆ GRAD	431	26,377	65,435
MUP REPUBLIKE SRPSKE, PU ZVORNIK			
MUP REPUBLIKE SRPSKE, BRATUNAC	139	8,853	21,762
MUP REPUBLIKE SRPSKE, MILIĆI	75	4,516	11,358
MUP REPUBLIKE SRPSKE, OSMACI	35	2,172	5,740
MUP REPUBLIKE SRPSKE, SREBRENICA	44	4,349	10,030
MUP REPUBLIKE SRPSKE, VLASENICA	93	5,479	14,050
MUP REPUBLIKE SRPSKE, ZVORNIK	469	31,814	83,777
MUP REPUBLIKE SRPSKE, ŠEKOVIĆI	52	3,640	9,616
UKUPNO ZA MUP REPUBLIKE SRPSKE, PU ZVORNIK	907	60,823	156,333
MUP REPUBLIKE SRPSKE, PU FOČA			
MUP REPUBLIKE SRPSKE, FOČA	109	8,382	20,021
MUP REPUBLIKE SRPSKE, KALINOVIK	17	691	1,679
MUP REPUBLIKE SRPSKE, NOVO GORAŽDE	14	556	1,526
MUP REPUBLIKE SRPSKE, RUDO	26	1,850	4,214
MUP REPUBLIKE SRPSKE, VIŠEGRAD	67	4,683	11,909
MUP REPUBLIKE SRPSKE, ČAJNIČE	19	1,670	4,226
UKUPNO ZA MUP REPUBLIKE SRPSKE, PU FOČA	252	17,832	43,575
VLADA BRČKO DISTRIKTA BIH, JAVNI REGISTAR			
BRČKO, ODJELJENJE P.I.	1,158	59,823	160,767
UKUPNO ZA VLADA BRČKO DISTRIKTA BIH, JAVNI REGISTAR	1,158	59,823	160,767
MUP RS, PU GRADIŠKA			
MUP REPUBLIKE SRPSKE, GRADIŠKA	846	42,191	109,098
MUP REPUBLIKE SRPSKE, SRBAC	248	13,806	34,893
UKUPNO ZA MUP RS, PU GRADIŠKA	1,094	55,997	143,991
MVP/MIP BiH			
MIP/MVP - IZDAVANJE DIPLOMATSKIH P.I.	40	1,254	6,449
UKUPNO ZA MVP/MIP BiH	40	1,254	6,449
MCP BiH			
MCP - IZDAVANJE SLUŽBENIH P.I.	55	1,459	6,674
UKUPNO ZA MCP BiH	55	1,459	6,674
UKUPNO PROIZVEDENIH PUTNIH ISPRAVA ZA NADLEŽNE ORGANE U BIH	45,830	2,369,800	6,031,999

Pregled mjesečne i ukupne proizvodnje putnih isprava u BiH po nadležnim organima



2. Pregled podataka o proizvodnji putnih isprava za diplomatsko-konzularna predstavništva BiH

DIPLOMATSKO-KONZULARNA PREDSTAVNIŠTVA	MJESEČNA PROIZVODNJA	UKUPNA PROIZVODNJA
DKP BEČ - D lokacija	618	74,531
DKP MINHEN - D lokacija	361	52,079
DKP FRANKFURT - D lokacija	879	80,771
DKP ŠTUTGART - D lokacija	621	54,524
DKP ČIKAGO - D lokacija	21	18,222
DKP BEOGRAD - D lokacija	7	1,419
DKP BERLIN - D lokacija	245	31,279
DKP BERN - D lokacija	160	38,330
DKP BRISEL - D lokacija	2	7,026
DKP KOPENHAGEN - D lokacija	72	9,380
DKP LJUBLJANA - D lokacija	299	27,316
DKP LONDON - D lokacija	12	1,666
DKP MILANO - D lokacija	81	20,107
DKP OSLO - D lokacija	11	5,537
DKP OTTAWA - D lokacija	11	1,960
DKP PARIZ - D lokacija	33	4,090
DKP PRAG - D lokacija	23	2,392
DKP STOCKHOLM - D lokacija	147	9,671
DKP WASHINGTON - D lokacija	38	11,351
DKP ZAGREB - D lokacija	41	4,004
DKP PODGORICA - D lokacija	27	2,198
DKP CANBERRA - D LOKACIJA	8	1,551
DKP KUWAIT - D LOKACIJA	1	7
DKP RIM - D LOKACIJA	43	4,641
DKP DOHA - D LOKACIJA	4	277
DKP ISTANBUL - D LOKACIJA	16	1,546
DKP DEN HAAG, D LOKACIJA	26	2,719
DKP ABU DHABI - D LOKACIJA	14	296
UKUPNO PROIZVEDENIH PUTNIH ISPRAVA ZA DIPLOMATSKO-KONZULARNA PREDSTAVNIŠTVA BIH	3,821	468,890

3. Rekapitulacija proizvedenih putnih isprava

REKAPTULACIJA PROIZVODNJE PUTNIH ISPRAVA	MJESEČNA PROIZVODNJA	UKUPNA PROIZVODNJA
ZA NADLEŽNE ORGANE U BiH	45,830	6,031,999
ZA DIPLOMATSKO-KONZULARNA PREDSTAVNIŠTVA	3,821	478,686
UKUPNA PROIZVODNJA:	49,651	6,510,685

Procentualni pregled dosadasnje proizvodnje putnih isprava za nadležne organe u BiH i diplomatsko konzularna predstavništva

