



## ID BILTEN ZA MJESEC 03.2026 godine

### A. PROIZVODNJA LIČNIH KARATA / OSOBNIH ISKAZNICA I VOZAČKIH DOZVOLA

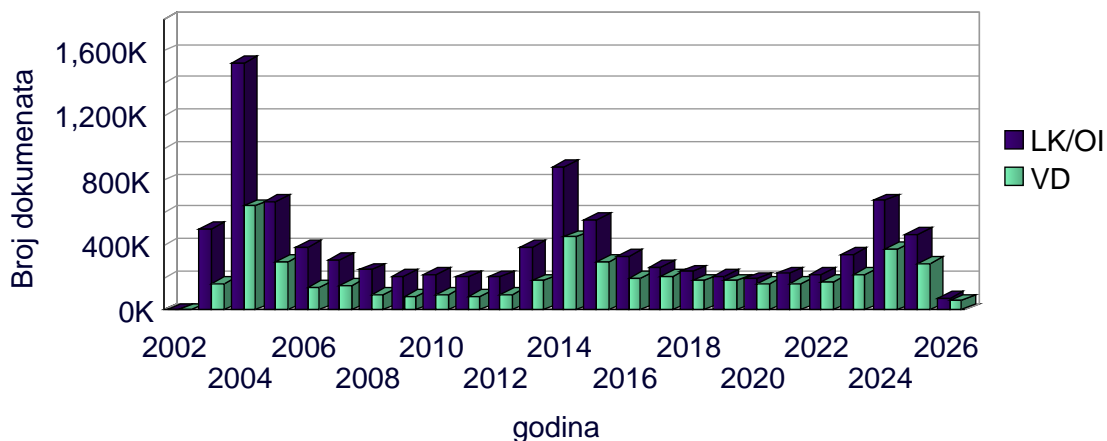
#### 1. Pregled proizvodnje dokumenata (LK/OI i VD) za tekuću godinu u Agenciji za identifikacione dokumente, evidenciju i razmjenu podataka BiH

MJESEC i GODINA	LK/OI	VD	UKUPNO MJESEČNO
01.2026	25,641	15,904	41,545
02.2026	24,000	18,919	42,919
03.2026	24,613	19,185	43,798
<b>UKUPNO</b>	<b>74,254</b>	<b>54,008</b>	<b>128,262</b>

#### 2. Pregled proizvedenih LK/OI i VD od početka rada elektronskog sistema izrade ličnih /osobnih dokumenata

<b>UKUPNO</b>	9,543,042	4,968,026	14,511,068
---------------	-----------	-----------	------------

<b>MJESEČNI PROSJEK</b>	<b>34,082</b>	<b>17,743</b>
<b>MJESEČNI MAKSIMUM</b>	<b>165,076</b>	<b>86,300</b>



**Napomena:** Oznaka K označava proizvodnju u hiljadama

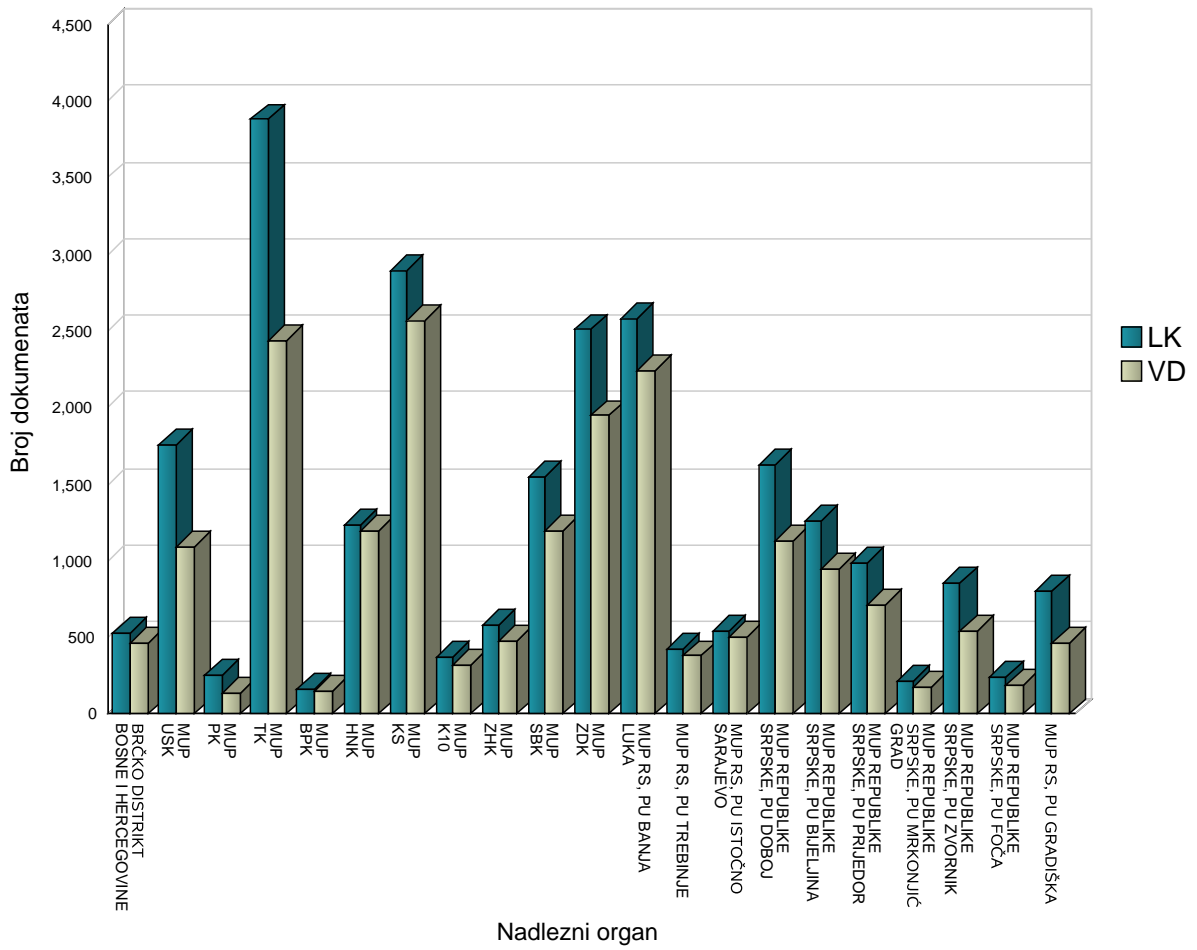
### 3. Mjesečni pregled proizvedenih LK/OI i VD za nadležne organe u BiH

NADLEŽNI ORGAN	LK	VD	UKUPNO PO NADLEŽNOM ORGANU
<b>BRČKO DISTRIKT BOSNE I HERCEGOVINE</b>			
VLADA BRČKO DISTRIKTA BIH, JAVNI REGISTAR	526	466	992
<b>UKUPNO ZA BRČKO DISTRIKT BOSNE I HERCEGOVINE</b>	<b>526</b>	<b>466</b>	<b>992</b>
<b>MUP USK</b>			
MUP USK, BIHAĆ	372	291	663
MUP USK, BOSANSKA KRUPA	166	96	262
MUP USK, BOSANSKI PETROVAC	38	33	71
MUP USK, BUŽIM	96	55	151
MUP USK, CAZIN	452	246	698
MUP USK, KLJUČ	105	57	162
MUP USK, SANSKI MOST	223	103	326
MUP USK, VELIKA KLADUŠA	303	211	514
<b>UKUPNO ZA MUP USK</b>	<b>1,755</b>	<b>1,092</b>	<b>2,847</b>
<b>MUP PK</b>			
MUP PK, DOMALJEVAC/ŠAMAC	38	11	49
MUP PK, ODŽAK	101	55	156
MUP PK, ORAŠJE	110	71	181
<b>UKUPNO ZA MUP PK</b>	<b>249</b>	<b>137</b>	<b>386</b>
<b>MUP TK</b>			
MUP TK, BANOVIĆI	206	131	337
MUP TK, ČELIĆ	108	47	155
MUP TK, DOBOJ ISTOK	100	73	173
MUP TK, GRAČANICA	353	269	622
MUP TK, GRADAČAC	382	240	622
MUP TK, KALESIJA	359	168	527
MUP TK, KLADANJ	148	51	199
MUP TK, LUKAVAC	299	214	513
MUP TK, SAPNA	112	45	157
MUP TK, SREBRENİK	354	211	565
MUP TK, TEOČAK	40	32	72
MUP TK, TUZLA	774	608	1,382
MUP TK, ŽIVINICE	643	348	991
<b>UKUPNO ZA MUP TK</b>	<b>3,878</b>	<b>2,437</b>	<b>6,315</b>
<b>MUP BPK</b>			
MUP BPK, GORAŽDE	164	146	310
<b>UKUPNO ZA MUP BPK</b>	<b>164</b>	<b>146</b>	<b>310</b>
<b>MUP HNK</b>			
MUP HNK, ČAPLJINA	148	134	282
MUP HNK, ČITLUK	117	124	241
MUP HNK, JABLANICA	60	55	115
MUP HNK, KONJIC	141	118	259
MUP HNK, MOSTAR	586	640	1,226
MUP HNK, NEUM	26	28	54
MUP HNK, PROZOR/RAMA	77	44	121
MUP HNK, STOLAC	83	53	136
<b>UKUPNO ZA MUP HNK</b>	<b>1,238</b>	<b>1,196</b>	<b>2,434</b>
<b>MUP KS</b>			
MUP KS, HADŽIĆI	149	138	287
MUP KS, ILIDŽA	345	313	658
MUP KS, ILIDŽA 2	153	39	192

NADLEŽNI ORGAN	LK	VD	UKUPNO PO NADLEŽNOM ORGANU
MUP KS, ILIJAŠ	139	118	257
MUP KS, NOVO SARAJEVO	446	435	881
MUP KS, SARAJEVO CENTAR	385	410	795
MUP KS, SARAJEVO NOVI GRAD	789	702	1,491
MUP KS, SARAJEVO STARI GRAD	247	232	479
MUP KS, TRNOVO-FBIH	15	14	29
MUP KS, VOGOŠĆA	227	164	391
<b>UKUPNO ZA MUP KS</b>	<b>2,895</b>	<b>2,565</b>	<b>5,460</b>
<b>MUP K10</b>			
MUP K10, BOSANSKO GRAHOVO	6	8	14
MUP K10, DRVAR	58	50	108
MUP K10, GLAMOČ	21	18	39
MUP K10, KUPRES	23	15	38
MUP K10, LIVNO	145	127	272
MUP K10, TOMISLAVGRAD	122	100	222
<b>UKUPNO ZA MUP K10</b>	<b>375</b>	<b>318</b>	<b>693</b>
<b>MUP ZHK</b>			
MUP ZHK, GRUDE	95	63	158
MUP ZHK, LJUBUŠKI	158	129	287
MUP ZHK, POSUŠJE	134	107	241
MUP ZHK, ŠIROKI BRIJEG	198	180	378
<b>UKUPNO ZA MUP ZHK</b>	<b>585</b>	<b>479</b>	<b>1,064</b>
<b>MUP SBK</b>			
MUP SBK, BUGOJNO	179	135	314
MUP SBK, BUSOVAČA	114	96	210
MUP SBK, DOBRETIĆI	7	1	8
MUP SBK, DONJI VAKUF	102	71	173
MUP SBK, FOJNICA	78	45	123
MUP SBK, GORNJI VAKUF-USKOPLJE	126	86	212
MUP SBK, JAJCE	142	129	271
MUP SBK, KISELJAK	104	109	213
MUP SBK, KREŠEVO	33	32	65
MUP SBK, NOVI TRAVNIK	149	93	242
MUP SBK, TRAVNIK	340	255	595
MUP SBK, VITEZ	169	147	316
<b>UKUPNO ZA MUP SBK</b>	<b>1,543</b>	<b>1,199</b>	<b>2,742</b>
<b>MUP ZDK</b>			
MUP ZDK, BREZA	67	53	120
MUP ZDK, DOBOJ JUG	28	26	54
MUP ZDK, KAKANJ	280	195	475
MUP ZDK, MAGLAJ	142	115	257
MUP ZDK, OLOVO	68	34	102
MUP ZDK, TEŠANJ	341	296	637
MUP ZDK, USORA	45	18	63
MUP ZDK, VAREŠ	37	34	71
MUP ZDK, VISOKO	271	231	502
MUP ZDK, ZAVIDOVIĆI	286	179	465
MUP ZDK, ZENICA	727	622	1,349
MUP ZDK, ŽEPČE	215	143	358
<b>UKUPNO ZA MUP ZDK</b>	<b>2,507</b>	<b>1,946</b>	<b>4,453</b>
<b>MUP RS, PU BANJA LUKA</b>			
MUP REPUBLIKE SRPSKE, BANJA LUKA	1,366	1,459	2,825
MUP REPUBLIKE SRPSKE, ČELINAC	92	87	179
MUP REPUBLIKE SRPSKE, KNEŽEVO	69	30	99
MUP REPUBLIKE SRPSKE, KOTOR VAROŠ	180	77	257
MUP REPUBLIKE SRPSKE, LAKTAŠI	586	370	956
MUP REPUBLIKE SRPSKE, PRNJAVOR	283	211	494
<b>UKUPNO ZA MUP RS, PU BANJA LUKA</b>	<b>2,576</b>	<b>2,234</b>	<b>4,810</b>

NADLEŽNI ORGAN	LK	VD	UKUPNO PO NADLEŽNOM ORGANU
<b>MUP RS, PU TREBINJE</b>			
MUP REPUBLIKE SRPSKE, BERKOVIĆI	14	9	23
MUP REPUBLIKE SRPSKE, BILEČA	74	49	123
MUP REPUBLIKE SRPSKE, GACKO	51	37	88
MUP REPUBLIKE SRPSKE, LJUBINJE	12	11	23
MUP REPUBLIKE SRPSKE, NEVESINJE	62	74	136
MUP REPUBLIKE SRPSKE, TREBINJE	215	199	414
<b>UKUPNO ZA MUP RS, PU TREBINJE</b>	<b>428</b>	<b>379</b>	<b>807</b>
<b>MUP RS, PU ISTOČNO SARAJEVO</b>			
MUP REPUBLIKE SRPSKE, HAN PIJESAK	25	21	46
MUP REPUBLIKE SRPSKE, ISTOČNI STARI GRAD	16	11	27
MUP REPUBLIKE SRPSKE, ISTOČNO NOVO SARAJEVO	270	208	478
MUP REPUBLIKE SRPSKE, ISTOČNO SARAJEVO	111	133	244
MUP REPUBLIKE SRPSKE, ROGATICA	58	58	116
MUP REPUBLIKE SRPSKE, SOKOLAC	56	60	116
MUP REPUBLIKE SRPSKE, TRNOVO	9	7	16
<b>UKUPNO ZA MUP RS, PU ISTOČNO SARAJEVO</b>	<b>545</b>	<b>498</b>	<b>1,043</b>
<b>MUP REPUBLIKE SRPSKE, PU DOBOJ</b>			
MUP REPUBLIKE SRPSKE, BROD	80	80	160
MUP REPUBLIKE SRPSKE, DERVENTA	220	175	395
MUP REPUBLIKE SRPSKE, DOBOJ	477	358	835
MUP REPUBLIKE SRPSKE, MODRIČA	198	153	351
MUP REPUBLIKE SRPSKE, PETROVO	44	28	72
MUP REPUBLIKE SRPSKE, STANARI	182	87	269
MUP REPUBLIKE SRPSKE, TESLIĆ	396	231	627
MUP REPUBLIKE SRPSKE, VUKOSAVLJE	27	18	45
<b>UKUPNO ZA MUP REPUBLIKE SRPSKE, PU DOBOJ</b>	<b>1,624</b>	<b>1,130</b>	<b>2,754</b>
<b>MUP REPUBLIKE SRPSKE, PU BIJELJINA</b>			
MUP REPUBLIKE SRPSKE, BIJELJINA	857	688	1,545
MUP REPUBLIKE SRPSKE, LOPARE	135	73	208
MUP REPUBLIKE SRPSKE, PELAGIĆEVO	47	24	71
MUP REPUBLIKE SRPSKE, ŠAMAC	112	87	199
MUP REPUBLIKE SRPSKE, UGLJEVIK	104	79	183
<b>UKUPNO ZA MUP REPUBLIKE SRPSKE, PU BIJELJINA</b>	<b>1,255</b>	<b>951</b>	<b>2,206</b>
<b>MUP REPUBLIKE SRPSKE, PU PRIJEDOR</b>			
MUP REPUBLIKE SRPSKE, KOSTAJNICA	27	28	55
MUP REPUBLIKE SRPSKE, KOZARSKA DUBICA	117	103	220
MUP REPUBLIKE SRPSKE, KRUPA NA UNI	13	7	20
MUP REPUBLIKE SRPSKE, NOVI GRAD	164	137	301
MUP REPUBLIKE SRPSKE, OŠTRA LUKA	27	11	38
MUP REPUBLIKE SRPSKE, PRIJEDOR	632	427	1,059
<b>UKUPNO ZA MUP REPUBLIKE SRPSKE, PU PRIJEDOR</b>	<b>980</b>	<b>713</b>	<b>1,693</b>
<b>MUP REPUBLIKE SRPSKE, PU MRKONJIĆ GRAD</b>			
MUP REPUBLIKE SRPSKE, ISTOČNI DRVAR	1	0	1
MUP REPUBLIKE SRPSKE, JEZERO	8	4	12
MUP REPUBLIKE SRPSKE, KUPRES	3	2	5
MUP REPUBLIKE SRPSKE, MRKONJIĆ GRAD	90	88	178
MUP REPUBLIKE SRPSKE, PETROVAC	14	6	20
MUP REPUBLIKE SRPSKE, RIBNIK	46	29	75
MUP REPUBLIKE SRPSKE, ŠIPOVO	53	50	103

NADLEŽNI ORGAN	LK	VD	UKUPNO PO NADLEŽNOM ORGANU
<b>UKUPNO ZA MUP REPUBLIKE SRPSKE, PU MRKONJIĆ GRAD</b>	<b>215</b>	<b>179</b>	<b>394</b>
<b>MUP REPUBLIKE SRPSKE, PU ZVORNIK</b>			
MUP REPUBLIKE SRPSKE, BRATUNAC	205	117	322
MUP REPUBLIKE SRPSKE, MILIĆI	74	44	118
MUP REPUBLIKE SRPSKE, OSMACI	20	10	30
MUP REPUBLIKE SRPSKE, SREBRENICA	60	40	100
MUP REPUBLIKE SRPSKE, ŠEKOVIĆI	47	24	71
MUP REPUBLIKE SRPSKE, VLAŠENICA	77	42	119
MUP REPUBLIKE SRPSKE, ZVORNIK	369	260	629
<b>UKUPNO ZA MUP REPUBLIKE SRPSKE, PU ZVORNIK</b>	<b>852</b>	<b>537</b>	<b>1,389</b>
<b>MUP REPUBLIKE SRPSKE, PU FOČA</b>			
MUP REPUBLIKE SRPSKE, ČAJNIČE	29	16	45
MUP REPUBLIKE SRPSKE, FOČA	101	77	178
MUP REPUBLIKE SRPSKE, KALINOVIK	13	12	25
MUP REPUBLIKE SRPSKE, NOVO GORAŽDE	16	13	29
MUP REPUBLIKE SRPSKE, RUDO	42	19	61
MUP REPUBLIKE SRPSKE, VIŠEGRAD	45	47	92
<b>UKUPNO ZA MUP REPUBLIKE SRPSKE, PU FOČA</b>	<b>246</b>	<b>184</b>	<b>430</b>
<b>MUP RS, PU GRADIŠKA</b>			
MUP REPUBLIKE SRPSKE, GRADIŠKA	664	369	1,033
MUP REPUBLIKE SRPSKE, SRBAC	137	89	226
<b>UKUPNO ZA MUP RS, PU GRADIŠKA</b>	<b>801</b>	<b>458</b>	<b>1,259</b>
<b>UKUPNO u BiH</b>	<b>25,237</b>	<b>19,244</b>	<b>44,481</b>



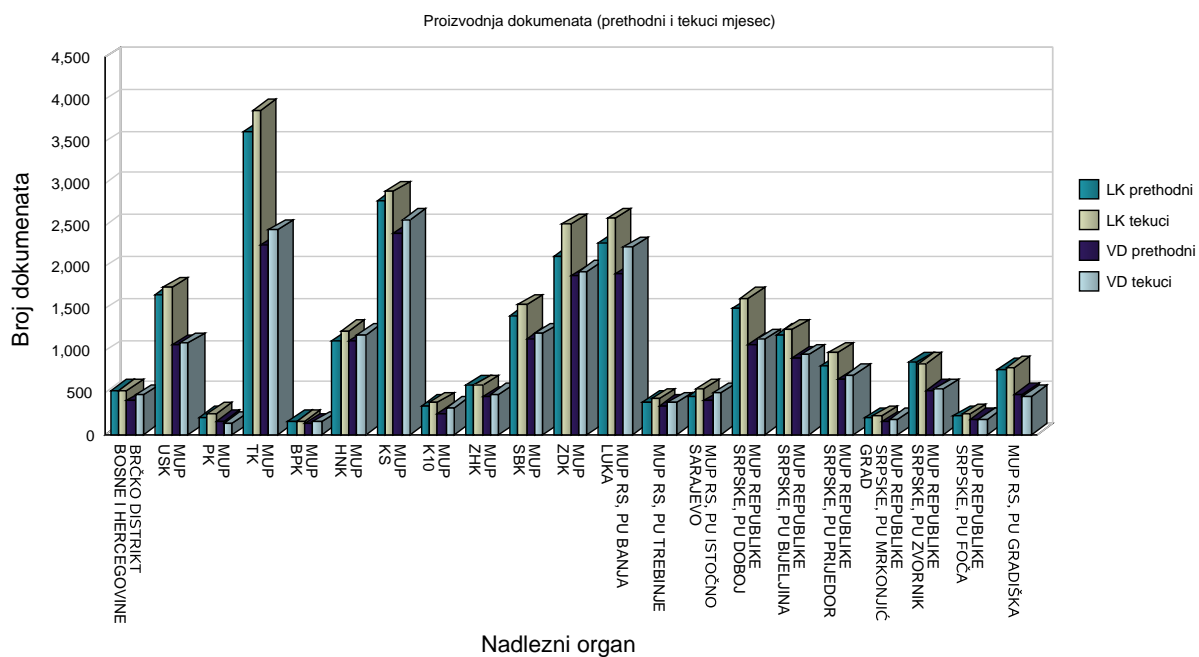
#### 4. Usporedni podaci o proizvodnji LK/OI i VD za nadležne organe u BiH- za tekući i prethodni mjesec

NADLEŽNI ORGAN	PRETHODNI MJESEC		TEKUĆI MJESEC	
	LK/OI	VD	LK/OI	VD
BRČKO DISTRIKT BOSNE I HERCEGOVINE				
VLADA BRČKO DISTRIKTA BIH, JAVNI REGISTAR	525	399	526	466
<b>UKUPNO ZA BRČKO DISTRIKT BOSNE I HERCEGOVINE</b>	<b>525</b>	<b>399</b>	<b>526</b>	<b>466</b>
MUP USK				
MUP USK, BIHAĆ	332	254	372	291
MUP USK, BOSANSKA KRUPA	145	95	166	96
MUP USK, BOSANSKI PETROVAC	31	24	38	33
MUP USK, BUŽIM	118	77	96	55
MUP USK, CAZIN	472	257	452	246
MUP USK, KLJUČ	86	41	105	57
MUP USK, SANSKI MOST	195	102	223	103
MUP USK, VELIKA KLADUŠA	295	217	303	211
<b>UKUPNO ZA MUP USK</b>	<b>1,674</b>	<b>1,067</b>	<b>1,755</b>	<b>1,092</b>
MUP PK				
MUP PK, DOMALJEVAC/ŠAMAC	13	10	38	11
MUP PK, ODŽAK	96	57	101	55
MUP PK, ORAŠJE	96	89	110	71
<b>UKUPNO ZA MUP PK</b>	<b>205</b>	<b>156</b>	<b>249</b>	<b>137</b>
MUP TK				
MUP TK, BANOVIĆI	176	122	206	131
MUP TK, ČELIĆ	117	60	108	47
MUP TK, DOBOJ ISTOK	93	53	100	73
MUP TK, GRAČANICA	335	221	353	269
MUP TK, GRADAČAC	406	194	382	240
MUP TK, KALESIJA	328	152	359	168
MUP TK, KLADANJ	115	46	148	51
MUP TK, LUKAVAC	277	204	299	214
MUP TK, SAPNA	89	41	112	45
MUP TK, SREBRENİK	300	216	354	211
MUP TK, TEOČAK	39	27	40	32
MUP TK, TUZLA	772	575	774	608
MUP TK, ŽIVINICE	578	353	643	348
<b>UKUPNO ZA MUP TK</b>	<b>3,625</b>	<b>2,264</b>	<b>3,878</b>	<b>2,437</b>
MUP BPK				
MUP BPK, GORAŽDE	157	131	164	146
<b>UKUPNO ZA MUP BPK</b>	<b>157</b>	<b>131</b>	<b>164</b>	<b>146</b>
MUP HNK				
MUP HNK, ČAPLJINA	117	111	148	134
MUP HNK, ČITLUK	115	123	117	124
MUP HNK, JABLANICA	59	47	60	55
MUP HNK, KONJIC	126	127	141	118
MUP HNK, MOSTAR	524	606	586	640
MUP HNK, NEUM	34	12	26	28
MUP HNK, PROZOR/RAMA	97	41	77	44
MUP HNK, STOLAC	55	50	83	53
<b>UKUPNO ZA MUP HNK</b>	<b>1,127</b>	<b>1,117</b>	<b>1,238</b>	<b>1,196</b>
MUP KS				
MUP KS, HADŽIĆI	140	128	149	138
MUP KS, ILIDŽA	357	262	345	313
MUP KS, ILIDŽA 2	137	98	153	39
MUP KS, ILIJAŠ	157	112	139	118
MUP KS, NOVO SARAJEVO	448	406	446	435
MUP KS, SARAJEVO CENTAR	357	368	385	410
MUP KS, SARAJEVO NOVI GRAD	747	669	789	702

NADLEŽNI ORGAN	PRETHODNI MJESEC		TEKUĆI MJESEC	
	LK/OI	VD	LK/OI	VD
MUP KS, SARAJEVO STARI GRAD	226	199	247	232
MUP KS, TRNOVO-FBIH	9	15	15	14
MUP KS, VOGOŠĆA	218	149	227	164
<b>UKUPNO ZA MUP KS</b>	<b>2,796</b>	<b>2,406</b>	<b>2,895</b>	<b>2,565</b>
MUP K10				
MUP K10, BOSANSKO GRAHOVO	11	4	6	8
MUP K10, DRVAR	54	22	58	50
MUP K10, GLAMOČ	25	17	21	18
MUP K10, KUPRES	16	7	23	15
MUP K10, LIVNO	123	123	145	127
MUP K10, TOMISLAVGRAD	118	79	122	100
<b>UKUPNO ZA MUP K10</b>	<b>347</b>	<b>252</b>	<b>375</b>	<b>318</b>
MUP ZHK				
MUP ZHK, GRUDE	121	69	95	63
MUP ZHK, LJUBUŠKI	137	118	158	129
MUP ZHK, POSUŠJE	129	86	134	107
MUP ZHK, ŠIROKI BRIJEG	203	169	198	180
<b>UKUPNO ZA MUP ZHK</b>	<b>590</b>	<b>442</b>	<b>585</b>	<b>479</b>
MUP SBK				
MUP SBK, BUGOJNO	185	135	179	135
MUP SBK, BUSOVAČA	106	75	114	96
MUP SBK, DOBRETIĆI	10	1	7	1
MUP SBK, DONJI VAKUF	73	41	102	71
MUP SBK, FOJNICA	57	55	78	45
MUP SBK, GORNJI VAKUF-USKOPLJE	120	81	126	86
MUP SBK, JAJCE	144	108	142	129
MUP SBK, KISELJAK	94	117	104	109
MUP SBK, KREŠEVO	22	20	33	32
MUP SBK, NOVI TRAVNIK	144	123	149	93
MUP SBK, TRAVNIK	301	258	340	255
MUP SBK, VITEZ	162	130	169	147
<b>UKUPNO ZA MUP SBK</b>	<b>1,418</b>	<b>1,144</b>	<b>1,543</b>	<b>1,199</b>
MUP ZDK				
MUP ZDK, BREZA	59	57	67	53
MUP ZDK, DOBOJ JUG	33	26	28	26
MUP ZDK, KAKANJ	215	203	280	195
MUP ZDK, MAGLAJ	124	115	142	115
MUP ZDK, OLOVO	41	48	68	34
MUP ZDK, TEŠANJ	278	252	341	296
MUP ZDK, USORA	30	9	45	18
MUP ZDK, VAREŠ	44	34	37	34
MUP ZDK, VISOKO	239	269	271	231
MUP ZDK, ZAVIDOVIĆI	216	180	286	179
MUP ZDK, ZENICA	670	576	727	622
MUP ZDK, ŽEPČE	187	118	215	143
<b>UKUPNO ZA MUP ZDK</b>	<b>2,136</b>	<b>1,887</b>	<b>2,507</b>	<b>1,946</b>
MUP RS, PU BANJA LUKA				
MUP REPUBLIKE SRPSKE, BANJA LUKA	1,214	1,244	1,366	1,459
MUP REPUBLIKE SRPSKE, ČELINAC	84	72	92	87
MUP REPUBLIKE SRPSKE, KNEŽEVO	60	43	69	30
MUP REPUBLIKE SRPSKE, KOTOR VAROŠ	156	95	180	77
MUP REPUBLIKE SRPSKE, LAKTAŠI	529	300	586	370
MUP REPUBLIKE SRPSKE, PRNJAVOR	249	165	283	211
<b>UKUPNO ZA MUP RS, PU BANJA LUKA</b>	<b>2,292</b>	<b>1,919</b>	<b>2,576</b>	<b>2,234</b>
MUP RS, PU TREBINJE				
MUP REPUBLIKE SRPSKE, BERKOVIĆI	10	4	14	9
MUP REPUBLIKE SRPSKE, BILEĆA	61	36	74	49
MUP REPUBLIKE SRPSKE, GACKO	52	30	51	37
MUP REPUBLIKE SRPSKE, LJUBINJE	15	22	12	11

NADLEŽNI ORGAN	PRETHODNI MJESEC		TEKUĆI MJESEC	
	LK/OI	VD	LK/OI	VD
MUP REPUBLIKE SRPSKE, NEVESINJE	73	68	62	74
MUP REPUBLIKE SRPSKE, TREBINJE	183	186	215	199
<b>UKUPNO ZA MUP RS, PU TREBINJE</b>	<b>394</b>	<b>346</b>	<b>428</b>	<b>379</b>
MUP RS, PU ISTOČNO SARAJEVO				
MUP REPUBLIKE SRPSKE, HAN PIJESAK	23	26	25	21
MUP REPUBLIKE SRPSKE, ISTOČNI STARI GRAD	12	7	16	11
MUP REPUBLIKE SRPSKE, ISTOČNO NOVO SARAJEVO	188	165	270	208
MUP REPUBLIKE SRPSKE, ISTOČNO SARAJEVO	111	111	111	133
MUP REPUBLIKE SRPSKE, ROGATICA	48	36	58	58
MUP REPUBLIKE SRPSKE, SOKOLAC	71	48	56	60
MUP REPUBLIKE SRPSKE, TRNOVO	2	5	9	7
<b>UKUPNO ZA MUP RS, PU ISTOČNO SARAJEVO</b>	<b>455</b>	<b>398</b>	<b>545</b>	<b>498</b>
MUP REPUBLIKE SRPSKE, PU DOBOJ				
MUP REPUBLIKE SRPSKE, BROD	79	57	80	80
MUP REPUBLIKE SRPSKE, DERVENTA	193	149	220	175
MUP REPUBLIKE SRPSKE, DOBOJ	450	404	477	358
MUP REPUBLIKE SRPSKE, MODRIČA	141	137	198	153
MUP REPUBLIKE SRPSKE, PETROVO	58	32	44	28
MUP REPUBLIKE SRPSKE, STANARI	210	110	182	87
MUP REPUBLIKE SRPSKE, TESLIĆ	348	181	396	231
MUP REPUBLIKE SRPSKE, VUKOSAVLJE	22	12	27	18
<b>UKUPNO ZA MUP REPUBLIKE SRPSKE, PU DOBOJ</b>	<b>1,501</b>	<b>1,082</b>	<b>1,624</b>	<b>1,130</b>
MUP REPUBLIKE SRPSKE, PU BIJELJINA				
MUP REPUBLIKE SRPSKE, BIJELJINA	855	684	857	688
MUP REPUBLIKE SRPSKE, LOPARE	103	68	135	73
MUP REPUBLIKE SRPSKE, PELAGIĆEVO	46	21	47	24
MUP REPUBLIKE SRPSKE, ŠAMAC	117	64	112	87
MUP REPUBLIKE SRPSKE, UGLJEVIK	70	75	104	79
<b>UKUPNO ZA MUP REPUBLIKE SRPSKE, PU BIJELJINA</b>	<b>1,191</b>	<b>912</b>	<b>1,255</b>	<b>951</b>
MUP REPUBLIKE SRPSKE, PU PRIJEDOR				
MUP REPUBLIKE SRPSKE, KOSTAJNICA	42	8	27	28
MUP REPUBLIKE SRPSKE, KOZARSKA DUBICA	105	120	117	103
MUP REPUBLIKE SRPSKE, KRUPA NA UNI	11	2	13	7
MUP REPUBLIKE SRPSKE, NOVI GRAD	146	106	164	137
MUP REPUBLIKE SRPSKE, OŠTRA LUKA	18	11	27	11
MUP REPUBLIKE SRPSKE, PRIJEDOR	492	412	632	427
<b>UKUPNO ZA MUP REPUBLIKE SRPSKE, PU PRIJEDOR</b>	<b>814</b>	<b>659</b>	<b>980</b>	<b>713</b>
MUP REPUBLIKE SRPSKE, PU MRKONJIĆ GRAD				
MUP REPUBLIKE SRPSKE, ISTOČNI DRVAR	1	0	1	0
MUP REPUBLIKE SRPSKE, JEZERO	7	4	8	4
MUP REPUBLIKE SRPSKE, KUPRES	2	0	3	2
MUP REPUBLIKE SRPSKE, MRKONJIĆ GRAD	91	72	90	88
MUP REPUBLIKE SRPSKE, PETROVAC	4	9	14	6
MUP REPUBLIKE SRPSKE, RIBNIK	38	26	46	29
MUP REPUBLIKE SRPSKE, ŠIPOVO	49	43	53	50
<b>UKUPNO ZA MUP REPUBLIKE SRPSKE, PU MRKONJIĆ GRAD</b>	<b>192</b>	<b>154</b>	<b>215</b>	<b>179</b>
MUP REPUBLIKE SRPSKE, PU ZVORNIK				
MUP REPUBLIKE SRPSKE, BRATUNAC	217	112	205	117
MUP REPUBLIKE SRPSKE, MILIĆI	82	47	74	44
MUP REPUBLIKE SRPSKE, OSMACI	22	13	20	10
MUP REPUBLIKE SRPSKE, SREBRENICA	77	40	60	40
MUP REPUBLIKE SRPSKE, ŠEKOVIĆI	57	27	47	24
MUP REPUBLIKE SRPSKE, VLAŠENICA	55	43	77	42
MUP REPUBLIKE SRPSKE, ZVORNIK	352	241	369	260
<b>UKUPNO ZA MUP REPUBLIKE SRPSKE, PU ZVORNIK</b>	<b>862</b>	<b>523</b>	<b>852</b>	<b>537</b>
MUP REPUBLIKE SRPSKE, PU FOČA				
MUP REPUBLIKE SRPSKE, ČAJNIČE	34	24	29	16
MUP REPUBLIKE SRPSKE, FOČA	68	73	101	77

NADLEŽNI ORGAN	PRETHODNI MJESEC		TEKUĆI MJESEC	
	LK/OI	VD	LK/OI	VD
MUP REPUBLIKE SRPSKE, KALINOVIK	13	7	13	12
MUP REPUBLIKE SRPSKE, NOVO GORAŽDE	7	6	16	13
MUP REPUBLIKE SRPSKE, RUDO	43	20	42	19
MUP REPUBLIKE SRPSKE, VIŠEGRAD	55	49	45	47
<b>UKUPNO ZA MUP REPUBLIKE SRPSKE, PU FOČA</b>	<b>220</b>	<b>179</b>	<b>246</b>	<b>184</b>
MUP RS, PU GRADIŠKA				
MUP REPUBLIKE SRPSKE, GRADIŠKA	616	357	664	369
MUP REPUBLIKE SRPSKE, SRBAC	164	120	137	89
<b>UKUPNO ZA MUP RS, PU GRADIŠKA</b>	<b>780</b>	<b>477</b>	<b>801</b>	<b>458</b>
<b>UKUPNO za sve nadležne organe u BiH</b>	<b>23,301</b>	<b>17,914</b>	<b>25,237</b>	<b>19,244</b>



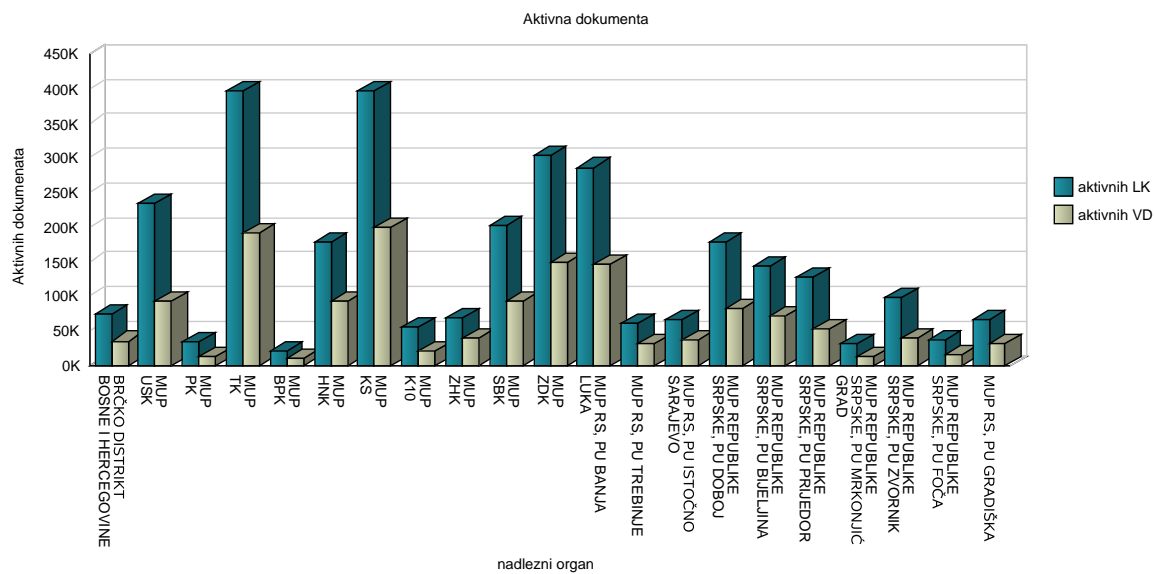
## 5. Podaci o ukupnom broju aktivnih LK/OI i VD za nadležne organe u BiH

NADLEŽNI ORGAN	LK/OI	VD
BRČKO DISTRIKT BOSNE I HERCEGOVINE		
VLADA BRČKO DISTRIKTA BIH, JAVNI REGISTAR	75,000	35,309
<b>UKUPNO ZA BRČKO DISTRIKT BOSNE I HERCEGOVINE</b>	<b>75,000</b>	<b>35,309</b>
MUP USK		
MUP USK, BIHAĆ	52,244	23,663
MUP USK, BOSANSKA KRUPA	23,860	9,232
MUP USK, BOSANSKI PETROVAC	5,454	2,074
MUP USK, BUŽIM	14,423	6,822
MUP USK, CAZIN	51,182	22,072
MUP USK, KLJUČ	14,518	4,049
MUP USK, SANSKI MOST	31,846	9,301
MUP USK, VELIKA KLADUŠA	40,367	16,273
<b>UKUPNO ZA MUP USK</b>	<b>233,894</b>	<b>93,486</b>
MUP PK		
MUP PK, DOMALJEVAC/ŠAMAC	3,594	1,145
MUP PK, ODŽAK	14,565	4,535
MUP PK, ORAŠJE	15,351	6,803
<b>UKUPNO ZA MUP PK</b>	<b>33,510</b>	<b>12,483</b>
MUP TK		
MUP TK, BANOVIĆI	19,282	10,617
MUP TK, ČELIĆ	9,034	3,569
MUP TK, DOBOJ ISTOK	9,399	5,093
MUP TK, GRAČANICA	39,961	20,749
MUP TK, GRADAČAC	33,913	17,522
MUP TK, KALESIJA	30,887	12,956
MUP TK, KLADANJ	10,079	4,527
MUP TK, LUKAVAC	38,541	19,029
MUP TK, SAPNA	8,811	2,982
MUP TK, SREBRENİK	36,710	16,794
MUP TK, TEOČAK	6,054	2,034
MUP TK, TUZLA	101,602	48,923
MUP TK, ŽIVINICE	51,939	25,797
<b>UKUPNO ZA MUP TK</b>	<b>396,212</b>	<b>190,592</b>
MUP BPK		
MUP BPK, GORAŽDE	20,675	9,977
<b>UKUPNO ZA MUP BPK</b>	<b>20,675</b>	<b>9,977</b>
MUP HNK		
MUP HNK, ČAPLJINA	19,565	9,967
MUP HNK, ČITLUK	13,295	8,881
MUP HNK, JABLANICA	8,266	4,187
MUP HNK, KONJIC	20,241	9,625
MUP HNK, MOSTAR	92,253	50,214
MUP HNK, NEUM	4,585	1,565
MUP HNK, PROZOR/RAMA	10,114	4,150
MUP HNK, STOLAC	10,163	4,622
<b>UKUPNO ZA MUP HNK</b>	<b>178,482</b>	<b>93,211</b>
MUP KS		
MUP KS, HADŽIĆI	21,852	11,527
MUP KS, ILIDŽA	64,002	31,524
MUP KS, ILIDŽA 2	576	346
MUP KS, ILIJAŠ	20,650	10,055
MUP KS, NOVO SARAJEVO	61,337	31,863
MUP KS, SARAJEVO CENTAR	53,975	27,925

NADLEŽNI ORGAN	LK/OI	VD
MUP KS, SARAJEVO NOVI GRAD	109,965	55,597
MUP KS, SARAJEVO STARI GRAD	33,457	16,104
MUP KS, TRNOVO-FBIH	2,565	1,339
MUP KS, VOGOŠĆA	27,575	14,076
<b>UKUPNO ZA MUP KS</b>	<b>395,954</b>	<b>200,356</b>
MUP K10		
MUP K10, BOSANSKO GRAHOVO	2,286	395
MUP K10, DRVAR	5,056	1,768
MUP K10, GLAMOČ	3,379	1,031
MUP K10, KUPRES	3,293	1,248
MUP K10, LIVNO	23,472	9,688
MUP K10, TOMISLAVGRAD	18,583	7,428
<b>UKUPNO ZA MUP K10</b>	<b>56,069</b>	<b>21,558</b>
MUP ZHK		
MUP ZHK, GRUDE	12,381	6,363
MUP ZHK, LJUBUŠKI	20,474	10,756
MUP ZHK, POSUŠJE	13,550	7,628
MUP ZHK, ŠIROKI BRIJEG	22,361	14,869
<b>UKUPNO ZA MUP ZHK</b>	<b>68,766</b>	<b>39,616</b>
MUP SBK		
MUP SBK, BUGOJNO	27,366	11,918
MUP SBK, BUSOVAČA	12,936	6,561
MUP SBK, DOBRETIĆI	1,530	111
MUP SBK, DONJI VAKUF	11,540	5,117
MUP SBK, FOJNICA	9,466	4,759
MUP SBK, GORNJI VAKUF-USKOPLJE	15,322	6,390
MUP SBK, JAJCE	21,860	7,820
MUP SBK, KISELJAK	16,151	8,370
MUP SBK, KREŠEVO	3,956	2,122
MUP SBK, NOVI TRAVNIK	18,836	8,963
MUP SBK, TRAVNIK	43,091	19,442
MUP SBK, VITEZ	20,903	10,746
<b>UKUPNO ZA MUP SBK</b>	<b>202,957</b>	<b>92,319</b>
MUP ZDK		
MUP ZDK, BREZA	10,392	5,571
MUP ZDK, DOBOJ JUG	4,165	2,359
MUP ZDK, KAKANJ	31,409	15,842
MUP ZDK, MAGLAJ	18,591	8,522
MUP ZDK, OLOVO	7,637	3,478
MUP ZDK, TEŠANJ	38,841	21,492
MUP ZDK, USORA	5,079	1,738
MUP ZDK, VAREŠ	7,049	2,632
MUP ZDK, VISOKO	32,269	17,963
MUP ZDK, ZAVIDOVIĆI	31,630	14,795
MUP ZDK, ZENICA	93,489	43,689
MUP ZDK, ŽEPČE	23,054	10,252
<b>UKUPNO ZA MUP ZDK</b>	<b>303,605</b>	<b>148,333</b>
MUP RS, PU BANJA LUKA		
MUP REPUBLIKE SRPSKE, BANJA LUKA	177,847	95,283
MUP REPUBLIKE SRPSKE, ČELINAC	14,607	7,028
MUP REPUBLIKE SRPSKE, KNEŽEVO	7,912	3,060
MUP REPUBLIKE SRPSKE, KOTOR VAROŠ	18,274	7,110
MUP REPUBLIKE SRPSKE, LAKTAŠI	31,543	17,586
MUP REPUBLIKE SRPSKE, PRNJAVOR	35,948	16,624
<b>UKUPNO ZA MUP RS, PU BANJA LUKA</b>	<b>286,131</b>	<b>146,691</b>
MUP RS, PU TREBINJE		
MUP REPUBLIKE SRPSKE, BERKOVIĆI	1,424	669
MUP REPUBLIKE SRPSKE, BILEĆA	9,084	4,583
MUP REPUBLIKE SRPSKE, GACKO	7,211	3,641

NADLEŽNI ORGAN	LK/OI	VD
MUP REPUBLIKE SRPSKE, LJUBINJE	2,766	1,375
MUP REPUBLIKE SRPSKE, NEVESINJE	10,463	5,117
MUP REPUBLIKE SRPSKE, TREBINJE	29,769	14,898
<b>UKUPNO ZA MUP RS, PU TREBINJE</b>	<b>60,717</b>	<b>30,283</b>
MUP RS, PU ISTOČNO SARAJEVO		
MUP REPUBLIKE SRPSKE, HAN PIJESAK	2,835	1,351
MUP REPUBLIKE SRPSKE, ISTOČNI STARI GRAD	1,021	545
MUP REPUBLIKE SRPSKE, ISTOČNO NOVO SARAJEVO	24,381	13,860
MUP REPUBLIKE SRPSKE, ISTOČNO SARAJEVO	18,587	10,366
MUP REPUBLIKE SRPSKE, ROGATICA	8,071	3,873
MUP REPUBLIKE SRPSKE, SOKOLAC	9,640	5,194
MUP REPUBLIKE SRPSKE, TRNOVO	1,186	512
<b>UKUPNO ZA MUP RS, PU ISTOČNO SARAJEVO</b>	<b>65,721</b>	<b>35,701</b>
MUP REPUBLIKE SRPSKE, PU DOBOJ		
MUP REPUBLIKE SRPSKE, BROD	14,247	6,390
MUP REPUBLIKE SRPSKE, DERVENTA	27,162	12,031
MUP REPUBLIKE SRPSKE, DOBOJ	57,304	27,459
MUP REPUBLIKE SRPSKE, MODRIČA	25,028	11,002
MUP REPUBLIKE SRPSKE, PETROVO	5,626	2,702
MUP REPUBLIKE SRPSKE, STANARI	6,590	2,823
MUP REPUBLIKE SRPSKE, TESLIĆ	39,338	17,277
MUP REPUBLIKE SRPSKE, VUKOSAVLJE	3,895	1,303
<b>UKUPNO ZA MUP REPUBLIKE SRPSKE, PU DOBOJ</b>	<b>179,190</b>	<b>80,987</b>
MUP REPUBLIKE SRPSKE, PU BIJELJINA		
MUP REPUBLIKE SRPSKE, BIJELJINA	100,423	52,056
MUP REPUBLIKE SRPSKE, LOPARE	10,704	4,489
MUP REPUBLIKE SRPSKE, PELAGIĆEVO	5,297	1,903
MUP REPUBLIKE SRPSKE, ŠAMAC	13,660	6,194
MUP REPUBLIKE SRPSKE, UGLJEVIK	12,849	6,744
<b>UKUPNO ZA MUP REPUBLIKE SRPSKE, PU BIJELJINA</b>	<b>142,933</b>	<b>71,386</b>
MUP REPUBLIKE SRPSKE, PU PRIJEDOR		
MUP REPUBLIKE SRPSKE, KOSTAJNICA	4,362	1,882
MUP REPUBLIKE SRPSKE, KOZARSKA DUBICA	20,072	9,013
MUP REPUBLIKE SRPSKE, KRUPA NA UNI	1,457	555
MUP REPUBLIKE SRPSKE, NOVI GRAD	22,692	9,757
MUP REPUBLIKE SRPSKE, OŠTRA LUKA	3,290	1,272
MUP REPUBLIKE SRPSKE, PRIJEDOR	75,829	31,125
<b>UKUPNO ZA MUP REPUBLIKE SRPSKE, PU PRIJEDOR</b>	<b>127,702</b>	<b>53,604</b>
MUP REPUBLIKE SRPSKE, PU MRKONJIĆ GRAD		
MUP REPUBLIKE SRPSKE, ISTOČNI DRVAR	176	91
MUP REPUBLIKE SRPSKE, JEZERO	1,006	371
MUP REPUBLIKE SRPSKE, KUPRES	277	62
MUP REPUBLIKE SRPSKE, MRKONJIĆ GRAD	15,415	6,613
MUP REPUBLIKE SRPSKE, PETROVAC	1,099	534
MUP REPUBLIKE SRPSKE, RIBNIK	5,185	2,070
MUP REPUBLIKE SRPSKE, ŠIPOVO	9,255	3,917
<b>UKUPNO ZA MUP REPUBLIKE SRPSKE, PU MRKONJIĆ GRAD</b>	<b>32,413</b>	<b>13,658</b>
MUP REPUBLIKE SRPSKE, PU ZVORNIK		
MUP REPUBLIKE SRPSKE, BRATUNAC	15,919	6,305
MUP REPUBLIKE SRPSKE, MILIĆI	7,179	3,262
MUP REPUBLIKE SRPSKE, OSMACI	3,076	1,290
MUP REPUBLIKE SRPSKE, SREBRENICA	10,919	2,738
MUP REPUBLIKE SRPSKE, ŠEKOVIĆI	6,541	2,254
MUP REPUBLIKE SRPSKE, VLAŠENICA	8,456	3,615
MUP REPUBLIKE SRPSKE, ZVORNIK	46,553	20,191
<b>UKUPNO ZA MUP REPUBLIKE SRPSKE, PU ZVORNIK</b>	<b>98,643</b>	<b>39,655</b>
MUP REPUBLIKE SRPSKE, PU FOČA		
MUP REPUBLIKE SRPSKE, ČAJNIČE	3,284	1,381
MUP REPUBLIKE SRPSKE, FOČA	14,766	7,108

NADLEŽNI ORGAN	LK/OI	VD
MUP REPUBLIKE SRPSKE, KALINOVIK	1,598	670
MUP REPUBLIKE SRPSKE, NOVO GORAŽDE	1,311	451
MUP REPUBLIKE SRPSKE, RUDO	6,743	1,755
MUP REPUBLIKE SRPSKE, VIŠEGRAD	9,008	3,795
<b>UKUPNO ZA MUP REPUBLIKE SRPSKE, PU FOČA</b>	<b>36,710</b>	<b>15,160</b>
MUP RS, PU GRADIŠKA		
MUP REPUBLIKE SRPSKE, GRADIŠKA	49,187	23,288
MUP REPUBLIKE SRPSKE, SRBAC	15,801	8,399
<b>UKUPNO ZA MUP RS, PU GRADIŠKA</b>	<b>64,988</b>	<b>31,687</b>
<b>UKUPNO za sve nadležne organe u BiH</b>	<b>3,060,272</b>	<b>1,456,052</b>



## 5.1 Pregled aktivnih prebivališta građana za nadležne organe u BiH

NADLEŽNI ORGAN	AKTIVNA PREBIVALIŠTA
<b>MUP REPUBLIKE SRPSKE</b>	
MUP REPUBLIKE SRPSKE, PU BIJE LJINA	1
MUP REPUBLIKE SRPSKE, PU FOČA	1
MUP REPUBLIKE SRPSKE, PU ZVORNIK	1
<b>UKUPNO ZA MUP REPUBLIKE SRPSKE</b>	<b>3</b>
<b>BRČKO DISTRIKT BOSNE I HERCEGOVINE</b>	
VLADA BRČKO DISTRIKTA BIH, JAVNI REGISTAR	102,993
<b>UKUPNO ZA BRČKO DISTRIKT BOSNE I HERCEGOVINE</b>	<b>102,993</b>
<b>MUP USK</b>	
MUP USK, BIHAĆ	69,722
MUP USK, BOSANSKA KRUPA	31,878
MUP USK, BOSANSKI PETROVAC	6,903
MUP USK, BUŽIM	20,445
MUP USK, CAZIN	70,879
MUP USK, KLJUČ	19,408
MUP USK, SANSKI MOST	42,461
MUP USK, VELIKA KLADUŠA	56,836

NADLEŽNI ORGAN	AKTIVNA PREBIVALIŠTA
<b>UKUPNO ZA MUP USK</b>	<b>318,532</b>
<b>MUP PK</b>	
MUP PK, DOMALJEVAC/ŠAMAC	4,888
MUP PK, ODŽAK	19,267
MUP PK, ORAŠJE	20,238
<b>UKUPNO ZA MUP PK</b>	<b>44,393</b>
<b>MUP TK</b>	
MUP TK, BANOVIĆI	24,672
MUP TK, DOBOJ ISTOK	11,974
MUP TK, GRADAČAC	44,171
MUP TK, GRAČANICA	51,292
MUP TK, KALESIJA	42,233
MUP TK, KLADANJ	13,330
MUP TK, LUKAVAC	48,588
MUP TK, SAPNA	12,209
MUP TK, SREBRENİK	47,951
MUP TK, TEOČAK	8,059
MUP TK, TUZLA	130,251
MUP TK, ČELIĆ	12,060
MUP TK, ŽIVINICE	68,955
<b>UKUPNO ZA MUP TK</b>	<b>515,745</b>
<b>MUP BPK</b>	
MUP BPK, GORAŽDE	26,345
<b>UKUPNO ZA MUP BPK</b>	<b>26,345</b>
<b>MUP HNK</b>	
MUP HNK, JABLANICA	10,271
MUP HNK, KONJIC	25,130
MUP HNK, MOSTAR	120,405
MUP HNK, NEUM	6,140
MUP HNK, PROZOR/RAMA	13,629
MUP HNK, STOLAC	13,005
MUP HNK, ČAPLJINA	26,122
MUP HNK, ČITLUK	17,770
<b>UKUPNO ZA MUP HNK</b>	<b>232,472</b>
<b>MUP KS</b>	
MUP KS, HADŽIĆI	28,348
MUP KS, ILIDŽA	85,301
MUP KS, ILIDŽA 2	659
MUP KS, ILIJAŠ	27,345
MUP KS, NOVO SARAJEVO	79,779
MUP KS, SARAJEVO CENTAR	70,831
MUP KS, SARAJEVO NOVI GRAD	143,850
MUP KS, SARAJEVO STARI GRAD	42,374
MUP KS, TRNOVO-FBIH	2,954
MUP KS, VOGOŠĆA	36,170
<b>UKUPNO ZA MUP KS</b>	<b>517,611</b>
<b>MUP K10</b>	
MUP K10, BOSANSKO GRAHOVO	2,945
MUP K10, DRVAR	6,596
MUP K10, GLAMOČ	4,340
MUP K10, KUPRES	4,316
MUP K10, LIVNO	31,154
MUP K10, TOMISLAVGRAD	24,722
<b>UKUPNO ZA MUP K10</b>	<b>74,073</b>
<b>MUP ZHK</b>	
MUP ZHK, GRUDE	16,899
MUP ZHK, LJUBUŠKI	27,807
MUP ZHK, POSUŠJE	19,151
MUP ZHK, ŠIROKI BRIJEG	30,247

NADLEŽNI ORGAN	AKTIVNA PREBIVALIŠTA
<b>UKUPNO ZA MUP ZHK</b>	<b>94,104</b>
<b>MUP SBK</b>	
MUP SBK, BUGOJNO	35,580
MUP SBK, BUSOVAČA	16,962
MUP SBK, DOBRETIĆI	2,294
MUP SBK, DONJI VAKUF	15,129
MUP SBK, FOJNICA	12,039
MUP SBK, GORNJI VAKUF-USKOPLJE	19,990
MUP SBK, JAJČE	29,428
MUP SBK, KISELJAK	21,160
MUP SBK, KREŠEVO	5,035
MUP SBK, NOVI TRAVNIK	25,043
MUP SBK, TRAVNIK	58,026
MUP SBK, VITEZ	27,503
<b>UKUPNO ZA MUP SBK</b>	<b>268,189</b>
<b>MUP ZDK</b>	
MUP ZDK, BREZA	12,743
MUP ZDK, DOBOJ JUG	5,426
MUP ZDK, KAKANJ	41,281
MUP ZDK, MAGLAJ	24,182
MUP ZDK, OLOVO	9,407
MUP ZDK, TEŠANJ	51,160
MUP ZDK, USORA	6,712
MUP ZDK, VAREŠ	8,678
MUP ZDK, VISOKO	41,558
MUP ZDK, ZAVIDOVIĆI	41,785
MUP ZDK, ZENICA	122,140
MUP ZDK, ŽEPČE	30,765
<b>UKUPNO ZA MUP ZDK</b>	<b>395,837</b>
<b>MUP RS, PU BANJA LUKA</b>	
MUP REPUBLIKE SRPSKE, BANJA LUKA	231,954
MUP REPUBLIKE SRPSKE, KNEŽEVO	10,099
MUP REPUBLIKE SRPSKE, KOTOR VAROŠ	25,067
MUP REPUBLIKE SRPSKE, LAKTAŠI	40,306
MUP REPUBLIKE SRPSKE, PRNJAVOR	46,080
MUP REPUBLIKE SRPSKE, ČELINAC	18,704
<b>UKUPNO ZA MUP RS, PU BANJA LUKA</b>	<b>372,210</b>
<b>MUP RS, PU TREBINJE</b>	
MUP REPUBLIKE SRPSKE, BERKOVIĆI	1,759
MUP REPUBLIKE SRPSKE, BILEĆA	11,627
MUP REPUBLIKE SRPSKE, GACKO	9,199
MUP REPUBLIKE SRPSKE, LJUBINJE	3,511
MUP REPUBLIKE SRPSKE, NEVESINJE	13,339
MUP REPUBLIKE SRPSKE, TREBINJE	38,079
<b>UKUPNO ZA MUP RS, PU TREBINJE</b>	<b>77,514</b>
<b>MUP RS, PU ISTOČNO SARAJEVO</b>	
MUP REPUBLIKE SRPSKE, HAN PIJESAK	3,509
MUP REPUBLIKE SRPSKE, ISTOČNI STARI GRAD	1,238
MUP REPUBLIKE SRPSKE, ISTOČNO NOVO SARAJEVO	30,857
MUP REPUBLIKE SRPSKE, ISTOČNO SARAJEVO	23,519
MUP REPUBLIKE SRPSKE, ROGATICA	10,300
MUP REPUBLIKE SRPSKE, SOKOLAC	12,131
MUP REPUBLIKE SRPSKE, TRNOVO	1,429
<b>UKUPNO ZA MUP RS, PU ISTOČNO SARAJEVO</b>	<b>82,983</b>
<b>MUP REPUBLIKE SRPSKE, PU DOBOJ</b>	
MUP REPUBLIKE SRPSKE, BROD	19,013
MUP REPUBLIKE SRPSKE, DERVENTA	35,489
MUP REPUBLIKE SRPSKE, DOBOJ	73,680
MUP REPUBLIKE SRPSKE, MODRIČA	32,203

NADLEŽNI ORGAN	AKTIVNA PREBIVALIŠTA
MUP REPUBLIKE SRPSKE, PETROVO	7,057
MUP REPUBLIKE SRPSKE, STANARI	8,152
MUP REPUBLIKE SRPSKE, TESLIĆ	51,232
MUP REPUBLIKE SRPSKE, VUKOSAVLJE	5,284
<b>UKUPNO ZA MUP REPUBLIKE SRPSKE, PU DOBOJ</b>	<b>232,110</b>
<b>MUP REPUBLIKE SRPSKE, PU BIJELJINA</b>	
MUP REPUBLIKE SRPSKE, BIJELJINA	130,759
MUP REPUBLIKE SRPSKE, LOPARE	13,551
MUP REPUBLIKE SRPSKE, PELAGIĆEVO	6,733
MUP REPUBLIKE SRPSKE, UGLJEVIK	16,244
MUP REPUBLIKE SRPSKE, ŠAMAC	17,347
<b>UKUPNO ZA MUP REPUBLIKE SRPSKE, PU BIJELJINA</b>	<b>184,634</b>
<b>MUP REPUBLIKE SRPSKE, PU PRIJEDOR</b>	
MUP REPUBLIKE SRPSKE, KOSTAJNICA	5,630
MUP REPUBLIKE SRPSKE, KOZARSKA DUBICA	25,724
MUP REPUBLIKE SRPSKE, KRUPA NA UNI	1,794
MUP REPUBLIKE SRPSKE, NOVI GRAD	29,386
MUP REPUBLIKE SRPSKE, OŠTRA LUKA	4,435
MUP REPUBLIKE SRPSKE, PRIJEDOR	98,449
<b>UKUPNO ZA MUP REPUBLIKE SRPSKE, PU PRIJEDOR</b>	<b>165,418</b>
<b>MUP REPUBLIKE SRPSKE, PU MRKONJIĆ GRAD</b>	
MUP REPUBLIKE SRPSKE, ISTOČNI DRVAR	190
MUP REPUBLIKE SRPSKE, JEZERO	1,330
MUP REPUBLIKE SRPSKE, KUPRES	336
MUP REPUBLIKE SRPSKE, MRKONJIĆ GRAD	20,009
MUP REPUBLIKE SRPSKE, PETROVAC	1,338
MUP REPUBLIKE SRPSKE, RIBNIK	6,726
MUP REPUBLIKE SRPSKE, ŠIPOVO	11,973
<b>UKUPNO ZA MUP REPUBLIKE SRPSKE, PU MRKONJIĆ GRAD</b>	<b>41,902</b>
<b>MUP REPUBLIKE SRPSKE, PU ZVORNIK</b>	
MUP REPUBLIKE SRPSKE, BRATUNAC	20,999
MUP REPUBLIKE SRPSKE, MILIĆI	9,557
MUP REPUBLIKE SRPSKE, OSMACI	3,689
MUP REPUBLIKE SRPSKE, SREBRENICA	13,947
MUP REPUBLIKE SRPSKE, VLASENICA	11,017
MUP REPUBLIKE SRPSKE, ZVORNIK	62,181
MUP REPUBLIKE SRPSKE, ŠEKOVIĆI	8,183
<b>UKUPNO ZA MUP REPUBLIKE SRPSKE, PU ZVORNIK</b>	<b>129,573</b>
<b>MUP REPUBLIKE SRPSKE, PU FOČA</b>	
MUP REPUBLIKE SRPSKE, FOČA	18,752
MUP REPUBLIKE SRPSKE, KALINOVIK	1,870
MUP REPUBLIKE SRPSKE, NOVO GORAŽDE	1,666
MUP REPUBLIKE SRPSKE, RUDO	9,106
MUP REPUBLIKE SRPSKE, VIŠEGRAD	11,405
MUP REPUBLIKE SRPSKE, ČAJNIČE	4,299
<b>UKUPNO ZA MUP REPUBLIKE SRPSKE, PU FOČA</b>	<b>47,098</b>
<b>MUP RS, PU GRADIŠKA</b>	
MUP REPUBLIKE SRPSKE, GRADIŠKA	63,519
MUP REPUBLIKE SRPSKE, SRBAC	20,351
<b>UKUPNO ZA MUP RS, PU GRADIŠKA</b>	<b>83,870</b>
<b>UKUPNO za sve nadležne organe u BiH</b>	<b>4,007,609</b>

**6. Podaci o broju proizvedenih LK/OI-S za strane državljane za nadležene organe u BiH-  
za tekući mjesec**

NADLEŽNI ORGAN	LK/OI	VD
<b>BRČKO DISTRIKT BOSNE I HERCEGOVINE</b>		
VLADA BRČKO DISTRIKTA BIH, JAVNI REGISTAR	7	1
<b>UKUPNO ZA BRČKO DISTRIKT BOSNE I HERCEGOVINE</b>	<b>7</b>	<b>1</b>
<b>MUP USK</b>		
MUP USK, SANSKI MOST	2	2
<b>UKUPNO ZA MUP USK</b>	<b>2</b>	<b>2</b>
<b>MUP PK</b>		
MUP PK, ODŽAK	0	1
<b>UKUPNO ZA MUP PK</b>	<b>0</b>	<b>1</b>
<b>MUP TK</b>		
MUP TK, GRADAČAC	1	1
MUP TK, TUZLA	6	2
MUP TK, ŽIVINICE	1	1
<b>UKUPNO ZA MUP TK</b>	<b>8</b>	<b>4</b>
<b>MUP BPK</b>		
MUP BPK, GORAŽDE	1	2
<b>UKUPNO ZA MUP BPK</b>	<b>1</b>	<b>2</b>
<b>MUP HNK</b>		
MUP HNK, ČITLUK	1	1
MUP HNK, KONJIC	0	1
MUP HNK, MOSTAR	2	3
<b>UKUPNO ZA MUP HNK</b>	<b>3</b>	<b>5</b>
<b>MUP KS</b>		
MUP KS, ILIDŽA	8	7
MUP KS, ILIJAŠ	1	1
MUP KS, NOVO SARAJEVO	4	5
MUP KS, SARAJEVO CENTAR	4	2
MUP KS, SARAJEVO NOVI GRAD	5	6
MUP KS, SARAJEVO STARI GRAD	1	1
MUP KS, VOGOŠĆA	1	3
<b>UKUPNO ZA MUP KS</b>	<b>24</b>	<b>25</b>
<b>MUP K10</b>		
MUP K10, TOMISLAVGRAD	2	1
<b>UKUPNO ZA MUP K10</b>	<b>2</b>	<b>1</b>
<b>MUP ZHK</b>		
MUP ZHK, LJUBUŠKI	2	1
MUP ZHK, POSUŠJE	1	2
MUP ZHK, ŠIROKI BRIJEG	1	1
<b>UKUPNO ZA MUP ZHK</b>	<b>4</b>	<b>4</b>
<b>MUP SBK</b>		
MUP SBK, KISELJAK	0	1
MUP SBK, VITEZ	0	2
<b>UKUPNO ZA MUP SBK</b>	<b>0</b>	<b>3</b>
<b>MUP ZDK</b>		
MUP ZDK, KAKANJ	1	1
MUP ZDK, ZENICA	0	1
MUP ZDK, ŽEPČE	0	1
<b>UKUPNO ZA MUP ZDK</b>	<b>1</b>	<b>3</b>
<b>MUP RS, PU BANJA LUKA</b>		
MUP REPUBLIKE SRPSKE, BANJA LUKA	13	2
<b>UKUPNO ZA MUP RS, PU BANJA LUKA</b>	<b>13</b>	<b>2</b>
<b>MUP REPUBLIKE SRPSKE, PU DOBOJ</b>		
MUP REPUBLIKE SRPSKE, MODRIČA	1	1

<b>UKUPNO ZA MUP REPUBLIKE SRPSKE, PU DOBOJ</b>	<b>1</b>	<b>1</b>
<b>MUP REPUBLIKE SRPSKE, PU BIJELJINA</b>		
MUP REPUBLIKE SRPSKE, BIJELJINA	2	1
<b>UKUPNO ZA MUP REPUBLIKE SRPSKE, PU BIJELJINA</b>	<b>2</b>	<b>1</b>
<b>UKUPNO za sve nadležne organe u BiH</b>	<b>68</b>	<b>55</b>

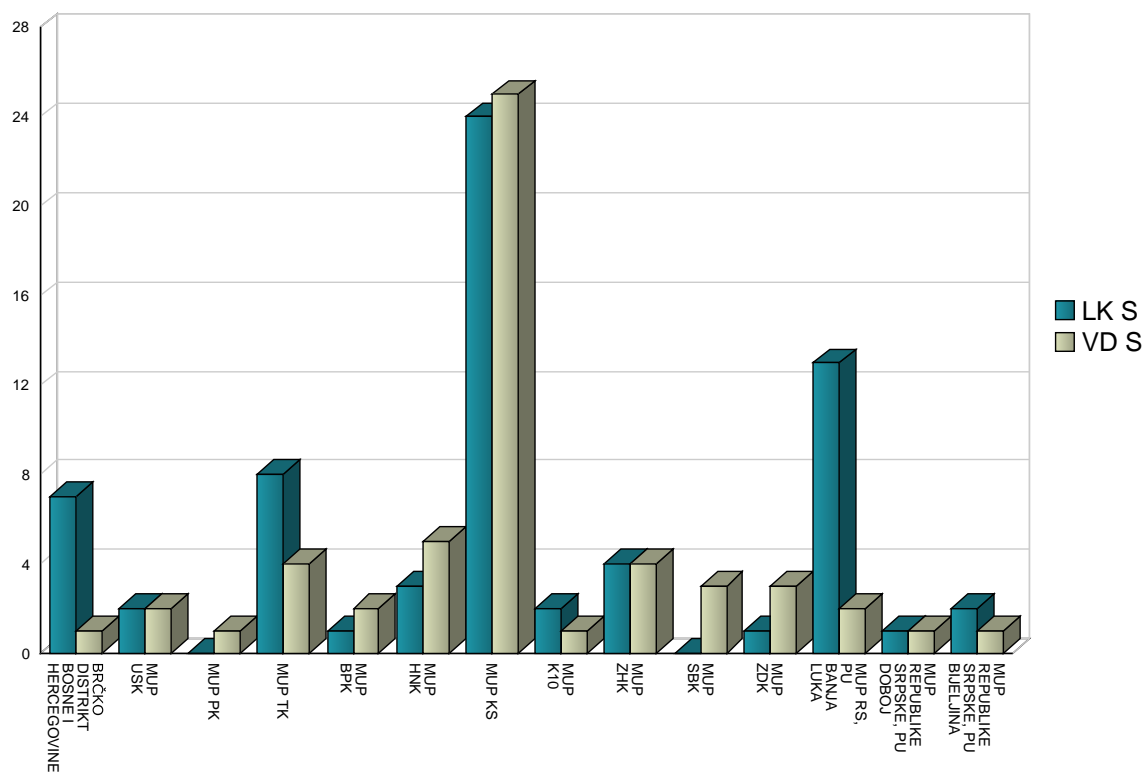
## 7. Podaci o ukupnom broju proizvedenih LK/OI-S za strane državljane za nadležne organe u BiH

NADLEŽNI ORGAN	LK/OI	VD
BRČKO DISTRIKT BOSNE I HERCEGOVINE		
VLADA BRČKO DISTRIKTA BIH, JAVNI REGISTAR	946	732
<b>UKUPNO ZA BRČKO DISTRIKT BOSNE I HERCEGOVINE</b>	<b>946</b>	<b>732</b>
MUP USK		
MUP USK, BIHAĆ	275	140
MUP USK, BOSANSKA KRUPA	74	18
MUP USK, BOSANSKI PETROVAC	8	4
MUP USK, BUŽIM	23	21
MUP USK, CAZIN	139	80
MUP USK, KLJUČ	23	14
MUP USK, SANSKI MOST	79	28
MUP USK, VELIKA KLADUŠA	123	30
<b>UKUPNO ZA MUP USK</b>	<b>744</b>	<b>335</b>
MUP PK		
MUP PK, DOMALJEVAC/ŠAMAC	39	18
MUP PK, ODŽAK	86	45
MUP PK, ORAŠJE	143	73
<b>UKUPNO ZA MUP PK</b>	<b>268</b>	<b>136</b>
MUP TK		
MUP TK, BANOVIĆI	42	4
MUP TK, ČELIĆ	20	4
MUP TK, DOBOJ ISTOK	14	6
MUP TK, GRAČANICA	75	27
MUP TK, GRADAČAC	58	22
MUP TK, KALESIJA	28	4
MUP TK, KLADANJ	6	5
MUP TK, LUKAVAC	59	32
MUP TK, SREBRENİK	244	124
MUP TK, TUZLA	493	222
MUP TK, ŽIVINICE	63	24
<b>UKUPNO ZA MUP TK</b>	<b>1,102</b>	<b>474</b>
MUP BPK		
MUP BPK, GORAŽDE	100	60
<b>UKUPNO ZA MUP BPK</b>	<b>100</b>	<b>60</b>
MUP HNK		
MUP HNK, ČAPLJINA	127	60
MUP HNK, ČITLUK	231	60
MUP HNK, JABLANICA	12	3
MUP HNK, KONJIC	48	20
MUP HNK, MOSTAR	596	302
MUP HNK, NEUM	30	11
MUP HNK, PROZOR/RAMA	16	6
MUP HNK, STOLAC	12	8
<b>UKUPNO ZA MUP HNK</b>	<b>1,072</b>	<b>470</b>
MUP KS		
MUP KS, HADŽIĆI	108	76
MUP KS, ILIDŽA	1,331	929
MUP KS, ILIDŽA 2	11	4
MUP KS, ILIJAŠ	82	39
MUP KS, NOVO SARAJEVO	867	503
MUP KS, SARAJEVO CENTAR	746	484
MUP KS, SARAJEVO NOVI GRAD	1,425	757
MUP KS, SARAJEVO STARI GRAD	345	150

MUP KS, VOGOŠĆA	229	95
<b>UKUPNO ZA MUP KS</b>	<b>5,144</b>	<b>3,037</b>
MUP K10		
MUP K10, BOSANSKO GRAHOVO	12	1
MUP K10, DRVAR	4	4
MUP K10, GLAMOČ	15	4
MUP K10, KUPRES	29	4
MUP K10, LIVNO	174	57
MUP K10, TOMISLAVGRAD	86	22
<b>UKUPNO ZA MUP K10</b>	<b>320</b>	<b>92</b>
MUP ZHK		
MUP ZHK, GRUDE	99	28
MUP ZHK, LJUBUŠKI	210	75
MUP ZHK, POSUŠJE	79	33
MUP ZHK, ŠIROKI BRIJEG	126	43
<b>UKUPNO ZA MUP ZHK</b>	<b>514</b>	<b>179</b>
MUP SBK		
MUP SBK, BUGOJNO	76	61
MUP SBK, BUSOVAČA	26	6
MUP SBK, DONJI VAKUF	9	2
MUP SBK, FOJNICA	23	11
MUP SBK, GORNJI VAKUF-USKOPLJE	23	8
MUP SBK, JAJCE	55	34
MUP SBK, KISELJAK	43	19
MUP SBK, KREŠEVO	23	11
MUP SBK, NOVI TRAVNIK	49	17
MUP SBK, TRAVNIK	144	143
MUP SBK, VITEZ	54	15
<b>UKUPNO ZA MUP SBK</b>	<b>525</b>	<b>327</b>
MUP ZDK		
MUP ZDK, BREZA	22	9
MUP ZDK, DOBOJ JUG	10	7
MUP ZDK, KAKANJ	64	22
MUP ZDK, MAGLAJ	68	19
MUP ZDK, OLOVO	9	1
MUP ZDK, TEŠANJ	72	34
MUP ZDK, USORA	17	6
MUP ZDK, VAREŠ	12	6
MUP ZDK, VIŠOKO	171	89
MUP ZDK, ZAVIDOVIĆI	87	27
MUP ZDK, ZENICA	333	187
MUP ZDK, ŽEPČE	50	37
<b>UKUPNO ZA MUP ZDK</b>	<b>915</b>	<b>444</b>
MUP RS, PU BANJA LUKA		
MUP REPUBLIKE SRPSKE, BANJA LUKA	773	312
MUP REPUBLIKE SRPSKE, ČELINAC	29	14
MUP REPUBLIKE SRPSKE, KNEŽEVO	11	2
MUP REPUBLIKE SRPSKE, KOTOR VAROŠ	40	16
MUP REPUBLIKE SRPSKE, LAKTAŠI	148	53
MUP REPUBLIKE SRPSKE, PRNJAVOR	122	43
<b>UKUPNO ZA MUP RS, PU BANJA LUKA</b>	<b>1,123</b>	<b>440</b>
MUP RS, PU TREBINJE		
MUP REPUBLIKE SRPSKE, BERKOVIĆI	6	5
MUP REPUBLIKE SRPSKE, BILEĆA	6	6
MUP REPUBLIKE SRPSKE, GACKO	8	3
MUP REPUBLIKE SRPSKE, LJUBINJE	9	4
MUP REPUBLIKE SRPSKE, NEVESINJE	14	10
MUP REPUBLIKE SRPSKE, TREBINJE	130	53
<b>UKUPNO ZA MUP RS, PU TREBINJE</b>	<b>173</b>	<b>81</b>
MUP RS, PU ISTOČNO SARAJEVO		

MUP REPUBLIKE SRPSKE, ISTOČNI STARI GRAD	3	2
MUP REPUBLIKE SRPSKE, ISTOČNO NOVO SARAJEVO	96	43
MUP REPUBLIKE SRPSKE, ISTOČNO SARAJEVO	61	20
MUP REPUBLIKE SRPSKE, SOKOLAC	12	7
<b>UKUPNO ZA MUP RS, PU ISTOČNO SARAJEVO</b>	<b>172</b>	<b>72</b>
MUP REPUBLIKE SRPSKE, PU DOBOJ		
MUP REPUBLIKE SRPSKE, BRÖD	62	39
MUP REPUBLIKE SRPSKE, DERVENTA	61	25
MUP REPUBLIKE SRPSKE, DOBOJ	161	97
MUP REPUBLIKE SRPSKE, MODRIČA	82	72
MUP REPUBLIKE SRPSKE, PETROVO	13	1
MUP REPUBLIKE SRPSKE, STANARI	11	18
MUP REPUBLIKE SRPSKE, TESLIĆ	93	23
MUP REPUBLIKE SRPSKE, VUKOSAVLJE	13	1
<b>UKUPNO ZA MUP REPUBLIKE SRPSKE, PU DOBOJ</b>	<b>496</b>	<b>276</b>
MUP REPUBLIKE SRPSKE, PU BIJELJINA		
MUP REPUBLIKE SRPSKE, BIJELJINA	263	111
MUP REPUBLIKE SRPSKE, LOPARE	18	5
MUP REPUBLIKE SRPSKE, PELAGIĆEVO	21	13
MUP REPUBLIKE SRPSKE, ŠAMAC	30	11
MUP REPUBLIKE SRPSKE, UGLJEVIK	29	15
<b>UKUPNO ZA MUP REPUBLIKE SRPSKE, PU BIJELJINA</b>	<b>361</b>	<b>155</b>
MUP REPUBLIKE SRPSKE, PU PRIJEDOR		
MUP REPUBLIKE SRPSKE, KOSTAJNICA	19	11
MUP REPUBLIKE SRPSKE, KOZARSKA DUBICA	59	20
MUP REPUBLIKE SRPSKE, NOVI GRAD	70	29
MUP REPUBLIKE SRPSKE, PRIJEDOR	196	92
<b>UKUPNO ZA MUP REPUBLIKE SRPSKE, PU PRIJEDOR</b>	<b>344</b>	<b>152</b>
MUP REPUBLIKE SRPSKE, PU MRKONJIĆ GRAD		
MUP REPUBLIKE SRPSKE, MRKONJIĆ GRAD	41	13
MUP REPUBLIKE SRPSKE, RIBNIK	7	3
MUP REPUBLIKE SRPSKE, ŠIPOVO	23	3
<b>UKUPNO ZA MUP REPUBLIKE SRPSKE, PU MRKONJIĆ GRAD</b>	<b>71</b>	<b>19</b>
MUP REPUBLIKE SRPSKE, PU ZVORNIK		
MUP REPUBLIKE SRPSKE, BRATUNAC	22	21
MUP REPUBLIKE SRPSKE, SREBRENICA	10	4
MUP REPUBLIKE SRPSKE, ŠEKOVIĆI	10	2
MUP REPUBLIKE SRPSKE, VLASENICA	9	2
MUP REPUBLIKE SRPSKE, ZVORNIK	71	29
<b>UKUPNO ZA MUP REPUBLIKE SRPSKE, PU ZVORNIK</b>	<b>122</b>	<b>58</b>
MUP REPUBLIKE SRPSKE, PU FOČA		
MUP REPUBLIKE SRPSKE, FOČA	32	12
MUP REPUBLIKE SRPSKE, VIŠEGRAD	17	4
<b>UKUPNO ZA MUP REPUBLIKE SRPSKE, PU FOČA</b>	<b>49</b>	<b>16</b>
MUP RS, PU GRADIŠKA		
MUP REPUBLIKE SRPSKE, GRADIŠKA	146	105
MUP REPUBLIKE SRPSKE, SRBAC	35	26
<b>UKUPNO ZA MUP RS, PU GRADIŠKA</b>	<b>181</b>	<b>131</b>
<b>UKUPNO za sve nadležne organe u BiH</b>	<b>14,742</b>	<b>7,686</b>

LK i VD za strance-mjesečna proizvodnja



## B. PROIZVODNJA PUTNIH ISPRAVA

### 1. Pregled podataka o proizvodnji putnih isprava za nadležne organe u BiH

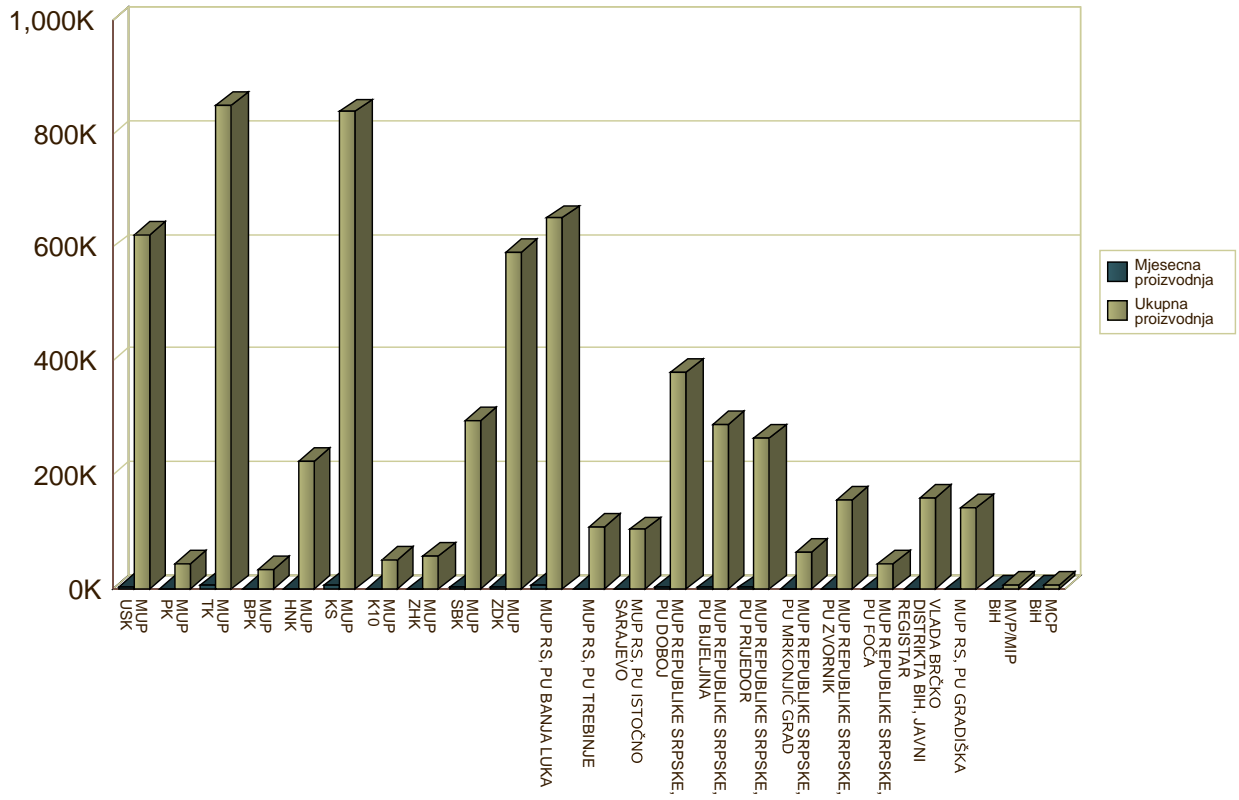
NADLEŽNI ORGAN		MJESEČNA PROIZVODNJA	AKTIVNE PUTNE ISPRAVE	UKUPNA PROIZVODNJA
<b>MUP USK</b>				
MUP USK, BIHAĆ		819	51,025	140,204
MUP USK, BOSANSKA KRUPA		322	24,267	66,710
MUP USK, BOSANSKI PETROVAC		50	4,149	10,515
MUP USK, BUŽIM		195	16,674	44,528
MUP USK, CAZIN		852	54,121	148,877
MUP USK, KLJUČ		158	12,939	33,425
MUP USK, SANSKI MOST		340	27,056	69,303
MUP USK, VELIKA KLADUŠA		485	39,267	108,802
<b>UKUPNO ZA MUP USK</b>		<b>3,221</b>	<b>229,498</b>	<b>622,364</b>
<b>MUP PK</b>				
MUP PK, DOMALJEVAC/ŠAMAC		12	1,031	3,491
MUP PK, ODŽAK		94	8,663	23,467
MUP PK, ORAŠJE		57	5,364	18,298
<b>UKUPNO ZA MUP PK</b>		<b>163</b>	<b>15,058</b>	<b>45,256</b>
<b>MUP TK</b>				
MUP TK, BANOVIĆI		218	15,755	35,580
MUP TK, DOBOJ ISTOK		103	8,297	20,842
MUP TK, GRADAČAC		417	30,818	75,687
MUP TK, GRAČANICA		584	36,881	88,792
MUP TK, KALESIJA		413	27,756	68,982
MUP TK, KLADANJ		127	8,938	22,957
MUP TK, LUKAVAC		532	32,271	83,216
MUP TK, SAPNA		99	8,543	23,064
MUP TK, SREBRENİK		474	32,239	81,341
MUP TK, TEOČAK		65	5,250	13,573
MUP TK, TUZLA		1,682	80,415	210,489
MUP TK, ČELIĆ		84	7,437	18,088
MUP TK, ŽIVINICE		655	44,373	106,429
<b>UKUPNO ZA MUP TK</b>		<b>5,453</b>	<b>338,973</b>	<b>849,040</b>
<b>MUP BPK</b>				
MUP BPK GORAŽDE		205	15,162	33,154
<b>UKUPNO ZA MUP BPK</b>		<b>205</b>	<b>15,162</b>	<b>33,154</b>
<b>MUP HNK</b>				
MUP HNK, JABLANICA		110	6,843	14,963
MUP HNK, KONJIC		207	14,667	31,059
MUP HNK, MOSTAR		859	49,289	123,410
MUP HNK, NEUM		10	760	2,585
MUP HNK, PROZOR/RAMA		29	3,448	9,898
MUP HNK, STOLAC		62	4,651	12,041
MUP HNK, ČAPLJINA		55	7,174	21,566
MUP HNK, ČITLUK		27	2,767	9,629
<b>UKUPNO ZA MUP HNK</b>		<b>1,359</b>	<b>89,599</b>	<b>225,151</b>
<b>MUP KS</b>				
MUP KS ODJELJENJE P.I.		0	305,786	798,640
MUP KS, HADŽIĆI		272	1,422	1,610
MUP KS, ILIDŽA		640	4,195	4,574

NADLEŽNI ORGAN	MJESEČNA PROIZVODNJA	AKTIVNE PUTNE ISPRAVE	UKUPNA PROIZVODNJA
MUP KS, ILIDŽA 2	355	1,166	1,399
MUP KS, ILIJAŠ	260	1,322	1,483
MUP KS, NOVO SARAJEVO	1,253	6,147	6,930
MUP KS, SARAJEVO CENTAR	1,227	5,811	6,431
MUP KS, SARAJEVO NOVI GRAD	2,149	9,418	10,862
MUP KS, SARAJEVO STARI GRAD	661	3,035	3,346
MUP KS, TRNOVO-FBIH	18	120	132
MUP KS, VOGOŠĆA	488	2,326	2,631
<b>UKUPNO ZA MUP KS</b>	<b>7,323</b>	<b>340,748</b>	<b>838,038</b>
<b>MUP K10</b>			
MUP K10, BOSANSKO GRAHOVO	12	933	2,147
MUP K10, DRVAR	44	3,254	7,720
MUP K10, GLAMOČ	20	1,654	4,026
MUP K10, KUPRES	3	841	2,611
MUP K10, LIVNO	53	6,559	22,188
MUP K10, TOMISLAVGRAD	30	3,660	12,106
<b>UKUPNO ZA MUP K10</b>	<b>162</b>	<b>16,901</b>	<b>50,798</b>
<b>MUP ZHK</b>			
MUP ZHK, GRUDE	27	3,590	11,398
MUP ZHK, LJUBUŠKI	29	4,490	15,195
MUP ZHK, POSUŠJE	33	3,868	13,460
MUP ZHK, ŠIROKI BRIJEG	43	5,352	17,899
<b>UKUPNO ZA MUP ZHK</b>	<b>132</b>	<b>17,300</b>	<b>57,952</b>
<b>MUP SBK</b>			
MUP SBK, BUGOJNO	311	21,172	50,148
MUP SBK, BUSOVAČA	77	6,990	15,852
MUP SBK, DOBRETIĆI	2	234	515
MUP SBK, DONJI VAKUF	120	10,523	24,165
MUP SBK, FOJNICA	93	5,880	13,252
MUP SBK, GORNJI VAKUF-USKOPLJE	87	9,200	22,256
MUP SBK, JAJCE	139	11,882	29,546
MUP SBK, KISELJAK	101	7,256	18,326
MUP SBK, KREŠEVO	10	1,198	3,121
MUP SBK, NOVI TRAVNIK	109	10,320	22,379
MUP SBK, TRAVNIK	327	30,754	69,406
MUP SBK, VITEZ	151	10,660	26,311
<b>UKUPNO ZA MUP SBK</b>	<b>1,527</b>	<b>126,069</b>	<b>295,277</b>
<b>MUP ZDK</b>			
MUP ZDK, BREZA	115	8,311	18,574
MUP ZDK, DOBOJ JUG	41	3,912	9,700
MUP ZDK, KAKANJ	368	25,547	55,673
MUP ZDK, MAGLAJ	219	16,086	39,012
MUP ZDK, OLOVO	33	5,082	10,832
MUP ZDK, TEŠANJ	509	36,068	85,972
MUP ZDK, USORA	10	1,314	3,416
MUP ZDK, VAREŠ	65	3,497	8,216
MUP ZDK, VISOKO	465	28,668	67,144
MUP ZDK, ZAVIDOVIĆI	393	29,268	70,302
MUP ZDK, ZENICA	1,189	81,736	191,848
MUP ZDK, ŽEPČE	152	12,187	30,334
<b>UKUPNO ZA MUP ZDK</b>	<b>3,559</b>	<b>251,676</b>	<b>591,023</b>
<b>MUP RS, PU BANJA LUKA</b>			
MUP REPUBLIKE SRPSKE, BANJA LUKA	4,269	163,064	415,579
MUP REPUBLIKE SRPSKE, KNEŽEVO	89	6,475	15,762

NADLEŽNI ORGAN	MJESEČNA PROIZVODNJA	AKTIVNE PUTNE ISPRAVE	UKUPNA PROIZVODNJA
MUP REPUBLIKE SRPSKE, KOTOR VAROŠ	212	14,559	34,860
MUP REPUBLIKE SRPSKE, LAKTAŠI	571	28,523	70,424
MUP REPUBLIKE SRPSKE, PRNJAVOR	564	31,410	81,947
MUP REPUBLIKE SRPSKE, ČELINAC	243	13,233	32,942
<b>UKUPNO ZA MUP RS, PU BANJA LUKA</b>	<b>5,948</b>	<b>257,264</b>	<b>651,514</b>
<b>MUP RS, PU TREBINJE</b>			
MUP REPUBLIKE SRPSKE, BERKOVIĆI	4	859	2,008
MUP REPUBLIKE SRPSKE, BILEĆA	91	6,766	15,042
MUP REPUBLIKE SRPSKE, GACKO	54	4,302	10,327
MUP REPUBLIKE SRPSKE, LJUBINJE	15	2,282	5,460
MUP REPUBLIKE SRPSKE, NEVESINJE	66	6,536	14,749
MUP REPUBLIKE SRPSKE, TREBINJE	430	24,903	61,876
<b>UKUPNO ZA MUP RS, PU TREBINJE</b>	<b>660</b>	<b>45,648</b>	<b>109,462</b>
<b>MUP RS, PU ISTOČNO SARAJEVO</b>			
MUP REPUBLIKE SRPSKE, HAN PIJESAK	30	1,510	3,782
MUP REPUBLIKE SRPSKE, ISTOČNI STARI GRAD	11	552	1,226
MUP REPUBLIKE SRPSKE, ISTOČNO NOVO SARAJEVO	553	18,022	41,300
MUP REPUBLIKE SRPSKE, ISTOČNO SARAJEVO	313	13,034	31,093
MUP REPUBLIKE SRPSKE, ROGATICA	80	4,484	11,097
MUP REPUBLIKE SRPSKE, SOKOLAC	107	5,815	13,990
MUP REPUBLIKE SRPSKE, TRNOVO	24	646	1,412
<b>UKUPNO ZA MUP RS, PU ISTOČNO SARAJEVO</b>	<b>1,118</b>	<b>44,063</b>	<b>103,900</b>
<b>MUP REPUBLIKE SRPSKE, PU DOBOJ</b>			
MUP REPUBLIKE SRPSKE, BROD	194	11,407	33,306
MUP REPUBLIKE SRPSKE, DERVENTA	351	21,579	56,257
MUP REPUBLIKE SRPSKE, DOBOJ	1,028	47,447	125,555
MUP REPUBLIKE SRPSKE, MODRIČA	330	20,965	54,736
MUP REPUBLIKE SRPSKE, PETROVO	60	4,382	11,268
MUP REPUBLIKE SRPSKE, STANARI	104	5,707	8,485
MUP REPUBLIKE SRPSKE, TESLIĆ	522	32,573	82,468
MUP REPUBLIKE SRPSKE, VUKOSAVLJE	51	3,180	7,919
<b>UKUPNO ZA MUP REPUBLIKE SRPSKE, PU DOBOJ</b>	<b>2,640</b>	<b>147,240</b>	<b>379,994</b>
<b>MUP REPUBLIKE SRPSKE, PU BIJELJINA</b>			
MUP REPUBLIKE SRPSKE, BIJELJINA	1,522	77,370	200,300
MUP REPUBLIKE SRPSKE, LOPARE	114	7,969	21,358
MUP REPUBLIKE SRPSKE, PELAGIĆEVO	36	3,167	8,511
MUP REPUBLIKE SRPSKE, UGLJEVIK	141	10,304	27,397
MUP REPUBLIKE SRPSKE, ŠAMAC	165	10,645	30,100
<b>UKUPNO ZA MUP REPUBLIKE SRPSKE, PU BIJELJINA</b>	<b>1,978</b>	<b>109,455</b>	<b>287,666</b>
<b>MUP REPUBLIKE SRPSKE, PU PRIJEDOR</b>			
MUP REPUBLIKE SRPSKE, KOSTAJNICA	72	3,587	10,538
MUP REPUBLIKE SRPSKE, KOZARSKA DUBICA	278	16,130	42,471
MUP REPUBLIKE SRPSKE, KRUPA NA UNI	5	981	2,147
MUP REPUBLIKE SRPSKE, NOVI GRAD	323	18,048	46,775
MUP REPUBLIKE SRPSKE, OŠTRA LUKA	31	2,405	6,444
MUP REPUBLIKE SRPSKE, PRIJEDOR	1,132	62,455	156,336
<b>UKUPNO ZA MUP REPUBLIKE SRPSKE, PU PRIJEDOR</b>	<b>1,841</b>	<b>103,606</b>	<b>264,711</b>
<b>MUP REPUBLIKE SRPSKE, PU MRKONJIĆ GRAD</b>			
MUP REPUBLIKE SRPSKE, ISTOČNI DRVAR	0	97	176
MUP REPUBLIKE SRPSKE, JEZERO	15	786	1,925

NADLEŽNI ORGAN	MJESEČNA PROIZVODNJA	AKTIVNE PUTNE ISPRAVE	UKUPNA PROIZVODNJA
MUP REPUBLIKE SRPSKE, KUPRES	0	129	296
MUP REPUBLIKE SRPSKE, MRKONJIĆ GRAD	195	13,371	34,696
MUP REPUBLIKE SRPSKE, PETROVAC	13	750	1,442
MUP REPUBLIKE SRPSKE, RIBNIK	47	3,728	8,493
MUP REPUBLIKE SRPSKE, ŠIPOVO	133	7,547	17,975
<b>UKUPNO ZA MUP REPUBLIKE SRPSKE, PU MRKONJIĆ GRAD</b>	<b>403</b>	<b>26,408</b>	<b>65,003</b>
<b>MUP REPUBLIKE SRPSKE, PU ZVORNIK</b>			
MUP REPUBLIKE SRPSKE, BRATUNAC	118	8,845	21,623
MUP REPUBLIKE SRPSKE, MILIĆI	66	4,491	11,283
MUP REPUBLIKE SRPSKE, OSMACI	21	2,179	5,705
MUP REPUBLIKE SRPSKE, SREBRENICA	43	4,359	9,977
MUP REPUBLIKE SRPSKE, VLASENICA	66	5,485	13,957
MUP REPUBLIKE SRPSKE, ZVORNIK	433	31,832	83,248
MUP REPUBLIKE SRPSKE, ŠEKOVIĆI	34	3,654	9,564
<b>UKUPNO ZA MUP REPUBLIKE SRPSKE, PU ZVORNIK</b>	<b>781</b>	<b>60,845</b>	<b>155,357</b>
<b>MUP REPUBLIKE SRPSKE, PU FOČA</b>			
MUP REPUBLIKE SRPSKE, FOČA	132	8,368	19,893
MUP REPUBLIKE SRPSKE, KALINOVIK	8	687	1,662
MUP REPUBLIKE SRPSKE, NOVO GORAŽDE	11	562	1,512
MUP REPUBLIKE SRPSKE, RUDO	28	1,850	4,188
MUP REPUBLIKE SRPSKE, VIŠEGRAD	70	4,713	11,841
MUP REPUBLIKE SRPSKE, ČAJNIČE	25	1,668	4,207
<b>UKUPNO ZA MUP REPUBLIKE SRPSKE, PU FOČA</b>	<b>274</b>	<b>17,848</b>	<b>43,303</b>
<b>VLADA BRČKO DISTRIKTA BIH, JAVNI REGISTAR</b>			
BRČKO, ODJELJENJE P.I.	1,010	59,944	159,505
<b>UKUPNO ZA VLADA BRČKO DISTRIKTA BIH, JAVNI REGISTAR</b>	<b>1,010</b>	<b>59,944</b>	<b>159,505</b>
<b>MUP RS, PU GRADIŠKA</b>			
MUP REPUBLIKE SRPSKE, GRADIŠKA	815	42,237	108,225
MUP REPUBLIKE SRPSKE, SRBAC	251	13,793	34,644
<b>UKUPNO ZA MUP RS, PU GRADIŠKA</b>	<b>1,066</b>	<b>56,030</b>	<b>142,869</b>
<b>MVP/MIP BiH</b>			
MIP/MVP - IZDAVANJE DIPLOMATSKIH P.I.	19	1,250	6,367
<b>UKUPNO ZA MVP/MIP BiH</b>	<b>19</b>	<b>1,250</b>	<b>6,367</b>
<b>MCP BiH</b>			
MCP - IZDAVANJE SLUŽBENIH P.I.	34	1,443	6,607
<b>UKUPNO ZA MCP BiH</b>	<b>34</b>	<b>1,443</b>	<b>6,607</b>
<b>UKUPNO PROIZVEDENIH PUTNIH ISPRAVA ZA NADLEŽNE ORGANE U BIH</b>	<b>40,876</b>	<b>2,372,028</b>	<b>5,984,311</b>

Pregled mjesečne i ukupne proizvodnje putnih isprava u BiH po nadležnim organima



## 2. Pregled podataka o proizvodnji putnih isprava za diplomatsko-konzularna predstavništva BiH

DIPLOMATSKO-KONZULARNA PREDSTAVNIŠTVA	MJESEČNA PROIZVODNJA	UKUPNA PROIZVODNJA
DKP BEČ - D lokacija	539	73,872
DKP MINHEN - D lokacija	474	51,680
DKP FRANKFURT - D lokacija	891	79,890
DKP ŠTUTGART - D lokacija	629	53,901
DKP ČIKAGO - D lokacija	98	18,201
DKP BEOGRAD - D lokacija	13	1,412
DKP BERLIN - D lokacija	376	31,032
DKP BERN - D lokacija	262	38,166
DKP BRISEL - D lokacija	37	7,024
DKP BUDIMPEŠTA - D lokacija	3	287
DKP KOPENHAGEN - D lokacija	106	9,306
DKP LJUBLJANA - D lokacija	336	27,017
DKP LONDON - D lokacija	13	1,654
DKP MILANO - D lokacija	60	20,026
DKP OSLO - D lokacija	42	5,526
DKP OTTAWA - D lokacija	15	1,943
DKP PARIZ - D lokacija	32	4,049
DKP PRAG - D lokacija	29	2,369
DKP STOCKHOLM - D lokacija	60	9,524
DKP WASHINGTON - D lokacija	43	11,313
DKP ZAGREB - D lokacija	58	3,962
DKP PODGORICA - D lokacija	26	2,171
DKP CANBERRA - D LOKACIJA	11	1,537
DKP RIM - D LOKACIJA	38	4,597
DKP DOHA - D LOKACIJA	10	273
DKP ISTANBUL - D LOKACIJA	23	1,530
DKP DEN HAAG, D LOKACIJA	41	2,691
DKP ABU DHABI - D LOKACIJA	19	282
<b>UKUPNO PROIZVEDENIH PUTNIH ISPRAVA ZA DIPLOMATSKO-KONZULARNA PREDSTAVNIŠTVA BIH</b>	<b>4,284</b>	<b>465,235</b>



### 3. Rekapitulacija proizvedenih putnih isprava

REKAPTULACIJA PROIZVODNJE PUTNIH ISPRAVA	MJESEČNA PROIZVODNJA	UKUPNA PROIZVODNJA
ZA NADLEŽNE ORGANE U BiH	40,876	5,984,311
ZA DIPLOMATSKO-KONZULARNA PREDSTAVNIŠTVA	4,284	474,668
<b>UKUPNA PROIZVODNJA:</b>	<b>45,160</b>	<b>6,458,979</b>

Procentualni pregled dosadasnje proizvodnje putnih isprava za nadlezne organe u BiH i diplomatsko konzularna predstavništva

