



## ID BILTEN ZA MJESEC 11.2024 godine

### A. PROIZVODNJA LIČNIH KARATA / OSOBNIH ISKAZNICA I VOZAČKIH DOZVOLA

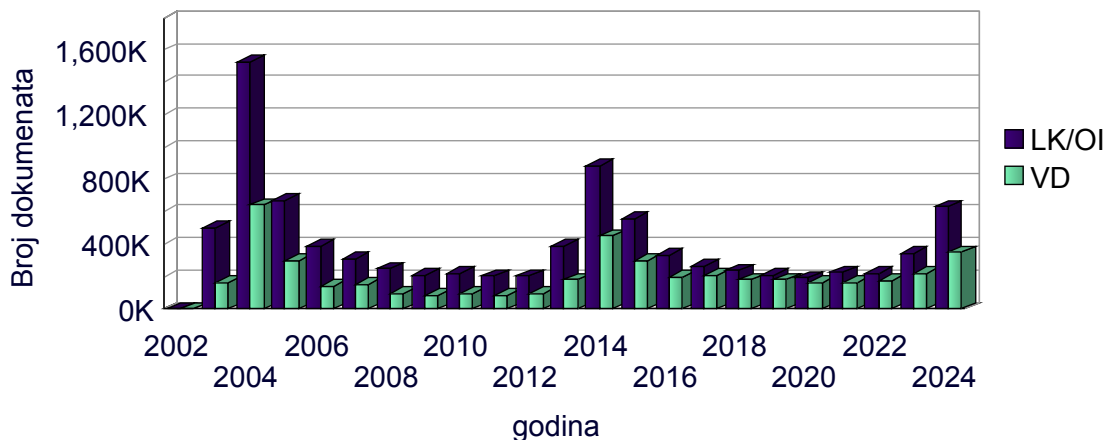
#### 1. Pregled proizvodnje dokumenata (LK/OI i VD) za tekuću godinu u Agenciji za identifikacione dokumente, evidenciju i razmjenu podataka BiH

MJESEC i GODINA	LK/OI	VD	UKUPNO MJESEČNO
01.2024	49,906	26,872	76,778
02.2024	50,330	28,217	78,547
03.2024	44,245	26,074	70,319
04.2024	54,549	30,553	85,102
05.2024	51,623	29,797	81,420
06.2024	54,869	30,975	85,844
07.2024	59,912	32,724	92,636
08.2024	71,576	35,032	106,608
09.2024	79,146	41,166	120,312
10.2024	63,142	36,023	99,165
11.2024	51,334	31,290	82,624
<b>UKUPNO</b>	<b>630,632</b>	<b>348,723</b>	<b>979,355</b>

#### 2. Pregled proizvedenih LK/OI i VD od početka rada elektronskog sistema izrade ličnih /osobnih dokumenata

<b>UKUPNO</b>	8,954,266	4,599,026	13,553,292
---------------	-----------	-----------	------------

<b>MJESEČNI PROSJEK</b>	<b>33,918</b>	<b>17,421</b>
<b>MJESEČNI MAKSIMUM</b>	<b>165,076</b>	<b>86,300</b>



**Napomena:** Oznaka K označava proizvodnju u hiljadama

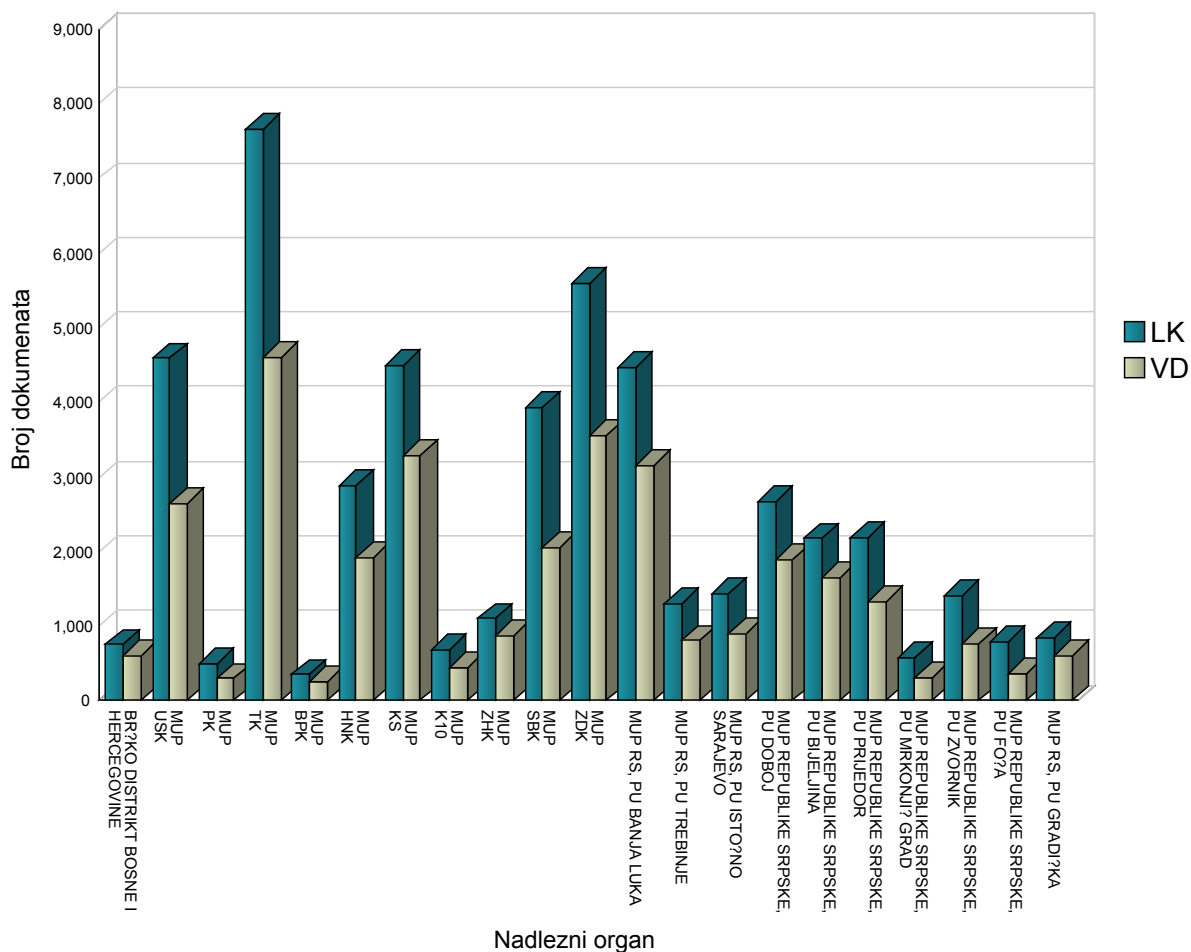
### 3. Mjesečni pregled proizvedenih LK/OI i VD za nadležne organe u BiH

NADLEŽNI ORGAN	LK	VD	UKUPNO PO NADLEŽNOM ORGANU
<b>BRČKO DISTRIKT BOSNE I HERCEGOVINE</b>			
VLADA BRČKO DISTRIKTA BIH, JAVNI REGISTAR	750	598	1,348
<b>UKUPNO ZA BRČKO DISTRIKT BOSNE I HERCEGOVINE</b>	<b>750</b>	<b>598</b>	<b>1,348</b>
<b>MUP USK</b>			
MUP USK, BIHAĆ	913	630	1,543
MUP USK, BOSANSKA KRUPA	494	287	781
MUP USK, BOSANSKI PETROVAC	90	71	161
MUP USK, BUŽIM	285	174	459
MUP USK, CAZIN	1,069	619	1,688
MUP USK, KLJUČ	311	107	418
MUP USK, SANSKI MOST	524	280	804
MUP USK, VELIKA KLADUŠA	901	486	1,387
<b>UKUPNO ZA MUP USK</b>	<b>4,587</b>	<b>2,654</b>	<b>7,241</b>
<b>MUP PK</b>			
MUP PK, DOMALJEVAC/ŠAMAC	36	32	68
MUP PK, ODŽAK	198	94	292
MUP PK, ORAŠJE	254	169	423
<b>UKUPNO ZA MUP PK</b>	<b>488</b>	<b>295</b>	<b>783</b>
<b>MUP TK</b>			
MUP TK, BANOVIĆI	467	211	678
MUP TK, ČELIĆ	101	58	159
MUP TK, DOBOJ ISTOK	178	115	293
MUP TK, GRAČANICA	913	593	1,506
MUP TK, GRADAČAC	603	383	986
MUP TK, KALESIJA	481	232	713
MUP TK, KLADANJ	136	82	218
MUP TK, LUKAVAC	1,107	580	1,687
MUP TK, SAPNA	139	64	203
MUP TK, SREBRENİK	750	434	1,184
MUP TK, TEOČAK	137	53	190
MUP TK, TUZLA	1,657	1,172	2,829
MUP TK, ŽIVINICE	994	613	1,607
<b>UKUPNO ZA MUP TK</b>	<b>7,663</b>	<b>4,590</b>	<b>12,253</b>
<b>MUP BPK</b>			
MUP BPK, GORAŽDE	348	247	595
<b>UKUPNO ZA MUP BPK</b>	<b>348</b>	<b>247</b>	<b>595</b>
<b>MUP HNK</b>			
MUP HNK, ČAPLJINA	319	224	543
MUP HNK, ČITLUK	236	206	442
MUP HNK, JABLANICA	298	146	444
MUP HNK, KONJIC	411	248	659
MUP HNK, MOSTAR	1,205	844	2,049
MUP HNK, NEUM	64	34	98
MUP HNK, PROZOR/RAMA	208	119	327
MUP HNK, STOLAC	143	94	237
<b>UKUPNO ZA MUP HNK</b>	<b>2,884</b>	<b>1,915</b>	<b>4,799</b>
<b>MUP KS</b>			
MUP KS, HADŽIĆI	440	224	664
MUP KS, ILIDŽA	779	516	1,295
MUP KS, ILIJAŠ	329	222	551
MUP KS, NOVO SARAJEVO	576	500	1,076
MUP KS, SARAJEVO CENTAR	433	413	846
MUP KS, SARAJEVO NOVI GRAD	1,222	907	2,129
MUP KS, SARAJEVO STARI GRAD	329	249	578

NADLEŽNI ORGAN	LK	VD	UKUPNO PO NADLEŽNOM ORGANU
MUP KS, TRNOVO-FBIH	36	24	60
MUP KS, VOGOŠĆA	345	228	573
<b>UKUPNO ZA MUP KS</b>	<b>4,489</b>	<b>3,283</b>	<b>7,772</b>
<b>MUP K10</b>			
MUP K10, BOSANSKO GRAHOVO	26	9	35
MUP K10, DRVAR	66	43	109
MUP K10, GLAMOČ	42	20	62
MUP K10, KUPRES	45	22	67
MUP K10, LIVNO	238	175	413
MUP K10, TOMISLAVGRAD	263	165	428
<b>UKUPNO ZA MUP K10</b>	<b>680</b>	<b>434</b>	<b>1,114</b>
<b>MUP ZHK</b>			
MUP ZHK, GRUDE	217	160	377
MUP ZHK, LJUBUŠKI	260	220	480
MUP ZHK, POSUŠJE	214	164	378
MUP ZHK, ŠIROKI BRIJEG	409	324	733
<b>UKUPNO ZA MUP ZHK</b>	<b>1,100</b>	<b>868</b>	<b>1,968</b>
<b>MUP SBK</b>			
MUP SBK, BUGOJNO	517	225	742
MUP SBK, BUSOVAČA	241	157	398
MUP SBK, DOBRETIĆI	11	0	11
MUP SBK, DONJI VAKUF	288	117	405
MUP SBK, FOJNICA	201	115	316
MUP SBK, GORNJI VAKUF-USKOPLJE	295	147	442
MUP SBK, JAJCE	424	202	626
MUP SBK, KISELJAK	451	265	716
MUP SBK, KREŠEVO	96	62	158
MUP SBK, NOVI TRAVNIK	386	198	584
MUP SBK, TRAVNIK	621	329	950
MUP SBK, VITEZ	389	244	633
<b>UKUPNO ZA MUP SBK</b>	<b>3,920</b>	<b>2,061</b>	<b>5,981</b>
<b>MUP ZDK</b>			
MUP ZDK, BREZA	283	252	535
MUP ZDK, DOBOJ JUG	97	72	169
MUP ZDK, KAKANJ	551	388	939
MUP ZDK, MAGLAJ	347	233	580
MUP ZDK, OLOVO	202	87	289
MUP ZDK, TEŠANJ	765	546	1,311
MUP ZDK, USORA	65	43	108
MUP ZDK, VAREŠ	184	80	264
MUP ZDK, VISOKO	629	413	1,042
MUP ZDK, ZAVIDOVIĆI	688	357	1,045
MUP ZDK, ZENICA	1,429	873	2,302
MUP ZDK, ŽEPČE	354	198	552
<b>UKUPNO ZA MUP ZDK</b>	<b>5,594</b>	<b>3,542</b>	<b>9,136</b>
<b>MUP RS, PU BANJA LUKA</b>			
MUP REPUBLIKE SRPSKE, BANJA LUKA	2,616	1,924	4,540
MUP REPUBLIKE SRPSKE, ČELINAC	337	176	513
MUP REPUBLIKE SRPSKE, KNEŽEVO	125	63	188
MUP REPUBLIKE SRPSKE, KOTOR VAROŠ	280	147	427
MUP REPUBLIKE SRPSKE, LAKTAŠI	415	333	748
MUP REPUBLIKE SRPSKE, PRNJAVOR	703	509	1,212
<b>UKUPNO ZA MUP RS, PU BANJA LUKA</b>	<b>4,476</b>	<b>3,152</b>	<b>7,628</b>
<b>MUP RS, PU TREBINJE</b>			
MUP REPUBLIKE SRPSKE, BERKOVIĆI	35	12	47
MUP REPUBLIKE SRPSKE, BILEĆA	283	142	425
MUP REPUBLIKE SRPSKE, GACKO	129	68	197
MUP REPUBLIKE SRPSKE, LJUBINJE	66	57	123
MUP REPUBLIKE SRPSKE, NEVESINJE	388	247	635
MUP REPUBLIKE SRPSKE, TREBINJE	389	279	668
<b>UKUPNO ZA MUP RS, PU TREBINJE</b>	<b>1,290</b>	<b>805</b>	<b>2,095</b>

NADLEŽNI ORGAN	LK	VD	UKUPNO PO NADLEŽNOM ORGANU
<b>MUP RS, PU ISTOČNO SARAJEVO</b>			
MUP REPUBLIKE SRPSKE, HAN PIJESAK	44	18	62
MUP REPUBLIKE SRPSKE, ISTOČNI STARI GRAD	16	11	27
MUP REPUBLIKE SRPSKE, ISTOČNO NOVO SARAJEVO	514	319	833
MUP REPUBLIKE SRPSKE, ISTOČNO SARAJEVO	330	255	585
MUP REPUBLIKE SRPSKE, ROGATICA	272	155	427
MUP REPUBLIKE SRPSKE, SOKOLAC	247	130	377
MUP REPUBLIKE SRPSKE, TRNOVO	20	14	34
<b>UKUPNO ZA MUP RS, PU ISTOČNO SARAJEVO</b>	<b>1,443</b>	<b>902</b>	<b>2,345</b>
<b>MUP REPUBLIKE SRPSKE, PU DOBOJ</b>			
MUP REPUBLIKE SRPSKE, BROD	152	104	256
MUP REPUBLIKE SRPSKE, DERVENTA	475	352	827
MUP REPUBLIKE SRPSKE, DOBOJ	646	490	1,136
MUP REPUBLIKE SRPSKE, MODRIČA	440	303	743
MUP REPUBLIKE SRPSKE, PETROVO	178	110	288
MUP REPUBLIKE SRPSKE, STANARI	23	28	51
MUP REPUBLIKE SRPSKE, TESLIĆ	679	460	1,139
MUP REPUBLIKE SRPSKE, VUKOSAVLJE	69	32	101
<b>UKUPNO ZA MUP REPUBLIKE SRPSKE, PU DOBOJ</b>	<b>2,662</b>	<b>1,879</b>	<b>4,541</b>
<b>MUP REPUBLIKE SRPSKE, PU BIJELJINA</b>			
MUP REPUBLIKE SRPSKE, BIJELJINA	1,476	1,175	2,651
MUP REPUBLIKE SRPSKE, LOPARE	128	100	228
MUP REPUBLIKE SRPSKE, PELAGIĆEVO	43	34	77
MUP REPUBLIKE SRPSKE, ŠAMAC	240	168	408
MUP REPUBLIKE SRPSKE, UGLJEVIK	285	178	463
<b>UKUPNO ZA MUP REPUBLIKE SRPSKE, PU BIJELJINA</b>	<b>2,172</b>	<b>1,655</b>	<b>3,827</b>
<b>MUP REPUBLIKE SRPSKE, PU PRIJEDOR</b>			
MUP REPUBLIKE SRPSKE, KOSTAJNICA	100	40	140
MUP REPUBLIKE SRPSKE, KOZARSKA DUBICA	434	271	705
MUP REPUBLIKE SRPSKE, KRUPA NA UNI	43	18	61
MUP REPUBLIKE SRPSKE, NOVI GRAD	488	264	752
MUP REPUBLIKE SRPSKE, OŠTRA LUKA	91	53	144
MUP REPUBLIKE SRPSKE, PRIJEDOR	1,035	686	1,721
<b>UKUPNO ZA MUP REPUBLIKE SRPSKE, PU PRIJEDOR</b>	<b>2,191</b>	<b>1,332</b>	<b>3,523</b>
<b>MUP REPUBLIKE SRPSKE, PU MRKONJIĆ GRAD</b>			
MUP REPUBLIKE SRPSKE, ISTOČNI DRVAR	2	1	3
MUP REPUBLIKE SRPSKE, JEZERO	20	5	25
MUP REPUBLIKE SRPSKE, KUPRES	3	3	6
MUP REPUBLIKE SRPSKE, MRKONJIĆ GRAD	247	154	401
MUP REPUBLIKE SRPSKE, PETROVAC	22	14	36
MUP REPUBLIKE SRPSKE, RIBNIK	69	37	106
MUP REPUBLIKE SRPSKE, ŠIPOVO	202	92	294
<b>UKUPNO ZA MUP REPUBLIKE SRPSKE, PU MRKONJIĆ GRAD</b>	<b>565</b>	<b>306</b>	<b>871</b>
<b>MUP REPUBLIKE SRPSKE, PU ZVORNIK</b>			
MUP REPUBLIKE SRPSKE, BRATUNAC	191	102	293
MUP REPUBLIKE SRPSKE, MILIĆI	141	54	195
MUP REPUBLIKE SRPSKE, OSMACI	42	29	71
MUP REPUBLIKE SRPSKE, SREBRENICA	78	34	112
MUP REPUBLIKE SRPSKE, ŠEKOVIĆI	115	43	158
MUP REPUBLIKE SRPSKE, VLAZENICA	171	75	246
MUP REPUBLIKE SRPSKE, ZVORNIK	660	438	1,098
<b>UKUPNO ZA MUP REPUBLIKE SRPSKE, PU ZVORNIK</b>	<b>1,398</b>	<b>775</b>	<b>2,173</b>

NADLEŽNI ORGAN	LK	VD	UKUPNO PO NADLEŽNOM ORGANU
<b>MUP REPUBLIKE SRPSKE, PU FOČA</b>			
MUP REPUBLIKE SRPSKE, ČAJNIČE	67	26	93
MUP REPUBLIKE SRPSKE, FOČA	226	141	367
MUP REPUBLIKE SRPSKE, KALINOVIK	38	12	50
MUP REPUBLIKE SRPSKE, NOVO GORAŽDE	19	10	29
MUP REPUBLIKE SRPSKE, RUDO	224	103	327
MUP REPUBLIKE SRPSKE, VIŠEGRAD	223	66	289
<b>UKUPNO ZA MUP REPUBLIKE SRPSKE, PU FOČA</b>	<b>797</b>	<b>358</b>	<b>1,155</b>
<b>MUP RS, PU GRADIŠKA</b>			
MUP REPUBLIKE SRPSKE, GRADIŠKA	598	451	1,049
MUP REPUBLIKE SRPSKE, SRBAC	241	161	402
<b>UKUPNO ZA MUP RS, PU GRADIŠKA</b>	<b>839</b>	<b>612</b>	<b>1,451</b>
<b>UKUPNO u BiH</b>	<b>50,336</b>	<b>32,263</b>	<b>82,599</b>



**4. Uporedni podaci o proizvodnji LK/OI i VD za nadležne organe u BiH- za tekući i prethodni mjesec**

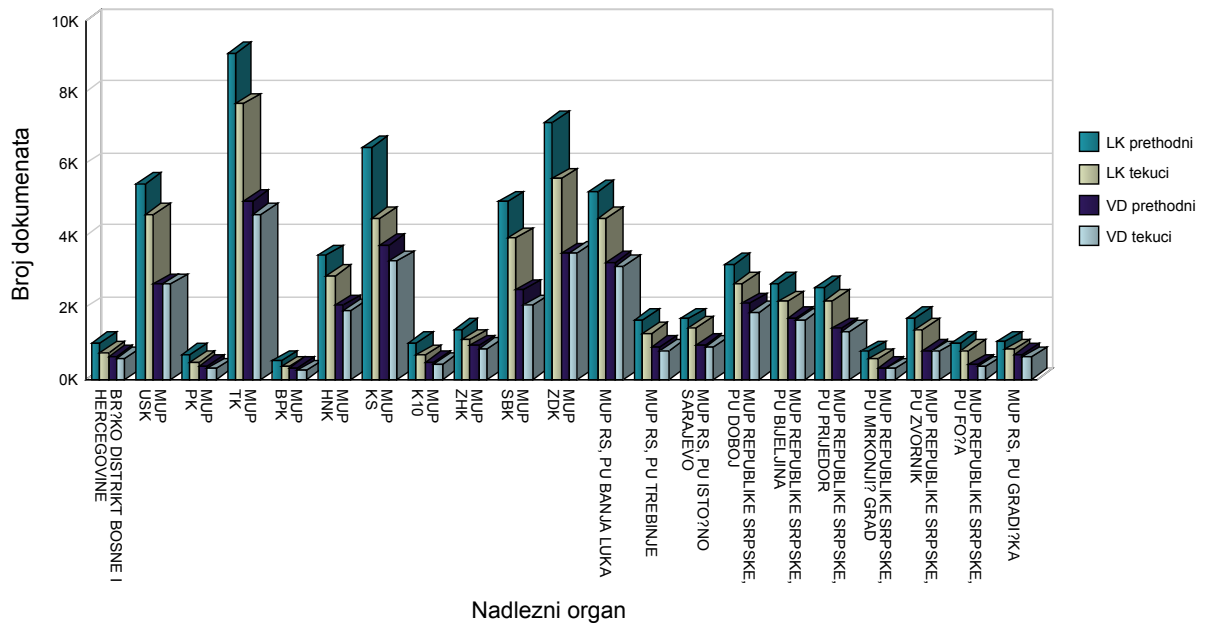
NADLEŽNI ORGAN	PRETHODNI MJESEC		TEKUĆI MJESEC	
	LK/OI	VD	LK/OI	VD
BRČKO DISTRIKT BOSNE I HERCEGOVINE				
VLADA BRČKO DISTRIKTA BIH, JAVNI REGISTAR	1,011	635	750	598
<b>UKUPNO ZA BRČKO DISTRIKT BOSNE I HERCEGOVINE</b>	<b>1,011</b>	<b>635</b>	<b>750</b>	<b>598</b>
MUP USK				
MUP USK, BIHAĆ	1,057	608	913	630
MUP USK, BOSANSKA KRUPA	559	261	494	287
MUP USK, BOSANSKI PETROVAC	131	55	90	71
MUP USK, BUŽIM	405	170	285	174
MUP USK, CAZIN	1,246	652	1,069	619
MUP USK, KLJUČ	396	146	311	107
MUP USK, SANSKI MOST	639	278	524	280
MUP USK, VELIKA KLADUŠA	1,025	486	901	486
<b>UKUPNO ZA MUP USK</b>	<b>5,458</b>	<b>2,656</b>	<b>4,587</b>	<b>2,654</b>
MUP PK				
MUP PK, DOMALJEVAC/ŠAMAC	79	37	36	32
MUP PK, ODŽAK	303	162	198	94
MUP PK, ORAŠJE	310	177	254	169
<b>UKUPNO ZA MUP PK</b>	<b>692</b>	<b>376</b>	<b>488</b>	<b>295</b>
MUP TK				
MUP TK, BANOVIĆI	464	239	467	211
MUP TK, ČELIĆ	145	78	101	58
MUP TK, DOBOJ ISTOK	143	107	178	115
MUP TK, GRAČANICA	1,079	683	913	593
MUP TK, GRADAČAC	750	419	603	383
MUP TK, KALESIJA	506	250	481	232
MUP TK, KLADANJ	212	111	136	82
MUP TK, LUKAVAC	1,308	587	1,107	580
MUP TK, SAPNA	111	61	139	64
MUP TK, SREBRENİK	845	447	750	434
MUP TK, TEOČAK	201	58	137	53
MUP TK, TUZLA	2,175	1,301	1,657	1,172
MUP TK, ŽIVINICE	1,139	625	994	613
<b>UKUPNO ZA MUP TK</b>	<b>9,078</b>	<b>4,966</b>	<b>7,663</b>	<b>4,590</b>
MUP BPK				
MUP BPK, GORAŽDE	509	311	348	247
<b>UKUPNO ZA MUP BPK</b>	<b>509</b>	<b>311</b>	<b>348</b>	<b>247</b>
MUP HNK				
MUP HNK, ČAPLJINA	407	296	319	224
MUP HNK, ČITLUK	250	215	236	206
MUP HNK, JABLANICA	232	121	298	146
MUP HNK, KONJIC	433	216	411	248
MUP HNK, MOSTAR	1,592	959	1,205	844
MUP HNK, NEUM	73	22	64	34
MUP HNK, PROZOR/RAMA	228	106	208	119
MUP HNK, STOLAC	229	127	143	94
<b>UKUPNO ZA MUP HNK</b>	<b>3,444</b>	<b>2,062</b>	<b>2,884</b>	<b>1,915</b>
MUP KS				
MUP KS, HADŽIĆI	541	234	440	224
MUP KS, ILIDŽA	1,250	651	779	516
MUP KS, ILIJAŠ	482	230	329	222
MUP KS, NOVO SARAJEVO	811	589	576	500
MUP KS, SARAJEVO CENTAR	638	454	433	413
MUP KS, SARAJEVO NOVI GRAD	1,758	985	1,222	907
MUP KS, SARAJEVO STARI GRAD	426	269	329	249
MUP KS, TRNOVO-FBIH	49	38	36	24
MUP KS, VOGOŠĆA	513	289	345	228
<b>UKUPNO ZA MUP KS</b>	<b>6,468</b>	<b>3,739</b>	<b>4,489</b>	<b>3,283</b>
MUP K10				

NADLEŽNI ORGAN	PRETHODNI MJESEC		TEKUĆI MJESEC	
	LK/OI	VD	LK/OI	VD
MUP K10, BOSANSKO GRAHOVO	36	8	26	9
MUP K10, DRVAR	76	39	66	43
MUP K10, GLAMOČ	66	21	42	20
MUP K10, KUPRES	53	20	45	22
MUP K10, LIVNO	432	223	238	175
MUP K10, TOMISLAVGRAD	369	185	263	165
<b>UKUPNO ZA MUP K10</b>	<b>1,032</b>	<b>496</b>	<b>680</b>	<b>434</b>
MUP ZHK				
MUP ZHK, GRUDE	253	146	217	160
MUP ZHK, LJUBUŠKI	384	238	260	220
MUP ZHK, POSUŠJE	276	200	214	164
MUP ZHK, ŠIROKI BRIJEG	475	344	409	324
<b>UKUPNO ZA MUP ZHK</b>	<b>1,388</b>	<b>928</b>	<b>1,100</b>	<b>868</b>
MUP SBK				
MUP SBK, BUGOJNO	741	335	517	225
MUP SBK, BUSOVAČA	302	171	241	157
MUP SBK, DOBRETIĆI	12	3	11	0
MUP SBK, DONJI VAKUF	323	133	288	117
MUP SBK, FOJNICA	204	129	201	115
MUP SBK, GORNJI VAKUF-USKOPLJE	349	160	295	147
MUP SBK, JAJCE	485	220	424	202
MUP SBK, KISELJAK	486	292	451	265
MUP SBK, KREŠEVO	86	50	96	62
MUP SBK, NOVI TRAVNIK	453	222	386	198
MUP SBK, TRAVNIK	870	426	621	329
MUP SBK, VITEZ	636	347	389	244
<b>UKUPNO ZA MUP SBK</b>	<b>4,947</b>	<b>2,488</b>	<b>3,920</b>	<b>2,061</b>
MUP ZDK				
MUP ZDK, BREZA	241	152	283	252
MUP ZDK, DOBOJ JUG	136	72	97	72
MUP ZDK, KAKANJ	732	371	551	388
MUP ZDK, MAGLAJ	571	234	347	233
MUP ZDK, OLOVO	228	82	202	87
MUP ZDK, TEŠANJ	927	545	765	546
MUP ZDK, USORA	116	65	65	43
MUP ZDK, VAREŠ	215	81	184	80
MUP ZDK, VISOKO	728	371	629	413
MUP ZDK, ZAVIDOVIĆI	872	335	688	357
MUP ZDK, ZENICA	1,949	981	1,429	873
MUP ZDK, ŽEPČE	446	207	354	198
<b>UKUPNO ZA MUP ZDK</b>	<b>7,161</b>	<b>3,496</b>	<b>5,594</b>	<b>3,542</b>
MUP RS, PU BANJA LUKA				
MUP REPUBLIKE SRPSKE, BANJA LUKA	3,041	1,982	2,616	1,924
MUP REPUBLIKE SRPSKE, ČELINAC	458	198	337	176
MUP REPUBLIKE SRPSKE, KNEŽEVO	140	58	125	63
MUP REPUBLIKE SRPSKE, KOTOR VAROŠ	347	173	280	147
MUP REPUBLIKE SRPSKE, LAKTAŠI	497	394	415	333
MUP REPUBLIKE SRPSKE, PRNJAVOR	750	459	703	509
<b>UKUPNO ZA MUP RS, PU BANJA LUKA</b>	<b>5,233</b>	<b>3,264</b>	<b>4,476</b>	<b>3,152</b>
MUP RS, PU TREBINJE				
MUP REPUBLIKE SRPSKE, BERKOVIĆI	41	17	35	12
MUP REPUBLIKE SRPSKE, BILEĆA	391	171	283	142
MUP REPUBLIKE SRPSKE, GACKO	170	81	129	68
MUP REPUBLIKE SRPSKE, LJUBINJE	103	50	66	57
MUP REPUBLIKE SRPSKE, NEVESINJE	390	220	388	247
MUP REPUBLIKE SRPSKE, TREBINJE	555	376	389	279
<b>UKUPNO ZA MUP RS, PU TREBINJE</b>	<b>1,650</b>	<b>915</b>	<b>1,290</b>	<b>805</b>
MUP RS, PU ISTOČNO SARAJEVO				
MUP REPUBLIKE SRPSKE, HAN PIJESAK	59	40	44	18
MUP REPUBLIKE SRPSKE, ISTOČNI STARI GRAD	21	13	16	11
MUP REPUBLIKE SRPSKE, ISTOČNO NOVO SARAJEVO	602	393	514	319
MUP REPUBLIKE SRPSKE, ISTOČNO SARAJEVO	389	213	330	255

NADLEŽNI ORGAN	PRETHODNI MJESEC		TEKUĆI MJESEC	
	LK/OI	VD	LK/OI	VD
MUP REPUBLIKE SRPSKE, ROGATICA	284	137	272	155
MUP REPUBLIKE SRPSKE, SOKOLAC	297	153	247	130
MUP REPUBLIKE SRPSKE, TRNOVO	27	6	20	14
<b>UKUPNO ZA MUP RS, PU ISTOČNO SARAJEVO</b>	<b>1,679</b>	<b>955</b>	<b>1,443</b>	<b>902</b>
MUP REPUBLIKE SRPSKE, PU DOBOJ				
MUP REPUBLIKE SRPSKE, BROD	262	136	152	104
MUP REPUBLIKE SRPSKE, DERVENTA	499	351	475	352
MUP REPUBLIKE SRPSKE, DOBOJ	887	644	646	490
MUP REPUBLIKE SRPSKE, MODRIČA	568	340	440	303
MUP REPUBLIKE SRPSKE, PETROVO	162	87	178	110
MUP REPUBLIKE SRPSKE, STANARI	24	24	23	28
MUP REPUBLIKE SRPSKE, TESLIČ	728	493	679	460
MUP REPUBLIKE SRPSKE, VUKOSAVLJE	87	32	69	32
<b>UKUPNO ZA MUP REPUBLIKE SRPSKE, PU DOBOJ</b>	<b>3,217</b>	<b>2,107</b>	<b>2,662</b>	<b>1,879</b>
MUP REPUBLIKE SRPSKE, PU BIJELJINA				
MUP REPUBLIKE SRPSKE, BIJELJINA	1,825	1,227	1,476	1,175
MUP REPUBLIKE SRPSKE, LOPARE	175	99	128	100
MUP REPUBLIKE SRPSKE, PELAGIĆEVO	57	30	43	34
MUP REPUBLIKE SRPSKE, ŠAMAC	268	162	240	168
MUP REPUBLIKE SRPSKE, UGLJEVIK	339	205	285	178
<b>UKUPNO ZA MUP REPUBLIKE SRPSKE, PU BIJELJINA</b>	<b>2,664</b>	<b>1,723</b>	<b>2,172</b>	<b>1,655</b>
MUP REPUBLIKE SRPSKE, PU PRIJEDOR				
MUP REPUBLIKE SRPSKE, KOSTAJNICA	94	50	100	40
MUP REPUBLIKE SRPSKE, KOZARSKA DUBICA	434	267	434	271
MUP REPUBLIKE SRPSKE, KRUPA NA UNI	27	18	43	18
MUP REPUBLIKE SRPSKE, NOVI GRAD	507	282	488	264
MUP REPUBLIKE SRPSKE, OŠTRA LUKA	82	36	91	53
MUP REPUBLIKE SRPSKE, PRIJEDOR	1,429	765	1,035	686
<b>UKUPNO ZA MUP REPUBLIKE SRPSKE, PU PRIJEDOR</b>	<b>2,573</b>	<b>1,418</b>	<b>2,191</b>	<b>1,332</b>
MUP REPUBLIKE SRPSKE, PU MRKONJIĆ GRAD				
MUP REPUBLIKE SRPSKE, JEZERO	28	17	20	5
MUP REPUBLIKE SRPSKE, KUPRES	4	2	3	3
MUP REPUBLIKE SRPSKE, MRKONJIĆ GRAD	340	142	247	154
MUP REPUBLIKE SRPSKE, PETROVAC	29	11	22	14
MUP REPUBLIKE SRPSKE, RIBNIK	76	45	69	37
MUP REPUBLIKE SRPSKE, ŠIPOVO	303	99	202	92
<b>UKUPNO ZA MUP REPUBLIKE SRPSKE, PU MRKONJIĆ GRAD</b>	<b>780</b>	<b>316</b>	<b>563</b>	<b>305</b>
MUP REPUBLIKE SRPSKE, PU ZVORNIK				
MUP REPUBLIKE SRPSKE, BRATUNAC	246	99	191	102
MUP REPUBLIKE SRPSKE, MILIĆI	146	60	141	54
MUP REPUBLIKE SRPSKE, OSMACI	51	16	42	29
MUP REPUBLIKE SRPSKE, SREBRENICA	104	35	78	34
MUP REPUBLIKE SRPSKE, ŠEKOVIĆI	138	50	115	43
MUP REPUBLIKE SRPSKE, VLASENICA	172	93	171	75
MUP REPUBLIKE SRPSKE, ZVORNIK	862	465	660	438
<b>UKUPNO ZA MUP REPUBLIKE SRPSKE, PU ZVORNIK</b>	<b>1,719</b>	<b>818</b>	<b>1,398</b>	<b>775</b>
MUP REPUBLIKE SRPSKE, PU FOČA				
MUP REPUBLIKE SRPSKE, ČAJNIČE	79	24	67	26
MUP REPUBLIKE SRPSKE, FOČA	334	174	226	141
MUP REPUBLIKE SRPSKE, KALINOVIK	56	17	38	12
MUP REPUBLIKE SRPSKE, NOVO GORAŽDE	24	9	19	10
MUP REPUBLIKE SRPSKE, RUDO	214	97	224	103
MUP REPUBLIKE SRPSKE, VIŠEGRAD	300	77	223	66
<b>UKUPNO ZA MUP REPUBLIKE SRPSKE, PU FOČA</b>	<b>1,007</b>	<b>398</b>	<b>797</b>	<b>358</b>
MUP RS, PU GRADIŠKA				
MUP REPUBLIKE SRPSKE, GRADIŠKA	746	503	598	451
MUP REPUBLIKE SRPSKE, SRBAC	307	186	241	161
<b>UKUPNO ZA MUP RS, PU GRADIŠKA</b>	<b>1,053</b>	<b>689</b>	<b>839</b>	<b>612</b>
<b>UKUPNO za sve nadležne organe u BiH</b>	<b>62,763</b>	<b>34,756</b>	<b>50,334</b>	<b>32,262</b>



Proizvodnja dokumenata (prethodni i tekuci mjesec)

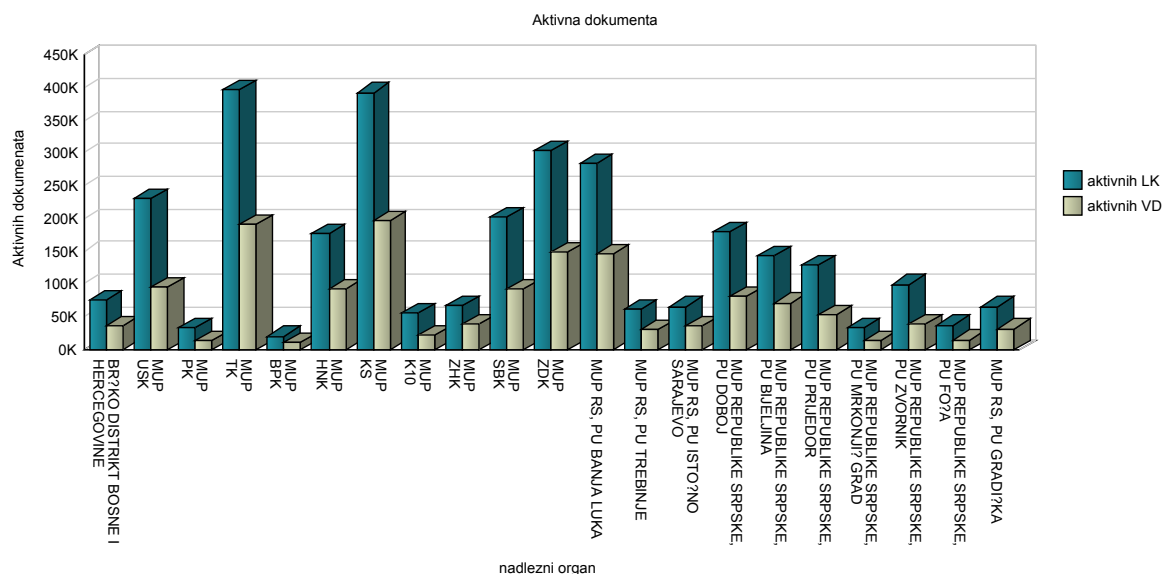


## 5. Podaci o ukupnom broju aktivnih LK/OI i VD za nadležne organe u BiH

NADLEŽNI ORGAN	LK/OI	VD
BRČKO DISTRIKT BOSNE I HERCEGOVINE		
VLADA BRČKO DISTRIKTA BIH, JAVNI REGISTAR	74,591	35,292
<b>UKUPNO ZA BRČKO DISTRIKT BOSNE I HERCEGOVINE</b>	<b>74,591</b>	<b>35,292</b>
MUP USK		
MUP USK, BIHAĆ	51,658	23,856
MUP USK, BOSANSKA KRUPA	23,590	9,468
MUP USK, BOSANSKI PETROVAC	5,474	2,105
MUP USK, BUŽIM	14,230	6,818
MUP USK, CAZIN	50,287	22,257
MUP USK, KLJUČ	14,197	4,142
MUP USK, SANSKI MOST	31,355	9,500
MUP USK, VELIKA KLADUŠA	39,613	16,299
<b>UKUPNO ZA MUP USK</b>	<b>230,404</b>	<b>94,445</b>
MUP PK		
MUP PK, DOMALJEVAC/ŠAMAC	3,623	1,158
MUP PK, ODŽAK	14,607	4,633
MUP PK, ORAŠJE	15,218	6,836
<b>UKUPNO ZA MUP PK</b>	<b>33,448</b>	<b>12,627</b>
MUP TK		
MUP TK, BANOVIĆI	19,501	10,645
MUP TK, ČELIĆ	9,316	3,542
MUP TK, DOBOJ ISTOK	9,543	5,050
MUP TK, GRAČANICA	39,646	20,626
MUP TK, GRADAČAC	34,063	17,513
MUP TK, KALESIJA	31,285	13,185
MUP TK, KLADANJ	10,411	4,631
MUP TK, LUKAVAC	38,396	19,009
MUP TK, SAPNA	9,097	3,035
MUP TK, SREBRENİK	36,507	16,865
MUP TK, TEOČAK	6,014	2,116
MUP TK, TUZLA	100,869	49,278
MUP TK, ŽIVINICE	51,995	25,960
<b>UKUPNO ZA MUP TK</b>	<b>396,643</b>	<b>191,455</b>
MUP BPK		
MUP BPK, GORAŽDE	20,734	9,796
<b>UKUPNO ZA MUP BPK</b>	<b>20,734</b>	<b>9,796</b>
MUP HNK		
MUP HNK, ČAPLJINA	19,484	9,849
MUP HNK, ČITLUK	13,173	8,716
MUP HNK, JABLANICA	8,115	4,136
MUP HNK, KONJIC	20,158	9,581
MUP HNK, MOSTAR	91,535	49,669
MUP HNK, NEUM	4,562	1,650
MUP HNK, PROZOR/RAMA	10,186	4,182
MUP HNK, STOLAC	10,182	4,599
<b>UKUPNO ZA MUP HNK</b>	<b>177,395</b>	<b>92,382</b>
MUP KS		
MUP KS, HADŽIĆI	21,529	11,362
MUP KS, ILIDŽA	63,289	31,235
MUP KS, ILIJAŠ	20,360	9,898
MUP KS, NOVO SARAJEVO	61,505	31,580
MUP KS, SARAJEVO CENTAR	53,789	27,562
MUP KS, SARAJEVO NOVI GRAD	109,061	54,646
MUP KS, SARAJEVO STARI GRAD	33,446	16,145
MUP KS, TRNOVO-FBIH	2,645	1,307
MUP KS, VOGOŠĆA	26,980	13,740
<b>UKUPNO ZA MUP KS</b>	<b>392,604</b>	<b>197,475</b>

NADLEŽNI ORGAN	LK/OI	VD
MUP K10		
MUP K10, BOSANSKO GRAHOVO	2,297	396
MUP K10, DRVAR	5,171	1,770
MUP K10, GLAMOČ	3,436	1,044
MUP K10, KUPRES	3,284	1,240
MUP K10, LIVNO	23,127	9,676
MUP K10, TOMISLAVGRAD	18,162	7,425
<b>UKUPNO ZA MUP K10</b>	<b>55,477</b>	<b>21,551</b>
MUP ZHK		
MUP ZHK, GRUDE	12,229	6,364
MUP ZHK, LJUBUŠKI	20,112	10,563
MUP ZHK, POSUŠJE	13,340	7,642
MUP ZHK, ŠIROKI BRIJEG	22,193	14,627
<b>UKUPNO ZA MUP ZHK</b>	<b>67,874</b>	<b>39,196</b>
MUP SBK		
MUP SBK, BUGOJNO	27,094	11,754
MUP SBK, BUSOVAČA	12,875	6,494
MUP SBK, DOBRETIĆI	1,471	116
MUP SBK, DONJI VAKUF	11,457	5,083
MUP SBK, FOJNICA	9,538	4,824
MUP SBK, GORNJI VAKUF-USKOPLJE	15,311	6,419
MUP SBK, JAJCE	21,635	7,846
MUP SBK, KISELJAK	15,911	8,345
MUP SBK, KREŠEVO	3,976	2,121
MUP SBK, NOVI TRAVNIK	18,771	8,939
MUP SBK, TRAVNIK	42,744	18,979
MUP SBK, VITEZ	20,742	10,672
<b>UKUPNO ZA MUP SBK</b>	<b>201,525</b>	<b>91,592</b>
MUP ZDK		
MUP ZDK, BREZA	10,469	5,545
MUP ZDK, DOBOJ JUG	4,123	2,347
MUP ZDK, KAKANJ	31,416	15,672
MUP ZDK, MAGLAJ	18,449	8,538
MUP ZDK, OLOVO	7,733	3,505
MUP ZDK, TEŠANJ	38,526	21,391
MUP ZDK, USORA	5,061	1,729
MUP ZDK, VAREŠ	7,135	2,662
MUP ZDK, VISOKO	32,142	17,853
MUP ZDK, ZAVIDOVIĆI	31,235	14,730
MUP ZDK, ZENICA	93,390	44,067
MUP ZDK, ŽEPČE	23,078	10,348
<b>UKUPNO ZA MUP ZDK</b>	<b>302,757</b>	<b>148,387</b>
MUP RS, PU BANJA LUKA		
MUP REPUBLIKE SRPSKE, BANJA LUKA	176,283	93,943
MUP REPUBLIKE SRPSKE, ČELINAC	14,409	6,937
MUP REPUBLIKE SRPSKE, KNEŽEVO	8,035	3,105
MUP REPUBLIKE SRPSKE, KOTOR VAROŠ	18,156	7,105
MUP REPUBLIKE SRPSKE, LAKTAŠI	31,519	17,377
MUP REPUBLIKE SRPSKE, PRNJAVOR	35,927	16,639
<b>UKUPNO ZA MUP RS, PU BANJA LUKA</b>	<b>284,329</b>	<b>145,106</b>
MUP RS, PU TREBINJE		
MUP REPUBLIKE SRPSKE, BERKOVIĆI	1,464	675
MUP REPUBLIKE SRPSKE, BILEĆA	9,085	4,513
MUP REPUBLIKE SRPSKE, GACKO	7,311	3,676
MUP REPUBLIKE SRPSKE, LJUBINJE	2,810	1,371
MUP REPUBLIKE SRPSKE, NEVESINJE	10,476	5,080
MUP REPUBLIKE SRPSKE, TREBINJE	29,369	14,570
<b>UKUPNO ZA MUP RS, PU TREBINJE</b>	<b>60,515</b>	<b>29,885</b>
MUP RS, PU ISTOČNO SARAJEVO		
MUP REPUBLIKE SRPSKE, HAN PIJESAK	2,911	1,356
MUP REPUBLIKE SRPSKE, ISTOČNI STARI GRAD	1,038	549
MUP REPUBLIKE SRPSKE, ISTOČNO NOVO SARAJEVO	24,095	13,635
MUP REPUBLIKE SRPSKE, ISTOČNO SARAJEVO	18,588	10,270

NADLEŽNI ORGAN	LK/OI	VD
MUP REPUBLIKE SRPSKE, ROGATICA	8,105	3,847
MUP REPUBLIKE SRPSKE, SOKOLAC	9,684	5,078
MUP REPUBLIKE SRPSKE, TRNOVO	1,206	506
<b>UKUPNO ZA MUP RS, PU ISTOČNO SARAJEVO</b>	<b>65,627</b>	<b>35,241</b>
MUP REPUBLIKE SRPSKE, PU DOBOJ		
MUP REPUBLIKE SRPSKE, BROD	14,227	6,408
MUP REPUBLIKE SRPSKE, DERVENTA	27,315	12,107
MUP REPUBLIKE SRPSKE, DOBOJ	57,273	27,278
MUP REPUBLIKE SRPSKE, MODRIČA	24,988	11,111
MUP REPUBLIKE SRPSKE, PETROVO	5,712	2,732
MUP REPUBLIKE SRPSKE, STANARI	7,034	2,955
MUP REPUBLIKE SRPSKE, TESLIČ	39,394	17,333
MUP REPUBLIKE SRPSKE, VUKOSAVLJE	3,875	1,312
<b>UKUPNO ZA MUP REPUBLIKE SRPSKE, PU DOBOJ</b>	<b>179,818</b>	<b>81,236</b>
MUP REPUBLIKE SRPSKE, PU BIJELJINA		
MUP REPUBLIKE SRPSKE, BIJELJINA	99,799	51,746
MUP REPUBLIKE SRPSKE, LOPARE	11,032	4,601
MUP REPUBLIKE SRPSKE, PELAGIĆEVO	5,438	1,940
MUP REPUBLIKE SRPSKE, ŠAMAC	13,786	6,287
MUP REPUBLIKE SRPSKE, UGLJEVIK	12,944	6,741
<b>UKUPNO ZA MUP REPUBLIKE SRPSKE, PU BIJELJINA</b>	<b>142,999</b>	<b>71,315</b>
MUP REPUBLIKE SRPSKE, PU PRIJEDOR		
MUP REPUBLIKE SRPSKE, KOSTAJNICA	4,425	1,901
MUP REPUBLIKE SRPSKE, KOZARSKA DUBICA	20,266	9,097
MUP REPUBLIKE SRPSKE, KRUPA NA UNI	1,475	553
MUP REPUBLIKE SRPSKE, NOVI GRAD	22,822	9,785
MUP REPUBLIKE SRPSKE, OŠTRA LUKA	3,346	1,258
MUP REPUBLIKE SRPSKE, PRIJEDOR	75,905	31,138
<b>UKUPNO ZA MUP REPUBLIKE SRPSKE, PU PRIJEDOR</b>	<b>128,239</b>	<b>53,732</b>
MUP REPUBLIKE SRPSKE, PU MRKONJIĆ GRAD		
MUP REPUBLIKE SRPSKE, ISTOČNI DRVAR	203	105
MUP REPUBLIKE SRPSKE, JEZERO	1,003	373
MUP REPUBLIKE SRPSKE, KUPRES	284	62
MUP REPUBLIKE SRPSKE, MRKONJIĆ GRAD	15,345	6,656
MUP REPUBLIKE SRPSKE, PETROVAC	1,133	537
MUP REPUBLIKE SRPSKE, RIBNIK	5,326	2,114
MUP REPUBLIKE SRPSKE, ŠIPOVO	9,236	3,896
<b>UKUPNO ZA MUP REPUBLIKE SRPSKE, PU MRKONJIĆ GRAD</b>	<b>32,530</b>	<b>13,743</b>
MUP REPUBLIKE SRPSKE, PU ZVORNIK		
MUP REPUBLIKE SRPSKE, BRATUNAC	16,071	6,410
MUP REPUBLIKE SRPSKE, MILIĆI	7,272	3,279
MUP REPUBLIKE SRPSKE, OSMACI	3,110	1,299
MUP REPUBLIKE SRPSKE, SREBRENICA	11,113	2,758
MUP REPUBLIKE SRPSKE, ŠEKOVIĆI	6,754	2,291
MUP REPUBLIKE SRPSKE, VLAŠENICA	8,497	3,588
MUP REPUBLIKE SRPSKE, ZVORNIK	46,611	19,991
<b>UKUPNO ZA MUP REPUBLIKE SRPSKE, PU ZVORNIK</b>	<b>99,428</b>	<b>39,616</b>
MUP REPUBLIKE SRPSKE, PU FOČA		
MUP REPUBLIKE SRPSKE, ČAJNIČE	3,405	1,397
MUP REPUBLIKE SRPSKE, FOČA	14,840	6,948
MUP REPUBLIKE SRPSKE, KALINOVIK	1,689	679
MUP REPUBLIKE SRPSKE, NOVO GORAŽDE	1,364	464
MUP REPUBLIKE SRPSKE, RUDO	6,753	1,726
MUP REPUBLIKE SRPSKE, VIŠEGRAD	9,137	3,841
<b>UKUPNO ZA MUP REPUBLIKE SRPSKE, PU FOČA</b>	<b>37,188</b>	<b>15,055</b>
MUP RS, PU GRADIŠKA		
MUP REPUBLIKE SRPSKE, GRADIŠKA	49,898	23,271
MUP REPUBLIKE SRPSKE, SRBAC	15,850	8,462
<b>UKUPNO ZA MUP RS, PU GRADIŠKA</b>	<b>65,748</b>	<b>31,733</b>
<b>UKUPNO za sve nadležne organe u BiH</b>	<b>3,049,873</b>	<b>1,450,860</b>



## 5.1 Pregled aktivnih prebivališta građana za nadležne organe u BiH

NADLEŽNI ORGAN	AKTIVNA PREBIVALIŠTA
<b>MUP REPUBLIKE SRPSKE</b>	
MUP REPUBLIKE SRPSKE, PU BIJELJINA	1
MUP REPUBLIKE SRPSKE, PU FOČA	1
MUP REPUBLIKE SRPSKE, PU ZVORNIK	1
<b>UKUPNO ZA MUP REPUBLIKE SRPSKE</b>	<b>3</b>
<b>BRČKO DISTRIKT BOSNE I HERCEGOVINE</b>	
VLADA BRČKO DISTRIKTA BIH, JAVNI REGISTAR	102,920
<b>UKUPNO ZA BRČKO DISTRIKT BOSNE I HERCEGOVINE</b>	<b>102,920</b>
<b>MUP USK</b>	
MUP USK, BIHAĆ	69,487
MUP USK, BOSANSKA KRUPA	31,741
MUP USK, BOSANSKI PETROVAC	6,948
MUP USK, BUŽIM	20,358
MUP USK, CAZIN	70,328
MUP USK, KLJUČ	19,322
MUP USK, SANSKI MOST	42,139
MUP USK, VELIKA KLADUŠA	56,330
<b>UKUPNO ZA MUP USK</b>	<b>316,653</b>
<b>MUP PK</b>	
MUP PK, DOMALJEVAC/ŠAMAC	4,932
MUP PK, ODŽAK	19,243
MUP PK, ORAŠJE	20,279
<b>UKUPNO ZA MUP PK</b>	<b>44,454</b>
<b>MUP TK</b>	
MUP TK, BANOVIĆI	24,701
MUP TK, DOBOJ ISTOK	11,969
MUP TK, GRADAČAC	44,051
MUP TK, GRAČANICA	51,181
MUP TK, KALESIJA	42,009
MUP TK, KLADANJ	13,440
MUP TK, LUKAVAC	48,751
MUP TK, SAPNA	12,200
MUP TK, SREBRENİK	47,672

NADLEŽNI ORGAN	AKTIVNA PREBIVALIŠTA
MUP TK, TEOČAK	8,086
MUP TK, TUZLA	130,385
MUP TK, ČELIĆ	12,008
MUP TK, ŽIVINICE	68,499
<b>UKUPNO ZA MUP TK</b>	<b>514,952</b>
<b>MUP BPK</b>	
MUP BPK, GORAŽDE	26,533
<b>UKUPNO ZA MUP BPK</b>	<b>26,533</b>
<b>MUP HNK</b>	
MUP HNK, JABLANICA	10,327
MUP HNK, KONJIC	25,280
MUP HNK, MOSTAR	120,025
MUP HNK, NEUM	6,150
MUP HNK, PROZOR/RAMA	13,671
MUP HNK, STOLAC	12,964
MUP HNK, ČAPLJINA	26,125
MUP HNK, ČITLUK	17,599
<b>UKUPNO ZA MUP HNK</b>	<b>232,141</b>
<b>MUP KS</b>	
MUP KS, HADŽIĆI	28,108
MUP KS, ILIDŽA	84,405
MUP KS, ILIJAŠ	26,998
MUP KS, NOVO SARAJEVO	80,013
MUP KS, SARAJEVO CENTAR	70,805
MUP KS, SARAJEVO NOVI GRAD	142,929
MUP KS, SARAJEVO STARI GRAD	42,531
MUP KS, TRNOVO-FBIH	3,068
MUP KS, VOGOŠĆA	35,520
<b>UKUPNO ZA MUP KS</b>	<b>514,377</b>
<b>MUP K10</b>	
MUP K10, BOSANSKO GRAHOVO	2,953
MUP K10, DRVAR	6,646
MUP K10, GLAMOČ	4,410
MUP K10, KUPRES	4,306
MUP K10, LIVNO	31,016
MUP K10, TOMISLAVGRAD	24,339
<b>UKUPNO ZA MUP K10</b>	<b>73,670</b>
<b>MUP ZHK</b>	
MUP ZHK, GRUDE	16,671
MUP ZHK, LJUBUŠKI	27,478
MUP ZHK, POSUŠJE	18,813
MUP ZHK, ŠIROKI BRIJEG	29,903
<b>UKUPNO ZA MUP ZHK</b>	<b>92,865</b>
<b>MUP SBK</b>	
MUP SBK, BUGOJNO	35,353
MUP SBK, BUSOVAČA	16,886
MUP SBK, DOBRETIĆI	2,250
MUP SBK, DONJI VAKUF	15,089
MUP SBK, FOJNICA	12,111
MUP SBK, GORNJI VAKUF-USKOPLJE	19,933
MUP SBK, JAJCE	29,325
MUP SBK, KISELJAK	20,988
MUP SBK, KREŠEVO	5,072
MUP SBK, NOVI TRAVNIK	24,870
MUP SBK, TRAVNIK	57,726
MUP SBK, VITEZ	27,403
<b>UKUPNO ZA MUP SBK</b>	<b>267,006</b>
<b>MUP ZDK</b>	
MUP ZDK, BREZA	12,854
MUP ZDK, DOBOJ JUG	5,382
MUP ZDK, KAKANJ	41,052
MUP ZDK, MAGLAJ	24,125
MUP ZDK, OLOVO	9,545

NADLEŽNI ORGAN	AKTIVNA PREBIVALIŠTA
MUP ZDK, TEŠANJ	50,646
MUP ZDK, USORA	6,654
MUP ZDK, VAREŠ	8,846
MUP ZDK, VISOKO	41,430
MUP ZDK, ZAVIDOVIĆI	41,645
MUP ZDK, ZENICA	121,825
MUP ZDK, ŽEPČE	30,671
<b>UKUPNO ZA MUP ZDK</b>	<b>394,675</b>
<b>MUP RS, PU BANJA LUKA</b>	
MUP REPUBLIKE SRPSKE, BANJA LUKA	230,903
MUP REPUBLIKE SRPSKE, KNEŽEVO	10,247
MUP REPUBLIKE SRPSKE, KOTOR VAROŠ	25,031
MUP REPUBLIKE SRPSKE, LAKTAŠI	40,041
MUP REPUBLIKE SRPSKE, PRNJAVOR	46,244
MUP REPUBLIKE SRPSKE, ČELINAC	18,754
<b>UKUPNO ZA MUP RS, PU BANJA LUKA</b>	<b>371,220</b>
<b>MUP RS, PU TREBINJE</b>	
MUP REPUBLIKE SRPSKE, BERKOVIĆI	1,830
MUP REPUBLIKE SRPSKE, BILEĆA	11,691
MUP REPUBLIKE SRPSKE, GACKO	9,317
MUP REPUBLIKE SRPSKE, LJUBINJE	3,594
MUP REPUBLIKE SRPSKE, NEVESINJE	13,467
MUP REPUBLIKE SRPSKE, TREBINJE	37,718
<b>UKUPNO ZA MUP RS, PU TREBINJE</b>	<b>77,617</b>
<b>MUP RS, PU ISTOČNO SARAJEVO</b>	
MUP REPUBLIKE SRPSKE, HAN PIJESAK	3,563
MUP REPUBLIKE SRPSKE, ISTOČNI STARI GRAD	1,243
MUP REPUBLIKE SRPSKE, ISTOČNO NOVO SARAJEVO	30,459
MUP REPUBLIKE SRPSKE, ISTOČNO SARAJEVO	23,512
MUP REPUBLIKE SRPSKE, ROGATICA	10,380
MUP REPUBLIKE SRPSKE, SOKOLAC	12,220
MUP REPUBLIKE SRPSKE, TRNOVO	1,435
<b>UKUPNO ZA MUP RS, PU ISTOČNO SARAJEVO</b>	<b>82,812</b>
<b>MUP REPUBLIKE SRPSKE, PU DOBOJ</b>	
MUP REPUBLIKE SRPSKE, BROD	19,049
MUP REPUBLIKE SRPSKE, DERVENTA	35,595
MUP REPUBLIKE SRPSKE, DOBOJ	73,832
MUP REPUBLIKE SRPSKE, MODRIČA	32,255
MUP REPUBLIKE SRPSKE, PETROVO	7,167
MUP REPUBLIKE SRPSKE, STANARI	8,223
MUP REPUBLIKE SRPSKE, TESLIĆ	51,407
MUP REPUBLIKE SRPSKE, VUKOSAVLJE	5,266
<b>UKUPNO ZA MUP REPUBLIKE SRPSKE, PU DOBOJ</b>	<b>232,794</b>
<b>MUP REPUBLIKE SRPSKE, PU BIJELJINA</b>	
MUP REPUBLIKE SRPSKE, BIJELJINA	130,230
MUP REPUBLIKE SRPSKE, LOPARE	13,785
MUP REPUBLIKE SRPSKE, PELAGIĆEVO	6,815
MUP REPUBLIKE SRPSKE, UGLJEVIK	16,367
MUP REPUBLIKE SRPSKE, ŠAMAC	17,397
<b>UKUPNO ZA MUP REPUBLIKE SRPSKE, PU BIJELJINA</b>	<b>184,594</b>
<b>MUP REPUBLIKE SRPSKE, PU PRIJEDOR</b>	
MUP REPUBLIKE SRPSKE, KOSTAJNICA	5,645
MUP REPUBLIKE SRPSKE, KOZARSKA DUBICA	25,987
MUP REPUBLIKE SRPSKE, KRUPA NA UNI	1,821
MUP REPUBLIKE SRPSKE, NOVI GRAD	29,640
MUP REPUBLIKE SRPSKE, OŠTRA LUKA	4,524
MUP REPUBLIKE SRPSKE, PRIJEDOR	98,557
<b>UKUPNO ZA MUP REPUBLIKE SRPSKE, PU PRIJEDOR</b>	<b>166,174</b>
<b>MUP REPUBLIKE SRPSKE, PU MRKONJIĆ GRAD</b>	
MUP REPUBLIKE SRPSKE, ISTOČNI DRVAR	216
MUP REPUBLIKE SRPSKE, JEZERO	1,338
MUP REPUBLIKE SRPSKE, KUPRES	342
MUP REPUBLIKE SRPSKE, MRKONJIĆ GRAD	20,188

<b>NADLEŽNI ORGAN</b>	<b>AKTIVNA PREBIVALIŠTA</b>
MUP REPUBLIKE SRPSKE, PETROVAC	1,369
MUP REPUBLIKE SRPSKE, RIBNIK	6,812
MUP REPUBLIKE SRPSKE, ŠIPOVO	12,046
<b>UKUPNO ZA MUP REPUBLIKE SRPSKE, PU MRKONJIĆ GRAD</b>	<b>42,311</b>
<b>MUP REPUBLIKE SRPSKE, PU ZVORNIK</b>	
MUP REPUBLIKE SRPSKE, BRATUNAC	20,867
MUP REPUBLIKE SRPSKE, MILIĆI	9,599
MUP REPUBLIKE SRPSKE, OSMACI	3,333
MUP REPUBLIKE SRPSKE, SREBRENICA	14,010
MUP REPUBLIKE SRPSKE, VLAŠENICA	11,136
MUP REPUBLIKE SRPSKE, ZVORNIK	62,701
MUP REPUBLIKE SRPSKE, ŠEKOVIĆI	8,326
<b>UKUPNO ZA MUP REPUBLIKE SRPSKE, PU ZVORNIK</b>	<b>129,972</b>
<b>MUP REPUBLIKE SRPSKE, PU FOČA</b>	
MUP REPUBLIKE SRPSKE, FOČA	18,918
MUP REPUBLIKE SRPSKE, KALINOVIK	1,949
MUP REPUBLIKE SRPSKE, NOVO GORAŽDE	1,725
MUP REPUBLIKE SRPSKE, RUDO	9,085
MUP REPUBLIKE SRPSKE, VIŠEGRAD	11,567
MUP REPUBLIKE SRPSKE, ČAJNIČE	4,419
<b>UKUPNO ZA MUP REPUBLIKE SRPSKE, PU FOČA</b>	<b>47,663</b>
<b>MUP RS, PU GRADIŠKA</b>	
MUP REPUBLIKE SRPSKE, GRADIŠKA	63,828
MUP REPUBLIKE SRPSKE, SRBAC	20,409
<b>UKUPNO ZA MUP RS, PU GRADIŠKA</b>	<b>84,237</b>
<b>UKUPNO za sve nadležne organe u BiH</b>	<b>3,999,643</b>



**6. Podaci o broju proizvedenih LK/OI-S za strane državljane za nadležne organe u BiH-  
za tekući mjesec**

NADLEŽNI ORGAN	LK/OI	VD
<b>BRČKO DISTRIKT BOSNE I HERCEGOVINE</b>		
VLADA BRČKO DISTRIKTA BIH, JAVNI REGISTAR	3	3
<b>UKUPNO ZA BRČKO DISTRIKT BOSNE I HERCEGOVINE</b>	<b>3</b>	<b>3</b>
<b>MUP PK</b>		
MUP PK, ORAŠJE	0	1
<b>UKUPNO ZA MUP PK</b>	<b>0</b>	<b>1</b>
<b>MUP TK</b>		
MUP TK, SREBRENİK	1	1
MUP TK, ŽIVINICE	0	1
<b>UKUPNO ZA MUP TK</b>	<b>1</b>	<b>2</b>
<b>MUP HNK</b>		
MUP HNK, ČITLUK	0	1
MUP HNK, MOSTAR	3	2
<b>UKUPNO ZA MUP HNK</b>	<b>3</b>	<b>3</b>
<b>MUP KS</b>		
MUP KS, HADŽIĆI	0	1
MUP KS, ILIDŽA	12	8
MUP KS, NOVO SARAJEVO	7	5
MUP KS, SARAJEVO CENTAR	6	4
MUP KS, SARAJEVO NOVI GRAD	5	7
MUP KS, SARAJEVO STARI GRAD	5	6
MUP KS, VOGOŠĆA	1	1
<b>UKUPNO ZA MUP KS</b>	<b>36</b>	<b>32</b>
<b>MUP SBK</b>		
MUP SBK, JAJCE	2	2
<b>UKUPNO ZA MUP SBK</b>	<b>2</b>	<b>2</b>
<b>MUP ZDK</b>		
MUP ZDK, DOBOJ JUG	0	1
MUP ZDK, ZENICA	3	1
<b>UKUPNO ZA MUP ZDK</b>	<b>3</b>	<b>2</b>
<b>MUP RS, PU BANJA LUKA</b>		
MUP REPUBLIKE SRPSKE, BANJA LUKA	4	1
MUP REPUBLIKE SRPSKE, PRNJAVOR	1	1
<b>UKUPNO ZA MUP RS, PU BANJA LUKA</b>	<b>5</b>	<b>2</b>
<b>MUP RS, PU TREBINJE</b>		
MUP REPUBLIKE SRPSKE, BILEĆA	0	1
<b>UKUPNO ZA MUP RS, PU TREBINJE</b>	<b>0</b>	<b>1</b>
<b>MUP RS, PU ISTOČNO SARAJEVO</b>		
MUP REPUBLIKE SRPSKE, ISTOČNO SARAJEVO	0	1
<b>UKUPNO ZA MUP RS, PU ISTOČNO SARAJEVO</b>	<b>0</b>	<b>1</b>
<b>MUP REPUBLIKE SRPSKE, PU DOBOJ</b>		
MUP REPUBLIKE SRPSKE, MODRIĆA	0	2
<b>UKUPNO ZA MUP REPUBLIKE SRPSKE, PU DOBOJ</b>	<b>0</b>	<b>2</b>
<b>MUP REPUBLIKE SRPSKE, PU PRIJEDOR</b>		
MUP REPUBLIKE SRPSKE, PRIJEDOR	1	1
<b>UKUPNO ZA MUP REPUBLIKE SRPSKE, PU PRIJEDOR</b>	<b>1</b>	<b>1</b>
<b>MUP RS, PU GRADIŠKA</b>		
MUP REPUBLIKE SRPSKE, GRADIŠKA	1	1
<b>UKUPNO ZA MUP RS, PU GRADIŠKA</b>	<b>1</b>	<b>1</b>
<b>UKUPNO za sve nadležne organe u BiH</b>	<b>55</b>	<b>53</b>

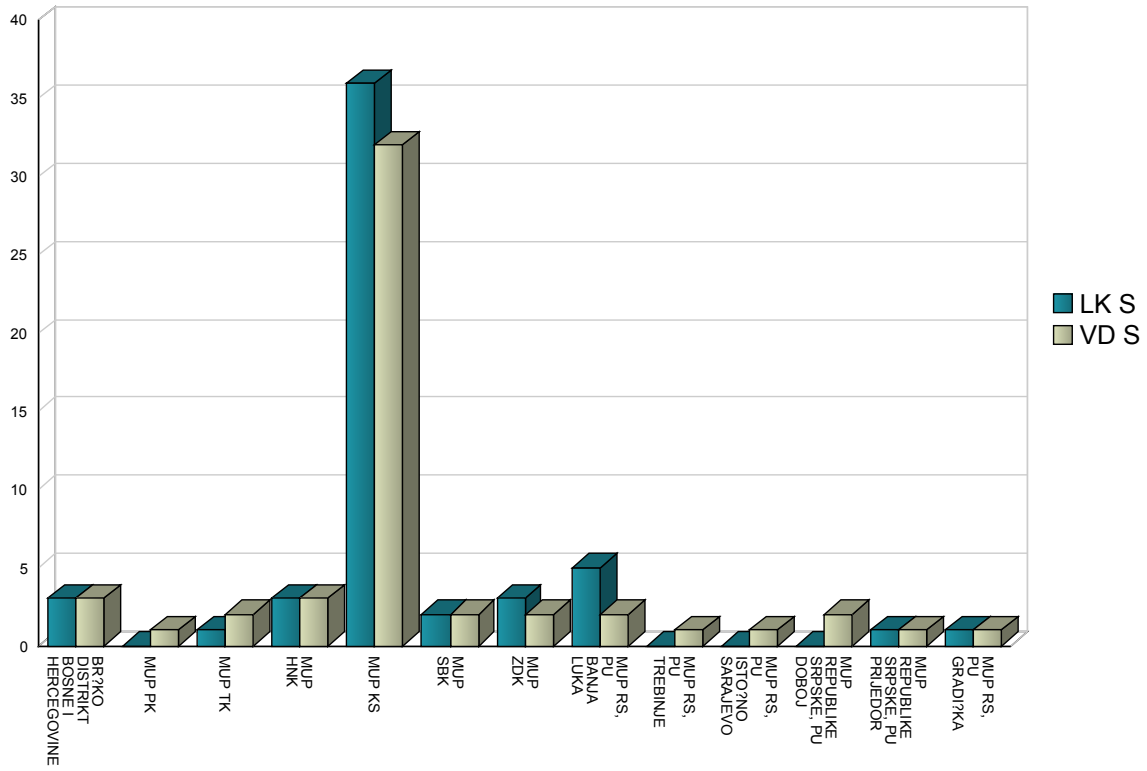
## 7. Podaci o ukupnom broju proizvedenih LK/OI-S za strane državljane za nadležne organe u BiH

NADLEŽNI ORGAN	LK/OI	VD
BRČKO DISTRIKT BOSNE I HERCEGOVINE		
VLADA BRČKO DISTRIKTA BIH, JAVNI REGISTAR	871	689
<b>UKUPNO ZA BRČKO DISTRIKT BOSNE I HERCEGOVINE</b>	<b>871</b>	<b>689</b>
MUP USK		
MUP USK, BIHAĆ	241	132
MUP USK, BOSANSKA KRUPA	65	15
MUP USK, BOSANSKI PETROVAC	8	4
MUP USK, BUŽIM	20	19
MUP USK, CAZIN	118	72
MUP USK, KLJUČ	20	11
MUP USK, SANSKI MOST	71	25
MUP USK, VELIKA KLADUŠA	111	25
<b>UKUPNO ZA MUP USK</b>	<b>654</b>	<b>303</b>
MUP PK		
MUP PK, DOMALJEVAC/ŠAMAC	35	18
MUP PK, ODŽAK	80	36
MUP PK, ORAŠJE	130	66
<b>UKUPNO ZA MUP PK</b>	<b>245</b>	<b>120</b>
MUP TK		
MUP TK, BANOVIĆI	37	4
MUP TK, ČELIĆ	20	4
MUP TK, DOBOJ ISTOK	11	5
MUP TK, GRAČANICA	68	24
MUP TK, GRADAČAC	50	20
MUP TK, KALESIJA	25	4
MUP TK, KLADANJ	5	5
MUP TK, LUKAVAC	53	28
MUP TK, SREBRENİK	225	113
MUP TK, TUZLA	451	197
MUP TK, ŽIVINICE	59	20
<b>UKUPNO ZA MUP TK</b>	<b>1,004</b>	<b>424</b>
MUP BPK		
MUP BPK, GORAŽDE	89	49
<b>UKUPNO ZA MUP BPK</b>	<b>89</b>	<b>49</b>
MUP HNK		
MUP HNK, ČAPLJINA	114	53
MUP HNK, ČITLUK	199	50
MUP HNK, JABLANICA	12	3
MUP HNK, KONJIC	44	18
MUP HNK, MOSTAR	541	264
MUP HNK, NEUM	29	11
MUP HNK, PROZOR/RAMA	14	5
MUP HNK, STOLAC	10	7
<b>UKUPNO ZA MUP HNK</b>	<b>963</b>	<b>411</b>
MUP KS		
MUP KS, HADŽIĆI	95	61
MUP KS, ILIDŽA	1,163	821
MUP KS, ILIJAŠ	75	35
MUP KS, NOVO SARAJEVO	783	455
MUP KS, SARAJEVO CENTAR	669	437
MUP KS, SARAJEVO NOVI GRAD	1,295	679
MUP KS, SARAJEVO STARI GRAD	306	134
MUP KS, VOGOŠĆA	209	82
<b>UKUPNO ZA MUP KS</b>	<b>4,595</b>	<b>2,704</b>
MUP K10		
MUP K10, BOSANSKO GRAHOVO	11	1
MUP K10, DRVAR	3	3

MUP K10, GLAMOČ	13	3
MUP K10, KUPRES	24	4
MUP K10, LIVNO	167	50
MUP K10, TOMISLAVGRAD	78	20
<b>UKUPNO ZA MUP K10</b>	<b>296</b>	<b>81</b>
MUP ZHK		
MUP ZHK, GRUDE	83	22
MUP ZHK, LJUBUŠKI	194	67
MUP ZHK, POSUŠJE	66	31
MUP ZHK, ŠIROKI BRIJEG	119	39
<b>UKUPNO ZA MUP ZHK</b>	<b>462</b>	<b>159</b>
MUP SBK		
MUP SBK, BUGOJNO	66	53
MUP SBK, BUSOVAČA	25	5
MUP SBK, DONJI VAKUF	6	2
MUP SBK, FOJNICA	20	11
MUP SBK, GORNJI VAKUF-USKOPLJE	21	8
MUP SBK, JAJCE	50	33
MUP SBK, KISELJAK	42	13
MUP SBK, KREŠEVO	20	10
MUP SBK, NOVI TRAVNIK	42	16
MUP SBK, TRAVNIK	128	133
MUP SBK, VITEZ	45	12
<b>UKUPNO ZA MUP SBK</b>	<b>465</b>	<b>296</b>
MUP ZDK		
MUP ZDK, BREZA	21	9
MUP ZDK, DOBOJ JUG	10	7
MUP ZDK, KAKANJ	56	19
MUP ZDK, MAGLAJ	65	18
MUP ZDK, OLOVO	8	1
MUP ZDK, TEŠANJ	58	26
MUP ZDK, USORA	16	6
MUP ZDK, VAREŠ	12	6
MUP ZDK, VISOKO	146	81
MUP ZDK, ZAVIDOVIĆI	83	24
MUP ZDK, ZENICA	306	174
MUP ZDK, ŽEPČE	47	33
<b>UKUPNO ZA MUP ZDK</b>	<b>828</b>	<b>404</b>
MUP RS, PU BANJA LUKA		
MUP REPUBLIKE SRPSKE, BANJA LUKA	701	273
MUP REPUBLIKE SRPSKE, ČELINAC	26	14
MUP REPUBLIKE SRPSKE, KNEŽEVO	11	2
MUP REPUBLIKE SRPSKE, KOTOR VAROŠ	38	15
MUP REPUBLIKE SRPSKE, LAKTAŠI	134	50
MUP REPUBLIKE SRPSKE, PRNJAVOR	109	38
<b>UKUPNO ZA MUP RS, PU BANJA LUKA</b>	<b>1,019</b>	<b>392</b>
MUP RS, PU TREBINJE		
MUP REPUBLIKE SRPSKE, BERKOVIĆI	6	3
MUP REPUBLIKE SRPSKE, BILEČA	5	6
MUP REPUBLIKE SRPSKE, GACKO	7	2
MUP REPUBLIKE SRPSKE, LJUBINJE	8	4
MUP REPUBLIKE SRPSKE, NEVESINJE	11	10
MUP REPUBLIKE SRPSKE, TREBINJE	109	42
<b>UKUPNO ZA MUP RS, PU TREBINJE</b>	<b>146</b>	<b>67</b>
MUP RS, PU ISTOČNO SARAJEVO		
MUP REPUBLIKE SRPSKE, ISTOČNI STARI GRAD	3	2
MUP REPUBLIKE SRPSKE, ISTOČNO NOVO SARAJEVO	83	35
MUP REPUBLIKE SRPSKE, ISTOČNO SARAJEVO	53	19
MUP REPUBLIKE SRPSKE, SOKOLAC	12	7
<b>UKUPNO ZA MUP RS, PU ISTOČNO SARAJEVO</b>	<b>151</b>	<b>63</b>
MUP REPUBLIKE SRPSKE, PU DOBOJ		
MUP REPUBLIKE SRPSKE, BROD	56	34
MUP REPUBLIKE SRPSKE, DERVENTA	56	23
MUP REPUBLIKE SRPSKE, DOBOJ	143	88

MUP REPUBLIKE SRPSKE, MODRIČA	76	68
MUP REPUBLIKE SRPSKE, PETROVO	13	1
MUP REPUBLIKE SRPSKE, STANARI	10	17
MUP REPUBLIKE SRPSKE, TESLIĆ	84	18
MUP REPUBLIKE SRPSKE, VUKOSAVLJE	11	1
<b>UKUPNO ZA MUP REPUBLIKE SRPSKE, PU DOBOJ</b>	<b>449</b>	<b>250</b>
MUP REPUBLIKE SRPSKE, PU BIJELJINA		
MUP REPUBLIKE SRPSKE, BIJELJINA	239	102
MUP REPUBLIKE SRPSKE, LOPARE	13	4
MUP REPUBLIKE SRPSKE, PELAGIĆEVO	18	12
MUP REPUBLIKE SRPSKE, ŠAMAC	29	11
MUP REPUBLIKE SRPSKE, UGLJEVIK	25	7
<b>UKUPNO ZA MUP REPUBLIKE SRPSKE, PU BIJELJINA</b>	<b>324</b>	<b>136</b>
MUP REPUBLIKE SRPSKE, PU PRIJEDOR		
MUP REPUBLIKE SRPSKE, KOSTAJNICA	17	10
MUP REPUBLIKE SRPSKE, KOZARSKA DUBICA	55	19
MUP REPUBLIKE SRPSKE, NOVI GRAD	69	28
MUP REPUBLIKE SRPSKE, PRIJEDOR	186	84
<b>UKUPNO ZA MUP REPUBLIKE SRPSKE, PU PRIJEDOR</b>	<b>327</b>	<b>141</b>
MUP REPUBLIKE SRPSKE, PU MRKONJIĆ GRAD		
MUP REPUBLIKE SRPSKE, MRKONJIĆ GRAD	37	12
MUP REPUBLIKE SRPSKE, RIBNIK	7	3
MUP REPUBLIKE SRPSKE, ŠIPOVO	20	3
<b>UKUPNO ZA MUP REPUBLIKE SRPSKE, PU MRKONJIĆ GRAD</b>	<b>64</b>	<b>18</b>
MUP REPUBLIKE SRPSKE, PU ZVORNIK		
MUP REPUBLIKE SRPSKE, BRATUNAC	20	19
MUP REPUBLIKE SRPSKE, SREBRENICA	9	3
MUP REPUBLIKE SRPSKE, ŠEKOVIĆI	7	2
MUP REPUBLIKE SRPSKE, VLAZENICA	8	2
MUP REPUBLIKE SRPSKE, ZVORNIK	63	22
<b>UKUPNO ZA MUP REPUBLIKE SRPSKE, PU ZVORNIK</b>	<b>107</b>	<b>48</b>
MUP REPUBLIKE SRPSKE, PU FOČA		
MUP REPUBLIKE SRPSKE, FOČA	26	8
MUP REPUBLIKE SRPSKE, VIŠEGRAD	15	4
<b>UKUPNO ZA MUP REPUBLIKE SRPSKE, PU FOČA</b>	<b>41</b>	<b>12</b>
MUP RS, PU GRADIŠKA		
MUP REPUBLIKE SRPSKE, GRADIŠKA	128	92
MUP REPUBLIKE SRPSKE, SRBAC	31	24
<b>UKUPNO ZA MUP RS, PU GRADIŠKA</b>	<b>159</b>	<b>116</b>
<b>UKUPNO za sve nadležne organe u BiH</b>	<b>13,259</b>	<b>6,883</b>

LK i VD za strance-mjesečna proizvodnja



## B. PROIZVODNJA PUTNIH ISPRAVA

### 1. Pregled podataka o proizvodnji putnih isprava za nadležne organe u BiH

NADLEŽNI ORGAN		MJESEČNA PROIZVODNJA	AKTIVNE PUTNE ISPRAVE	UKUPNA PROIZVODNJA
<b>MUP USK</b>				
MUP USK, BIHAĆ		371	52,172	127,950
MUP USK, BOSANSKA KRUPA		211	24,762	60,800
MUP USK, BOSANSKI PETROVAC		19	4,245	9,638
MUP USK, BUŽIM		197	16,626	40,542
MUP USK, CAZIN		659	54,559	135,616
MUP USK, KLJUČ		93	13,225	30,347
MUP USK, SANSKI MOST		214	27,785	62,944
MUP USK, VELIKA KLADUŠA		399	39,793	99,369
<b>UKUPNO ZA MUP USK</b>		<b>2,163</b>	233,167	<b>567,206</b>
<b>MUP PK</b>				
MUP PK, DOMALJEVAC/ŠAMAC		4	1,090	3,357
MUP PK, ODŽAK		65	8,999	21,786
MUP PK, ORAŠJE		51	5,763	17,417
<b>UKUPNO ZA MUP PK</b>		<b>120</b>	15,852	<b>42,560</b>
<b>MUP TK</b>				
MUP TK, BANOVIĆI		141	15,828	32,204
MUP TK, DOBOJ ISTOK		104	8,300	18,851
MUP TK, GRADAČAC		332	30,813	68,416
MUP TK, GRAČANICA		408	36,863	80,026
MUP TK, KALESIJA		189	28,259	62,564
MUP TK, KLADANJ		95	9,156	20,883
MUP TK, LUKAVAC		281	33,271	75,322
MUP TK, SAPNA		75	8,774	20,925
MUP TK, SREBRENİK		369	32,347	73,656
MUP TK, TEOČAK		52	5,415	12,331
MUP TK, TUZLA		799	82,346	189,626
MUP TK, ČELIĆ		79	7,514	16,412
MUP TK, ŽIVINICE		438	44,812	96,262
<b>UKUPNO ZA MUP TK</b>		<b>3,362</b>	343,698	<b>767,478</b>
<b>MUP BPK</b>				
MUP BPK GORAŽDE		115	15,029	30,105
<b>UKUPNO ZA MUP BPK</b>		<b>115</b>	15,029	<b>30,105</b>
<b>MUP HNK</b>				
MUP HNK, JABLANICA		48	6,774	13,466
MUP HNK, KONJIC		134	14,475	28,055
MUP HNK, MOSTAR		352	49,968	112,778
MUP HNK, NEUM		7	766	2,455
MUP HNK, PROZOR/RAMA		27	3,648	9,288
MUP HNK, STOLAC		31	4,793	11,215
MUP HNK, ČAPLJINA		50	7,643	20,403
MUP HNK, ČITLUK		35	3,065	9,195
<b>UKUPNO ZA MUP HNK</b>		<b>684</b>	91,132	<b>206,855</b>
<b>MUP KS</b>				
MUP KS ODJELJENJE P.I.		2,697	339,873	749,242
<b>UKUPNO ZA MUP KS</b>		<b>2,697</b>	339,873	<b>749,242</b>

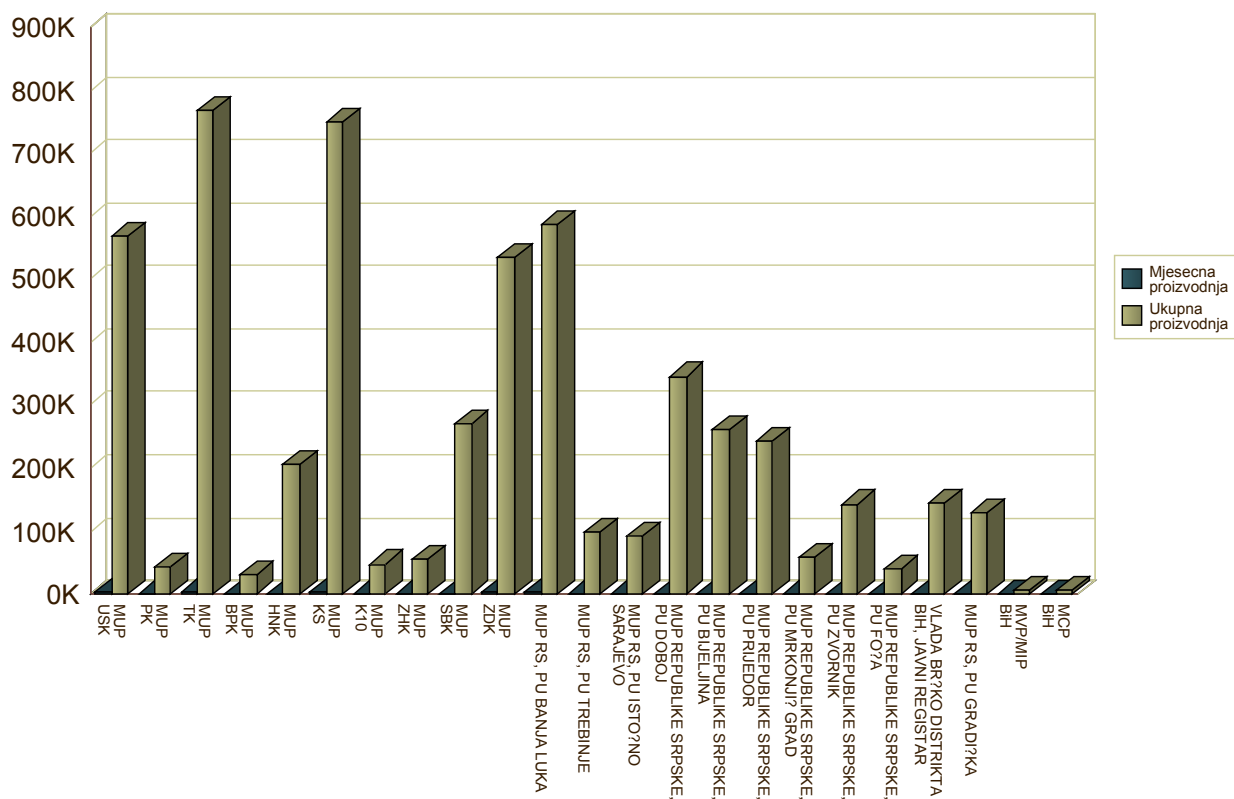
NADLEŽNI ORGAN		MJESEČNA PROIZVODNJA	AKTIVNE PUTNE ISPRAVE	UKUPNA PROIZVODNJA
<b>MUP K10</b>				
MUP K10, BOSANSKO GRAHOVO		8	943	2,009
MUP K10, DRVAR		19	3,302	7,100
MUP K10, GLAMOČ		16	1,698	3,748
MUP K10, KUPRES		4	914	2,484
MUP K10, LIVNO		51	7,095	21,027
MUP K10, TOMISLAVGRAD		32	3,937	11,524
<b>UKUPNO ZA MUP K10</b>		<b>130</b>	<b>17,889</b>	<b>47,892</b>
<b>MUP ZHK</b>				
MUP ZHK, GRUDE		23	3,775	10,869
MUP ZHK, LJUBUŠKI		30	4,792	14,500
MUP ZHK, POSUŠJE		30	4,155	12,877
MUP ZHK, ŠIROKI BRIJEG		40	5,838	17,131
<b>UKUPNO ZA MUP ZHK</b>		<b>123</b>	<b>18,560</b>	<b>55,377</b>
<b>MUP SBK</b>				
MUP SBK, BUGOJNO		179	21,138	45,425
MUP SBK, BUSOVAČA		54	7,011	14,532
MUP SBK, DOBRETIĆI		2	255	499
MUP SBK, DONJI VAKUF		100	10,573	21,951
MUP SBK, FOJNICA		61	5,821	12,060
MUP SBK, GORNJI VAKUF-USKOPLJE		78	9,394	20,477
MUP SBK, JAJCE		85	12,106	27,156
MUP SBK, KISELJAK		61	7,412	16,900
MUP SBK, KREŠEVO		7	1,290	2,937
MUP SBK, NOVI TRAVNIK		59	10,052	20,398
MUP SBK, TRAVNIK		273	30,928	63,102
MUP SBK, VITEZ		89	10,999	24,327
<b>UKUPNO ZA MUP SBK</b>		<b>1,048</b>	<b>126,979</b>	<b>269,764</b>
<b>MUP ZDK</b>				
MUP ZDK, BREZA		69	8,254	16,790
MUP ZDK, DOBOJ JUG		36	3,900	8,822
MUP ZDK, KAKANJ		220	25,359	50,342
MUP ZDK, MAGLAJ		125	16,147	35,344
MUP ZDK, OLOVO		46	5,093	9,854
MUP ZDK, TEŠANJ		421	35,819	77,193
MUP ZDK, USORA		9	1,370	3,206
MUP ZDK, VAREŠ		37	3,609	7,583
MUP ZDK, VISOKO		231	28,385	60,409
MUP ZDK, ZAVIDOVIĆI		251	29,440	63,592
MUP ZDK, ZENICA		694	81,720	173,061
MUP ZDK, ŽEPČE		103	12,409	27,870
<b>UKUPNO ZA MUP ZDK</b>		<b>2,242</b>	<b>251,505</b>	<b>534,066</b>
<b>MUP RS, PU BANJA LUKA</b>				
MUP REPUBLIKE SRPSKE, BANJA LUKA		1,507	164,352	373,510
MUP REPUBLIKE SRPSKE, KNEŽEVO		67	6,633	14,446
MUP REPUBLIKE SRPSKE, KOTOR VAROŠ		85	14,734	31,768
MUP REPUBLIKE SRPSKE, LAKTAŠI		217	28,557	63,559
MUP REPUBLIKE SRPSKE, PRNJAVOR		283	32,006	74,745
MUP REPUBLIKE SRPSKE, ČELINAC		126	13,362	29,989
<b>UKUPNO ZA MUP RS, PU BANJA LUKA</b>		<b>2,285</b>	<b>259,644</b>	<b>588,017</b>
<b>MUP RS, PU TREBINJE</b>				
MUP REPUBLIKE SRPSKE, BERKOVIĆI		5	855	1,875
MUP REPUBLIKE SRPSKE, BILEĆA		58	6,646	13,746
MUP REPUBLIKE SRPSKE, GACKO		34	4,256	9,536
MUP REPUBLIKE SRPSKE, LJUBINJE		17	2,295	5,002

NADLEŽNI ORGAN	MJESEČNA PROIZVODNJA	AKTIVNE PUTNE ISPRAVE	UKUPNA PROIZVODNJA
MUP REPUBLIKE SRPSKE, NEVESINJE	52	6,342	13,522
MUP REPUBLIKE SRPSKE, TREBINJE	178	24,724	56,408
<b>UKUPNO ZA MUP RS, PU TREBINJE</b>	<b>344</b>	<b>45,118</b>	<b>100,089</b>
<b>MUP RS, PU ISTOČNO SARAJEVO</b>			
MUP REPUBLIKE SRPSKE, HAN PIJESAK	11	1,509	3,476
MUP REPUBLIKE SRPSKE, ISTOČNI STARI GRAD	2	523	1,106
MUP REPUBLIKE SRPSKE, ISTOČNO NOVO SARAJEVO	132	17,524	36,898
MUP REPUBLIKE SRPSKE, ISTOČNO SARAJEVO	93	12,965	28,125
MUP REPUBLIKE SRPSKE, ROGATICA	24	4,424	10,155
MUP REPUBLIKE SRPSKE, SOKOLAC	37	5,795	12,795
MUP REPUBLIKE SRPSKE, TRNOVO	4	594	1,250
<b>UKUPNO ZA MUP RS, PU ISTOČNO SARAJEVO</b>	<b>303</b>	<b>43,334</b>	<b>93,805</b>
<b>MUP REPUBLIKE SRPSKE, PU DOBOJ</b>			
MUP REPUBLIKE SRPSKE, BROD	149	11,557	30,417
MUP REPUBLIKE SRPSKE, DERVENTA	274	22,016	51,439
MUP REPUBLIKE SRPSKE, DOBOJ	411	48,415	114,291
MUP REPUBLIKE SRPSKE, MODRIČA	171	21,573	50,107
MUP REPUBLIKE SRPSKE, PETROVO	40	4,489	10,321
MUP REPUBLIKE SRPSKE, STANARI	53	5,495	7,270
MUP REPUBLIKE SRPSKE, TESLIĆ	313	33,082	74,886
MUP REPUBLIKE SRPSKE, VUKOSAVLJE	19	3,211	7,269
<b>UKUPNO ZA MUP REPUBLIKE SRPSKE, PU DOBOJ</b>	<b>1,430</b>	<b>149,838</b>	<b>346,000</b>
<b>MUP REPUBLIKE SRPSKE, PU BIJELJINA</b>			
MUP REPUBLIKE SRPSKE, BIJELJINA	705	78,517	182,643
MUP REPUBLIKE SRPSKE, LOPARE	52	8,268	19,585
MUP REPUBLIKE SRPSKE, PELAGIĆEVO	25	3,233	7,794
MUP REPUBLIKE SRPSKE, UGLJEVIK	101	10,544	25,258
MUP REPUBLIKE SRPSKE, ŠAMAC	112	10,961	27,527
<b>UKUPNO ZA MUP REPUBLIKE SRPSKE, PU BIJELJINA</b>	<b>995</b>	<b>111,523</b>	<b>262,807</b>
<b>MUP REPUBLIKE SRPSKE, PU PRIJEDOR</b>			
MUP REPUBLIKE SRPSKE, KOSTAJNICA	53	3,629	9,526
MUP REPUBLIKE SRPSKE, KOZARSKA DUBICA	113	16,531	38,859
MUP REPUBLIKE SRPSKE, KRUPA NA UNI	13	964	1,957
MUP REPUBLIKE SRPSKE, NOVI GRAD	188	18,484	42,645
MUP REPUBLIKE SRPSKE, OŠTRA LUKA	20	2,535	5,992
MUP REPUBLIKE SRPSKE, PRIJEDOR	448	63,590	142,830
<b>UKUPNO ZA MUP REPUBLIKE SRPSKE, PU PRIJEDOR</b>	<b>835</b>	<b>105,733</b>	<b>241,809</b>
<b>MUP REPUBLIKE SRPSKE, PU MRKONJIĆ GRAD</b>			
MUP REPUBLIKE SRPSKE, ISTOČNI DRVAR	0	95	158
MUP REPUBLIKE SRPSKE, JEZERO	3	795	1,782
MUP REPUBLIKE SRPSKE, KUPRES	0	128	277
MUP REPUBLIKE SRPSKE, MRKONJIĆ GRAD	118	13,633	31,870
MUP REPUBLIKE SRPSKE, PETROVAC	1	741	1,278
MUP REPUBLIKE SRPSKE, RIBNIK	26	3,734	7,722
MUP REPUBLIKE SRPSKE, ŠIPOVO	72	7,615	16,426
<b>UKUPNO ZA MUP REPUBLIKE SRPSKE, PU MRKONJIĆ GRAD</b>	<b>220</b>	<b>26,741</b>	<b>59,513</b>
<b>MUP REPUBLIKE SRPSKE, PU ZVORNIK</b>			
MUP REPUBLIKE SRPSKE, BRATUNAC	70	8,941	19,772
MUP REPUBLIKE SRPSKE, MILIĆI	27	4,541	10,367
MUP REPUBLIKE SRPSKE, OSMACI	14	2,238	5,269
MUP REPUBLIKE SRPSKE, SREBRENICA	33	4,410	9,196



NADLEŽNI ORGAN	MJESEČNA PROIZVODNJA	AKTIVNE PUTNE ISPRAVE	UKUPNA PROIZVODNJA
MUP REPUBLIKE SRPSKE, VLAŠENICA	43	5,634	12,987
MUP REPUBLIKE SRPSKE, ZVORNIK	257	32,764	76,828
MUP REPUBLIKE SRPSKE, ŠEKOVIĆI	20	3,821	8,894
<b>UKUPNO ZA MUP REPUBLIKE SRPSKE, PU ZVORNIK</b>	<b>464</b>	<b>62,349</b>	<b>143,313</b>
<b>MUP REPUBLIKE SRPSKE, PU FOČA</b>			
MUP REPUBLIKE SRPSKE, FOČA	68	8,212	18,226
MUP REPUBLIKE SRPSKE, KALINOVIK	3	670	1,508
MUP REPUBLIKE SRPSKE, NOVO GORAŽDE	3	577	1,409
MUP REPUBLIKE SRPSKE, RUDO	16	1,856	3,868
MUP REPUBLIKE SRPSKE, VIŠEGRAD	35	4,783	10,937
MUP REPUBLIKE SRPSKE, ČAJNIČE	10	1,684	3,897
<b>UKUPNO ZA MUP REPUBLIKE SRPSKE, PU FOČA</b>	<b>135</b>	<b>17,782</b>	<b>39,845</b>
<b>VLADA BRČKO DISTRIKTA BIH, JAVNI REGISTAR</b>			
BRČKO, ODJELJENJE P.I.	570	61,159	146,082
<b>UKUPNO ZA VLADA BRČKO DISTRIKTA BIH, JAVNI REGISTAR</b>	<b>570</b>	<b>61,159</b>	<b>146,082</b>
<b>MUP RS, PU GRADIŠKA</b>			
MUP REPUBLIKE SRPSKE, GRADIŠKA	369	42,955	98,379
MUP REPUBLIKE SRPSKE, SRBAC	118	13,922	31,422
<b>UKUPNO ZA MUP RS, PU GRADIŠKA</b>	<b>487</b>	<b>56,877</b>	<b>129,801</b>
<b>MVP/MIP BiH</b>			
MIP/MVP - IZDAVANJE DIPLOMATSKIH P.I.	35	1,128	5,953
<b>UKUPNO ZA MVP/MIP BiH</b>	<b>35</b>	<b>1,128</b>	<b>5,953</b>
<b>MCP BiH</b>			
MCP - IZDAVANJE SLUŽBENIH P.I.	28	1,368	6,144
<b>UKUPNO ZA MCP BiH</b>	<b>28</b>	<b>1,368</b>	<b>6,144</b>
<b>UKUPNO PROIZVEDENIH PUTNIH ISPRAVA ZA NADLEŽNE ORGANE U BIH</b>	<b>20,815</b>	<b>2,396,278</b>	<b>5,433,723</b>

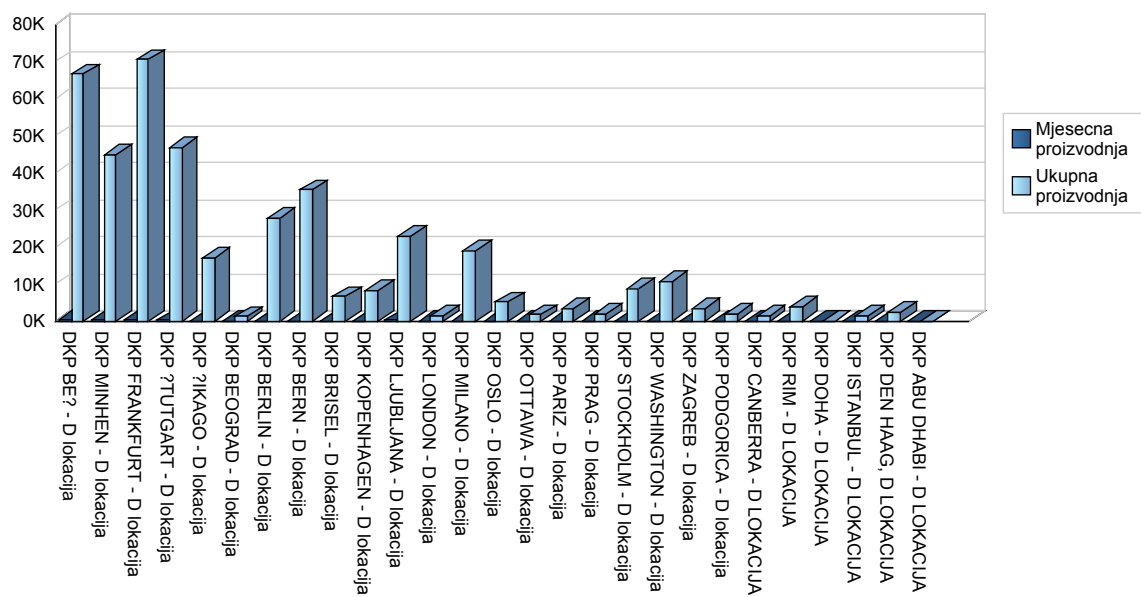
Pregled mjesečne i ukupne proizvodnje putnih isprava u BiH po nadležnim organima



## 2. Pregled podataka o proizvodnji putnih isprava za diplomatsko-konzularna predstavništva BiH

DIPLOMATSKO-KONZULARNA PREDSTAVNIŠTVA	MJESEČNA PROIZVODNJA	UKUPNA PROIZVODNJA
DKP BEČ - D lokacija	394	66,574
DKP MINHEN - D lokacija	320	44,692
DKP FRANKFURT - D lokacija	389	70,415
DKP ŠTUTGART - D lokacija	289	46,802
DKP ČIKAGO - D lokacija	188	17,152
DKP BEOGRAD - D lokacija	9	1,266
DKP BERLIN - D lokacija	187	27,723
DKP BERN - D lokacija	132	35,349
DKP BRISEL - D lokacija	13	6,654
DKP KOPENHAGEN - D lokacija	39	8,450
DKP LJUBLJANA - D lokacija	252	23,097
DKP LONDON - D lokacija	10	1,491
DKP MILANO - D lokacija	44	18,928
DKP OSLO - D lokacija	13	5,129
DKP OTTAWA - D lokacija	11	1,755
DKP PARIZ - D lokacija	43	3,566
DKP PRAG - D lokacija	11	2,074
DKP STOCKHOLM - D lokacija	37	8,767
DKP WASHINGTON - D lokacija	28	10,631
DKP ZAGREB - D lokacija	24	3,407
DKP PODGORICA - D lokacija	14	1,900
DKP CANBERRA - D LOKACIJA	8	1,411
DKP RIM - D LOKACIJA	42	4,069
DKP DOHA - D LOKACIJA	6	140
DKP ISTANBUL - D LOKACIJA	14	1,343
DKP DEN HAAG, D LOKACIJA	11	2,383
DKP ABU DHABI - D LOKACIJA	7	63
<b>UKUPNO PROIZVEDENIH PUTNIH ISPRAVA ZA DIPLOMATSKO-KONZULARNA PREDSTAVNIŠTVA BIH</b>	<b>2,535</b>	<b>415,231</b>

Pregled mjesečne i ukupne proizvodnje putnih isprava za diplomatsko-konzularna predstavništva BiH



### 3. Rekapitulacija proizvedenih putnih isprava

REKAPTULACIJA PROIZVODNJE PUTNIH ISPRAVA	MJESEČNA PROIZVODNJA	UKUPNA PROIZVODNJA
ZA NADLEŽNE ORGANE U BiH	20,815	5,433,723
ZA DIPLOMATSKO-KONZULARNA PREDSTAVNIŠTVA	2,535	424,169
<b>UKUPNA PROIZVODNJA:</b>	<b>23,350</b>	<b>5,857,892</b>

Procentualni pregled dosadasnje proizvodnje putnih isprava za nadlezne organe u BiH i diplomatsko konzularna predstavništva

