



## ID BILTEN ZA MJESEC 10.2024 godine

### A. PROIZVODNJA LIČNIH KARATA / OSOBNIH ISKAZNICA I VOZAČKIH DOZVOLA

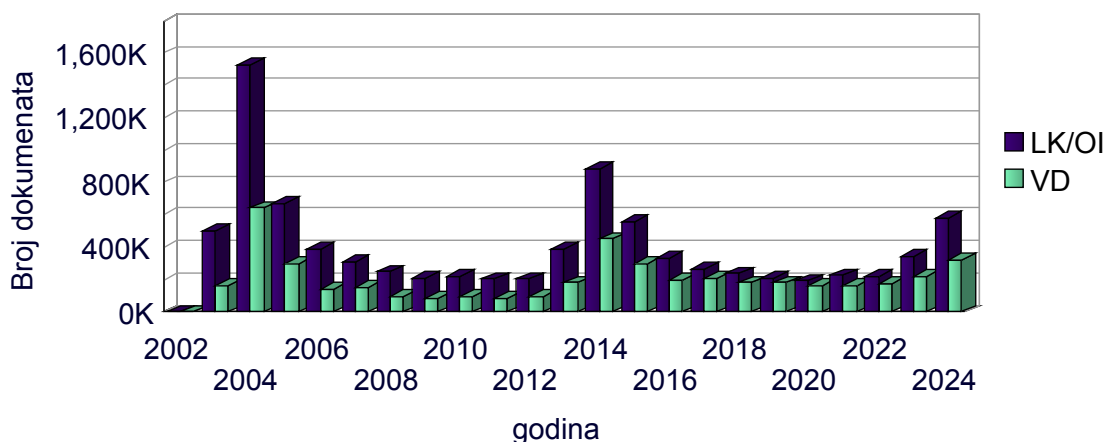
#### 1. Pregled proizvodnje dokumenata (LK/OI i VD) za tekuću godinu u Agenciji za identifikacione dokumente, evidenciju i razmjenu podataka BiH

| MJESEC i GODINA | LK/OI          | VD             | UKUPNO MJESEČNO |
|-----------------|----------------|----------------|-----------------|
| 01.2024         | 49,906         | 26,872         | 76,778          |
| 02.2024         | 50,330         | 28,217         | 78,547          |
| 03.2024         | 44,245         | 26,074         | 70,319          |
| 04.2024         | 54,549         | 30,553         | 85,102          |
| 05.2024         | 51,623         | 29,797         | 81,420          |
| 06.2024         | 54,869         | 30,975         | 85,844          |
| 07.2024         | 59,912         | 32,724         | 92,636          |
| 08.2024         | 71,576         | 35,032         | 106,608         |
| 09.2024         | 79,146         | 41,166         | 120,312         |
| 10.2024         | 63,142         | 36,023         | 99,165          |
| <b>UKUPNO</b>   | <b>579,298</b> | <b>317,433</b> | <b>896,731</b>  |

#### 2. Pregled proizvedenih LK/OI i VD od početka rada elektronskog sistema izrade ličnih /osobnih dokumenata

|               |           |           |            |
|---------------|-----------|-----------|------------|
| <b>UKUPNO</b> | 8,902,932 | 4,567,736 | 13,470,668 |
|---------------|-----------|-----------|------------|

|                          |                |               |
|--------------------------|----------------|---------------|
| <b>MJESEČNI PROSJEK</b>  | <b>33,851</b>  | <b>17,368</b> |
| <b>MJESEČNI MAKSIMUM</b> | <b>165,076</b> | <b>86,300</b> |



**Napomena:** Oznaka K označava proizvodnju u hiljadama

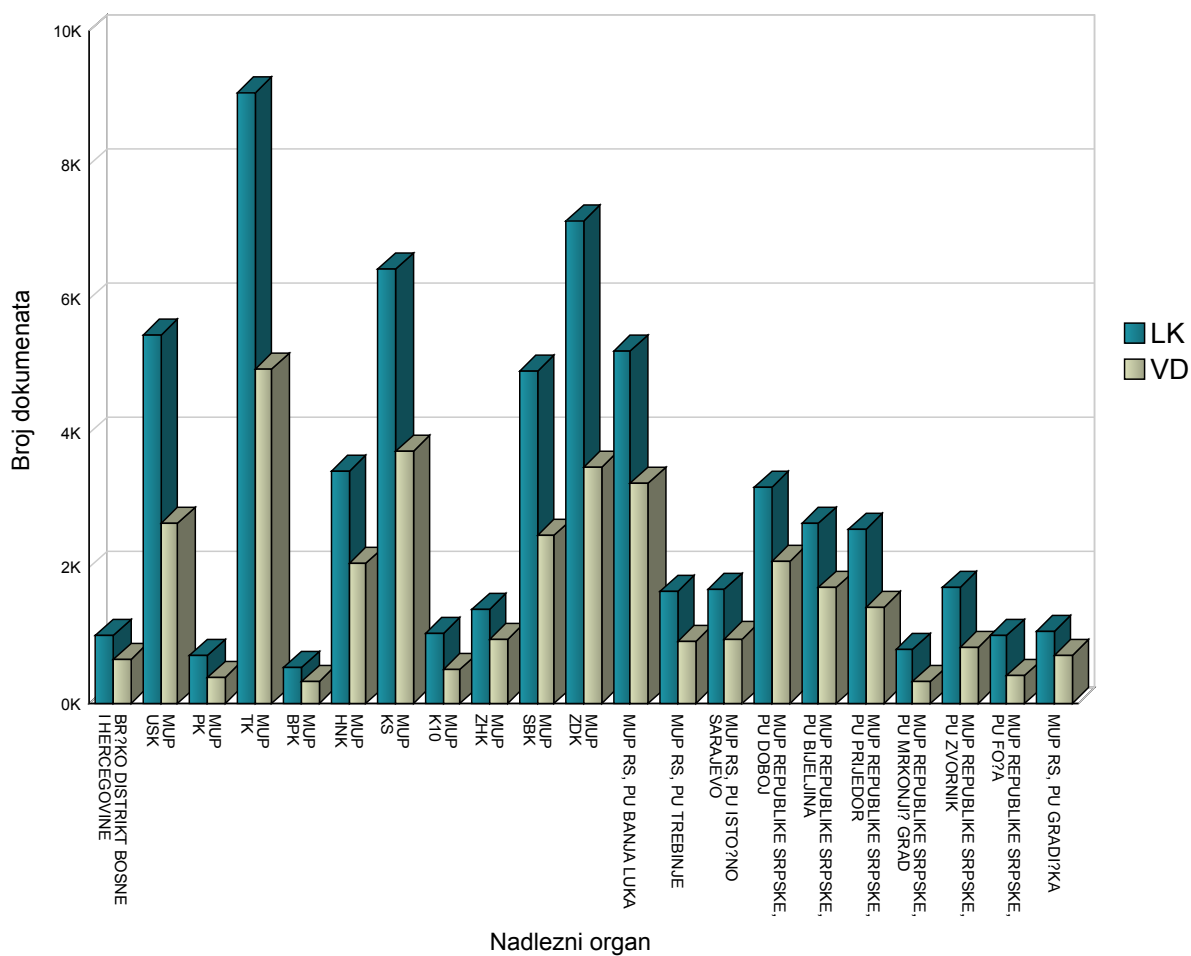
### 3. Mjesečni pregled proizvedenih LK/OI i VD za nadležne organe u BiH

| NADLEŽNI ORGAN                                      | LK           | VD           | UKUPNO PO NADLEŽNOM ORGANU |
|---|--------------|--------------|----------------------------|
| <b>BRČKO DISTRIKT BOSNE I HERCEGOVINE</b>           |              |              |                            |
| VLADA BRČKO DISTRIKTA BIH, JAVNI REGISTAR           | 1,011        | 635          | 1,646                      |
| <b>UKUPNO ZA BRČKO DISTRIKT BOSNE I HERCEGOVINE</b> | <b>1,011</b> | <b>635</b>   | <b>1,646</b>               |
| <b>MUP USK</b>                                      |              |              |                            |
| MUP USK, BIHAĆ                                      | 1,057        | 608          | 1,665                      |
| MUP USK, BOSANSKA KRUPA                             | 559          | 261          | 820                        |
| MUP USK, BOSANSKI PETROVAC                          | 131          | 55           | 186                        |
| MUP USK, BUŽIM                                      | 405          | 170          | 575                        |
| MUP USK, CAZIN                                      | 1,246        | 652          | 1,898                      |
| MUP USK, KLJUČ                                      | 396          | 146          | 542                        |
| MUP USK, SANSKI MOST                                | 639          | 278          | 917                        |
| MUP USK, VELIKA KLADUŠA                             | 1,025        | 486          | 1,511                      |
| <b>UKUPNO ZA MUP USK</b>                            | <b>5,458</b> | <b>2,656</b> | <b>8,114</b>               |
| <b>MUP PK</b>                                       |              |              |                            |
| MUP PK, DOMALJEVAC/ŠAMAC                            | 79           | 37           | 116                        |
| MUP PK, ODŽAK                                       | 303          | 162          | 465                        |
| MUP PK, ORAŠJE                                      | 310          | 177          | 487                        |
| <b>UKUPNO ZA MUP PK</b>                             | <b>692</b>   | <b>376</b>   | <b>1,068</b>               |
| <b>MUP TK</b>                                       |              |              |                            |
| MUP TK, BANOVIĆI                                    | 464          | 239          | 703                        |
| MUP TK, ČELIĆ                                       | 145          | 78           | 223                        |
| MUP TK, DOBOJ ISTOK                                 | 143          | 107          | 250                        |
| MUP TK, GRAČANICA                                   | 1,079        | 683          | 1,762                      |
| MUP TK, GRADAČAC                                    | 750          | 419          | 1,169                      |
| MUP TK, KALESIJA                                    | 506          | 250          | 756                        |
| MUP TK, KLADANJ                                     | 212          | 111          | 323                        |
| MUP TK, LUKAVAC                                     | 1,308        | 587          | 1,895                      |
| MUP TK, SAPNA                                       | 111          | 61           | 172                        |
| MUP TK, SREBRENİK                                   | 845          | 447          | 1,292                      |
| MUP TK, TEOČAK                                      | 201          | 58           | 259                        |
| MUP TK, TUZLA                                       | 2,175        | 1,301        | 3,476                      |
| MUP TK, ŽIVINICE                                    | 1,139        | 625          | 1,764                      |
| <b>UKUPNO ZA MUP TK</b>                             | <b>9,078</b> | <b>4,966</b> | <b>14,044</b>              |
| <b>MUP BPK</b>                                      |              |              |                            |
| MUP BPK, GORAŽDE                                    | 509          | 311          | 820                        |
| <b>UKUPNO ZA MUP BPK</b>                            | <b>509</b>   | <b>311</b>   | <b>820</b>                 |
| <b>MUP HNK</b>                                      |              |              |                            |
| MUP HNK, ČAPLJINA                                   | 407          | 296          | 703                        |
| MUP HNK, ČITLUK                                     | 250          | 215          | 465                        |
| MUP HNK, JABLANICA                                  | 232          | 121          | 353                        |
| MUP HNK, KONJIC                                     | 433          | 216          | 649                        |
| MUP HNK, MOSTAR                                     | 1,592        | 959          | 2,551                      |
| MUP HNK, NEUM                                       | 73           | 22           | 95                         |
| MUP HNK, PROZOR/RAMA                                | 228          | 106          | 334                        |
| MUP HNK, STOLAC                                     | 229          | 127          | 356                        |
| <b>UKUPNO ZA MUP HNK</b>                            | <b>3,444</b> | <b>2,062</b> | <b>5,506</b>               |
| <b>MUP KS</b>                                       |              |              |                            |
| MUP KS, HADŽIĆI                                     | 541          | 234          | 775                        |
| MUP KS, ILIDŽA                                      | 1,250        | 651          | 1,901                      |
| MUP KS, ILIJAŠ                                      | 482          | 230          | 712                        |
| MUP KS, NOVO SARAJEVO                               | 811          | 589          | 1,400                      |
| MUP KS, SARAJEVO CENTAR                             | 638          | 454          | 1,092                      |
| MUP KS, SARAJEVO NOVI GRAD                          | 1,758        | 985          | 2,743                      |
| MUP KS, SARAJEVO STARI GRAD                         | 426          | 269          | 695                        |

| NADLEŽNI ORGAN                         | LK           | VD           | UKUPNO<br>PO NADLEŽNOM<br>ORGANU |
|--|--------------|--------------|----------------------------------|
| MUP KS, TRNOVO-FBIH                    | 49           | 38           | 87                               |
| MUP KS, VOGOŠĆA                        | 513          | 289          | 802                              |
| <b>UKUPNO ZA MUP KS</b>                | <b>6,468</b> | <b>3,739</b> | <b>10,207</b>                    |
| <b>MUP K10</b>                         |              |              |                                  |
| MUP K10, BOSANSKO GRAHOVO              | 36           | 8            | 44                               |
| MUP K10, DRVAR                         | 76           | 39           | 115                              |
| MUP K10, GLAMOČ                        | 66           | 21           | 87                               |
| MUP K10, KUPRES                        | 53           | 20           | 73                               |
| MUP K10, LIVNO                         | 432          | 223          | 655                              |
| MUP K10, TOMISLAVGRAD                  | 369          | 185          | 554                              |
| <b>UKUPNO ZA MUP K10</b>               | <b>1,032</b> | <b>496</b>   | <b>1,528</b>                     |
| <b>MUP ZHK</b>                         |              |              |                                  |
| MUP ZHK, GRUDE                         | 253          | 146          | 399                              |
| MUP ZHK, LJUBUŠKI                      | 384          | 238          | 622                              |
| MUP ZHK, POSUŠJE                       | 276          | 200          | 476                              |
| MUP ZHK, ŠIROKI BRIJEG                 | 475          | 344          | 819                              |
| <b>UKUPNO ZA MUP ZHK</b>               | <b>1,388</b> | <b>928</b>   | <b>2,316</b>                     |
| <b>MUP SBK</b>                         |              |              |                                  |
| MUP SBK, BUGOJNO                       | 741          | 335          | 1,076                            |
| MUP SBK, BUSOVAČA                      | 302          | 171          | 473                              |
| MUP SBK, DOBRETIĆI                     | 12           | 3            | 15                               |
| MUP SBK, DONJI VAKUF                   | 323          | 133          | 456                              |
| MUP SBK, FOJNICA                       | 204          | 129          | 333                              |
| MUP SBK, GORNJI VAKUF-USKOPLJE         | 349          | 160          | 509                              |
| MUP SBK, JAJCE                         | 485          | 220          | 705                              |
| MUP SBK, KISELJAK                      | 486          | 292          | 778                              |
| MUP SBK, KREŠEVO                       | 86           | 50           | 136                              |
| MUP SBK, NOVI TRAVNIK                  | 453          | 222          | 675                              |
| MUP SBK, TRAVNIK                       | 870          | 426          | 1,296                            |
| MUP SBK, VITEZ                         | 636          | 347          | 983                              |
| <b>UKUPNO ZA MUP SBK</b>               | <b>4,947</b> | <b>2,488</b> | <b>7,435</b>                     |
| <b>MUP ZDK</b>                         |              |              |                                  |
| MUP ZDK, BREZA                         | 241          | 152          | 393                              |
| MUP ZDK, DOBOJ JUG                     | 136          | 72           | 208                              |
| MUP ZDK, KAKANJ                        | 732          | 371          | 1,103                            |
| MUP ZDK, MAGLAJ                        | 571          | 234          | 805                              |
| MUP ZDK, OLOVO                         | 228          | 82           | 310                              |
| MUP ZDK, TEŠANJ                        | 927          | 545          | 1,472                            |
| MUP ZDK, USORA                         | 116          | 65           | 181                              |
| MUP ZDK, VAREŠ                         | 215          | 81           | 296                              |
| MUP ZDK, VISOKO                        | 728          | 371          | 1,099                            |
| MUP ZDK, ZAVIDOVIĆI                    | 872          | 335          | 1,207                            |
| MUP ZDK, ZENICA                        | 1,949        | 981          | 2,930                            |
| MUP ZDK, ŽEPČE                         | 446          | 207          | 653                              |
| <b>UKUPNO ZA MUP ZDK</b>               | <b>7,161</b> | <b>3,496</b> | <b>10,657</b>                    |
| <b>MUP RS, PU BANJA LUKA</b>           |              |              |                                  |
| MUP REPUBLIKE SRPSKE, BANJA LUKA       | 3,041        | 1,982        | 5,023                            |
| MUP REPUBLIKE SRPSKE, ČELINAC          | 458          | 198          | 656                              |
| MUP REPUBLIKE SRPSKE, KNEŽEVO          | 140          | 58           | 198                              |
| MUP REPUBLIKE SRPSKE, KOTOR VAROŠ      | 347          | 173          | 520                              |
| MUP REPUBLIKE SRPSKE, LAKTAŠI          | 497          | 394          | 891                              |
| MUP REPUBLIKE SRPSKE, PRNJAVOR         | 750          | 459          | 1,209                            |
| <b>UKUPNO ZA MUP RS, PU BANJA LUKA</b> | <b>5,233</b> | <b>3,264</b> | <b>8,497</b>                     |
| <b>MUP RS, PU TREBINJE</b>             |              |              |                                  |
| MUP REPUBLIKE SRPSKE, BERKOVIĆI        | 41           | 17           | 58                               |
| MUP REPUBLIKE SRPSKE, BILEĆA           | 391          | 171          | 562                              |
| MUP REPUBLIKE SRPSKE, GACKO            | 170          | 81           | 251                              |
| MUP REPUBLIKE SRPSKE, LJUBINJE         | 103          | 50           | 153                              |
| MUP REPUBLIKE SRPSKE, NEVESINJE        | 390          | 220          | 610                              |
| MUP REPUBLIKE SRPSKE, TREBINJE         | 555          | 376          | 931                              |
| <b>UKUPNO ZA MUP RS, PU TREBINJE</b>   | <b>1,650</b> | <b>915</b>   | <b>2,565</b>                     |

| NADLEŽNI ORGAN  | LK           | VD           | UKUPNO<br>PO NADLEŽNOM<br>ORGANU |
|---|--------------|--------------|----------------------------------|
| <b>MUP RS, PU ISTOČNO SARAJEVO</b>                      |              |              |                                  |
| MUP REPUBLIKE SRPSKE, HAN PIJESAK                       | 59           | 40           | 99                               |
| MUP REPUBLIKE SRPSKE, ISTOČNI STARI GRAD                | 21           | 13           | 34                               |
| MUP REPUBLIKE SRPSKE, ISTOČNO NOVO SARAJEVO             | 602          | 393          | 995                              |
| MUP REPUBLIKE SRPSKE, ISTOČNO SARAJEVO                  | 389          | 213          | 602                              |
| MUP REPUBLIKE SRPSKE, ROGATICA                          | 284          | 137          | 421                              |
| MUP REPUBLIKE SRPSKE, SOKOLAC                           | 297          | 153          | 450                              |
| MUP REPUBLIKE SRPSKE, TRNOVO                            | 27           | 6            | 33                               |
| <b>UKUPNO ZA MUP RS, PU ISTOČNO SARAJEVO</b>            | <b>1,679</b> | <b>955</b>   | <b>2,634</b>                     |
| <b>MUP REPUBLIKE SRPSKE, PU DOBOJ</b>                   |              |              |                                  |
| MUP REPUBLIKE SRPSKE, BROD                              | 262          | 136          | 398                              |
| MUP REPUBLIKE SRPSKE, DERVENTA                          | 499          | 351          | 850                              |
| MUP REPUBLIKE SRPSKE, DOBOJ                             | 887          | 644          | 1,531                            |
| MUP REPUBLIKE SRPSKE, MODRIČA                           | 568          | 340          | 908                              |
| MUP REPUBLIKE SRPSKE, PETROVO                           | 162          | 87           | 249                              |
| MUP REPUBLIKE SRPSKE, STANARI                           | 24           | 24           | 48                               |
| MUP REPUBLIKE SRPSKE, TESLIĆ                            | 728          | 493          | 1,221                            |
| MUP REPUBLIKE SRPSKE, VUKOSAVLJE                        | 87           | 32           | 119                              |
| <b>UKUPNO ZA MUP REPUBLIKE SRPSKE, PU DOBOJ</b>         | <b>3,217</b> | <b>2,107</b> | <b>5,324</b>                     |
| <b>MUP REPUBLIKE SRPSKE, PU BIJELJINA</b>               |              |              |                                  |
| MUP REPUBLIKE SRPSKE, BIJELJINA                         | 1,825        | 1,227        | 3,052                            |
| MUP REPUBLIKE SRPSKE, LOPARE                            | 175          | 99           | 274                              |
| MUP REPUBLIKE SRPSKE, PELAGIĆEVO                        | 57           | 30           | 87                               |
| MUP REPUBLIKE SRPSKE, ŠAMAC                             | 268          | 162          | 430                              |
| MUP REPUBLIKE SRPSKE, UGLJEVIK                          | 339          | 205          | 544                              |
| <b>UKUPNO ZA MUP REPUBLIKE SRPSKE, PU BIJELJINA</b>     | <b>2,664</b> | <b>1,723</b> | <b>4,387</b>                     |
| <b>MUP REPUBLIKE SRPSKE, PU PRIJEDOR</b>                |              |              |                                  |
| MUP REPUBLIKE SRPSKE, KOSTAJNICA                        | 94           | 50           | 144                              |
| MUP REPUBLIKE SRPSKE, KOZARSKA DUBICA                   | 434          | 267          | 701                              |
| MUP REPUBLIKE SRPSKE, KRUPA NA UNI                      | 27           | 18           | 45                               |
| MUP REPUBLIKE SRPSKE, NOVI GRAD                         | 507          | 282          | 789                              |
| MUP REPUBLIKE SRPSKE, OŠTRA LUKA                        | 82           | 36           | 118                              |
| MUP REPUBLIKE SRPSKE, PRIJEDOR                          | 1,429        | 765          | 2,194                            |
| <b>UKUPNO ZA MUP REPUBLIKE SRPSKE, PU PRIJEDOR</b>      | <b>2,573</b> | <b>1,418</b> | <b>3,991</b>                     |
| <b>MUP REPUBLIKE SRPSKE, PU MRKONJIĆ GRAD</b>           |              |              |                                  |
| MUP REPUBLIKE SRPSKE, JEZERO                            | 28           | 17           | 45                               |
| MUP REPUBLIKE SRPSKE, KUPRES                            | 4            | 2            | 6                                |
| MUP REPUBLIKE SRPSKE, MRKONJIĆ GRAD                     | 340          | 142          | 482                              |
| MUP REPUBLIKE SRPSKE, PETROVAC                          | 29           | 11           | 40                               |
| MUP REPUBLIKE SRPSKE, RIBNIK                            | 76           | 45           | 121                              |
| MUP REPUBLIKE SRPSKE, ŠIPOVO                            | 303          | 99           | 402                              |
| <b>UKUPNO ZA MUP REPUBLIKE SRPSKE, PU MRKONJIĆ GRAD</b> | <b>780</b>   | <b>316</b>   | <b>1,096</b>                     |
| <b>MUP REPUBLIKE SRPSKE, PU ZVORNIK</b>                 |              |              |                                  |
| MUP REPUBLIKE SRPSKE, BRATUNAC                          | 246          | 99           | 345                              |
| MUP REPUBLIKE SRPSKE, MILIĆI                            | 146          | 60           | 206                              |
| MUP REPUBLIKE SRPSKE, OSMACI                            | 51           | 16           | 67                               |
| MUP REPUBLIKE SRPSKE, SREBRENICA                        | 104          | 35           | 139                              |
| MUP REPUBLIKE SRPSKE, ŠEKOVIĆI                          | 138          | 50           | 188                              |
| MUP REPUBLIKE SRPSKE, VLAZENICA                         | 172          | 93           | 265                              |
| MUP REPUBLIKE SRPSKE, ZVORNIK                           | 862          | 465          | 1,327                            |
| <b>UKUPNO ZA MUP REPUBLIKE SRPSKE, PU ZVORNIK</b>       | <b>1,719</b> | <b>818</b>   | <b>2,537</b>                     |
| <b>MUP REPUBLIKE SRPSKE, PU FOČA</b>                    |              |              |                                  |

| NADLEŽNI ORGAN                                 | LK            | VD            | UKUPNO PO NADLEŽNOM ORGANU |
|--|---------------|---------------|----------------------------|
| MUP REPUBLIKE SRPSKE, ČAJNIČE                  | 79            | 24            | 103                        |
| MUP REPUBLIKE SRPSKE, FOČA                     | 334           | 174           | 508                        |
| MUP REPUBLIKE SRPSKE, KALINOVIK                | 56            | 17            | 73                         |
| MUP REPUBLIKE SRPSKE, NOVO GORAŽDE             | 24            | 9             | 33                         |
| MUP REPUBLIKE SRPSKE, RUDO                     | 214           | 97            | 311                        |
| MUP REPUBLIKE SRPSKE, VIŠEGRAD                 | 300           | 77            | 377                        |
| <b>UKUPNO ZA MUP REPUBLIKE SRPSKE, PU FOČA</b> | <b>1,007</b>  | <b>398</b>    | <b>1,405</b>               |
| <b>MUP RS, PU GRADIŠKA</b>                     |               |               |                            |
| MUP REPUBLIKE SRPSKE, GRADIŠKA                 | 746           | 503           | 1,249                      |
| MUP REPUBLIKE SRPSKE, SRBAC                    | 307           | 186           | 493                        |
| <b>UKUPNO ZA MUP RS, PU GRADIŠKA</b>           | <b>1,053</b>  | <b>689</b>    | <b>1,742</b>               |
| <b>UKUPNO u BiH</b>                            | <b>62,763</b> | <b>34,756</b> | <b>97,519</b>              |



**4. Uporedni podaci o proizvodnji LK/OI i VD za nadležne organe u BiH- za tekući i prethodni mjesec**

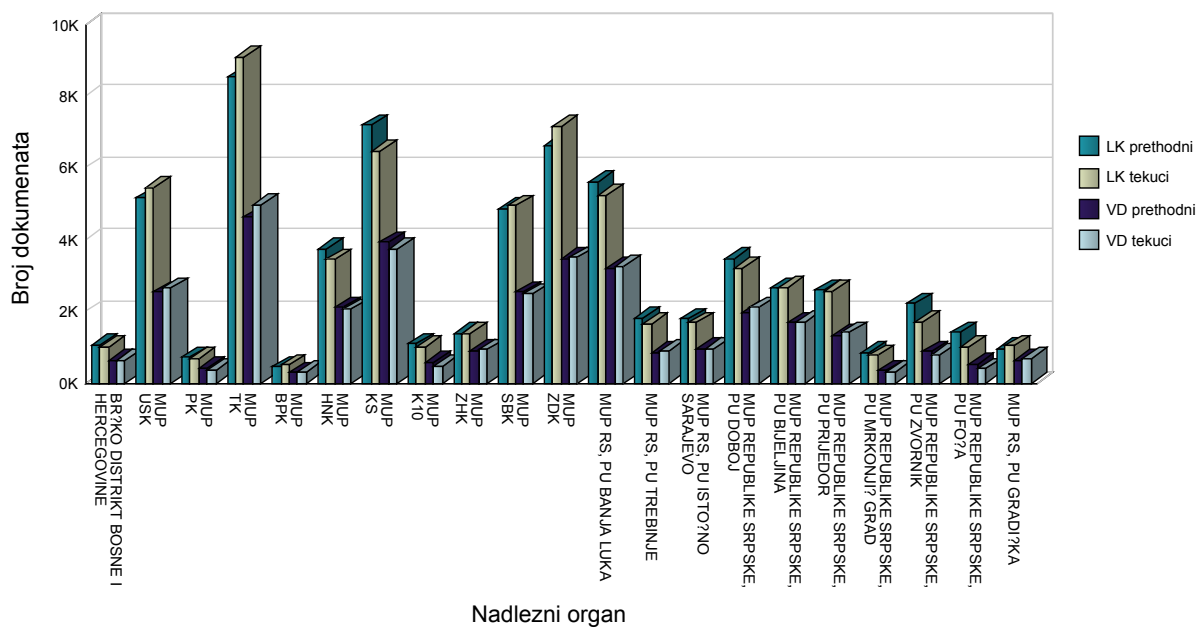
| NADLEŽNI ORGAN                                      | PRETHODNI MJESEC |              | TEKUĆI MJESEC |              |
|---|------------------|--------------|---------------|--------------|
|   | LK/OI            | VD           | LK/OI         | VD           |
| BRČKO DISTRIKT BOSNE I HERCEGOVINE                  |                  |              |               |              |
| VLADA BRČKO DISTRIKTA BIH, JAVNI REGISTAR           | 1,083            | 657          | 1,011         | 635          |
| <b>UKUPNO ZA BRČKO DISTRIKT BOSNE I HERCEGOVINE</b> | <b>1,083</b>     | <b>657</b>   | <b>1,011</b>  | <b>635</b>   |
| MUP USK   |                  |              |               |              |
| MUP USK, BIHAĆ                                      | 1,195            | 693          | 1,057         | 608          |
| MUP USK, BOSANSKA KRUPA                             | 504              | 212          | 559           | 261          |
| MUP USK, BOSANSKI PETROVAC                          | 112              | 44           | 131           | 55           |
| MUP USK, BUŽIM                                      | 354              | 159          | 405           | 170          |
| MUP USK, CAZIN                                      | 1,222            | 638          | 1,246         | 652          |
| MUP USK, KLJUČ                                      | 277              | 112          | 396           | 146          |
| MUP USK, SANSKI MOST                                | 585              | 230          | 639           | 278          |
| MUP USK, VELIKA KLADUŠA                             | 903              | 445          | 1,025         | 486          |
| <b>UKUPNO ZA MUP USK</b>                            | <b>5,152</b>     | <b>2,533</b> | <b>5,458</b>  | <b>2,656</b> |
| MUP PK  |                  |              |               |              |
| MUP PK, DOMALJEVAC/ŠAMAC                            | 64               | 28           | 79            | 37           |
| MUP PK, ODŽAK                                       | 296              | 131          | 303           | 162          |
| MUP PK, ORAŠJE                                      | 371              | 272          | 310           | 177          |
| <b>UKUPNO ZA MUP PK</b>                             | <b>731</b>       | <b>431</b>   | <b>692</b>    | <b>376</b>   |
| MUP TK  |                  |              |               |              |
| MUP TK, BANOVIĆI                                    | 434              | 179          | 464           | 239          |
| MUP TK, ČELIĆ                                       | 96               | 75           | 145           | 78           |
| MUP TK, DOBOJ ISTOK                                 | 81               | 81           | 143           | 107          |
| MUP TK, GRAČANICA                                   | 1,109            | 597          | 1,079         | 683          |
| MUP TK, GRADAČAC                                    | 692              | 398          | 750           | 419          |
| MUP TK, KALESIJA                                    | 375              | 236          | 506           | 250          |
| MUP TK, KLADANJ                                     | 129              | 80           | 212           | 111          |
| MUP TK, LUKAVAC                                     | 1,028            | 595          | 1,308         | 587          |
| MUP TK, SAPNA                                       | 71               | 50           | 111           | 61           |
| MUP TK, SREBRENİK                                   | 640              | 431          | 845           | 447          |
| MUP TK, TEOČAK                                      | 135              | 37           | 201           | 58           |
| MUP TK, TUZLA                                       | 2,705            | 1,365        | 2,175         | 1,301        |
| MUP TK, ŽIVINICE                                    | 1,014            | 499          | 1,139         | 625          |
| <b>UKUPNO ZA MUP TK</b>                             | <b>8,509</b>     | <b>4,623</b> | <b>9,078</b>  | <b>4,966</b> |
| MUP BPK   |                  |              |               |              |
| MUP BPK, GORAŽDE                                    | 465              | 289          | 509           | 311          |
| <b>UKUPNO ZA MUP BPK</b>                            | <b>465</b>       | <b>289</b>   | <b>509</b>    | <b>311</b>   |
| MUP HNK   |                  |              |               |              |
| MUP HNK, ČAPLJINA                                   | 444              | 264          | 407           | 296          |
| MUP HNK, ČITLUK                                     | 311              | 229          | 250           | 215          |
| MUP HNK, JABLANICA                                  | 282              | 117          | 232           | 121          |
| MUP HNK, KONJIC                                     | 404              | 205          | 433           | 216          |
| MUP HNK, MOSTAR                                     | 1,767            | 1,029        | 1,592         | 959          |
| MUP HNK, NEUM                                       | 108              | 60           | 73            | 22           |
| MUP HNK, PROZOR/RAMA                                | 202              | 110          | 228           | 106          |
| MUP HNK, STOLAC                                     | 225              | 107          | 229           | 127          |
| <b>UKUPNO ZA MUP HNK</b>                            | <b>3,743</b>     | <b>2,121</b> | <b>3,444</b>  | <b>2,062</b> |
| MUP KS  |                  |              |               |              |
| MUP KS, HADŽIĆI                                     | 548              | 219          | 541           | 234          |
| MUP KS, ILIDŽA                                      | 1,453            | 718          | 1,250         | 651          |
| MUP KS, ILIJAŠ                                      | 558              | 208          | 482           | 230          |
| MUP KS, NOVO SARAJEVO                               | 817              | 540          | 811           | 589          |
| MUP KS, SARAJEVO CENTAR                             | 597              | 418          | 638           | 454          |
| MUP KS, SARAJEVO NOVI GRAD                          | 2,121            | 1,185        | 1,758         | 985          |
| MUP KS, SARAJEVO STARI GRAD                         | 501              | 282          | 426           | 269          |
| MUP KS, TRNOVO-FBIH                                 | 28               | 33           | 49            | 38           |
| MUP KS, VOGOŠĆA                                     | 563              | 315          | 513           | 289          |
| <b>UKUPNO ZA MUP KS</b>                             | <b>7,186</b>     | <b>3,918</b> | <b>6,468</b>  | <b>3,739</b> |
| MUP K10   |                  |              |               |              |

| NADLEŽNI ORGAN                              | PRETHODNI MJESEC |              | TEKUĆI MJESEC |              |
|---|------------------|--------------|---------------|--------------|
|   | LK/OI            | VD           | LK/OI         | VD           |
| MUP K10, BOSANSKO GRAHOVO                   | 23               | 8            | 36            | 8            |
| MUP K10, DRVAR                              | 62               | 25           | 76            | 39           |
| MUP K10, GLAMOČ                             | 47               | 20           | 66            | 21           |
| MUP K10, KUPRES                             | 92               | 40           | 53            | 20           |
| MUP K10, LIVNO                              | 455              | 271          | 432           | 223          |
| MUP K10, TOMISLAVGRAD                       | 416              | 231          | 369           | 185          |
| <b>UKUPNO ZA MUP K10</b>                    | <b>1,095</b>     | <b>595</b>   | <b>1,032</b>  | <b>496</b>   |
| MUP ZHK                                     |                  |              |               |              |
| MUP ZHK, GRUDE                              | 247              | 157          | 253           | 146          |
| MUP ZHK, LJUBUŠKI                           | 372              | 243          | 384           | 238          |
| MUP ZHK, POSUŠJE                            | 268              | 196          | 276           | 200          |
| MUP ZHK, ŠIROKI BRIJEG                      | 492              | 312          | 475           | 344          |
| <b>UKUPNO ZA MUP ZHK</b>                    | <b>1,379</b>     | <b>908</b>   | <b>1,388</b>  | <b>928</b>   |
| MUP SBK                                     |                  |              |               |              |
| MUP SBK, BUGOJNO                            | 609              | 330          | 741           | 335          |
| MUP SBK, BUSOVAČA                           | 289              | 137          | 302           | 171          |
| MUP SBK, DOBRETIĆI                          | 15               | 3            | 12            | 3            |
| MUP SBK, DONJI VAKUF                        | 270              | 154          | 323           | 133          |
| MUP SBK, FOJNICA                            | 226              | 107          | 204           | 129          |
| MUP SBK, GORNJI VAKUF-USKOPLJE              | 361              | 162          | 349           | 160          |
| MUP SBK, JAJCE                              | 391              | 203          | 485           | 220          |
| MUP SBK, KISELJAK                           | 358              | 216          | 486           | 292          |
| MUP SBK, KREŠEVO                            | 84               | 60           | 86            | 50           |
| MUP SBK, NOVI TRAVNIK                       | 553              | 281          | 453           | 222          |
| MUP SBK, TRAVNIK                            | 1,033            | 533          | 870           | 426          |
| MUP SBK, VITEZ                              | 682              | 353          | 636           | 347          |
| <b>UKUPNO ZA MUP SBK</b>                    | <b>4,871</b>     | <b>2,539</b> | <b>4,947</b>  | <b>2,488</b> |
| MUP ZDK                                     |                  |              |               |              |
| MUP ZDK, BREZA                              | 234              | 147          | 241           | 152          |
| MUP ZDK, DOBOJ JUG                          | 115              | 72           | 136           | 72           |
| MUP ZDK, KAKANJ                             | 723              | 393          | 732           | 371          |
| MUP ZDK, MAGLAJ                             | 620              | 247          | 571           | 234          |
| MUP ZDK, OLOVO                              | 202              | 75           | 228           | 82           |
| MUP ZDK, TEŠANJ                             | 660              | 411          | 927           | 545          |
| MUP ZDK, USORA                              | 70               | 53           | 116           | 65           |
| MUP ZDK, VAREŠ                              | 166              | 70           | 215           | 81           |
| MUP ZDK, VISOKO                             | 617              | 396          | 728           | 371          |
| MUP ZDK, ZAVIDOVIĆI                         | 805              | 379          | 872           | 335          |
| MUP ZDK, ZENICA                             | 1,969            | 995          | 1,949         | 981          |
| MUP ZDK, ŽEPČE                              | 435              | 235          | 446           | 207          |
| <b>UKUPNO ZA MUP ZDK</b>                    | <b>6,616</b>     | <b>3,473</b> | <b>7,161</b>  | <b>3,496</b> |
| MUP RS, PU BANJA LUKA                       |                  |              |               |              |
| MUP REPUBLIKE SRPSKE, BANJA LUKA            | 3,401            | 1,949        | 3,041         | 1,982        |
| MUP REPUBLIKE SRPSKE, ČELINAC               | 515              | 238          | 458           | 198          |
| MUP REPUBLIKE SRPSKE, KNEŽEVO               | 177              | 74           | 140           | 58           |
| MUP REPUBLIKE SRPSKE, KOTOR VAROŠ           | 344              | 140          | 347           | 173          |
| MUP REPUBLIKE SRPSKE, LAKTAŠI               | 491              | 368          | 497           | 394          |
| MUP REPUBLIKE SRPSKE, PRNJAVOR              | 687              | 443          | 750           | 459          |
| <b>UKUPNO ZA MUP RS, PU BANJA LUKA</b>      | <b>5,615</b>     | <b>3,212</b> | <b>5,233</b>  | <b>3,264</b> |
| MUP RS, PU TREBINJE                         |                  |              |               |              |
| MUP REPUBLIKE SRPSKE, BERKOVIĆI             | 66               | 19           | 41            | 17           |
| MUP REPUBLIKE SRPSKE, BILEĆA                | 367              | 158          | 391           | 171          |
| MUP REPUBLIKE SRPSKE, GACKO                 | 192              | 75           | 170           | 81           |
| MUP REPUBLIKE SRPSKE, LJUBINJE              | 91               | 29           | 103           | 50           |
| MUP REPUBLIKE SRPSKE, NEVESINJE             | 354              | 161          | 390           | 220          |
| MUP REPUBLIKE SRPSKE, TREBINJE              | 762              | 427          | 555           | 376          |
| <b>UKUPNO ZA MUP RS, PU TREBINJE</b>        | <b>1,832</b>     | <b>869</b>   | <b>1,650</b>  | <b>915</b>   |
| MUP RS, PU ISTOČNO SARAJEVO                 |                  |              |               |              |
| MUP REPUBLIKE SRPSKE, HAN PIJESAK           | 52               | 26           | 59            | 40           |
| MUP REPUBLIKE SRPSKE, ISTOČNI STARI GRAD    | 22               | 15           | 21            | 13           |
| MUP REPUBLIKE SRPSKE, ISTOČNO NOVO SARAJEVO | 684              | 389          | 602           | 393          |
| MUP REPUBLIKE SRPSKE, ISTOČNO SARAJEVO      | 523              | 268          | 389           | 213          |

| NADLEŽNI ORGAN  | PRETHODNI MJESEC |               | TEKUĆI MJESEC |               |
|---|------------------|---------------|---------------|---------------|
|   | LK/OI            | VD            | LK/OI         | VD            |
| MUP REPUBLIKE SRPSKE, ROGATICA                          | 243              | 126           | 284           | 137           |
| MUP REPUBLIKE SRPSKE, SOKOLAC                           | 254              | 133           | 297           | 153           |
| MUP REPUBLIKE SRPSKE, TRNOVO                            | 22               | 8             | 27            | 6             |
| <b>UKUPNO ZA MUP RS, PU ISTOČNO SARAJEVO</b>            | <b>1,800</b>     | <b>965</b>    | <b>1,679</b>  | <b>955</b>    |
| MUP REPUBLIKE SRPSKE, PU DOBOJ                          |                  |               |               |               |
| MUP REPUBLIKE SRPSKE, BROD                              | 374              | 192           | 262           | 136           |
| MUP REPUBLIKE SRPSKE, DERVENTA                          | 532              | 294           | 499           | 351           |
| MUP REPUBLIKE SRPSKE, DOBOJ                             | 1,037            | 699           | 887           | 644           |
| MUP REPUBLIKE SRPSKE, MODRIČA                           | 525              | 284           | 568           | 340           |
| MUP REPUBLIKE SRPSKE, PETROVO                           | 154              | 83            | 162           | 87            |
| MUP REPUBLIKE SRPSKE, STANARI                           | 31               | 27            | 24            | 24            |
| MUP REPUBLIKE SRPSKE, TESLIČ                            | 759              | 389           | 728           | 493           |
| MUP REPUBLIKE SRPSKE, VUKOSAVLJE                        | 60               | 22            | 87            | 32            |
| <b>UKUPNO ZA MUP REPUBLIKE SRPSKE, PU DOBOJ</b>         | <b>3,472</b>     | <b>1,990</b>  | <b>3,217</b>  | <b>2,107</b>  |
| MUP REPUBLIKE SRPSKE, PU BIJELJINA                      |                  |               |               |               |
| MUP REPUBLIKE SRPSKE, BIJELJINA                         | 1,829            | 1,224         | 1,825         | 1,227         |
| MUP REPUBLIKE SRPSKE, LOPARE                            | 161              | 80            | 175           | 99            |
| MUP REPUBLIKE SRPSKE, PELAGIĆEVO                        | 80               | 37            | 57            | 30            |
| MUP REPUBLIKE SRPSKE, ŠAMAC                             | 249              | 160           | 268           | 162           |
| MUP REPUBLIKE SRPSKE, UGLJEVIK                          | 333              | 183           | 339           | 205           |
| <b>UKUPNO ZA MUP REPUBLIKE SRPSKE, PU BIJELJINA</b>     | <b>2,652</b>     | <b>1,684</b>  | <b>2,664</b>  | <b>1,723</b>  |
| MUP REPUBLIKE SRPSKE, PU PRIJEDOR                       |                  |               |               |               |
| MUP REPUBLIKE SRPSKE, KOSTAJNICA                        | 58               | 35            | 94            | 50            |
| MUP REPUBLIKE SRPSKE, KOZARSKA DUBICA                   | 458              | 253           | 434           | 267           |
| MUP REPUBLIKE SRPSKE, KRUPA NA UNI                      | 30               | 15            | 27            | 18            |
| MUP REPUBLIKE SRPSKE, NOVI GRAD                         | 499              | 257           | 507           | 282           |
| MUP REPUBLIKE SRPSKE, OŠTRA LUKA                        | 87               | 34            | 82            | 36            |
| MUP REPUBLIKE SRPSKE, PRIJEDOR                          | 1,457            | 742           | 1,429         | 765           |
| <b>UKUPNO ZA MUP REPUBLIKE SRPSKE, PU PRIJEDOR</b>      | <b>2,589</b>     | <b>1,336</b>  | <b>2,573</b>  | <b>1,418</b>  |
| MUP REPUBLIKE SRPSKE, PU MRKONJIĆ GRAD                  |                  |               |               |               |
| MUP REPUBLIKE SRPSKE, JEZERO                            | 33               | 12            | 28            | 17            |
| MUP REPUBLIKE SRPSKE, KUPRES                            | 5                | 0             | 4             | 2             |
| MUP REPUBLIKE SRPSKE, MRKONJIĆ GRAD                     | 421              | 174           | 340           | 142           |
| MUP REPUBLIKE SRPSKE, PETROVAC                          | 21               | 16            | 29            | 11            |
| MUP REPUBLIKE SRPSKE, RIBNIK                            | 55               | 31            | 76            | 45            |
| MUP REPUBLIKE SRPSKE, ŠIPOVO                            | 317              | 116           | 303           | 99            |
| <b>UKUPNO ZA MUP REPUBLIKE SRPSKE, PU MRKONJIĆ GRAD</b> | <b>852</b>       | <b>349</b>    | <b>780</b>    | <b>316</b>    |
| MUP REPUBLIKE SRPSKE, PU ZVORNIK                        |                  |               |               |               |
| MUP REPUBLIKE SRPSKE, BRATUNAC                          | 256              | 92            | 246           | 99            |
| MUP REPUBLIKE SRPSKE, MILIĆI                            | 165              | 81            | 146           | 60            |
| MUP REPUBLIKE SRPSKE, OSMACI                            | 58               | 31            | 51            | 16            |
| MUP REPUBLIKE SRPSKE, SREBRENICA                        | 128              | 19            | 104           | 35            |
| MUP REPUBLIKE SRPSKE, ŠEKOVIĆI                          | 231              | 53            | 138           | 50            |
| MUP REPUBLIKE SRPSKE, VLAŠENICA                         | 287              | 102           | 172           | 93            |
| MUP REPUBLIKE SRPSKE, ZVORNIK                           | 1,100            | 508           | 862           | 465           |
| <b>UKUPNO ZA MUP REPUBLIKE SRPSKE, PU ZVORNIK</b>       | <b>2,225</b>     | <b>886</b>    | <b>1,719</b>  | <b>818</b>    |
| MUP REPUBLIKE SRPSKE, PU FOČA                           |                  |               |               |               |
| MUP REPUBLIKE SRPSKE, ČAJNIČE                           | 76               | 21            | 79            | 24            |
| MUP REPUBLIKE SRPSKE, FOČA                              | 746              | 345           | 334           | 174           |
| MUP REPUBLIKE SRPSKE, KALINOVIK                         | 48               | 10            | 56            | 17            |
| MUP REPUBLIKE SRPSKE, NOVO GORAŽDE                      | 23               | 17            | 24            | 9             |
| MUP REPUBLIKE SRPSKE, RUDO                              | 236              | 77            | 214           | 97            |
| MUP REPUBLIKE SRPSKE, VIŠEGRAD                          | 291              | 56            | 300           | 77            |
| <b>UKUPNO ZA MUP REPUBLIKE SRPSKE, PU FOČA</b>          | <b>1,420</b>     | <b>526</b>    | <b>1,007</b>  | <b>398</b>    |
| MUP RS, PU GRADIŠKA                                     |                  |               |               |               |
| MUP REPUBLIKE SRPSKE, GRADIŠKA                          | 655              | 461           | 746           | 503           |
| MUP REPUBLIKE SRPSKE, SRBAC                             | 309              | 178           | 307           | 186           |
| <b>UKUPNO ZA MUP RS, PU GRADIŠKA</b>                    | <b>964</b>       | <b>639</b>    | <b>1,053</b>  | <b>689</b>    |
| <b>UKUPNO za sve nadležne organe u BiH</b>              | <b>64,251</b>    | <b>34,543</b> | <b>62,763</b> | <b>34,756</b> |



Proizvodnja dokumenata (prethodni i tekuci mjesec)

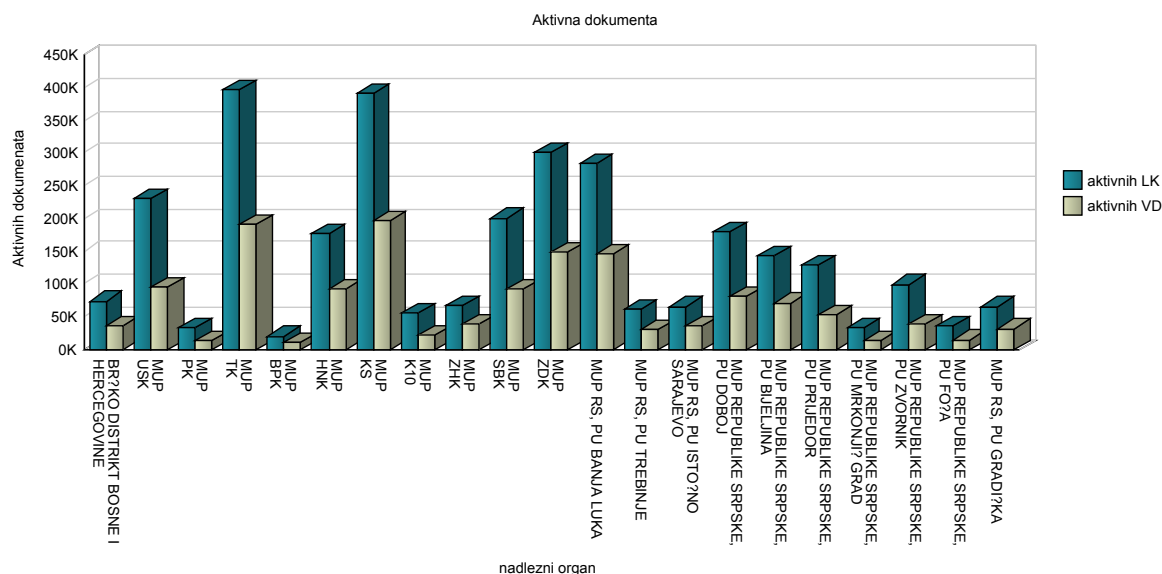


## 5. Podaci o ukupnom broju aktivnih LK/OI i VD za nadležne organe u BiH

| NADLEŽNI ORGAN                                      | LK/OI          | VD             |
|---|----------------|----------------|
| BRČKO DISTRIKT BOSNE I HERCEGOVINE                  |                |                |
| VLADA BRČKO DISTRIKTA BIH, JAVNI REGISTAR           | 74,344         | 35,215         |
| <b>UKUPNO ZA BRČKO DISTRIKT BOSNE I HERCEGOVINE</b> | <b>74,344</b>  | <b>35,215</b>  |
| MUP USK   |                |                |
| MUP USK, BIHAĆ                                      | 51,638         | 23,969         |
| MUP USK, BOSANSKA KRUPA                             | 23,592         | 9,446          |
| MUP USK, BOSANSKI PETROVAC                          | 5,497          | 2,112          |
| MUP USK, BUŽIM                                      | 14,217         | 6,819          |
| MUP USK, CAZIN                                      | 50,294         | 22,222         |
| MUP USK, KLJUČ                                      | 14,292         | 4,171          |
| MUP USK, SANSKI MOST                                | 31,470         | 9,518          |
| MUP USK, VELIKA KLADUŠA                             | 39,794         | 16,380         |
| <b>UKUPNO ZA MUP USK</b>                            | <b>230,794</b> | <b>94,637</b>  |
| MUP PK  |                |                |
| MUP PK, DOMALJEVAC/ŠAMAC                            | 3,624          | 1,174          |
| MUP PK, ODŽAK                                       | 14,640         | 4,648          |
| MUP PK, ORAŠJE                                      | 15,254         | 6,823          |
| <b>UKUPNO ZA MUP PK</b>                             | <b>33,518</b>  | <b>12,645</b>  |
| MUP TK  |                |                |
| MUP TK, BANOVIĆI                                    | 19,505         | 10,633         |
| MUP TK, ČELIĆ                                       | 9,362          | 3,571          |
| MUP TK, DOBOJ ISTOK                                 | 9,572          | 5,055          |
| MUP TK, GRAČANICA                                   | 39,670         | 20,608         |
| MUP TK, GRADAČAC                                    | 34,082         | 17,467         |
| MUP TK, KALESIJA                                    | 31,363         | 13,181         |
| MUP TK, KLADANJ                                     | 10,430         | 4,638          |
| MUP TK, LUKAVAC                                     | 38,551         | 18,979         |
| MUP TK, SAPNA                                       | 9,143          | 3,041          |
| MUP TK, SREBRENİK                                   | 36,496         | 16,890         |
| MUP TK, TEOČAK                                      | 5,985          | 2,106          |
| MUP TK, TUZLA                                       | 100,483        | 49,206         |
| MUP TK, ŽIVINICE                                    | 51,850         | 25,977         |
| <b>UKUPNO ZA MUP TK</b>                             | <b>396,492</b> | <b>191,352</b> |
| MUP BPK   |                |                |
| MUP BPK, GORAŽDE                                    | 20,760         | 9,792          |
| <b>UKUPNO ZA MUP BPK</b>                            | <b>20,760</b>  | <b>9,792</b>   |
| MUP HNK   |                |                |
| MUP HNK, ČAPLJINA                                   | 19,489         | 9,839          |
| MUP HNK, ČITLUK                                     | 13,134         | 8,702          |
| MUP HNK, JABLANICA                                  | 8,146          | 4,142          |
| MUP HNK, KONJIC                                     | 20,189         | 9,593          |
| MUP HNK, MOSTAR                                     | 91,378         | 49,490         |
| MUP HNK, NEUM                                       | 4,563          | 1,668          |
| MUP HNK, PROZOR/RAMA                                | 10,205         | 4,195          |
| MUP HNK, STOLAC                                     | 10,143         | 4,585          |
| <b>UKUPNO ZA MUP HNK</b>                            | <b>177,247</b> | <b>92,214</b>  |
| MUP KS  |                |                |
| MUP KS, HADŽIĆI                                     | 21,480         | 11,403         |
| MUP KS, ILIDŽA                                      | 62,979         | 31,246         |
| MUP KS, ILIJAŠ                                      | 20,325         | 9,945          |
| MUP KS, NOVO SARAJEVO                               | 61,375         | 31,529         |
| MUP KS, SARAJEVO CENTAR                             | 53,721         | 27,666         |
| MUP KS, SARAJEVO NOVI GRAD                          | 108,699        | 54,770         |
| MUP KS, SARAJEVO STARI GRAD                         | 33,405         | 16,167         |
| MUP KS, TRNOVO-FBIH                                 | 2,649          | 1,305          |
| MUP KS, VOGOŠĆA                                     | 26,856         | 13,730         |
| <b>UKUPNO ZA MUP KS</b>                             | <b>391,489</b> | <b>197,761</b> |

| NADLEŽNI ORGAN                              | LK/OI          | VD             |
|---|----------------|----------------|
| MUP K10                                     |                |                |
| MUP K10, BOSANSKO GRAHOVO                   | 2,298          | 393            |
| MUP K10, DRVAR                              | 5,172          | 1,782          |
| MUP K10, GLAMOČ                             | 3,440          | 1,038          |
| MUP K10, KUPRES                             | 3,286          | 1,258          |
| MUP K10, LIVNO                              | 23,055         | 9,639          |
| MUP K10, TOMISLAVGRAD                       | 18,097         | 7,404          |
| <b>UKUPNO ZA MUP K10</b>                    | <b>55,348</b>  | <b>21,514</b>  |
| MUP ZHK                                     |                |                |
| MUP ZHK, GRUDE                              | 12,211         | 6,413          |
| MUP ZHK, LJUBUŠKI                           | 20,042         | 10,550         |
| MUP ZHK, POSUŠJE                            | 13,337         | 7,593          |
| MUP ZHK, ŠIROKI BRIJEG                      | 22,079         | 14,501         |
| <b>UKUPNO ZA MUP ZHK</b>                    | <b>67,669</b>  | <b>39,057</b>  |
| MUP SBK                                     |                |                |
| MUP SBK, BUGOJNO                            | 27,058         | 11,720         |
| MUP SBK, BUSOVAČA                           | 12,843         | 6,499          |
| MUP SBK, DOBRETIĆI                          | 1,468          | 115            |
| MUP SBK, DONJI VAKUF                        | 11,476         | 5,080          |
| MUP SBK, FOJNICA                            | 9,534          | 4,830          |
| MUP SBK, GORNJI VAKUF-USKOPLJE              | 15,279         | 6,466          |
| MUP SBK, JAJCE                              | 21,586         | 7,844          |
| MUP SBK, KISELJAK                           | 15,881         | 8,347          |
| MUP SBK, KREŠEVO                            | 3,979          | 2,127          |
| MUP SBK, NOVI TRAVNIK                       | 18,697         | 8,931          |
| MUP SBK, TRAVNIK                            | 42,653         | 19,185         |
| MUP SBK, VITEZ                              | 20,685         | 10,666         |
| <b>UKUPNO ZA MUP SBK</b>                    | <b>201,139</b> | <b>91,810</b>  |
| MUP ZDK                                     |                |                |
| MUP ZDK, BREZA                              | 10,444         | 5,551          |
| MUP ZDK, DOBOJ JUG                          | 4,106          | 2,335          |
| MUP ZDK, KAKANJ                             | 31,302         | 15,678         |
| MUP ZDK, MAGLAJ                             | 18,335         | 8,530          |
| MUP ZDK, OLOVO                              | 7,711          | 3,520          |
| MUP ZDK, TEŠANJ                             | 38,337         | 21,348         |
| MUP ZDK, USORA                              | 5,056          | 1,718          |
| MUP ZDK, VAREŠ                              | 7,125          | 2,684          |
| MUP ZDK, VISOKO                             | 32,077         | 17,867         |
| MUP ZDK, ZAVIDOVIĆI                         | 31,092         | 14,674         |
| MUP ZDK, ZENICA                             | 93,053         | 44,061         |
| MUP ZDK, ŽEPČE                              | 23,021         | 10,355         |
| <b>UKUPNO ZA MUP ZDK</b>                    | <b>301,659</b> | <b>148,321</b> |
| MUP RS, PU BANJA LUKA                       |                |                |
| MUP REPUBLIKE SRPSKE, BANJA LUKA            | 176,008        | 94,133         |
| MUP REPUBLIKE SRPSKE, ČELINAC               | 14,394         | 6,916          |
| MUP REPUBLIKE SRPSKE, KNEŽEVO               | 8,059          | 3,096          |
| MUP REPUBLIKE SRPSKE, KOTOR VAROŠ           | 18,131         | 7,081          |
| MUP REPUBLIKE SRPSKE, LAKTAŠI               | 31,449         | 17,358         |
| MUP REPUBLIKE SRPSKE, PRNJAVOR              | 35,897         | 16,617         |
| <b>UKUPNO ZA MUP RS, PU BANJA LUKA</b>      | <b>283,938</b> | <b>145,201</b> |
| MUP RS, PU TREBINJE                         |                |                |
| MUP REPUBLIKE SRPSKE, BERKOVIĆI             | 1,463          | 680            |
| MUP REPUBLIKE SRPSKE, BILEČA                | 9,080          | 4,482          |
| MUP REPUBLIKE SRPSKE, GACKO                 | 7,307          | 3,655          |
| MUP REPUBLIKE SRPSKE, LJUBINJE              | 2,784          | 1,376          |
| MUP REPUBLIKE SRPSKE, NEVESINJE             | 10,472         | 5,083          |
| MUP REPUBLIKE SRPSKE, TREBINJE              | 29,269         | 14,532         |
| <b>UKUPNO ZA MUP RS, PU TREBINJE</b>        | <b>60,375</b>  | <b>29,808</b>  |
| MUP RS, PU ISTOČNO SARAJEVO                 |                |                |
| MUP REPUBLIKE SRPSKE, HAN PIJESAK           | 2,914          | 1,355          |
| MUP REPUBLIKE SRPSKE, ISTOČNI STARI GRAD    | 1,034          | 544            |
| MUP REPUBLIKE SRPSKE, ISTOČNO NOVO SARAJEVO | 24,029         | 13,638         |
| MUP REPUBLIKE SRPSKE, ISTOČNO SARAJEVO      | 18,490         | 10,261         |

| NADLEŽNI ORGAN  | LK/OI            | VD               |
|---|------------------|------------------|
| MUP REPUBLIKE SRPSKE, ROGATICA                          | 8,081            | 3,886            |
| MUP REPUBLIKE SRPSKE, SOKOLAC                           | 9,669            | 5,070            |
| MUP REPUBLIKE SRPSKE, TRNOVO                            | 1,200            | 508              |
| <b>UKUPNO ZA MUP RS, PU ISTOČNO SARAJEVO</b>            | <b>65,417</b>    | <b>35,262</b>    |
| MUP REPUBLIKE SRPSKE, PU DOBOJ                          |                  |                  |
| MUP REPUBLIKE SRPSKE, BROD                              | 14,191           | 6,375            |
| MUP REPUBLIKE SRPSKE, DERVENTA                          | 27,231           | 12,128           |
| MUP REPUBLIKE SRPSKE, DOBOJ                             | 57,159           | 27,258           |
| MUP REPUBLIKE SRPSKE, MODRIČA                           | 24,928           | 11,080           |
| MUP REPUBLIKE SRPSKE, PETROVO                           | 5,699            | 2,749            |
| MUP REPUBLIKE SRPSKE, STANARI                           | 7,032            | 2,945            |
| MUP REPUBLIKE SRPSKE, TESLIČ                            | 39,408           | 17,290           |
| MUP REPUBLIKE SRPSKE, VUKOSAVLJE                        | 3,874            | 1,311            |
| <b>UKUPNO ZA MUP REPUBLIKE SRPSKE, PU DOBOJ</b>         | <b>179,522</b>   | <b>81,136</b>    |
| MUP REPUBLIKE SRPSKE, PU BIJELJINA                      |                  |                  |
| MUP REPUBLIKE SRPSKE, BIJELJINA                         | 99,436           | 51,914           |
| MUP REPUBLIKE SRPSKE, LOPARE                            | 11,041           | 4,588            |
| MUP REPUBLIKE SRPSKE, PELAGIĆEVO                        | 5,460            | 1,939            |
| MUP REPUBLIKE SRPSKE, ŠAMAC                             | 13,774           | 6,252            |
| MUP REPUBLIKE SRPSKE, UGLJEVIK                          | 12,921           | 6,735            |
| <b>UKUPNO ZA MUP REPUBLIKE SRPSKE, PU BIJELJINA</b>     | <b>142,632</b>   | <b>71,428</b>    |
| MUP REPUBLIKE SRPSKE, PU PRIJEDOR                       |                  |                  |
| MUP REPUBLIKE SRPSKE, KOSTAJNICA                        | 4,447            | 1,906            |
| MUP REPUBLIKE SRPSKE, KOZARSKA DUBICA                   | 20,296           | 9,112            |
| MUP REPUBLIKE SRPSKE, KRUPA NA UNI                      | 1,485            | 550              |
| MUP REPUBLIKE SRPSKE, NOVI GRAD                         | 22,945           | 9,756            |
| MUP REPUBLIKE SRPSKE, OŠTRA LUKA                        | 3,348            | 1,252            |
| MUP REPUBLIKE SRPSKE, PRIJEDOR                          | 75,700           | 31,196           |
| <b>UKUPNO ZA MUP REPUBLIKE SRPSKE, PU PRIJEDOR</b>      | <b>128,221</b>   | <b>53,772</b>    |
| MUP REPUBLIKE SRPSKE, PU MRKONJIĆ GRAD                  |                  |                  |
| MUP REPUBLIKE SRPSKE, ISTOČNI DRVAR                     | 212              | 105              |
| MUP REPUBLIKE SRPSKE, JEZERO                            | 1,009            | 370              |
| MUP REPUBLIKE SRPSKE, KUPRES                            | 286              | 62               |
| MUP REPUBLIKE SRPSKE, MRKONJIĆ GRAD                     | 15,291           | 6,639            |
| MUP REPUBLIKE SRPSKE, PETROVAC                          | 1,129            | 533              |
| MUP REPUBLIKE SRPSKE, RIBNIK                            | 5,318            | 2,127            |
| MUP REPUBLIKE SRPSKE, ŠIPOVO                            | 9,196            | 3,904            |
| <b>UKUPNO ZA MUP REPUBLIKE SRPSKE, PU MRKONJIĆ GRAD</b> | <b>32,441</b>    | <b>13,740</b>    |
| MUP REPUBLIKE SRPSKE, PU ZVORNIK                        |                  |                  |
| MUP REPUBLIKE SRPSKE, BRATUNAC                          | 16,059           | 6,397            |
| MUP REPUBLIKE SRPSKE, MILIĆI                            | 7,293            | 3,290            |
| MUP REPUBLIKE SRPSKE, OSMACI                            | 3,122            | 1,304            |
| MUP REPUBLIKE SRPSKE, SREBRENICA                        | 11,117           | 2,773            |
| MUP REPUBLIKE SRPSKE, ŠEKOVIĆI                          | 6,764            | 2,311            |
| MUP REPUBLIKE SRPSKE, VLAŠENICA                         | 8,489            | 3,599            |
| MUP REPUBLIKE SRPSKE, ZVORNIK                           | 46,494           | 19,925           |
| <b>UKUPNO ZA MUP REPUBLIKE SRPSKE, PU ZVORNIK</b>       | <b>99,338</b>    | <b>39,599</b>    |
| MUP REPUBLIKE SRPSKE, PU FOČA                           |                  |                  |
| MUP REPUBLIKE SRPSKE, ČAJNIČE                           | 3,404            | 1,394            |
| MUP REPUBLIKE SRPSKE, FOČA                              | 14,764           | 6,965            |
| MUP REPUBLIKE SRPSKE, KALINOVIK                         | 1,702            | 671              |
| MUP REPUBLIKE SRPSKE, NOVO GORAŽDE                      | 1,372            | 461              |
| MUP REPUBLIKE SRPSKE, RUDO                              | 6,739            | 1,757            |
| MUP REPUBLIKE SRPSKE, VIŠEGRAD                          | 9,122            | 3,815            |
| <b>UKUPNO ZA MUP REPUBLIKE SRPSKE, PU FOČA</b>          | <b>37,103</b>    | <b>15,063</b>    |
| MUP RS, PU GRADIŠKA                                     |                  |                  |
| MUP REPUBLIKE SRPSKE, GRADIŠKA                          | 49,906           | 23,328           |
| MUP REPUBLIKE SRPSKE, SRBAC                             | 15,841           | 8,439            |
| <b>UKUPNO ZA MUP RS, PU GRADIŠKA</b>                    | <b>65,747</b>    | <b>31,767</b>    |
| <b>UKUPNO za sve nadležne organe u BiH</b>              | <b>3,045,193</b> | <b>1,451,094</b> |



## 5.1 Pregled aktivnih prebivališta građana za nadležne organe u BiH

| NADLEŽNI ORGAN                                      | AKTIVNA PREBIVALIŠTA |
|---|----------------------|
| <b>MUP REPUBLIKE SRPSKE</b>                         |                      |
| MUP REPUBLIKE SRPSKE, PU BIJELJINA                  | 1                    |
| MUP REPUBLIKE SRPSKE, PU FOČA                       | 1                    |
| MUP REPUBLIKE SRPSKE, PU ZVORNIK                    | 1                    |
| <b>UKUPNO ZA MUP REPUBLIKE SRPSKE</b>               | <b>3</b>             |
| <b>BRČKO DISTRIKT BOSNE I HERCEGOVINE</b>           |                      |
| VLADA BRČKO DISTRIKTA BIH, JAVNI REGISTAR           | 102,948              |
| <b>UKUPNO ZA BRČKO DISTRIKT BOSNE I HERCEGOVINE</b> | <b>102,948</b>       |
| <b>MUP USK</b>                                      |                      |
| MUP USK, BIHAĆ                                      | 69,460               |
| MUP USK, BOSANSKA KRUPA                             | 31,757               |
| MUP USK, BOSANSKI PETROVAC                          | 6,950                |
| MUP USK, BUŽIM                                      | 20,358               |
| MUP USK, CAZIN                                      | 70,323               |
| MUP USK, KLJUČ                                      | 19,330               |
| MUP USK, SANSKI MOST                                | 42,152               |
| MUP USK, VELIKA KLADUŠA                             | 56,320               |
| <b>UKUPNO ZA MUP USK</b>                            | <b>316,650</b>       |
| <b>MUP PK</b>                                       |                      |
| MUP PK, DOMALJEVAC/ŠAMAC                            | 4,940                |
| MUP PK, ODŽAK                                       | 19,252               |
| MUP PK, ORAŠJE                                      | 20,294               |
| <b>UKUPNO ZA MUP PK</b>                             | <b>44,486</b>        |
| <b>MUP TK</b>                                       |                      |
| MUP TK, BANOVIĆI                                    | 24,713               |
| MUP TK, DOBOJ ISTOK                                 | 11,968               |
| MUP TK, GRADAČAC                                    | 44,036               |
| MUP TK, GRAČANICA                                   | 51,183               |
| MUP TK, KALESIJA                                    | 42,014               |
| MUP TK, KLADANJ                                     | 13,451               |
| MUP TK, LUKAVAC                                     | 48,764               |
| MUP TK, SAPNA                                       | 12,214               |
| MUP TK, SREBRENİK                                   | 47,645               |

| NADLEŽNI ORGAN                 | AKTIVNA PREBIVALIŠTA |
|--------------------------------|----------------------|
| MUP TK, TEOČAK                 | 8,087                |
| MUP TK, TUZLA                  | 130,399              |
| MUP TK, ČELIĆ                  | 12,011               |
| MUP TK, ŽIVINICE               | 68,478               |
| <b>UKUPNO ZA MUP TK</b>        | <b>514,963</b>       |
| <b>MUP BPK</b>                 |                      |
| MUP BPK, GORAŽDE               | 26,546               |
| <b>UKUPNO ZA MUP BPK</b>       | <b>26,546</b>        |
| <b>MUP HNK</b>                 |                      |
| MUP HNK, JABLANICA             | 10,320               |
| MUP HNK, KONJIC                | 25,305               |
| MUP HNK, MOSTAR                | 120,009              |
| MUP HNK, NEUM                  | 6,145                |
| MUP HNK, PROZOR/RAMA           | 13,667               |
| MUP HNK, STOLAC                | 12,963               |
| MUP HNK, ČAPLJINA              | 26,134               |
| MUP HNK, ČITLUK                | 17,587               |
| <b>UKUPNO ZA MUP HNK</b>       | <b>232,130</b>       |
| <b>MUP KS</b>                  |                      |
| MUP KS, HADŽIĆI                | 28,096               |
| MUP KS, ILIDŽA                 | 84,351               |
| MUP KS, ILIJAŠ                 | 27,002               |
| MUP KS, NOVO SARAJEVO          | 79,988               |
| MUP KS, SARAJEVO CENTAR        | 70,829               |
| MUP KS, SARAJEVO NOVI GRAD     | 142,845              |
| MUP KS, SARAJEVO STARI GRAD    | 42,539               |
| MUP KS, TRNOVO-FBIH            | 3,072                |
| MUP KS, VOGOŠĆA                | 35,473               |
| <b>UKUPNO ZA MUP KS</b>        | <b>514,195</b>       |
| <b>MUP K10</b>                 |                      |
| MUP K10, BOSANSKO GRAHOVO      | 2,954                |
| MUP K10, DRVAR                 | 6,649                |
| MUP K10, GLAMOČ                | 4,410                |
| MUP K10, KUPRES                | 4,308                |
| MUP K10, LIVNO                 | 31,013               |
| MUP K10, TOMISLAVGRAD          | 24,326               |
| <b>UKUPNO ZA MUP K10</b>       | <b>73,660</b>        |
| <b>MUP ZHK</b>                 |                      |
| MUP ZHK, GRUDE                 | 16,665               |
| MUP ZHK, LJUBUŠKI              | 27,481               |
| MUP ZHK, POSUŠJE               | 18,806               |
| MUP ZHK, ŠIROKI BRIJEG         | 29,871               |
| <b>UKUPNO ZA MUP ZHK</b>       | <b>92,823</b>        |
| <b>MUP SBK</b>                 |                      |
| MUP SBK, BUGOJNO               | 35,356               |
| MUP SBK, BUSOVAČA              | 16,879               |
| MUP SBK, DOBRETIĆI             | 2,248                |
| MUP SBK, DONJI VAKUF           | 15,077               |
| MUP SBK, FOJNICA               | 12,119               |
| MUP SBK, GORNJI VAKUF-USKOPLJE | 19,938               |
| MUP SBK, JAJCE                 | 29,335               |
| MUP SBK, KISELJAK              | 20,996               |
| MUP SBK, KREŠEVO               | 5,081                |
| MUP SBK, NOVI TRAVNIK          | 24,873               |
| MUP SBK, TRAVNIK               | 57,731               |
| MUP SBK, VITEZ                 | 27,394               |
| <b>UKUPNO ZA MUP SBK</b>       | <b>267,027</b>       |
| <b>MUP ZDK</b>                 |                      |
| MUP ZDK, BREZA                 | 12,858               |
| MUP ZDK, DOBOJ JUG             | 5,386                |
| MUP ZDK, KAKANJ                | 41,062               |
| MUP ZDK, MAGLAJ                | 24,134               |
| MUP ZDK, OLOVO                 | 9,551                |

| NADLEŽNI ORGAN                                      | AKTIVNA PREBIVALIŠTA |
|---|----------------------|
| MUP ZDK, TEŠANJ                                     | 50,594               |
| MUP ZDK, USORA                                      | 6,655                |
| MUP ZDK, VAREŠ                                      | 8,855                |
| MUP ZDK, VISOKO                                     | 41,428               |
| MUP ZDK, ZAVIDOVIĆI                                 | 41,644               |
| MUP ZDK, ZENICA                                     | 121,817              |
| MUP ZDK, ŽEPČE                                      | 30,669               |
| <b>UKUPNO ZA MUP ZDK</b>                            | <b>394,653</b>       |
| <b>MUP RS, PU BANJA LUKA</b>                        |                      |
| MUP REPUBLIKE SRPSKE, BANJA LUKA                    | 230,829              |
| MUP REPUBLIKE SRPSKE, KNEŽEVO                       | 10,252               |
| MUP REPUBLIKE SRPSKE, KOTOR VAROŠ                   | 25,035               |
| MUP REPUBLIKE SRPSKE, LAKTAŠI                       | 40,018               |
| MUP REPUBLIKE SRPSKE, PRNJAVOR                      | 46,264               |
| MUP REPUBLIKE SRPSKE, ČELINAC                       | 18,747               |
| <b>UKUPNO ZA MUP RS, PU BANJA LUKA</b>              | <b>371,145</b>       |
| <b>MUP RS, PU TREBINJE</b>                          |                      |
| MUP REPUBLIKE SRPSKE, BERKOVIĆI                     | 1,835                |
| MUP REPUBLIKE SRPSKE, BILEČA                        | 11,699               |
| MUP REPUBLIKE SRPSKE, GACKO                         | 9,321                |
| MUP REPUBLIKE SRPSKE, LJUBINJE                      | 3,597                |
| MUP REPUBLIKE SRPSKE, NEVESINJE                     | 13,468               |
| MUP REPUBLIKE SRPSKE, TREBINJE                      | 37,693               |
| <b>UKUPNO ZA MUP RS, PU TREBINJE</b>                | <b>77,613</b>        |
| <b>MUP RS, PU ISTOČNO SARAJEVO</b>                  |                      |
| MUP REPUBLIKE SRPSKE, HAN PIJESAK                   | 3,565                |
| MUP REPUBLIKE SRPSKE, ISTOČNI STARI GRAD            | 1,241                |
| MUP REPUBLIKE SRPSKE, ISTOČNO NOVO SARAJEVO         | 30,421               |
| MUP REPUBLIKE SRPSKE, ISTOČNO SARAJEVO              | 23,503               |
| MUP REPUBLIKE SRPSKE, ROGATICA                      | 10,387               |
| MUP REPUBLIKE SRPSKE, SOKOLAC                       | 12,213               |
| MUP REPUBLIKE SRPSKE, TRNOVO                        | 1,445                |
| <b>UKUPNO ZA MUP RS, PU ISTOČNO SARAJEVO</b>        | <b>82,775</b>        |
| <b>MUP REPUBLIKE SRPSKE, PU DOBOJ</b>               |                      |
| MUP REPUBLIKE SRPSKE, BROD                          | 19,044               |
| MUP REPUBLIKE SRPSKE, DERVENTA                      | 35,598               |
| MUP REPUBLIKE SRPSKE, DOBOJ                         | 73,843               |
| MUP REPUBLIKE SRPSKE, MODRIČA                       | 32,261               |
| MUP REPUBLIKE SRPSKE, PETROVO                       | 7,172                |
| MUP REPUBLIKE SRPSKE, STANARI                       | 8,215                |
| MUP REPUBLIKE SRPSKE, TESLIĆ                        | 51,408               |
| MUP REPUBLIKE SRPSKE, VUKOSAVLJE                    | 5,259                |
| <b>UKUPNO ZA MUP REPUBLIKE SRPSKE, PU DOBOJ</b>     | <b>232,800</b>       |
| <b>MUP REPUBLIKE SRPSKE, PU BIJELJINA</b>           |                      |
| MUP REPUBLIKE SRPSKE, BIJELJINA                     | 130,172              |
| MUP REPUBLIKE SRPSKE, LOPARE                        | 13,800               |
| MUP REPUBLIKE SRPSKE, PELAGIĆEVO                    | 6,827                |
| MUP REPUBLIKE SRPSKE, UGLJEVIK                      | 16,375               |
| MUP REPUBLIKE SRPSKE, ŠAMAC                         | 17,402               |
| <b>UKUPNO ZA MUP REPUBLIKE SRPSKE, PU BIJELJINA</b> | <b>184,576</b>       |
| <b>MUP REPUBLIKE SRPSKE, PU PRIJEDOR</b>            |                      |
| MUP REPUBLIKE SRPSKE, KOSTAJNICA                    | 5,649                |
| MUP REPUBLIKE SRPSKE, KOZARSKA DUBICA               | 25,985               |
| MUP REPUBLIKE SRPSKE, KRUPA NA UNI                  | 1,823                |
| MUP REPUBLIKE SRPSKE, NOVI GRAD                     | 29,667               |
| MUP REPUBLIKE SRPSKE, OŠTRA LUKA                    | 4,532                |
| MUP REPUBLIKE SRPSKE, PRIJEDOR                      | 98,586               |
| <b>UKUPNO ZA MUP REPUBLIKE SRPSKE, PU PRIJEDOR</b>  | <b>166,242</b>       |
| <b>MUP REPUBLIKE SRPSKE, PU MRKONJIĆ GRAD</b>       |                      |
| MUP REPUBLIKE SRPSKE, ISTOČNI DRVAR                 | 220                  |
| MUP REPUBLIKE SRPSKE, JEZERO                        | 1,339                |
| MUP REPUBLIKE SRPSKE, KUPRES                        | 346                  |
| MUP REPUBLIKE SRPSKE, MRKONJIĆ GRAD                 | 20,195               |

| <b>NADLEŽNI ORGAN</b>                                   | <b>AKTIVNA PREBIVALIŠTA</b> |
|---|-----------------------------|
| MUP REPUBLIKE SRPSKE, PETROVAC                          | 1,371                       |
| MUP REPUBLIKE SRPSKE, RIBNIK                            | 6,817                       |
| MUP REPUBLIKE SRPSKE, ŠIPOVO                            | 12,040                      |
| <b>UKUPNO ZA MUP REPUBLIKE SRPSKE, PU MRKONJIĆ GRAD</b> | <b>42,328</b>               |
| <b>MUP REPUBLIKE SRPSKE, PU ZVORNIK</b>                 |                             |
| MUP REPUBLIKE SRPSKE, BRATUNAC                          | 20,869                      |
| MUP REPUBLIKE SRPSKE, MILIĆI                            | 9,607                       |
| MUP REPUBLIKE SRPSKE, OSMACI                            | 3,309                       |
| MUP REPUBLIKE SRPSKE, SREBRENICA                        | 14,017                      |
| MUP REPUBLIKE SRPSKE, VLAŠENICA                         | 11,139                      |
| MUP REPUBLIKE SRPSKE, ZVORNIK                           | 62,744                      |
| MUP REPUBLIKE SRPSKE, ŠEKOVIĆI                          | 8,333                       |
| <b>UKUPNO ZA MUP REPUBLIKE SRPSKE, PU ZVORNIK</b>       | <b>130,018</b>              |
| <b>MUP REPUBLIKE SRPSKE, PU FOČA</b>                    |                             |
| MUP REPUBLIKE SRPSKE, FOČA                              | 18,918                      |
| MUP REPUBLIKE SRPSKE, KALINOVIK                         | 1,959                       |
| MUP REPUBLIKE SRPSKE, NOVO GORAŽDE                      | 1,729                       |
| MUP REPUBLIKE SRPSKE, RUDO                              | 9,070                       |
| MUP REPUBLIKE SRPSKE, VIŠEGRAD                          | 11,585                      |
| MUP REPUBLIKE SRPSKE, ČAJNIČE                           | 4,416                       |
| <b>UKUPNO ZA MUP REPUBLIKE SRPSKE, PU FOČA</b>          | <b>47,677</b>               |
| <b>MUP RS, PU GRADIŠKA</b>                              |                             |
| MUP REPUBLIKE SRPSKE, GRADIŠKA                          | 63,867                      |
| MUP REPUBLIKE SRPSKE, SRBAC                             | 20,410                      |
| <b>UKUPNO ZA MUP RS, PU GRADIŠKA</b>                    | <b>84,277</b>               |
| <b>UKUPNO za sve nadležne organe u BiH</b>              | <b>3,999,535</b>            |



**6. Podaci o broju proizvedenih LK/OI-S za strane državljane za nadležene organe u BiH-  
za tekući mjesec**

| NADLEŽNI ORGAN                                      | LK/OI     | VD        |
|---|-----------|-----------|
| <b>BRČKO DISTRIKT BOSNE I HERCEGOVINE</b>           |           |           |
| VLADA BRČKO DISTRIKTA BIH, JAVNI REGISTAR           | 13        | 5         |
| <b>UKUPNO ZA BRČKO DISTRIKT BOSNE I HERCEGOVINE</b> | <b>13</b> | <b>5</b>  |
| <b>MUP USK</b>                                      |           |           |
| MUP USK, BIHAĆ                                      | 1         | 1         |
| MUP USK, CAZIN                                      | 1         | 3         |
| <b>UKUPNO ZA MUP USK</b>                            | <b>2</b>  | <b>4</b>  |
| <b>MUP TK</b>                                       |           |           |
| MUP TK, GRAČANICA                                   | 0         | 1         |
| MUP TK, SREBRENİK                                   | 3         | 1         |
| MUP TK, TUZLA                                       | 3         | 2         |
| <b>UKUPNO ZA MUP TK</b>                             | <b>6</b>  | <b>4</b>  |
| <b>MUP BPK</b>                                      |           |           |
| MUP BPK, GORAŽDE                                    | 2         | 1         |
| <b>UKUPNO ZA MUP BPK</b>                            | <b>2</b>  | <b>1</b>  |
| <b>MUP HNK</b>                                      |           |           |
| MUP HNK, ČITLUK                                     | 1         | 1         |
| MUP HNK, STOLAC                                     | 0         | 1         |
| <b>UKUPNO ZA MUP HNK</b>                            | <b>1</b>  | <b>2</b>  |
| <b>MUP KS</b>                                       |           |           |
| MUP KS, HADŽIĆI                                     | 8         | 3         |
| MUP KS, ILIDŽA                                      | 8         | 1         |
| MUP KS, NOVO SARAJEVO                               | 9         | 1         |
| MUP KS, SARAJEVO CENTAR                             | 7         | 4         |
| MUP KS, SARAJEVO NOVI GRAD                          | 14        | 5         |
| MUP KS, SARAJEVO STARI GRAD                         | 2         | 2         |
| <b>UKUPNO ZA MUP KS</b>                             | <b>48</b> | <b>16</b> |
| <b>MUP ZHK</b>                                      |           |           |
| MUP ZHK, LJUBUŠKI                                   | 1         | 1         |
| MUP ZHK, POSUŠJE                                    | 0         | 1         |
| MUP ZHK, ŠIROKI BRIJEG                              | 1         | 1         |
| <b>UKUPNO ZA MUP ZHK</b>                            | <b>2</b>  | <b>3</b>  |
| <b>MUP SBK</b>                                      |           |           |
| MUP SBK, TRAVNIK                                    | 2         | 2         |
| <b>UKUPNO ZA MUP SBK</b>                            | <b>2</b>  | <b>2</b>  |
| <b>MUP ZDK</b>                                      |           |           |
| MUP ZDK, VAREŠ                                      | 0         | 1         |
| MUP ZDK, ZENICA                                     | 0         | 2         |
| <b>UKUPNO ZA MUP ZDK</b>                            | <b>0</b>  | <b>3</b>  |
| <b>MUP RS, PU BANJA LUKA</b>                        |           |           |
| MUP REPUBLIKE SRPSKE, BANJA LUKA                    | 11        | 1         |
| <b>UKUPNO ZA MUP RS, PU BANJA LUKA</b>              | <b>11</b> | <b>1</b>  |
| <b>MUP RS, PU TREBINJE</b>                          |           |           |
| MUP REPUBLIKE SRPSKE, TREBINJE                      | 2         | 1         |
| <b>UKUPNO ZA MUP RS, PU TREBINJE</b>                | <b>2</b>  | <b>1</b>  |
| <b>MUP RS, PU ISTOČNO SARAJEVO</b>                  |           |           |
| MUP REPUBLIKE SRPSKE, ISTOČNO NOVO SARAJEVO         | 1         | 1         |
| <b>UKUPNO ZA MUP RS, PU ISTOČNO SARAJEVO</b>        | <b>1</b>  | <b>1</b>  |
| <b>MUP REPUBLIKE SRPSKE, PU DOBOJ</b>               |           |           |
| MUP REPUBLIKE SRPSKE, BROD                          | 1         | 1         |
| MUP REPUBLIKE SRPSKE, MODRIČA                       | 0         | 8         |
| <b>UKUPNO ZA MUP REPUBLIKE SRPSKE, PU DOBOJ</b>     | <b>1</b>  | <b>9</b>  |
| <b>MUP REPUBLIKE SRPSKE, PU PRIJEDOR</b>            |           |           |
| MUP REPUBLIKE SRPSKE, PRIJEDOR                      | 3         | 1         |
| <b>UKUPNO ZA MUP REPUBLIKE SRPSKE, PU PRIJEDOR</b>  | <b>3</b>  | <b>1</b>  |
| <b>MUP RS, PU GRADIŠKA</b>                          |           |           |
| MUP REPUBLIKE SRPSKE, SRBAC                         | 3         | 1         |

|  |           |           |
|--|-----------|-----------|
| <b>UKUPNO ZA MUP RS, PU GRADIŠKA</b>       | <b>3</b>  | <b>1</b>  |
|  |           |           |
| <b>UKUPNO za sve nadležne organe u BiH</b> | <b>97</b> | <b>54</b> |

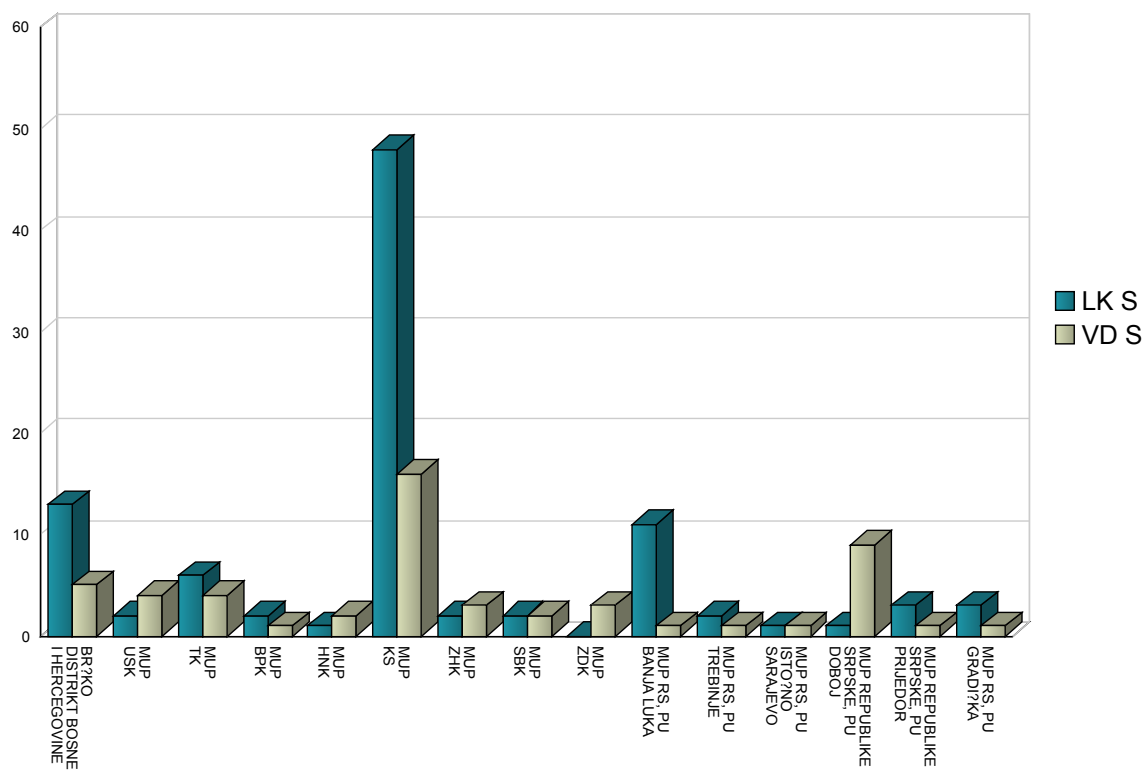
## 7. Podaci o ukupnom broju proizvedenih LK/OI-S za strane državljane za nadležne organe u BiH

| NADLEŽNI ORGAN                                      | LK/OI        | VD           |
|---|--------------|--------------|
| BRČKO DISTRIKT BOSNE I HERCEGOVINE                  |              |              |
| VLADA BRČKO DISTRIKTA BIH, JAVNI REGISTAR           | 868          | 686          |
| <b>UKUPNO ZA BRČKO DISTRIKT BOSNE I HERCEGOVINE</b> | <b>868</b>   | <b>686</b>   |
| MUP USK   |              |              |
| MUP USK, BIHAĆ                                      | 240          | 132          |
| MUP USK, BOSANSKA KRUPA                             | 65           | 15           |
| MUP USK, BOSANSKI PETROVAC                          | 8            | 4            |
| MUP USK, BUŽIM                                      | 19           | 19           |
| MUP USK, CAZIN                                      | 117          | 72           |
| MUP USK, KLJUČ                                      | 20           | 11           |
| MUP USK, SANSKI MOST                                | 71           | 25           |
| MUP USK, VELIKA KLADUŠA                             | 111          | 25           |
| <b>UKUPNO ZA MUP USK</b>                            | <b>651</b>   | <b>303</b>   |
| MUP PK  |              |              |
| MUP PK, DOMALJEVAC/ŠAMAC                            | 35           | 18           |
| MUP PK, ODŽAK                                       | 80           | 36           |
| MUP PK, ORAŠJE                                      | 130          | 65           |
| <b>UKUPNO ZA MUP PK</b>                             | <b>245</b>   | <b>119</b>   |
| MUP TK  |              |              |
| MUP TK, BANOVIĆI                                    | 34           | 4            |
| MUP TK, ČELIĆ                                       | 20           | 4            |
| MUP TK, DOBOJ ISTOK                                 | 11           | 5            |
| MUP TK, GRAČANICA                                   | 68           | 24           |
| MUP TK, GRADAČAC                                    | 48           | 20           |
| MUP TK, KALESIJA                                    | 25           | 4            |
| MUP TK, KLADANJ                                     | 5            | 5            |
| MUP TK, LUKAVAC                                     | 53           | 28           |
| MUP TK, SREBRENİK                                   | 224          | 112          |
| MUP TK, TUZLA                                       | 446          | 197          |
| MUP TK, ŽIVINICE                                    | 59           | 19           |
| <b>UKUPNO ZA MUP TK</b>                             | <b>993</b>   | <b>422</b>   |
| MUP BPK   |              |              |
| MUP BPK, GORAŽDE                                    | 89           | 49           |
| <b>UKUPNO ZA MUP BPK</b>                            | <b>89</b>    | <b>49</b>    |
| MUP HNK   |              |              |
| MUP HNK, ČAPLJINA                                   | 114          | 53           |
| MUP HNK, ČITLUK                                     | 199          | 49           |
| MUP HNK, JABLANICA                                  | 11           | 3            |
| MUP HNK, KONJIC                                     | 44           | 18           |
| MUP HNK, MOSTAR                                     | 538          | 261          |
| MUP HNK, NEUM                                       | 29           | 11           |
| MUP HNK, PROZOR/RAMA                                | 14           | 5            |
| MUP HNK, STOLAC                                     | 10           | 7            |
| <b>UKUPNO ZA MUP HNK</b>                            | <b>959</b>   | <b>407</b>   |
| MUP KS  |              |              |
| MUP KS, HADŽIĆI                                     | 95           | 60           |
| MUP KS, ILIDŽA                                      | 1,152        | 813          |
| MUP KS, ILIJAŠ                                      | 73           | 35           |
| MUP KS, NOVO SARAJEVO                               | 776          | 450          |
| MUP KS, SARAJEVO CENTAR                             | 663          | 433          |
| MUP KS, SARAJEVO NOVI GRAD                          | 1,290        | 672          |
| MUP KS, SARAJEVO STARI GRAD                         | 301          | 128          |
| MUP KS, VOGOŠĆA                                     | 208          | 81           |
| <b>UKUPNO ZA MUP KS</b>                             | <b>4,558</b> | <b>2,672</b> |
| MUP K10   |              |              |
| MUP K10, BOSANSKO GRAHOVO                           | 11           | 1            |
| MUP K10, DRVAR                                      | 3            | 3            |

|  |              |            |
|--|--------------|------------|
| MUP K10, GLAMOČ                              | 13           | 3          |
| MUP K10, KUPRES                              | 24           | 4          |
| MUP K10, LIVNO                               | 166          | 50         |
| MUP K10, TOMISLAVGRAD                        | 78           | 20         |
| <b>UKUPNO ZA MUP K10</b>                     | <b>295</b>   | <b>81</b>  |
| MUP ZHK                                      |              |            |
| MUP ZHK, GRUDE                               | 83           | 22         |
| MUP ZHK, LJUBUŠKI                            | 192          | 67         |
| MUP ZHK, POSUŠJE                             | 65           | 31         |
| MUP ZHK, ŠIROKI BRIJEG                       | 119          | 39         |
| <b>UKUPNO ZA MUP ZHK</b>                     | <b>459</b>   | <b>159</b> |
| MUP SBK                                      |              |            |
| MUP SBK, BUGOJNO                             | 66           | 53         |
| MUP SBK, BUSOVAČA                            | 25           | 5          |
| MUP SBK, DONJI VAKUF                         | 6            | 2          |
| MUP SBK, FOJNICA                             | 20           | 11         |
| MUP SBK, GORNJI VAKUF-USKOPLJE               | 21           | 8          |
| MUP SBK, JAJCE                               | 48           | 31         |
| MUP SBK, KISELJAK                            | 41           | 13         |
| MUP SBK, KREŠEVO                             | 19           | 10         |
| MUP SBK, NOVI TRAVNIK                        | 42           | 16         |
| MUP SBK, TRAVNIK                             | 128          | 133        |
| MUP SBK, VITEZ                               | 45           | 12         |
| <b>UKUPNO ZA MUP SBK</b>                     | <b>461</b>   | <b>294</b> |
| MUP ZDK                                      |              |            |
| MUP ZDK, BREZA                               | 21           | 9          |
| MUP ZDK, DOBOJ JUG                           | 10           | 6          |
| MUP ZDK, KAKANJ                              | 56           | 19         |
| MUP ZDK, MAGLAJ                              | 65           | 18         |
| MUP ZDK, OLOVO                               | 8            | 1          |
| MUP ZDK, TEŠANJ                              | 58           | 26         |
| MUP ZDK, USORA                               | 16           | 6          |
| MUP ZDK, VAREŠ                               | 12           | 6          |
| MUP ZDK, VISOKO                              | 146          | 81         |
| MUP ZDK, ZAVIDOVIĆI                          | 83           | 24         |
| MUP ZDK, ZENICA                              | 303          | 173        |
| MUP ZDK, ŽEPČE                               | 47           | 33         |
| <b>UKUPNO ZA MUP ZDK</b>                     | <b>825</b>   | <b>402</b> |
| MUP RS, PU BANJA LUKA                        |              |            |
| MUP REPUBLIKE SRPSKE, BANJA LUKA             | 696          | 272        |
| MUP REPUBLIKE SRPSKE, ČELINAC                | 26           | 14         |
| MUP REPUBLIKE SRPSKE, KNEŽEVO                | 11           | 2          |
| MUP REPUBLIKE SRPSKE, KOTOR VAROŠ            | 38           | 15         |
| MUP REPUBLIKE SRPSKE, LAKTAŠI                | 134          | 50         |
| MUP REPUBLIKE SRPSKE, PRNJAVOR               | 108          | 37         |
| <b>UKUPNO ZA MUP RS, PU BANJA LUKA</b>       | <b>1,013</b> | <b>390</b> |
| MUP RS, PU TREBINJE                          |              |            |
| MUP REPUBLIKE SRPSKE, BERKOVIĆI              | 6            | 3          |
| MUP REPUBLIKE SRPSKE, BILEČA                 | 5            | 5          |
| MUP REPUBLIKE SRPSKE, GACKO                  | 7            | 2          |
| MUP REPUBLIKE SRPSKE, LJUBINJE               | 8            | 4          |
| MUP REPUBLIKE SRPSKE, NEVESINJE              | 11           | 10         |
| MUP REPUBLIKE SRPSKE, TREBINJE               | 108          | 42         |
| <b>UKUPNO ZA MUP RS, PU TREBINJE</b>         | <b>145</b>   | <b>66</b>  |
| MUP RS, PU ISTOČNO SARAJEVO                  |              |            |
| MUP REPUBLIKE SRPSKE, ISTOČNI STARI GRAD     | 3            | 2          |
| MUP REPUBLIKE SRPSKE, ISTOČNO NOVO SARAJEVO  | 81           | 35         |
| MUP REPUBLIKE SRPSKE, ISTOČNO SARAJEVO       | 53           | 18         |
| MUP REPUBLIKE SRPSKE, SOKOLAC                | 12           | 7          |
| <b>UKUPNO ZA MUP RS, PU ISTOČNO SARAJEVO</b> | <b>149</b>   | <b>62</b>  |
| MUP REPUBLIKE SRPSKE, PU DOBOJ               |              |            |
| MUP REPUBLIKE SRPSKE, BROD                   | 55           | 34         |
| MUP REPUBLIKE SRPSKE, DERVENTA               | 56           | 23         |
| MUP REPUBLIKE SRPSKE, DOBOJ                  | 141          | 88         |

|   |               |              |
|---|---------------|--------------|
| MUP REPUBLIKE SRPSKE, MODRIČA                           | 76            | 67           |
| MUP REPUBLIKE SRPSKE, PETROVO                           | 13            | 1            |
| MUP REPUBLIKE SRPSKE, STANARI                           | 10            | 17           |
| MUP REPUBLIKE SRPSKE, TESLIĆ                            | 82            | 18           |
| MUP REPUBLIKE SRPSKE, VUKOSAVLJE                        | 11            | 1            |
| <b>UKUPNO ZA MUP REPUBLIKE SRPSKE, PU DOBOJ</b>         | <b>444</b>    | <b>249</b>   |
| MUP REPUBLIKE SRPSKE, PU BIJELJINA                      |               |              |
| MUP REPUBLIKE SRPSKE, BIJELJINA                         | 238           | 102          |
| MUP REPUBLIKE SRPSKE, LOPARE                            | 13            | 4            |
| MUP REPUBLIKE SRPSKE, PELAGIĆEVO                        | 18            | 12           |
| MUP REPUBLIKE SRPSKE, ŠAMAC                             | 28            | 11           |
| MUP REPUBLIKE SRPSKE, UGLJEVIK                          | 25            | 7            |
| <b>UKUPNO ZA MUP REPUBLIKE SRPSKE, PU BIJELJINA</b>     | <b>322</b>    | <b>136</b>   |
| MUP REPUBLIKE SRPSKE, PU PRIJEDOR                       |               |              |
| MUP REPUBLIKE SRPSKE, KOSTAJNICA                        | 17            | 10           |
| MUP REPUBLIKE SRPSKE, KOZARSKA DUBICA                   | 55            | 19           |
| MUP REPUBLIKE SRPSKE, NOVI GRAD                         | 67            | 28           |
| MUP REPUBLIKE SRPSKE, PRIJEDOR                          | 185           | 83           |
| <b>UKUPNO ZA MUP REPUBLIKE SRPSKE, PU PRIJEDOR</b>      | <b>324</b>    | <b>140</b>   |
| MUP REPUBLIKE SRPSKE, PU MRKONJIĆ GRAD                  |               |              |
| MUP REPUBLIKE SRPSKE, MRKONJIĆ GRAD                     | 37            | 12           |
| MUP REPUBLIKE SRPSKE, RIBNIK                            | 7             | 3            |
| MUP REPUBLIKE SRPSKE, ŠIPOVO                            | 20            | 3            |
| <b>UKUPNO ZA MUP REPUBLIKE SRPSKE, PU MRKONJIĆ GRAD</b> | <b>64</b>     | <b>18</b>    |
| MUP REPUBLIKE SRPSKE, PU ZVORNIK                        |               |              |
| MUP REPUBLIKE SRPSKE, BRATUNAC                          | 20            | 19           |
| MUP REPUBLIKE SRPSKE, SREBRENICA                        | 9             | 3            |
| MUP REPUBLIKE SRPSKE, ŠEKOVIĆI                          | 7             | 2            |
| MUP REPUBLIKE SRPSKE, VLAZENICA                         | 8             | 2            |
| MUP REPUBLIKE SRPSKE, ZVORNIK                           | 62            | 22           |
| <b>UKUPNO ZA MUP REPUBLIKE SRPSKE, PU ZVORNIK</b>       | <b>106</b>    | <b>48</b>    |
| MUP REPUBLIKE SRPSKE, PU FOČA                           |               |              |
| MUP REPUBLIKE SRPSKE, FOČA                              | 24            | 8            |
| MUP REPUBLIKE SRPSKE, VIŠEGRAD                          | 15            | 4            |
| <b>UKUPNO ZA MUP REPUBLIKE SRPSKE, PU FOČA</b>          | <b>39</b>     | <b>12</b>    |
| MUP RS, PU GRADIŠKA                                     |               |              |
| MUP REPUBLIKE SRPSKE, GRADIŠKA                          | 127           | 91           |
| MUP REPUBLIKE SRPSKE, SRBAC                             | 31            | 24           |
| <b>UKUPNO ZA MUP RS, PU GRADIŠKA</b>                    | <b>158</b>    | <b>115</b>   |
| <b>UKUPNO za sve nadležne organe u BiH</b>              | <b>13,167</b> | <b>6,830</b> |

LK i VD za strance-mjesečna proizvodnja



## B. PROIZVODNJA PUTNIH ISPRAVA

### 1. Pregled podataka o proizvodnji putnih isprava za nadležne organe u BiH

| NADLEŽNI ORGAN             | MJESEČNA<br>PROIZVODNJA | AKTIVNE PUTNE<br>ISPRAVE | UKUPNA<br>PROIZVODNJA |
|----------------------------|-------------------------|--------------------------|-----------------------|
| <b>MUP USK</b>             |                         |                          |                       |
| MUP USK, BIHAĆ             | 429                     | 52,252                   | 127,579               |
| MUP USK, BOSANSKA KRUPA    | 187                     | 24,784                   | 60,589                |
| MUP USK, BOSANSKI PETROVAC | 29                      | 4,261                    | 9,619                 |
| MUP USK, BUŽIM             | 118                     | 16,622                   | 40,345                |
| MUP USK, CAZIN             | 495                     | 54,534                   | 134,957               |
| MUP USK, KLJUČ             | 94                      | 13,249                   | 30,254                |
| MUP USK, SANSKI MOST       | 220                     | 27,829                   | 62,730                |
| MUP USK, VELIKA KLADUŠA    | 419                     | 39,870                   | 98,970                |
| <b>UKUPNO ZA MUP USK</b>   | <b>1,991</b>            | <b>233,401</b>           | <b>565,043</b>        |
| <b>MUP PK</b>              |                         |                          |                       |
| MUP PK, DOMALJEVAC/ŠAMAC   | 8                       | 1,101                    | 3,353                 |
| MUP PK, ODŽAK              | 85                      | 9,020                    | 21,721                |
| MUP PK, ORAŠJE             | 51                      | 5,797                    | 17,366                |
| <b>UKUPNO ZA MUP PK</b>    | <b>144</b>              | <b>15,918</b>            | <b>42,440</b>         |
| <b>MUP TK</b>              |                         |                          |                       |
| MUP TK, BANOVIĆI           | 102                     | 15,851                   | 32,063                |
| MUP TK, DOBOJ ISTOK        | 75                      | 8,295                    | 18,747                |
| MUP TK, GRADAČAC           | 284                     | 30,824                   | 68,084                |
| MUP TK, GRAČANICA          | 320                     | 36,874                   | 79,618                |
| MUP TK, KALESIJA           | 231                     | 28,322                   | 62,375                |
| MUP TK, KLADANJ            | 78                      | 9,178                    | 20,788                |
| MUP TK, LUKAVAC            | 303                     | 33,355                   | 75,041                |
| MUP TK, SAPNA              | 55                      | 8,798                    | 20,850                |
| MUP TK, SREBRENİK          | 282                     | 32,378                   | 73,287                |
| MUP TK, TEOČAK             | 41                      | 5,431                    | 12,279                |
| MUP TK, TUZLA              | 693                     | 82,492                   | 188,827               |
| MUP TK, ČELIĆ              | 76                      | 7,521                    | 16,333                |
| MUP TK, ŽIVINICE           | 389                     | 44,854                   | 95,824                |
| <b>UKUPNO ZA MUP TK</b>    | <b>2,929</b>            | <b>344,173</b>           | <b>764,116</b>        |
| <b>MUP BPK</b>             |                         |                          |                       |
| MUP BPK GORAŽDE            | 96                      | 15,057                   | 29,990                |
| <b>UKUPNO ZA MUP BPK</b>   | <b>96</b>               | <b>15,057</b>            | <b>29,990</b>         |
| <b>MUP HNK</b>             |                         |                          |                       |
| MUP HNK, JABLANICA         | 33                      | 6,782                    | 13,418                |
| MUP HNK, KONJIC            | 79                      | 14,492                   | 27,921                |
| MUP HNK, MOSTAR            | 415                     | 50,035                   | 112,426               |
| MUP HNK, NEUM              | 5                       | 776                      | 2,448                 |
| MUP HNK, PROZOR/RAMA       | 31                      | 3,665                    | 9,261                 |
| MUP HNK, STOLAC            | 52                      | 4,809                    | 11,184                |
| MUP HNK, ČAPLJINA          | 67                      | 7,673                    | 20,353                |
| MUP HNK, ČITLUK            | 24                      | 3,080                    | 9,160                 |
| <b>UKUPNO ZA MUP HNK</b>   | <b>706</b>              | <b>91,312</b>            | <b>206,171</b>        |
| <b>MUP KS</b>              |                         |                          |                       |
| MUP KS ODJELJENJE P.I.     | 2,625                   | 340,142                  | 746,545               |
| <b>UKUPNO ZA MUP KS</b>    | <b>2,625</b>            | <b>340,142</b>           | <b>746,545</b>        |

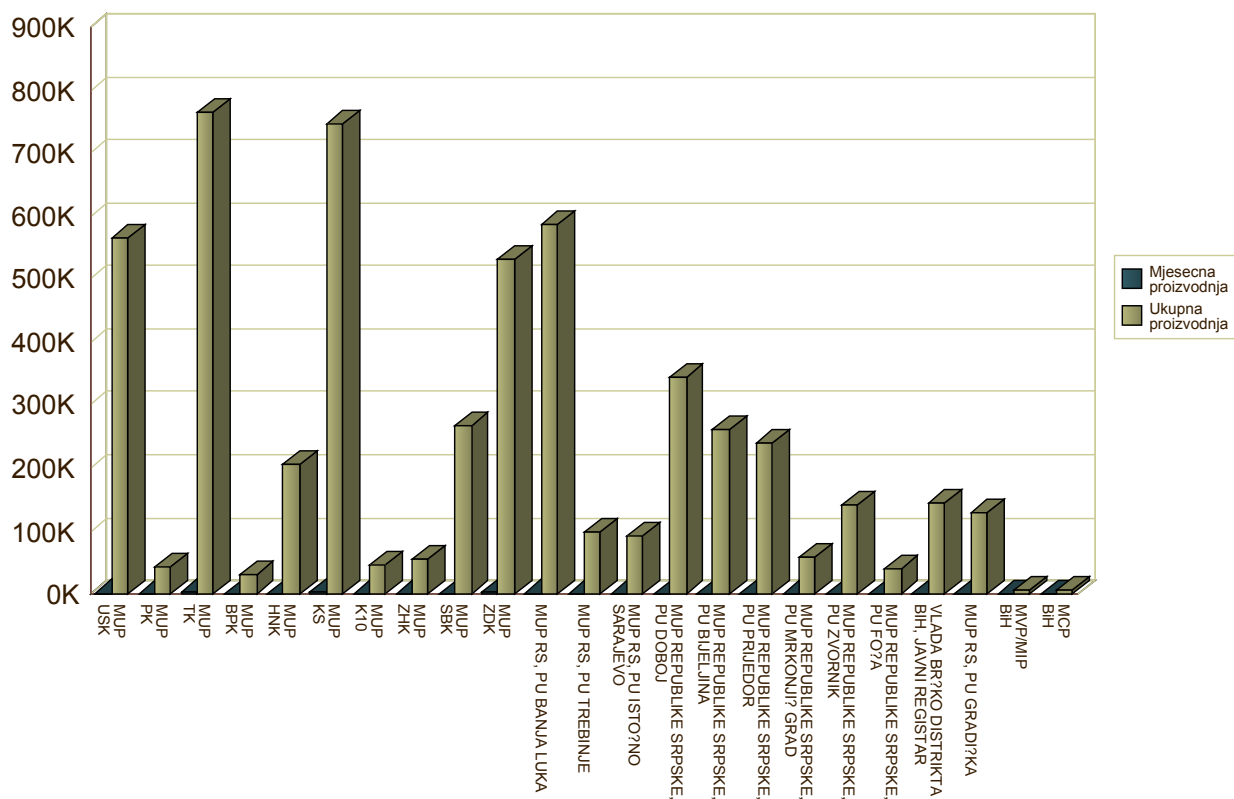
| NADLEŽNI ORGAN                         |  | MJESEČNA<br>PROIZVODNJA | AKTIVNE PUTNE<br>ISPRAVE | UKUPNA<br>PROIZVODNJA |
|--|--|-------------------------|--------------------------|-----------------------|
| <b>MUP K10</b>                         |  |                         |                          |                       |
| MUP K10, BOSANSKO GRAHOVO              |  | 10                      | 942                      | 2,001                 |
| MUP K10, DRVAR                         |  | 22                      | 3,308                    | 7,081                 |
| MUP K10, GLAMOČ                        |  | 14                      | 1,695                    | 3,732                 |
| MUP K10, KUPRES                        |  | 9                       | 923                      | 2,480                 |
| MUP K10, LIVNO                         |  | 101                     | 7,120                    | 20,976                |
| MUP K10, TOMISLAVGRAD                  |  | 43                      | 3,940                    | 11,492                |
| <b>UKUPNO ZA MUP K10</b>               |  | <b>199</b>              | <b>17,928</b>            | <b>47,762</b>         |
| <b>MUP ZHK</b>                         |  |                         |                          |                       |
| MUP ZHK, GRUDE                         |  | 27                      | 3,792                    | 10,846                |
| MUP ZHK, LJUBUŠKI                      |  | 46                      | 4,790                    | 14,470                |
| MUP ZHK, POSUŠJE                       |  | 26                      | 4,157                    | 12,847                |
| MUP ZHK, ŠIROKI BRIJEG                 |  | 50                      | 5,838                    | 17,091                |
| <b>UKUPNO ZA MUP ZHK</b>               |  | <b>149</b>              | <b>18,577</b>            | <b>55,254</b>         |
| <b>MUP SBK</b>                         |  |                         |                          |                       |
| MUP SBK, BUGOJNO                       |  | 106                     | 21,193                   | 45,246                |
| MUP SBK, BUSOVAČA                      |  | 58                      | 7,007                    | 14,478                |
| MUP SBK, DOBRETIĆI                     |  | 1                       | 257                      | 497                   |
| MUP SBK, DONJI VAKUF                   |  | 79                      | 10,586                   | 21,851                |
| MUP SBK, FOJNICA                       |  | 38                      | 5,821                    | 11,999                |
| MUP SBK, GORNJI VAKUF-USKOPLJE         |  | 68                      | 9,412                    | 20,399                |
| MUP SBK, JAJCE                         |  | 83                      | 12,114                   | 27,071                |
| MUP SBK, KISELJAK                      |  | 52                      | 7,419                    | 16,839                |
| MUP SBK, KREŠEVO                       |  | 5                       | 1,300                    | 2,930                 |
| MUP SBK, NOVI TRAVNIK                  |  | 64                      | 10,054                   | 20,339                |
| MUP SBK, TRAVNIK                       |  | 238                     | 30,928                   | 62,829                |
| MUP SBK, VITEZ                         |  | 85                      | 11,016                   | 24,238                |
| <b>UKUPNO ZA MUP SBK</b>               |  | <b>877</b>              | <b>127,107</b>           | <b>268,716</b>        |
| <b>MUP ZDK</b>                         |  |                         |                          |                       |
| MUP ZDK, BREZA                         |  | 57                      | 8,252                    | 16,721                |
| MUP ZDK, DOBOJ JUG                     |  | 41                      | 3,902                    | 8,786                 |
| MUP ZDK, KAKANJ                        |  | 210                     | 25,364                   | 50,122                |
| MUP ZDK, MAGLAJ                        |  | 152                     | 16,158                   | 35,219                |
| MUP ZDK, OLOVO                         |  | 67                      | 5,086                    | 9,808                 |
| MUP ZDK, TEŠANJ                        |  | 342                     | 35,842                   | 76,772                |
| MUP ZDK, USORA                         |  | 7                       | 1,381                    | 3,197                 |
| MUP ZDK, VAREŠ                         |  | 30                      | 3,609                    | 7,546                 |
| MUP ZDK, VISOKO                        |  | 207                     | 28,400                   | 60,178                |
| MUP ZDK, ZAVIDOVIĆI                    |  | 275                     | 29,458                   | 63,341                |
| MUP ZDK, ZENICA                        |  | 713                     | 81,735                   | 172,367               |
| MUP ZDK, ŽEPČE                         |  | 134                     | 12,434                   | 27,767                |
| <b>UKUPNO ZA MUP ZDK</b>               |  | <b>2,235</b>            | <b>251,621</b>           | <b>531,824</b>        |
| <b>MUP RS, PU BANJA LUKA</b>           |  |                         |                          |                       |
| MUP REPUBLIKE SRPSKE, BANJA LUKA       |  | 1,305                   | 164,487                  | 372,003               |
| MUP REPUBLIKE SRPSKE, KNEŽEVO          |  | 50                      | 6,640                    | 14,379                |
| MUP REPUBLIKE SRPSKE, KOTOR VAROŠ      |  | 95                      | 14,761                   | 31,683                |
| MUP REPUBLIKE SRPSKE, LAKTAŠI          |  | 221                     | 28,585                   | 63,342                |
| MUP REPUBLIKE SRPSKE, PRNJAVOR         |  | 281                     | 32,022                   | 74,462                |
| MUP REPUBLIKE SRPSKE, ČELINAC          |  | 109                     | 13,365                   | 29,863                |
| <b>UKUPNO ZA MUP RS, PU BANJA LUKA</b> |  | <b>2,061</b>            | <b>259,860</b>           | <b>585,732</b>        |
| <b>MUP RS, PU TREBINJE</b>             |  |                         |                          |                       |
| MUP REPUBLIKE SRPSKE, BERKOVIĆI        |  | 6                       | 856                      | 1,870                 |
| MUP REPUBLIKE SRPSKE, BILEĆA           |  | 64                      | 6,630                    | 13,688                |
| MUP REPUBLIKE SRPSKE, GACKO            |  | 35                      | 4,254                    | 9,502                 |
| MUP REPUBLIKE SRPSKE, LJUBINJE         |  | 24                      | 2,294                    | 4,985                 |



| NADLEŽNI ORGAN  | MJESEČNA PROIZVODNJA | AKTIVNE PUTNE ISPRAVE | UKUPNA PROIZVODNJA |
|---|----------------------|-----------------------|--------------------|
| MUP REPUBLIKE SRPSKE, NEVESINJE                         | 85                   | 6,314                 | 13,470             |
| MUP REPUBLIKE SRPSKE, TREBINJE                          | 218                  | 24,721                | 56,230             |
| <b>UKUPNO ZA MUP RS, PU TREBINJE</b>                    | <b>432</b>           | <b>45,069</b>         | <b>99,745</b>      |
| <b>MUP RS, PU ISTOČNO SARAJEVO</b>                      |                      |                       |                    |
| MUP REPUBLIKE SRPSKE, HAN PIJESAK                       | 23                   | 1,506                 | 3,465              |
| MUP REPUBLIKE SRPSKE, ISTOČNI STARI GRAD                | 6                    | 523                   | 1,104              |
| MUP REPUBLIKE SRPSKE, ISTOČNO NOVO SARAJEVO             | 138                  | 17,511                | 36,766             |
| MUP REPUBLIKE SRPSKE, ISTOČNO SARAJEVO                  | 97                   | 12,948                | 28,032             |
| MUP REPUBLIKE SRPSKE, ROGATICA                          | 28                   | 4,433                 | 10,131             |
| MUP REPUBLIKE SRPSKE, SOKOLAC                           | 39                   | 5,778                 | 12,758             |
| MUP REPUBLIKE SRPSKE, TRNOVO                            | 8                    | 587                   | 1,246              |
| <b>UKUPNO ZA MUP RS, PU ISTOČNO SARAJEVO</b>            | <b>339</b>           | <b>43,286</b>         | <b>93,502</b>      |
| <b>MUP REPUBLIKE SRPSKE, PU DOBOJ</b>                   |                      |                       |                    |
| MUP REPUBLIKE SRPSKE, BROD                              | 152                  | 11,553                | 30,268             |
| MUP REPUBLIKE SRPSKE, DERVENTA                          | 226                  | 22,018                | 51,165             |
| MUP REPUBLIKE SRPSKE, DOBOJ                             | 476                  | 48,418                | 113,880            |
| MUP REPUBLIKE SRPSKE, MODRIČA                           | 232                  | 21,589                | 49,936             |
| MUP REPUBLIKE SRPSKE, PETROVO                           | 58                   | 4,491                 | 10,281             |
| MUP REPUBLIKE SRPSKE, STANARI                           | 49                   | 5,469                 | 7,217              |
| MUP REPUBLIKE SRPSKE, TESLIĆ                            | 252                  | 33,086                | 74,573             |
| MUP REPUBLIKE SRPSKE, VUKOSAVLJE                        | 27                   | 3,217                 | 7,250              |
| <b>UKUPNO ZA MUP REPUBLIKE SRPSKE, PU DOBOJ</b>         | <b>1,472</b>         | <b>149,841</b>        | <b>344,570</b>     |
| <b>MUP REPUBLIKE SRPSKE, PU BIJELJINA</b>               |                      |                       |                    |
| MUP REPUBLIKE SRPSKE, BIJELJINA                         | 802                  | 78,508                | 181,938            |
| MUP REPUBLIKE SRPSKE, LOPARE                            | 75                   | 8,283                 | 19,533             |
| MUP REPUBLIKE SRPSKE, PELAGIĆEVO                        | 25                   | 3,244                 | 7,769              |
| MUP REPUBLIKE SRPSKE, UGLJEVIK                          | 98                   | 10,522                | 25,157             |
| MUP REPUBLIKE SRPSKE, ŠAMAC                             | 147                  | 10,976                | 27,415             |
| <b>UKUPNO ZA MUP REPUBLIKE SRPSKE, PU BIJELJINA</b>     | <b>1,147</b>         | <b>111,533</b>        | <b>261,812</b>     |
| <b>MUP REPUBLIKE SRPSKE, PU PRIJEDOR</b>                |                      |                       |                    |
| MUP REPUBLIKE SRPSKE, KOSTAJNICA                        | 56                   | 3,636                 | 9,473              |
| MUP REPUBLIKE SRPSKE, KOZARSKA DUBICA                   | 145                  | 16,556                | 38,746             |
| MUP REPUBLIKE SRPSKE, KRUPA NA UNI                      | 7                    | 967                   | 1,944              |
| MUP REPUBLIKE SRPSKE, NOVI GRAD                         | 146                  | 18,530                | 42,457             |
| MUP REPUBLIKE SRPSKE, OŠTRA LUKA                        | 19                   | 2,545                 | 5,972              |
| MUP REPUBLIKE SRPSKE, PRIJEDOR                          | 480                  | 63,657                | 142,382            |
| <b>UKUPNO ZA MUP REPUBLIKE SRPSKE, PU PRIJEDOR</b>      | <b>853</b>           | <b>105,891</b>        | <b>240,974</b>     |
| <b>MUP REPUBLIKE SRPSKE, PU MRKONJIĆ GRAD</b>           |                      |                       |                    |
| MUP REPUBLIKE SRPSKE, ISTOČNI DRVAR                     | 0                    | 95                    | 158                |
| MUP REPUBLIKE SRPSKE, JEZERO                            | 7                    | 799                   | 1,779              |
| MUP REPUBLIKE SRPSKE, KUPRES                            | 1                    | 128                   | 277                |
| MUP REPUBLIKE SRPSKE, MRKONJIĆ GRAD                     | 119                  | 13,633                | 31,752             |
| MUP REPUBLIKE SRPSKE, PETROVAC                          | 5                    | 738                   | 1,277              |
| MUP REPUBLIKE SRPSKE, RIBNIK                            | 21                   | 3,743                 | 7,696              |
| MUP REPUBLIKE SRPSKE, ŠIPOVO                            | 51                   | 7,627                 | 16,354             |
| <b>UKUPNO ZA MUP REPUBLIKE SRPSKE, PU MRKONJIĆ GRAD</b> | <b>204</b>           | <b>26,763</b>         | <b>59,293</b>      |
| <b>MUP REPUBLIKE SRPSKE, PU ZVORNIK</b>                 |                      |                       |                    |
| MUP REPUBLIKE SRPSKE, BRATUNAC                          | 54                   | 8,954                 | 19,702             |
| MUP REPUBLIKE SRPSKE, MILIĆI                            | 35                   | 4,540                 | 10,340             |
| MUP REPUBLIKE SRPSKE, OSMACI                            | 9                    | 2,238                 | 5,255              |
| MUP REPUBLIKE SRPSKE, SREBRENICA                        | 39                   | 4,409                 | 9,163              |

| NADLEŽNI ORGAN   | MJESEČNA<br>PROIZVODNJA | AKTIVNE PUTNE<br>ISPRAVE | UKUPNA<br>PROIZVODNJA |
|--|-------------------------|--------------------------|-----------------------|
| MUP REPUBLIKE SRPSKE, VLASENICA  | 44                      | 5,646                    | 12,944                |
| MUP REPUBLIKE SRPSKE, ZVORNIK  | 224                     | 32,814                   | 76,571                |
| MUP REPUBLIKE SRPSKE, ŠEKOVIĆI   | 31                      | 3,827                    | 8,874                 |
| <b>UKUPNO ZA MUP REPUBLIKE SRPSKE, PU<br/>ZVORNIK</b>                  | <b>436</b>              | <b>62,428</b>            | <b>142,849</b>        |
| <b>MUP REPUBLIKE SRPSKE, PU FOČA</b>                                   |                         |                          |                       |
| MUP REPUBLIKE SRPSKE, FOČA   | 73                      | 8,211                    | 18,158                |
| MUP REPUBLIKE SRPSKE, KALINOVIK  | 4                       | 676                      | 1,505                 |
| MUP REPUBLIKE SRPSKE, NOVO GORAŽDE                                     | 6                       | 584                      | 1,406                 |
| MUP REPUBLIKE SRPSKE, RUDO   | 16                      | 1,853                    | 3,852                 |
| MUP REPUBLIKE SRPSKE, VIŠEGRAD   | 47                      | 4,789                    | 10,902                |
| MUP REPUBLIKE SRPSKE, ČAJNIČE  | 10                      | 1,680                    | 3,887                 |
| <b>UKUPNO ZA MUP REPUBLIKE SRPSKE, PU FOČA</b>                         | <b>156</b>              | <b>17,793</b>            | <b>39,710</b>         |
| <b>VLADA BRČKO DISTRIKTA BIH, JAVNI REGISTAR</b>                       |                         |                          |                       |
| BRČKO, ODJELJENJE P.I.   | 526                     | 61,299                   | 145,512               |
| <b>UKUPNO ZA VLADA BRČKO DISTRIKTA BIH,<br/>JAVNI REGISTAR</b>         | <b>526</b>              | <b>61,299</b>            | <b>145,512</b>        |
| <b>MUP RS, PU GRADIŠKA</b>   |                         |                          |                       |
| MUP REPUBLIKE SRPSKE, GRADIŠKA   | 350                     | 42,971                   | 98,010                |
| MUP REPUBLIKE SRPSKE, SRBAC  | 134                     | 13,915                   | 31,304                |
| <b>UKUPNO ZA MUP RS, PU GRADIŠKA</b>                                   | <b>484</b>              | <b>56,886</b>            | <b>129,314</b>        |
| <b>MVP/MIP BiH</b>   |                         |                          |                       |
| MIP/MVP - IZDAVANJE DIPLOMATSKIH P.I.                                  | 15                      | 1,127                    | 5,918                 |
| <b>UKUPNO ZA MVP/MIP BiH</b>   | <b>15</b>               | <b>1,127</b>             | <b>5,918</b>          |
| <b>MCP BiH</b>   |                         |                          |                       |
| MCP - IZDAVANJE SLUŽBENIH P.I.   | 22                      | 1,361                    | 6,116                 |
| <b>UKUPNO ZA MCP BiH</b>   | <b>22</b>               | <b>1,361</b>             | <b>6,116</b>          |
| <b>UKUPNO PROIZVEDENIH PUTNIH<br/>ISPRAVA ZA NADLEŽNE ORGANE U BIH</b> | <b>20,098</b>           | <b>2,398,373</b>         | <b>5,412,908</b>      |

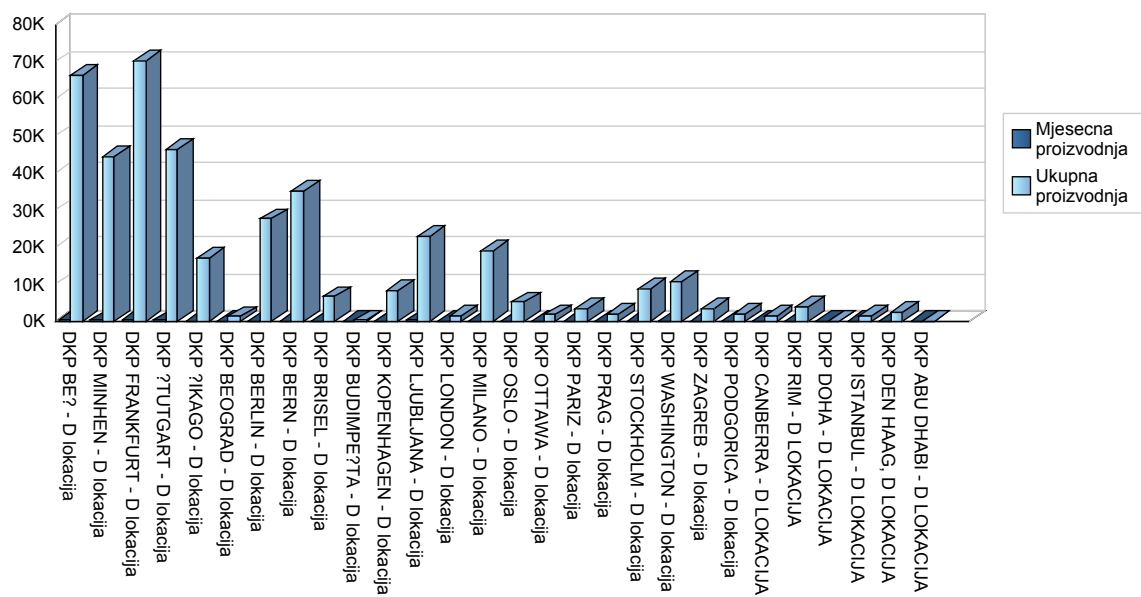
Pregled mjesečne i ukupne proizvodnje putnih isprava u BiH po nadležnim organima



## 2. Pregled podataka o proizvodnji putnih isprava za diplomatsko-konzularna predstavništva BiH

| DIPLOMATSKO-KONZULARNA PREDSTAVNIŠTVA  | MJESEČNA PROIZVODNJA | UKUPNA PROIZVODNJA |
|--|----------------------|--------------------|
| DKP BEČ - D lokacija   | 361                  | 66,180             |
| DKP MINHEN - D lokacija  | 308                  | 44,372             |
| DKP FRANKFURT - D lokacija   | 384                  | 70,026             |
| DKP ŠTUTGART - D lokacija  | 292                  | 46,513             |
| DKP ČIKAGO - D lokacija  | 66                   | 16,964             |
| DKP BEOGRAD - D lokacija   | 5                    | 1,257              |
| DKP BERLIN - D lokacija  | 89                   | 27,536             |
| DKP BERN - D lokacija  | 61                   | 35,217             |
| DKP BRISEL - D lokacija  | 9                    | 6,641              |
| DKP BUDIMPEŠTA - D lokacija  | 1                    | 254                |
| DKP KOPENHAGEN - D lokacija  | 27                   | 8,411              |
| DKP LJUBLJANA - D lokacija   | 247                  | 22,845             |
| DKP LONDON - D lokacija  | 11                   | 1,481              |
| DKP MILANO - D lokacija  | 56                   | 18,884             |
| DKP OSLO - D lokacija  | 13                   | 5,116              |
| DKP OTTAWA - D lokacija  | 12                   | 1,744              |
| DKP PARIZ - D lokacija   | 34                   | 3,523              |
| DKP PRAG - D lokacija  | 7                    | 2,063              |
| DKP STOCKHOLM - D lokacija   | 47                   | 8,730              |
| DKP WASHINGTON - D lokacija  | 31                   | 10,603             |
| DKP ZAGREB - D lokacija  | 23                   | 3,383              |
| DKP PODGORICA - D lokacija   | 16                   | 1,886              |
| DKP CANBERRA - D LOKACIJA  | 13                   | 1,403              |
| DKP RIM - D LOKACIJA   | 64                   | 4,027              |
| DKP DOHA - D LOKACIJA  | 13                   | 134                |
| DKP ISTANBUL - D LOKACIJA  | 13                   | 1,329              |
| DKP DEN HAAG, D LOKACIJA   | 8                    | 2,372              |
| DKP ABU DHABI - D LOKACIJA   | 10                   | 56                 |
| <b>UKUPNO PROIZVEDENIH PUTNIH ISPRAVA ZA DIPLOMATSKO-KONZULARNA PREDSTAVNIŠTVA BIH</b> | <b>2,221</b>         | <b>412,950</b>     |

Pregled mjesečne i ukupne proizvodnje putnih isprava za diplomatsko-konzularna predstavništva BiH



### 3. Rekapitulacija proizvedenih putnih isprava

| REKAPTULACIJA PROIZVODNJE PUTNIH ISPRAVA | MJESEČNA PROIZVODNJA | UKUPNA PROIZVODNJA |
|--|----------------------|--------------------|
| ZA NADLEŽNE ORGANE U BiH                 | 20,098               | 5,412,908          |
| ZA DIPLOMATSKO-KONZULARNA PREDSTAVNIŠTVA | 2,221                | 421,597            |
| <b>UKUPNA PROIZVODNJA:</b>               | <b>22,319</b>        | <b>5,834,505</b>   |

Procentualni pregled dosadasnje proizvodnje putnih isprava za nadlezne organe u BiH i diplomatsko konzularna predstavništva

