



## ID BILTEN ZA MJESEC 07.2024 godine

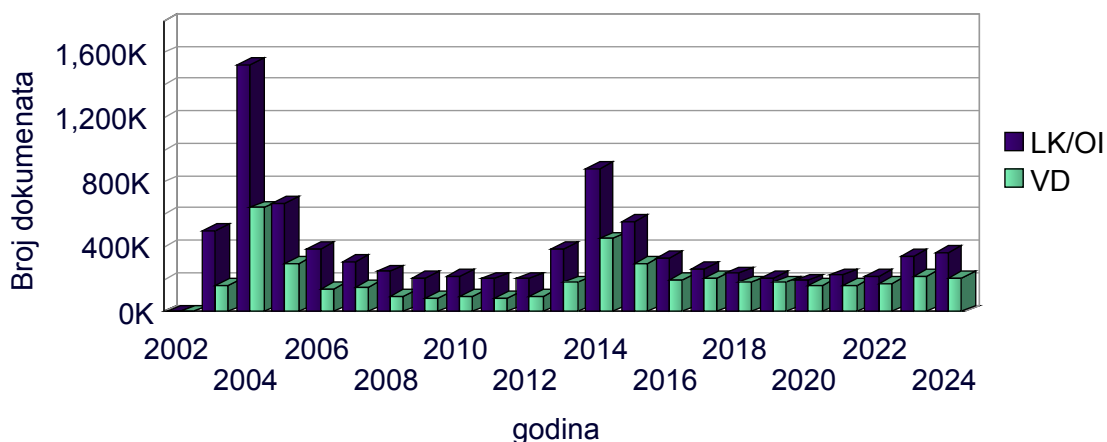
### A. PROIZVODNJA LIČNIH KARATA / OSOBNIH ISKAZNICA I VOZAČKIH DOZVOLA

#### 1. Pregled proizvodnje dokumenata (LK/OI i VD) za tekuću godinu u Agenciji za identifikacione dokumente, evidenciju i razmjenu podataka BiH

MJESEC i GODINA	LK/OI	VD	UKUPNO MJESEČNO
01.2024	49,906	26,872	76,778
02.2024	50,330	28,217	78,547
03.2024	44,245	26,074	70,319
04.2024	54,549	30,553	85,102
05.2024	51,623	29,797	81,420
06.2024	54,869	30,975	85,844
07.2024	59,912	32,724	92,636
<b>UKUPNO</b>	<b>365,434</b>	<b>205,212</b>	<b>570,646</b>

#### 2. Pregled proizvedenih LK/OI i VD od početka rada elektronskog sistema izrade ličnih /osobnih dokumenata

<b>UKUPNO</b>	<b>8,689,068</b>	<b>4,455,515</b>	<b>13,144,583</b>
<b>MJESEČNI PROSJEK</b>	<b>33,419</b>	<b>17,137</b>	
<b>MJESEČNI MAKSIMUM</b>	<b>165,076</b>	<b>86,300</b>	



**Napomena:** Oznaka K označava proizvodnju u hiljadama

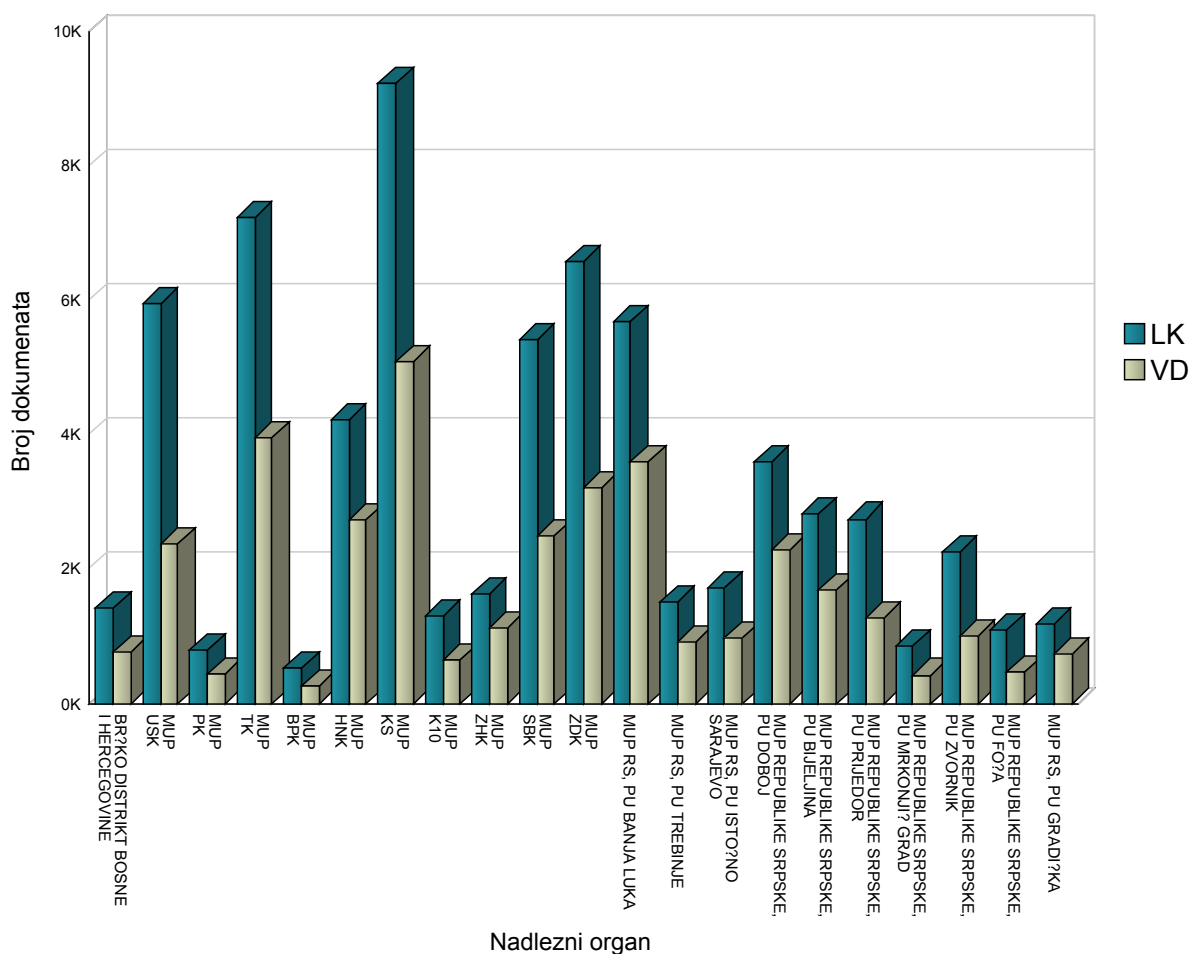
### 3. Mjesečni pregled proizvedenih LK/OI i VD za nadležne organe u BiH

NADLEŽNI ORGAN	LK	VD	UKUPNO PO NADLEŽNOM ORGANU
<b>BRČKO DISTRIKT BOSNE I HERCEGOVINE</b>			
VLADA BRČKO DISTRIKTA BIH, JAVNI REGISTAR	1,428	774	2,202
<b>UKUPNO ZA BRČKO DISTRIKT BOSNE I HERCEGOVINE</b>	<b>1,428</b>	<b>774</b>	<b>2,202</b>
<b>MUP USK</b>			
MUP USK, BIHAĆ	1,162	613	1,775
MUP USK, BOSANSKA KRUPA	635	226	861
MUP USK, BOSANSKI PETROVAC	201	69	270
MUP USK, BUŽIM	336	153	489
MUP USK, CAZIN	1,149	555	1,704
MUP USK, KLJUČ	528	116	644
MUP USK, SANSKI MOST	909	228	1,137
MUP USK, VELIKA KLADUŠA	1,036	397	1,433
<b>UKUPNO ZA MUP USK</b>	<b>5,956</b>	<b>2,357</b>	<b>8,313</b>
<b>MUP PK</b>			
MUP PK, DOMALJEVAC/ŠAMAC	78	30	108
MUP PK, ODŽAK	360	160	520
MUP PK, ORAŠJE	342	244	586
<b>UKUPNO ZA MUP PK</b>	<b>780</b>	<b>434</b>	<b>1,214</b>
<b>MUP TK</b>			
MUP TK, BANOVIĆI	251	143	394
MUP TK, ČELIĆ	121	41	162
MUP TK, DOBOJ ISTOK	76	48	124
MUP TK, GRAČANICA	971	488	1,459
MUP TK, GRADACAC	647	428	1,075
MUP TK, KALESIJA	373	198	571
MUP TK, KLADANJ	141	72	213
MUP TK, LUKAVAC	914	444	1,358
MUP TK, SAPNA	86	34	120
MUP TK, SREBRENİK	699	311	1,010
MUP TK, TEOČAK	148	53	201
MUP TK, TUZLA	1,809	1,211	3,020
MUP TK, ŽIVINICE	990	465	1,455
<b>UKUPNO ZA MUP TK</b>	<b>7,226</b>	<b>3,936</b>	<b>11,162</b>
<b>MUP BPK</b>			
MUP BPK, GORAŽDE	517	248	765
<b>UKUPNO ZA MUP BPK</b>	<b>517</b>	<b>248</b>	<b>765</b>
<b>MUP HNK</b>			
MUP HNK, ČAPLJINA	483	298	781
MUP HNK, ČITLUK	325	290	615
MUP HNK, JABLANICA	227	114	341
MUP HNK, KONJIC	548	332	880
MUP HNK, MOSTAR	1,958	1,367	3,325
MUP HNK, NEUM	92	49	141
MUP HNK, PROZOR/RAMA	226	116	342
MUP HNK, STOLAC	368	166	534
<b>UKUPNO ZA MUP HNK</b>	<b>4,227</b>	<b>2,732</b>	<b>6,959</b>
<b>MUP KS</b>			
MUP KS, HADŽIĆI	643	280	923
MUP KS, ILIDŽA	1,719	1,004	2,723
MUP KS, ILIJAŠ	549	226	775
MUP KS, NOVO SARAJEVO	1,107	645	1,752
MUP KS, SARAJEVO CENTAR	967	658	1,625
MUP KS, SARAJEVO NOVI GRAD	2,601	1,389	3,990
MUP KS, SARAJEVO STARI GRAD	731	451	1,182

NADLEŽNI ORGAN	LK	VD	UKUPNO PO NADLEŽNOM ORGANU
MUP KS, TRNOVO-FBIH	31	27	58
MUP KS, VOGOŠĆA	882	414	1,296
<b>UKUPNO ZA MUP KS</b>	<b>9,230</b>	<b>5,094</b>	<b>14,324</b>
<b>MUP K10</b>			
MUP K10, BOSANSKO GRAHOVO	29	8	37
MUP K10, DRVAR	40	22	62
MUP K10, GLAMOČ	83	22	105
MUP K10, KUPRES	120	70	190
MUP K10, LIVNO	598	297	895
MUP K10, TOMISLAVGRAD	419	210	629
<b>UKUPNO ZA MUP K10</b>	<b>1,289</b>	<b>629</b>	<b>1,918</b>
<b>MUP ZHK</b>			
MUP ZHK, GRUDE	301	204	505
MUP ZHK, LJUBUŠKI	534	339	873
MUP ZHK, POSUŠJE	230	172	402
MUP ZHK, ŠIROKI BRIJEG	557	414	971
<b>UKUPNO ZA MUP ZHK</b>	<b>1,622</b>	<b>1,129</b>	<b>2,751</b>
<b>MUP SBK</b>			
MUP SBK, BUGOJNO	752	367	1,119
MUP SBK, BUSOVAČA	355	181	536
MUP SBK, DOBRETIĆI	34	2	36
MUP SBK, DONJI VAKUF	306	144	450
MUP SBK, FOJNICA	258	141	399
MUP SBK, GORNJI VAKUF-USKOPLJE	359	161	520
MUP SBK, JAJCE	526	161	687
MUP SBK, KISELJAK	465	240	705
MUP SBK, KREŠEVO	133	69	202
MUP SBK, NOVI TRAVNIK	577	257	834
MUP SBK, TRAVNIK	1,088	473	1,561
MUP SBK, VITEZ	569	304	873
<b>UKUPNO ZA MUP SBK</b>	<b>5,422</b>	<b>2,500</b>	<b>7,922</b>
<b>MUP ZDK</b>			
MUP ZDK, BREZA	306	123	429
MUP ZDK, DOBOJ JUG	97	62	159
MUP ZDK, KAKANJ	680	345	1,025
MUP ZDK, MAGLAJ	508	220	728
MUP ZDK, OLOVO	188	95	283
MUP ZDK, TEŠANJ	775	438	1,213
MUP ZDK, USORA	135	63	198
MUP ZDK, VAREŠ	241	83	324
MUP ZDK, VISOKO	773	403	1,176
MUP ZDK, ZAVIDOVIĆI	746	305	1,051
MUP ZDK, ZENICA	1,600	852	2,452
MUP ZDK, ŽEPČE	530	225	755
<b>UKUPNO ZA MUP ZDK</b>	<b>6,579</b>	<b>3,214</b>	<b>9,793</b>
<b>MUP RS, PU BANJA LUKA</b>			
MUP REPUBLIKE SRPSKE, BANJA LUKA	3,441	2,197	5,638
MUP REPUBLIKE SRPSKE, ČELINAC	385	231	616
MUP REPUBLIKE SRPSKE, KNEŽEVO	147	75	222
MUP REPUBLIKE SRPSKE, KOTOR VAROŠ	404	155	559
MUP REPUBLIKE SRPSKE, LAKTAŠI	499	383	882
MUP REPUBLIKE SRPSKE, PRNJAVOR	815	549	1,364
<b>UKUPNO ZA MUP RS, PU BANJA LUKA</b>	<b>5,691</b>	<b>3,590</b>	<b>9,281</b>
<b>MUP RS, PU TREBINJE</b>			
MUP REPUBLIKE SRPSKE, BERKOVIĆI	68	28	96
MUP REPUBLIKE SRPSKE, BILEĆA	231	131	362
MUP REPUBLIKE SRPSKE, GACKO	162	84	246
MUP REPUBLIKE SRPSKE, LJUBINJE	100	35	135
MUP REPUBLIKE SRPSKE, NEVESINJE	249	145	394
MUP REPUBLIKE SRPSKE, TREBINJE	702	480	1,182
<b>UKUPNO ZA MUP RS, PU TREBINJE</b>	<b>1,512</b>	<b>903</b>	<b>2,415</b>

NADLEŽNI ORGAN	LK	VD	UKUPNO PO NADLEŽNOM ORGANU
<b>MUP RS, PU ISTOČNO SARAJEVO</b>			
MUP REPUBLIKE SRPSKE, HAN PIJESAK	32	23	55
MUP REPUBLIKE SRPSKE, ISTOČNI STARI GRAD	17	2	19
MUP REPUBLIKE SRPSKE, ISTOČNO NOVO SARAJEVO	687	410	1,097
MUP REPUBLIKE SRPSKE, ISTOČNO SARAJEVO	448	296	744
MUP REPUBLIKE SRPSKE, ROGATICA	186	84	270
MUP REPUBLIKE SRPSKE, SOKOLAC	289	158	447
MUP REPUBLIKE SRPSKE, TRNOVO	43	11	54
<b>UKUPNO ZA MUP RS, PU ISTOČNO SARAJEVO</b>	<b>1,702</b>	<b>984</b>	<b>2,686</b>
<b>MUP REPUBLIKE SRPSKE, PU DOBOJ</b>			
MUP REPUBLIKE SRPSKE, BROD	523	346	869
MUP REPUBLIKE SRPSKE, DERVENTA	688	518	1,206
MUP REPUBLIKE SRPSKE, DOBOJ	893	626	1,519
MUP REPUBLIKE SRPSKE, MODRIČA	553	279	832
MUP REPUBLIKE SRPSKE, PETROVO	95	55	150
MUP REPUBLIKE SRPSKE, STANARI	29	23	52
MUP REPUBLIKE SRPSKE, TESLIĆ	726	413	1,139
MUP REPUBLIKE SRPSKE, VUKOSAVLJE	87	24	111
<b>UKUPNO ZA MUP REPUBLIKE SRPSKE, PU DOBOJ</b>	<b>3,594</b>	<b>2,284</b>	<b>5,878</b>
<b>MUP REPUBLIKE SRPSKE, PU BIJELJINA</b>			
MUP REPUBLIKE SRPSKE, BIJELJINA	1,871	1,194	3,065
MUP REPUBLIKE SRPSKE, LOPARE	240	104	344
MUP REPUBLIKE SRPSKE, PELAGIĆEVO	68	44	112
MUP REPUBLIKE SRPSKE, ŠAMAC	282	145	427
MUP REPUBLIKE SRPSKE, UGLJEVIK	346	212	558
<b>UKUPNO ZA MUP REPUBLIKE SRPSKE, PU BIJELJINA</b>	<b>2,807</b>	<b>1,699</b>	<b>4,506</b>
<b>MUP REPUBLIKE SRPSKE, PU PRIJEDOR</b>			
MUP REPUBLIKE SRPSKE, KOSTAJNICA	56	30	86
MUP REPUBLIKE SRPSKE, KOZARSKA DUBICA	513	233	746
MUP REPUBLIKE SRPSKE, KRUPA NA UNI	33	19	52
MUP REPUBLIKE SRPSKE, NOVI GRAD	513	257	770
MUP REPUBLIKE SRPSKE, OŠTRA LUKA	74	32	106
MUP REPUBLIKE SRPSKE, PRIJEDOR	1,554	700	2,254
<b>UKUPNO ZA MUP REPUBLIKE SRPSKE, PU PRIJEDOR</b>	<b>2,743</b>	<b>1,271</b>	<b>4,014</b>
<b>MUP REPUBLIKE SRPSKE, PU MRKONJIĆ GRAD</b>			
MUP REPUBLIKE SRPSKE, ISTOČNI DRVAR	12	4	16
MUP REPUBLIKE SRPSKE, JEZERO	38	13	51
MUP REPUBLIKE SRPSKE, KUPRES	8	1	9
MUP REPUBLIKE SRPSKE, MRKONJIĆ GRAD	409	250	659
MUP REPUBLIKE SRPSKE, PETROVAC	16	13	29
MUP REPUBLIKE SRPSKE, RIBNIK	47	28	75
MUP REPUBLIKE SRPSKE, ŠIPOVO	307	109	416
<b>UKUPNO ZA MUP REPUBLIKE SRPSKE, PU MRKONJIĆ GRAD</b>	<b>837</b>	<b>418</b>	<b>1,255</b>
<b>MUP REPUBLIKE SRPSKE, PU ZVORNIK</b>			
MUP REPUBLIKE SRPSKE, BRATUNAC	251	93	344
MUP REPUBLIKE SRPSKE, MILIĆI	160	61	221
MUP REPUBLIKE SRPSKE, OSMACI	100	29	129
MUP REPUBLIKE SRPSKE, SREBRENICA	225	29	254
MUP REPUBLIKE SRPSKE, ŠEKOVIĆI	192	51	243
MUP REPUBLIKE SRPSKE, VLAŠENICA	327	127	454
MUP REPUBLIKE SRPSKE, ZVORNIK	1,006	622	1,628
<b>UKUPNO ZA MUP REPUBLIKE SRPSKE, PU ZVORNIK</b>	<b>2,261</b>	<b>1,012</b>	<b>3,273</b>

NADLEŽNI ORGAN	LK	VD	UKUPNO PO NADLEŽNOM ORGANU
<b>MUP REPUBLIKE SRPSKE, PU FOČA</b>			
MUP REPUBLIKE SRPSKE, ČAJNIČE	82	25	107
MUP REPUBLIKE SRPSKE, FOČA	544	303	847
MUP REPUBLIKE SRPSKE, KALINOVIK	59	11	70
MUP REPUBLIKE SRPSKE, NOVO GORAŽDE	36	9	45
MUP REPUBLIKE SRPSKE, RUDO	145	51	196
MUP REPUBLIKE SRPSKE, VIŠEGRAD	237	59	296
<b>UKUPNO ZA MUP REPUBLIKE SRPSKE, PU FOČA</b>	<b>1,103</b>	<b>458</b>	<b>1,561</b>
<b>MUP RS, PU GRADIŠKA</b>			
MUP REPUBLIKE SRPSKE, GRADIŠKA	835	510	1,345
MUP REPUBLIKE SRPSKE, SRBAC	348	222	570
<b>UKUPNO ZA MUP RS, PU GRADIŠKA</b>	<b>1,183</b>	<b>732</b>	<b>1,915</b>
<b>UKUPNO u BiH</b>	<b>67,709</b>	<b>36,398</b>	<b>104,107</b>



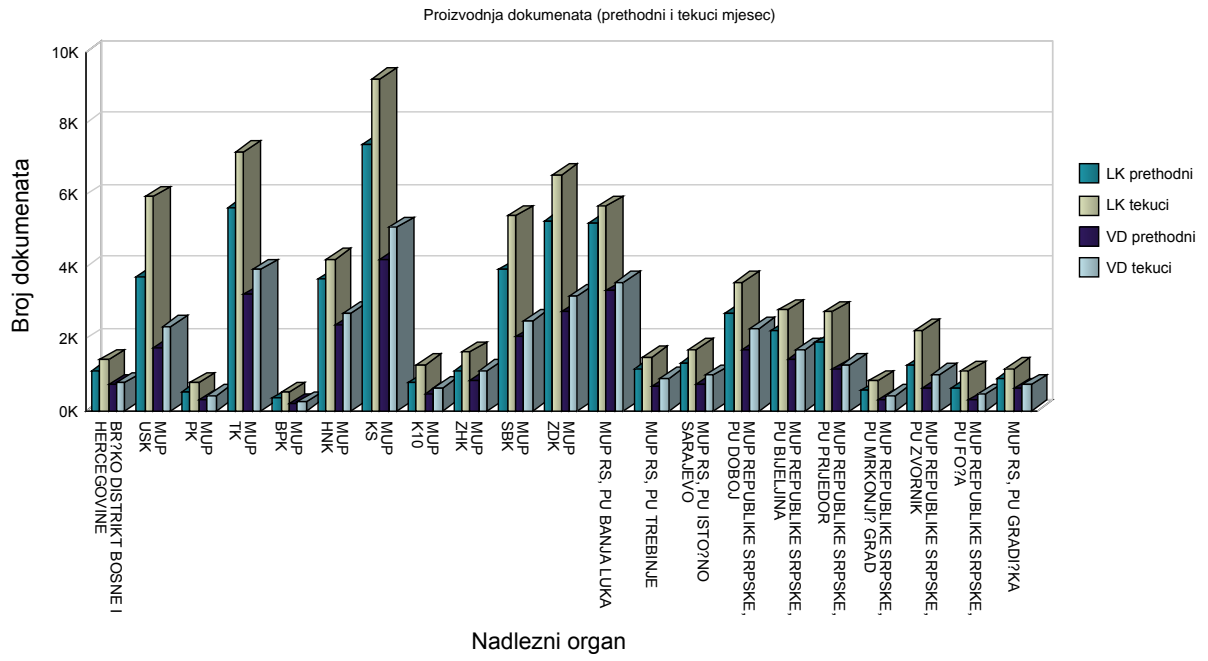
**4. Uporedni podaci o proizvodnji LK/OI i VD za nadležne organe u BiH- za tekući i prethodni mjesec**

NADLEŽNI ORGAN	PRETHODNI MJESEC		TEKUĆI MJESEC	
	LK/OI	VD	LK/OI	VD
BRČKO DISTRIKT BOSNE I HERCEGOVINE				
VLADA BRČKO DISTRIKTA BIH, JAVNI REGISTAR	1,134	718	1,428	774
<b>UKUPNO ZA BRČKO DISTRIKT BOSNE I HERCEGOVINE</b>	<b>1,134</b>	<b>718</b>	<b>1,428</b>	<b>774</b>
MUP USK				
MUP USK, BIHAĆ	876	507	1,162	613
MUP USK, BOSANSKA KRUPA	449	178	635	226
MUP USK, BOSANSKI PETROVAC	111	52	201	69
MUP USK, BUŽIM	254	117	336	153
MUP USK, CAZIN	688	366	1,149	555
MUP USK, KLJUČ	200	71	528	116
MUP USK, SANSKI MOST	495	193	909	228
MUP USK, VELIKA KLADUŠA	668	293	1,036	397
<b>UKUPNO ZA MUP USK</b>	<b>3,741</b>	<b>1,777</b>	<b>5,956</b>	<b>2,357</b>
MUP PK				
MUP PK, DOMALJEVAC/ŠAMAC	48	32	78	30
MUP PK, ODŽAK	259	121	360	160
MUP PK, ORAŠJE	231	151	342	244
<b>UKUPNO ZA MUP PK</b>	<b>538</b>	<b>304</b>	<b>780</b>	<b>434</b>
MUP TK				
MUP TK, BANOVICI	137	105	251	143
MUP TK, ČELIĆ	79	34	121	41
MUP TK, DOBOJ ISTOK	48	45	76	48
MUP TK, GRAČANICA	812	405	971	488
MUP TK, GRADAČAC	428	343	647	428
MUP TK, KALESIJA	183	110	373	198
MUP TK, KLADANJ	62	47	141	72
MUP TK, LUKAVAC	695	378	914	444
MUP TK, SAPNA	39	30	86	34
MUP TK, SREBRENİK	497	277	699	311
MUP TK, TEOČAK	136	54	148	53
MUP TK, TUZLA	1,838	1,062	1,809	1,211
MUP TK, ŽIVINICE	696	352	990	465
<b>UKUPNO ZA MUP TK</b>	<b>5,650</b>	<b>3,242</b>	<b>7,226</b>	<b>3,936</b>
MUP BPK				
MUP BPK, GORAŽDE	354	181	517	248
<b>UKUPNO ZA MUP BPK</b>	<b>354</b>	<b>181</b>	<b>517</b>	<b>248</b>
MUP HNK				
MUP HNK, ČAPLJINA	444	287	483	298
MUP HNK, ČITLUK	246	202	325	290
MUP HNK, JABLANICA	202	92	227	114
MUP HNK, KONJIC	447	246	548	332
MUP HNK, MOSTAR	1,845	1,260	1,958	1,367
MUP HNK, NEUM	87	52	92	49
MUP HNK, PROZOR/RAMA	137	83	226	116
MUP HNK, STOLAC	262	150	368	166
<b>UKUPNO ZA MUP HNK</b>	<b>3,670</b>	<b>2,372</b>	<b>4,227</b>	<b>2,732</b>
MUP KS				
MUP KS, HADŽIĆI	539	264	643	280
MUP KS, ILIDŽA	1,357	764	1,719	1,004
MUP KS, ILIJAŠ	370	180	549	226
MUP KS, NOVO SARAJEVO	952	588	1,107	645
MUP KS, SARAJEVO CENTAR	821	551	967	658
MUP KS, SARAJEVO NOVI GRAD	2,193	1,206	2,601	1,389
MUP KS, SARAJEVO STARI GRAD	598	328	731	451
MUP KS, TRNOVO-FBIH	31	26	31	27
MUP KS, VOGOŠĆA	559	328	882	414
<b>UKUPNO ZA MUP KS</b>	<b>7,420</b>	<b>4,235</b>	<b>9,230</b>	<b>5,094</b>
MUP K10				

NADLEŽNI ORGAN	PRETHODNI MJESEC		TEKUĆI MJESEC	
	LK/OI	VD	LK/OI	VD
MUP K10, BOSANSKO GRAHOVO	8	5	29	8
MUP K10, DRVAR	37	24	40	22
MUP K10, GLAMOČ	22	16	83	22
MUP K10, KUPRES	56	40	120	70
MUP K10, LIVNO	381	241	598	297
MUP K10, TOMISLAVGRAD	277	162	419	210
<b>UKUPNO ZA MUP K10</b>	<b>781</b>	<b>488</b>	<b>1,289</b>	<b>629</b>
MUP ZHK				
MUP ZHK, GRUDE	219	161	301	204
MUP ZHK, LJUBUŠKI	327	225	534	339
MUP ZHK, POSUŠJE	116	113	230	172
MUP ZHK, ŠIROKI BRIJEG	464	366	557	414
<b>UKUPNO ZA MUP ZHK</b>	<b>1,126</b>	<b>865</b>	<b>1,622</b>	<b>1,129</b>
MUP SBK				
MUP SBK, BUGOJNO	498	284	752	367
MUP SBK, BUSOVAČA	238	139	355	181
MUP SBK, DOBRETIĆI	21	1	34	2
MUP SBK, DONJI VAKUF	221	83	306	144
MUP SBK, FOJNICA	180	102	258	141
MUP SBK, GORNJI VAKUF-USKOPLJE	295	168	359	161
MUP SBK, JAJCE	343	126	526	161
MUP SBK, KISELJAK	355	233	465	240
MUP SBK, KREŠEVO	99	72	133	69
MUP SBK, NOVI TRAVNIK	424	185	577	257
MUP SBK, TRAVNIK	843	433	1,088	473
MUP SBK, VITEZ	401	233	569	304
<b>UKUPNO ZA MUP SBK</b>	<b>3,918</b>	<b>2,059</b>	<b>5,422</b>	<b>2,500</b>
MUP ZDK				
MUP ZDK, BREZA	256	128	306	123
MUP ZDK, DOBOJ JUG	38	27	97	62
MUP ZDK, KAKANJ	631	283	680	345
MUP ZDK, MAGLAJ	331	159	508	220
MUP ZDK, OLOVO	148	80	188	95
MUP ZDK, TEŠANJ	691	368	775	438
MUP ZDK, USORA	78	52	135	63
MUP ZDK, VAREŠ	148	56	241	83
MUP ZDK, VISOKO	627	351	773	403
MUP ZDK, ZAVIDOVIĆI	585	248	746	305
MUP ZDK, ZENICA	1,437	847	1,600	852
MUP ZDK, ŽEPČE	329	162	530	225
<b>UKUPNO ZA MUP ZDK</b>	<b>5,299</b>	<b>2,761</b>	<b>6,579</b>	<b>3,214</b>
MUP RS, PU BANJA LUKA				
MUP REPUBLIKE SRPSKE, BANJA LUKA	3,292	2,179	3,441	2,197
MUP REPUBLIKE SRPSKE, ČELINAC	382	212	385	231
MUP REPUBLIKE SRPSKE, KNEŽEVO	135	58	147	75
MUP REPUBLIKE SRPSKE, KOTOR VAROŠ	334	117	404	155
MUP REPUBLIKE SRPSKE, LAKTAŠI	455	371	499	383
MUP REPUBLIKE SRPSKE, PRNJAVOR	624	395	815	549
<b>UKUPNO ZA MUP RS, PU BANJA LUKA</b>	<b>5,222</b>	<b>3,332</b>	<b>5,691</b>	<b>3,590</b>
MUP RS, PU TREBINJE				
MUP REPUBLIKE SRPSKE, BERKOVIĆI	35	12	68	28
MUP REPUBLIKE SRPSKE, BILEĆA	134	85	231	131
MUP REPUBLIKE SRPSKE, GACKO	157	69	162	84
MUP REPUBLIKE SRPSKE, LJUBINJE	76	24	100	35
MUP REPUBLIKE SRPSKE, NEVESINJE	186	75	249	145
MUP REPUBLIKE SRPSKE, TREBINJE	595	399	702	480
<b>UKUPNO ZA MUP RS, PU TREBINJE</b>	<b>1,183</b>	<b>664</b>	<b>1,512</b>	<b>903</b>
MUP RS, PU ISTOČNO SARAJEVO				
MUP REPUBLIKE SRPSKE, HAN PIJESAK	14	19	32	23
MUP REPUBLIKE SRPSKE, ISTOČNI STARI GRAD	10	7	17	2
MUP REPUBLIKE SRPSKE, ISTOČNO NOVO SARAJEVO	485	295	687	410
MUP REPUBLIKE SRPSKE, ISTOČNO SARAJEVO	391	219	448	296

NADLEŽNI ORGAN	PRETHODNI MJESEC		TEKUĆI MJESEC	
	LK/OI	VD	LK/OI	VD
MUP REPUBLIKE SRPSKE, ROGATICA	184	83	186	84
MUP REPUBLIKE SRPSKE, SOKOLAC	239	124	289	158
MUP REPUBLIKE SRPSKE, TRNOVO	17	3	43	11
<b>UKUPNO ZA MUP RS, PU ISTOČNO SARAJEVO</b>	<b>1,340</b>	<b>750</b>	<b>1,702</b>	<b>984</b>
MUP REPUBLIKE SRPSKE, PU DOBOJ				
MUP REPUBLIKE SRPSKE, BROD	289	168	523	346
MUP REPUBLIKE SRPSKE, DERVENTA	444	308	688	518
MUP REPUBLIKE SRPSKE, DOBOJ	774	518	893	626
MUP REPUBLIKE SRPSKE, MODRIČA	379	234	553	279
MUP REPUBLIKE SRPSKE, PETROVO	108	65	95	55
MUP REPUBLIKE SRPSKE, STANARI	21	22	29	23
MUP REPUBLIKE SRPSKE, TESLIČ	682	374	726	413
MUP REPUBLIKE SRPSKE, VUKOSAVLJE	34	22	87	24
<b>UKUPNO ZA MUP REPUBLIKE SRPSKE, PU DOBOJ</b>	<b>2,731</b>	<b>1,711</b>	<b>3,594</b>	<b>2,284</b>
MUP REPUBLIKE SRPSKE, PU BIJELJINA				
MUP REPUBLIKE SRPSKE, BIJELJINA	1,627	1,054	1,871	1,194
MUP REPUBLIKE SRPSKE, LOPARE	108	89	240	104
MUP REPUBLIKE SRPSKE, PELAGIĆEVO	53	34	68	44
MUP REPUBLIKE SRPSKE, ŠAMAC	184	143	282	145
MUP REPUBLIKE SRPSKE, UGLJEVIK	242	138	346	212
<b>UKUPNO ZA MUP REPUBLIKE SRPSKE, PU BIJELJINA</b>	<b>2,214</b>	<b>1,458</b>	<b>2,807</b>	<b>1,699</b>
MUP REPUBLIKE SRPSKE, PU PRIJEDOR				
MUP REPUBLIKE SRPSKE, KOSTAJNICA	25	25	56	30
MUP REPUBLIKE SRPSKE, KOZARSKA DUBICA	394	234	513	233
MUP REPUBLIKE SRPSKE, KRUPA NA UNI	15	7	33	19
MUP REPUBLIKE SRPSKE, NOVI GRAD	387	224	513	257
MUP REPUBLIKE SRPSKE, OŠTRA LUKA	50	24	74	32
MUP REPUBLIKE SRPSKE, PRIJEDOR	1,028	633	1,554	700
<b>UKUPNO ZA MUP REPUBLIKE SRPSKE, PU PRIJEDOR</b>	<b>1,899</b>	<b>1,147</b>	<b>2,743</b>	<b>1,271</b>
MUP REPUBLIKE SRPSKE, PU MRKONJIĆ GRAD				
MUP REPUBLIKE SRPSKE, ISTOČNI DRVAR	5	2	12	4
MUP REPUBLIKE SRPSKE, JEZERO	29	12	38	13
MUP REPUBLIKE SRPSKE, KUPRES	8	3	8	1
MUP REPUBLIKE SRPSKE, MRKONJIĆ GRAD	286	145	409	250
MUP REPUBLIKE SRPSKE, PETROVAC	11	7	16	13
MUP REPUBLIKE SRPSKE, RIBNIK	20	26	47	28
MUP REPUBLIKE SRPSKE, ŠIPOVO	207	103	307	109
<b>UKUPNO ZA MUP REPUBLIKE SRPSKE, PU MRKONJIĆ GRAD</b>	<b>566</b>	<b>298</b>	<b>837</b>	<b>418</b>
MUP REPUBLIKE SRPSKE, PU ZVORNIK				
MUP REPUBLIKE SRPSKE, BRATUNAC	113	54	251	93
MUP REPUBLIKE SRPSKE, MILIĆI	47	31	160	61
MUP REPUBLIKE SRPSKE, OSMACI	42	30	100	29
MUP REPUBLIKE SRPSKE, SREBRENICA	94	28	225	29
MUP REPUBLIKE SRPSKE, ŠEKOVIĆI	85	24	192	51
MUP REPUBLIKE SRPSKE, VLASENICA	168	70	327	127
MUP REPUBLIKE SRPSKE, ZVORNIK	714	412	1,006	622
<b>UKUPNO ZA MUP REPUBLIKE SRPSKE, PU ZVORNIK</b>	<b>1,263</b>	<b>649</b>	<b>2,261</b>	<b>1,012</b>
MUP REPUBLIKE SRPSKE, PU FOČA				
MUP REPUBLIKE SRPSKE, ČAJNIČE	75	24	82	25
MUP REPUBLIKE SRPSKE, FOČA	290	149	544	303
MUP REPUBLIKE SRPSKE, KALINOVIK	19	8	59	11
MUP REPUBLIKE SRPSKE, NOVO GORAŽDE	22	6	36	9
MUP REPUBLIKE SRPSKE, RUDO	99	41	145	51
MUP REPUBLIKE SRPSKE, VIŠEGRAD	145	63	237	59
<b>UKUPNO ZA MUP REPUBLIKE SRPSKE, PU FOČA</b>	<b>650</b>	<b>291</b>	<b>1,103</b>	<b>458</b>
MUP RS, PU GRADIŠKA				
MUP REPUBLIKE SRPSKE, GRADIŠKA	611	438	835	510
MUP REPUBLIKE SRPSKE, SRBAC	293	185	348	222
<b>UKUPNO ZA MUP RS, PU GRADIŠKA</b>	<b>904</b>	<b>623</b>	<b>1,183</b>	<b>732</b>
<b>UKUPNO za sve nadležne organe u BiH</b>	<b>51,603</b>	<b>29,925</b>	<b>67,709</b>	<b>36,398</b>



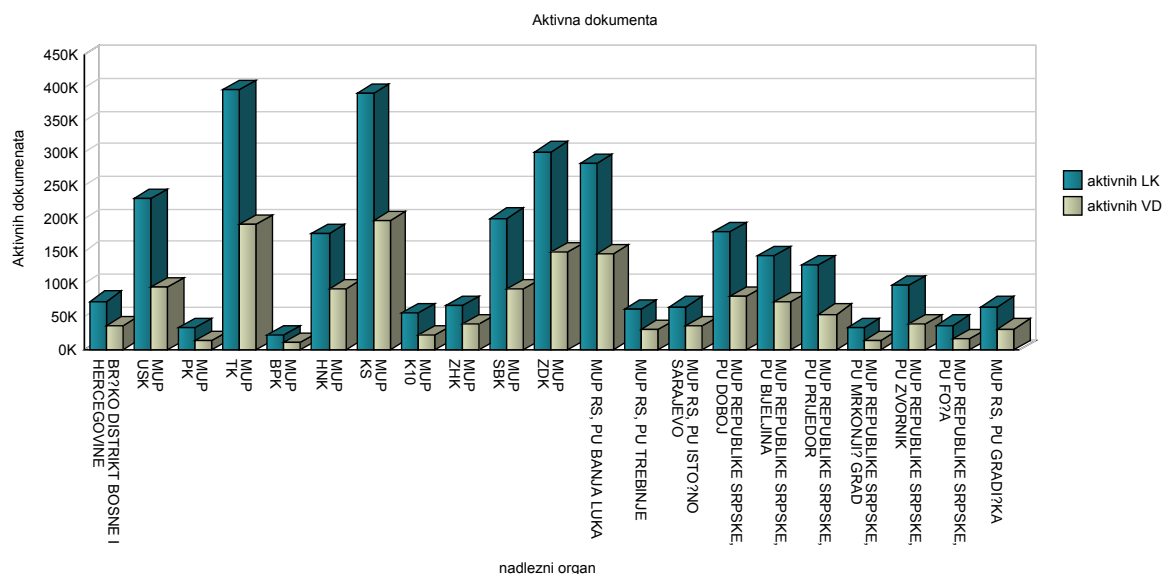


## 5. Podaci o ukupnom broju aktivnih LK/OI i VD za nadležne organe u BiH

NADLEŽNI ORGAN	LK/OI	VD
BRČKO DISTRIKT BOSNE I HERCEGOVINE		
VLADA BRČKO DISTRIKTA BIH, JAVNI REGISTAR	73,920	35,380
<b>UKUPNO ZA BRČKO DISTRIKT BOSNE I HERCEGOVINE</b>	<b>73,920</b>	<b>35,380</b>
MUP USK		
MUP USK, BIHAĆ	51,775	24,197
MUP USK, BOSANSKA KRUPA	23,659	9,601
MUP USK, BOSANSKI PETROVAC	5,493	2,135
MUP USK, BUŽIM	14,258	6,844
MUP USK, CAZIN	50,560	22,455
MUP USK, KLJUČ	14,306	4,231
MUP USK, SANSKI MOST	31,453	9,650
MUP USK, VELIKA KLADUŠA	39,603	16,546
<b>UKUPNO ZA MUP USK</b>	<b>231,107</b>	<b>95,659</b>
MUP PK		
MUP PK, DOMALJEVAC/ŠAMAC	3,679	1,197
MUP PK, ODŽAK	14,794	4,719
MUP PK, ORAŠJE	15,360	6,896
<b>UKUPNO ZA MUP PK</b>	<b>33,833</b>	<b>12,812</b>
MUP TK		
MUP TK, BANOVIĆI	19,630	10,646
MUP TK, ČELIĆ	9,329	3,571
MUP TK, DOBOJ ISTOK	9,548	5,044
MUP TK, GRAČANICA	39,707	20,733
MUP TK, GRADAČAC	34,182	17,494
MUP TK, KALESIJA	31,365	13,197
MUP TK, KLADANJ	10,503	4,690
MUP TK, LUKAVAC	38,718	19,201
MUP TK, SAPNA	9,115	3,037
MUP TK, SREBRENİK	36,560	16,941
MUP TK, TEOČAK	6,041	2,134
MUP TK, TUZLA	101,021	49,482
MUP TK, ŽIVINICE	51,978	25,846
<b>UKUPNO ZA MUP TK</b>	<b>397,697</b>	<b>192,016</b>
MUP BPK		
MUP BPK, GORAŽDE	20,822	9,863
<b>UKUPNO ZA MUP BPK</b>	<b>20,822</b>	<b>9,863</b>
MUP HNK		
MUP HNK, ČAPLJINA	19,432	9,869
MUP HNK, ČITLUK	13,097	8,694
MUP HNK, JABLANICA	8,181	4,175
MUP HNK, KONJIC	20,087	9,577
MUP HNK, MOSTAR	90,986	49,605
MUP HNK, NEUM	4,551	1,680
MUP HNK, PROZOR/RAMA	10,138	4,226
MUP HNK, STOLAC	9,976	4,568
<b>UKUPNO ZA MUP HNK</b>	<b>176,448</b>	<b>92,394</b>
MUP KS		
MUP KS, HADŽIĆI	21,460	11,347
MUP KS, ILIDŽA	62,756	31,228
MUP KS, ILIJAŠ	20,249	9,865
MUP KS, NOVO SARAJEVO	61,302	31,493
MUP KS, SARAJEVO CENTAR	53,480	27,516
MUP KS, SARAJEVO NOVI GRAD	108,295	54,671
MUP KS, SARAJEVO STARI GRAD	33,216	16,116
MUP KS, TRNOVO-FBIH	2,665	1,302
MUP KS, VOGOŠĆA	26,631	13,723
<b>UKUPNO ZA MUP KS</b>	<b>390,054</b>	<b>197,261</b>

NADLEŽNI ORGAN	LK/OI	VD
MUP K10		
MUP K10, BOSANSKO GRAHOVO	2,276	390
MUP K10, DRVAR	5,189	1,800
MUP K10, GLAMOČ	3,421	1,039
MUP K10, KUPRES	3,251	1,249
MUP K10, LIVNO	22,973	9,681
MUP K10, TOMISLAVGRAD	17,933	7,450
<b>UKUPNO ZA MUP K10</b>	<b>55,043</b>	<b>21,609</b>
MUP ZHK		
MUP ZHK, GRUDE	12,189	6,429
MUP ZHK, LJUBUŠKI	19,927	10,501
MUP ZHK, POSUŠJE	13,379	7,660
MUP ZHK, ŠIROKI BRIJEG	22,045	14,584
<b>UKUPNO ZA MUP ZHK</b>	<b>67,540</b>	<b>39,174</b>
MUP SBK		
MUP SBK, BUGOJNO	26,933	11,811
MUP SBK, BUSOVAČA	12,863	6,523
MUP SBK, DOBRETIĆI	1,434	111
MUP SBK, DONJI VAKUF	11,550	5,096
MUP SBK, FOJNICA	9,533	4,839
MUP SBK, GORNJI VAKUF-USKOPLJE	15,355	6,474
MUP SBK, JAJCE	21,538	7,882
MUP SBK, KISELJAK	15,812	8,419
MUP SBK, KREŠEVO	4,003	2,140
MUP SBK, NOVI TRAVNIK	18,690	8,936
MUP SBK, TRAVNIK	42,451	19,280
MUP SBK, VITEZ	20,778	10,698
<b>UKUPNO ZA MUP SBK</b>	<b>200,940</b>	<b>92,209</b>
MUP ZDK		
MUP ZDK, BREZA	10,430	5,545
MUP ZDK, DOBOJ JUG	4,140	2,363
MUP ZDK, KAKANJ	31,388	15,781
MUP ZDK, MAGLAJ	18,472	8,591
MUP ZDK, OLOVO	7,777	3,497
MUP ZDK, TEŠANJ	38,310	21,291
MUP ZDK, USORA	5,036	1,736
MUP ZDK, VAREŠ	7,152	2,700
MUP ZDK, VISOKO	31,997	17,910
MUP ZDK, ZAVIDOVIĆI	31,191	14,696
MUP ZDK, ZENICA	93,500	44,184
MUP ZDK, ŽEPČE	22,998	10,353
<b>UKUPNO ZA MUP ZDK</b>	<b>302,391</b>	<b>148,647</b>
MUP RS, PU BANJA LUKA		
MUP REPUBLIKE SRPSKE, BANJA LUKA	175,724	93,918
MUP REPUBLIKE SRPSKE, ČELINAC	14,447	6,974
MUP REPUBLIKE SRPSKE, KNEŽEVO	8,058	3,118
MUP REPUBLIKE SRPSKE, KOTOR VAROŠ	18,101	7,124
MUP REPUBLIKE SRPSKE, LAKTAŠI	31,509	17,370
MUP REPUBLIKE SRPSKE, PRNJAVOR	35,912	16,708
<b>UKUPNO ZA MUP RS, PU BANJA LUKA</b>	<b>283,751</b>	<b>145,212</b>
MUP RS, PU TREBINJE		
MUP REPUBLIKE SRPSKE, BERKOVIĆI	1,457	665
MUP REPUBLIKE SRPSKE, BILEČA	9,196	4,506
MUP REPUBLIKE SRPSKE, GACKO	7,327	3,665
MUP REPUBLIKE SRPSKE, LJUBINJE	2,814	1,371
MUP REPUBLIKE SRPSKE, NEVESINJE	10,515	5,162
MUP REPUBLIKE SRPSKE, TREBINJE	29,130	14,549
<b>UKUPNO ZA MUP RS, PU TREBINJE</b>	<b>60,439</b>	<b>29,918</b>
MUP RS, PU ISTOČNO SARAJEVO		
MUP REPUBLIKE SRPSKE, HAN PIJESAK	2,916	1,357
MUP REPUBLIKE SRPSKE, ISTOČNI STARI GRAD	1,030	543
MUP REPUBLIKE SRPSKE, ISTOČNO NOVO SARAJEVO	23,949	13,580
MUP REPUBLIKE SRPSKE, ISTOČNO SARAJEVO	18,526	10,309

NADLEŽNI ORGAN	LK/OI	VD
MUP REPUBLIKE SRPSKE, ROGATICA	8,139	3,896
MUP REPUBLIKE SRPSKE, SOKOLAC	9,652	5,147
MUP REPUBLIKE SRPSKE, TRNOVO	1,164	509
<b>UKUPNO ZA MUP RS, PU ISTOČNO SARAJEVO</b>	<b>65,376</b>	<b>35,341</b>
MUP REPUBLIKE SRPSKE, PU DOBOJ		
MUP REPUBLIKE SRPSKE, BROD	14,164	6,411
MUP REPUBLIKE SRPSKE, DERVENTA	27,256	12,117
MUP REPUBLIKE SRPSKE, DOBOJ	57,191	27,401
MUP REPUBLIKE SRPSKE, MODRIČA	24,933	11,098
MUP REPUBLIKE SRPSKE, PETROVO	5,754	2,783
MUP REPUBLIKE SRPSKE, STANARI	6,980	2,933
MUP REPUBLIKE SRPSKE, TESLIČ	39,402	17,402
MUP REPUBLIKE SRPSKE, VUKOSAVLJE	3,888	1,333
<b>UKUPNO ZA MUP REPUBLIKE SRPSKE, PU DOBOJ</b>	<b>179,568</b>	<b>81,478</b>
MUP REPUBLIKE SRPSKE, PU BIJELJINA		
MUP REPUBLIKE SRPSKE, BIJELJINA	99,454	52,143
MUP REPUBLIKE SRPSKE, LOPARE	11,038	4,630
MUP REPUBLIKE SRPSKE, PELAGIĆEVO	5,448	1,930
MUP REPUBLIKE SRPSKE, ŠAMAC	13,829	6,287
MUP REPUBLIKE SRPSKE, UGLJEVIK	12,939	6,761
<b>UKUPNO ZA MUP REPUBLIKE SRPSKE, PU BIJELJINA</b>	<b>142,708</b>	<b>71,751</b>
MUP REPUBLIKE SRPSKE, PU PRIJEDOR		
MUP REPUBLIKE SRPSKE, KOSTAJNICA	4,478	1,927
MUP REPUBLIKE SRPSKE, KOZARSKA DUBICA	20,316	9,230
MUP REPUBLIKE SRPSKE, KRUPA NA UNI	1,491	557
MUP REPUBLIKE SRPSKE, NOVI GRAD	23,042	9,930
MUP REPUBLIKE SRPSKE, OŠTRA LUKA	3,374	1,259
MUP REPUBLIKE SRPSKE, PRIJEDOR	75,867	31,353
<b>UKUPNO ZA MUP REPUBLIKE SRPSKE, PU PRIJEDOR</b>	<b>128,568</b>	<b>54,256</b>
MUP REPUBLIKE SRPSKE, PU MRKONJIĆ GRAD		
MUP REPUBLIKE SRPSKE, ISTOČNI DRVAR	191	96
MUP REPUBLIKE SRPSKE, JEZERO	978	364
MUP REPUBLIKE SRPSKE, KUPRES	283	61
MUP REPUBLIKE SRPSKE, MRKONJIĆ GRAD	15,358	6,676
MUP REPUBLIKE SRPSKE, PETROVAC	1,128	532
MUP REPUBLIKE SRPSKE, RIBNIK	5,357	2,115
MUP REPUBLIKE SRPSKE, ŠIPOVO	9,239	3,882
<b>UKUPNO ZA MUP REPUBLIKE SRPSKE, PU MRKONJIĆ GRAD</b>	<b>32,534</b>	<b>13,726</b>
MUP REPUBLIKE SRPSKE, PU ZVORNIK		
MUP REPUBLIKE SRPSKE, BRATUNAC	15,982	6,459
MUP REPUBLIKE SRPSKE, MILIĆI	7,360	3,295
MUP REPUBLIKE SRPSKE, OSMACI	3,069	1,309
MUP REPUBLIKE SRPSKE, SREBRENICA	10,821	2,784
MUP REPUBLIKE SRPSKE, ŠEKOVIĆI	6,593	2,340
MUP REPUBLIKE SRPSKE, VLAŠENICA	8,400	3,608
MUP REPUBLIKE SRPSKE, ZVORNIK	46,729	20,078
<b>UKUPNO ZA MUP REPUBLIKE SRPSKE, PU ZVORNIK</b>	<b>98,954</b>	<b>39,873</b>
MUP REPUBLIKE SRPSKE, PU FOČA		
MUP REPUBLIKE SRPSKE, ČAJNIČE	3,392	1,405
MUP REPUBLIKE SRPSKE, FOČA	14,857	7,067
MUP REPUBLIKE SRPSKE, KALINOVIK	1,655	669
MUP REPUBLIKE SRPSKE, NOVO GORAŽDE	1,373	458
MUP REPUBLIKE SRPSKE, RUDO	6,727	1,789
MUP REPUBLIKE SRPSKE, VIŠEGRAD	9,178	3,821
<b>UKUPNO ZA MUP REPUBLIKE SRPSKE, PU FOČA</b>	<b>37,182</b>	<b>15,209</b>
MUP RS, PU GRADIŠKA		
MUP REPUBLIKE SRPSKE, GRADIŠKA	49,916	23,311
MUP REPUBLIKE SRPSKE, SRBAC	15,867	8,486
<b>UKUPNO ZA MUP RS, PU GRADIŠKA</b>	<b>65,783</b>	<b>31,797</b>
<b>UKUPNO za sve nadležne organe u BiH</b>	<b>3,044,658</b>	<b>1,455,585</b>



## 5.1 Pregled aktivnih prebivališta građana za nadležne organe u BiH

NADLEŽNI ORGAN	AKTIVNA PREBIVALIŠTA
<b>MUP REPUBLIKE SRPSKE</b>	
MUP REPUBLIKE SRPSKE, PU BIJELJINA	1
MUP REPUBLIKE SRPSKE, PU FOČA	1
MUP REPUBLIKE SRPSKE, PU ZVORNIK	1
<b>UKUPNO ZA MUP REPUBLIKE SRPSKE</b>	<b>3</b>
<b>BRČKO DISTRIKT BOSNE I HERCEGOVINE</b>	
VLADA BRČKO DISTRIKTA BIH, JAVNI REGISTAR	102,857
<b>UKUPNO ZA BRČKO DISTRIKT BOSNE I HERCEGOVINE</b>	<b>102,857</b>
<b>MUP USK</b>	
MUP USK, BIHAĆ	69,347
MUP USK, BOSANSKA KRUPA	31,725
MUP USK, BOSANSKI PETROVAC	6,961
MUP USK, BUŽIM	20,289
MUP USK, CAZIN	70,156
MUP USK, KLJUČ	19,299
MUP USK, SANSKI MOST	42,036
MUP USK, VELIKA KLADUŠA	56,134
<b>UKUPNO ZA MUP USK</b>	<b>315,947</b>
<b>MUP PK</b>	
MUP PK, DOMALJEVAC/ŠAMAC	4,948
MUP PK, ODŽAK	19,268
MUP PK, ORAŠJE	20,273
<b>UKUPNO ZA MUP PK</b>	<b>44,489</b>
<b>MUP TK</b>	
MUP TK, BANOVIĆI	24,722
MUP TK, DOBOJ ISTOK	11,961
MUP TK, GRADAČAC	43,985
MUP TK, GRAČANICA	51,138
MUP TK, KALESIJA	41,910
MUP TK, KLADANJ	13,470
MUP TK, LUKAVAC	48,860
MUP TK, SAPNA	12,205
MUP TK, SREBRENİK	47,584

NADLEŽNI ORGAN	AKTIVNA PREBIVALIŠTA
MUP TK, TEOČAK	8,073
MUP TK, TUZLA	130,516
MUP TK, ČELIĆ	11,995
MUP TK, ŽIVINICE	68,272
<b>UKUPNO ZA MUP TK</b>	<b>514,691</b>
<b>MUP BPK</b>	
MUP BPK, GORAŽDE	26,572
<b>UKUPNO ZA MUP BPK</b>	<b>26,572</b>
<b>MUP HNK</b>	
MUP HNK, JABLANICA	10,306
MUP HNK, KONJIC	25,312
MUP HNK, MOSTAR	119,801
MUP HNK, NEUM	6,139
MUP HNK, PROZOR/RAMA	13,647
MUP HNK, STOLAC	12,912
MUP HNK, ČAPLJINA	26,105
MUP HNK, ČITLUK	17,552
<b>UKUPNO ZA MUP HNK</b>	<b>231,774</b>
<b>MUP KS</b>	
MUP KS, HADŽIĆI	28,034
MUP KS, ILIDŽA	83,984
MUP KS, ILIJAŠ	26,870
MUP KS, NOVO SARAJEVO	79,920
MUP KS, SARAJEVO CENTAR	70,701
MUP KS, SARAJEVO NOVI GRAD	142,544
MUP KS, SARAJEVO STARI GRAD	42,554
MUP KS, TRNOVO-FBIH	3,070
MUP KS, VOGOŠĆA	35,328
<b>UKUPNO ZA MUP KS</b>	<b>513,005</b>
<b>MUP K10</b>	
MUP K10, BOSANSKO GRAHOVO	2,949
MUP K10, DRVAR	6,670
MUP K10, GLAMOČ	4,406
MUP K10, KUPRES	4,279
MUP K10, LIVNO	30,934
MUP K10, TOMISLAVGRAD	24,207
<b>UKUPNO ZA MUP K10</b>	<b>73,445</b>
<b>MUP ZHK</b>	
MUP ZHK, GRUDE	16,603
MUP ZHK, LJUBUŠKI	27,370
MUP ZHK, POSUŠJE	18,706
MUP ZHK, ŠIROKI BRIJEG	29,779
<b>UKUPNO ZA MUP ZHK</b>	<b>92,458</b>
<b>MUP SBK</b>	
MUP SBK, BUGOJNO	35,289
MUP SBK, BUSOVAČA	16,889
MUP SBK, DOBRETIĆI	2,232
MUP SBK, DONJI VAKUF	15,070
MUP SBK, FOJNICA	12,109
MUP SBK, GORNJI VAKUF-USKOPLJE	19,906
MUP SBK, JAJCE	29,287
MUP SBK, KISELJAK	20,936
MUP SBK, KREŠEVO	5,062
MUP SBK, NOVI TRAVNIK	24,769
MUP SBK, TRAVNIK	57,665
MUP SBK, VITEZ	27,370
<b>UKUPNO ZA MUP SBK</b>	<b>266,584</b>
<b>MUP ZDK</b>	
MUP ZDK, BREZA	12,869
MUP ZDK, DOBOJ JUG	5,368
MUP ZDK, KAKANJ	41,010
MUP ZDK, MAGLAJ	24,077
MUP ZDK, OLOVO	9,567

NADLEŽNI ORGAN	AKTIVNA PREBIVALIŠTA
MUP ZDK, TEŠANJ	50,389
MUP ZDK, USORA	6,618
MUP ZDK, VAREŠ	8,842
MUP ZDK, VISOKO	41,389
MUP ZDK, ZAVIDOVIĆI	41,621
MUP ZDK, ZENICA	121,722
MUP ZDK, ŽEPČE	30,615
<b>UKUPNO ZA MUP ZDK</b>	<b>394,087</b>
<b>MUP RS, PU BANJA LUKA</b>	
MUP REPUBLIKE SRPSKE, BANJA LUKA	230,312
MUP REPUBLIKE SRPSKE, KNEŽEVO	10,283
MUP REPUBLIKE SRPSKE, KOTOR VAROŠ	25,003
MUP REPUBLIKE SRPSKE, LAKTAŠI	39,976
MUP REPUBLIKE SRPSKE, PRNJAVOR	46,253
MUP REPUBLIKE SRPSKE, ČELINAC	18,751
<b>UKUPNO ZA MUP RS, PU BANJA LUKA</b>	<b>370,578</b>
<b>MUP RS, PU TREBINJE</b>	
MUP REPUBLIKE SRPSKE, BERKOVIĆI	1,852
MUP REPUBLIKE SRPSKE, BILEĆA	11,702
MUP REPUBLIKE SRPSKE, GACKO	9,336
MUP REPUBLIKE SRPSKE, LJUBINJE	3,607
MUP REPUBLIKE SRPSKE, NEVESINJE	13,487
MUP REPUBLIKE SRPSKE, TREBINJE	37,568
<b>UKUPNO ZA MUP RS, PU TREBINJE</b>	<b>77,552</b>
<b>MUP RS, PU ISTOČNO SARAJEVO</b>	
MUP REPUBLIKE SRPSKE, HAN PIJESAK	3,553
MUP REPUBLIKE SRPSKE, ISTOČNI STARI GRAD	1,243
MUP REPUBLIKE SRPSKE, ISTOČNO NOVO SARAJEVO	30,321
MUP REPUBLIKE SRPSKE, ISTOČNO SARAJEVO	23,477
MUP REPUBLIKE SRPSKE, ROGATICA	10,401
MUP REPUBLIKE SRPSKE, SOKOLAC	12,211
MUP REPUBLIKE SRPSKE, TRNOVO	1,418
<b>UKUPNO ZA MUP RS, PU ISTOČNO SARAJEVO</b>	<b>82,624</b>
<b>MUP REPUBLIKE SRPSKE, PU DOBOJ</b>	
MUP REPUBLIKE SRPSKE, BROD	19,042
MUP REPUBLIKE SRPSKE, DERVENTA	35,618
MUP REPUBLIKE SRPSKE, DOBOJ	73,825
MUP REPUBLIKE SRPSKE, MODRIČA	32,224
MUP REPUBLIKE SRPSKE, PETROVO	7,188
MUP REPUBLIKE SRPSKE, STANARI	8,180
MUP REPUBLIKE SRPSKE, TESLIĆ	51,333
MUP REPUBLIKE SRPSKE, VUKOSAVLJE	5,266
<b>UKUPNO ZA MUP REPUBLIKE SRPSKE, PU DOBOJ</b>	<b>232,676</b>
<b>MUP REPUBLIKE SRPSKE, PU BIJELJINA</b>	
MUP REPUBLIKE SRPSKE, BIJELJINA	129,939
MUP REPUBLIKE SRPSKE, LOPARE	13,816
MUP REPUBLIKE SRPSKE, PELAGIĆEVO	6,828
MUP REPUBLIKE SRPSKE, UGLJEVIK	16,350
MUP REPUBLIKE SRPSKE, ŠAMAC	17,402
<b>UKUPNO ZA MUP REPUBLIKE SRPSKE, PU BIJELJINA</b>	<b>184,335</b>
<b>MUP REPUBLIKE SRPSKE, PU PRIJEDOR</b>	
MUP REPUBLIKE SRPSKE, KOSTAJNICA	5,666
MUP REPUBLIKE SRPSKE, KOZARSKA DUBICA	26,003
MUP REPUBLIKE SRPSKE, KRUPA NA UNI	1,829
MUP REPUBLIKE SRPSKE, NOVI GRAD	29,655
MUP REPUBLIKE SRPSKE, OŠTRA LUKA	4,539
MUP REPUBLIKE SRPSKE, PRIJEDOR	98,542
<b>UKUPNO ZA MUP REPUBLIKE SRPSKE, PU PRIJEDOR</b>	<b>166,234</b>
<b>MUP REPUBLIKE SRPSKE, PU MRKONJIĆ GRAD</b>	
MUP REPUBLIKE SRPSKE, ISTOČNI DRVAR	216
MUP REPUBLIKE SRPSKE, JEZERO	1,314
MUP REPUBLIKE SRPSKE, KUPRES	346
MUP REPUBLIKE SRPSKE, MRKONJIĆ GRAD	20,217

<b>NADLEŽNI ORGAN</b>	<b>AKTIVNA PREBIVALIŠTA</b>
MUP REPUBLIKE SRPSKE, PETROVAC	1,370
MUP REPUBLIKE SRPSKE, RIBNIK	6,843
MUP REPUBLIKE SRPSKE, ŠIPOVO	12,030
<b>UKUPNO ZA MUP REPUBLIKE SRPSKE, PU MRKONJIĆ GRAD</b>	<b>42,336</b>
<b>MUP REPUBLIKE SRPSKE, PU ZVORNIK</b>	
MUP REPUBLIKE SRPSKE, BRATUNAC	20,790
MUP REPUBLIKE SRPSKE, MILIĆI	9,624
MUP REPUBLIKE SRPSKE, OSMACI	3,205
MUP REPUBLIKE SRPSKE, SREBRENICA	13,932
MUP REPUBLIKE SRPSKE, VLAŠENICA	11,134
MUP REPUBLIKE SRPSKE, ZVORNIK	62,836
MUP REPUBLIKE SRPSKE, ŠEKOVIĆI	8,254
<b>UKUPNO ZA MUP REPUBLIKE SRPSKE, PU ZVORNIK</b>	<b>129,775</b>
<b>MUP REPUBLIKE SRPSKE, PU FOČA</b>	
MUP REPUBLIKE SRPSKE, FOČA	18,930
MUP REPUBLIKE SRPSKE, KALINOVIK	1,924
MUP REPUBLIKE SRPSKE, NOVO GORAŽDE	1,740
MUP REPUBLIKE SRPSKE, RUDO	9,039
MUP REPUBLIKE SRPSKE, VIŠEGRAD	11,580
MUP REPUBLIKE SRPSKE, ČAJNIČE	4,431
<b>UKUPNO ZA MUP REPUBLIKE SRPSKE, PU FOČA</b>	<b>47,644</b>
<b>MUP RS, PU GRADIŠKA</b>	
MUP REPUBLIKE SRPSKE, GRADIŠKA	63,858
MUP REPUBLIKE SRPSKE, SRBAC	20,377
<b>UKUPNO ZA MUP RS, PU GRADIŠKA</b>	<b>84,235</b>
<b>UKUPNO za sve nadležne organe u BiH</b>	<b>3,993,901</b>



**6. Podaci o broju proizvedenih LK/OI-S za strane državljane za nadležene organe u BiH-  
za tekući mjesec**

NADLEŽNI ORGAN	LK/OI	VD
<b>BRČKO DISTRIKT BOSNE I HERCEGOVINE</b>		
VLADA BRČKO DISTRIKTA BIH, JAVNI REGISTAR	6	2
<b>UKUPNO ZA BRČKO DISTRIKT BOSNE I HERCEGOVINE</b>	<b>6</b>	<b>2</b>
<b>MUP USK</b>		
MUP USK, BIHAĆ	3	1
MUP USK, CAZIN	2	2
MUP USK, SANSKI MOST	1	2
<b>UKUPNO ZA MUP USK</b>	<b>6</b>	<b>5</b>
<b>MUP PK</b>		
MUP PK, ODŽAK	1	1
<b>UKUPNO ZA MUP PK</b>	<b>1</b>	<b>1</b>
<b>MUP TK</b>		
MUP TK, TUZLA	0	1
MUP TK, ŽIVINICE	0	1
<b>UKUPNO ZA MUP TK</b>	<b>0</b>	<b>2</b>
<b>MUP BPK</b>		
MUP BPK, GORAŽDE	3	1
<b>UKUPNO ZA MUP BPK</b>	<b>3</b>	<b>1</b>
<b>MUP HNK</b>		
MUP HNK, ČAPLJINA	2	1
MUP HNK, MOSTAR	4	2
<b>UKUPNO ZA MUP HNK</b>	<b>6</b>	<b>3</b>
<b>MUP KS</b>		
MUP KS, HADŽIĆI	3	1
MUP KS, ILIDŽA	9	8
MUP KS, NOVO SARAJEVO	7	3
MUP KS, SARAJEVO CENTAR	7	3
MUP KS, SARAJEVO NOVI GRAD	11	1
MUP KS, SARAJEVO STARI GRAD	2	1
MUP KS, VOGOŠĆA	4	2
<b>UKUPNO ZA MUP KS</b>	<b>43</b>	<b>19</b>
<b>MUP ZHK</b>		
MUP ZHK, GRUDE	1	1
MUP ZHK, LJUBUŠKI	4	1
<b>UKUPNO ZA MUP ZHK</b>	<b>5</b>	<b>2</b>
<b>MUP SBK</b>		
MUP SBK, BUGOJNO	0	2
MUP SBK, BUSOVAČA	0	1
MUP SBK, NOVI TRAVNIK	0	1
MUP SBK, TRAVNIK	1	2
MUP SBK, VITEZ	2	1
<b>UKUPNO ZA MUP SBK</b>	<b>3</b>	<b>7</b>
<b>MUP ZDK</b>		
MUP ZDK, VISOKO	2	2
<b>UKUPNO ZA MUP ZDK</b>	<b>2</b>	<b>2</b>
<b>MUP RS, PU BANJA LUKA</b>		
MUP REPUBLIKE SRPSKE, BANJA LUKA	4	1
MUP REPUBLIKE SRPSKE, ČELINAC	0	1
MUP REPUBLIKE SRPSKE, KOTOR VAROŠ	1	1
<b>UKUPNO ZA MUP RS, PU BANJA LUKA</b>	<b>5</b>	<b>3</b>
<b>MUP RS, PU TREBINJE</b>		
MUP REPUBLIKE SRPSKE, NEVESINJE	1	1
<b>UKUPNO ZA MUP RS, PU TREBINJE</b>	<b>1</b>	<b>1</b>
<b>MUP REPUBLIKE SRPSKE, PU DOBOJ</b>		
MUP REPUBLIKE SRPSKE, BROD	0	1
MUP REPUBLIKE SRPSKE, DERVENTA	0	1
MUP REPUBLIKE SRPSKE, DOBOJ	1	2

MUP REPUBLIKE SRPSKE, MODRIČA	0	1
MUP REPUBLIKE SRPSKE, TESLIĆ	0	1
<b>UKUPNO ZA MUP REPUBLIKE SRPSKE, PU DOBOJ</b>	<b>1</b>	<b>6</b>
<b>MUP REPUBLIKE SRPSKE, PU BIJELJINA</b>		
MUP REPUBLIKE SRPSKE, PELAGIČEVO	0	3
<b>UKUPNO ZA MUP REPUBLIKE SRPSKE, PU BIJELJINA</b>	<b>0</b>	<b>3</b>
<b>UKUPNO za sve nadležne organe u BiH</b>	<b>82</b>	<b>57</b>

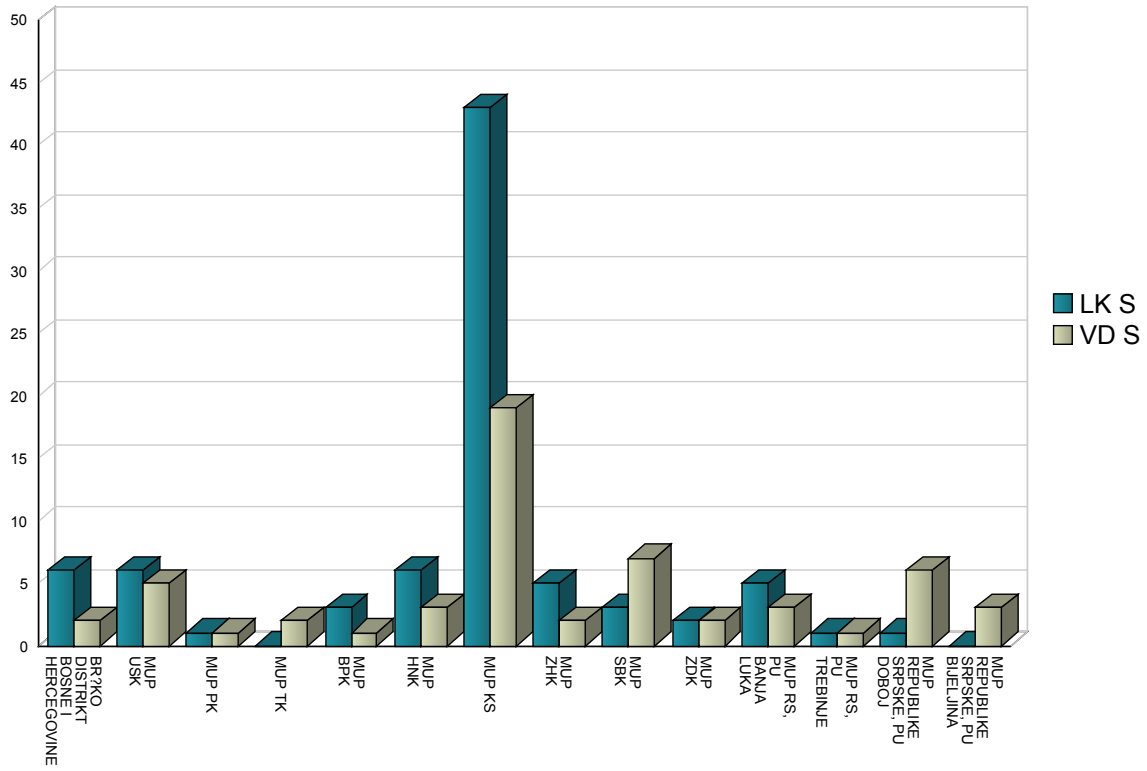
## 7. Podaci o ukupnom broju proizvedenih LK/OI-S za strane državljane za nadležne organe u BiH

NADLEŽNI ORGAN	LK/OI	VD
BRČKO DISTRIKT BOSNE I HERCEGOVINE		
VLADA BRČKO DISTRIKTA BIH, JAVNI REGISTAR	842	671
<b>UKUPNO ZA BRČKO DISTRIKT BOSNE I HERCEGOVINE</b>	<b>842</b>	<b>671</b>
MUP USK		
MUP USK, BIHAĆ	235	129
MUP USK, BOSANSKA KRUPA	64	14
MUP USK, BOSANSKI PETROVAC	7	4
MUP USK, BUŽIM	18	18
MUP USK, CAZIN	111	69
MUP USK, KLJUČ	20	11
MUP USK, SANSKI MOST	71	25
MUP USK, VELIKA KLADUŠA	108	25
<b>UKUPNO ZA MUP USK</b>	<b>634</b>	<b>295</b>
MUP PK		
MUP PK, DOMALJEVAC/ŠAMAC	35	18
MUP PK, ODŽAK	79	36
MUP PK, ORAŠJE	127	63
<b>UKUPNO ZA MUP PK</b>	<b>241</b>	<b>117</b>
MUP TK		
MUP TK, BANOVIĆI	34	4
MUP TK, ČELIĆ	19	3
MUP TK, DOBOJ ISTOK	11	5
MUP TK, GRAČANICA	68	23
MUP TK, GRADAČAC	46	19
MUP TK, KALESIJA	24	3
MUP TK, KLADANJ	5	5
MUP TK, LUKAVAC	50	28
MUP TK, SREBRENIK	220	110
MUP TK, TUZLA	434	193
MUP TK, ŽIVINICE	59	19
<b>UKUPNO ZA MUP TK</b>	<b>970</b>	<b>412</b>
MUP BPK		
MUP BPK, GORAŽDE	86	47
<b>UKUPNO ZA MUP BPK</b>	<b>86</b>	<b>47</b>
MUP HNK		
MUP HNK, ČAPLJINA	111	53
MUP HNK, ČITLUK	193	47
MUP HNK, JABLANICA	11	3
MUP HNK, KONJIC	42	18
MUP HNK, MOSTAR	528	257
MUP HNK, NEUM	29	11
MUP HNK, PROZOR/RAMA	14	5
MUP HNK, STOLAC	9	6
<b>UKUPNO ZA MUP HNK</b>	<b>937</b>	<b>400</b>
MUP KS		
MUP KS, HADŽIĆI	82	54
MUP KS, ILIDŽA	1,118	799
MUP KS, ILIJAŠ	73	33
MUP KS, NOVO SARAJEVO	754	447
MUP KS, SARAJEVO CENTAR	647	423
MUP KS, SARAJEVO NOVI GRAD	1,262	659
MUP KS, SARAJEVO STARI GRAD	285	124
MUP KS, VOGOŠČA	197	80
<b>UKUPNO ZA MUP KS</b>	<b>4,418</b>	<b>2,619</b>
MUP K10		
MUP K10, BOSANSKO GRAHOVO	11	1
MUP K10, DRVAR	3	3

MUP K10, GLAMOČ	13	3
MUP K10, KUPRES	23	4
MUP K10, LIVNO	162	50
MUP K10, TOMISLAVGRAD	75	20
<b>UKUPNO ZA MUP K10</b>	<b>287</b>	<b>81</b>
MUP ZHK		
MUP ZHK, GRUDE	82	22
MUP ZHK, LJUBUŠKI	188	63
MUP ZHK, POSUŠJE	63	30
MUP ZHK, ŠIROKI BRIJEG	116	37
<b>UKUPNO ZA MUP ZHK</b>	<b>449</b>	<b>152</b>
MUP SBK		
MUP SBK, BUGOJNO	64	52
MUP SBK, BUSOVAČA	25	5
MUP SBK, DONJI VAKUF	6	2
MUP SBK, FOJNICA	20	11
MUP SBK, GORNJI VAKUF-USKOPLJE	20	8
MUP SBK, JAJCE	47	31
MUP SBK, KISELJAK	40	13
MUP SBK, KREŠEVO	18	10
MUP SBK, NOVI TRAVNIK	40	16
MUP SBK, TRAVNIK	124	130
MUP SBK, VITEZ	44	11
<b>UKUPNO ZA MUP SBK</b>	<b>448</b>	<b>289</b>
MUP ZDK		
MUP ZDK, BREZA	20	9
MUP ZDK, DOBOJ JUG	9	6
MUP ZDK, KAKANJ	53	19
MUP ZDK, MAGLAJ	64	18
MUP ZDK, OLOVO	8	1
MUP ZDK, TEŠANJ	55	26
MUP ZDK, USORA	16	6
MUP ZDK, VAREŠ	12	5
MUP ZDK, VISOKO	143	81
MUP ZDK, ZAVIDOVIĆI	83	22
MUP ZDK, ZENICA	300	170
MUP ZDK, ŽEPČE	47	33
<b>UKUPNO ZA MUP ZDK</b>	<b>810</b>	<b>396</b>
MUP RS, PU BANJA LUKA		
MUP REPUBLIKE SRPSKE, BANJA LUKA	678	267
MUP REPUBLIKE SRPSKE, ČELINAC	24	14
MUP REPUBLIKE SRPSKE, KNEŽEVO	11	2
MUP REPUBLIKE SRPSKE, KOTOR VAROŠ	37	15
MUP REPUBLIKE SRPSKE, LAKTAŠI	130	49
MUP REPUBLIKE SRPSKE, PRNJAVOR	103	36
<b>UKUPNO ZA MUP RS, PU BANJA LUKA</b>	<b>983</b>	<b>383</b>
MUP RS, PU TREBINJE		
MUP REPUBLIKE SRPSKE, BERKOVIĆI	6	3
MUP REPUBLIKE SRPSKE, BILEČA	3	5
MUP REPUBLIKE SRPSKE, GACKO	7	2
MUP REPUBLIKE SRPSKE, LJUBINJE	8	3
MUP REPUBLIKE SRPSKE, NEVESINJE	10	10
MUP REPUBLIKE SRPSKE, TREBINJE	104	41
<b>UKUPNO ZA MUP RS, PU TREBINJE</b>	<b>138</b>	<b>64</b>
MUP RS, PU ISTOČNO SARAJEVO		
MUP REPUBLIKE SRPSKE, ISTOČNI STARI GRAD	3	2
MUP REPUBLIKE SRPSKE, ISTOČNO NOVO SARAJEVO	79	34
MUP REPUBLIKE SRPSKE, ISTOČNO SARAJEVO	52	17
MUP REPUBLIKE SRPSKE, SOKOLAC	12	7
<b>UKUPNO ZA MUP RS, PU ISTOČNO SARAJEVO</b>	<b>146</b>	<b>60</b>
MUP REPUBLIKE SRPSKE, PU DOBOJ		
MUP REPUBLIKE SRPSKE, BROD	52	33
MUP REPUBLIKE SRPSKE, DERVENTA	55	22
MUP REPUBLIKE SRPSKE, DOBOJ	137	87

MUP REPUBLIKE SRPSKE, MODRIČA	72	57
MUP REPUBLIKE SRPSKE, PETROVO	12	1
MUP REPUBLIKE SRPSKE, STANARI	10	17
MUP REPUBLIKE SRPSKE, TESLIĆ	78	17
MUP REPUBLIKE SRPSKE, VUKOSAVLJE	11	1
<b>UKUPNO ZA MUP REPUBLIKE SRPSKE, PU DOBOJ</b>	<b>427</b>	<b>235</b>
MUP REPUBLIKE SRPSKE, PU BIJELJINA		
MUP REPUBLIKE SRPSKE, BIJELJINA	229	100
MUP REPUBLIKE SRPSKE, LOPARE	13	4
MUP REPUBLIKE SRPSKE, PELAGIĆEVO	17	6
MUP REPUBLIKE SRPSKE, ŠAMAC	26	11
MUP REPUBLIKE SRPSKE, UGLJEVIK	25	7
<b>UKUPNO ZA MUP REPUBLIKE SRPSKE, PU BIJELJINA</b>	<b>310</b>	<b>128</b>
MUP REPUBLIKE SRPSKE, PU PRIJEDOR		
MUP REPUBLIKE SRPSKE, KOSTAJNICA	17	10
MUP REPUBLIKE SRPSKE, KOZARSKA DUBICA	53	19
MUP REPUBLIKE SRPSKE, NOVI GRAD	63	28
MUP REPUBLIKE SRPSKE, PRIJEDOR	179	80
<b>UKUPNO ZA MUP REPUBLIKE SRPSKE, PU PRIJEDOR</b>	<b>312</b>	<b>137</b>
MUP REPUBLIKE SRPSKE, PU MRKONJIĆ GRAD		
MUP REPUBLIKE SRPSKE, MRKONJIĆ GRAD	35	11
MUP REPUBLIKE SRPSKE, RIBNIK	7	2
MUP REPUBLIKE SRPSKE, ŠIPOVO	19	3
<b>UKUPNO ZA MUP REPUBLIKE SRPSKE, PU MRKONJIĆ GRAD</b>	<b>61</b>	<b>16</b>
MUP REPUBLIKE SRPSKE, PU ZVORNIK		
MUP REPUBLIKE SRPSKE, BRATUNAC	20	19
MUP REPUBLIKE SRPSKE, SREBRENICA	9	3
MUP REPUBLIKE SRPSKE, ŠEKOVIĆI	7	2
MUP REPUBLIKE SRPSKE, VLAZENICA	8	2
MUP REPUBLIKE SRPSKE, ZVORNIK	61	22
<b>UKUPNO ZA MUP REPUBLIKE SRPSKE, PU ZVORNIK</b>	<b>105</b>	<b>48</b>
MUP REPUBLIKE SRPSKE, PU FOČA		
MUP REPUBLIKE SRPSKE, FOČA	23	8
MUP REPUBLIKE SRPSKE, VIŠEGRAD	15	4
<b>UKUPNO ZA MUP REPUBLIKE SRPSKE, PU FOČA</b>	<b>38</b>	<b>12</b>
MUP RS, PU GRADIŠKA		
MUP REPUBLIKE SRPSKE, GRADIŠKA	121	89
MUP REPUBLIKE SRPSKE, SRBAC	27	23
<b>UKUPNO ZA MUP RS, PU GRADIŠKA</b>	<b>148</b>	<b>112</b>
<b>UKUPNO za sve nadležne organe u BiH</b>	<b>12,790</b>	<b>6,674</b>

LK i VD za strance-mjesečna proizvodnja



## B. PROIZVODNJA PUTNIH ISPRAVA

### 1. Pregled podataka o proizvodnji putnih isprava za nadležne organe u BiH

NADLEŽNI ORGAN		MJESEČNA PROIZVODNJA	AKTIVNE PUTNE ISPRAVE	UKUPNA PROIZVODNJA
<b>MUP USK</b>				
MUP USK, BIHAĆ		915	52,245	125,787
MUP USK, BOSANSKA KRUPA		491	24,710	59,606
MUP USK, BOSANSKI PETROVAC		92	4,256	9,454
MUP USK, BUŽIM		305	16,500	39,653
MUP USK, CAZIN		993	54,438	133,107
MUP USK, KLJUČ		264	13,251	29,806
MUP USK, SANSKI MOST		499	27,699	61,748
MUP USK, VELIKA KLADUŠA		771	39,679	97,439
<b>UKUPNO ZA MUP USK</b>		<b>4,330</b>	<b>232,778</b>	<b>556,600</b>
<b>MUP PK</b>				
MUP PK, DOMALJEVAC/ŠAMAC		17	1,137	3,330
MUP PK, ODŽAK		136	9,058	21,390
MUP PK, ORAŠJE		65	5,891	17,176
<b>UKUPNO ZA MUP PK</b>		<b>218</b>	<b>16,086</b>	<b>41,896</b>
<b>MUP TK</b>				
MUP TK, BANOVIĆI		359	15,835	31,624
MUP TK, DOBOJ ISTOK		135	8,241	18,475
MUP TK, GRADAČAC		605	30,727	66,990
MUP TK, GRAČANICA		603	36,683	78,470
MUP TK, KALESIJA		475	28,277	61,533
MUP TK, KLADANJ		167	9,150	20,436
MUP TK, LUKAVAC		602	33,396	73,981
MUP TK, SAPNA		121	8,793	20,575
MUP TK, SREBRENİK		589	32,255	72,217
MUP TK, TEOČAK		65	5,424	12,086
MUP TK, TUZLA		1,125	82,683	186,738
MUP TK, ČELIĆ		135	7,501	16,060
MUP TK, ŽIVINICE		792	44,716	94,367
<b>UKUPNO ZA MUP TK</b>		<b>5,773</b>	<b>343,681</b>	<b>753,552</b>
<b>MUP BPK</b>				
MUP BPK GORAŽDE		311	14,963	29,574
<b>UKUPNO ZA MUP BPK</b>		<b>311</b>	<b>14,963</b>	<b>29,574</b>
<b>MUP HNK</b>				
MUP HNK, JABLANICA		167	6,723	13,218
MUP HNK, KONJIC		376	14,338	27,489
MUP HNK, MOSTAR		1,058	49,904	110,922
MUP HNK, NEUM		12	781	2,415
MUP HNK, PROZOR/RAMA		55	3,716	9,136
MUP HNK, STOLAC		111	4,858	11,021
MUP HNK, ČAPLJINA		182	7,775	20,104
MUP HNK, ČITLUK		82	3,154	9,068
<b>UKUPNO ZA MUP HNK</b>		<b>2,043</b>	<b>91,249</b>	<b>203,373</b>
<b>MUP KS</b>				
MUP KS ODJELJENJE P.I.		6,375	337,903	736,789
<b>UKUPNO ZA MUP KS</b>		<b>6,375</b>	<b>337,903</b>	<b>736,789</b>

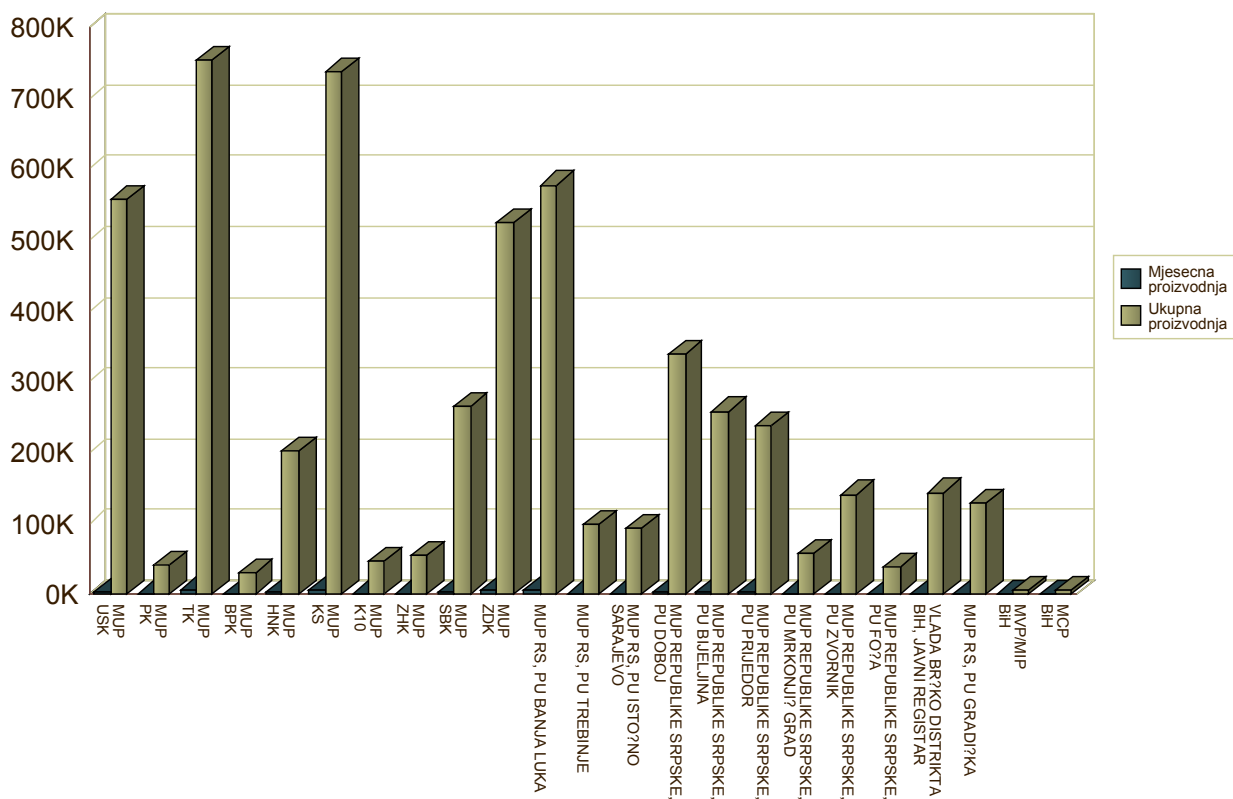
NADLEŽNI ORGAN		MJESEČNA PROIZVODNJA	AKTIVNE PUTNE ISPRAVE	UKUPNA PROIZVODNJA
<b>MUP K10</b>				
MUP K10, BOSANSKO GRAHOVO		28	940	1,966
MUP K10, DRVAR		77	3,291	6,978
MUP K10, GLAMOČ		41	1,710	3,677
MUP K10, KUPRES		20	942	2,443
MUP K10, LIVNO		174	7,226	20,704
MUP K10, TOMISLAVGRAD		86	3,995	11,359
<b>UKUPNO ZA MUP K10</b>		<b>426</b>	<b>18,104</b>	<b>47,127</b>
<b>MUP ZHK</b>				
MUP ZHK, GRUDE		72	3,857	10,738
MUP ZHK, LJUBUŠKI		126	4,868	14,275
MUP ZHK, POSUŠJE		102	4,240	12,713
MUP ZHK, ŠIROKI BRIJEG		150	5,981	16,909
<b>UKUPNO ZA MUP ZHK</b>		<b>450</b>	<b>18,946</b>	<b>54,635</b>
<b>MUP SBK</b>				
MUP SBK, BUGOJNO		503	21,089	44,603
MUP SBK, BUSOVAČA		174	7,013	14,256
MUP SBK, DOBRETIĆI		1	262	495
MUP SBK, DONJI VAKUF		261	10,499	21,509
MUP SBK, FOJNICA		132	5,762	11,797
MUP SBK, GORNJI VAKUF-USKOPLJE		208	9,417	20,082
MUP SBK, JAJCE		241	12,065	26,617
MUP SBK, KISELJAK		193	7,430	16,613
MUP SBK, KREŠEVO		20	1,327	2,902
MUP SBK, NOVI TRAVNIK		322	9,966	19,985
MUP SBK, TRAVNIK		758	30,659	61,832
MUP SBK, VITEZ		317	11,011	23,901
<b>UKUPNO ZA MUP SBK</b>		<b>3,130</b>	<b>126,500</b>	<b>264,592</b>
<b>MUP ZDK</b>				
MUP ZDK, BREZA		173	8,152	16,441
MUP ZDK, DOBOJ JUG		91	3,900	8,638
MUP ZDK, KAKANJ		573	25,157	49,283
MUP ZDK, MAGLAJ		315	16,086	34,525
MUP ZDK, OLOVO		114	5,018	9,618
MUP ZDK, TEŠANJ		667	35,594	75,496
MUP ZDK, USORA		7	1,385	3,156
MUP ZDK, VAREŠ		79	3,602	7,441
MUP ZDK, VISOKO		620	28,148	59,316
MUP ZDK, ZAVIDOVIĆI		461	29,317	62,265
MUP ZDK, ZENICA		1,575	81,305	169,858
MUP ZDK, ŽEPČE		216	12,431	27,314
<b>UKUPNO ZA MUP ZDK</b>		<b>4,891</b>	<b>250,095</b>	<b>523,351</b>
<b>MUP RS, PU BANJA LUKA</b>				
MUP REPUBLIKE SRPSKE, BANJA LUKA		2,927	163,507	367,201
MUP REPUBLIKE SRPSKE, KNEŽEVO		147	6,608	14,169
MUP REPUBLIKE SRPSKE, KOTOR VAROŠ		293	14,668	31,210
MUP REPUBLIKE SRPSKE, LAKTAŠI		530	28,417	62,497
MUP REPUBLIKE SRPSKE, PRNJAVOR		515	31,905	73,313
MUP REPUBLIKE SRPSKE, ČELINAC		308	13,295	29,427
<b>UKUPNO ZA MUP RS, PU BANJA LUKA</b>		<b>4,720</b>	<b>258,400</b>	<b>577,817</b>
<b>MUP RS, PU TREBINJE</b>				
MUP REPUBLIKE SRPSKE, BERKOVIĆI		28	830	1,823
MUP REPUBLIKE SRPSKE, BILEĆA		152	6,564	13,444
MUP REPUBLIKE SRPSKE, GACKO		135	4,179	9,318
MUP REPUBLIKE SRPSKE, LJUBINJE		112	2,274	4,898



NADLEŽNI ORGAN	MJESEČNA PROIZVODNJA	AKTIVNE PUTNE ISPRAVE	UKUPNA PROIZVODNJA
MUP REPUBLIKE SRPSKE, NEVESINJE	214	6,201	13,144
MUP REPUBLIKE SRPSKE, TREBINJE	527	24,479	55,362
<b>UKUPNO ZA MUP RS, PU TREBINJE</b>	<b>1,168</b>	<b>44,527</b>	<b>97,989</b>
<b>MUP RS, PU ISTOČNO SARAJEVO</b>			
MUP REPUBLIKE SRPSKE, HAN PIJESAK	31	1,482	3,392
MUP REPUBLIKE SRPSKE, ISTOČNI STARI GRAD	12	520	1,091
MUP REPUBLIKE SRPSKE, ISTOČNO NOVO SARAJEVO	344	17,286	36,205
MUP REPUBLIKE SRPSKE, ISTOČNO SARAJEVO	252	12,861	27,679
MUP REPUBLIKE SRPSKE, ROGATICA	126	4,402	9,986
MUP REPUBLIKE SRPSKE, SOKOLAC	125	5,718	12,600
MUP REPUBLIKE SRPSKE, TRNOVO	21	578	1,224
<b>UKUPNO ZA MUP RS, PU ISTOČNO SARAJEVO</b>	<b>911</b>	<b>42,847</b>	<b>92,177</b>
<b>MUP REPUBLIKE SRPSKE, PU DOBOJ</b>			
MUP REPUBLIKE SRPSKE, BROD	269	11,542	29,730
MUP REPUBLIKE SRPSKE, DERVENTA	389	21,976	50,359
MUP REPUBLIKE SRPSKE, DOBOJ	759	48,435	112,319
MUP REPUBLIKE SRPSKE, MODRIČA	370	21,545	49,204
MUP REPUBLIKE SRPSKE, PETROVO	88	4,473	10,099
MUP REPUBLIKE SRPSKE, STANARI	62	5,320	7,042
MUP REPUBLIKE SRPSKE, TESLIĆ	572	33,011	73,464
MUP REPUBLIKE SRPSKE, VUKOSAVLJE	52	3,236	7,143
<b>UKUPNO ZA MUP REPUBLIKE SRPSKE, PU DOBOJ</b>	<b>2,561</b>	<b>149,538</b>	<b>339,360</b>
<b>MUP REPUBLIKE SRPSKE, PU BIJELJINA</b>			
MUP REPUBLIKE SRPSKE, BIJELJINA	1,436	78,105	179,530
MUP REPUBLIKE SRPSKE, LOPARE	103	8,280	19,280
MUP REPUBLIKE SRPSKE, PELAGIĆEVO	48	3,248	7,676
MUP REPUBLIKE SRPSKE, UGLJEVIK	181	10,432	24,822
MUP REPUBLIKE SRPSKE, ŠAMAC	244	10,957	26,947
<b>UKUPNO ZA MUP REPUBLIKE SRPSKE, PU BIJELJINA</b>	<b>2,012</b>	<b>111,022</b>	<b>258,255</b>
<b>MUP REPUBLIKE SRPSKE, PU PRIJEDOR</b>			
MUP REPUBLIKE SRPSKE, KOSTAJNICA	91	3,619	9,305
MUP REPUBLIKE SRPSKE, KOZARSKA DUBICA	321	16,527	38,201
MUP REPUBLIKE SRPSKE, KRUPA NA UNI	24	965	1,913
MUP REPUBLIKE SRPSKE, NOVI GRAD	417	18,423	41,792
MUP REPUBLIKE SRPSKE, OŠTRA LUKA	37	2,532	5,877
MUP REPUBLIKE SRPSKE, PRIJEDOR	1,257	63,439	140,349
<b>UKUPNO ZA MUP REPUBLIKE SRPSKE, PU PRIJEDOR</b>	<b>2,147</b>	<b>105,505</b>	<b>237,437</b>
<b>MUP REPUBLIKE SRPSKE, PU MRKONJIĆ GRAD</b>			
MUP REPUBLIKE SRPSKE, ISTOČNI DRVAR	3	94	154
MUP REPUBLIKE SRPSKE, JEZERO	20	784	1,749
MUP REPUBLIKE SRPSKE, KUPRES	0	120	269
MUP REPUBLIKE SRPSKE, MRKONJIĆ GRAD	246	13,552	31,287
MUP REPUBLIKE SRPSKE, PETROVAC	12	724	1,244
MUP REPUBLIKE SRPSKE, RIBNIK	95	3,736	7,599
MUP REPUBLIKE SRPSKE, ŠIPOVO	198	7,537	16,100
<b>UKUPNO ZA MUP REPUBLIKE SRPSKE, PU MRKONJIĆ GRAD</b>	<b>574</b>	<b>26,547</b>	<b>58,402</b>
<b>MUP REPUBLIKE SRPSKE, PU ZVORNIK</b>			
MUP REPUBLIKE SRPSKE, BRATUNAC	195	8,920	19,435
MUP REPUBLIKE SRPSKE, MILIĆI	100	4,522	10,200
MUP REPUBLIKE SRPSKE, OSMACI	30	2,240	5,203
MUP REPUBLIKE SRPSKE, SREBRENICA	82	4,396	9,033

NADLEŽNI ORGAN	MJESEČNA PROIZVODNJA	AKTIVNE PUTNE ISPRAVE	UKUPNA PROIZVODNJA
MUP REPUBLIKE SRPSKE, VLAŠENICA	133	5,623	12,742
MUP REPUBLIKE SRPSKE, ZVORNIK	509	32,741	75,569
MUP REPUBLIKE SRPSKE, ŠEKOVIĆI	66	3,841	8,769
<b>UKUPNO ZA MUP REPUBLIKE SRPSKE, PU ZVORNIK</b>	<b>1,115</b>	<b>62,283</b>	<b>140,951</b>
<b>MUP REPUBLIKE SRPSKE, PU FOČA</b>			
MUP REPUBLIKE SRPSKE, FOČA	264	8,142	17,836
MUP REPUBLIKE SRPSKE, KALINOVIK	8	677	1,484
MUP REPUBLIKE SRPSKE, NOVO GORAŽDE	17	580	1,392
MUP REPUBLIKE SRPSKE, RUDO	42	1,826	3,783
MUP REPUBLIKE SRPSKE, VIŠEGRAD	107	4,763	10,726
MUP REPUBLIKE SRPSKE, ČAJNIČE	48	1,659	3,820
<b>UKUPNO ZA MUP REPUBLIKE SRPSKE, PU FOČA</b>	<b>486</b>	<b>17,647</b>	<b>39,041</b>
<b>VLADA BRČKO DISTRIKTA BIH, JAVNI REGISTAR</b>			
BRČKO, ODJELJENJE P.I.	962	61,235	143,606
<b>UKUPNO ZA VLADA BRČKO DISTRIKTA BIH, JAVNI REGISTAR</b>	<b>962</b>	<b>61,235</b>	<b>143,606</b>
<b>MUP RS, PU GRADIŠKA</b>			
MUP REPUBLIKE SRPSKE, GRADIŠKA	790	42,771	96,645
MUP REPUBLIKE SRPSKE, SRBAC	273	13,830	30,818
<b>UKUPNO ZA MUP RS, PU GRADIŠKA</b>	<b>1,063</b>	<b>56,601</b>	<b>127,463</b>
<b>MVP/MIP BiH</b>			
MIP/MVP - IZDAVANJE DIPLOMATSKIH P.I.	48	1,170	5,881
<b>UKUPNO ZA MVP/MIP BiH</b>	<b>48</b>	<b>1,170</b>	<b>5,881</b>
<b>MCP BiH</b>			
MCP - IZDAVANJE SLUŽBENIH P.I.	17	1,391	6,025
<b>UKUPNO ZA MCP BiH</b>	<b>17</b>	<b>1,391</b>	<b>6,025</b>
<b>UKUPNO PROIZVEDENIH PUTNIH ISPRAVA ZA NADLEŽNE ORGANE U BIH</b>	<b>45,731</b>	<b>2,389,018</b>	<b>5,335,893</b>

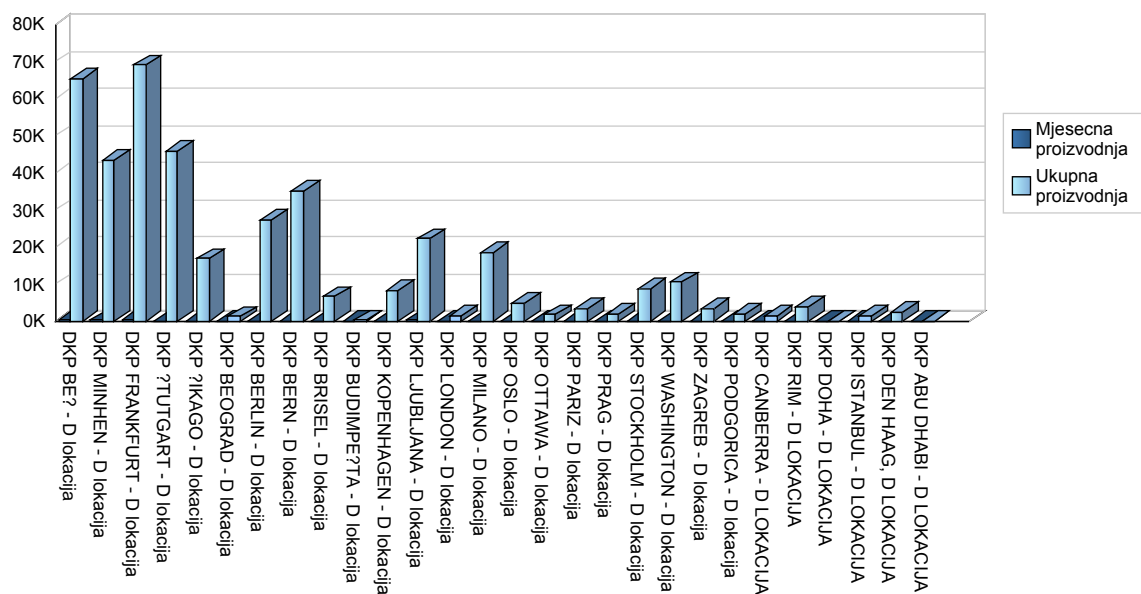
Pregled mjesečne i ukupne proizvodnje putnih isprava u BiH po nadležnim organima



## 2. Pregled podataka o proizvodnji putnih isprava za diplomatsko-konzularna predstavništva BiH

DIPLOMATSKO-KONZULARNA PREDSTAVNIŠTVA	MJESEČNA PROIZVODNJA	UKUPNA PROIZVODNJA
DKP BEČ - D lokacija	416	65,143
DKP MINHEN - D lokacija	295	43,589
DKP FRANKFURT - D lokacija	328	69,028
DKP ŠTUTGART - D lokacija	201	45,783
DKP ČIKAGO - D lokacija	61	16,834
DKP BEOGRAD - D lokacija	6	1,233
DKP BERLIN - D lokacija	122	27,219
DKP BERN - D lokacija	117	34,960
DKP BRISEL - D lokacija	7	6,624
DKP BUDIMPEŠTA - D lokacija	4	251
DKP KOPENHAGEN - D lokacija	9	8,322
DKP LJUBLJANA - D lokacija	261	22,180
DKP LONDON - D lokacija	12	1,456
DKP MILANO - D lokacija	56	18,708
DKP OSLO - D lokacija	29	5,082
DKP OTTAWA - D lokacija	15	1,721
DKP PARIZ - D lokacija	47	3,451
DKP PRAG - D lokacija	6	2,045
DKP STOCKHOLM - D lokacija	36	8,630
DKP WASHINGTON - D lokacija	20	10,524
DKP ZAGREB - D lokacija	27	3,318
DKP PODGORICA - D lokacija	11	1,855
DKP CANBERRA - D LOKACIJA	8	1,374
DKP RIM - D LOKACIJA	63	3,919
DKP DOHA - D LOKACIJA	4	113
DKP ISTANBUL - D LOKACIJA	15	1,297
DKP DEN HAAG, D LOKACIJA	10	2,334
DKP ABU DHABI - D LOKACIJA	5	34
<b>UKUPNO PROIZVEDENIH PUTNIH ISPRAVA ZA DIPLOMATSKO-KONZULARNA PREDSTAVNIŠTVA BIH</b>	<b>2,191</b>	<b>407,027</b>

Pregled mjesečne i ukupne proizvodnje putnih isprava za diplomatsko-konzularna predstavništva BiH



### 3. Rekapitulacija proizvedenih putnih isprava

REKAPTULACIJA PROIZVODNJE PUTNIH ISPRAVA	MJESEČNA PROIZVODNJA	UKUPNA PROIZVODNJA
ZA NADLEŽNE ORGANE U BiH	45,731	5,335,893
ZA DIPLOMATSKO-KONZULARNA PREDSTAVNIŠTVA	2,191	415,532
<b>UKUPNA PROIZVODNJA:</b>	<b>47,922</b>	<b>5,751,425</b>

Procentualni pregled dosadasnje proizvodnje putnih isprava za nadlezne organe u BiH i diplomatsko konzularna predstavništva

