



## ID BILTEN ZA MJESEC 05.2024 godine

### A. PROIZVODNJA LIČNIH KARATA / OSOBNIH ISKAZNICA I VOZAČKIH DOZVOLA

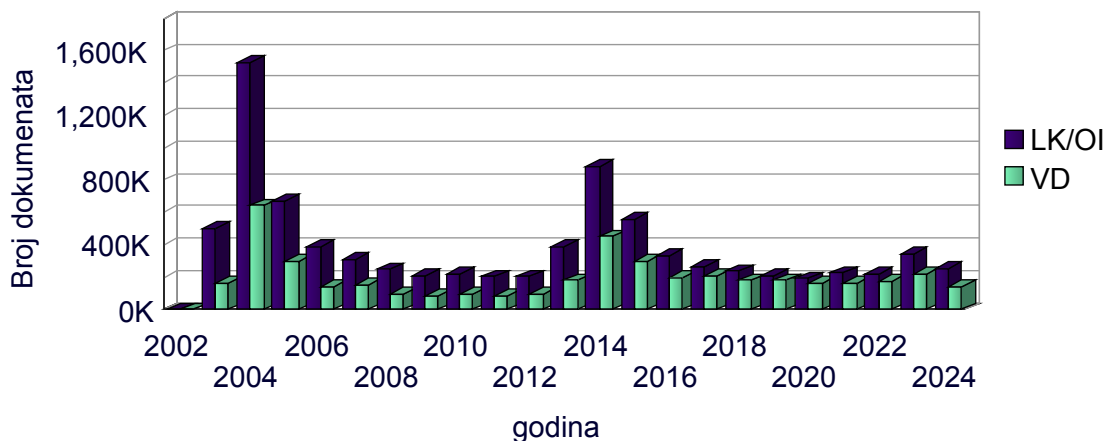
#### 1. Pregled proizvodnje dokumenata (LK/OI i VD) za tekuću godinu u Agenciji za identifikacione dokumente, evidenciju i razmjenu podataka BiH

MJESEC i GODINA	LK/OI	VD	UKUPNO MJESEČNO
01.2024	49,906	26,872	76,778
02.2024	50,330	28,217	78,547
03.2024	44,245	26,074	70,319
04.2024	54,549	30,553	85,102
05.2024	51,623	29,797	81,420
<b>UKUPNO</b>	<b>250,653</b>	<b>141,513</b>	<b>392,166</b>

#### 2. Pregled proizvedenih LK/OI i VD od početka rada elektronskog sistema izrade ličnih /osobnih dokumenata

<b>UKUPNO</b>	<b>8,574,287</b>	<b>4,391,816</b>	<b>12,966,103</b>
---------------	------------------	------------------	-------------------

<b>MJESEČNI PROSJEK</b>	<b>33,234</b>	<b>17,023</b>
<b>MJESEČNI MAKSIMUM</b>	<b>165,076</b>	<b>86,300</b>



**Napomena:** Oznaka K označava proizvodnju u hiljadama

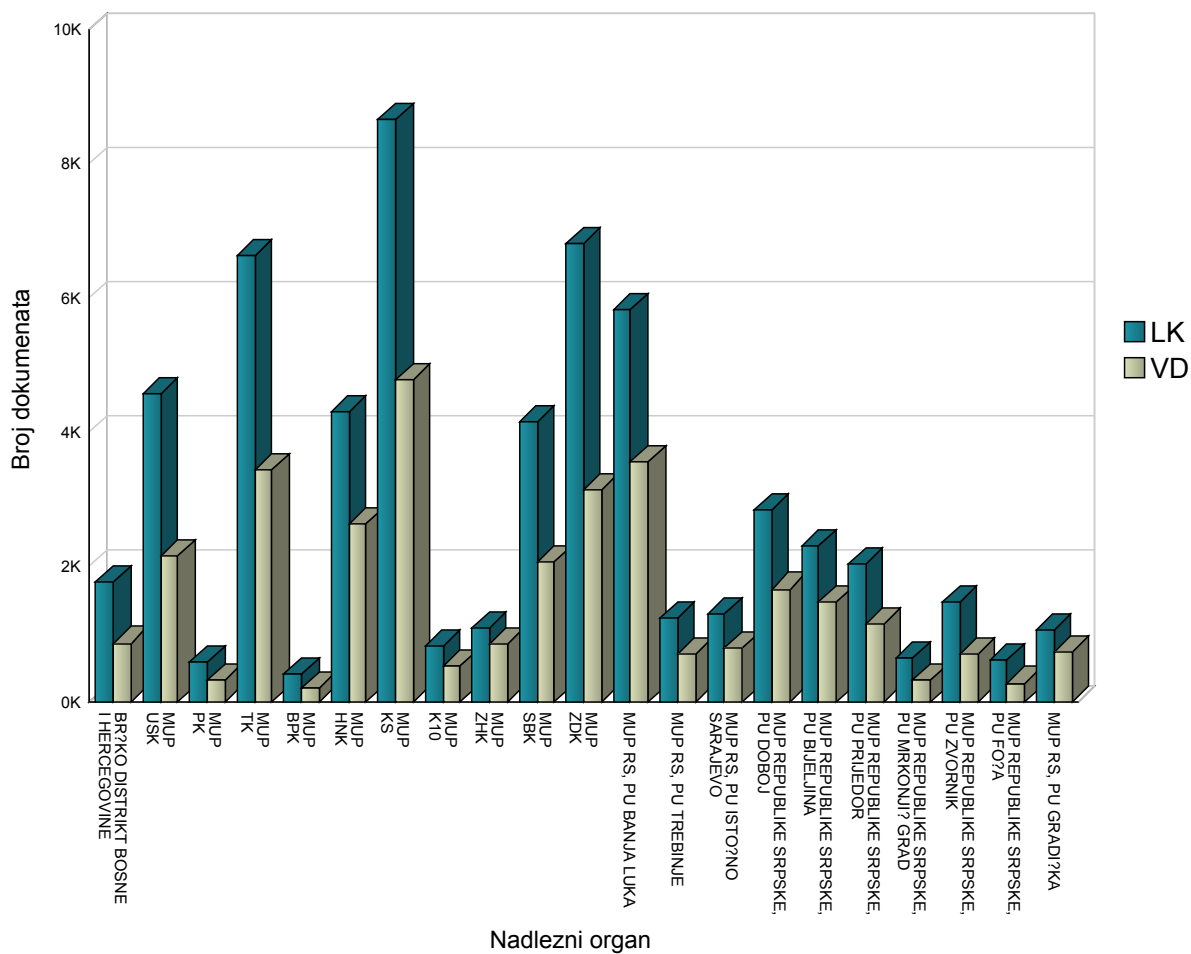
### 3. Mjesečni pregled proizvedenih LK/OI i VD za nadležne organe u BiH

NADLEŽNI ORGAN	LK	VD	UKUPNO PO NADLEŽNOM ORGANU
<b>BRČKO DISTRIKT BOSNE I HERCEGOVINE</b>			
VLADA BRČKO DISTRIKTA BIH, JAVNI REGISTAR	1,773	865	2,638
<b>UKUPNO ZA BRČKO DISTRIKT BOSNE I HERCEGOVINE</b>	<b>1,773</b>	<b>865</b>	<b>2,638</b>
<b>MUP USK</b>			
MUP USK, BIHAĆ	1,034	584	1,618
MUP USK, BOSANSKA KRUPA	546	203	749
MUP USK, BOSANSKI PETROVAC	85	61	146
MUP USK, BUŽIM	252	106	358
MUP USK, CAZIN	937	490	1,427
MUP USK, KLJUČ	325	133	458
MUP USK, SANSKI MOST	584	235	819
MUP USK, VELIKA KLADUŠA	802	335	1,137
<b>UKUPNO ZA MUP USK</b>	<b>4,565</b>	<b>2,147</b>	<b>6,712</b>
<b>MUP PK</b>			
MUP PK, DOMALJEVAC/ŠAMAC	48	29	77
MUP PK, ODŽAK	258	136	394
MUP PK, ORAŠJE	269	149	418
<b>UKUPNO ZA MUP PK</b>	<b>575</b>	<b>314</b>	<b>889</b>
<b>MUP TK</b>			
MUP TK, BANOVIĆI	105	89	194
MUP TK, ČELIĆ	68	38	106
MUP TK, DOBOJ ISTOK	52	44	96
MUP TK, GRAČANICA	942	492	1,434
MUP TK, GRADAČAC	485	335	820
MUP TK, KALESIJA	186	127	313
MUP TK, KLADANJ	73	53	126
MUP TK, LUKAVAC	830	435	1,265
MUP TK, SAPNA	39	30	69
MUP TK, SREBRENİK	585	288	873
MUP TK, TEOČAK	90	31	121
MUP TK, TUZLA	2,344	1,122	3,466
MUP TK, ŽIVINICE	831	360	1,191
<b>UKUPNO ZA MUP TK</b>	<b>6,630</b>	<b>3,444</b>	<b>10,074</b>
<b>MUP BPK</b>			
MUP BPK, GORAŽDE	393	205	598
<b>UKUPNO ZA MUP BPK</b>	<b>393</b>	<b>205</b>	<b>598</b>
<b>MUP HNK</b>			
MUP HNK, ČAPLJINA	477	271	748
MUP HNK, ČITLUK	286	244	530
MUP HNK, JABLANICA	269	119	388
MUP HNK, KONJIC	626	297	923
MUP HNK, MOSTAR	2,228	1,477	3,705
MUP HNK, NEUM	94	45	139
MUP HNK, PROZOR/RAMA	84	55	139
MUP HNK, STOLAC	250	128	378
<b>UKUPNO ZA MUP HNK</b>	<b>4,314</b>	<b>2,636</b>	<b>6,950</b>
<b>MUP KS</b>			
MUP KS, HADŽIĆI	603	252	855
MUP KS, ILIDŽA	1,485	845	2,330
MUP KS, ILIJAŠ	392	215	607
MUP KS, NOVO SARAJEVO	1,330	782	2,112
MUP KS, SARAJEVO CENTAR	1,053	646	1,699
MUP KS, SARAJEVO NOVI GRAD	2,448	1,264	3,712
MUP KS, SARAJEVO STARI GRAD	759	438	1,197

NADLEŽNI ORGAN	LK	VD	UKUPNO PO NADLEŽNOM ORGANU
MUP KS, TRNOVO-FBIH	28	20	48
MUP KS, VOGOŠĆA	568	310	878
<b>UKUPNO ZA MUP KS</b>	<b>8,666</b>	<b>4,772</b>	<b>13,438</b>
<b>MUP K10</b>			
MUP K10, BOSANSKO GRAHOVO	11	6	17
MUP K10, DRVAR	25	23	48
MUP K10, GLAMOČ	11	12	23
MUP K10, KUPRES	41	30	71
MUP K10, LIVNO	465	284	749
MUP K10, TOMISLAVGRAD	280	167	447
<b>UKUPNO ZA MUP K10</b>	<b>833</b>	<b>522</b>	<b>1,355</b>
<b>MUP ZHK</b>			
MUP ZHK, GRUDE	134	131	265
MUP ZHK, LJUBUŠKI	387	258	645
MUP ZHK, POSUŠJE	93	104	197
MUP ZHK, ŠIROKI BRIJEG	460	357	817
<b>UKUPNO ZA MUP ZHK</b>	<b>1,074</b>	<b>850</b>	<b>1,924</b>
<b>MUP SBK</b>			
MUP SBK, BUGOJNO	652	302	954
MUP SBK, BUSOVAČA	288	175	463
MUP SBK, DOBRETIĆI	16	4	20
MUP SBK, DONJI VAKUF	235	74	309
MUP SBK, FOJNICA	135	70	205
MUP SBK, GORNJI VAKUF-USKOPLJE	309	157	466
MUP SBK, JAJCE	371	174	545
MUP SBK, KISELJAK	374	224	598
MUP SBK, KREŠEVO	105	66	171
MUP SBK, NOVI TRAVNIK	371	157	528
MUP SBK, TRAVNIK	903	441	1,344
MUP SBK, VITEZ	406	230	636
<b>UKUPNO ZA MUP SBK</b>	<b>4,165</b>	<b>2,074</b>	<b>6,239</b>
<b>MUP ZDK</b>			
MUP ZDK, BREZA	260	95	355
MUP ZDK, DOBOJ JUG	39	35	74
MUP ZDK, KAKANJ	739	344	1,083
MUP ZDK, MAGLAJ	306	164	470
MUP ZDK, OLOVO	151	74	225
MUP ZDK, TEŠANJ	787	472	1,259
MUP ZDK, USORA	118	61	179
MUP ZDK, VAREŠ	160	57	217
MUP ZDK, VISOKO	684	371	1,055
MUP ZDK, ZAVIDOVIĆI	719	291	1,010
MUP ZDK, ZENICA	2,431	964	3,395
MUP ZDK, ŽEPČE	405	222	627
<b>UKUPNO ZA MUP ZDK</b>	<b>6,799</b>	<b>3,150</b>	<b>9,949</b>
<b>MUP RS, PU BANJA LUKA</b>			
MUP REPUBLIKE SRPSKE, BANJA LUKA	3,834	2,454	6,288
MUP REPUBLIKE SRPSKE, ČELINAC	360	149	509
MUP REPUBLIKE SRPSKE, KNEŽEVO	171	68	239
MUP REPUBLIKE SRPSKE, KOTOR VAROŠ	328	140	468
MUP REPUBLIKE SRPSKE, LAKTAŠI	424	320	744
MUP REPUBLIKE SRPSKE, PRNJAVOR	705	435	1,140
<b>UKUPNO ZA MUP RS, PU BANJA LUKA</b>	<b>5,822</b>	<b>3,566</b>	<b>9,388</b>
<b>MUP RS, PU TREBINJE</b>			
MUP REPUBLIKE SRPSKE, BERKOVIĆI	14	8	22
MUP REPUBLIKE SRPSKE, BILEĆA	156	89	245
MUP REPUBLIKE SRPSKE, GACKO	128	63	191
MUP REPUBLIKE SRPSKE, LJUBINJE	90	23	113
MUP REPUBLIKE SRPSKE, NEVESINJE	199	91	290
MUP REPUBLIKE SRPSKE, TREBINJE	645	413	1,058
<b>UKUPNO ZA MUP RS, PU TREBINJE</b>	<b>1,232</b>	<b>687</b>	<b>1,919</b>

NADLEŽNI ORGAN	LK	VD	UKUPNO PO NADLEŽNOM ORGANU
<b>MUP RS, PU ISTOČNO SARAJEVO</b>			
MUP REPUBLIKE SRPSKE, HAN PIJESAK	25	19	44
MUP REPUBLIKE SRPSKE, ISTOČNI STARI GRAD	11	8	19
MUP REPUBLIKE SRPSKE, ISTOČNO NOVO SARAJEVO	437	286	723
MUP REPUBLIKE SRPSKE, ISTOČNO SARAJEVO	441	254	695
MUP REPUBLIKE SRPSKE, ROGATICA	189	79	268
MUP REPUBLIKE SRPSKE, SOKOLAC	180	135	315
MUP REPUBLIKE SRPSKE, TRNOVO	12	12	24
<b>UKUPNO ZA MUP RS, PU ISTOČNO SARAJEVO</b>	<b>1,295</b>	<b>793</b>	<b>2,088</b>
<b>MUP REPUBLIKE SRPSKE, PU DOBOJ</b>			
MUP REPUBLIKE SRPSKE, BROD	278	156	434
MUP REPUBLIKE SRPSKE, DERVENTA	457	290	747
MUP REPUBLIKE SRPSKE, DOBOJ	798	531	1,329
MUP REPUBLIKE SRPSKE, MODRIČA	512	291	803
MUP REPUBLIKE SRPSKE, PETROVO	87	53	140
MUP REPUBLIKE SRPSKE, STANARI	18	20	38
MUP REPUBLIKE SRPSKE, TESLIĆ	661	316	977
MUP REPUBLIKE SRPSKE, VUKOSAVLJE	46	13	59
<b>UKUPNO ZA MUP REPUBLIKE SRPSKE, PU DOBOJ</b>	<b>2,857</b>	<b>1,670</b>	<b>4,527</b>
<b>MUP REPUBLIKE SRPSKE, PU BIJELJINA</b>			
MUP REPUBLIKE SRPSKE, BIJELJINA	1,734	1,092	2,826
MUP REPUBLIKE SRPSKE, LOPARE	133	85	218
MUP REPUBLIKE SRPSKE, PELAGIĆEVO	37	19	56
MUP REPUBLIKE SRPSKE, ŠAMAC	122	104	226
MUP REPUBLIKE SRPSKE, UGLJEVIK	290	166	456
<b>UKUPNO ZA MUP REPUBLIKE SRPSKE, PU BIJELJINA</b>	<b>2,316</b>	<b>1,466</b>	<b>3,782</b>
<b>MUP REPUBLIKE SRPSKE, PU PRIJEDOR</b>			
MUP REPUBLIKE SRPSKE, KOSTAJNICA	20	27	47
MUP REPUBLIKE SRPSKE, KOZARSKA DUBICA	398	245	643
MUP REPUBLIKE SRPSKE, KRUPA NA UNI	13	9	22
MUP REPUBLIKE SRPSKE, NOVI GRAD	413	192	605
MUP REPUBLIKE SRPSKE, OŠTRA LUKA	40	21	61
MUP REPUBLIKE SRPSKE, PRIJEDOR	1,154	654	1,808
<b>UKUPNO ZA MUP REPUBLIKE SRPSKE, PU PRIJEDOR</b>	<b>2,038</b>	<b>1,148</b>	<b>3,186</b>
<b>MUP REPUBLIKE SRPSKE, PU MRKONJIĆ GRAD</b>			
MUP REPUBLIKE SRPSKE, ISTOČNI DRVAR	6	3	9
MUP REPUBLIKE SRPSKE, JEZERO	23	6	29
MUP REPUBLIKE SRPSKE, KUPRES	11	6	17
MUP REPUBLIKE SRPSKE, MRKONJIĆ GRAD	350	162	512
MUP REPUBLIKE SRPSKE, PETROVAC	5	8	13
MUP REPUBLIKE SRPSKE, RIBNIK	31	26	57
MUP REPUBLIKE SRPSKE, ŠIPOVO	216	95	311
<b>UKUPNO ZA MUP REPUBLIKE SRPSKE, PU MRKONJIĆ GRAD</b>	<b>642</b>	<b>306</b>	<b>948</b>
<b>MUP REPUBLIKE SRPSKE, PU ZVORNIK</b>			
MUP REPUBLIKE SRPSKE, BRATUNAC	81	68	149
MUP REPUBLIKE SRPSKE, MILIĆI	48	43	91
MUP REPUBLIKE SRPSKE, OSMACI	43	22	65
MUP REPUBLIKE SRPSKE, SREBRENICA	100	24	124
MUP REPUBLIKE SRPSKE, ŠEKOVIĆI	80	28	108
MUP REPUBLIKE SRPSKE, VLAZENICA	184	78	262
MUP REPUBLIKE SRPSKE, ZVORNIK	949	442	1,391
<b>UKUPNO ZA MUP REPUBLIKE SRPSKE, PU ZVORNIK</b>	<b>1,485</b>	<b>705</b>	<b>2,190</b>

NADLEŽNI ORGAN	LK	VD	UKUPNO PO NADLEŽNOM ORGANU
<b>MUP REPUBLIKE SRPSKE, PU FOČA</b>			
MUP REPUBLIKE SRPSKE, ČAJNIČE	58	18	76
MUP REPUBLIKE SRPSKE, FOČA	231	147	378
MUP REPUBLIKE SRPSKE, KALINOVIK	18	3	21
MUP REPUBLIKE SRPSKE, NOVO GORAŽDE	30	5	35
MUP REPUBLIKE SRPSKE, RUDO	118	38	156
MUP REPUBLIKE SRPSKE, VIŠEGRAD	168	58	226
<b>UKUPNO ZA MUP REPUBLIKE SRPSKE, PU FOČA</b>	<b>623</b>	<b>269</b>	<b>892</b>
<b>MUP RS, PU GRADIŠKA</b>			
MUP REPUBLIKE SRPSKE, GRADIŠKA	731	514	1,245
MUP REPUBLIKE SRPSKE, SRBAC	320	225	545
<b>UKUPNO ZA MUP RS, PU GRADIŠKA</b>	<b>1,051</b>	<b>739</b>	<b>1,790</b>
<b>UKUPNO u BiH</b>	<b>59,148</b>	<b>32,328</b>	<b>91,476</b>



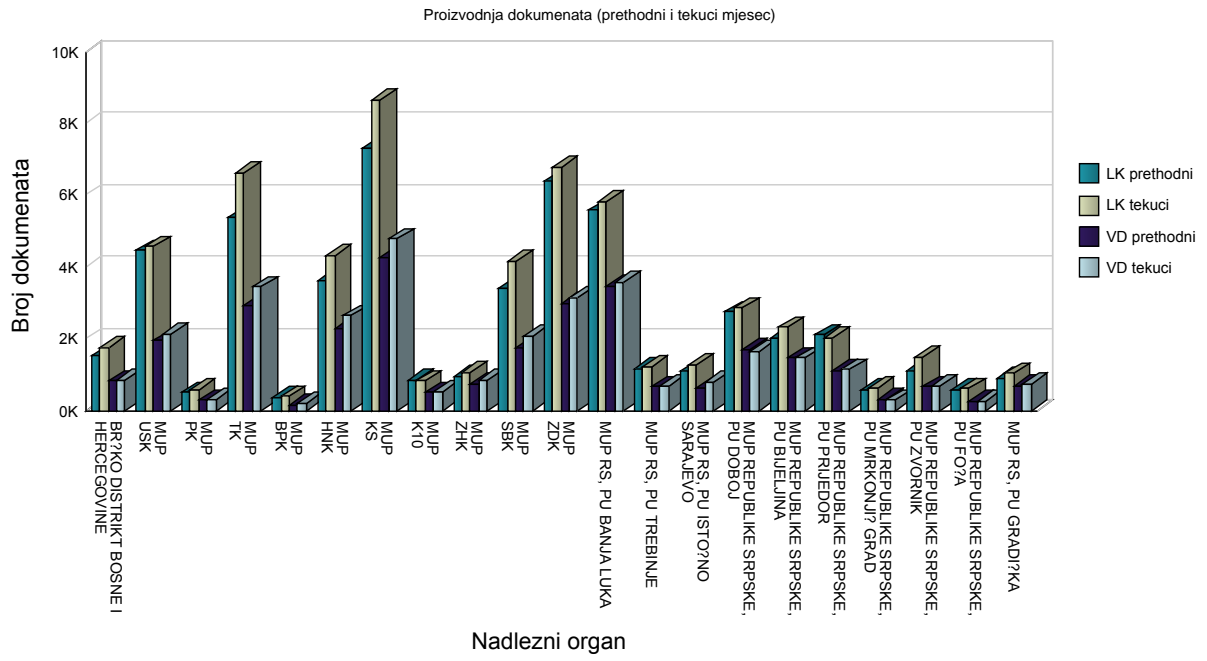
**4. Uporedni podaci o proizvodnji LK/OI i VD za nadležne organe u BiH- za tekući i prethodni mjesec**

NADLEŽNI ORGAN	PRETHODNI MJESEC		TEKUĆI MJESEC	
	LK/OI	VD	LK/OI	VD
BRČKO DISTRIKT BOSNE I HERCEGOVINE				
VLADA BRČKO DISTRIKTA BIH, JAVNI REGISTAR	1,521	839	1,773	865
<b>UKUPNO ZA BRČKO DISTRIKT BOSNE I HERCEGOVINE</b>	<b>1,521</b>	<b>839</b>	<b>1,773</b>	<b>865</b>
MUP USK				
MUP USK, BIHAĆ	907	462	1,034	584
MUP USK, BOSANSKA KRUPA	548	217	546	203
MUP USK, BOSANSKI PETROVAC	61	29	85	61
MUP USK, BUŽIM	326	106	252	106
MUP USK, CAZIN	952	489	937	490
MUP USK, KLJUČ	289	104	325	133
MUP USK, SANSKI MOST	564	229	584	235
MUP USK, VELIKA KLADUŠA	804	323	802	335
<b>UKUPNO ZA MUP USK</b>	<b>4,451</b>	<b>1,959</b>	<b>4,565</b>	<b>2,147</b>
MUP PK				
MUP PK, DOMALJEVAC/ŠAMAC	42	25	48	29
MUP PK, ODŽAK	186	97	258	136
MUP PK, ORAŠJE	280	173	269	149
<b>UKUPNO ZA MUP PK</b>	<b>508</b>	<b>295</b>	<b>575</b>	<b>314</b>
MUP TK				
MUP TK, BANOVIĆI	80	107	105	89
MUP TK, ČELIĆ	76	53	68	38
MUP TK, DOBOJ ISTOK	59	56	52	44
MUP TK, GRAČANICA	746	313	942	492
MUP TK, GRADAČAC	356	250	485	335
MUP TK, KALESIJA	177	103	186	127
MUP TK, KLADANJ	67	46	73	53
MUP TK, LUKAVAC	671	337	830	435
MUP TK, SAPNA	60	34	39	30
MUP TK, SREBRENİK	492	255	585	288
MUP TK, TEOČAK	66	30	90	31
MUP TK, TUZLA	1,934	1,022	2,344	1,122
MUP TK, ŽIVINICE	578	337	831	360
<b>UKUPNO ZA MUP TK</b>	<b>5,362</b>	<b>2,943</b>	<b>6,630</b>	<b>3,444</b>
MUP BPK				
MUP BPK, GORAŽDE	364	176	393	205
<b>UKUPNO ZA MUP BPK</b>	<b>364</b>	<b>176</b>	<b>393</b>	<b>205</b>
MUP HNK				
MUP HNK, ČAPLJINA	414	259	477	271
MUP HNK, ČITLUK	221	188	286	244
MUP HNK, JABLANICA	156	81	269	119
MUP HNK, KONJIC	440	241	626	297
MUP HNK, MOSTAR	2,040	1,306	2,228	1,477
MUP HNK, NEUM	70	68	94	45
MUP HNK, PROZOR/RAMA	66	40	84	55
MUP HNK, STOLAC	216	107	250	128
<b>UKUPNO ZA MUP HNK</b>	<b>3,623</b>	<b>2,290</b>	<b>4,314</b>	<b>2,636</b>
MUP KS				
MUP KS, HADŽIĆI	482	285	603	252
MUP KS, ILIDŽA	1,128	696	1,485	845
MUP KS, ILIJAŠ	307	199	392	215
MUP KS, NOVO SARAJEVO	1,166	686	1,330	782
MUP KS, SARAJEVO CENTAR	1,008	623	1,053	646
MUP KS, SARAJEVO NOVI GRAD	1,967	1,087	2,448	1,264
MUP KS, SARAJEVO STARI GRAD	726	367	759	438
MUP KS, TRNOVO-FBIH	44	20	28	20
MUP KS, VOGOŠĆA	484	300	568	310
<b>UKUPNO ZA MUP KS</b>	<b>7,312</b>	<b>4,263</b>	<b>8,666</b>	<b>4,772</b>
MUP K10				

NADLEŽNI ORGAN	PRETHODNI MJESEC		TEKUĆI MJESEC	
	LK/OI	VD	LK/OI	VD
MUP K10, BOSANSKO GRAHOVO	14	3	11	6
MUP K10, DRVAR	33	15	25	23
MUP K10, GLAMOČ	18	16	11	12
MUP K10, KUPRES	24	18	41	30
MUP K10, LIVNO	429	252	465	284
MUP K10, TOMISLAVGRAD	327	207	280	167
<b>UKUPNO ZA MUP K10</b>	<b>845</b>	<b>511</b>	<b>833</b>	<b>522</b>
MUP ZHK				
MUP ZHK, GRUDE	122	79	134	131
MUP ZHK, LJUBUŠKI	362	264	387	258
MUP ZHK, POSUŠJE	70	96	93	104
MUP ZHK, ŠIROKI BRIJEG	402	311	460	357
<b>UKUPNO ZA MUP ZHK</b>	<b>956</b>	<b>750</b>	<b>1,074</b>	<b>850</b>
MUP SBK				
MUP SBK, BUGOJNO	522	261	652	302
MUP SBK, BUSOVAČA	209	127	288	175
MUP SBK, DOBRETIĆI	13	1	16	4
MUP SBK, DONJI VAKUF	192	93	235	74
MUP SBK, FOJNICA	88	57	135	70
MUP SBK, GORNJI VAKUF-USKOPLJE	215	114	309	157
MUP SBK, JAJCE	361	156	371	174
MUP SBK, KISELJAK	321	179	374	224
MUP SBK, KREŠEVO	72	52	105	66
MUP SBK, NOVI TRAVNIK	335	156	371	157
MUP SBK, TRAVNIK	754	372	903	441
MUP SBK, VITEZ	347	204	406	230
<b>UKUPNO ZA MUP SBK</b>	<b>3,429</b>	<b>1,772</b>	<b>4,165</b>	<b>2,074</b>
MUP ZDK				
MUP ZDK, BREZA	211	98	260	95
MUP ZDK, DOBOJ JUG	27	24	39	35
MUP ZDK, KAKANJ	627	324	739	344
MUP ZDK, MAGLAJ	366	176	306	164
MUP ZDK, OLOVO	152	69	151	74
MUP ZDK, TEŠANJ	765	428	787	472
MUP ZDK, USORA	107	51	118	61
MUP ZDK, VAREŠ	122	51	160	57
MUP ZDK, VISOKO	589	372	684	371
MUP ZDK, ZAVIDOVIĆI	778	285	719	291
MUP ZDK, ZENICA	2,275	950	2,431	964
MUP ZDK, ŽEPČE	359	165	405	222
<b>UKUPNO ZA MUP ZDK</b>	<b>6,378</b>	<b>2,993</b>	<b>6,799</b>	<b>3,150</b>
MUP RS, PU BANJA LUKA				
MUP REPUBLIKE SRPSKE, BANJA LUKA	3,739	2,352	3,834	2,454
MUP REPUBLIKE SRPSKE, ČELINAC	307	164	360	149
MUP REPUBLIKE SRPSKE, KNEŽEVO	132	67	171	68
MUP REPUBLIKE SRPSKE, KOTOR VAROŠ	310	140	328	140
MUP REPUBLIKE SRPSKE, LAKTAŠI	402	326	424	320
MUP REPUBLIKE SRPSKE, PRNJAVOR	692	434	705	435
<b>UKUPNO ZA MUP RS, PU BANJA LUKA</b>	<b>5,582</b>	<b>3,483</b>	<b>5,822</b>	<b>3,566</b>
MUP RS, PU TREBINJE				
MUP REPUBLIKE SRPSKE, BERKOVIĆI	8	13	14	8
MUP REPUBLIKE SRPSKE, BILEĆA	151	89	156	89
MUP REPUBLIKE SRPSKE, GACKO	77	53	128	63
MUP REPUBLIKE SRPSKE, LJUBINJE	73	28	90	23
MUP REPUBLIKE SRPSKE, NEVESINJE	184	90	199	91
MUP REPUBLIKE SRPSKE, TREBINJE	696	392	645	413
<b>UKUPNO ZA MUP RS, PU TREBINJE</b>	<b>1,189</b>	<b>665</b>	<b>1,232</b>	<b>687</b>
MUP RS, PU ISTOČNO SARAJEVO				
MUP REPUBLIKE SRPSKE, HAN PIJESAK	17	18	25	19
MUP REPUBLIKE SRPSKE, ISTOČNI STARI GRAD	8	7	11	8
MUP REPUBLIKE SRPSKE, ISTOČNO NOVO SARAJEVO	404	253	437	286
MUP REPUBLIKE SRPSKE, ISTOČNO SARAJEVO	349	218	441	254

NADLEŽNI ORGAN	PRETHODNI MJESEC		TEKUĆI MJESEC	
	LK/OI	VD	LK/OI	VD
MUP REPUBLIKE SRPSKE, ROGATICA	153	71	189	79
MUP REPUBLIKE SRPSKE, SOKOLAC	172	85	180	135
MUP REPUBLIKE SRPSKE, TRNOVO	5	5	12	12
<b>UKUPNO ZA MUP RS, PU ISTOČNO SARAJEVO</b>	<b>1,108</b>	<b>657</b>	<b>1,295</b>	<b>793</b>
MUP REPUBLIKE SRPSKE, PU DOBOJ				
MUP REPUBLIKE SRPSKE, BROD	259	163	278	156
MUP REPUBLIKE SRPSKE, DERVENTA	398	272	457	290
MUP REPUBLIKE SRPSKE, DOBOJ	848	588	798	531
MUP REPUBLIKE SRPSKE, MODRIČA	463	238	512	291
MUP REPUBLIKE SRPSKE, PETROVO	69	35	87	53
MUP REPUBLIKE SRPSKE, STANARI	19	29	18	20
MUP REPUBLIKE SRPSKE, TESLIČ	664	372	661	316
MUP REPUBLIKE SRPSKE, VUKOSAVLJE	42	15	46	13
<b>UKUPNO ZA MUP REPUBLIKE SRPSKE, PU DOBOJ</b>	<b>2,762</b>	<b>1,712</b>	<b>2,857</b>	<b>1,670</b>
MUP REPUBLIKE SRPSKE, PU BIJELJINA				
MUP REPUBLIKE SRPSKE, BIJELJINA	1,588	1,136	1,734	1,092
MUP REPUBLIKE SRPSKE, LOPARE	92	77	133	85
MUP REPUBLIKE SRPSKE, PELAGIĆEVO	39	23	37	19
MUP REPUBLIKE SRPSKE, ŠAMAC	93	95	122	104
MUP REPUBLIKE SRPSKE, UGLJEVIK	227	147	290	166
<b>UKUPNO ZA MUP REPUBLIKE SRPSKE, PU BIJELJINA</b>	<b>2,039</b>	<b>1,478</b>	<b>2,316</b>	<b>1,466</b>
MUP REPUBLIKE SRPSKE, PU PRIJEDOR				
MUP REPUBLIKE SRPSKE, KOSTAJNICA	20	31	20	27
MUP REPUBLIKE SRPSKE, KOZARSKA DUBICA	396	238	398	245
MUP REPUBLIKE SRPSKE, KRUPA NA UNI	12	17	13	9
MUP REPUBLIKE SRPSKE, NOVI GRAD	457	197	413	192
MUP REPUBLIKE SRPSKE, OŠTRA LUKA	37	26	40	21
MUP REPUBLIKE SRPSKE, PRIJEDOR	1,199	609	1,154	654
<b>UKUPNO ZA MUP REPUBLIKE SRPSKE, PU PRIJEDOR</b>	<b>2,121</b>	<b>1,118</b>	<b>2,038</b>	<b>1,148</b>
MUP REPUBLIKE SRPSKE, PU MRKONJIĆ GRAD				
MUP REPUBLIKE SRPSKE, ISTOČNI DRVAR	5	2	6	3
MUP REPUBLIKE SRPSKE, JEZERO	21	13	23	6
MUP REPUBLIKE SRPSKE, KUPRES	2	0	11	6
MUP REPUBLIKE SRPSKE, MRKONJIĆ GRAD	339	177	350	162
MUP REPUBLIKE SRPSKE, PETROVAC	10	10	5	8
MUP REPUBLIKE SRPSKE, RIBNIK	27	28	31	26
MUP REPUBLIKE SRPSKE, ŠIPOVO	191	86	216	95
<b>UKUPNO ZA MUP REPUBLIKE SRPSKE, PU MRKONJIĆ GRAD</b>	<b>595</b>	<b>316</b>	<b>642</b>	<b>306</b>
MUP REPUBLIKE SRPSKE, PU ZVORNIK				
MUP REPUBLIKE SRPSKE, BRATUNAC	106	63	81	68
MUP REPUBLIKE SRPSKE, MILIĆI	41	48	48	43
MUP REPUBLIKE SRPSKE, OSMACI	27	18	43	22
MUP REPUBLIKE SRPSKE, SREBRENICA	66	30	100	24
MUP REPUBLIKE SRPSKE, ŠEKOVIĆI	52	23	80	28
MUP REPUBLIKE SRPSKE, VLAŠENICA	137	58	184	78
MUP REPUBLIKE SRPSKE, ZVORNIK	703	427	949	442
<b>UKUPNO ZA MUP REPUBLIKE SRPSKE, PU ZVORNIK</b>	<b>1,132</b>	<b>667</b>	<b>1,485</b>	<b>705</b>
MUP REPUBLIKE SRPSKE, PU FOČA				
MUP REPUBLIKE SRPSKE, ČAJNIČE	53	22	58	18
MUP REPUBLIKE SRPSKE, FOČA	239	121	231	147
MUP REPUBLIKE SRPSKE, KALINOVIK	14	11	18	3
MUP REPUBLIKE SRPSKE, NOVO GORAŽDE	21	7	30	5
MUP REPUBLIKE SRPSKE, RUDO	92	21	118	38
MUP REPUBLIKE SRPSKE, VIŠEGRAD	165	85	168	58
<b>UKUPNO ZA MUP REPUBLIKE SRPSKE, PU FOČA</b>	<b>584</b>	<b>267</b>	<b>623</b>	<b>269</b>
MUP RS, PU GRADIŠKA				
MUP REPUBLIKE SRPSKE, GRADIŠKA	687	506	731	514
MUP REPUBLIKE SRPSKE, SRBAC	237	195	320	225
<b>UKUPNO ZA MUP RS, PU GRADIŠKA</b>	<b>924</b>	<b>701</b>	<b>1,051</b>	<b>739</b>
<b>UKUPNO za sve nadležne organe u BiH</b>	<b>52,785</b>	<b>29,855</b>	<b>59,148</b>	<b>32,328</b>



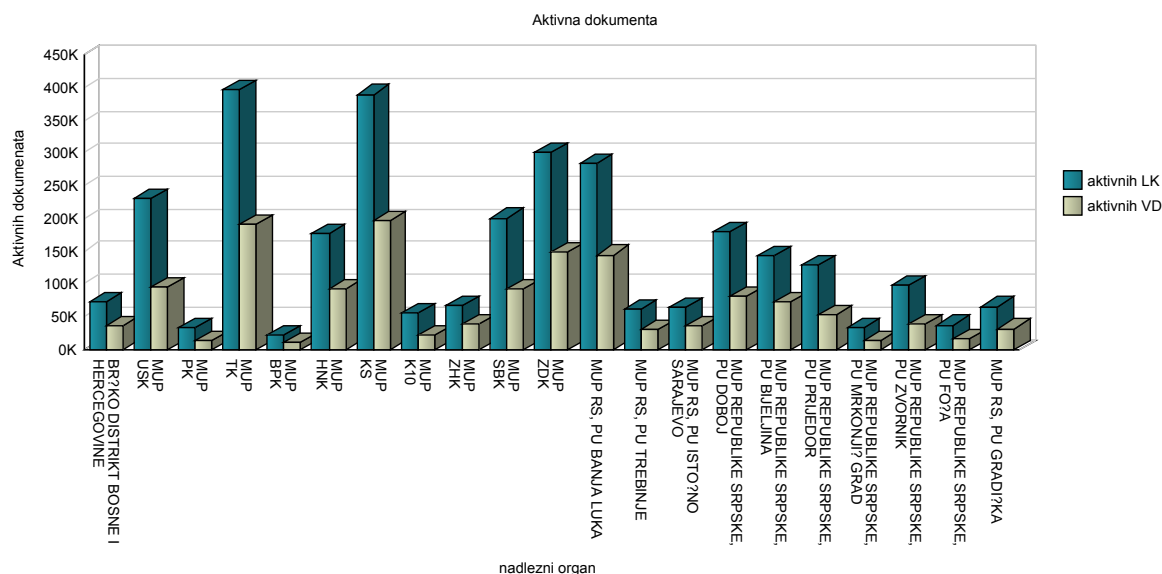


## 5. Podaci o ukupnom broju aktivnih LK/OI i VD za nadležne organe u BiH

NADLEŽNI ORGAN	LK/OI	VD
BRČKO DISTRIKT BOSNE I HERCEGOVINE		
VLADA BRČKO DISTRIKTA BIH, JAVNI REGISTAR	73,629	35,286
<b>UKUPNO ZA BRČKO DISTRIKT BOSNE I HERCEGOVINE</b>	<b>73,629</b>	<b>35,286</b>
MUP USK		
MUP USK, BIHAĆ	51,616	24,184
MUP USK, BOSANSKA KRUPA	23,704	9,612
MUP USK, BOSANSKI PETROVAC	5,564	2,143
MUP USK, BUŽIM	14,264	6,836
MUP USK, CAZIN	50,360	22,464
MUP USK, KLJUČ	14,319	4,223
MUP USK, SANSKI MOST	31,321	9,644
MUP USK, VELIKA KLADUŠA	39,429	16,527
<b>UKUPNO ZA MUP USK</b>	<b>230,577</b>	<b>95,633</b>
MUP PK		
MUP PK, DOMALJEVAC/ŠAMAC	3,694	1,180
MUP PK, ODŽAK	14,941	4,770
MUP PK, ORAŠJE	15,393	6,965
<b>UKUPNO ZA MUP PK</b>	<b>34,028</b>	<b>12,915</b>
MUP TK		
MUP TK, BANOVIĆI	19,623	10,622
MUP TK, ČELIĆ	9,317	3,563
MUP TK, DOBOJ ISTOK	9,554	5,017
MUP TK, GRAČANICA	39,737	20,732
MUP TK, GRADAČAC	34,168	17,471
MUP TK, KALESIJA	31,306	13,231
MUP TK, KLADANJ	10,481	4,666
MUP TK, LUKAVAC	38,971	19,150
MUP TK, SAPNA	9,118	3,017
MUP TK, SREBRENİK	36,405	16,897
MUP TK, TEOČAK	6,108	2,145
MUP TK, TUZLA	101,072	49,523
MUP TK, ŽIVINICE	52,032	25,824
<b>UKUPNO ZA MUP TK</b>	<b>397,892</b>	<b>191,858</b>
MUP BPK		
MUP BPK, GORAŽDE	20,839	9,820
<b>UKUPNO ZA MUP BPK</b>	<b>20,839</b>	<b>9,820</b>
MUP HNK		
MUP HNK, ČAPLJINA	19,479	9,866
MUP HNK, ČITLUK	13,133	8,690
MUP HNK, JABLANICA	8,176	4,161
MUP HNK, KONJIC	20,000	9,533
MUP HNK, MOSTAR	90,573	49,478
MUP HNK, NEUM	4,563	1,674
MUP HNK, PROZOR/RAMA	10,241	4,244
MUP HNK, STOLAC	9,997	4,573
<b>UKUPNO ZA MUP HNK</b>	<b>176,162</b>	<b>92,219</b>
MUP KS		
MUP KS, HADŽIĆI	21,493	11,345
MUP KS, ILIDŽA	62,659	31,151
MUP KS, ILIJAŠ	20,214	9,859
MUP KS, NOVO SARAJEVO	61,150	31,404
MUP KS, SARAJEVO CENTAR	53,355	27,549
MUP KS, SARAJEVO NOVI GRAD	108,123	54,559
MUP KS, SARAJEVO STARI GRAD	33,210	16,068
MUP KS, TRNOVO-FBIH	2,656	1,284
MUP KS, VOGOŠĆA	26,652	13,680
<b>UKUPNO ZA MUP KS</b>	<b>389,512</b>	<b>196,899</b>

NADLEŽNI ORGAN	LK/OI	VD
MUP K10		
MUP K10, BOSANSKO GRAHOVO	2,275	385
MUP K10, DRVAR	5,192	1,787
MUP K10, GLAMOČ	3,420	1,033
MUP K10, KUPRES	3,268	1,256
MUP K10, LIVNO	23,012	9,741
MUP K10, TOMISLAVGRAD	17,988	7,485
<b>UKUPNO ZA MUP K10</b>	<b>55,155</b>	<b>21,687</b>
MUP ZHK		
MUP ZHK, GRUDE	12,267	6,443
MUP ZHK, LJUBUŠKI	19,973	10,502
MUP ZHK, POSUŠJE	13,424	7,687
MUP ZHK, ŠIROKI BRIJEG	22,108	14,500
<b>UKUPNO ZA MUP ZHK</b>	<b>67,772</b>	<b>39,132</b>
MUP SBK		
MUP SBK, BUGOJNO	26,874	11,795
MUP SBK, BUSOVAČA	12,825	6,482
MUP SBK, DOBRETIĆI	1,400	111
MUP SBK, DONJI VAKUF	11,507	5,113
MUP SBK, FOJNICA	9,638	4,901
MUP SBK, GORNJI VAKUF-USKOPLJE	15,344	6,429
MUP SBK, JAJCE	21,469	7,870
MUP SBK, KISELJAK	15,862	8,412
MUP SBK, KREŠEVO	4,015	2,148
MUP SBK, NOVI TRAVNIK	18,765	8,924
MUP SBK, TRAVNIK	42,460	19,303
MUP SBK, VITEZ	20,838	10,735
<b>UKUPNO ZA MUP SBK</b>	<b>200,997</b>	<b>92,223</b>
MUP ZDK		
MUP ZDK, BREZA	10,430	5,546
MUP ZDK, DOBOJ JUG	4,154	2,357
MUP ZDK, KAKANJ	31,164	15,684
MUP ZDK, MAGLAJ	18,493	8,598
MUP ZDK, OLOVO	7,803	3,480
MUP ZDK, TEŠANJ	38,182	21,208
MUP ZDK, USORA	5,033	1,745
MUP ZDK, VAREŠ	7,195	2,711
MUP ZDK, VISOKO	31,997	17,852
MUP ZDK, ZAVIDOVIĆI	31,207	14,694
MUP ZDK, ZENICA	92,310	44,086
MUP ZDK, ŽEPČE	23,020	10,338
<b>UKUPNO ZA MUP ZDK</b>	<b>300,988</b>	<b>148,299</b>
MUP RS, PU BANJA LUKA		
MUP REPUBLIKE SRPSKE, BANJA LUKA	175,088	93,330
MUP REPUBLIKE SRPSKE, ČELINAC	14,408	6,939
MUP REPUBLIKE SRPSKE, KNEŽEVO	8,069	3,098
MUP REPUBLIKE SRPSKE, KOTOR VAROŠ	18,120	7,071
MUP REPUBLIKE SRPSKE, LAKTAŠI	31,463	17,283
MUP REPUBLIKE SRPSKE, PRNJAVOR	35,859	16,640
<b>UKUPNO ZA MUP RS, PU BANJA LUKA</b>	<b>283,007</b>	<b>144,361</b>
MUP RS, PU TREBINJE		
MUP REPUBLIKE SRPSKE, BERKOVIĆI	1,485	669
MUP REPUBLIKE SRPSKE, BILEČA	9,205	4,486
MUP REPUBLIKE SRPSKE, GACKO	7,343	3,658
MUP REPUBLIKE SRPSKE, LJUBINJE	2,825	1,390
MUP REPUBLIKE SRPSKE, NEVESINJE	10,550	5,152
MUP REPUBLIKE SRPSKE, TREBINJE	29,065	14,515
<b>UKUPNO ZA MUP RS, PU TREBINJE</b>	<b>60,473</b>	<b>29,870</b>
MUP RS, PU ISTOČNO SARAJEVO		
MUP REPUBLIKE SRPSKE, HAN PIJESAK	2,913	1,362
MUP REPUBLIKE SRPSKE, ISTOČNI STARI GRAD	1,026	537
MUP REPUBLIKE SRPSKE, ISTOČNO NOVO SARAJEVO	23,920	13,559
MUP REPUBLIKE SRPSKE, ISTOČNO SARAJEVO	18,444	10,255

NADLEŽNI ORGAN	LK/OI	VD
MUP REPUBLIKE SRPSKE, ROGATICA	8,132	3,866
MUP REPUBLIKE SRPSKE, SOKOLAC	9,676	5,149
MUP REPUBLIKE SRPSKE, TRNOVO	1,152	502
<b>UKUPNO ZA MUP RS, PU ISTOČNO SARAJEVO</b>	<b>65,263</b>	<b>35,230</b>
MUP REPUBLIKE SRPSKE, PU DOBOJ		
MUP REPUBLIKE SRPSKE, BROD	14,148	6,444
MUP REPUBLIKE SRPSKE, DERVENTA	27,291	12,188
MUP REPUBLIKE SRPSKE, DOBOJ	57,032	27,387
MUP REPUBLIKE SRPSKE, MODRIČA	24,864	11,039
MUP REPUBLIKE SRPSKE, PETROVO	5,790	2,770
MUP REPUBLIKE SRPSKE, STANARI	6,977	2,922
MUP REPUBLIKE SRPSKE, TESLIČ	39,298	17,414
MUP REPUBLIKE SRPSKE, VUKOSAVLJE	3,906	1,329
<b>UKUPNO ZA MUP REPUBLIKE SRPSKE, PU DOBOJ</b>	<b>179,306</b>	<b>81,493</b>
MUP REPUBLIKE SRPSKE, PU BIJELJINA		
MUP REPUBLIKE SRPSKE, BIJELJINA	99,686	52,134
MUP REPUBLIKE SRPSKE, LOPARE	11,085	4,655
MUP REPUBLIKE SRPSKE, PELAGIĆEVO	5,461	1,949
MUP REPUBLIKE SRPSKE, ŠAMAC	13,884	6,336
MUP REPUBLIKE SRPSKE, UGLJEVIK	12,958	6,743
<b>UKUPNO ZA MUP REPUBLIKE SRPSKE, PU BIJELJINA</b>	<b>143,074</b>	<b>71,817</b>
MUP REPUBLIKE SRPSKE, PU PRIJEDOR		
MUP REPUBLIKE SRPSKE, KOSTAJNICA	4,460	1,919
MUP REPUBLIKE SRPSKE, KOZARSKA DUBICA	20,341	9,111
MUP REPUBLIKE SRPSKE, KRUPA NA UNI	1,495	562
MUP REPUBLIKE SRPSKE, NOVI GRAD	22,935	9,880
MUP REPUBLIKE SRPSKE, OŠTRA LUKA	3,396	1,262
MUP REPUBLIKE SRPSKE, PRIJEDOR	75,706	31,291
<b>UKUPNO ZA MUP REPUBLIKE SRPSKE, PU PRIJEDOR</b>	<b>128,333</b>	<b>54,025</b>
MUP REPUBLIKE SRPSKE, PU MRKONJIĆ GRAD		
MUP REPUBLIKE SRPSKE, ISTOČNI DRVAR	186	96
MUP REPUBLIKE SRPSKE, JEZERO	987	362
MUP REPUBLIKE SRPSKE, KUPRES	282	62
MUP REPUBLIKE SRPSKE, MRKONJIĆ GRAD	15,344	6,681
MUP REPUBLIKE SRPSKE, PETROVAC	1,130	526
MUP REPUBLIKE SRPSKE, RIBNIK	5,359	2,107
MUP REPUBLIKE SRPSKE, ŠIPOVO	9,255	3,895
<b>UKUPNO ZA MUP REPUBLIKE SRPSKE, PU MRKONJIĆ GRAD</b>	<b>32,543</b>	<b>13,729</b>
MUP REPUBLIKE SRPSKE, PU ZVORNIK		
MUP REPUBLIKE SRPSKE, BRATUNAC	15,961	6,471
MUP REPUBLIKE SRPSKE, MILIĆI	7,367	3,283
MUP REPUBLIKE SRPSKE, OSMACI	3,054	1,323
MUP REPUBLIKE SRPSKE, SREBRENICA	10,746	2,773
MUP REPUBLIKE SRPSKE, ŠEKOVIĆI	6,545	2,329
MUP REPUBLIKE SRPSKE, VLAŠENICA	8,436	3,629
MUP REPUBLIKE SRPSKE, ZVORNIK	46,386	20,130
<b>UKUPNO ZA MUP REPUBLIKE SRPSKE, PU ZVORNIK</b>	<b>98,495</b>	<b>39,938</b>
MUP REPUBLIKE SRPSKE, PU FOČA		
MUP REPUBLIKE SRPSKE, ČAJNIČE	3,389	1,410
MUP REPUBLIKE SRPSKE, FOČA	14,894	7,079
MUP REPUBLIKE SRPSKE, KALINOVIK	1,630	675
MUP REPUBLIKE SRPSKE, NOVO GORAŽDE	1,362	463
MUP REPUBLIKE SRPSKE, RUDO	6,732	1,790
MUP REPUBLIKE SRPSKE, VIŠEGRAD	9,217	3,807
<b>UKUPNO ZA MUP REPUBLIKE SRPSKE, PU FOČA</b>	<b>37,224</b>	<b>15,224</b>
MUP RS, PU GRADIŠKA		
MUP REPUBLIKE SRPSKE, GRADIŠKA	49,870	23,329
MUP REPUBLIKE SRPSKE, SRBAC	15,889	8,521
<b>UKUPNO ZA MUP RS, PU GRADIŠKA</b>	<b>65,759</b>	<b>31,850</b>
<b>UKUPNO za sve nadležne organe u BiH</b>	<b>3,041,028</b>	<b>1,453,508</b>



## 5.1 Pregled aktivnih prebivališta građana za nadležne organe u BiH

NADLEŽNI ORGAN	AKTIVNA PREBIVALIŠTA
<b>MUP REPUBLIKE SRPSKE</b>	
MUP REPUBLIKE SRPSKE, PU BIJELJINA	1
MUP REPUBLIKE SRPSKE, PU FOČA	1
MUP REPUBLIKE SRPSKE, PU ZVORNIK	1
<b>UKUPNO ZA MUP REPUBLIKE SRPSKE</b>	<b>3</b>
<b>BRČKO DISTRIKT BOSNE I HERCEGOVINE</b>	
VLADA BRČKO DISTRIKTA BIH, JAVNI REGISTAR	102,755
<b>UKUPNO ZA BRČKO DISTRIKT BOSNE I HERCEGOVINE</b>	<b>102,755</b>
<b>MUP USK</b>	
MUP USK, BIHAĆ	69,270
MUP USK, BOSANSKA KRUPA	31,683
MUP USK, BOSANSKI PETROVAC	6,952
MUP USK, BUŽIM	20,289
MUP USK, CAZIN	70,056
MUP USK, KLJUČ	19,262
MUP USK, SANSKI MOST	41,852
MUP USK, VELIKA KLADUŠA	56,007
<b>UKUPNO ZA MUP USK</b>	<b>315,371</b>
<b>MUP PK</b>	
MUP PK, DOMALJEVAC/ŠAMAC	4,956
MUP PK, ODŽAK	19,288
MUP PK, ORAŠJE	20,271
<b>UKUPNO ZA MUP PK</b>	<b>44,515</b>
<b>MUP TK</b>	
MUP TK, BANOVIĆI	24,730
MUP TK, DOBOJ ISTOK	11,966
MUP TK, GRADAČAC	43,962
MUP TK, GRAČANICA	51,101
MUP TK, KALESIJA	41,856
MUP TK, KLADANJ	13,453
MUP TK, LUKAVAC	49,110
MUP TK, SAPNA	12,199
MUP TK, SREBRENİK	47,507

NADLEŽNI ORGAN	AKTIVNA PREBIVALIŠTA
MUP TK, TEOČAK	8,073
MUP TK, TUZLA	130,532
MUP TK, ČELIĆ	11,963
MUP TK, ŽIVINICE	68,131
<b>UKUPNO ZA MUP TK</b>	<b>514,583</b>
<b>MUP BPK</b>	
MUP BPK, GORAŽDE	26,588
<b>UKUPNO ZA MUP BPK</b>	<b>26,588</b>
<b>MUP HNK</b>	
MUP HNK, JABLANICA	10,296
MUP HNK, KONJIC	25,273
MUP HNK, MOSTAR	119,619
MUP HNK, NEUM	6,148
MUP HNK, PROZOR/RAMA	13,642
MUP HNK, STOLAC	12,893
MUP HNK, ČAPLJINA	25,869
MUP HNK, ČITLUK	17,531
<b>UKUPNO ZA MUP HNK</b>	<b>231,271</b>
<b>MUP KS</b>	
MUP KS, HADŽIĆI	28,022
MUP KS, ILIDŽA	83,665
MUP KS, ILIJAŠ	26,746
MUP KS, NOVO SARAJEVO	79,920
MUP KS, SARAJEVO CENTAR	70,642
MUP KS, SARAJEVO NOVI GRAD	142,252
MUP KS, SARAJEVO STARI GRAD	42,566
MUP KS, TRNOVO-FBIH	3,064
MUP KS, VOGOŠĆA	35,219
<b>UKUPNO ZA MUP KS</b>	<b>512,096</b>
<b>MUP K10</b>	
MUP K10, BOSANSKO GRAHOVO	2,943
MUP K10, DRVAR	6,675
MUP K10, GLAMOČ	4,384
MUP K10, KUPRES	4,268
MUP K10, LIVNO	30,887
MUP K10, TOMISLAVGRAD	24,158
<b>UKUPNO ZA MUP K10</b>	<b>73,315</b>
<b>MUP ZHK</b>	
MUP ZHK, GRUDE	16,568
MUP ZHK, LJUBUŠKI	27,294
MUP ZHK, POSUŠJE	18,652
MUP ZHK, ŠIROKI BRIJEG	29,710
<b>UKUPNO ZA MUP ZHK</b>	<b>92,224</b>
<b>MUP SBK</b>	
MUP SBK, BUGOJNO	35,122
MUP SBK, BUSOVAČA	16,881
MUP SBK, DOBRETIĆI	2,219
MUP SBK, DONJI VAKUF	15,028
MUP SBK, FOJNICA	12,127
MUP SBK, GORNJI VAKUF-USKOPLJE	19,889
MUP SBK, JAJCE	29,250
MUP SBK, KISELJAK	20,873
MUP SBK, KREŠEVO	5,057
MUP SBK, NOVI TRAVNIK	24,632
MUP SBK, TRAVNIK	57,580
MUP SBK, VITEZ	27,324
<b>UKUPNO ZA MUP SBK</b>	<b>265,982</b>
<b>MUP ZDK</b>	
MUP ZDK, BREZA	12,874
MUP ZDK, DOBOJ JUG	5,364
MUP ZDK, KAKANJ	40,868
MUP ZDK, MAGLAJ	24,029
MUP ZDK, OLOVO	9,575

NADLEŽNI ORGAN	AKTIVNA PREBIVALIŠTA
MUP ZDK, TEŠANJ	50,172
MUP ZDK, USORA	6,595
MUP ZDK, VAREŠ	8,857
MUP ZDK, VISOKO	41,298
MUP ZDK, ZAVIDOVIĆI	41,591
MUP ZDK, ZENICA	121,499
MUP ZDK, ŽEPČE	30,576
<b>UKUPNO ZA MUP ZDK</b>	<b>393,298</b>
<b>MUP RS, PU BANJA LUKA</b>	
MUP REPUBLIKE SRPSKE, BANJA LUKA	230,089
MUP REPUBLIKE SRPSKE, KNEŽEVO	10,305
MUP REPUBLIKE SRPSKE, KOTOR VAROŠ	24,973
MUP REPUBLIKE SRPSKE, LAKTAŠI	39,943
MUP REPUBLIKE SRPSKE, PRNJAVOR	46,255
MUP REPUBLIKE SRPSKE, ČELINAC	18,745
<b>UKUPNO ZA MUP RS, PU BANJA LUKA</b>	<b>370,310</b>
<b>MUP RS, PU TREBINJE</b>	
MUP REPUBLIKE SRPSKE, BERKOVIĆI	1,843
MUP REPUBLIKE SRPSKE, BILEČA	11,713
MUP REPUBLIKE SRPSKE, GACKO	9,326
MUP REPUBLIKE SRPSKE, LJUBINJE	3,611
MUP REPUBLIKE SRPSKE, NEVESINJE	13,496
MUP REPUBLIKE SRPSKE, TREBINJE	37,484
<b>UKUPNO ZA MUP RS, PU TREBINJE</b>	<b>77,473</b>
<b>MUP RS, PU ISTOČNO SARAJEVO</b>	
MUP REPUBLIKE SRPSKE, HAN PIJESAK	3,552
MUP REPUBLIKE SRPSKE, ISTOČNI STARI GRAD	1,232
MUP REPUBLIKE SRPSKE, ISTOČNO NOVO SARAJEVO	30,247
MUP REPUBLIKE SRPSKE, ISTOČNO SARAJEVO	23,438
MUP REPUBLIKE SRPSKE, ROGATICA	10,437
MUP REPUBLIKE SRPSKE, SOKOLAC	12,211
MUP REPUBLIKE SRPSKE, TRNOVO	1,390
<b>UKUPNO ZA MUP RS, PU ISTOČNO SARAJEVO</b>	<b>82,507</b>
<b>MUP REPUBLIKE SRPSKE, PU DOBOJ</b>	
MUP REPUBLIKE SRPSKE, BROD	19,011
MUP REPUBLIKE SRPSKE, DERVENTA	35,625
MUP REPUBLIKE SRPSKE, DOBOJ	73,732
MUP REPUBLIKE SRPSKE, MODRIČA	32,192
MUP REPUBLIKE SRPSKE, PETROVO	7,186
MUP REPUBLIKE SRPSKE, STANARI	8,185
MUP REPUBLIKE SRPSKE, TESLIĆ	51,307
MUP REPUBLIKE SRPSKE, VUKOSAVLJE	5,264
<b>UKUPNO ZA MUP REPUBLIKE SRPSKE, PU DOBOJ</b>	<b>232,502</b>
<b>MUP REPUBLIKE SRPSKE, PU BIJELJINA</b>	
MUP REPUBLIKE SRPSKE, BIJELJINA	130,122
MUP REPUBLIKE SRPSKE, LOPARE	13,814
MUP REPUBLIKE SRPSKE, PELAGIĆEVO	6,832
MUP REPUBLIKE SRPSKE, UGLJEVIK	16,347
MUP REPUBLIKE SRPSKE, ŠAMAC	17,392
<b>UKUPNO ZA MUP REPUBLIKE SRPSKE, PU BIJELJINA</b>	<b>184,507</b>
<b>MUP REPUBLIKE SRPSKE, PU PRIJEDOR</b>	
MUP REPUBLIKE SRPSKE, KOSTAJNICA	5,650
MUP REPUBLIKE SRPSKE, KOZARSKA DUBICA	25,975
MUP REPUBLIKE SRPSKE, KRUPA NA UNI	1,832
MUP REPUBLIKE SRPSKE, NOVI GRAD	29,634
MUP REPUBLIKE SRPSKE, OŠTRA LUKA	4,546
MUP REPUBLIKE SRPSKE, PRIJEDOR	98,435
<b>UKUPNO ZA MUP REPUBLIKE SRPSKE, PU PRIJEDOR</b>	<b>166,072</b>
<b>MUP REPUBLIKE SRPSKE, PU MRKONJIĆ GRAD</b>	
MUP REPUBLIKE SRPSKE, ISTOČNI DRVAR	205
MUP REPUBLIKE SRPSKE, JEZERO	1,306
MUP REPUBLIKE SRPSKE, KUPRES	348
MUP REPUBLIKE SRPSKE, MRKONJIĆ GRAD	20,228

<b>NADLEŽNI ORGAN</b>	<b>AKTIVNA PREBIVALIŠTA</b>
MUP REPUBLIKE SRPSKE, PETROVAC	1,368
MUP REPUBLIKE SRPSKE, RIBNIK	6,847
MUP REPUBLIKE SRPSKE, ŠIPOVO	12,020
<b>UKUPNO ZA MUP REPUBLIKE SRPSKE, PU MRKONJIĆ GRAD</b>	<b>42,322</b>
<b>MUP REPUBLIKE SRPSKE, PU ZVORNIK</b>	
MUP REPUBLIKE SRPSKE, BRATUNAC	20,703
MUP REPUBLIKE SRPSKE, MILIĆI	9,613
MUP REPUBLIKE SRPSKE, OSMACI	3,101
MUP REPUBLIKE SRPSKE, SREBRENICA	13,851
MUP REPUBLIKE SRPSKE, VLAŠENICA	11,112
MUP REPUBLIKE SRPSKE, ZVORNIK	62,885
MUP REPUBLIKE SRPSKE, ŠEKOVIĆI	8,190
<b>UKUPNO ZA MUP REPUBLIKE SRPSKE, PU ZVORNIK</b>	<b>129,455</b>
<b>MUP REPUBLIKE SRPSKE, PU FOČA</b>	
MUP REPUBLIKE SRPSKE, FOČA	18,928
MUP REPUBLIKE SRPSKE, KALINOVIK	1,883
MUP REPUBLIKE SRPSKE, NOVO GORAŽDE	1,738
MUP REPUBLIKE SRPSKE, RUDO	9,021
MUP REPUBLIKE SRPSKE, VIŠEGRAD	11,569
MUP REPUBLIKE SRPSKE, ČAJNIČE	4,428
<b>UKUPNO ZA MUP REPUBLIKE SRPSKE, PU FOČA</b>	<b>47,567</b>
<b>MUP RS, PU GRADIŠKA</b>	
MUP REPUBLIKE SRPSKE, GRADIŠKA	63,781
MUP REPUBLIKE SRPSKE, SRBAC	20,378
<b>UKUPNO ZA MUP RS, PU GRADIŠKA</b>	<b>84,159</b>
<b>UKUPNO za sve nadležne organe u BiH</b>	<b>3,988,875</b>



**6. Podaci o broju proizvedenih LK/OI-S za strane državljane za nadležene organe u BiH-  
za tekući mjesec**

NADLEŽNI ORGAN	LK/OI	VD
<b>BRČKO DISTRIKT BOSNE I HERCEGOVINE</b>		
VLADA BRČKO DISTRIKTA BIH, JAVNI REGISTAR	3	3
<b>UKUPNO ZA BRČKO DISTRIKT BOSNE I HERCEGOVINE</b>	<b>3</b>	<b>3</b>
<b>MUP USK</b>		
MUP USK, SANSKI MOST	1	1
MUP USK, VELIKA KLADUŠA	1	1
<b>UKUPNO ZA MUP USK</b>	<b>2</b>	<b>2</b>
<b>MUP TK</b>		
MUP TK, GRAČANICA	0	1
MUP TK, TUZLA	3	2
MUP TK, ŽIVINICE	0	1
<b>UKUPNO ZA MUP TK</b>	<b>3</b>	<b>4</b>
<b>MUP HNK</b>		
MUP HNK, MOSTAR	1	1
<b>UKUPNO ZA MUP HNK</b>	<b>1</b>	<b>1</b>
<b>MUP KS</b>		
MUP KS, HADŽIĆI	1	1
MUP KS, ILIDŽA	7	2
MUP KS, ILIJAŠ	1	1
MUP KS, NOVO SARAJEVO	4	3
MUP KS, SARAJEVO CENTAR	5	2
MUP KS, SARAJEVO NOVI GRAD	6	3
MUP KS, SARAJEVO STARI GRAD	2	3
MUP KS, VOGOŠĆA	0	1
<b>UKUPNO ZA MUP KS</b>	<b>26</b>	<b>16</b>
<b>MUP K10</b>		
MUP K10, LIVNO	1	2
<b>UKUPNO ZA MUP K10</b>	<b>1</b>	<b>2</b>
<b>MUP ZHK</b>		
MUP ZHK, ŠIROKI BRIJEG	3	2
<b>UKUPNO ZA MUP ZHK</b>	<b>3</b>	<b>2</b>
<b>MUP SBK</b>		
MUP SBK, BUGOJNO	1	1
MUP SBK, TRAVNIK	1	2
<b>UKUPNO ZA MUP SBK</b>	<b>2</b>	<b>3</b>
<b>MUP ZDK</b>		
MUP ZDK, ZENICA	4	1
<b>UKUPNO ZA MUP ZDK</b>	<b>4</b>	<b>1</b>
<b>MUP RS, PU BANJA LUKA</b>		
MUP REPUBLIKE SRPSKE, BANJA LUKA	7	3
<b>UKUPNO ZA MUP RS, PU BANJA LUKA</b>	<b>7</b>	<b>3</b>
<b>MUP RS, PU TREBINJE</b>		
MUP REPUBLIKE SRPSKE, NEVESINJE	0	1
MUP REPUBLIKE SRPSKE, TREBINJE	1	1
<b>UKUPNO ZA MUP RS, PU TREBINJE</b>	<b>1</b>	<b>2</b>
<b>MUP RS, PU ISTOČNO SARAJEVO</b>		
MUP REPUBLIKE SRPSKE, SOKOLAC	0	1
<b>UKUPNO ZA MUP RS, PU ISTOČNO SARAJEVO</b>	<b>0</b>	<b>1</b>
<b>MUP REPUBLIKE SRPSKE, PU DOBOJ</b>		
MUP REPUBLIKE SRPSKE, DOBOJ	2	1
MUP REPUBLIKE SRPSKE, MODRIČA	0	1
<b>UKUPNO ZA MUP REPUBLIKE SRPSKE, PU DOBOJ</b>	<b>2</b>	<b>2</b>
<b>MUP REPUBLIKE SRPSKE, PU BIJELJINA</b>		
MUP REPUBLIKE SRPSKE, BIJELJINA	2	1
<b>UKUPNO ZA MUP REPUBLIKE SRPSKE, PU BIJELJINA</b>	<b>2</b>	<b>1</b>
<b>MUP REPUBLIKE SRPSKE, PU ZVORNIK</b>		
MUP REPUBLIKE SRPSKE, ZVORNIK	2	1

<b>UKUPNO ZA MUP REPUBLIKE SRPSKE, PU ZVORNIK</b>	<b>2</b>	<b>1</b>
<b>UKUPNO za sve nadležne organe u BiH</b>	<b>59</b>	<b>44</b>

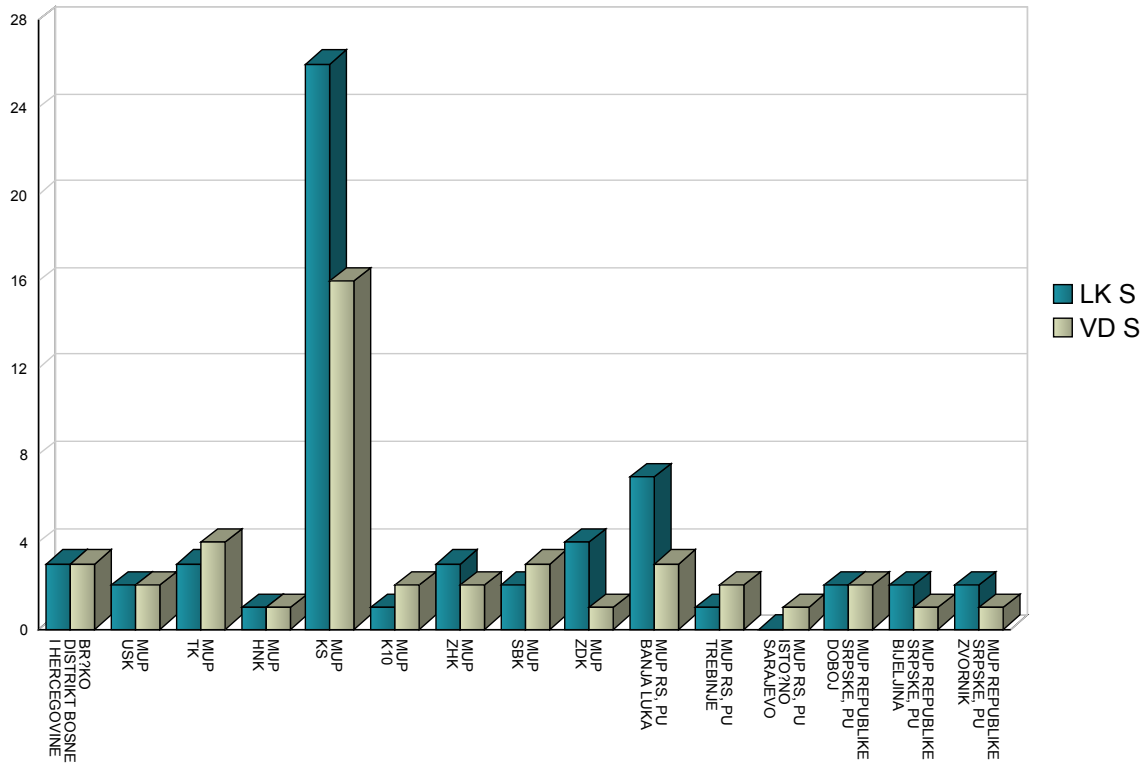
## 7. Podaci o ukupnom broju proizvedenih LK/OI-S za strane državljane za nadležne organe u BiH

NADLEŽNI ORGAN	LK/OI	VD
BRČKO DISTRIKT BOSNE I HERCEGOVINE		
VLADA BRČKO DISTRIKTA BIH, JAVNI REGISTAR	834	662
<b>UKUPNO ZA BRČKO DISTRIKT BOSNE I HERCEGOVINE</b>	<b>834</b>	<b>662</b>
MUP USK		
MUP USK, BIHAĆ	232	128
MUP USK, BOSANSKA KRUPA	59	14
MUP USK, BOSANSKI PETROVAC	7	4
MUP USK, BUŽIM	18	18
MUP USK, CAZIN	106	67
MUP USK, KLJUČ	19	10
MUP USK, SANSKI MOST	70	23
MUP USK, VELIKA KLADUŠA	107	25
<b>UKUPNO ZA MUP USK</b>	<b>618</b>	<b>289</b>
MUP PK		
MUP PK, DOMALJEVAC/ŠAMAC	35	18
MUP PK, ODŽAK	78	35
MUP PK, ORAŠJE	124	63
<b>UKUPNO ZA MUP PK</b>	<b>237</b>	<b>116</b>
MUP TK		
MUP TK, BANOVIĆI	34	4
MUP TK, ČELIĆ	18	3
MUP TK, DOBOJ ISTOK	11	5
MUP TK, GRAČANICA	67	23
MUP TK, GRADAČAC	46	19
MUP TK, KALESIJA	23	3
MUP TK, KLADANJ	5	5
MUP TK, LUKAVAC	50	28
MUP TK, SREBRENİK	216	109
MUP TK, TUZLA	433	190
MUP TK, ŽIVINICE	59	18
<b>UKUPNO ZA MUP TK</b>	<b>962</b>	<b>407</b>
MUP BPK		
MUP BPK, GORAŽDE	83	46
<b>UKUPNO ZA MUP BPK</b>	<b>83</b>	<b>46</b>
MUP HNK		
MUP HNK, ČAPLJINA	109	52
MUP HNK, ČITLUK	192	47
MUP HNK, JABLANICA	11	3
MUP HNK, KONJIC	42	18
MUP HNK, MOSTAR	524	253
MUP HNK, NEUM	27	11
MUP HNK, PROZOR/RAMA	14	5
MUP HNK, STOLAC	9	6
<b>UKUPNO ZA MUP HNK</b>	<b>928</b>	<b>395</b>
MUP KS		
MUP KS, HADŽIĆI	79	53
MUP KS, ILIDŽA	1,104	786
MUP KS, ILIJAŠ	73	33
MUP KS, NOVO SARAJEVO	742	443
MUP KS, SARAJEVO CENTAR	636	418
MUP KS, SARAJEVO NOVI GRAD	1,245	653
MUP KS, SARAJEVO STARI GRAD	281	123
MUP KS, VOGOŠĆA	193	78
<b>UKUPNO ZA MUP KS</b>	<b>4,353</b>	<b>2,587</b>
MUP K10		
MUP K10, BOSANSKO GRAHOVO	11	1
MUP K10, DRVAR	3	3

MUP K10, GLAMOČ	13	2
MUP K10, KUPRES	23	4
MUP K10, LIVNO	162	50
MUP K10, TOMISLAVGRAD	74	20
<b>UKUPNO ZA MUP K10</b>	<b>286</b>	<b>80</b>
MUP ZHK		
MUP ZHK, GRUDE	81	21
MUP ZHK, LJUBUŠKI	183	61
MUP ZHK, POSUŠJE	60	29
MUP ZHK, ŠIROKI BRIJEG	113	37
<b>UKUPNO ZA MUP ZHK</b>	<b>437</b>	<b>148</b>
MUP SBK		
MUP SBK, BUGOJNO	63	50
MUP SBK, BUSOVAČA	25	4
MUP SBK, DONJI VAKUF	6	2
MUP SBK, FOJNICA	20	11
MUP SBK, GORNJI VAKUF-USKOPLJE	19	8
MUP SBK, JAJCE	47	31
MUP SBK, KISELJAK	38	13
MUP SBK, KREŠEVO	18	10
MUP SBK, NOVI TRAVNIK	40	15
MUP SBK, TRAVNIK	122	128
MUP SBK, VITEZ	42	10
<b>UKUPNO ZA MUP SBK</b>	<b>440</b>	<b>282</b>
MUP ZDK		
MUP ZDK, BREZA	19	9
MUP ZDK, DOBOJ JUG	9	6
MUP ZDK, KAKANJ	51	17
MUP ZDK, MAGLAJ	63	18
MUP ZDK, OLOVO	7	1
MUP ZDK, TEŠANJ	54	26
MUP ZDK, USORA	16	6
MUP ZDK, VAREŠ	12	5
MUP ZDK, VISOKO	137	79
MUP ZDK, ZAVIDOVIĆI	82	22
MUP ZDK, ZENICA	298	169
MUP ZDK, ŽEPČE	45	33
<b>UKUPNO ZA MUP ZDK</b>	<b>793</b>	<b>391</b>
MUP RS, PU BANJA LUKA		
MUP REPUBLIKE SRPSKE, BANJA LUKA	673	263
MUP REPUBLIKE SRPSKE, ČELINAC	23	12
MUP REPUBLIKE SRPSKE, KNEŽEVO	9	2
MUP REPUBLIKE SRPSKE, KOTOR VAROŠ	36	14
MUP REPUBLIKE SRPSKE, LAKTAŠI	130	48
MUP REPUBLIKE SRPSKE, PRNJAVOR	100	36
<b>UKUPNO ZA MUP RS, PU BANJA LUKA</b>	<b>971</b>	<b>375</b>
MUP RS, PU TREBINJE		
MUP REPUBLIKE SRPSKE, BERKOVIĆI	6	2
MUP REPUBLIKE SRPSKE, BILEČA	3	5
MUP REPUBLIKE SRPSKE, GACKO	7	2
MUP REPUBLIKE SRPSKE, LJUBINJE	8	3
MUP REPUBLIKE SRPSKE, NEVESINJE	9	8
MUP REPUBLIKE SRPSKE, TREBINJE	103	40
<b>UKUPNO ZA MUP RS, PU TREBINJE</b>	<b>136</b>	<b>60</b>
MUP RS, PU ISTOČNO SARAJEVO		
MUP REPUBLIKE SRPSKE, ISTOČNI STARI GRAD	3	2
MUP REPUBLIKE SRPSKE, ISTOČNO NOVO SARAJEVO	79	34
MUP REPUBLIKE SRPSKE, ISTOČNO SARAJEVO	51	17
MUP REPUBLIKE SRPSKE, SOKOLAC	12	7
<b>UKUPNO ZA MUP RS, PU ISTOČNO SARAJEVO</b>	<b>145</b>	<b>60</b>
MUP REPUBLIKE SRPSKE, PU DOBOJ		
MUP REPUBLIKE SRPSKE, BROD	51	32
MUP REPUBLIKE SRPSKE, DERVENTA	54	21
MUP REPUBLIKE SRPSKE, DOBOJ	135	85

MUP REPUBLIKE SRPSKE, MODRIČA	71	51
MUP REPUBLIKE SRPSKE, PETROVO	12	1
MUP REPUBLIKE SRPSKE, STANARI	10	17
MUP REPUBLIKE SRPSKE, TESLIĆ	77	16
MUP REPUBLIKE SRPSKE, VUKOSAVLJE	11	1
<b>UKUPNO ZA MUP REPUBLIKE SRPSKE, PU DOBOJ</b>	<b>421</b>	<b>224</b>
MUP REPUBLIKE SRPSKE, PU BIJELJINA		
MUP REPUBLIKE SRPSKE, BIJELJINA	227	97
MUP REPUBLIKE SRPSKE, LOPARE	13	4
MUP REPUBLIKE SRPSKE, PELAGIĆEVO	17	3
MUP REPUBLIKE SRPSKE, ŠAMAC	26	10
MUP REPUBLIKE SRPSKE, UGLJEVIK	25	7
<b>UKUPNO ZA MUP REPUBLIKE SRPSKE, PU BIJELJINA</b>	<b>308</b>	<b>121</b>
MUP REPUBLIKE SRPSKE, PU PRIJEDOR		
MUP REPUBLIKE SRPSKE, KOSTAJNICA	17	10
MUP REPUBLIKE SRPSKE, KOZARSKA DUBICA	52	19
MUP REPUBLIKE SRPSKE, NOVI GRAD	62	28
MUP REPUBLIKE SRPSKE, PRIJEDOR	174	80
<b>UKUPNO ZA MUP REPUBLIKE SRPSKE, PU PRIJEDOR</b>	<b>305</b>	<b>137</b>
MUP REPUBLIKE SRPSKE, PU MRKONJIĆ GRAD		
MUP REPUBLIKE SRPSKE, MRKONJIĆ GRAD	34	11
MUP REPUBLIKE SRPSKE, RIBNIK	7	2
MUP REPUBLIKE SRPSKE, ŠIPOVO	19	3
<b>UKUPNO ZA MUP REPUBLIKE SRPSKE, PU MRKONJIĆ GRAD</b>	<b>60</b>	<b>16</b>
MUP REPUBLIKE SRPSKE, PU ZVORNIK		
MUP REPUBLIKE SRPSKE, BRATUNAC	20	19
MUP REPUBLIKE SRPSKE, SREBRENICA	9	3
MUP REPUBLIKE SRPSKE, ŠEKOVIĆI	7	2
MUP REPUBLIKE SRPSKE, VLAŠENICA	8	2
MUP REPUBLIKE SRPSKE, ZVORNIK	60	22
<b>UKUPNO ZA MUP REPUBLIKE SRPSKE, PU ZVORNIK</b>	<b>104</b>	<b>48</b>
MUP REPUBLIKE SRPSKE, PU FOČA		
MUP REPUBLIKE SRPSKE, FOČA	23	8
MUP REPUBLIKE SRPSKE, VIŠEGRAD	15	4
<b>UKUPNO ZA MUP REPUBLIKE SRPSKE, PU FOČA</b>	<b>38</b>	<b>12</b>
MUP RS, PU GRADIŠKA		
MUP REPUBLIKE SRPSKE, GRADIŠKA	118	88
MUP REPUBLIKE SRPSKE, SRBAC	27	23
<b>UKUPNO ZA MUP RS, PU GRADIŠKA</b>	<b>145</b>	<b>111</b>
<b>UKUPNO za sve nadležne organe u BiH</b>	<b>12,604</b>	<b>6,567</b>

LK i VD za strance-mjesečna proizvodnja



## B. PROIZVODNJA PUTNIH ISPRAVA

### 1. Pregled podataka o proizvodnji putnih isprava za nadležne organe u BiH

NADLEŽNI ORGAN		MJESEČNA PROIZVODNJA	AKTIVNE PUTNE ISPRAVE	UKUPNA PROIZVODNJA
<b>MUP USK</b>				
MUP USK, BIHAĆ		837	52,052	124,006
MUP USK, BOSANSKA KRUPA		377	24,665	58,782
MUP USK, BOSANSKI PETROVAC		71	4,282	9,292
MUP USK, BUŽIM		252	16,405	39,082
MUP USK, CAZIN		802	54,177	131,379
MUP USK, KLJUČ		174	13,222	29,392
MUP USK, SANSKI MOST		323	27,635	60,890
MUP USK, VELIKA KLADUŠA		637	39,575	96,001
<b>UKUPNO ZA MUP USK</b>		<b>3,473</b>	<b>232,013</b>	<b>548,824</b>
<b>MUP PK</b>				
MUP PK, DOMALJEVAC/ŠAMAC		13	1,147	3,295
MUP PK, ODŽAK		106	9,112	21,116
MUP PK, ORAŠJE		86	5,983	17,023
<b>UKUPNO ZA MUP PK</b>		<b>205</b>	<b>16,242</b>	<b>41,434</b>
<b>MUP TK</b>				
MUP TK, BANOVIĆI		309	15,705	30,937
MUP TK, DOBOJ ISTOK		165	8,240	18,195
MUP TK, GRADAČAC		587	30,542	65,791
MUP TK, GRAČANICA		696	36,484	77,221
MUP TK, KALESIJA		388	28,264	60,689
MUP TK, KLADANJ		162	9,157	20,154
MUP TK, LUKAVAC		538	33,325	72,834
MUP TK, SAPNA		131	8,804	20,343
MUP TK, SREBRENİK		614	32,070	71,051
MUP TK, TEOČAK		70	5,436	11,954
MUP TK, TUZLA		1,424	82,401	184,123
MUP TK, ČELIĆ		97	7,489	15,801
MUP TK, ŽIVINICE		660	44,488	92,821
<b>UKUPNO ZA MUP TK</b>		<b>5,841</b>	<b>342,405</b>	<b>741,914</b>
<b>MUP BPK</b>				
MUP BPK GORAŽDE		343	14,783	28,903
<b>UKUPNO ZA MUP BPK</b>		<b>343</b>	<b>14,783</b>	<b>28,903</b>
<b>MUP HNK</b>				
MUP HNK, JABLANICA		111	6,649	12,900
MUP HNK, KONJIC		316	14,166	26,861
MUP HNK, MOSTAR		1,175	49,741	108,636
MUP HNK, NEUM		6	787	2,393
MUP HNK, PROZOR/RAMA		37	3,784	9,029
MUP HNK, STOLAC		87	4,852	10,801
MUP HNK, ČAPLJINA		96	7,931	19,761
MUP HNK, ČITLUK		26	3,300	8,921
<b>UKUPNO ZA MUP HNK</b>		<b>1,854</b>	<b>91,210</b>	<b>199,302</b>
<b>MUP KS</b>				
MUP KS ODJELJENJE P.I.		6,615	336,301	724,197
<b>UKUPNO ZA MUP KS</b>		<b>6,615</b>	<b>336,301</b>	<b>724,197</b>

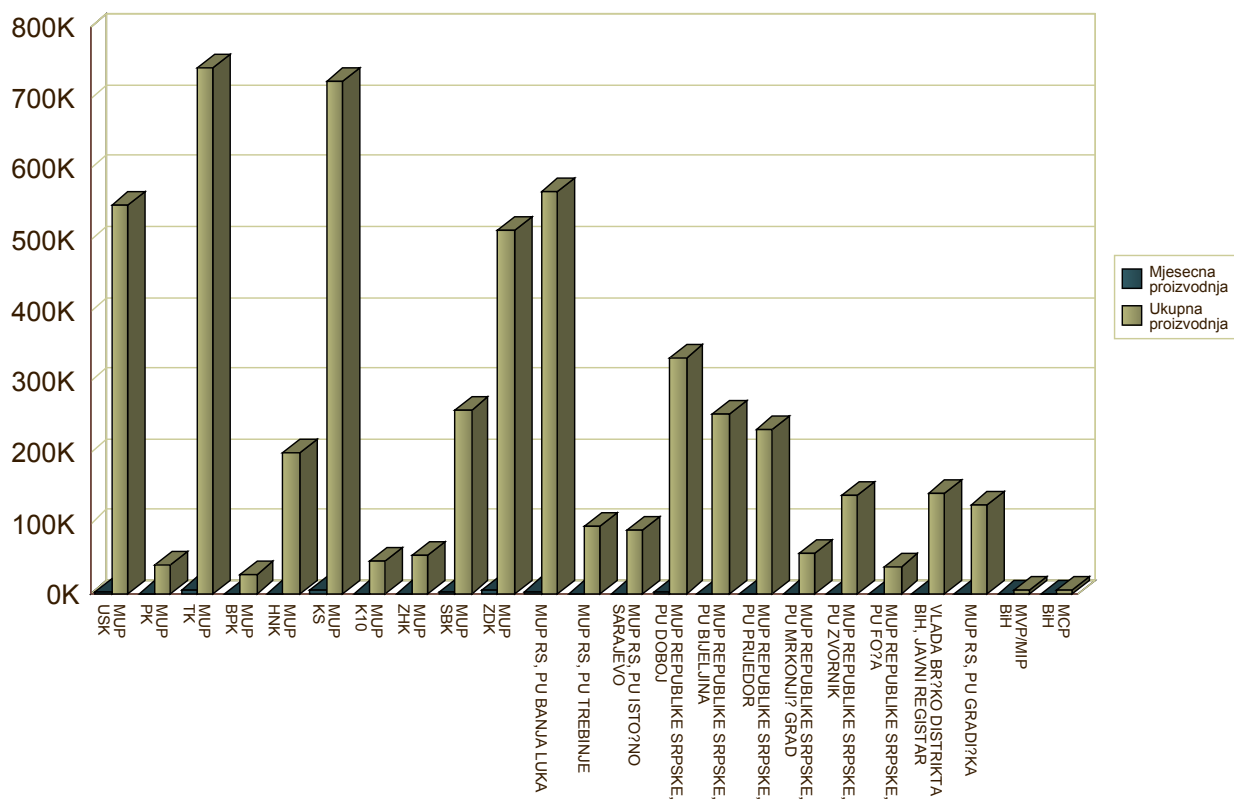
NADLEŽNI ORGAN		MJESEČNA PROIZVODNJA	AKTIVNE PUTNE ISPRAVE	UKUPNA PROIZVODNJA
<b>MUP K10</b>				
MUP K10, BOSANSKO GRAHOVO		5	950	1,922
MUP K10, DRVAR		51	3,278	6,828
MUP K10, GLAMOČ		11	1,707	3,597
MUP K10, KUPRES		8	961	2,415
MUP K10, LIVNO		107	7,348	20,403
MUP K10, TOMISLAVGRAD		32	4,120	11,206
<b>UKUPNO ZA MUP K10</b>		<b>214</b>	<b>18,364</b>	<b>46,371</b>
<b>MUP ZHK</b>				
MUP ZHK, GRUDE		41	3,961	10,582
MUP ZHK, LJUBUŠKI		74	5,109	14,073
MUP ZHK, POSUŠJE		44	4,360	12,529
MUP ZHK, ŠIROKI BRIJEG		72	6,255	16,606
<b>UKUPNO ZA MUP ZHK</b>		<b>231</b>	<b>19,685</b>	<b>53,790</b>
<b>MUP SBK</b>				
MUP SBK, BUGOJNO		409	20,877	43,624
MUP SBK, BUSOVAČA		107	6,943	13,908
MUP SBK, DOBRETIĆI		1	264	491
MUP SBK, DONJI VAKUF		169	10,400	20,974
MUP SBK, FOJNICA		110	5,752	11,558
MUP SBK, GORNJI VAKUF-USKOPLJE		141	9,385	19,711
MUP SBK, JAJCE		177	12,093	26,189
MUP SBK, KISELJAK		173	7,486	16,279
MUP SBK, KREŠEVO		15	1,365	2,865
MUP SBK, NOVI TRAVNIK		209	9,872	19,393
MUP SBK, TRAVNIK		511	30,553	60,487
MUP SBK, VITEZ		214	11,108	23,356
<b>UKUPNO ZA MUP SBK</b>		<b>2,236</b>	<b>126,098</b>	<b>258,835</b>
<b>MUP ZDK</b>				
MUP ZDK, BREZA		202	8,099	16,095
MUP ZDK, DOBOJ JUG		90	3,888	8,479
MUP ZDK, KAKANJ		521	24,815	48,152
MUP ZDK, MAGLAJ		331	15,973	33,935
MUP ZDK, OLOVO		59	4,995	9,406
MUP ZDK, TEŠANJ		796	35,389	74,118
MUP ZDK, USORA		49	1,415	3,135
MUP ZDK, VAREŠ		51	3,602	7,317
MUP ZDK, VISOKO		601	27,856	58,128
MUP ZDK, ZAVIDOVIĆI		510	29,215	61,306
MUP ZDK, ZENICA		1,431	80,462	166,657
MUP ZDK, ŽEPČE		200	12,499	26,868
<b>UKUPNO ZA MUP ZDK</b>		<b>4,841</b>	<b>248,208</b>	<b>513,596</b>
<b>MUP RS, PU BANJA LUKA</b>				
MUP REPUBLIKE SRPSKE, BANJA LUKA		2,864	162,450	360,777
MUP REPUBLIKE SRPSKE, KNEŽEVO		115	6,585	13,878
MUP REPUBLIKE SRPSKE, KOTOR VAROŠ		255	14,572	30,627
MUP REPUBLIKE SRPSKE, LAKTAŠI		511	28,117	61,251
MUP REPUBLIKE SRPSKE, PRNJAVOR		416	31,849	72,300
MUP REPUBLIKE SRPSKE, ČELINAC		216	13,199	28,806
<b>UKUPNO ZA MUP RS, PU BANJA LUKA</b>		<b>4,377</b>	<b>256,772</b>	<b>567,639</b>
<b>MUP RS, PU TREBINJE</b>				
MUP REPUBLIKE SRPSKE, BERKOVIĆI		14	830	1,773
MUP REPUBLIKE SRPSKE, BILEĆA		125	6,506	13,107
MUP REPUBLIKE SRPSKE, GACKO		85	4,116	9,065
MUP REPUBLIKE SRPSKE, LJUBINJE		57	2,221	4,705



NADLEŽNI ORGAN	MJESEČNA PROIZVODNJA	AKTIVNE PUTNE ISPRAVE	UKUPNA PROIZVODNJA
MUP REPUBLIKE SRPSKE, NEVESINJE	102	6,079	12,724
MUP REPUBLIKE SRPSKE, TREBINJE	490	24,219	53,966
<b>UKUPNO ZA MUP RS, PU TREBINJE</b>	<b>873</b>	<b>43,971</b>	<b>95,340</b>
<b>MUP RS, PU ISTOČNO SARAJEVO</b>			
MUP REPUBLIKE SRPSKE, HAN PIJESAK	23	1,493	3,329
MUP REPUBLIKE SRPSKE, ISTOČNI STARI GRAD	7	508	1,065
MUP REPUBLIKE SRPSKE, ISTOČNO NOVO SARAJEVO	365	17,010	35,361
MUP REPUBLIKE SRPSKE, ISTOČNO SARAJEVO	233	12,705	27,102
MUP REPUBLIKE SRPSKE, ROGATICA	69	4,369	9,713
MUP REPUBLIKE SRPSKE, SOKOLAC	108	5,669	12,334
MUP REPUBLIKE SRPSKE, TRNOVO	11	562	1,186
<b>UKUPNO ZA MUP RS, PU ISTOČNO SARAJEVO</b>	<b>816</b>	<b>42,316</b>	<b>90,090</b>
<b>MUP REPUBLIKE SRPSKE, PU DOBOJ</b>			
MUP REPUBLIKE SRPSKE, BROD	190	11,524	29,167
MUP REPUBLIKE SRPSKE, DERVENTA	351	21,850	49,504
MUP REPUBLIKE SRPSKE, DOBOJ	755	48,257	110,596
MUP REPUBLIKE SRPSKE, MODRIČA	317	21,485	48,440
MUP REPUBLIKE SRPSKE, PETROVO	46	4,466	9,928
MUP REPUBLIKE SRPSKE, STANARI	84	5,238	6,872
MUP REPUBLIKE SRPSKE, TESLIĆ	453	32,953	72,347
MUP REPUBLIKE SRPSKE, VUKOSAVLJE	47	3,218	7,043
<b>UKUPNO ZA MUP REPUBLIKE SRPSKE, PU DOBOJ</b>	<b>2,243</b>	<b>148,991</b>	<b>333,897</b>
<b>MUP REPUBLIKE SRPSKE, PU BIJELJINA</b>			
MUP REPUBLIKE SRPSKE, BIJELJINA	704	78,019	176,620
MUP REPUBLIKE SRPSKE, LOPARE	87	8,299	19,046
MUP REPUBLIKE SRPSKE, PELAGIĆEVO	29	3,256	7,586
MUP REPUBLIKE SRPSKE, UGLJEVIK	148	10,414	24,436
MUP REPUBLIKE SRPSKE, ŠAMAC	159	10,984	26,527
<b>UKUPNO ZA MUP REPUBLIKE SRPSKE, PU BIJELJINA</b>	<b>1,127</b>	<b>110,972</b>	<b>254,215</b>
<b>MUP REPUBLIKE SRPSKE, PU PRIJEDOR</b>			
MUP REPUBLIKE SRPSKE, KOSTAJNICA	48	3,616	9,129
MUP REPUBLIKE SRPSKE, KOZARSKA DUBICA	259	16,508	37,568
MUP REPUBLIKE SRPSKE, KRUPA NA UNI	17	952	1,871
MUP REPUBLIKE SRPSKE, NOVI GRAD	279	18,331	40,986
MUP REPUBLIKE SRPSKE, OŠTRA LUKA	23	2,532	5,798
MUP REPUBLIKE SRPSKE, PRIJEDOR	918	63,226	137,868
<b>UKUPNO ZA MUP REPUBLIKE SRPSKE, PU PRIJEDOR</b>	<b>1,544</b>	<b>105,165</b>	<b>233,220</b>
<b>MUP REPUBLIKE SRPSKE, PU MRKONJIĆ GRAD</b>			
MUP REPUBLIKE SRPSKE, ISTOČNI DRVAR	2	91	150
MUP REPUBLIKE SRPSKE, JEZERO	14	772	1,704
MUP REPUBLIKE SRPSKE, KUPRES	2	121	262
MUP REPUBLIKE SRPSKE, MRKONJIĆ GRAD	227	13,504	30,788
MUP REPUBLIKE SRPSKE, PETROVAC	12	723	1,222
MUP REPUBLIKE SRPSKE, RIBNIK	59	3,691	7,433
MUP REPUBLIKE SRPSKE, ŠIPOVO	129	7,441	15,688
<b>UKUPNO ZA MUP REPUBLIKE SRPSKE, PU MRKONJIĆ GRAD</b>	<b>445</b>	<b>26,343</b>	<b>57,247</b>
<b>MUP REPUBLIKE SRPSKE, PU ZVORNIK</b>			
MUP REPUBLIKE SRPSKE, BRATUNAC	107	8,898	19,102
MUP REPUBLIKE SRPSKE, MILIĆI	58	4,501	10,003
MUP REPUBLIKE SRPSKE, OSMACI	27	2,238	5,127
MUP REPUBLIKE SRPSKE, SREBRENICA	45	4,374	8,891

NADLEŽNI ORGAN	MJESEČNA PROIZVODNJA	AKTIVNE PUTNE ISPRAVE	UKUPNA PROIZVODNJA
MUP REPUBLIKE SRPSKE, VLAŠENICA	97	5,623	12,529
MUP REPUBLIKE SRPSKE, ZVORNIK	490	32,578	74,418
MUP REPUBLIKE SRPSKE, ŠEKOVIĆI	52	3,849	8,640
<b>UKUPNO ZA MUP REPUBLIKE SRPSKE, PU ZVORNIK</b>	<b>876</b>	<b>62,061</b>	<b>138,710</b>
<b>MUP REPUBLIKE SRPSKE, PU FOČA</b>			
MUP REPUBLIKE SRPSKE, FOČA	118	8,112	17,377
MUP REPUBLIKE SRPSKE, KALINOVIK	12	656	1,459
MUP REPUBLIKE SRPSKE, NOVO GORAŽDE	5	581	1,367
MUP REPUBLIKE SRPSKE, RUDO	21	1,835	3,709
MUP REPUBLIKE SRPSKE, VIŠEGRAD	64	4,727	10,529
MUP REPUBLIKE SRPSKE, ČAJNIČE	28	1,654	3,737
<b>UKUPNO ZA MUP REPUBLIKE SRPSKE, PU FOČA</b>	<b>248</b>	<b>17,565</b>	<b>38,178</b>
<b>VLADA BRČKO DISTRIKTA BIH, JAVNI REGISTAR</b>			
BRČKO, ODJELJENJE P.I.	1,029	61,065	141,639
<b>UKUPNO ZA VLADA BRČKO DISTRIKTA BIH, JAVNI REGISTAR</b>	<b>1,029</b>	<b>61,065</b>	<b>141,639</b>
<b>MUP RS, PU GRADIŠKA</b>			
MUP REPUBLIKE SRPSKE, GRADIŠKA	610	42,610	95,023
MUP REPUBLIKE SRPSKE, SRBAC	206	13,756	30,303
<b>UKUPNO ZA MUP RS, PU GRADIŠKA</b>	<b>816</b>	<b>56,366</b>	<b>125,326</b>
<b>MVP/MIP BiH</b>			
MIP/MVP - IZDAVANJE DIPLOMATSKIH P.I.	26	1,133	5,789
<b>UKUPNO ZA MVP/MIP BiH</b>	<b>26</b>	<b>1,133</b>	<b>5,789</b>
<b>MCP BiH</b>			
MCP - IZDAVANJE SLUŽBENIH P.I.	32	1,378	5,977
<b>UKUPNO ZA MCP BiH</b>	<b>32</b>	<b>1,378</b>	<b>5,977</b>
<b>UKUPNO PROIZVEDENIH PUTNIH ISPRAVA ZA NADLEŽNE ORGANE U BIH</b>	<b>40,305</b>	<b>2,379,407</b>	<b>5,244,433</b>

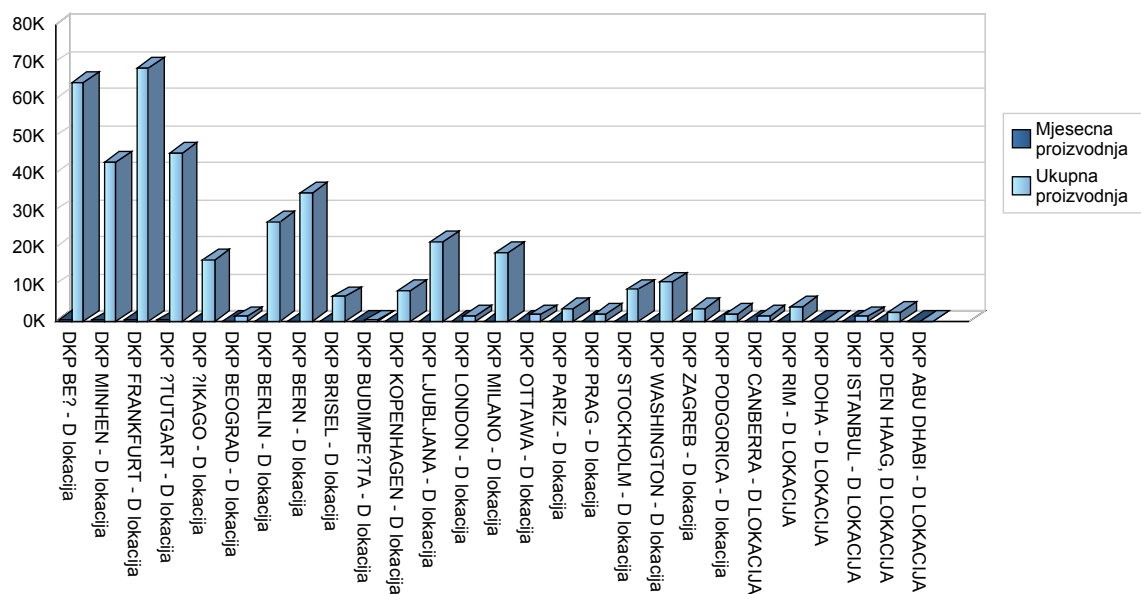
Pregled mjesečne i ukupne proizvodnje putnih isprava u BiH po nadležnim organima



## 2. Pregled podataka o proizvodnji putnih isprava za diplomatsko-konzularna predstavništva BiH

DIPLOMATSKO-KONZULARNA PREDSTAVNIŠTVA	MJESEČNA PROIZVODNJA	UKUPNA PROIZVODNJA
DKP BEČ - D lokacija	350	64,360
DKP MINHEN - D lokacija	254	42,975
DKP FRANKFURT - D lokacija	369	68,306
DKP ŠTUTGART - D lokacija	270	45,226
DKP ČIKAGO - D lokacija	11	16,717
DKP BEOGRAD - D lokacija	7	1,219
DKP BERLIN - D lokacija	154	26,886
DKP BERN - D lokacija	153	34,629
DKP BRISEL - D lokacija	6	6,575
DKP BUDIMPEŠTA - D lokacija	1	244
DKP KOPENHAGEN - D lokacija	54	8,277
DKP LJUBLJANA - D lokacija	189	21,640
DKP LONDON - D lokacija	7	1,438
DKP MILANO - D lokacija	52	18,549
DKP OTTAWA - D lokacija	13	1,687
DKP PARIZ - D lokacija	40	3,341
DKP PRAG - D lokacija	17	2,025
DKP STOCKHOLM - D lokacija	65	8,561
DKP WASHINGTON - D lokacija	14	10,471
DKP ZAGREB - D lokacija	24	3,247
DKP PODGORICA - D lokacija	9	1,820
DKP CANBERRA - D LOKACIJA	8	1,353
DKP RIM - D LOKACIJA	30	3,772
DKP DOHA - D LOKACIJA	8	103
DKP ISTANBUL - D LOKACIJA	15	1,270
DKP DEN HAAG, D LOKACIJA	11	2,305
DKP ABU DHABI - D LOKACIJA	3	23
<b>UKUPNO PROIZVEDENIH PUTNIH ISPRAVA ZA DIPLOMATSKO-KONZULARNA PREDSTAVNIŠTVA BIH</b>	<b>2,134</b>	<b>397,019</b>

Pregled mjesečne i ukupne proizvodnje putnih isprava za diplomatsko-konzularna predstavništva BiH



### 3. Rekapitulacija proizvedenih putnih isprava

REKAPTULACIJA PROIZVODNJE PUTNIH ISPRAVA	MJESEČNA PROIZVODNJA	UKUPNA PROIZVODNJA
ZA NADLEŽNE ORGANE U BiH	40,305	5,244,433
ZA DIPLOMATSKO-KONZULARNA PREDSTAVNIŠTVA	2,134	410,469
<b>UKUPNA PROIZVODNJA:</b>	<b>42,439</b>	<b>5,654,902</b>

Procentualni pregled dosadasnje proizvodnje putnih isprava za nadlezne organe u BiH i diplomatsko konzularna predstavništva

