



## ID BILTEN ZA MJESEC 03.2024 godine

### A. PROIZVODNJA LIČNIH KARATA / OSOBNIH ISKAZNICA I VOZAČKIH DOZVOLA

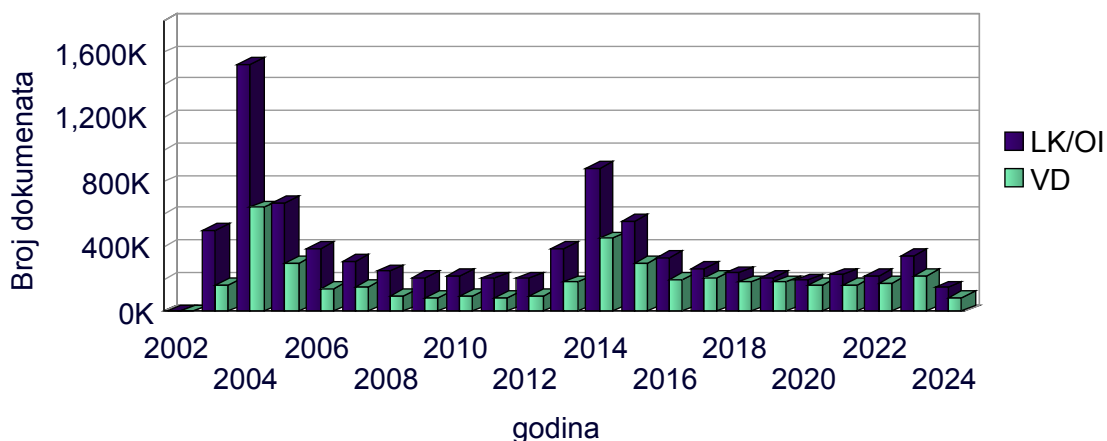
#### 1. Pregled proizvodnje dokumenata (LK/OI i VD) za tekuću godinu u Agenciji za identifikacione dokumente, evidenciju i razmjenu podataka BiH

MJESEC i GODINA	LK/OI	VD	UKUPNO MJESEČNO
01.2024	49,906	26,872	76,778
02.2024	50,330	28,217	78,547
03.2024	44,245	26,074	70,319
<b>UKUPNO</b>	<b>144,481</b>	<b>81,163</b>	<b>225,644</b>

#### 2. Pregled proizvedenih LK/OI i VD od početka rada elektronskog sistema izrade ličnih /osobnih dokumenata

<b>UKUPNO</b>	<b>8,468,115</b>	<b>4,331,466</b>	<b>12,799,581</b>
---------------	------------------	------------------	-------------------

<b>MJESEČNI PROSJEK</b>	<b>33,079</b>	<b>16,920</b>
<b>MJESEČNI MAKSIMUM</b>	<b>165,076</b>	<b>86,300</b>



**Napomena:** Oznaka K označava proizvodnju u hiljadama

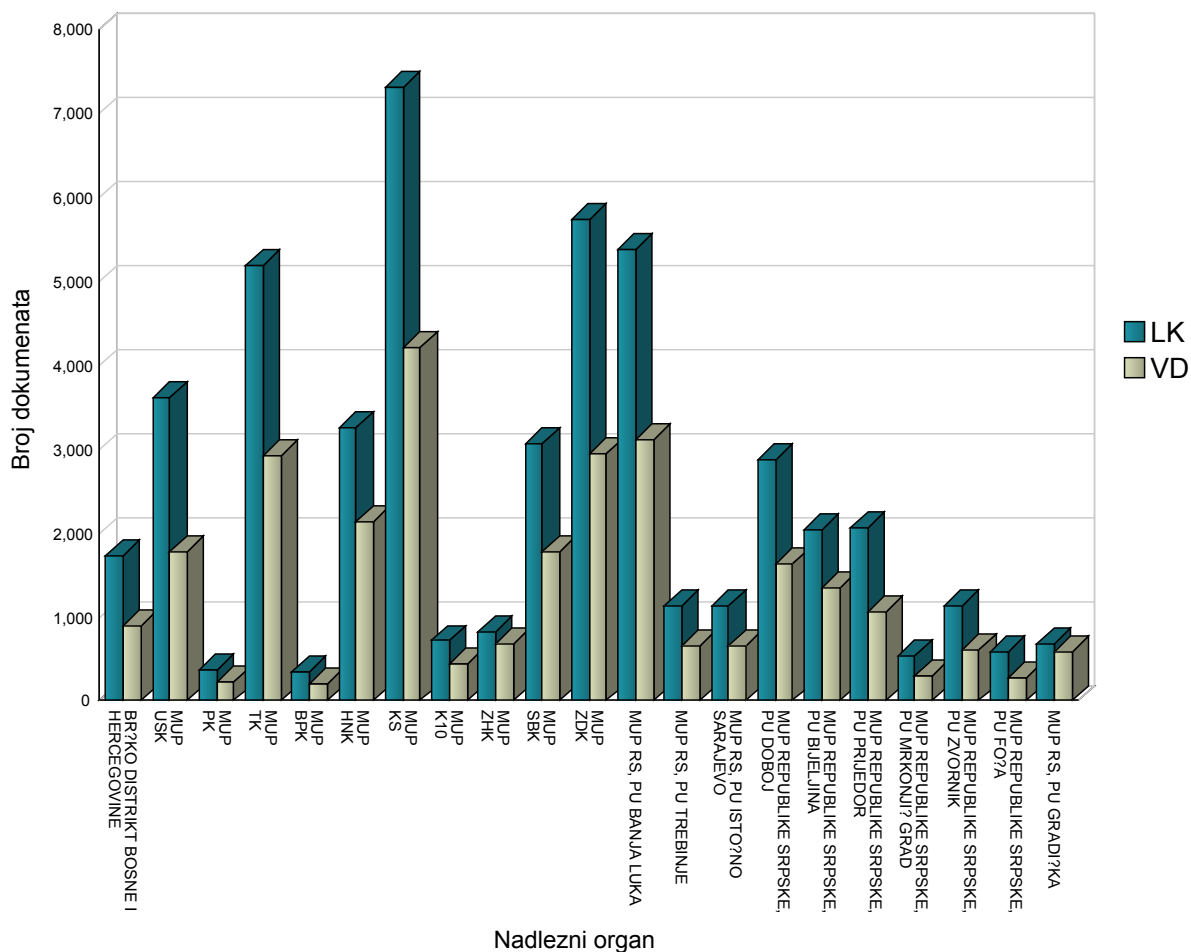
### 3. Mjesečni pregled proizvedenih LK/OI i VD za nadležne organe u BiH

NADLEŽNI ORGAN	LK	VD	UKUPNO PO NADLEŽNOM ORGANU
<b>BRČKO DISTRIKT BOSNE I HERCEGOVINE</b>			
VLADA BRČKO DISTRIKTA BIH, JAVNI REGISTAR	1,737	883	2,620
<b>UKUPNO ZA BRČKO DISTRIKT BOSNE I HERCEGOVINE</b>	<b>1,737</b>	<b>883</b>	<b>2,620</b>
<b>MUP USK</b>			
MUP USK, BIHAĆ	931	505	1,436
MUP USK, BOSANSKA KRUPA	436	174	610
MUP USK, BOSANSKI PETROVAC	47	34	81
MUP USK, BUŽIM	215	94	309
MUP USK, CAZIN	724	424	1,148
MUP USK, KLJUČ	227	107	334
MUP USK, SANSKI MOST	446	190	636
MUP USK, VELIKA KLADUŠA	578	257	835
<b>UKUPNO ZA MUP USK</b>	<b>3,604</b>	<b>1,785</b>	<b>5,389</b>
<b>MUP PK</b>			
MUP PK, DOMALJEVAC/ŠAMAC	40	20	60
MUP PK, ODŽAK	88	66	154
MUP PK, ORAŠJE	236	135	371
<b>UKUPNO ZA MUP PK</b>	<b>364</b>	<b>221</b>	<b>585</b>
<b>MUP TK</b>			
MUP TK, BANOVIĆI	92	111	203
MUP TK, ČELIĆ	57	26	83
MUP TK, DOBOJ ISTOK	48	38	86
MUP TK, GRAČANICA	711	398	1,109
MUP TK, GRADAČAC	237	217	454
MUP TK, KALESIJA	150	145	295
MUP TK, KLADANJ	53	41	94
MUP TK, LUKAVAC	711	360	1,071
MUP TK, SAPNA	38	27	65
MUP TK, SREBRENİK	423	255	678
MUP TK, TEOČAK	32	21	53
MUP TK, TUZLA	2,067	952	3,019
MUP TK, ŽIVINICE	561	325	886
<b>UKUPNO ZA MUP TK</b>	<b>5,180</b>	<b>2,916</b>	<b>8,096</b>
<b>MUP BPK</b>			
MUP BPK, GORAŽDE	345	196	541
<b>UKUPNO ZA MUP BPK</b>	<b>345</b>	<b>196</b>	<b>541</b>
<b>MUP HNK</b>			
MUP HNK, ČAPLJINA	422	256	678
MUP HNK, ČITLUK	209	193	402
MUP HNK, JABLANICA	152	85	237
MUP HNK, KONJIC	395	219	614
MUP HNK, MOSTAR	1,849	1,206	3,055
MUP HNK, NEUM	40	34	74
MUP HNK, PROZOR/RAMA	35	39	74
MUP HNK, STOLAC	146	99	245
<b>UKUPNO ZA MUP HNK</b>	<b>3,248</b>	<b>2,131</b>	<b>5,379</b>
<b>MUP KS</b>			
MUP KS, HADŽIĆI	393	240	633
MUP KS, ILIDŽA	1,197	660	1,857
MUP KS, ILIJAŠ	254	173	427
MUP KS, NOVO SARAJEVO	1,133	709	1,842
MUP KS, SARAJEVO CENTAR	1,061	648	1,709
MUP KS, SARAJEVO NOVI GRAD	2,000	1,087	3,087
MUP KS, SARAJEVO STARI GRAD	697	389	1,086

NADLEŽNI ORGAN	LK	VD	UKUPNO PO NADLEŽNOM ORGANU
MUP KS, TRNOVO-FBIH	48	18	66
MUP KS, VOGOŠČA	520	285	805
<b>UKUPNO ZA MUP KS</b>	<b>7,303</b>	<b>4,209</b>	<b>11,512</b>
<b>MUP K10</b>			
MUP K10, BOSANSKO GRAHOVO	6	8	14
MUP K10, DRVAR	25	23	48
MUP K10, GLAMOČ	13	12	25
MUP K10, KUPRES	11	12	23
MUP K10, LIVNO	408	217	625
MUP K10, TOMISLAVGRAD	252	167	419
<b>UKUPNO ZA MUP K10</b>	<b>715</b>	<b>439</b>	<b>1,154</b>
<b>MUP ZHK</b>			
MUP ZHK, GRUDE	55	49	104
MUP ZHK, LJUBUŠKI	318	201	519
MUP ZHK, POSUŠJE	66	67	133
MUP ZHK, ŠIROKI BRIJEG	384	351	735
<b>UKUPNO ZA MUP ZHK</b>	<b>823</b>	<b>668</b>	<b>1,491</b>
<b>MUP SBK</b>			
MUP SBK, BUGOJNO	469	229	698
MUP SBK, BUSOVAČA	158	123	281
MUP SBK, DOBRETIČI	7	2	9
MUP SBK, DONJI VAKUF	180	73	253
MUP SBK, FOJNICA	47	57	104
MUP SBK, GORNJI VAKUF-USKOPLJE	143	111	254
MUP SBK, JAJCE	315	161	476
MUP SBK, KISELJAK	287	190	477
MUP SBK, KREŠEVO	65	58	123
MUP SBK, NOVI TRAVNIK	304	168	472
MUP SBK, TRAVNIK	761	421	1,182
MUP SBK, VITEZ	318	191	509
<b>UKUPNO ZA MUP SBK</b>	<b>3,054</b>	<b>1,784</b>	<b>4,838</b>
<b>MUP ZDK</b>			
MUP ZDK, BREZA	180	99	279
MUP ZDK, DOBOJ JUG	30	25	55
MUP ZDK, KAKANJ	526	275	801
MUP ZDK, MAGLAJ	344	139	483
MUP ZDK, OLOVO	157	84	241
MUP ZDK, TEŠANJ	770	425	1,195
MUP ZDK, USORA	76	59	135
MUP ZDK, VAREŠ	142	52	194
MUP ZDK, VISOKO	586	387	973
MUP ZDK, ZAVIDOVIĆI	584	235	819
MUP ZDK, ZENICA	2,034	973	3,007
MUP ZDK, ŽEPČE	316	194	510
<b>UKUPNO ZA MUP ZDK</b>	<b>5,745</b>	<b>2,947</b>	<b>8,692</b>
<b>MUP RS, PU BANJA LUKA</b>			
MUP REPUBLIKE SRPSKE, BANJA LUKA	3,769	2,151	5,920
MUP REPUBLIKE SRPSKE, ČELINAC	311	125	436
MUP REPUBLIKE SRPSKE, KNEŽEVO	128	64	192
MUP REPUBLIKE SRPSKE, KOTOR VAROŠ	269	124	393
MUP REPUBLIKE SRPSKE, LAKTAŠI	311	289	600
MUP REPUBLIKE SRPSKE, PRNJAVOR	593	365	958
<b>UKUPNO ZA MUP RS, PU BANJA LUKA</b>	<b>5,381</b>	<b>3,118</b>	<b>8,499</b>
<b>MUP RS, PU TREBINJE</b>			
MUP REPUBLIKE SRPSKE, BERKOVIĆI	10	3	13
MUP REPUBLIKE SRPSKE, BILEĆA	146	89	235
MUP REPUBLIKE SRPSKE, GACKO	49	50	99
MUP REPUBLIKE SRPSKE, LJUBINJE	95	32	127
MUP REPUBLIKE SRPSKE, NEVESINJE	211	120	331
MUP REPUBLIKE SRPSKE, TREBINJE	612	354	966
<b>UKUPNO ZA MUP RS, PU TREBINJE</b>	<b>1,123</b>	<b>648</b>	<b>1,771</b>

NADLEŽNI ORGAN	LK	VD	UKUPNO PO NADLEŽNOM ORGANU
<b>MUP RS, PU ISTOČNO SARAJEVO</b>			
MUP REPUBLIKE SRPSKE, HAN PIJESAK	21	20	41
MUP REPUBLIKE SRPSKE, ISTOČNI STARI GRAD	7	4	11
MUP REPUBLIKE SRPSKE, ISTOČNO NOVO SARAJEVO	387	231	618
MUP REPUBLIKE SRPSKE, ISTOČNO SARAJEVO	395	213	608
MUP REPUBLIKE SRPSKE, ROGATICA	144	69	213
MUP REPUBLIKE SRPSKE, SOKOLAC	171	108	279
MUP REPUBLIKE SRPSKE, TRNOVO	12	7	19
<b>UKUPNO ZA MUP RS, PU ISTOČNO SARAJEVO</b>	<b>1,137</b>	<b>652</b>	<b>1,789</b>
<b>MUP REPUBLIKE SRPSKE, PU DOBOJ</b>			
MUP REPUBLIKE SRPSKE, BROD	263	143	406
MUP REPUBLIKE SRPSKE, DERVENTA	405	203	608
MUP REPUBLIKE SRPSKE, DOBOJ	1,001	568	1,569
MUP REPUBLIKE SRPSKE, MODRIČA	396	253	649
MUP REPUBLIKE SRPSKE, PETROVO	79	41	120
MUP REPUBLIKE SRPSKE, STANARI	29	30	59
MUP REPUBLIKE SRPSKE, TESLIĆ	677	388	1,065
MUP REPUBLIKE SRPSKE, VUKOSAVLJE	28	12	40
<b>UKUPNO ZA MUP REPUBLIKE SRPSKE, PU DOBOJ</b>	<b>2,878</b>	<b>1,638</b>	<b>4,516</b>
<b>MUP REPUBLIKE SRPSKE, PU BIJELJINA</b>			
MUP REPUBLIKE SRPSKE, BIJELJINA	1,669	1,074	2,743
MUP REPUBLIKE SRPSKE, LOPARE	61	48	109
MUP REPUBLIKE SRPSKE, PELAGIĆEVO	26	33	59
MUP REPUBLIKE SRPSKE, ŠAMAC	72	56	128
MUP REPUBLIKE SRPSKE, UGLJEVIK	221	136	357
<b>UKUPNO ZA MUP REPUBLIKE SRPSKE, PU BIJELJINA</b>	<b>2,049</b>	<b>1,347</b>	<b>3,396</b>
<b>MUP REPUBLIKE SRPSKE, PU PRIJEDOR</b>			
MUP REPUBLIKE SRPSKE, KOSTAJNICA	21	24	45
MUP REPUBLIKE SRPSKE, KOZARSKA DUBICA	359	207	566
MUP REPUBLIKE SRPSKE, KRUPA NA UNI	14	11	25
MUP REPUBLIKE SRPSKE, NOVI GRAD	398	213	611
MUP REPUBLIKE SRPSKE, OŠTRA LUKA	18	16	34
MUP REPUBLIKE SRPSKE, PRIJEDOR	1,259	581	1,840
<b>UKUPNO ZA MUP REPUBLIKE SRPSKE, PU PRIJEDOR</b>	<b>2,069</b>	<b>1,052</b>	<b>3,121</b>
<b>MUP REPUBLIKE SRPSKE, PU MRKONJIĆ GRAD</b>			
MUP REPUBLIKE SRPSKE, ISTOČNI DRVAR	1	4	5
MUP REPUBLIKE SRPSKE, JEZERO	12	6	18
MUP REPUBLIKE SRPSKE, KUPRES	3	3	6
MUP REPUBLIKE SRPSKE, MRKONJIĆ GRAD	291	157	448
MUP REPUBLIKE SRPSKE, PETROVAC	13	5	18
MUP REPUBLIKE SRPSKE, RIBNIK	19	26	45
MUP REPUBLIKE SRPSKE, ŠIPOVO	187	100	287
<b>UKUPNO ZA MUP REPUBLIKE SRPSKE, PU MRKONJIĆ GRAD</b>	<b>526</b>	<b>301</b>	<b>827</b>
<b>MUP REPUBLIKE SRPSKE, PU ZVORNIK</b>			
MUP REPUBLIKE SRPSKE, BRATUNAC	92	80	172
MUP REPUBLIKE SRPSKE, MILIĆI	38	23	61
MUP REPUBLIKE SRPSKE, OSMACI	24	11	35
MUP REPUBLIKE SRPSKE, SREBRENICA	50	29	79
MUP REPUBLIKE SRPSKE, ŠEKOVIĆI	36	21	57
MUP REPUBLIKE SRPSKE, VLAZENICA	131	51	182
MUP REPUBLIKE SRPSKE, ZVORNIK	762	391	1,153
<b>UKUPNO ZA MUP REPUBLIKE SRPSKE, PU ZVORNIK</b>	<b>1,133</b>	<b>606</b>	<b>1,739</b>

NADLEŽNI ORGAN	LK	VD	UKUPNO PO NADLEŽNOM ORGANU
<b>MUP REPUBLIKE SRPSKE, PU FOČA</b>			
MUP REPUBLIKE SRPSKE, ČAJNIČE	38	22	60
MUP REPUBLIKE SRPSKE, FOČA	253	130	383
MUP REPUBLIKE SRPSKE, KALINOVIK	10	6	16
MUP REPUBLIKE SRPSKE, NOVO GORAŽDE	18	5	23
MUP REPUBLIKE SRPSKE, RUDO	99	37	136
MUP REPUBLIKE SRPSKE, VIŠEGRAD	168	70	238
<b>UKUPNO ZA MUP REPUBLIKE SRPSKE, PU FOČA</b>	<b>586</b>	<b>270</b>	<b>856</b>
<b>MUP RS, PU GRADIŠKA</b>			
MUP REPUBLIKE SRPSKE, GRADIŠKA	538	457	995
MUP REPUBLIKE SRPSKE, SRBAC	146	119	265
<b>UKUPNO ZA MUP RS, PU GRADIŠKA</b>	<b>684</b>	<b>576</b>	<b>1,260</b>
<b>UKUPNO u BiH</b>	<b>49,684</b>	<b>28,387</b>	<b>78,071</b>



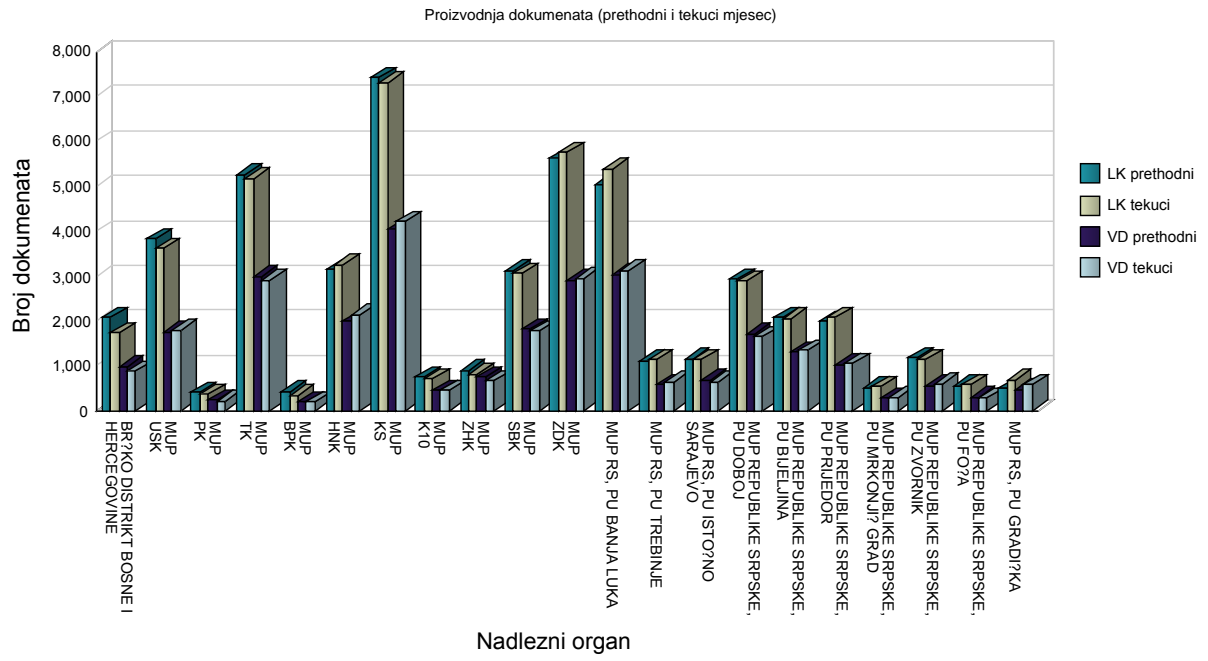
**4. Uporedni podaci o proizvodnji LK/OI i VD za nadležne organe u BiH- za tekući i prethodni mjesec**

NADLEŽNI ORGAN	PRETHODNI MJESEC		TEKUĆI MJESEC	
	LK/OI	VD	LK/OI	VD
BRČKO DISTRIKT BOSNE I HERCEGOVINE				
VLADA BRČKO DISTRIKTA BIH, JAVNI REGISTAR	2,064	990	1,737	883
<b>UKUPNO ZA BRČKO DISTRIKT BOSNE I HERCEGOVINE</b>	<b>2,064</b>	<b>990</b>	<b>1,737</b>	<b>883</b>
MUP USK				
MUP USK, BIHAĆ	928	453	931	505
MUP USK, BOSANSKA KRUPA	474	196	436	174
MUP USK, BOSANSKI PETROVAC	31	30	47	34
MUP USK, BUŽIM	279	104	215	94
MUP USK, CAZIN	810	409	724	424
MUP USK, KLJUČ	216	101	227	107
MUP USK, SANSKI MOST	407	183	446	190
MUP USK, VELIKA KLADUŠA	687	276	578	257
<b>UKUPNO ZA MUP USK</b>	<b>3,832</b>	<b>1,752</b>	<b>3,604</b>	<b>1,785</b>
MUP PK				
MUP PK, DOMALJEVAC/ŠAMAC	56	43	40	20
MUP PK, ODŽAK	83	46	88	66
MUP PK, ORAŠJE	261	150	236	135
<b>UKUPNO ZA MUP PK</b>	<b>400</b>	<b>239</b>	<b>364</b>	<b>221</b>
MUP TK				
MUP TK, BANOVICI	101	113	92	111
MUP TK, ČELIĆ	62	33	57	26
MUP TK, DOBOJ ISTOK	48	39	48	38
MUP TK, GRAČANICA	814	419	711	398
MUP TK, GRADAČAC	207	173	237	217
MUP TK, KALESIJA	161	118	150	145
MUP TK, KLADANJ	55	51	53	41
MUP TK, LUKAVAC	740	312	711	360
MUP TK, SAPNA	47	30	38	27
MUP TK, SREBRENİK	421	257	423	255
MUP TK, TEOČAK	18	23	32	21
MUP TK, TUZLA	1,967	989	2,067	952
MUP TK, ŽIVINICE	606	424	561	325
<b>UKUPNO ZA MUP TK</b>	<b>5,247</b>	<b>2,981</b>	<b>5,180</b>	<b>2,916</b>
MUP BPK				
MUP BPK, GORAŽDE	419	189	345	196
<b>UKUPNO ZA MUP BPK</b>	<b>419</b>	<b>189</b>	<b>345</b>	<b>196</b>
MUP HNK				
MUP HNK, ČAPLJINA	419	256	422	256
MUP HNK, ČITLUK	172	155	209	193
MUP HNK, JABLANICA	185	111	152	85
MUP HNK, KONJIC	376	217	395	219
MUP HNK, MOSTAR	1,813	1,120	1,849	1,206
MUP HNK, NEUM	36	22	40	34
MUP HNK, PROZOR/RAMA	44	46	35	39
MUP HNK, STOLAC	87	56	146	99
<b>UKUPNO ZA MUP HNK</b>	<b>3,132</b>	<b>1,983</b>	<b>3,248</b>	<b>2,131</b>
MUP KS				
MUP KS, HADŽIĆI	261	164	393	240
MUP KS, ILIDŽA	1,148	606	1,197	660
MUP KS, ILIJAŠ	189	158	254	173
MUP KS, NOVO SARAJEVO	1,364	760	1,133	709
MUP KS, SARAJEVO CENTAR	1,110	599	1,061	648
MUP KS, SARAJEVO NOVI GRAD	2,066	1,108	2,000	1,087
MUP KS, SARAJEVO STARI GRAD	739	357	697	389
MUP KS, TRNOVO-FBIH	36	31	48	18
MUP KS, VOGOŠĆA	495	264	520	285
<b>UKUPNO ZA MUP KS</b>	<b>7,408</b>	<b>4,047</b>	<b>7,303</b>	<b>4,209</b>
MUP K10				

NADLEŽNI ORGAN	PRETHODNI MJESEC		TEKUĆI MJESEC	
	LK/OI	VD	LK/OI	VD
MUP K10, BOSANSKO GRAHOVO	9	1	6	8
MUP K10, DRVAR	24	23	25	23
MUP K10, GLAMOČ	12	10	13	12
MUP K10, KUPRES	12	9	11	12
MUP K10, LIVNO	357	217	408	217
MUP K10, TOMISLAVGRAD	343	195	252	167
<b>UKUPNO ZA MUP K10</b>	<b>757</b>	<b>455</b>	<b>715</b>	<b>439</b>
MUP ZHK				
MUP ZHK, GRUDE	80	76	55	49
MUP ZHK, LJUBUŠKI	354	253	318	201
MUP ZHK, POSUŠJE	87	87	66	67
MUP ZHK, ŠIROKI BRIJEG	376	336	384	351
<b>UKUPNO ZA MUP ZHK</b>	<b>897</b>	<b>752</b>	<b>823</b>	<b>668</b>
MUP SBK				
MUP SBK, BUGOJNO	418	247	469	229
MUP SBK, BUSOVAČA	154	127	158	123
MUP SBK, DOBRETIĆI	10	2	7	2
MUP SBK, DONJI VAKUF	169	90	180	73
MUP SBK, FOJNICA	47	44	47	57
MUP SBK, GORNJI VAKUF-USKOPLJE	108	76	143	111
MUP SBK, JAJCE	281	176	315	161
MUP SBK, KISELJAK	318	220	287	190
MUP SBK, KREŠEVO	43	37	65	58
MUP SBK, NOVI TRAVNIK	339	171	304	168
MUP SBK, TRAVNIK	864	434	761	421
MUP SBK, VITEZ	358	201	318	191
<b>UKUPNO ZA MUP SBK</b>	<b>3,109</b>	<b>1,825</b>	<b>3,054</b>	<b>1,784</b>
MUP ZDK				
MUP ZDK, BREZA	194	98	180	99
MUP ZDK, DOBOJ JUG	35	30	30	25
MUP ZDK, KAKANJ	570	298	526	275
MUP ZDK, MAGLAJ	360	159	344	139
MUP ZDK, OLOVO	119	66	157	84
MUP ZDK, TEŠANJ	874	482	770	425
MUP ZDK, USORA	40	30	76	59
MUP ZDK, VAREŠ	133	66	142	52
MUP ZDK, VISOKO	564	383	586	387
MUP ZDK, ZAVIDOVIĆI	509	231	584	235
MUP ZDK, ZENICA	1,976	894	2,034	973
MUP ZDK, ŽEPČE	239	172	316	194
<b>UKUPNO ZA MUP ZDK</b>	<b>5,613</b>	<b>2,909</b>	<b>5,745</b>	<b>2,947</b>
MUP RS, PU BANJA LUKA				
MUP REPUBLIKE SRPSKE, BANJA LUKA	3,628	2,088	3,769	2,151
MUP REPUBLIKE SRPSKE, ČELINAC	297	157	311	125
MUP REPUBLIKE SRPSKE, KNEŽEVO	106	63	128	64
MUP REPUBLIKE SRPSKE, KOTOR VAROŠ	262	129	269	124
MUP REPUBLIKE SRPSKE, LAKTAŠI	244	234	311	289
MUP REPUBLIKE SRPSKE, PRNJAVOR	512	357	593	365
<b>UKUPNO ZA MUP RS, PU BANJA LUKA</b>	<b>5,049</b>	<b>3,028</b>	<b>5,381</b>	<b>3,118</b>
MUP RS, PU TREBINJE				
MUP REPUBLIKE SRPSKE, BERKOVIĆI	11	6	10	3
MUP REPUBLIKE SRPSKE, BILEĆA	144	80	146	89
MUP REPUBLIKE SRPSKE, GACKO	45	36	49	50
MUP REPUBLIKE SRPSKE, LJUBINJE	77	29	95	32
MUP REPUBLIKE SRPSKE, NEVESINJE	206	91	211	120
MUP REPUBLIKE SRPSKE, TREBINJE	639	327	612	354
<b>UKUPNO ZA MUP RS, PU TREBINJE</b>	<b>1,122</b>	<b>569</b>	<b>1,123</b>	<b>648</b>
MUP RS, PU ISTOČNO SARAJEVO				
MUP REPUBLIKE SRPSKE, HAN PIJESAK	14	18	21	20
MUP REPUBLIKE SRPSKE, ISTOČNI STARI GRAD	8	9	7	4
MUP REPUBLIKE SRPSKE, ISTOČNO NOVO SARAJEVO	423	249	387	231
MUP REPUBLIKE SRPSKE, ISTOČNO SARAJEVO	408	225	395	213

NADLEŽNI ORGAN	PRETHODNI MJESEC		TEKUĆI MJESEC	
	LK/OI	VD	LK/OI	VD
MUP REPUBLIKE SRPSKE, ROGATICA	130	68	144	69
MUP REPUBLIKE SRPSKE, SOKOLAC	165	102	171	108
MUP REPUBLIKE SRPSKE, TRNOVO	11	7	12	7
<b>UKUPNO ZA MUP RS, PU ISTOČNO SARAJEVO</b>	<b>1,159</b>	<b>678</b>	<b>1,137</b>	<b>652</b>
MUP REPUBLIKE SRPSKE, PU DOBOJ				
MUP REPUBLIKE SRPSKE, BROD	264	157	263	143
MUP REPUBLIKE SRPSKE, DERVENTA	458	286	405	203
MUP REPUBLIKE SRPSKE, DOBOJ	1,043	557	1,001	568
MUP REPUBLIKE SRPSKE, MODRIČA	373	226	396	253
MUP REPUBLIKE SRPSKE, PETROVO	81	51	79	41
MUP REPUBLIKE SRPSKE, STANARI	26	21	29	30
MUP REPUBLIKE SRPSKE, TESLIČ	663	395	677	388
MUP REPUBLIKE SRPSKE, VUKOSAVLJE	21	22	28	12
<b>UKUPNO ZA MUP REPUBLIKE SRPSKE, PU DOBOJ</b>	<b>2,929</b>	<b>1,715</b>	<b>2,878</b>	<b>1,638</b>
MUP REPUBLIKE SRPSKE, PU BIJELJINA				
MUP REPUBLIKE SRPSKE, BIJELJINA	1,713	1,041	1,669	1,074
MUP REPUBLIKE SRPSKE, LOPARE	51	44	61	48
MUP REPUBLIKE SRPSKE, PELAGIĆEVO	27	30	26	33
MUP REPUBLIKE SRPSKE, ŠAMAC	66	48	72	56
MUP REPUBLIKE SRPSKE, UGLJEVIK	217	135	221	136
<b>UKUPNO ZA MUP REPUBLIKE SRPSKE, PU BIJELJINA</b>	<b>2,074</b>	<b>1,298</b>	<b>2,049</b>	<b>1,347</b>
MUP REPUBLIKE SRPSKE, PU PRIJEDOR				
MUP REPUBLIKE SRPSKE, KOSTAJNICA	27	27	21	24
MUP REPUBLIKE SRPSKE, KOZARSKA DUBICA	308	194	359	207
MUP REPUBLIKE SRPSKE, KRUPA NA UNI	13	8	14	11
MUP REPUBLIKE SRPSKE, NOVI GRAD	406	175	398	213
MUP REPUBLIKE SRPSKE, OŠTRA LUKA	25	16	18	16
MUP REPUBLIKE SRPSKE, PRIJEDOR	1,205	605	1,259	581
<b>UKUPNO ZA MUP REPUBLIKE SRPSKE, PU PRIJEDOR</b>	<b>1,984</b>	<b>1,025</b>	<b>2,069</b>	<b>1,052</b>
MUP REPUBLIKE SRPSKE, PU MRKONJIĆ GRAD				
MUP REPUBLIKE SRPSKE, ISTOČNI DRVAR	2	1	1	4
MUP REPUBLIKE SRPSKE, JEZERO	5	6	12	6
MUP REPUBLIKE SRPSKE, KUPRES	4	1	3	3
MUP REPUBLIKE SRPSKE, MRKONJIĆ GRAD	301	150	291	157
MUP REPUBLIKE SRPSKE, PETROVAC	10	6	13	5
MUP REPUBLIKE SRPSKE, RIBNIK	29	22	19	26
MUP REPUBLIKE SRPSKE, ŠIPOVO	155	87	187	100
<b>UKUPNO ZA MUP REPUBLIKE SRPSKE, PU MRKONJIĆ GRAD</b>	<b>506</b>	<b>273</b>	<b>526</b>	<b>301</b>
MUP REPUBLIKE SRPSKE, PU ZVORNIK				
MUP REPUBLIKE SRPSKE, BRATUNAC	88	68	92	80
MUP REPUBLIKE SRPSKE, MILIĆI	33	31	38	23
MUP REPUBLIKE SRPSKE, OSMACI	22	20	24	11
MUP REPUBLIKE SRPSKE, SREBRENICA	50	33	50	29
MUP REPUBLIKE SRPSKE, ŠEKOVIĆI	52	15	36	21
MUP REPUBLIKE SRPSKE, VLAŠENICA	145	57	131	51
MUP REPUBLIKE SRPSKE, ZVORNIK	783	340	762	391
<b>UKUPNO ZA MUP REPUBLIKE SRPSKE, PU ZVORNIK</b>	<b>1,173</b>	<b>564</b>	<b>1,133</b>	<b>606</b>
MUP REPUBLIKE SRPSKE, PU FOČA				
MUP REPUBLIKE SRPSKE, ČAJNIČE	24	17	38	22
MUP REPUBLIKE SRPSKE, FOČA	286	169	253	130
MUP REPUBLIKE SRPSKE, KALINOVIK	11	9	10	6
MUP REPUBLIKE SRPSKE, NOVO GORAŽDE	10	6	18	5
MUP REPUBLIKE SRPSKE, RUDO	79	40	99	37
MUP REPUBLIKE SRPSKE, VIŠEGRAD	138	52	168	70
<b>UKUPNO ZA MUP REPUBLIKE SRPSKE, PU FOČA</b>	<b>548</b>	<b>293</b>	<b>586</b>	<b>270</b>
MUP RS, PU GRADIŠKA				
MUP REPUBLIKE SRPSKE, GRADIŠKA	404	351	538	457
MUP REPUBLIKE SRPSKE, SRBAC	96	122	146	119
<b>UKUPNO ZA MUP RS, PU GRADIŠKA</b>	<b>500</b>	<b>473</b>	<b>684</b>	<b>576</b>
<b>UKUPNO za sve nadležne organe u BiH</b>	<b>49,922</b>	<b>28,038</b>	<b>49,684</b>	<b>28,387</b>



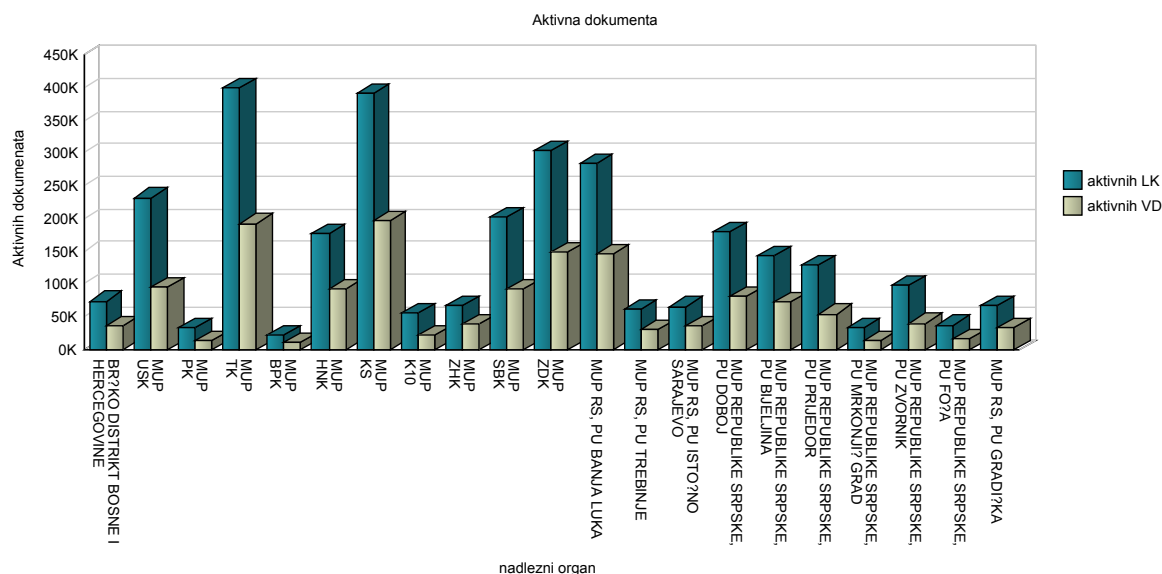


## 5. Podaci o ukupnom broju aktivnih LK/OI i VD za nadležne organe u BiH

NADLEŽNI ORGAN	LK/OI	VD
BRČKO DISTRIKT BOSNE I HERCEGOVINE		
VLADA BRČKO DISTRIKTA BIH, JAVNI REGISTAR	73,929	35,481
<b>UKUPNO ZA BRČKO DISTRIKT BOSNE I HERCEGOVINE</b>	<b>73,929</b>	<b>35,481</b>
MUP USK		
MUP USK, BIHAĆ	51,769	24,376
MUP USK, BOSANSKA KRUPA	23,851	9,601
MUP USK, BOSANSKI PETROVAC	5,601	2,163
MUP USK, BUŽIM	14,338	6,824
MUP USK, CAZIN	50,768	22,470
MUP USK, KLJUČ	14,450	4,267
MUP USK, SANSKI MOST	31,456	9,681
MUP USK, VELIKA KLADUŠA	39,746	16,607
<b>UKUPNO ZA MUP USK</b>	<b>231,979</b>	<b>95,989</b>
MUP PK		
MUP PK, DOMALJEVAC/ŠAMAC	3,712	1,189
MUP PK, ODŽAK	15,036	4,809
MUP PK, ORAŠJE	15,394	6,977
<b>UKUPNO ZA MUP PK</b>	<b>34,142</b>	<b>12,975</b>
MUP TK		
MUP TK, BANOVIĆI	19,675	10,605
MUP TK, ČELIĆ	9,293	3,548
MUP TK, DOBOJ ISTOK	9,536	5,016
MUP TK, GRAČANICA	39,924	20,760
MUP TK, GRADAČAC	34,347	17,513
MUP TK, KALESIJA	31,293	13,219
MUP TK, KLADANJ	10,481	4,691
MUP TK, LUKAVAC	39,086	19,215
MUP TK, SAPNA	9,125	3,014
MUP TK, SREBRENİK	36,630	16,929
MUP TK, TEOČAK	6,151	2,171
MUP TK, TUZLA	101,687	49,720
MUP TK, ŽIVINICE	52,149	25,868
<b>UKUPNO ZA MUP TK</b>	<b>399,377</b>	<b>192,269</b>
MUP BPK		
MUP BPK, GORAŽDE	20,991	9,809
<b>UKUPNO ZA MUP BPK</b>	<b>20,991</b>	<b>9,809</b>
MUP HNK		
MUP HNK, ČAPLJINA	19,665	9,894
MUP HNK, ČITLUK	13,294	8,742
MUP HNK, JABLANICA	8,300	4,176
MUP HNK, KONJIC	20,328	9,633
MUP HNK, MOSTAR	91,391	49,678
MUP HNK, NEUM	4,614	1,695
MUP HNK, PROZOR/RAMA	10,255	4,240
MUP HNK, STOLAC	10,124	4,599
<b>UKUPNO ZA MUP HNK</b>	<b>177,971</b>	<b>92,657</b>
MUP KS		
MUP KS, HADŽIĆI	21,774	11,308
MUP KS, ILIDŽA	63,068	31,224
MUP KS, ILIJAŠ	20,383	9,844
MUP KS, NOVO SARAJEVO	61,568	31,485
MUP KS, SARAJEVO CENTAR	53,712	27,633
MUP KS, SARAJEVO NOVI GRAD	108,530	54,541
MUP KS, SARAJEVO STARI GRAD	33,443	16,119
MUP KS, TRNOVO-FBIH	2,662	1,294
MUP KS, VOGOŠĆA	26,729	13,644
<b>UKUPNO ZA MUP KS</b>	<b>391,869</b>	<b>197,092</b>

NADLEŽNI ORGAN	LK/OI	VD
MUP K10		
MUP K10, BOSANSKO GRAHOVO	2,275	382
MUP K10, DRVAR	5,209	1,805
MUP K10, GLAMOČ	3,431	1,043
MUP K10, KUPRES	3,266	1,262
MUP K10, LIVNO	23,137	9,808
MUP K10, TOMISLAVGRAD	18,064	7,514
<b>UKUPNO ZA MUP K10</b>	<b>55,382</b>	<b>21,814</b>
MUP ZHK		
MUP ZHK, GRUDE	12,248	6,431
MUP ZHK, LJUBUŠKI	20,062	10,538
MUP ZHK, POSUŠJE	13,437	7,648
MUP ZHK, ŠIROKI BRIJEG	22,221	14,593
<b>UKUPNO ZA MUP ZHK</b>	<b>67,968</b>	<b>39,210</b>
MUP SBK		
MUP SBK, BUGOJNO	27,084	11,874
MUP SBK, BUSOVAČA	12,990	6,512
MUP SBK, DOBRETIĆI	1,395	112
MUP SBK, DONJI VAKUF	11,587	5,106
MUP SBK, FOJNICA	9,667	4,895
MUP SBK, GORNJI VAKUF-USKOPLJE	15,482	6,514
MUP SBK, JAJCE	21,651	7,894
MUP SBK, KISELJAK	15,993	8,434
MUP SBK, KREŠEVO	4,058	2,162
MUP SBK, NOVI TRAVNIK	18,834	8,918
MUP SBK, TRAVNIK	42,688	19,280
MUP SBK, VITEZ	20,989	10,733
<b>UKUPNO ZA MUP SBK</b>	<b>202,418</b>	<b>92,434</b>
MUP ZDK		
MUP ZDK, BREZA	10,499	5,540
MUP ZDK, DOBOJ JUG	4,160	2,361
MUP ZDK, KAKANJ	31,468	15,658
MUP ZDK, MAGLAJ	18,511	8,603
MUP ZDK, OLOVO	7,842	3,508
MUP ZDK, TEŠANJ	38,348	21,229
MUP ZDK, USORA	5,081	1,765
MUP ZDK, VAREŠ	7,237	2,711
MUP ZDK, VISOKO	32,174	17,811
MUP ZDK, ZAVIDOVIĆI	31,556	14,743
MUP ZDK, ZENICA	93,369	44,099
MUP ZDK, ŽEPČE	23,180	10,343
<b>UKUPNO ZA MUP ZDK</b>	<b>303,425</b>	<b>148,371</b>
MUP RS, PU BANJA LUKA		
MUP REPUBLIKE SRPSKE, BANJA LUKA	175,951	94,051
MUP REPUBLIKE SRPSKE, ČELINAC	14,506	6,983
MUP REPUBLIKE SRPSKE, KNEŽEVO	8,153	3,137
MUP REPUBLIKE SRPSKE, KOTOR VAROŠ	18,186	7,128
MUP REPUBLIKE SRPSKE, LAKTAŠI	31,605	17,403
MUP REPUBLIKE SRPSKE, PRNJAVOR	36,165	16,765
<b>UKUPNO ZA MUP RS, PU BANJA LUKA</b>	<b>284,566</b>	<b>145,467</b>
MUP RS, PU TREBINJE		
MUP REPUBLIKE SRPSKE, BERKOVIĆI	1,484	665
MUP REPUBLIKE SRPSKE, BILEĆA	9,251	4,483
MUP REPUBLIKE SRPSKE, GACKO	7,395	3,662
MUP REPUBLIKE SRPSKE, LJUBINJE	2,868	1,394
MUP REPUBLIKE SRPSKE, NEVESINJE	10,601	5,127
MUP REPUBLIKE SRPSKE, TREBINJE	29,204	14,546
<b>UKUPNO ZA MUP RS, PU TREBINJE</b>	<b>60,803</b>	<b>29,877</b>
MUP RS, PU ISTOČNO SARAJEVO		
MUP REPUBLIKE SRPSKE, HAN PIJESAK	2,925	1,364
MUP REPUBLIKE SRPSKE, ISTOČNI STARI GRAD	1,024	536
MUP REPUBLIKE SRPSKE, ISTOČNO NOVO SARAJEVO	23,968	13,560
MUP REPUBLIKE SRPSKE, ISTOČNO SARAJEVO	18,560	10,315

NADLEŽNI ORGAN	LK/OI	VD
MUP REPUBLIKE SRPSKE, ROGATICA	8,209	3,870
MUP REPUBLIKE SRPSKE, SOKOLAC	9,725	5,150
MUP REPUBLIKE SRPSKE, TRNOVO	1,154	492
<b>UKUPNO ZA MUP RS, PU ISTOČNO SARAJEVO</b>	<b>65,565</b>	<b>35,287</b>
MUP REPUBLIKE SRPSKE, PU DOBOJ		
MUP REPUBLIKE SRPSKE, BROD	14,253	6,475
MUP REPUBLIKE SRPSKE, DERVENTA	27,309	12,252
MUP REPUBLIKE SRPSKE, DOBOJ	57,089	27,463
MUP REPUBLIKE SRPSKE, MODRIČA	25,017	11,087
MUP REPUBLIKE SRPSKE, PETROVO	5,799	2,781
MUP REPUBLIKE SRPSKE, STANARI	6,977	2,904
MUP REPUBLIKE SRPSKE, TESLIČ	39,521	17,470
MUP REPUBLIKE SRPSKE, VUKOSAVLJE	3,923	1,331
<b>UKUPNO ZA MUP REPUBLIKE SRPSKE, PU DOBOJ</b>	<b>179,888</b>	<b>81,763</b>
MUP REPUBLIKE SRPSKE, PU BIJELJINA		
MUP REPUBLIKE SRPSKE, BIJELJINA	100,265	52,432
MUP REPUBLIKE SRPSKE, LOPARE	11,117	4,661
MUP REPUBLIKE SRPSKE, PELAGIĆEVO	5,469	1,946
MUP REPUBLIKE SRPSKE, ŠAMAC	13,930	6,352
MUP REPUBLIKE SRPSKE, UGLJEVIK	13,024	6,815
<b>UKUPNO ZA MUP REPUBLIKE SRPSKE, PU BIJELJINA</b>	<b>143,805</b>	<b>72,206</b>
MUP REPUBLIKE SRPSKE, PU PRIJEDOR		
MUP REPUBLIKE SRPSKE, KOSTAJNICA	4,477	1,910
MUP REPUBLIKE SRPSKE, KOZARSKA DUBICA	20,513	9,153
MUP REPUBLIKE SRPSKE, KRUPA NA UNI	1,512	554
MUP REPUBLIKE SRPSKE, NOVI GRAD	23,155	9,894
MUP REPUBLIKE SRPSKE, OŠTRA LUKA	3,412	1,273
MUP REPUBLIKE SRPSKE, PRIJEDOR	76,075	31,341
<b>UKUPNO ZA MUP REPUBLIKE SRPSKE, PU PRIJEDOR</b>	<b>129,144</b>	<b>54,125</b>
MUP REPUBLIKE SRPSKE, PU MRKONJIĆ GRAD		
MUP REPUBLIKE SRPSKE, ISTOČNI DRVAR	180	96
MUP REPUBLIKE SRPSKE, JEZERO	984	367
MUP REPUBLIKE SRPSKE, KUPRES	283	61
MUP REPUBLIKE SRPSKE, MRKONJIĆ GRAD	15,509	6,735
MUP REPUBLIKE SRPSKE, PETROVAC	1,122	523
MUP REPUBLIKE SRPSKE, RIBNIK	5,381	2,109
MUP REPUBLIKE SRPSKE, ŠIPOVO	9,308	3,897
<b>UKUPNO ZA MUP REPUBLIKE SRPSKE, PU MRKONJIĆ GRAD</b>	<b>32,767</b>	<b>13,788</b>
MUP REPUBLIKE SRPSKE, PU ZVORNIK		
MUP REPUBLIKE SRPSKE, BRATUNAC	15,992	6,449
MUP REPUBLIKE SRPSKE, MILIĆI	7,378	3,270
MUP REPUBLIKE SRPSKE, OSMACI	3,072	1,331
MUP REPUBLIKE SRPSKE, SREBRENICA	10,745	2,771
MUP REPUBLIKE SRPSKE, ŠEKOVIĆI	6,550	2,336
MUP REPUBLIKE SRPSKE, VLASENICA	8,500	3,627
MUP REPUBLIKE SRPSKE, ZVORNIK	46,730	20,240
<b>UKUPNO ZA MUP REPUBLIKE SRPSKE, PU ZVORNIK</b>	<b>98,967</b>	<b>40,024</b>
MUP REPUBLIKE SRPSKE, PU FOČA		
MUP REPUBLIKE SRPSKE, ČAJNIČE	3,455	1,413
MUP REPUBLIKE SRPSKE, FOČA	14,960	7,125
MUP REPUBLIKE SRPSKE, KALINOVIK	1,631	670
MUP REPUBLIKE SRPSKE, NOVO GORAŽDE	1,364	467
MUP REPUBLIKE SRPSKE, RUDO	6,794	1,827
MUP REPUBLIKE SRPSKE, VIŠEGRAD	9,283	3,808
<b>UKUPNO ZA MUP REPUBLIKE SRPSKE, PU FOČA</b>	<b>37,487</b>	<b>15,310</b>
MUP RS, PU GRADIŠKA		
MUP REPUBLIKE SRPSKE, GRADIŠKA	50,204	23,570
MUP REPUBLIKE SRPSKE, SRBAC	16,112	8,647
<b>UKUPNO ZA MUP RS, PU GRADIŠKA</b>	<b>66,316</b>	<b>32,217</b>
<b>UKUPNO za sve nadležne organe u BiH</b>	<b>3,058,759</b>	<b>1,458,165</b>



## 5.1 Pregled aktivnih prebivališta građana za nadležne organe u BiH

NADLEŽNI ORGAN	AKTIVNA PREBIVALIŠTA
<b>MUP REPUBLIKE SRPSKE</b>	
MUP REPUBLIKE SRPSKE, PU BIJELJINA	1
MUP REPUBLIKE SRPSKE, PU FOČA	1
MUP REPUBLIKE SRPSKE, PU ZVORNIK	1
<b>UKUPNO ZA MUP REPUBLIKE SRPSKE</b>	<b>3</b>
<b>BRČKO DISTRIKT BOSNE I HERCEGOVINE</b>	
VLADA BRČKO DISTRIKTA BIH, JAVNI REGISTAR	102,854
<b>UKUPNO ZA BRČKO DISTRIKT BOSNE I HERCEGOVINE</b>	<b>102,854</b>
<b>MUP USK</b>	
MUP USK, BIHAĆ	69,292
MUP USK, BOSANSKA KRUPA	31,670
MUP USK, BOSANSKI PETROVAC	6,967
MUP USK, BUŽIM	20,256
MUP USK, CAZIN	70,023
MUP USK, KLJUČ	19,253
MUP USK, SANSKI MOST	41,808
MUP USK, VELIKA KLADUŠA	55,976
<b>UKUPNO ZA MUP USK</b>	<b>315,245</b>
<b>MUP PK</b>	
MUP PK, DOMALJEVAC/ŠAMAC	4,954
MUP PK, ODŽAK	19,289
MUP PK, ORAŠJE	20,280
<b>UKUPNO ZA MUP PK</b>	<b>44,523</b>
<b>MUP TK</b>	
MUP TK, BANOVIĆI	24,787
MUP TK, DOBOJ ISTOK	11,952
MUP TK, GRADAČAC	43,988
MUP TK, GRAČANICA	51,075
MUP TK, KALESIJA	41,841
MUP TK, KLADANJ	13,454
MUP TK, LUKAVAC	49,046
MUP TK, SAPNA	12,198
MUP TK, SREBRENİK	47,528

NADLEŽNI ORGAN	AKTIVNA PREBIVALIŠTA
MUP TK, TEOČAK	8,075
MUP TK, TUZLA	130,570
MUP TK, ČELIĆ	11,963
MUP TK, ŽIVINICE	68,116
<b>UKUPNO ZA MUP TK</b>	<b>514,593</b>
<b>MUP BPK</b>	
MUP BPK, GORAŽDE	26,618
<b>UKUPNO ZA MUP BPK</b>	<b>26,618</b>
<b>MUP HNK</b>	
MUP HNK, JABLANICA	10,305
MUP HNK, KONJIC	25,288
MUP HNK, MOSTAR	119,613
MUP HNK, NEUM	6,126
MUP HNK, PROZOR/RAMA	13,649
MUP HNK, STOLAC	12,884
MUP HNK, ČAPLJINA	26,076
MUP HNK, ČITLUK	17,523
<b>UKUPNO ZA MUP HNK</b>	<b>231,464</b>
<b>MUP KS</b>	
MUP KS, HADŽIĆI	28,069
MUP KS, ILIDŽA	83,595
MUP KS, ILIJAŠ	26,784
MUP KS, NOVO SARAJEVO	79,907
MUP KS, SARAJEVO CENTAR	70,706
MUP KS, SARAJEVO NOVI GRAD	142,182
MUP KS, SARAJEVO STARI GRAD	42,611
MUP KS, TRNOVO-FBIH	3,071
MUP KS, VOGOŠĆA	35,202
<b>UKUPNO ZA MUP KS</b>	<b>512,127</b>
<b>MUP K10</b>	
MUP K10, BOSANSKO GRAHOVO	2,941
MUP K10, DRVAR	6,709
MUP K10, GLAMOČ	4,402
MUP K10, KUPRES	4,273
MUP K10, LIVNO	30,873
MUP K10, TOMISLAVGRAD	24,140
<b>UKUPNO ZA MUP K10</b>	<b>73,338</b>
<b>MUP ZHK</b>	
MUP ZHK, GRUDE	16,555
MUP ZHK, LJUBUŠKI	27,269
MUP ZHK, POSUŠJE	18,618
MUP ZHK, ŠIROKI BRIJEG	29,673
<b>UKUPNO ZA MUP ZHK</b>	<b>92,115</b>
<b>MUP SBK</b>	
MUP SBK, BUGOJNO	35,111
MUP SBK, BUSOVAČA	16,905
MUP SBK, DOBRETIĆI	2,214
MUP SBK, DONJI VAKUF	15,005
MUP SBK, FOJNICA	12,150
MUP SBK, GORNJI VAKUF-USKOPLJE	19,912
MUP SBK, JAJCE	29,272
MUP SBK, KISELJAK	20,879
MUP SBK, KREŠEVO	5,075
MUP SBK, NOVI TRAVNIK	24,649
MUP SBK, TRAVNIK	57,591
MUP SBK, VITEZ	27,302
<b>UKUPNO ZA MUP SBK</b>	<b>266,065</b>
<b>MUP ZDK</b>	
MUP ZDK, BREZA	12,882
MUP ZDK, DOBOJ JUG	5,373
MUP ZDK, KAKANJ	40,814
MUP ZDK, MAGLAJ	24,022
MUP ZDK, OLOVO	9,600

NADLEŽNI ORGAN	AKTIVNA PREBIVALIŠTA
MUP ZDK, TEŠANJ	50,118
MUP ZDK, USORA	6,598
MUP ZDK, VAREŠ	8,854
MUP ZDK, VISOKO	41,316
MUP ZDK, ZAVIDOVIĆI	41,586
MUP ZDK, ZENICA	121,381
MUP ZDK, ŽEPČE	30,578
<b>UKUPNO ZA MUP ZDK</b>	<b>393,122</b>
<b>MUP RS, PU BANJA LUKA</b>	
MUP REPUBLIKE SRPSKE, BANJA LUKA	230,038
MUP REPUBLIKE SRPSKE, KNEŽEVO	10,305
MUP REPUBLIKE SRPSKE, KOTOR VAROŠ	24,982
MUP REPUBLIKE SRPSKE, LAKTAŠI	39,947
MUP REPUBLIKE SRPSKE, PRNJAVOR	46,318
MUP REPUBLIKE SRPSKE, ČELINAC	18,716
<b>UKUPNO ZA MUP RS, PU BANJA LUKA</b>	<b>370,306</b>
<b>MUP RS, PU TREBINJE</b>	
MUP REPUBLIKE SRPSKE, BERKOVIĆI	1,847
MUP REPUBLIKE SRPSKE, BILEĆA	11,722
MUP REPUBLIKE SRPSKE, GACKO	9,350
MUP REPUBLIKE SRPSKE, LJUBINJE	3,617
MUP REPUBLIKE SRPSKE, NEVESINJE	13,499
MUP REPUBLIKE SRPSKE, TREBINJE	37,472
<b>UKUPNO ZA MUP RS, PU TREBINJE</b>	<b>77,507</b>
<b>MUP RS, PU ISTOČNO SARAJEVO</b>	
MUP REPUBLIKE SRPSKE, HAN PIJESAK	3,550
MUP REPUBLIKE SRPSKE, ISTOČNI STARI GRAD	1,231
MUP REPUBLIKE SRPSKE, ISTOČNO NOVO SARAJEVO	30,182
MUP REPUBLIKE SRPSKE, ISTOČNO SARAJEVO	23,437
MUP REPUBLIKE SRPSKE, ROGATICA	10,444
MUP REPUBLIKE SRPSKE, SOKOLAC	12,219
MUP REPUBLIKE SRPSKE, TRNOVO	1,388
<b>UKUPNO ZA MUP RS, PU ISTOČNO SARAJEVO</b>	<b>82,451</b>
<b>MUP REPUBLIKE SRPSKE, PU DOBOJ</b>	
MUP REPUBLIKE SRPSKE, BROD	19,004
MUP REPUBLIKE SRPSKE, DERVENTA	35,611
MUP REPUBLIKE SRPSKE, DOBOJ	73,794
MUP REPUBLIKE SRPSKE, MODRIČA	32,211
MUP REPUBLIKE SRPSKE, PETROVO	7,202
MUP REPUBLIKE SRPSKE, STANARI	8,180
MUP REPUBLIKE SRPSKE, TESLIĆ	51,364
MUP REPUBLIKE SRPSKE, VUKOSAVLJE	5,267
<b>UKUPNO ZA MUP REPUBLIKE SRPSKE, PU DOBOJ</b>	<b>232,633</b>
<b>MUP REPUBLIKE SRPSKE, PU BIJELJINA</b>	
MUP REPUBLIKE SRPSKE, BIJELJINA	130,069
MUP REPUBLIKE SRPSKE, LOPARE	13,806
MUP REPUBLIKE SRPSKE, PELAGIĆEVO	6,841
MUP REPUBLIKE SRPSKE, UGLJEVIK	16,368
MUP REPUBLIKE SRPSKE, ŠAMAC	17,409
<b>UKUPNO ZA MUP REPUBLIKE SRPSKE, PU BIJELJINA</b>	<b>184,493</b>
<b>MUP REPUBLIKE SRPSKE, PU PRIJEDOR</b>	
MUP REPUBLIKE SRPSKE, KOSTAJNICA	5,665
MUP REPUBLIKE SRPSKE, KOZARSKA DUBICA	26,019
MUP REPUBLIKE SRPSKE, KRUPA NA UNI	1,840
MUP REPUBLIKE SRPSKE, NOVI GRAD	29,654
MUP REPUBLIKE SRPSKE, OŠTRA LUKA	4,546
MUP REPUBLIKE SRPSKE, PRIJEDOR	98,496
<b>UKUPNO ZA MUP REPUBLIKE SRPSKE, PU PRIJEDOR</b>	<b>166,220</b>
<b>MUP REPUBLIKE SRPSKE, PU MRKONJIĆ GRAD</b>	
MUP REPUBLIKE SRPSKE, ISTOČNI DRVAR	194
MUP REPUBLIKE SRPSKE, JEZERO	1,301
MUP REPUBLIKE SRPSKE, KUPRES	345
MUP REPUBLIKE SRPSKE, MRKONJIĆ GRAD	20,247

<b>NADLEŽNI ORGAN</b>	<b>AKTIVNA PREBIVALIŠTA</b>
MUP REPUBLIKE SRPSKE, PETROVAC	1,358
MUP REPUBLIKE SRPSKE, RIBNIK	6,850
MUP REPUBLIKE SRPSKE, ŠIPOVO	12,032
<b>UKUPNO ZA MUP REPUBLIKE SRPSKE, PU MRKONJIĆ GRAD</b>	<b>42,327</b>
<b>MUP REPUBLIKE SRPSKE, PU ZVORNIK</b>	
MUP REPUBLIKE SRPSKE, BRATUNAC	20,705
MUP REPUBLIKE SRPSKE, MILIĆI	9,621
MUP REPUBLIKE SRPSKE, OSMACI	3,060
MUP REPUBLIKE SRPSKE, SREBRENICA	13,819
MUP REPUBLIKE SRPSKE, VLAZENICA	11,125
MUP REPUBLIKE SRPSKE, ZVORNIK	62,897
MUP REPUBLIKE SRPSKE, ŠEKOVIĆI	8,180
<b>UKUPNO ZA MUP REPUBLIKE SRPSKE, PU ZVORNIK</b>	<b>129,407</b>
<b>MUP REPUBLIKE SRPSKE, PU FOČA</b>	
MUP REPUBLIKE SRPSKE, FOČA	18,942
MUP REPUBLIKE SRPSKE, KALINOVIK	1,874
MUP REPUBLIKE SRPSKE, NOVO GORAŽDE	1,734
MUP REPUBLIKE SRPSKE, RUDO	9,023
MUP REPUBLIKE SRPSKE, VIŠEGRAD	11,586
MUP REPUBLIKE SRPSKE, ČAJNIČE	4,443
<b>UKUPNO ZA MUP REPUBLIKE SRPSKE, PU FOČA</b>	<b>47,602</b>
<b>MUP RS, PU GRADIŠKA</b>	
MUP REPUBLIKE SRPSKE, GRADIŠKA	63,818
MUP REPUBLIKE SRPSKE, SRBAC	20,401
<b>UKUPNO ZA MUP RS, PU GRADIŠKA</b>	<b>84,219</b>
<b>UKUPNO za sve nadležne organe u BiH</b>	<b>3,989,232</b>



**6. Podaci o broju proizvedenih LK/OI-S za strane državljane za nadležne organe u BiH-  
za tekući mjesec**

<b>NADLEŽNI ORGAN</b>	<b>LK/OI</b>	<b>VD</b>
<b>BRČKO DISTRIKT BOSNE I HERCEGOVINE</b>		
VLADA BRČKO DISTRIKTA BIH, JAVNI REGISTAR	6	1
<b>UKUPNO ZA BRČKO DISTRIKT BOSNE I HERCEGOVINE</b>	<b>6</b>	<b>1</b>
<b>MUP USK</b>		
MUP USK, BIHAĆ	1	2
<b>UKUPNO ZA MUP USK</b>	<b>1</b>	<b>2</b>
<b>MUP TK</b>		
MUP TK, SREBRENİK	3	2
MUP TK, TUZLA	2	1
<b>UKUPNO ZA MUP TK</b>	<b>5</b>	<b>3</b>
<b>MUP BPK</b>		
MUP BPK, GORAŽDE	0	1
<b>UKUPNO ZA MUP BPK</b>	<b>0</b>	<b>1</b>
<b>MUP HNK</b>		
MUP HNK, MOSTAR	3	1
MUP HNK, STOLAC	0	1
<b>UKUPNO ZA MUP HNK</b>	<b>3</b>	<b>2</b>
<b>MUP KS</b>		
MUP KS, ILIDŽA	6	2
MUP KS, NOVO SARAJEVO	6	2
MUP KS, SARAJEVO CENTAR	6	2
MUP KS, SARAJEVO NOVI GRAD	5	4
<b>UKUPNO ZA MUP KS</b>	<b>23</b>	<b>10</b>
<b>MUP SBK</b>		
MUP SBK, KISELJAK	0	1
MUP SBK, VITEZ	1	2
<b>UKUPNO ZA MUP SBK</b>	<b>1</b>	<b>3</b>
<b>MUP ZDK</b>		
MUP ZDK, ZENICA	3	2
MUP ZDK, ŽEPČE	0	1
<b>UKUPNO ZA MUP ZDK</b>	<b>3</b>	<b>3</b>
<b>MUP RS, PU BANJA LUKA</b>		
MUP REPUBLIKE SRPSKE, BANJA LUKA	3	1
<b>UKUPNO ZA MUP RS, PU BANJA LUKA</b>	<b>3</b>	<b>1</b>
<b>MUP RS, PU ISTOČNO SARAJEVO</b>		
MUP REPUBLIKE SRPSKE, ISTOČNO NOVO SARAJEVO	1	1
<b>UKUPNO ZA MUP RS, PU ISTOČNO SARAJEVO</b>	<b>1</b>	<b>1</b>
<b>MUP REPUBLIKE SRPSKE, PU DOBOJ</b>		
MUP REPUBLIKE SRPSKE, DOBOJ	0	1
MUP REPUBLIKE SRPSKE, MODRIČA	1	1
<b>UKUPNO ZA MUP REPUBLIKE SRPSKE, PU DOBOJ</b>	<b>1</b>	<b>2</b>
<b>MUP REPUBLIKE SRPSKE, PU BIJELJINA</b>		
MUP REPUBLIKE SRPSKE, BIJELJINA	1	1
<b>UKUPNO ZA MUP REPUBLIKE SRPSKE, PU BIJELJINA</b>	<b>1</b>	<b>1</b>
<b>MUP REPUBLIKE SRPSKE, PU PRIJEDOR</b>		
MUP REPUBLIKE SRPSKE, NOVI GRAD	0	2
MUP REPUBLIKE SRPSKE, PRIJEDOR	0	1
<b>UKUPNO ZA MUP REPUBLIKE SRPSKE, PU PRIJEDOR</b>	<b>0</b>	<b>3</b>
<b>MUP RS, PU GRADIŠKA</b>		
MUP REPUBLIKE SRPSKE, SRBAC	1	1
<b>UKUPNO ZA MUP RS, PU GRADIŠKA</b>	<b>1</b>	<b>1</b>
<b>UKUPNO za sve nadležne organe u BiH</b>	<b>49</b>	<b>34</b>

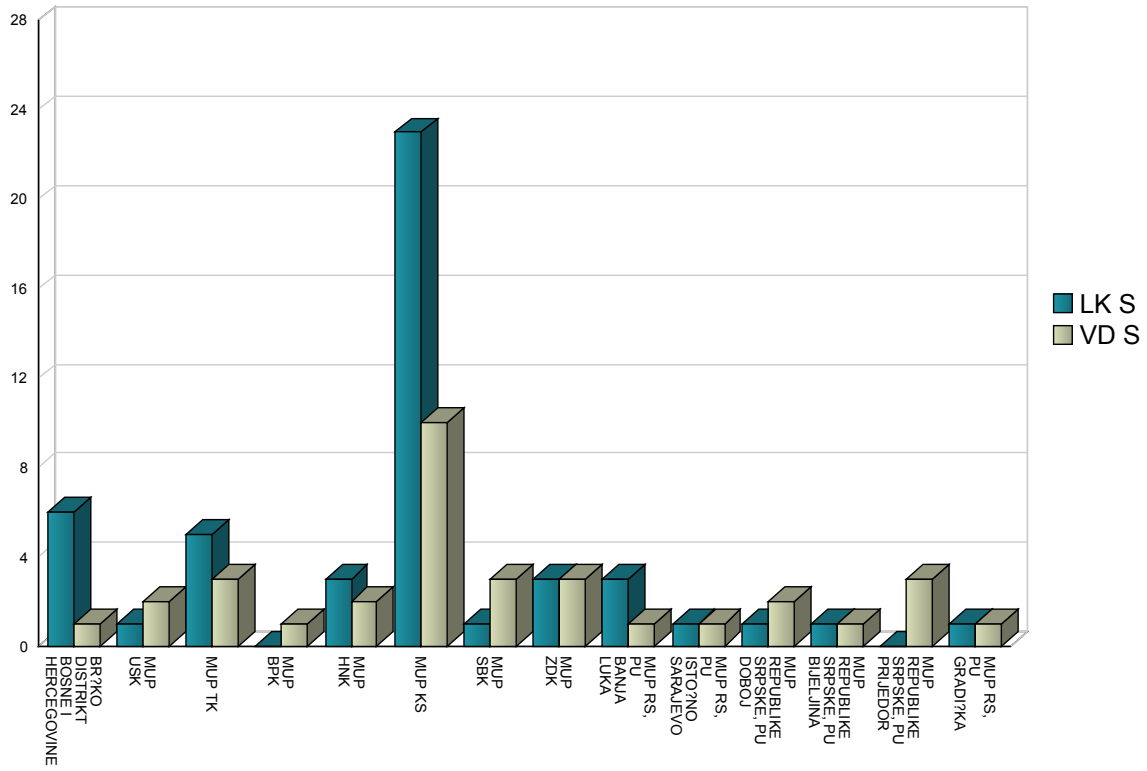
## 7. Podaci o ukupnom broju proizvedenih LK/OI-S za strane državljane za nadležne organe u BiH

NADLEŽNI ORGAN	LK/OI	VD
BRČKO DISTRIKT BOSNE I HERCEGOVINE		
VLADA BRČKO DISTRIKTA BIH, JAVNI REGISTAR	829	654
<b>UKUPNO ZA BRČKO DISTRIKT BOSNE I HERCEGOVINE</b>	<b>829</b>	<b>654</b>
MUP USK		
MUP USK, BIHAĆ	228	128
MUP USK, BOSANSKA KRUPA	57	14
MUP USK, BOSANSKI PETROVAC	7	4
MUP USK, BUŽIM	17	18
MUP USK, CAZIN	101	66
MUP USK, KLJUČ	19	10
MUP USK, SANSKI MOST	69	22
MUP USK, VELIKA KLADUŠA	105	24
<b>UKUPNO ZA MUP USK</b>	<b>603</b>	<b>286</b>
MUP PK		
MUP PK, DOMALJEVAC/ŠAMAC	35	18
MUP PK, ODŽAK	77	35
MUP PK, ORAŠJE	123	62
<b>UKUPNO ZA MUP PK</b>	<b>235</b>	<b>115</b>
MUP TK		
MUP TK, BANOVIĆI	34	4
MUP TK, ČELIĆ	18	3
MUP TK, DOBOJ ISTOK	11	5
MUP TK, GRAČANICA	67	22
MUP TK, GRADAČAC	45	19
MUP TK, KALESIJA	23	3
MUP TK, KLADANJ	5	5
MUP TK, LUKAVAC	50	28
MUP TK, SREBRENİK	215	107
MUP TK, TUZLA	429	186
MUP TK, ŽIVINICE	59	17
<b>UKUPNO ZA MUP TK</b>	<b>956</b>	<b>399</b>
MUP BPK		
MUP BPK, GORAŽDE	83	46
<b>UKUPNO ZA MUP BPK</b>	<b>83</b>	<b>46</b>
MUP HNK		
MUP HNK, ČAPLJINA	109	52
MUP HNK, ČITLUK	190	45
MUP HNK, JABLANICA	11	3
MUP HNK, KONJIC	42	18
MUP HNK, MOSTAR	519	251
MUP HNK, NEUM	27	11
MUP HNK, PROZOR/RAMA	13	5
MUP HNK, STOLAC	9	6
<b>UKUPNO ZA MUP HNK</b>	<b>920</b>	<b>391</b>
MUP KS		
MUP KS, HADŽIĆI	77	52
MUP KS, ILIDŽA	1,087	776
MUP KS, ILIJAŠ	71	32
MUP KS, NOVO SARAJEVO	735	438
MUP KS, SARAJEVO CENTAR	628	413
MUP KS, SARAJEVO NOVI GRAD	1,229	645
MUP KS, SARAJEVO STARI GRAD	277	119
MUP KS, VOGOŠĆA	191	76
<b>UKUPNO ZA MUP KS</b>	<b>4,295</b>	<b>2,551</b>
MUP K10		
MUP K10, BOSANSKO GRAHOVO	11	1
MUP K10, DRVAR	3	3

MUP K10, GLAMOČ	13	2
MUP K10, KUPRES	23	4
MUP K10, LIVNO	159	48
MUP K10, TOMISLAVGRAD	72	20
<b>UKUPNO ZA MUP K10</b>	<b>281</b>	<b>78</b>
MUP ZHK		
MUP ZHK, GRUDE	80	21
MUP ZHK, LJUBUŠKI	180	60
MUP ZHK, POSUŠJE	60	28
MUP ZHK, ŠIROKI BRIJEG	110	35
<b>UKUPNO ZA MUP ZHK</b>	<b>430</b>	<b>144</b>
MUP SBK		
MUP SBK, BUGOJNO	62	49
MUP SBK, BUSOVAČA	24	4
MUP SBK, DONJI VAKUF	6	2
MUP SBK, FOJNICA	20	11
MUP SBK, GORNJI VAKUF-USKOPLJE	19	8
MUP SBK, JAJCE	47	30
MUP SBK, KISELJAK	37	13
MUP SBK, KREŠEVO	18	10
MUP SBK, NOVI TRAVNIK	39	15
MUP SBK, TRAVNIK	121	125
MUP SBK, VITEZ	41	10
<b>UKUPNO ZA MUP SBK</b>	<b>434</b>	<b>277</b>
MUP ZDK		
MUP ZDK, BREZA	19	9
MUP ZDK, DOBOJ JUG	9	6
MUP ZDK, KAKANJ	49	17
MUP ZDK, MAGLAJ	62	18
MUP ZDK, OLOVO	7	1
MUP ZDK, TEŠANJ	54	26
MUP ZDK, USORA	16	6
MUP ZDK, VAREŠ	9	5
MUP ZDK, VISOKO	135	77
MUP ZDK, ZAVIDOVIĆI	79	22
MUP ZDK, ZENICA	292	167
MUP ZDK, ŽEPČE	44	32
<b>UKUPNO ZA MUP ZDK</b>	<b>775</b>	<b>386</b>
MUP RS, PU BANJA LUKA		
MUP REPUBLIKE SRPSKE, BANJA LUKA	660	259
MUP REPUBLIKE SRPSKE, ČELINAC	23	12
MUP REPUBLIKE SRPSKE, KNEŽEVO	8	2
MUP REPUBLIKE SRPSKE, KOTOR VAROŠ	36	14
MUP REPUBLIKE SRPSKE, LAKTAŠI	127	47
MUP REPUBLIKE SRPSKE, PRNJAVOR	99	36
<b>UKUPNO ZA MUP RS, PU BANJA LUKA</b>	<b>953</b>	<b>370</b>
MUP RS, PU TREBINJE		
MUP REPUBLIKE SRPSKE, BERKOVIĆI	5	2
MUP REPUBLIKE SRPSKE, BILEČA	3	5
MUP REPUBLIKE SRPSKE, GACKO	7	2
MUP REPUBLIKE SRPSKE, LJUBINJE	8	3
MUP REPUBLIKE SRPSKE, NEVESINJE	9	6
MUP REPUBLIKE SRPSKE, TREBINJE	100	38
<b>UKUPNO ZA MUP RS, PU TREBINJE</b>	<b>132</b>	<b>56</b>
MUP RS, PU ISTOČNO SARAJEVO		
MUP REPUBLIKE SRPSKE, ISTOČNI STARI GRAD	3	2
MUP REPUBLIKE SRPSKE, ISTOČNO NOVO SARAJEVO	77	34
MUP REPUBLIKE SRPSKE, ISTOČNO SARAJEVO	50	17
MUP REPUBLIKE SRPSKE, SOKOLAC	12	6
<b>UKUPNO ZA MUP RS, PU ISTOČNO SARAJEVO</b>	<b>142</b>	<b>59</b>
MUP REPUBLIKE SRPSKE, PU DOBOJ		
MUP REPUBLIKE SRPSKE, BROD	50	32
MUP REPUBLIKE SRPSKE, DERVENTA	53	21
MUP REPUBLIKE SRPSKE, DOBOJ	131	84

MUP REPUBLIKE SRPSKE, MODRIČA	71	48
MUP REPUBLIKE SRPSKE, PETROVO	12	1
MUP REPUBLIKE SRPSKE, STANARI	10	17
MUP REPUBLIKE SRPSKE, TESLIĆ	76	16
MUP REPUBLIKE SRPSKE, VUKOSAVLJE	11	1
<b>UKUPNO ZA MUP REPUBLIKE SRPSKE, PU DOBOJ</b>	<b>414</b>	<b>220</b>
MUP REPUBLIKE SRPSKE, PU BIJELJINA		
MUP REPUBLIKE SRPSKE, BIJELJINA	223	95
MUP REPUBLIKE SRPSKE, LOPARE	12	4
MUP REPUBLIKE SRPSKE, PELAGIĆEVO	17	3
MUP REPUBLIKE SRPSKE, ŠAMAC	26	10
MUP REPUBLIKE SRPSKE, UGLJEVIK	25	7
<b>UKUPNO ZA MUP REPUBLIKE SRPSKE, PU BIJELJINA</b>	<b>303</b>	<b>119</b>
MUP REPUBLIKE SRPSKE, PU PRIJEDOR		
MUP REPUBLIKE SRPSKE, KOSTAJNICA	17	9
MUP REPUBLIKE SRPSKE, KOZARSKA DUBICA	52	19
MUP REPUBLIKE SRPSKE, NOVI GRAD	61	28
MUP REPUBLIKE SRPSKE, PRIJEDOR	173	80
<b>UKUPNO ZA MUP REPUBLIKE SRPSKE, PU PRIJEDOR</b>	<b>303</b>	<b>136</b>
MUP REPUBLIKE SRPSKE, PU MRKONJIĆ GRAD		
MUP REPUBLIKE SRPSKE, MRKONJIĆ GRAD	34	11
MUP REPUBLIKE SRPSKE, RIBNIK	7	2
MUP REPUBLIKE SRPSKE, ŠIPOVO	19	3
<b>UKUPNO ZA MUP REPUBLIKE SRPSKE, PU MRKONJIĆ GRAD</b>	<b>60</b>	<b>16</b>
MUP REPUBLIKE SRPSKE, PU ZVORNIK		
MUP REPUBLIKE SRPSKE, BRATUNAC	19	19
MUP REPUBLIKE SRPSKE, SREBRENICA	9	3
MUP REPUBLIKE SRPSKE, ŠEKOVIĆI	6	2
MUP REPUBLIKE SRPSKE, VLAZENICA	8	2
MUP REPUBLIKE SRPSKE, ZVORNIK	58	21
<b>UKUPNO ZA MUP REPUBLIKE SRPSKE, PU ZVORNIK</b>	<b>100</b>	<b>47</b>
MUP REPUBLIKE SRPSKE, PU FOČA		
MUP REPUBLIKE SRPSKE, FOČA	22	7
MUP REPUBLIKE SRPSKE, VIŠEGRAD	15	4
<b>UKUPNO ZA MUP REPUBLIKE SRPSKE, PU FOČA</b>	<b>37</b>	<b>11</b>
MUP RS, PU GRADIŠKA		
MUP REPUBLIKE SRPSKE, GRADIŠKA	115	88
MUP REPUBLIKE SRPSKE, SRBAC	27	23
<b>UKUPNO ZA MUP RS, PU GRADIŠKA</b>	<b>142</b>	<b>111</b>
<b>UKUPNO za sve nadležne organe u BiH</b>	<b>12,427</b>	<b>6,472</b>

LK i VD za strance-mjesečna proizvodnja



## B. PROIZVODNJA PUTNIH ISPRAVA

### 1. Pregled podataka o proizvodnji putnih isprava za nadležne organe u BiH

NADLEŽNI ORGAN		MJESEČNA PROIZVODNJA	AKTIVNE PUTNE ISPRAVE	UKUPNA PROIZVODNJA
<b>MUP USK</b>				
MUP USK, BIHAĆ		578	52,071	122,333
MUP USK, BOSANSKA KRUPA		252	24,690	58,058
MUP USK, BOSANSKI PETROVAC		29	4,294	9,180
MUP USK, BUŽIM		129	16,397	38,595
MUP USK, CAZIN		463	54,248	129,842
MUP USK, KLJUČ		84	13,217	29,065
MUP USK, SANSKI MOST		187	27,631	60,257
MUP USK, VELIKA KLADUŠA		351	39,613	94,866
<b>UKUPNO ZA MUP USK</b>		<b>2,073</b>	<b>232,161</b>	<b>542,196</b>
<b>MUP PK</b>				
MUP PK, DOMALJEVAC/ŠAMAC		6	1,162	3,274
MUP PK, ODŽAK		88	9,123	20,906
MUP PK, ORAŠJE		57	6,061	16,870
<b>UKUPNO ZA MUP PK</b>		<b>151</b>	<b>16,346</b>	<b>41,050</b>
<b>MUP TK</b>				
MUP TK, BANOVIĆI		138	15,645	30,418
MUP TK, DOBOJ ISTOK		73	8,206	17,910
MUP TK, GRADAČAC		313	30,469	64,778
MUP TK, GRAČANICA		389	36,365	75,992
MUP TK, KALESIJA		212	28,238	60,000
MUP TK, KLADANJ		67	9,158	19,897
MUP TK, LUKAVAC		340	33,202	71,770
MUP TK, SAPNA		67	8,823	20,134
MUP TK, SREBRENİK		330	31,952	69,930
MUP TK, TEOČAK		28	5,437	11,826
MUP TK, TUZLA		841	82,576	181,435
MUP TK, ČELIĆ		63	7,497	15,631
MUP TK, ŽIVINICE		392	44,544	91,594
<b>UKUPNO ZA MUP TK</b>		<b>3,253</b>	<b>342,112</b>	<b>731,315</b>
<b>MUP BPK</b>				
MUP BPK GORAŽDE		141	14,689	28,333
<b>UKUPNO ZA MUP BPK</b>		<b>141</b>	<b>14,689</b>	<b>28,333</b>
<b>MUP HNK</b>				
MUP HNK, JABLANICA		78	6,650	12,666
MUP HNK, KONJIC		169	14,089	26,216
MUP HNK, MOSTAR		679	50,121	106,392
MUP HNK, NEUM		10	791	2,384
MUP HNK, PROZOR/RAMA		31	3,874	8,959
MUP HNK, STOLAC		58	4,893	10,637
MUP HNK, ČAPLJINA		63	8,114	19,555
MUP HNK, ČITLUK		24	3,447	8,874
<b>UKUPNO ZA MUP HNK</b>		<b>1,112</b>	<b>91,979</b>	<b>195,683</b>
<b>MUP KS</b>				
MUP KS ODJELJENJE P.I.		4,255	335,868	710,608
<b>UKUPNO ZA MUP KS</b>		<b>4,255</b>	<b>335,868</b>	<b>710,608</b>

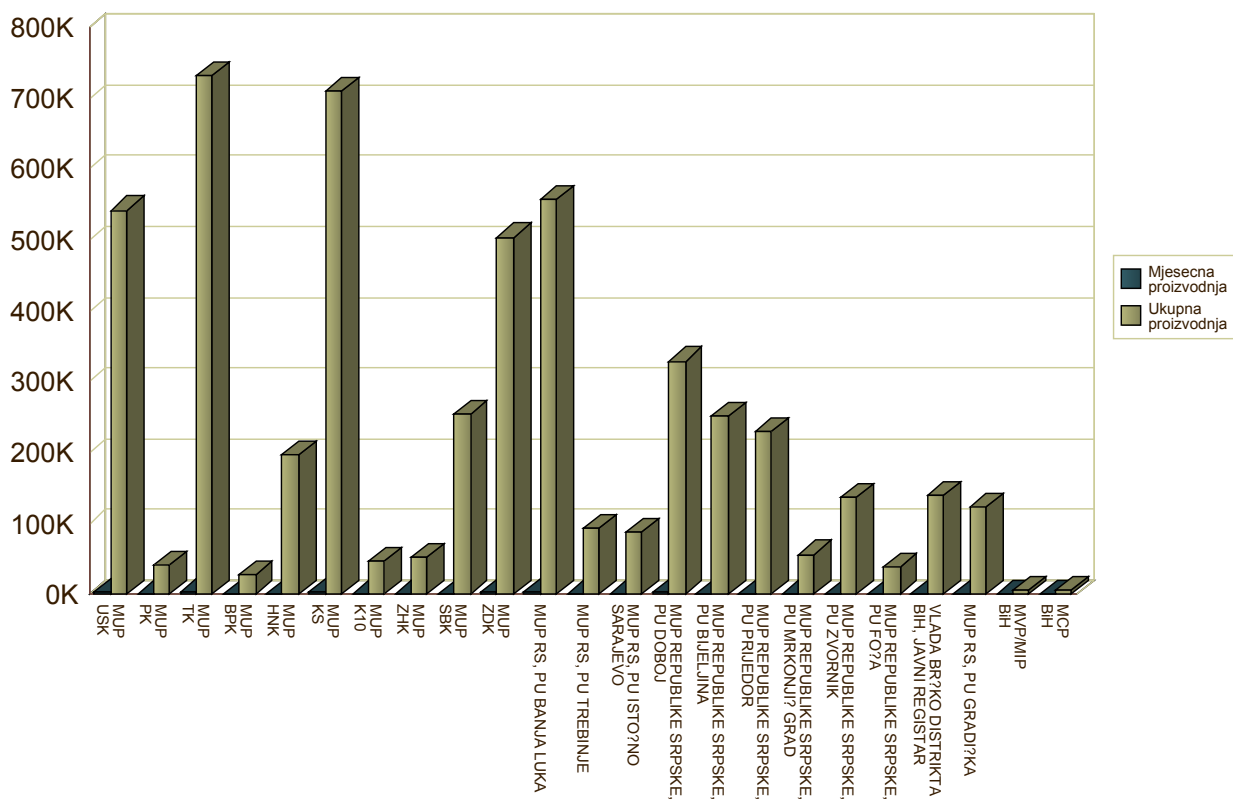
NADLEŽNI ORGAN		MJESEČNA PROIZVODNJA	AKTIVNE PUTNE ISPRAVE	UKUPNA PROIZVODNJA
<b>MUP K10</b>				
MUP K10, BOSANSKO GRAHOVO		24	957	1,898
MUP K10, DRVAR		35	3,305	6,732
MUP K10, GLAMOČ		11	1,728	3,561
MUP K10, KUPRES		7	988	2,392
MUP K10, LIVNO		87	7,499	20,196
MUP K10, TOMISLAVGRAD		45	4,252	11,114
<b>UKUPNO ZA MUP K10</b>		<b>209</b>	<b>18,729</b>	<b>45,893</b>
<b>MUP ZHK</b>				
MUP ZHK, GRUDE		31	3,999	10,483
MUP ZHK, LJUBUŠKI		39	5,268	13,937
MUP ZHK, POSUŠJE		51	4,476	12,425
MUP ZHK, ŠIROKI BRIJEG		79	6,457	16,469
<b>UKUPNO ZA MUP ZHK</b>		<b>200</b>	<b>20,200</b>	<b>53,314</b>
<b>MUP SBK</b>				
MUP SBK, BUGOJNO		219	20,925	42,920
MUP SBK, BUSOVAČA		64	7,026	13,705
MUP SBK, DOBRETIĆI		1	262	487
MUP SBK, DONJI VAKUF		112	10,345	20,637
MUP SBK, FOJNICA		53	5,773	11,370
MUP SBK, GORNJI VAKUF-USKOPLJE		71	9,437	19,483
MUP SBK, JAJCE		107	12,207	25,891
MUP SBK, KISELJAK		90	7,510	16,028
MUP SBK, KREŠEVO		15	1,381	2,833
MUP SBK, NOVI TRAVNIK		92	9,863	19,043
MUP SBK, TRAVNIK		318	30,531	59,448
MUP SBK, VITEZ		109	11,128	23,037
<b>UKUPNO ZA MUP SBK</b>		<b>1,251</b>	<b>126,388</b>	<b>254,882</b>
<b>MUP ZDK</b>				
MUP ZDK, BREZA		102	8,041	15,707
MUP ZDK, DOBOJ JUG		37	3,854	8,322
MUP ZDK, KAKANJ		327	24,623	47,125
MUP ZDK, MAGLAJ		149	15,904	33,321
MUP ZDK, OLOVO		62	4,962	9,258
MUP ZDK, TEŠANJ		426	35,173	72,677
MUP ZDK, USORA		21	1,385	3,061
MUP ZDK, VAREŠ		32	3,602	7,226
MUP ZDK, VISOKO		337	27,675	56,891
MUP ZDK, ZAVIDOVIĆI		278	29,093	60,275
MUP ZDK, ZENICA		1,090	80,277	163,634
MUP ZDK, ŽEPČE		135	12,616	26,500
<b>UKUPNO ZA MUP ZDK</b>		<b>2,996</b>	<b>247,205</b>	<b>503,997</b>
<b>MUP RS, PU BANJA LUKA</b>				
MUP REPUBLIKE SRPSKE, BANJA LUKA		2,623	162,627	354,104
MUP REPUBLIKE SRPSKE, KNEŽEVO		80	6,596	13,694
MUP REPUBLIKE SRPSKE, KOTOR VAROŠ		121	14,602	30,149
MUP REPUBLIKE SRPSKE, LAKTAŠI		407	28,141	60,178
MUP REPUBLIKE SRPSKE, PRNJAVOR		358	31,882	71,380
MUP REPUBLIKE SRPSKE, ČELINAC		167	13,190	28,364
<b>UKUPNO ZA MUP RS, PU BANJA LUKA</b>		<b>3,756</b>	<b>257,038</b>	<b>557,869</b>
<b>MUP RS, PU TREBINJE</b>				
MUP REPUBLIKE SRPSKE, BERKOVIĆI		8	826	1,747
MUP REPUBLIKE SRPSKE, BILEĆA		79	6,465	12,847
MUP REPUBLIKE SRPSKE, GACKO		42	4,093	8,920
MUP REPUBLIKE SRPSKE, LJUBINJE		33	2,226	4,606

NADLEŽNI ORGAN	MJESEČNA PROIZVODNJA	AKTIVNE PUTNE ISPRAVE	UKUPNA PROIZVODNJA
MUP REPUBLIKE SRPSKE, NEVESINJE	85	6,017	12,475
MUP REPUBLIKE SRPSKE, TREBINJE	406	24,234	52,857
<b>UKUPNO ZA MUP RS, PU TREBINJE</b>	<b>653</b>	<b>43,861</b>	<b>93,452</b>
<b>MUP RS, PU ISTOČNO SARAJEVO</b>			
MUP REPUBLIKE SRPSKE, HAN PIJESAK	17	1,509	3,290
MUP REPUBLIKE SRPSKE, ISTOČNI STARI GRAD	5	509	1,047
MUP REPUBLIKE SRPSKE, ISTOČNO NOVO SARAJEVO	320	16,930	34,608
MUP REPUBLIKE SRPSKE, ISTOČNO SARAJEVO	212	12,710	26,558
MUP REPUBLIKE SRPSKE, ROGATICA	52	4,350	9,546
MUP REPUBLIKE SRPSKE, SOKOLAC	90	5,636	12,114
MUP REPUBLIKE SRPSKE, TRNOVO	9	558	1,164
<b>UKUPNO ZA MUP RS, PU ISTOČNO SARAJEVO</b>	<b>705</b>	<b>42,202</b>	<b>88,327</b>
<b>MUP REPUBLIKE SRPSKE, PU DOBOJ</b>			
MUP REPUBLIKE SRPSKE, BROD	231	11,529	28,742
MUP REPUBLIKE SRPSKE, DERVENTA	275	21,810	48,798
MUP REPUBLIKE SRPSKE, DOBOJ	694	48,228	109,009
MUP REPUBLIKE SRPSKE, MODRIČA	289	21,470	47,797
MUP REPUBLIKE SRPSKE, PETROVO	65	4,490	9,814
MUP REPUBLIKE SRPSKE, STANARI	54	5,152	6,714
MUP REPUBLIKE SRPSKE, TESLIĆ	333	32,942	71,469
MUP REPUBLIKE SRPSKE, VUKOSAVLJE	29	3,220	6,958
<b>UKUPNO ZA MUP REPUBLIKE SRPSKE, PU DOBOJ</b>	<b>1,970</b>	<b>148,841</b>	<b>329,301</b>
<b>MUP REPUBLIKE SRPSKE, PU BIJELJINA</b>			
MUP REPUBLIKE SRPSKE, BIJELJINA	839	78,359	174,741
MUP REPUBLIKE SRPSKE, LOPARE	44	8,357	18,864
MUP REPUBLIKE SRPSKE, PELAGIĆEVO	45	3,265	7,524
MUP REPUBLIKE SRPSKE, UGLJEVIK	111	10,416	24,144
MUP REPUBLIKE SRPSKE, ŠAMAC	123	11,025	26,229
<b>UKUPNO ZA MUP REPUBLIKE SRPSKE, PU BIJELJINA</b>	<b>1,162</b>	<b>111,422</b>	<b>251,502</b>
<b>MUP REPUBLIKE SRPSKE, PU PRIJEDOR</b>			
MUP REPUBLIKE SRPSKE, KOSTAJNICA	64	3,636	9,017
MUP REPUBLIKE SRPSKE, KOZARSKA DUBICA	240	16,550	37,035
MUP REPUBLIKE SRPSKE, KRUPA NA UNI	14	959	1,844
MUP REPUBLIKE SRPSKE, NOVI GRAD	261	18,420	40,416
MUP REPUBLIKE SRPSKE, OŠTRA LUKA	36	2,536	5,745
MUP REPUBLIKE SRPSKE, PRIJEDOR	782	63,328	136,046
<b>UKUPNO ZA MUP REPUBLIKE SRPSKE, PU PRIJEDOR</b>	<b>1,397</b>	<b>105,429</b>	<b>230,103</b>
<b>MUP REPUBLIKE SRPSKE, PU MRKONJIĆ GRAD</b>			
MUP REPUBLIKE SRPSKE, ISTOČNI DRVAR	0	89	146
MUP REPUBLIKE SRPSKE, JEZERO	4	776	1,681
MUP REPUBLIKE SRPSKE, KUPRES	1	120	258
MUP REPUBLIKE SRPSKE, MRKONJIĆ GRAD	154	13,554	30,352
MUP REPUBLIKE SRPSKE, PETROVAC	8	719	1,198
MUP REPUBLIKE SRPSKE, RIBNIK	42	3,697	7,324
MUP REPUBLIKE SRPSKE, ŠIPOVO	105	7,413	15,432
<b>UKUPNO ZA MUP REPUBLIKE SRPSKE, PU MRKONJIĆ GRAD</b>	<b>314</b>	<b>26,368</b>	<b>56,391</b>
<b>MUP REPUBLIKE SRPSKE, PU ZVORNIK</b>			
MUP REPUBLIKE SRPSKE, BRATUNAC	108	8,898	18,876
MUP REPUBLIKE SRPSKE, MILIĆI	41	4,516	9,882
MUP REPUBLIKE SRPSKE, OSMACI	9	2,271	5,069
MUP REPUBLIKE SRPSKE, SREBRENICA	47	4,389	8,797



NADLEŽNI ORGAN	MJESEČNA PROIZVODNJA	AKTIVNE PUTNE ISPRAVE	UKUPNA PROIZVODNJA
MUP REPUBLIKE SRPSKE, VLAŠENICA	60	5,619	12,375
MUP REPUBLIKE SRPSKE, ZVORNIK	384	32,648	73,481
MUP REPUBLIKE SRPSKE, ŠEKOVIĆI	25	3,867	8,544
<b>UKUPNO ZA MUP REPUBLIKE SRPSKE, PU ZVORNIK</b>	<b>674</b>	<b>62,208</b>	<b>137,024</b>
<b>MUP REPUBLIKE SRPSKE, PU FOČA</b>			
MUP REPUBLIKE SRPSKE, FOČA	82	8,127	17,118
MUP REPUBLIKE SRPSKE, KALINOVIK	5	651	1,428
MUP REPUBLIKE SRPSKE, NOVO GORAŽDE	12	576	1,355
MUP REPUBLIKE SRPSKE, RUDO	17	1,848	3,665
MUP REPUBLIKE SRPSKE, VIŠEGRAD	49	4,775	10,403
MUP REPUBLIKE SRPSKE, ČAJNIČE	8	1,662	3,679
<b>UKUPNO ZA MUP REPUBLIKE SRPSKE, PU FOČA</b>	<b>173</b>	<b>17,639</b>	<b>37,648</b>
<b>VLADA BRČKO DISTRIKTA BIH, JAVNI REGISTAR</b>			
BRČKO, ODJELJENJE P.I.	843	60,997	139,548
<b>UKUPNO ZA VLADA BRČKO DISTRIKTA BIH, JAVNI REGISTAR</b>	<b>843</b>	<b>60,997</b>	<b>139,548</b>
<b>MUP RS, PU GRADIŠKA</b>			
MUP REPUBLIKE SRPSKE, GRADIŠKA	547	42,795	93,630
MUP REPUBLIKE SRPSKE, SRBAC	160	13,794	29,888
<b>UKUPNO ZA MUP RS, PU GRADIŠKA</b>	<b>707</b>	<b>56,589</b>	<b>123,518</b>
<b>MVP/MIP BiH</b>			
MIP/MVP - IZDAVANJE DIPLOMATSKIH P.I.	23	1,119	5,724
<b>UKUPNO ZA MVP/MIP BiH</b>	<b>23</b>	<b>1,119</b>	<b>5,724</b>
<b>MCP BiH</b>			
MCP - IZDAVANJE SLUŽBENIH P.I.	26	1,356	5,907
<b>UKUPNO ZA MCP BiH</b>	<b>26</b>	<b>1,356</b>	<b>5,907</b>
<b>UKUPNO PROIZVEDENIH PUTNIH ISPRAVA ZA NADLEŽNE ORGANE U BIH</b>	<b>28,044</b>	<b>2,380,746</b>	<b>5,163,585</b>

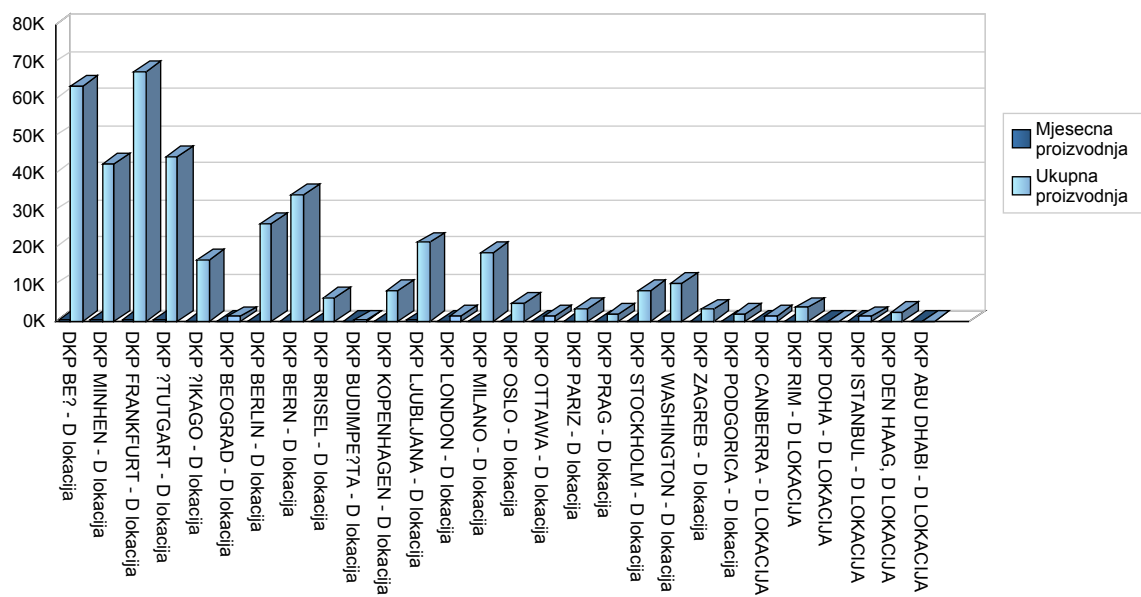
Pregled mjesečne i ukupne proizvodnje putnih isprava u BiH po nadležnim organima



## 2. Pregled podataka o proizvodnji putnih isprava za diplomatsko-konzularna predstavništva BiH

DIPLOMATSKO-KONZULARNA PREDSTAVNIŠTVA	MJESEČNA PROIZVODNJA	UKUPNA PROIZVODNJA
DKP BEČ - D lokacija	389	63,564
DKP MINHEN - D lokacija	339	42,364
DKP FRANKFURT - D lokacija	485	67,319
DKP ŠTUTGART - D lokacija	354	44,576
DKP ČIKAGO - D lokacija	65	16,652
DKP BEOGRAD - D lokacija	18	1,208
DKP BERLIN - D lokacija	198	26,539
DKP BERN - D lokacija	152	34,302
DKP BRISEL - D lokacija	13	6,538
DKP BUDIMPEŠTA - D lokacija	4	243
DKP KOPENHAGEN - D lokacija	43	8,171
DKP LJUBLJANA - D lokacija	281	21,197
DKP LONDON - D lokacija	11	1,425
DKP MILANO - D lokacija	94	18,419
DKP OSLO - D lokacija	34	4,958
DKP OTTAWA - D lokacija	10	1,663
DKP PARIZ - D lokacija	43	3,261
DKP PRAG - D lokacija	11	1,993
DKP STOCKHOLM - D lokacija	40	8,423
DKP WASHINGTON - D lokacija	184	10,411
DKP ZAGREB - D lokacija	31	3,201
DKP PODGORICA - D lokacija	21	1,796
DKP CANBERRA - D LOKACIJA	3	1,341
DKP RIM - D LOKACIJA	41	3,711
DKP DOHA - D LOKACIJA	14	91
DKP ISTANBUL - D LOKACIJA	17	1,245
DKP DEN HAAG, D LOKACIJA	40	2,273
DKP ABU DHABI - D LOKACIJA	7	16
<b>UKUPNO PROIZVEDENIH PUTNIH ISPRAVA ZA DIPLOMATSKO-KONZULARNA PREDSTAVNIŠTVA BIH</b>	<b>2,942</b>	<b>396,900</b>

Pregled mjesečne i ukupne proizvodnje putnih isprava za diplomatsko-konzularna predstavništva BiH



### 3. Rekapitulacija proizvedenih putnih isprava

REKAPTULACIJA PROIZVODNJE PUTNIH ISPRAVA	MJESEČNA PROIZVODNJA	UKUPNA PROIZVODNJA
ZA NADLEŽNE ORGANE U BiH	28,044	5,163,585
ZA DIPLOMATSKO-KONZULARNA PREDSTAVNIŠTVA	2,942	405,236
<b>UKUPNA PROIZVODNJA:</b>	<b>30,986</b>	<b>5,568,821</b>

Procentualni pregled dosadasnje proizvodnje putnih isprava za nadlezne organe u BiH i diplomatsko konzularna predstavništva

