



## ID BILTEN ZA MJESEC 02.2024 godine

### A. PROIZVODNJA LIČNIH KARATA / OSOBNIH ISKAZNICA I VOZAČKIH DOZVOLA

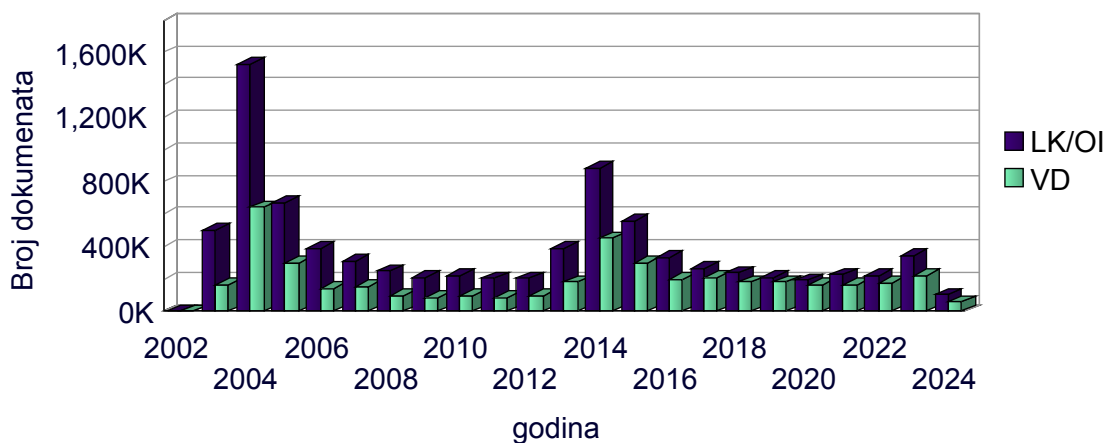
#### 1. Pregled proizvodnje dokumenata (LK/OI i VD) za tekuću godinu u Agenciji za identifikacione dokumente, evidenciju i razmjenu podataka BiH

MJESEC i GODINA	LK/OI	VD	UKUPNO MJESEČNO
01.2024	49,906	26,872	76,778
02.2024	50,329	28,217	78,546
<b>UKUPNO</b>	<b>100,235</b>	<b>55,089</b>	<b>155,324</b>

#### 2. Pregled proizvedenih LK/OI i VD od početka rada elektronskog sistema izrade ličnih /osobnih dokumenata

<b>UKUPNO</b>	<b>8,423,869</b>	<b>4,305,392</b>	<b>12,729,261</b>
---------------	------------------	------------------	-------------------

<b>MJESEČNI PROSJEK</b>	<b>33,035</b>	<b>16,884</b>
<b>MJESEČNI MAKSIMUM</b>	<b>165,076</b>	<b>86,300</b>



**Napomena:** Oznaka K označava proizvodnju u hiljadama

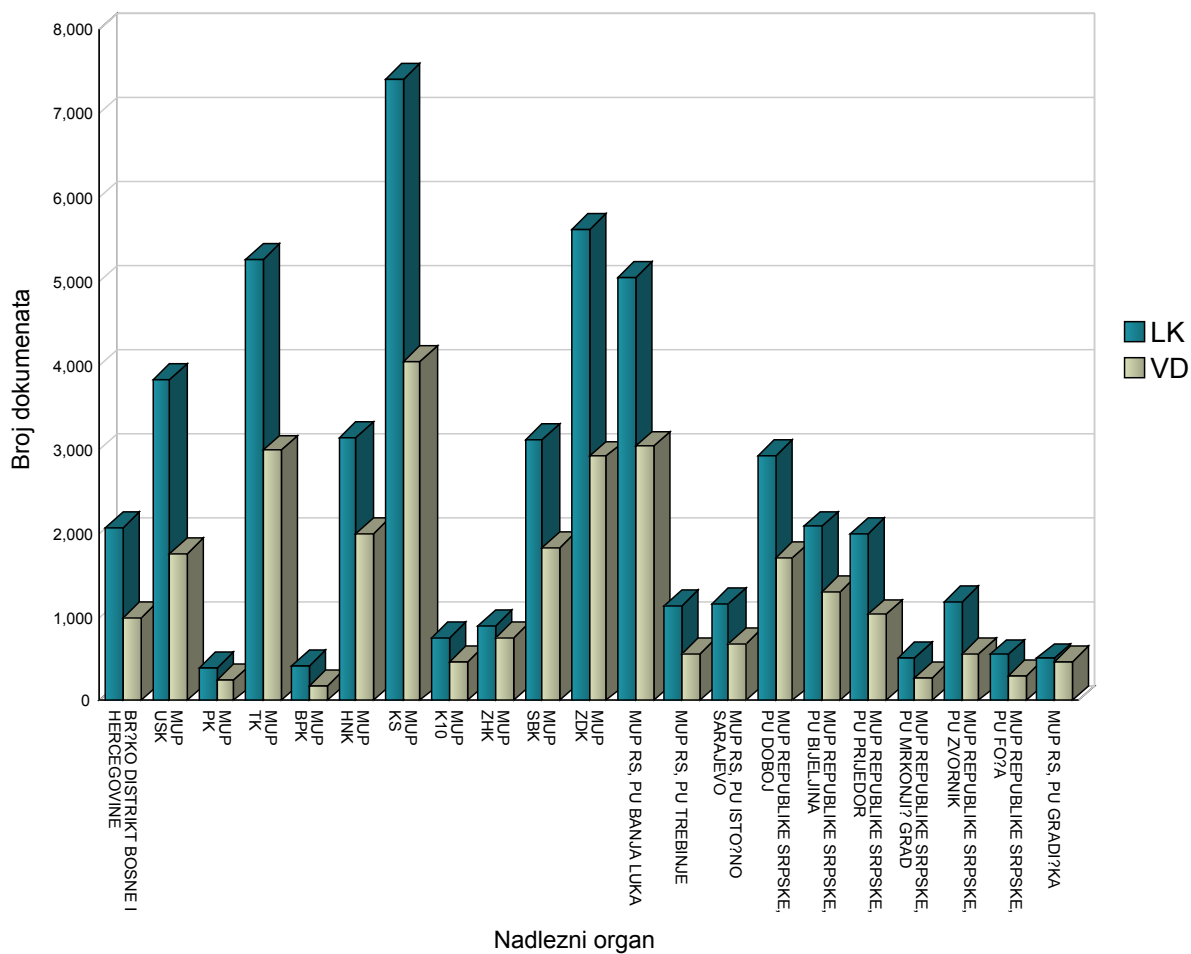
### 3. Mjesečni pregled proizvedenih LK/OI i VD za nadležne organe u BiH

NADLEŽNI ORGAN	LK	VD	UKUPNO PO NADLEŽNOM ORGANU
<b>BRČKO DISTRIKT BOSNE I HERCEGOVINE</b>			
VLADA BRČKO DISTRIKTA BIH, JAVNI REGISTAR	2,064	990	3,054
<b>UKUPNO ZA BRČKO DISTRIKT BOSNE I HERCEGOVINE</b>	<b>2,064</b>	<b>990</b>	<b>3,054</b>
<b>MUP USK</b>			
MUP USK, BIHAĆ	928	453	1,381
MUP USK, BOSANSKA KRUPA	474	196	670
MUP USK, BOSANSKI PETROVAC	31	30	61
MUP USK, BUŽIM	279	104	383
MUP USK, CAZIN	810	409	1,219
MUP USK, KLJUČ	216	101	317
MUP USK, SANSKI MOST	407	183	590
MUP USK, VELIKA KLADUŠA	687	276	963
<b>UKUPNO ZA MUP USK</b>	<b>3,832</b>	<b>1,752</b>	<b>5,584</b>
<b>MUP PK</b>			
MUP PK, DOMALJEVAC/ŠAMAC	56	43	99
MUP PK, ODŽAK	83	46	129
MUP PK, ORAŠJE	261	150	411
<b>UKUPNO ZA MUP PK</b>	<b>400</b>	<b>239</b>	<b>639</b>
<b>MUP TK</b>			
MUP TK, BANOVIĆI	101	113	214
MUP TK, ČELIĆ	62	33	95
MUP TK, DOBOJ ISTOK	48	39	87
MUP TK, GRAČANICA	814	419	1,233
MUP TK, GRADAČAC	207	173	380
MUP TK, KALESIJA	161	118	279
MUP TK, KLADANJ	55	51	106
MUP TK, LUKAVAC	740	312	1,052
MUP TK, SAPNA	47	30	77
MUP TK, SREBRENİK	421	257	678
MUP TK, TEOČAK	18	23	41
MUP TK, TUZLA	1,967	989	2,956
MUP TK, ŽIVINICE	606	424	1,030
<b>UKUPNO ZA MUP TK</b>	<b>5,247</b>	<b>2,981</b>	<b>8,228</b>
<b>MUP BPK</b>			
MUP BPK, GORAŽDE	419	189	608
<b>UKUPNO ZA MUP BPK</b>	<b>419</b>	<b>189</b>	<b>608</b>
<b>MUP HNK</b>			
MUP HNK, ČAPLJINA	419	256	675
MUP HNK, ČITLUK	172	155	327
MUP HNK, JABLANICA	185	111	296
MUP HNK, KONJIC	376	217	593
MUP HNK, MOSTAR	1,813	1,120	2,933
MUP HNK, NEUM	36	22	58
MUP HNK, PROZOR/RAMA	44	46	90
MUP HNK, STOLAC	87	56	143
<b>UKUPNO ZA MUP HNK</b>	<b>3,132</b>	<b>1,983</b>	<b>5,115</b>
<b>MUP KS</b>			
MUP KS, HADŽIĆI	261	164	425
MUP KS, ILIDŽA	1,148	606	1,754
MUP KS, ILIJAŠ	189	158	347
MUP KS, NOVO SARAJEVO	1,364	760	2,124
MUP KS, SARAJEVO CENTAR	1,110	599	1,709
MUP KS, SARAJEVO NOVI GRAD	2,066	1,108	3,174
MUP KS, SARAJEVO STARI GRAD	739	357	1,096

NADLEŽNI ORGAN	LK	VD	UKUPNO PO NADLEŽNOM ORGANU
MUP KS, TRNOVO-FBIH	36	31	67
MUP KS, VOGOŠĆA	495	264	759
<b>UKUPNO ZA MUP KS</b>	<b>7,408</b>	<b>4,047</b>	<b>11,455</b>
<b>MUP K10</b>			
MUP K10, BOSANSKO GRAHOVO	9	1	10
MUP K10, DRVAR	24	23	47
MUP K10, GLAMOČ	12	10	22
MUP K10, KUPRES	12	9	21
MUP K10, LIVNO	357	217	574
MUP K10, TOMISLAVGRAD	343	195	538
<b>UKUPNO ZA MUP K10</b>	<b>757</b>	<b>455</b>	<b>1,212</b>
<b>MUP ZHK</b>			
MUP ZHK, GRUDE	80	76	156
MUP ZHK, LJUBUŠKI	354	253	607
MUP ZHK, POSUŠJE	87	87	174
MUP ZHK, ŠIROKI BRIJEG	376	336	712
<b>UKUPNO ZA MUP ZHK</b>	<b>897</b>	<b>752</b>	<b>1,649</b>
<b>MUP SBK</b>			
MUP SBK, BUGOJNO	418	247	665
MUP SBK, BUSOVAČA	154	127	281
MUP SBK, DOBRETIĆI	10	2	12
MUP SBK, DONJI VAKUF	169	90	259
MUP SBK, FOJNICA	47	44	91
MUP SBK, GORNJI VAKUF-USKOPLJE	108	76	184
MUP SBK, JAJCE	281	176	457
MUP SBK, KISELJAK	318	220	538
MUP SBK, KREŠEVO	43	37	80
MUP SBK, NOVI TRAVNIK	339	171	510
MUP SBK, TRAVNIK	864	434	1,298
MUP SBK, VITEZ	358	201	559
<b>UKUPNO ZA MUP SBK</b>	<b>3,109</b>	<b>1,825</b>	<b>4,934</b>
<b>MUP ZDK</b>			
MUP ZDK, BREZA	194	98	292
MUP ZDK, DOBOJ JUG	35	30	65
MUP ZDK, KAKANJ	570	298	868
MUP ZDK, MAGLAJ	360	159	519
MUP ZDK, OLOVO	119	66	185
MUP ZDK, TEŠANJ	874	482	1,356
MUP ZDK, USORA	40	30	70
MUP ZDK, VAREŠ	133	66	199
MUP ZDK, VISOKO	564	383	947
MUP ZDK, ZAVIDOVIĆI	509	231	740
MUP ZDK, ZENICA	1,976	894	2,870
MUP ZDK, ŽEPČE	239	172	411
<b>UKUPNO ZA MUP ZDK</b>	<b>5,613</b>	<b>2,909</b>	<b>8,522</b>
<b>MUP RS, PU BANJA LUKA</b>			
MUP REPUBLIKE SRPSKE, BANJA LUKA	3,628	2,088	5,716
MUP REPUBLIKE SRPSKE, ČELINAC	297	157	454
MUP REPUBLIKE SRPSKE, KNEŽEVO	106	63	169
MUP REPUBLIKE SRPSKE, KOTOR VAROŠ	262	129	391
MUP REPUBLIKE SRPSKE, LAKTAŠI	244	234	478
MUP REPUBLIKE SRPSKE, PRNJAVOR	512	357	869
<b>UKUPNO ZA MUP RS, PU BANJA LUKA</b>	<b>5,049</b>	<b>3,028</b>	<b>8,077</b>
<b>MUP RS, PU TREBINJE</b>			
MUP REPUBLIKE SRPSKE, BERKOVIĆI	11	6	17
MUP REPUBLIKE SRPSKE, BILEĆA	144	80	224
MUP REPUBLIKE SRPSKE, GACKO	45	36	81
MUP REPUBLIKE SRPSKE, LJUBINJE	77	29	106
MUP REPUBLIKE SRPSKE, NEVESINJE	206	91	297
MUP REPUBLIKE SRPSKE, TREBINJE	639	327	966
<b>UKUPNO ZA MUP RS, PU TREBINJE</b>	<b>1,122</b>	<b>569</b>	<b>1,691</b>

NADLEŽNI ORGAN	LK	VD	UKUPNO PO NADLEŽNOM ORGANU
<b>MUP RS, PU ISTOČNO SARAJEVO</b>			
MUP REPUBLIKE SRPSKE, HAN PIJESAK	14	18	32
MUP REPUBLIKE SRPSKE, ISTOČNI STARI GRAD	8	9	17
MUP REPUBLIKE SRPSKE, ISTOČNO NOVO SARAJEVO	423	249	672
MUP REPUBLIKE SRPSKE, ISTOČNO SARAJEVO	408	225	633
MUP REPUBLIKE SRPSKE, ROGATICA	130	68	198
MUP REPUBLIKE SRPSKE, SOKOLAC	165	102	267
MUP REPUBLIKE SRPSKE, TRNOVO	11	7	18
<b>UKUPNO ZA MUP RS, PU ISTOČNO SARAJEVO</b>	<b>1,159</b>	<b>678</b>	<b>1,837</b>
<b>MUP REPUBLIKE SRPSKE, PU DOBOJ</b>			
MUP REPUBLIKE SRPSKE, BROD	264	157	421
MUP REPUBLIKE SRPSKE, DERVENTA	458	286	744
MUP REPUBLIKE SRPSKE, DOBOJ	1,043	557	1,600
MUP REPUBLIKE SRPSKE, MODRIČA	373	226	599
MUP REPUBLIKE SRPSKE, PETROVO	81	51	132
MUP REPUBLIKE SRPSKE, STANARI	26	21	47
MUP REPUBLIKE SRPSKE, TESLIĆ	663	395	1,058
MUP REPUBLIKE SRPSKE, VUKOSAVLJE	21	22	43
<b>UKUPNO ZA MUP REPUBLIKE SRPSKE, PU DOBOJ</b>	<b>2,929</b>	<b>1,715</b>	<b>4,644</b>
<b>MUP REPUBLIKE SRPSKE, PU BIJELJINA</b>			
MUP REPUBLIKE SRPSKE, BIJELJINA	1,713	1,041	2,754
MUP REPUBLIKE SRPSKE, LOPARE	51	44	95
MUP REPUBLIKE SRPSKE, PELAGIĆEVO	27	30	57
MUP REPUBLIKE SRPSKE, ŠAMAC	66	48	114
MUP REPUBLIKE SRPSKE, UGLJEVIK	217	135	352
<b>UKUPNO ZA MUP REPUBLIKE SRPSKE, PU BIJELJINA</b>	<b>2,074</b>	<b>1,298</b>	<b>3,372</b>
<b>MUP REPUBLIKE SRPSKE, PU PRIJEDOR</b>			
MUP REPUBLIKE SRPSKE, KOSTAJNICA	27	27	54
MUP REPUBLIKE SRPSKE, KOZARSKA DUBICA	308	194	502
MUP REPUBLIKE SRPSKE, KRUPA NA UNI	13	8	21
MUP REPUBLIKE SRPSKE, NOVI GRAD	406	175	581
MUP REPUBLIKE SRPSKE, OŠTRA LUKA	25	16	41
MUP REPUBLIKE SRPSKE, PRIJEDOR	1,205	605	1,810
<b>UKUPNO ZA MUP REPUBLIKE SRPSKE, PU PRIJEDOR</b>	<b>1,984</b>	<b>1,025</b>	<b>3,009</b>
<b>MUP REPUBLIKE SRPSKE, PU MRKONJIĆ GRAD</b>			
MUP REPUBLIKE SRPSKE, ISTOČNI DRVAR	2	1	3
MUP REPUBLIKE SRPSKE, JEZERO	5	6	11
MUP REPUBLIKE SRPSKE, KUPRES	4	1	5
MUP REPUBLIKE SRPSKE, MRKONJIĆ GRAD	301	150	451
MUP REPUBLIKE SRPSKE, PETROVAC	10	6	16
MUP REPUBLIKE SRPSKE, RIBNIK	29	22	51
MUP REPUBLIKE SRPSKE, ŠIPOVO	155	87	242
<b>UKUPNO ZA MUP REPUBLIKE SRPSKE, PU MRKONJIĆ GRAD</b>	<b>506</b>	<b>273</b>	<b>779</b>
<b>MUP REPUBLIKE SRPSKE, PU ZVORNIK</b>			
MUP REPUBLIKE SRPSKE, BRATUNAC	88	68	156
MUP REPUBLIKE SRPSKE, MILIĆI	33	31	64
MUP REPUBLIKE SRPSKE, OSMACI	22	20	42
MUP REPUBLIKE SRPSKE, SREBRENICA	50	33	83
MUP REPUBLIKE SRPSKE, ŠEKOVIĆI	52	15	67
MUP REPUBLIKE SRPSKE, VLAŠENICA	145	57	202
MUP REPUBLIKE SRPSKE, ZVORNIK	783	340	1,123
<b>UKUPNO ZA MUP REPUBLIKE SRPSKE, PU ZVORNIK</b>	<b>1,173</b>	<b>564</b>	<b>1,737</b>

NADLEŽNI ORGAN	LK	VD	UKUPNO PO NADLEŽNOM ORGANU
<b>MUP REPUBLIKE SRPSKE, PU FOČA</b>			
MUP REPUBLIKE SRPSKE, ČAJNIČE	24	17	41
MUP REPUBLIKE SRPSKE, FOČA	286	169	455
MUP REPUBLIKE SRPSKE, KALINOVIK	11	9	20
MUP REPUBLIKE SRPSKE, NOVO GORAŽDE	10	6	16
MUP REPUBLIKE SRPSKE, RUDO	79	40	119
MUP REPUBLIKE SRPSKE, VIŠEGRAD	138	52	190
<b>UKUPNO ZA MUP REPUBLIKE SRPSKE, PU FOČA</b>	<b>548</b>	<b>293</b>	<b>841</b>
<b>MUP RS, PU GRADIŠKA</b>			
MUP REPUBLIKE SRPSKE, GRADIŠKA	404	351	755
MUP REPUBLIKE SRPSKE, SRBAC	96	122	218
<b>UKUPNO ZA MUP RS, PU GRADIŠKA</b>	<b>500</b>	<b>473</b>	<b>973</b>
<b>UKUPNO u BiH</b>	<b>49,922</b>	<b>28,038</b>	<b>77,960</b>



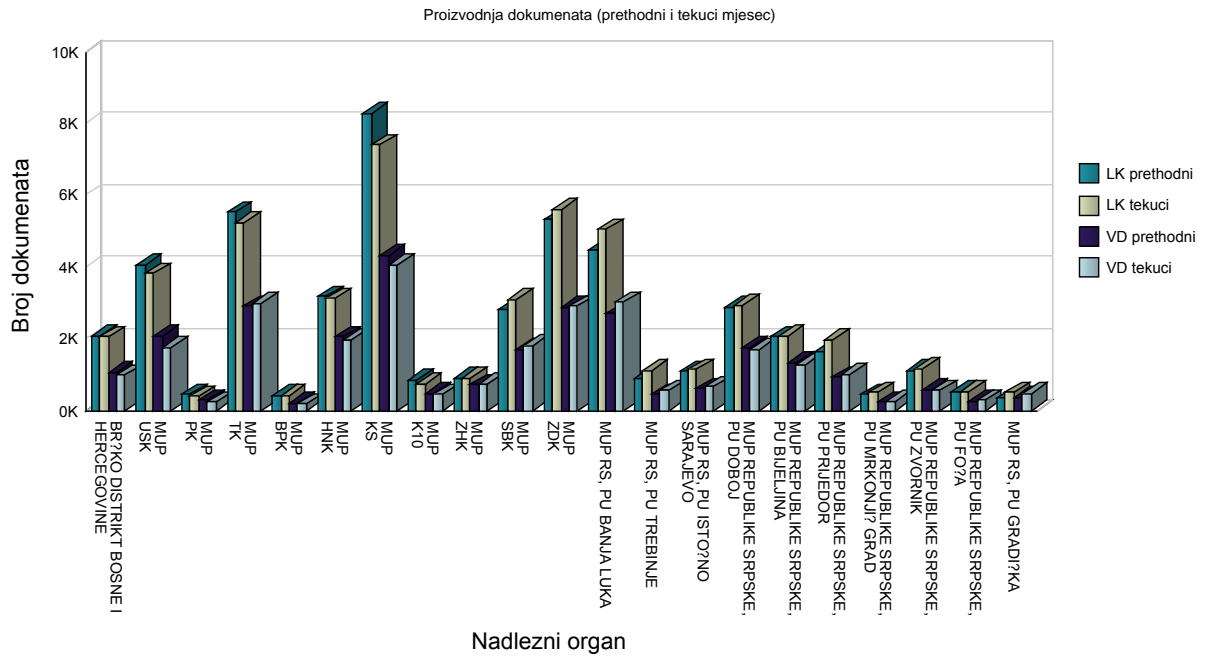
**4. Uporedni podaci o proizvodnji LK/OI i VD za nadležne organe u BiH- za tekući i prethodni mjesec**

NADLEŽNI ORGAN	PRETHODNI MJESEC		TEKUĆI MJESEC	
	LK/OI	VD	LK/OI	VD
BRČKO DISTRIKT BOSNE I HERCEGOVINE				
VLADA BRČKO DISTRIKTA BIH, JAVNI REGISTAR	2,100	1,073	2,064	990
<b>UKUPNO ZA BRČKO DISTRIKT BOSNE I HERCEGOVINE</b>	<b>2,100</b>	<b>1,073</b>	<b>2,064</b>	<b>990</b>
MUP USK				
MUP USK, BIHAĆ	959	527	928	453
MUP USK, BOSANSKA KRUPA	479	214	474	196
MUP USK, BOSANSKI PETROVAC	31	17	31	30
MUP USK, BUŽIM	260	159	279	104
MUP USK, CAZIN	836	436	810	409
MUP USK, KLJUČ	258	132	216	101
MUP USK, SANSKI MOST	521	250	407	183
MUP USK, VELIKA KLADUŠA	704	347	687	276
<b>UKUPNO ZA MUP USK</b>	<b>4,048</b>	<b>2,082</b>	<b>3,832</b>	<b>1,752</b>
MUP PK				
MUP PK, DOMALJEVAC/ŠAMAC	53	37	56	43
MUP PK, ODŽAK	68	51	83	46
MUP PK, ORAŠJE	327	206	261	150
<b>UKUPNO ZA MUP PK</b>	<b>448</b>	<b>294</b>	<b>400</b>	<b>239</b>
MUP TK				
MUP TK, BANOVICI	109	120	101	113
MUP TK, ČELIĆ	62	39	62	33
MUP TK, DOBOJ ISTOK	60	39	48	39
MUP TK, GRAČANICA	739	373	814	419
MUP TK, GRADAČAC	217	188	207	173
MUP TK, KALESIJA	191	148	161	118
MUP TK, KLADANJ	66	41	55	51
MUP TK, LUKAVAC	735	384	740	312
MUP TK, SAPNA	44	31	47	30
MUP TK, SREBRENİK	444	251	421	257
MUP TK, TEOČAK	27	17	18	23
MUP TK, TUZLA	2,188	902	1,967	989
MUP TK, ŽIVINICE	636	377	606	424
<b>UKUPNO ZA MUP TK</b>	<b>5,518</b>	<b>2,910</b>	<b>5,247</b>	<b>2,981</b>
MUP BPK				
MUP BPK, GORAŽDE	417	206	419	189
<b>UKUPNO ZA MUP BPK</b>	<b>417</b>	<b>206</b>	<b>419</b>	<b>189</b>
MUP HNK				
MUP HNK, ČAPLJINA	465	296	419	256
MUP HNK, ČITLUK	159	147	172	155
MUP HNK, JABLANICA	174	83	185	111
MUP HNK, KONJIC	388	214	376	217
MUP HNK, MOSTAR	1,849	1,165	1,813	1,120
MUP HNK, NEUM	21	29	36	22
MUP HNK, PROZOR/RAMA	67	51	44	46
MUP HNK, STOLAC	64	65	87	56
<b>UKUPNO ZA MUP HNK</b>	<b>3,187</b>	<b>2,050</b>	<b>3,132</b>	<b>1,983</b>
MUP KS				
MUP KS, HADŽIĆI	192	160	261	164
MUP KS, ILIDŽA	1,275	662	1,148	606
MUP KS, ILIJAŠ	178	136	189	158
MUP KS, NOVO SARAJEVO	1,418	715	1,364	760
MUP KS, SARAJEVO CENTAR	1,409	739	1,110	599
MUP KS, SARAJEVO NOVI GRAD	2,344	1,180	2,066	1,108
MUP KS, SARAJEVO STARI GRAD	805	411	739	357
MUP KS, TRNOVO-FBIH	39	22	36	31
MUP KS, VOGOŠĆA	608	301	495	264
<b>UKUPNO ZA MUP KS</b>	<b>8,268</b>	<b>4,326</b>	<b>7,408</b>	<b>4,047</b>
MUP K10				

NADLEŽNI ORGAN	PRETHODNI MJESEC		TEKUĆI MJESEC	
	LK/OI	VD	LK/OI	VD
MUP K10, BOSANSKO GRAHOVO	7	3	9	1
MUP K10, DRVAR	21	18	24	23
MUP K10, GLAMOČ	16	15	12	10
MUP K10, KUPRES	16	6	12	9
MUP K10, LIVNO	443	234	357	217
MUP K10, TOMISLAVGRAD	353	208	343	195
<b>UKUPNO ZA MUP K10</b>	<b>856</b>	<b>484</b>	<b>757</b>	<b>455</b>
MUP ZHK				
MUP ZHK, GRUDE	92	64	80	76
MUP ZHK, LJUBUŠKI	394	262	354	253
MUP ZHK, POSUŠJE	91	78	87	87
MUP ZHK, ŠIROKI BRIJEG	335	322	376	336
<b>UKUPNO ZA MUP ZHK</b>	<b>912</b>	<b>726</b>	<b>897</b>	<b>752</b>
MUP SBK				
MUP SBK, BUGOJNO	383	218	418	247
MUP SBK, BUSOVAČA	107	96	154	127
MUP SBK, DOBRETIĆI	9	2	10	2
MUP SBK, DONJI VAKUF	148	95	169	90
MUP SBK, FOJNICA	41	45	47	44
MUP SBK, GORNJI VAKUF-USKOPLJE	118	65	108	76
MUP SBK, JAJCE	246	154	281	176
MUP SBK, KISELJAK	334	231	318	220
MUP SBK, KREŠEVO	28	29	43	37
MUP SBK, NOVI TRAVNIK	310	167	339	171
MUP SBK, TRAVNIK	778	384	864	434
MUP SBK, VITEZ	334	232	358	201
<b>UKUPNO ZA MUP SBK</b>	<b>2,836</b>	<b>1,718</b>	<b>3,109</b>	<b>1,825</b>
MUP ZDK				
MUP ZDK, BREZA	129	94	194	98
MUP ZDK, DOBOJ JUG	28	32	35	30
MUP ZDK, KAKANJ	571	318	570	298
MUP ZDK, MAGLAJ	336	163	360	159
MUP ZDK, OLOVO	61	61	119	66
MUP ZDK, TEŠANJ	780	508	874	482
MUP ZDK, USORA	45	22	40	30
MUP ZDK, VAREŠ	88	47	133	66
MUP ZDK, VISOKO	539	335	564	383
MUP ZDK, ZAVIDOVIĆI	536	263	509	231
MUP ZDK, ZENICA	1,977	912	1,976	894
MUP ZDK, ŽEPČE	231	136	239	172
<b>UKUPNO ZA MUP ZDK</b>	<b>5,321</b>	<b>2,891</b>	<b>5,613</b>	<b>2,909</b>
MUP RS, PU BANJA LUKA				
MUP REPUBLIKE SRPSKE, BANJA LUKA	3,174	1,870	3,628	2,088
MUP REPUBLIKE SRPSKE, ČELINAC	231	145	297	157
MUP REPUBLIKE SRPSKE, KNEŽEVO	64	32	106	63
MUP REPUBLIKE SRPSKE, KOTOR VAROŠ	206	92	262	129
MUP REPUBLIKE SRPSKE, LAKTAŠI	193	191	244	234
MUP REPUBLIKE SRPSKE, PRNJAVOR	608	377	512	357
<b>UKUPNO ZA MUP RS, PU BANJA LUKA</b>	<b>4,476</b>	<b>2,707</b>	<b>5,049</b>	<b>3,028</b>
MUP RS, PU TREBINJE				
MUP REPUBLIKE SRPSKE, BERKOVIĆI	5	5	11	6
MUP REPUBLIKE SRPSKE, BILEĆA	141	67	144	80
MUP REPUBLIKE SRPSKE, GACKO	28	22	45	36
MUP REPUBLIKE SRPSKE, LJUBINJE	38	21	77	29
MUP REPUBLIKE SRPSKE, NEVESINJE	143	67	206	91
MUP REPUBLIKE SRPSKE, TREBINJE	545	274	639	327
<b>UKUPNO ZA MUP RS, PU TREBINJE</b>	<b>900</b>	<b>456</b>	<b>1,122</b>	<b>569</b>
MUP RS, PU ISTOČNO SARAJEVO				
MUP REPUBLIKE SRPSKE, HAN PIJESAK	11	12	14	18
MUP REPUBLIKE SRPSKE, ISTOČNI STARI GRAD	6	8	8	9
MUP REPUBLIKE SRPSKE, ISTOČNO NOVO SARAJEVO	421	248	423	249
MUP REPUBLIKE SRPSKE, ISTOČNO SARAJEVO	387	184	408	225

NADLEŽNI ORGAN	PRETHODNI MJESEC		TEKUĆI MJESEC	
	LK/OI	VD	LK/OI	VD
MUP REPUBLIKE SRPSKE, ROGATICA	114	57	130	68
MUP REPUBLIKE SRPSKE, SOKOLAC	154	94	165	102
MUP REPUBLIKE SRPSKE, TRNOVO	12	3	11	7
<b>UKUPNO ZA MUP RS, PU ISTOČNO SARAJEVO</b>	<b>1,105</b>	<b>606</b>	<b>1,159</b>	<b>678</b>
MUP REPUBLIKE SRPSKE, PU DOBOJ				
MUP REPUBLIKE SRPSKE, BROD	275	145	264	157
MUP REPUBLIKE SRPSKE, DERVENTA	472	261	458	286
MUP REPUBLIKE SRPSKE, DOBOJ	998	611	1,043	557
MUP REPUBLIKE SRPSKE, MODRIČA	339	218	373	226
MUP REPUBLIKE SRPSKE, PETROVO	79	74	81	51
MUP REPUBLIKE SRPSKE, STANARI	22	24	26	21
MUP REPUBLIKE SRPSKE, TESLIČ	673	423	663	395
MUP REPUBLIKE SRPSKE, VUKOSAVLJE	20	12	21	22
<b>UKUPNO ZA MUP REPUBLIKE SRPSKE, PU DOBOJ</b>	<b>2,878</b>	<b>1,768</b>	<b>2,929</b>	<b>1,715</b>
MUP REPUBLIKE SRPSKE, PU BIJELJINA				
MUP REPUBLIKE SRPSKE, BIJELJINA	1,665	1,025	1,713	1,041
MUP REPUBLIKE SRPSKE, LOPARE	52	54	51	44
MUP REPUBLIKE SRPSKE, PELAGIĆEVO	28	31	27	30
MUP REPUBLIKE SRPSKE, ŠAMAC	46	51	66	48
MUP REPUBLIKE SRPSKE, UGLJEVIK	261	174	217	135
<b>UKUPNO ZA MUP REPUBLIKE SRPSKE, PU BIJELJINA</b>	<b>2,052</b>	<b>1,335</b>	<b>2,074</b>	<b>1,298</b>
MUP REPUBLIKE SRPSKE, PU PRIJEDOR				
MUP REPUBLIKE SRPSKE, KOSTAJNICA	19	20	27	27
MUP REPUBLIKE SRPSKE, KOZARSKA DUBICA	230	169	308	194
MUP REPUBLIKE SRPSKE, KRUPA NA UNI	14	3	13	8
MUP REPUBLIKE SRPSKE, NOVI GRAD	351	171	406	175
MUP REPUBLIKE SRPSKE, OŠTRA LUKA	17	14	25	16
MUP REPUBLIKE SRPSKE, PRIJEDOR	1,024	561	1,205	605
<b>UKUPNO ZA MUP REPUBLIKE SRPSKE, PU PRIJEDOR</b>	<b>1,655</b>	<b>938</b>	<b>1,984</b>	<b>1,025</b>
MUP REPUBLIKE SRPSKE, PU MRKONJIĆ GRAD				
MUP REPUBLIKE SRPSKE, ISTOČNI DRVAR	3	2	2	1
MUP REPUBLIKE SRPSKE, JEZERO	11	4	5	6
MUP REPUBLIKE SRPSKE, KUPRES	1	0	4	1
MUP REPUBLIKE SRPSKE, MRKONJIĆ GRAD	264	115	301	150
MUP REPUBLIKE SRPSKE, PETROVAC	12	6	10	6
MUP REPUBLIKE SRPSKE, RIBNIK	20	33	29	22
MUP REPUBLIKE SRPSKE, ŠIPOVO	143	85	155	87
<b>UKUPNO ZA MUP REPUBLIKE SRPSKE, PU MRKONJIĆ GRAD</b>	<b>454</b>	<b>245</b>	<b>506</b>	<b>273</b>
MUP REPUBLIKE SRPSKE, PU ZVORNIK				
MUP REPUBLIKE SRPSKE, BRATUNAC	90	50	88	68
MUP REPUBLIKE SRPSKE, MILIĆI	33	32	33	31
MUP REPUBLIKE SRPSKE, OSMACI	20	14	22	20
MUP REPUBLIKE SRPSKE, SREBRENICA	45	22	50	33
MUP REPUBLIKE SRPSKE, ŠEKOVIĆI	37	21	52	15
MUP REPUBLIKE SRPSKE, VLAŠENICA	106	57	145	57
MUP REPUBLIKE SRPSKE, ZVORNIK	805	387	783	340
<b>UKUPNO ZA MUP REPUBLIKE SRPSKE, PU ZVORNIK</b>	<b>1,136</b>	<b>583</b>	<b>1,173</b>	<b>564</b>
MUP REPUBLIKE SRPSKE, PU FOČA				
MUP REPUBLIKE SRPSKE, ČAJNIČE	23	12	24	17
MUP REPUBLIKE SRPSKE, FOČA	273	145	286	169
MUP REPUBLIKE SRPSKE, KALINOVIK	4	5	11	9
MUP REPUBLIKE SRPSKE, NOVO GORAŽDE	6	7	10	6
MUP REPUBLIKE SRPSKE, RUDO	100	34	79	40
MUP REPUBLIKE SRPSKE, VIŠEGRAD	136	57	138	52
<b>UKUPNO ZA MUP REPUBLIKE SRPSKE, PU FOČA</b>	<b>542</b>	<b>260</b>	<b>548</b>	<b>293</b>
MUP RS, PU GRADIŠKA				
MUP REPUBLIKE SRPSKE, GRADIŠKA	283	315	404	351
MUP REPUBLIKE SRPSKE, SRBAC	74	71	96	122
<b>UKUPNO ZA MUP RS, PU GRADIŠKA</b>	<b>357</b>	<b>386</b>	<b>500</b>	<b>473</b>
<b>UKUPNO za sve nadležne organe u BiH</b>	<b>49,466</b>	<b>28,044</b>	<b>49,922</b>	<b>28,038</b>



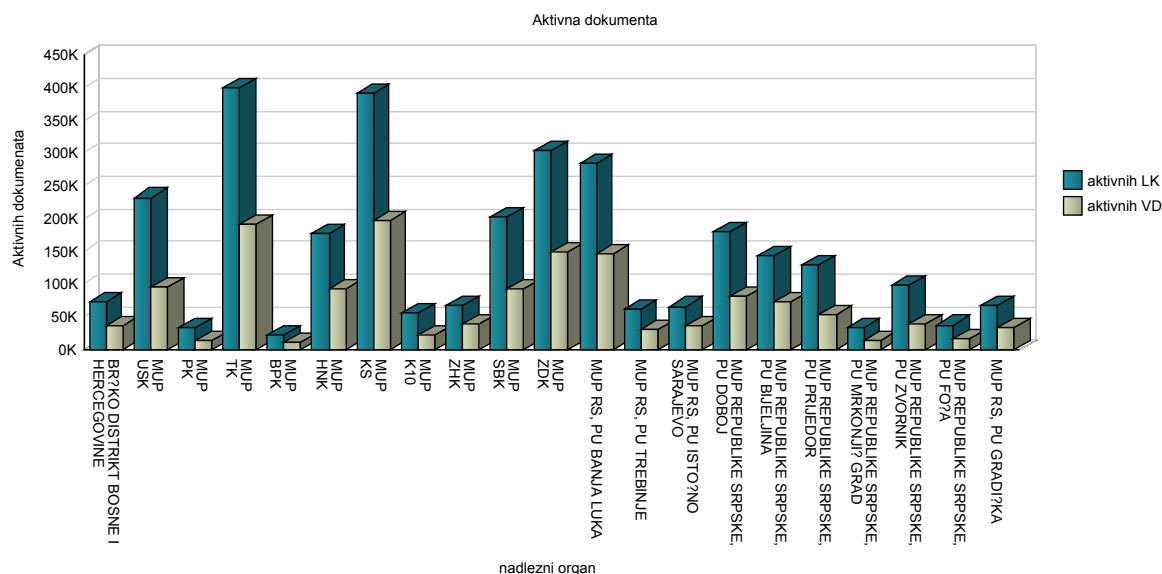


## 5. Podaci o ukupnom broju aktivnih LK/OI i VD za nadležne organe u BiH

NADLEŽNI ORGAN	LK/OI	VD
BRČKO DISTRIKT BOSNE I HERCEGOVINE		
VLADA BRČKO DISTRIKTA BIH, JAVNI REGISTAR	73,640	35,299
<b>UKUPNO ZA BRČKO DISTRIKT BOSNE I HERCEGOVINE</b>	<b>73,640</b>	<b>35,299</b>
MUP USK		
MUP USK, BIHAĆ	51,657	24,386
MUP USK, BOSANSKA KRUPA	23,873	9,604
MUP USK, BOSANSKI PETROVAC	5,602	2,155
MUP USK, BUŽIM	14,324	6,830
MUP USK, CAZIN	50,697	22,497
MUP USK, KLJUČ	14,469	4,262
MUP USK, SANSKI MOST	31,486	9,674
MUP USK, VELIKA KLADUŠA	39,778	16,644
<b>UKUPNO ZA MUP USK</b>	<b>231,886</b>	<b>96,052</b>
MUP PK		
MUP PK, DOMALJEVAC/ŠAMAC	3,711	1,185
MUP PK, ODŽAK	15,020	4,797
MUP PK, ORAŠJE	15,436	7,002
<b>UKUPNO ZA MUP PK</b>	<b>34,167</b>	<b>12,984</b>
MUP TK		
MUP TK, BANOVIĆI	19,657	10,577
MUP TK, ČELIĆ	9,302	3,544
MUP TK, DOBOJ ISTOK	9,525	4,991
MUP TK, GRAČANICA	39,985	20,692
MUP TK, GRADAČAC	34,362	17,516
MUP TK, KALESIJA	31,293	13,198
MUP TK, KLADANJ	10,483	4,685
MUP TK, LUKAVAC	39,093	19,215
MUP TK, SAPNA	9,124	3,015
MUP TK, SREBRENİK	36,573	16,905
MUP TK, TEOČAK	6,143	2,179
MUP TK, TUZLA	101,642	49,724
MUP TK, ŽIVINICE	52,139	25,845
<b>UKUPNO ZA MUP TK</b>	<b>399,321</b>	<b>192,086</b>
MUP BPK		
MUP BPK, GORAŽDE	20,976	9,801
<b>UKUPNO ZA MUP BPK</b>	<b>20,976</b>	<b>9,801</b>
MUP HNK		
MUP HNK, ČAPLJINA	19,642	9,799
MUP HNK, ČITLUK	13,298	8,716
MUP HNK, JABLANICA	8,294	4,141
MUP HNK, KONJIC	20,311	9,628
MUP HNK, MOSTAR	91,480	49,631
MUP HNK, NEUM	4,620	1,696
MUP HNK, PROZOR/RAMA	10,251	4,227
MUP HNK, STOLAC	10,138	4,593
<b>UKUPNO ZA MUP HNK</b>	<b>178,034</b>	<b>92,431</b>
MUP KS		
MUP KS, HADŽIĆI	21,779	11,295
MUP KS, ILIDŽA	63,036	31,215
MUP KS, ILIJAŠ	20,365	9,813
MUP KS, NOVO SARAJEVO	61,516	31,539
MUP KS, SARAJEVO CENTAR	53,708	27,582
MUP KS, SARAJEVO NOVI GRAD	108,315	54,448
MUP KS, SARAJEVO STARI GRAD	33,453	16,084
MUP KS, TRNOVO-FBIH	2,647	1,272
MUP KS, VOGOŠĆA	26,682	13,585
<b>UKUPNO ZA MUP KS</b>	<b>391,501</b>	<b>196,833</b>

NADLEŽNI ORGAN	LK/OI	VD
MUP K10		
MUP K10, BOSANSKO GRAHOVO	2,284	384
MUP K10, DRVAR	5,222	1,808
MUP K10, GLAMOČ	3,435	1,054
MUP K10, KUPRES	3,265	1,266
MUP K10, LIVNO	23,126	9,804
MUP K10, TOMISLAVGRAD	18,030	7,507
<b>UKUPNO ZA MUP K10</b>	<b>55,362</b>	<b>21,823</b>
MUP ZHK		
MUP ZHK, GRUDE	12,235	6,428
MUP ZHK, LJUBUŠKI	20,030	10,475
MUP ZHK, POSUŠJE	13,397	7,644
MUP ZHK, ŠIROKI BRIJEG	22,224	14,521
<b>UKUPNO ZA MUP ZHK</b>	<b>67,886</b>	<b>39,068</b>
MUP SBK		
MUP SBK, BUGOJNO	27,127	11,882
MUP SBK, BUSOVAČA	13,047	6,510
MUP SBK, DOBRETIĆI	1,394	110
MUP SBK, DONJI VAKUF	11,608	5,089
MUP SBK, FOJNICA	9,674	4,891
MUP SBK, GORNJI VAKUF-USKOPLJE	15,473	6,477
MUP SBK, JAJCE	21,671	7,881
MUP SBK, KISELJAK	16,005	8,405
MUP SBK, KREŠEVO	4,063	2,163
MUP SBK, NOVI TRAVNIK	18,867	8,908
MUP SBK, TRAVNIK	42,799	19,285
MUP SBK, VITEZ	20,995	10,775
<b>UKUPNO ZA MUP SBK</b>	<b>202,723</b>	<b>92,376</b>
MUP ZDK		
MUP ZDK, BREZA	10,513	5,518
MUP ZDK, DOBOJ JUG	4,154	2,360
MUP ZDK, KAKANJ	31,405	15,610
MUP ZDK, MAGLAJ	18,559	8,593
MUP ZDK, OLOVO	7,886	3,527
MUP ZDK, TEŠANJ	38,341	21,176
MUP ZDK, USORA	5,085	1,764
MUP ZDK, VAREŠ	7,253	2,711
MUP ZDK, VISOKO	32,188	17,773
MUP ZDK, ZAVIDOVIĆI	31,656	14,742
MUP ZDK, ZENICA	93,582	44,090
MUP ZDK, ŽEPČE	23,197	10,320
<b>UKUPNO ZA MUP ZDK</b>	<b>303,819</b>	<b>148,184</b>
MUP RS, PU BANJA LUKA		
MUP REPUBLIKE SRPSKE, BANJA LUKA	175,672	94,133
MUP REPUBLIKE SRPSKE, ČELINAC	14,453	6,937
MUP REPUBLIKE SRPSKE, KNEŽEVO	8,170	3,126
MUP REPUBLIKE SRPSKE, KOTOR VAROŠ	18,204	7,119
MUP REPUBLIKE SRPSKE, LAKTAŠI	31,584	17,369
MUP REPUBLIKE SRPSKE, PRNJAVOR	36,156	16,688
<b>UKUPNO ZA MUP RS, PU BANJA LUKA</b>	<b>284,239</b>	<b>145,372</b>
MUP RS, PU TREBINJE		
MUP REPUBLIKE SRPSKE, BERKOVIĆI	1,482	665
MUP REPUBLIKE SRPSKE, BILEČA	9,247	4,488
MUP REPUBLIKE SRPSKE, GACKO	7,393	3,662
MUP REPUBLIKE SRPSKE, LJUBINJE	2,860	1,377
MUP REPUBLIKE SRPSKE, NEVESINJE	10,591	5,105
MUP REPUBLIKE SRPSKE, TREBINJE	29,152	14,480
<b>UKUPNO ZA MUP RS, PU TREBINJE</b>	<b>60,725</b>	<b>29,777</b>
MUP RS, PU ISTOČNO SARAJEVO		
MUP REPUBLIKE SRPSKE, HAN PIJESAK	2,927	1,360
MUP REPUBLIKE SRPSKE, ISTOČNI STARI GRAD	1,024	531
MUP REPUBLIKE SRPSKE, ISTOČNO NOVO SARAJEVO	23,892	13,528
MUP REPUBLIKE SRPSKE, ISTOČNO SARAJEVO	18,529	10,284

NADLEŽNI ORGAN	LK/OI	VD
MUP REPUBLIKE SRPSKE, ROGATICA	8,290	3,845
MUP REPUBLIKE SRPSKE, SOKOLAC	9,707	5,124
MUP REPUBLIKE SRPSKE, TRNOVO	1,148	494
<b>UKUPNO ZA MUP RS, PU ISTOČNO SARAJEVO</b>	<b>65,517</b>	<b>35,166</b>
MUP REPUBLIKE SRPSKE, PU DOBOJ		
MUP REPUBLIKE SRPSKE, BROD	14,251	6,488
MUP REPUBLIKE SRPSKE, DERVENTA	27,340	12,244
MUP REPUBLIKE SRPSKE, DOBOJ	57,040	27,430
MUP REPUBLIKE SRPSKE, MODRIČA	25,052	11,091
MUP REPUBLIKE SRPSKE, PETROVO	5,801	2,782
MUP REPUBLIKE SRPSKE, STANARI	6,976	2,893
MUP REPUBLIKE SRPSKE, TESLIĆ	39,418	17,432
MUP REPUBLIKE SRPSKE, VUKOSAVLJE	3,915	1,330
<b>UKUPNO ZA MUP REPUBLIKE SRPSKE, PU DOBOJ</b>	<b>179,793</b>	<b>81,690</b>
MUP REPUBLIKE SRPSKE, PU BIJELJINA		
MUP REPUBLIKE SRPSKE, BIJELJINA	99,941	52,250
MUP REPUBLIKE SRPSKE, LOPARE	11,123	4,657
MUP REPUBLIKE SRPSKE, PELAGIĆEVO	5,474	1,936
MUP REPUBLIKE SRPSKE, ŠAMAC	13,926	6,368
MUP REPUBLIKE SRPSKE, UGLJEVIK	13,032	6,807
<b>UKUPNO ZA MUP REPUBLIKE SRPSKE, PU BIJELJINA</b>	<b>143,496</b>	<b>72,018</b>
MUP REPUBLIKE SRPSKE, PU PRIJEDOR		
MUP REPUBLIKE SRPSKE, KOSTAJNICA	4,468	1,915
MUP REPUBLIKE SRPSKE, KOZARSKA DUBICA	20,548	9,130
MUP REPUBLIKE SRPSKE, KRUPA NA UNI	1,510	558
MUP REPUBLIKE SRPSKE, NOVI GRAD	23,155	9,865
MUP REPUBLIKE SRPSKE, OŠTRA LUKA	3,407	1,271
MUP REPUBLIKE SRPSKE, PRIJEDOR	75,950	31,323
<b>UKUPNO ZA MUP REPUBLIKE SRPSKE, PU PRIJEDOR</b>	<b>129,038</b>	<b>54,062</b>
MUP REPUBLIKE SRPSKE, PU MRKONJIĆ GRAD		
MUP REPUBLIKE SRPSKE, ISTOČNI DRVAR	178	92
MUP REPUBLIKE SRPSKE, JEZERO	986	371
MUP REPUBLIKE SRPSKE, KUPRES	282	61
MUP REPUBLIKE SRPSKE, MRKONJIĆ GRAD	15,493	6,740
MUP REPUBLIKE SRPSKE, PETROVAC	1,119	518
MUP REPUBLIKE SRPSKE, RIBNIK	5,383	2,108
MUP REPUBLIKE SRPSKE, ŠIPOVO	9,303	3,906
<b>UKUPNO ZA MUP REPUBLIKE SRPSKE, PU MRKONJIĆ GRAD</b>	<b>32,744</b>	<b>13,796</b>
MUP REPUBLIKE SRPSKE, PU ZVORNIK		
MUP REPUBLIKE SRPSKE, BRATUNAC	15,968	6,426
MUP REPUBLIKE SRPSKE, MILIĆI	7,374	3,258
MUP REPUBLIKE SRPSKE, OSMACI	3,062	1,323
MUP REPUBLIKE SRPSKE, SREBRENICA	10,736	2,765
MUP REPUBLIKE SRPSKE, ŠEKOVIĆI	6,543	2,326
MUP REPUBLIKE SRPSKE, VLAŠENICA	8,497	3,628
MUP REPUBLIKE SRPSKE, ZVORNIK	46,710	20,175
<b>UKUPNO ZA MUP REPUBLIKE SRPSKE, PU ZVORNIK</b>	<b>98,890</b>	<b>39,901</b>
MUP REPUBLIKE SRPSKE, PU FOČA		
MUP REPUBLIKE SRPSKE, ČAJNIČE	3,460	1,404
MUP REPUBLIKE SRPSKE, FOČA	14,961	7,079
MUP REPUBLIKE SRPSKE, KALINOVIK	1,631	667
MUP REPUBLIKE SRPSKE, NOVO GORAŽDE	1,367	464
MUP REPUBLIKE SRPSKE, RUDO	6,796	1,827
MUP REPUBLIKE SRPSKE, VIŠEGRAD	9,262	3,813
<b>UKUPNO ZA MUP REPUBLIKE SRPSKE, PU FOČA</b>	<b>37,477</b>	<b>15,254</b>
MUP RS, PU GRADIŠKA		
MUP REPUBLIKE SRPSKE, GRADIŠKA	50,245	23,549
MUP REPUBLIKE SRPSKE, SRBAC	16,112	8,621
<b>UKUPNO ZA MUP RS, PU GRADIŠKA</b>	<b>66,357</b>	<b>32,170</b>
<b>UKUPNO za sve nadležne organe u BiH</b>	<b>3,057,591</b>	<b>1,456,143</b>



## 5.1 Pregled aktivnih prebivališta građana za nadležne organe u BiH

NADLEŽNI ORGAN	AKTIVNA PREBIVALIŠTA
<b>MUP REPUBLIKE SRPSKE</b>	
MUP REPUBLIKE SRPSKE, PU BIJELJINA	1
MUP REPUBLIKE SRPSKE, PU FOČA	1
MUP REPUBLIKE SRPSKE, PU ZVORNIK	1
<b>UKUPNO ZA MUP REPUBLIKE SRPSKE</b>	<b>3</b>
<b>BRČKO DISTRIKT BOSNE I HERCEGOVINE</b>	
VLADA BRČKO DISTRIKTA BIH, JAVNI REGISTAR	102,841
<b>UKUPNO ZA BRČKO DISTRIKT BOSNE I HERCEGOVINE</b>	<b>102,841</b>
<b>MUP USK</b>	
MUP USK, BIHAĆ	69,285
MUP USK, BOSANSKA KRUPA	31,667
MUP USK, BOSANSKI PETROVAC	6,976
MUP USK, BUŽIM	20,255
MUP USK, CAZIN	70,014
MUP USK, KLJUČ	19,259
MUP USK, SANSKI MOST	41,789
MUP USK, VELIKA KLADUŠA	55,972
<b>UKUPNO ZA MUP USK</b>	<b>315,217</b>
<b>MUP PK</b>	
MUP PK, DOMALJEVAC/ŠAMAC	4,958
MUP PK, ODŽAK	19,286
MUP PK, ORAŠJE	20,283
<b>UKUPNO ZA MUP PK</b>	<b>44,527</b>
<b>MUP TK</b>	
MUP TK, BANOVIĆI	24,793
MUP TK, DOBOJ ISTOK	11,928
MUP TK, GRADAČAC	43,996
MUP TK, GRAČANICA	51,050
MUP TK, KALESIJA	41,826
MUP TK, KLADANJ	13,470
MUP TK, LUKAVAC	49,019
MUP TK, SAPNA	12,202
MUP TK, SREBRENİK	47,533

NADLEŽNI ORGAN	AKTIVNA PREBIVALIŠTA
MUP TK, TEOČAK	8,077
MUP TK, TUZLA	130,592
MUP TK, ČELIĆ	11,968
MUP TK, ŽIVINICE	68,085
<b>UKUPNO ZA MUP TK</b>	<b>514,539</b>
<b>MUP BPK</b>	
MUP BPK, GORAŽDE	26,635
<b>UKUPNO ZA MUP BPK</b>	<b>26,635</b>
<b>MUP HNK</b>	
MUP HNK, JABLANICA	10,318
MUP HNK, KONJIC	25,290
MUP HNK, MOSTAR	119,614
MUP HNK, NEUM	6,126
MUP HNK, PROZOR/RAMA	13,658
MUP HNK, STOLAC	12,889
MUP HNK, ČAPLJINA	26,019
MUP HNK, ČITLUK	17,516
<b>UKUPNO ZA MUP HNK</b>	<b>231,430</b>
<b>MUP KS</b>	
MUP KS, HADŽIĆI	28,064
MUP KS, ILIDŽA	83,527
MUP KS, ILIJAŠ	26,754
MUP KS, NOVO SARAJEVO	79,964
MUP KS, SARAJEVO CENTAR	70,721
MUP KS, SARAJEVO NOVI GRAD	142,128
MUP KS, SARAJEVO STARI GRAD	42,611
MUP KS, TRNOVO-FBIH	3,069
MUP KS, VOGOŠĆA	35,176
<b>UKUPNO ZA MUP KS</b>	<b>512,014</b>
<b>MUP K10</b>	
MUP K10, BOSANSKO GRAHOVO	2,949
MUP K10, DRVAR	6,720
MUP K10, GLAMOČ	4,404
MUP K10, KUPRES	4,272
MUP K10, LIVNO	30,860
MUP K10, TOMISLAVGRAD	24,127
<b>UKUPNO ZA MUP K10</b>	<b>73,332</b>
<b>MUP ZHK</b>	
MUP ZHK, GRUDE	16,539
MUP ZHK, LJUBUŠKI	27,251
MUP ZHK, POSUŠJE	18,589
MUP ZHK, ŠIROKI BRIJEG	29,685
<b>UKUPNO ZA MUP ZHK</b>	<b>92,064</b>
<b>MUP SBK</b>	
MUP SBK, BUGOJNO	35,097
MUP SBK, BUSOVAČA	16,939
MUP SBK, DOBRETIĆI	2,214
MUP SBK, DONJI VAKUF	15,002
MUP SBK, FOJNICA	12,160
MUP SBK, GORNJI VAKUF-USKOPLJE	19,917
MUP SBK, JAJCE	29,275
MUP SBK, KISELJAK	20,846
MUP SBK, KREŠEVO	5,083
MUP SBK, NOVI TRAVNIK	24,579
MUP SBK, TRAVNIK	57,608
MUP SBK, VITEZ	27,308
<b>UKUPNO ZA MUP SBK</b>	<b>266,028</b>
<b>MUP ZDK</b>	
MUP ZDK, BREZA	12,886
MUP ZDK, DOBOJ JUG	5,378
MUP ZDK, KAKANJ	40,824
MUP ZDK, MAGLAJ	24,010
MUP ZDK, OLOVO	9,606

NADLEŽNI ORGAN	AKTIVNA PREBIVALIŠTA
MUP ZDK, TEŠANJ	50,107
MUP ZDK, USORA	6,590
MUP ZDK, VAREŠ	8,864
MUP ZDK, VISOKO	41,296
MUP ZDK, ZAVIDOVIĆI	41,577
MUP ZDK, ZENICA	121,371
MUP ZDK, ŽEPČE	30,579
<b>UKUPNO ZA MUP ZDK</b>	<b>393,088</b>
<b>MUP RS, PU BANJA LUKA</b>	
MUP REPUBLIKE SRPSKE, BANJA LUKA	229,954
MUP REPUBLIKE SRPSKE, KNEŽEVO	10,316
MUP REPUBLIKE SRPSKE, KOTOR VAROŠ	24,964
MUP REPUBLIKE SRPSKE, LAKTAŠI	39,933
MUP REPUBLIKE SRPSKE, PRNJAVOR	46,336
MUP REPUBLIKE SRPSKE, ČELINAC	18,708
<b>UKUPNO ZA MUP RS, PU BANJA LUKA</b>	<b>370,211</b>
<b>MUP RS, PU TREBINJE</b>	
MUP REPUBLIKE SRPSKE, BERKOVIĆI	1,843
MUP REPUBLIKE SRPSKE, BILEČA	11,726
MUP REPUBLIKE SRPSKE, GACKO	9,356
MUP REPUBLIKE SRPSKE, LJUBINJE	3,617
MUP REPUBLIKE SRPSKE, NEVESINJE	13,495
MUP REPUBLIKE SRPSKE, TREBINJE	37,463
<b>UKUPNO ZA MUP RS, PU TREBINJE</b>	<b>77,500</b>
<b>MUP RS, PU ISTOČNO SARAJEVO</b>	
MUP REPUBLIKE SRPSKE, HAN PIJESAK	3,546
MUP REPUBLIKE SRPSKE, ISTOČNI STARI GRAD	1,232
MUP REPUBLIKE SRPSKE, ISTOČNO NOVO SARAJEVO	30,144
MUP REPUBLIKE SRPSKE, ISTOČNO SARAJEVO	23,450
MUP REPUBLIKE SRPSKE, ROGATICA	10,525
MUP REPUBLIKE SRPSKE, SOKOLAC	12,217
MUP REPUBLIKE SRPSKE, TRNOVO	1,376
<b>UKUPNO ZA MUP RS, PU ISTOČNO SARAJEVO</b>	<b>82,490</b>
<b>MUP REPUBLIKE SRPSKE, PU DOBOJ</b>	
MUP REPUBLIKE SRPSKE, BROD	19,011
MUP REPUBLIKE SRPSKE, DERVENTA	35,613
MUP REPUBLIKE SRPSKE, DOBOJ	73,765
MUP REPUBLIKE SRPSKE, MODRIČA	32,183
MUP REPUBLIKE SRPSKE, PETROVO	7,199
MUP REPUBLIKE SRPSKE, STANARI	8,171
MUP REPUBLIKE SRPSKE, TESLIĆ	51,321
MUP REPUBLIKE SRPSKE, VUKOSAVLJE	5,274
<b>UKUPNO ZA MUP REPUBLIKE SRPSKE, PU DOBOJ</b>	<b>232,537</b>
<b>MUP REPUBLIKE SRPSKE, PU BIJELJINA</b>	
MUP REPUBLIKE SRPSKE, BIJELJINA	129,898
MUP REPUBLIKE SRPSKE, LOPARE	13,819
MUP REPUBLIKE SRPSKE, PELAGIĆEVO	6,846
MUP REPUBLIKE SRPSKE, UGLJEVIK	16,366
MUP REPUBLIKE SRPSKE, ŠAMAC	17,406
<b>UKUPNO ZA MUP REPUBLIKE SRPSKE, PU BIJELJINA</b>	<b>184,335</b>
<b>MUP REPUBLIKE SRPSKE, PU PRIJEDOR</b>	
MUP REPUBLIKE SRPSKE, KOSTAJNICA	5,668
MUP REPUBLIKE SRPSKE, KOZARSKA DUBICA	26,038
MUP REPUBLIKE SRPSKE, KRUPA NA UNI	1,839
MUP REPUBLIKE SRPSKE, NOVI GRAD	29,663
MUP REPUBLIKE SRPSKE, OŠTRA LUKA	4,539
MUP REPUBLIKE SRPSKE, PRIJEDOR	98,506
<b>UKUPNO ZA MUP REPUBLIKE SRPSKE, PU PRIJEDOR</b>	<b>166,253</b>
<b>MUP REPUBLIKE SRPSKE, PU MRKONJIĆ GRAD</b>	
MUP REPUBLIKE SRPSKE, ISTOČNI DRVAR	194
MUP REPUBLIKE SRPSKE, JEZERO	1,297
MUP REPUBLIKE SRPSKE, KUPRES	344
MUP REPUBLIKE SRPSKE, MRKONJIĆ GRAD	20,271

<b>NADLEŽNI ORGAN</b>	<b>AKTIVNA PREBIVALIŠTA</b>
MUP REPUBLIKE SRPSKE, PETROVAC	1,354
MUP REPUBLIKE SRPSKE, RIBNIK	6,855
MUP REPUBLIKE SRPSKE, ŠIPOVO	12,028
<b>UKUPNO ZA MUP REPUBLIKE SRPSKE, PU MRKONJIĆ GRAD</b>	<b>42,343</b>
<b>MUP REPUBLIKE SRPSKE, PU ZVORNIK</b>	
MUP REPUBLIKE SRPSKE, BRATUNAC	20,699
MUP REPUBLIKE SRPSKE, MILIĆI	9,620
MUP REPUBLIKE SRPSKE, OSMACI	3,047
MUP REPUBLIKE SRPSKE, SREBRENICA	13,815
MUP REPUBLIKE SRPSKE, VLAZENICA	11,138
MUP REPUBLIKE SRPSKE, ZVORNIK	62,877
MUP REPUBLIKE SRPSKE, ŠEKOVIĆI	8,181
<b>UKUPNO ZA MUP REPUBLIKE SRPSKE, PU ZVORNIK</b>	<b>129,377</b>
<b>MUP REPUBLIKE SRPSKE, PU FOČA</b>	
MUP REPUBLIKE SRPSKE, FOČA	18,962
MUP REPUBLIKE SRPSKE, KALINOVIK	1,873
MUP REPUBLIKE SRPSKE, NOVO GORAŽDE	1,723
MUP REPUBLIKE SRPSKE, RUDO	9,011
MUP REPUBLIKE SRPSKE, VIŠEGRAD	11,583
MUP REPUBLIKE SRPSKE, ČAJNIČE	4,447
<b>UKUPNO ZA MUP REPUBLIKE SRPSKE, PU FOČA</b>	<b>47,599</b>
<b>MUP RS, PU GRADIŠKA</b>	
MUP REPUBLIKE SRPSKE, GRADIŠKA	63,840
MUP REPUBLIKE SRPSKE, SRBAC	20,405
<b>UKUPNO ZA MUP RS, PU GRADIŠKA</b>	<b>84,245</b>
<b>UKUPNO za sve nadležne organe u BiH</b>	<b>3,988,608</b>



**6. Podaci o broju proizvedenih LK/OI-S za strane državljane za nadležne organe u BiH-  
za tekući mjesec**

NADLEŽNI ORGAN	LK/OI	VD
<b>BRČKO DISTRIKT BOSNE I HERCEGOVINE</b>		
VLADA BRČKO DISTRIKTA BIH, JAVNI REGISTAR	6	3
<b>UKUPNO ZA BRČKO DISTRIKT BOSNE I HERCEGOVINE</b>	<b>6</b>	<b>3</b>
<b>MUP USK</b>		
MUP USK, BIHAĆ	0	1
MUP USK, CAZIN	0	1
<b>UKUPNO ZA MUP USK</b>	<b>0</b>	<b>2</b>
<b>MUP TK</b>		
MUP TK, LUKAVAC	1	2
MUP TK, SREBRENİK	2	1
MUP TK, TUZLA	2	1
<b>UKUPNO ZA MUP TK</b>	<b>5</b>	<b>4</b>
<b>MUP KS</b>		
MUP KS, ILIDŽA	6	7
MUP KS, NOVO SARAJEVO	5	5
MUP KS, SARAJEVO CENTAR	3	4
MUP KS, SARAJEVO NOVI GRAD	8	7
MUP KS, SARAJEVO STARI GRAD	1	1
<b>UKUPNO ZA MUP KS</b>	<b>23</b>	<b>24</b>
<b>MUP K10</b>		
MUP K10, LIVNO	4	1
<b>UKUPNO ZA MUP K10</b>	<b>4</b>	<b>1</b>
<b>MUP ZHK</b>		
MUP ZHK, GRUDE	0	1
MUP ZHK, ŠIROKI BRIJEG	2	1
<b>UKUPNO ZA MUP ZHK</b>	<b>2</b>	<b>2</b>
<b>MUP SBK</b>		
MUP SBK, JAJCE	0	1
MUP SBK, KISELJAK	1	1
<b>UKUPNO ZA MUP SBK</b>	<b>1</b>	<b>2</b>
<b>MUP ZDK</b>		
MUP ZDK, ZENICA	0	2
<b>UKUPNO ZA MUP ZDK</b>	<b>0</b>	<b>2</b>
<b>MUP RS, PU BANJA LUKA</b>		
MUP REPUBLIKE SRPSKE, BANJA LUKA	4	2
MUP REPUBLIKE SRPSKE, PRNJAVOR	1	1
<b>UKUPNO ZA MUP RS, PU BANJA LUKA</b>	<b>5</b>	<b>3</b>
<b>MUP RS, PU TREBINJE</b>		
MUP REPUBLIKE SRPSKE, TREBINJE	0	1
<b>UKUPNO ZA MUP RS, PU TREBINJE</b>	<b>0</b>	<b>1</b>
<b>MUP REPUBLIKE SRPSKE, PU BIJELJINA</b>		
MUP REPUBLIKE SRPSKE, UGLJEVIK	0	1
<b>UKUPNO ZA MUP REPUBLIKE SRPSKE, PU BIJELJINA</b>	<b>0</b>	<b>1</b>
<b>MUP REPUBLIKE SRPSKE, PU ZVORNIK</b>		
MUP REPUBLIKE SRPSKE, ZVORNIK	0	1
<b>UKUPNO ZA MUP REPUBLIKE SRPSKE, PU ZVORNIK</b>	<b>0</b>	<b>1</b>
<b>MUP RS, PU GRADIŠKA</b>		
MUP REPUBLIKE SRPSKE, GRADIŠKA	0	2
<b>UKUPNO ZA MUP RS, PU GRADIŠKA</b>	<b>0</b>	<b>2</b>
<b>UKUPNO za sve nadležne organe u BiH</b>	<b>46</b>	<b>48</b>

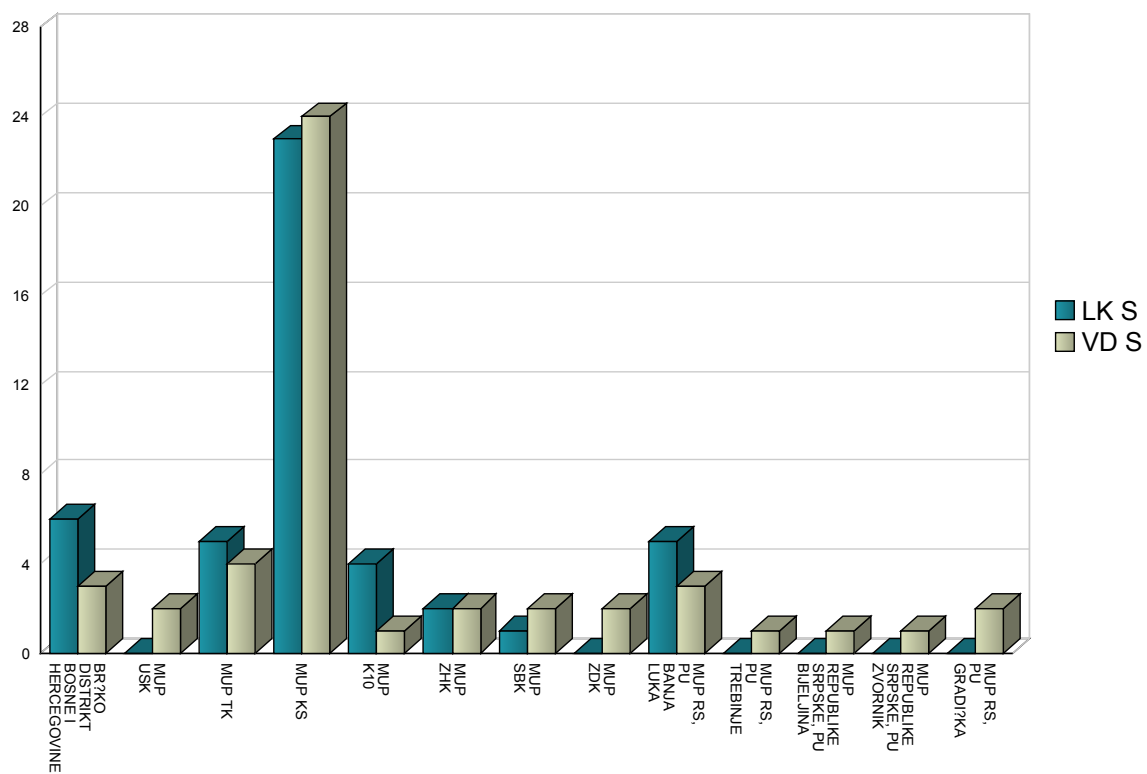
## 7. Podaci o ukupnom broju proizvedenih LK/OI-S za strane državljane za nadležne organe u BiH

NADLEŽNI ORGAN	LK/OI	VD
BRČKO DISTRIKT BOSNE I HERCEGOVINE		
VLADA BRČKO DISTRIKTA BIH, JAVNI REGISTAR	823	653
<b>UKUPNO ZA BRČKO DISTRIKT BOSNE I HERCEGOVINE</b>	<b>823</b>	<b>653</b>
MUP USK		
MUP USK, BIHAĆ	227	127
MUP USK, BOSANSKA KRUPA	56	14
MUP USK, BOSANSKI PETROVAC	6	4
MUP USK, BUŽIM	17	18
MUP USK, CAZIN	101	66
MUP USK, KLJUČ	19	10
MUP USK, SANSKI MOST	69	22
MUP USK, VELIKA KLADUŠA	105	24
<b>UKUPNO ZA MUP USK</b>	<b>600</b>	<b>285</b>
MUP PK		
MUP PK, DOMALJEVAC/ŠAMAC	35	18
MUP PK, ODŽAK	77	35
MUP PK, ORAŠJE	123	62
<b>UKUPNO ZA MUP PK</b>	<b>235</b>	<b>115</b>
MUP TK		
MUP TK, BANOVIĆI	34	4
MUP TK, ČELIĆ	18	3
MUP TK, DOBOJ ISTOK	11	5
MUP TK, GRAČANICA	67	22
MUP TK, GRADAČAC	45	19
MUP TK, KALESIJA	23	3
MUP TK, KLADANJ	5	5
MUP TK, LUKAVAC	50	28
MUP TK, SREBRENİK	212	105
MUP TK, TUZLA	427	184
MUP TK, ŽIVINICE	57	17
<b>UKUPNO ZA MUP TK</b>	<b>949</b>	<b>395</b>
MUP BPK		
MUP BPK, GORAŽDE	83	45
<b>UKUPNO ZA MUP BPK</b>	<b>83</b>	<b>45</b>
MUP HNK		
MUP HNK, ČAPLJINA	108	52
MUP HNK, ČITLUK	188	45
MUP HNK, JABLANICA	11	3
MUP HNK, KONJIC	40	18
MUP HNK, MOSTAR	516	250
MUP HNK, NEUM	27	11
MUP HNK, PROZOR/RAMA	13	5
MUP HNK, STOLAC	9	6
<b>UKUPNO ZA MUP HNK</b>	<b>912</b>	<b>390</b>
MUP KS		
MUP KS, HADŽIĆI	77	52
MUP KS, ILIDŽA	1,081	774
MUP KS, ILIJAŠ	71	32
MUP KS, NOVO SARAJEVO	729	437
MUP KS, SARAJEVO CENTAR	622	411
MUP KS, SARAJEVO NOVI GRAD	1,224	641
MUP KS, SARAJEVO STARI GRAD	273	119
MUP KS, VOGOŠĆA	189	76
<b>UKUPNO ZA MUP KS</b>	<b>4,266</b>	<b>2,542</b>
MUP K10		
MUP K10, BOSANSKO GRAHOVO	11	1
MUP K10, DRVAR	3	3

MUP K10, GLAMOČ	13	2
MUP K10, KUPRES	23	4
MUP K10, LIVNO	159	48
MUP K10, TOMISLAVGRAD	72	20
<b>UKUPNO ZA MUP K10</b>	<b>281</b>	<b>78</b>
MUP ZHK		
MUP ZHK, GRUDE	80	21
MUP ZHK, LJUBUŠKI	180	60
MUP ZHK, POSUŠJE	60	28
MUP ZHK, ŠIROKI BRIJEG	110	35
<b>UKUPNO ZA MUP ZHK</b>	<b>430</b>	<b>144</b>
MUP SBK		
MUP SBK, BUGOJNO	61	49
MUP SBK, BUSOVAČA	24	4
MUP SBK, DONJI VAKUF	6	2
MUP SBK, FOJNICA	20	11
MUP SBK, GORNJI VAKUF-USKOPLJE	19	8
MUP SBK, JAJCE	47	30
MUP SBK, KISELJAK	37	12
MUP SBK, KREŠEVO	18	10
MUP SBK, NOVI TRAVNIK	39	15
MUP SBK, TRAVNIK	119	125
MUP SBK, VITEZ	40	8
<b>UKUPNO ZA MUP SBK</b>	<b>430</b>	<b>274</b>
MUP ZDK		
MUP ZDK, BREZA	19	9
MUP ZDK, DOBOJ JUG	8	6
MUP ZDK, KAKANJ	49	17
MUP ZDK, MAGLAJ	62	18
MUP ZDK, OLOVO	7	1
MUP ZDK, TEŠANJ	54	26
MUP ZDK, USORA	16	6
MUP ZDK, VAREŠ	9	5
MUP ZDK, VISOKO	134	77
MUP ZDK, ZAVIDOVIĆI	79	22
MUP ZDK, ZENICA	289	165
MUP ZDK, ŽEPČE	44	31
<b>UKUPNO ZA MUP ZDK</b>	<b>770</b>	<b>383</b>
MUP RS, PU BANJA LUKA		
MUP REPUBLIKE SRPSKE, BANJA LUKA	657	258
MUP REPUBLIKE SRPSKE, ČELINAC	23	12
MUP REPUBLIKE SRPSKE, KNEŽEVO	8	2
MUP REPUBLIKE SRPSKE, KOTOR VAROŠ	36	14
MUP REPUBLIKE SRPSKE, LAKTAŠI	126	47
MUP REPUBLIKE SRPSKE, PRNJAVOR	99	36
<b>UKUPNO ZA MUP RS, PU BANJA LUKA</b>	<b>949</b>	<b>369</b>
MUP RS, PU TREBINJE		
MUP REPUBLIKE SRPSKE, BERKOVIĆI	5	2
MUP REPUBLIKE SRPSKE, BILEČA	3	5
MUP REPUBLIKE SRPSKE, GACKO	7	2
MUP REPUBLIKE SRPSKE, LJUBINJE	8	3
MUP REPUBLIKE SRPSKE, NEVESINJE	9	6
MUP REPUBLIKE SRPSKE, TREBINJE	99	38
<b>UKUPNO ZA MUP RS, PU TREBINJE</b>	<b>131</b>	<b>56</b>
MUP RS, PU ISTOČNO SARAJEVO		
MUP REPUBLIKE SRPSKE, ISTOČNI STARI GRAD	3	2
MUP REPUBLIKE SRPSKE, ISTOČNO NOVO SARAJEVO	76	33
MUP REPUBLIKE SRPSKE, ISTOČNO SARAJEVO	49	17
MUP REPUBLIKE SRPSKE, SOKOLAC	12	6
<b>UKUPNO ZA MUP RS, PU ISTOČNO SARAJEVO</b>	<b>140</b>	<b>58</b>
MUP REPUBLIKE SRPSKE, PU DOBOJ		
MUP REPUBLIKE SRPSKE, BROD	50	32
MUP REPUBLIKE SRPSKE, DERVENTA	53	21
MUP REPUBLIKE SRPSKE, DOBOJ	131	83

MUP REPUBLIKE SRPSKE, MODRIČA	70	47
MUP REPUBLIKE SRPSKE, PETROVO	12	1
MUP REPUBLIKE SRPSKE, STANARI	10	17
MUP REPUBLIKE SRPSKE, TESLIĆ	75	16
MUP REPUBLIKE SRPSKE, VUKOSAVLJE	11	1
<b>UKUPNO ZA MUP REPUBLIKE SRPSKE, PU DOBOJ</b>	<b>412</b>	<b>218</b>
MUP REPUBLIKE SRPSKE, PU BIJELJINA		
MUP REPUBLIKE SRPSKE, BIJELJINA	222	94
MUP REPUBLIKE SRPSKE, LOPARE	12	4
MUP REPUBLIKE SRPSKE, PELAGIĆEVO	17	3
MUP REPUBLIKE SRPSKE, ŠAMAC	26	10
MUP REPUBLIKE SRPSKE, UGLJEVIK	25	7
<b>UKUPNO ZA MUP REPUBLIKE SRPSKE, PU BIJELJINA</b>	<b>302</b>	<b>118</b>
MUP REPUBLIKE SRPSKE, PU PRIJEDOR		
MUP REPUBLIKE SRPSKE, KOSTAJNICA	17	9
MUP REPUBLIKE SRPSKE, KOZARSKA DUBICA	52	19
MUP REPUBLIKE SRPSKE, NOVI GRAD	61	27
MUP REPUBLIKE SRPSKE, PRIJEDOR	173	79
<b>UKUPNO ZA MUP REPUBLIKE SRPSKE, PU PRIJEDOR</b>	<b>303</b>	<b>134</b>
MUP REPUBLIKE SRPSKE, PU MRKONJIĆ GRAD		
MUP REPUBLIKE SRPSKE, MRKONJIĆ GRAD	33	11
MUP REPUBLIKE SRPSKE, RIBNIK	7	2
MUP REPUBLIKE SRPSKE, ŠIPOVO	19	3
<b>UKUPNO ZA MUP REPUBLIKE SRPSKE, PU MRKONJIĆ GRAD</b>	<b>59</b>	<b>16</b>
MUP REPUBLIKE SRPSKE, PU ZVORNIK		
MUP REPUBLIKE SRPSKE, BRATUNAC	18	19
MUP REPUBLIKE SRPSKE, SREBRENICA	9	3
MUP REPUBLIKE SRPSKE, ŠEKOVIĆI	6	2
MUP REPUBLIKE SRPSKE, VLAZENICA	8	2
MUP REPUBLIKE SRPSKE, ZVORNIK	58	21
<b>UKUPNO ZA MUP REPUBLIKE SRPSKE, PU ZVORNIK</b>	<b>99</b>	<b>47</b>
MUP REPUBLIKE SRPSKE, PU FOČA		
MUP REPUBLIKE SRPSKE, FOČA	22	7
MUP REPUBLIKE SRPSKE, VIŠEGRAD	15	4
<b>UKUPNO ZA MUP REPUBLIKE SRPSKE, PU FOČA</b>	<b>37</b>	<b>11</b>
MUP RS, PU GRADIŠKA		
MUP REPUBLIKE SRPSKE, GRADIŠKA	115	88
MUP REPUBLIKE SRPSKE, SRBAC	26	22
<b>UKUPNO ZA MUP RS, PU GRADIŠKA</b>	<b>141</b>	<b>110</b>
<b>UKUPNO za sve nadležne organe u BiH</b>	<b>12,352</b>	<b>6,441</b>

LK i VD za strance-mjesečna proizvodnja



## B. PROIZVODNJA PUTNIH ISPRAVA

### 1. Pregled podataka o proizvodnji putnih isprava za nadležne organe u BiH

NADLEŽNI ORGAN		MJESEČNA PROIZVODNJA	AKTIVNE PUTNE ISPRAVE	UKUPNA PROIZVODNJA
<b>MUP USK</b>				
MUP USK, BIHAĆ		560	52,192	121,755
MUP USK, BOSANSKA KRUPA		240	24,711	57,806
MUP USK, BOSANSKI PETROVAC		27	4,316	9,151
MUP USK, BUŽIM		148	16,418	38,466
MUP USK, CAZIN		602	54,289	129,379
MUP USK, KLJUČ		83	13,254	28,981
MUP USK, SANSKI MOST		178	27,663	60,070
MUP USK, VELIKA KLADUŠA		437	39,655	94,515
<b>UKUPNO ZA MUP USK</b>		<b>2,275</b>	<b>232,498</b>	<b>540,123</b>
<b>MUP PK</b>				
MUP PK, DOMALJEVAC/ŠAMAC		7	1,179	3,268
MUP PK, ODŽAK		74	9,167	20,818
MUP PK, ORAŠJE		44	6,159	16,813
<b>UKUPNO ZA MUP PK</b>		<b>125</b>	<b>16,505</b>	<b>40,899</b>
<b>MUP TK</b>				
MUP TK, BANOVIĆI		113	15,686	30,280
MUP TK, DOBOJ ISTOK		92	8,189	17,837
MUP TK, GRADAČAC		315	30,484	64,465
MUP TK, GRAČANICA		382	36,374	75,603
MUP TK, KALESIJA		171	28,303	59,788
MUP TK, KLADANJ		56	9,152	19,830
MUP TK, LUKAVAC		358	33,255	71,430
MUP TK, SAPNA		69	8,844	20,067
MUP TK, SREBRENİK		324	31,983	69,600
MUP TK, TEOČAK		38	5,455	11,798
MUP TK, TUZLA		807	82,707	180,594
MUP TK, ČELIĆ		66	7,503	15,568
MUP TK, ŽIVINICE		511	44,584	91,202
<b>UKUPNO ZA MUP TK</b>		<b>3,302</b>	<b>342,519</b>	<b>728,062</b>
<b>MUP BPK</b>				
MUP BPK GORAŽDE		140	14,676	28,192
<b>UKUPNO ZA MUP BPK</b>		<b>140</b>	<b>14,676</b>	<b>28,192</b>
<b>MUP HNK</b>				
MUP HNK, JABLANICA		75	6,670	12,588
MUP HNK, KONJIC		173	14,141	26,047
MUP HNK, MOSTAR		598	50,412	105,713
MUP HNK, NEUM		14	801	2,374
MUP HNK, PROZOR/RAMA		30	3,897	8,928
MUP HNK, STOLAC		37	4,922	10,579
MUP HNK, ČAPLJINA		57	8,177	19,492
MUP HNK, ČITLUK		24	3,481	8,850
<b>UKUPNO ZA MUP HNK</b>		<b>1,008</b>	<b>92,501</b>	<b>194,571</b>
<b>MUP KS</b>				
MUP KS ODJELJENJE P.I.		4,212	336,549	706,353
<b>UKUPNO ZA MUP KS</b>		<b>4,212</b>	<b>336,549</b>	<b>706,353</b>

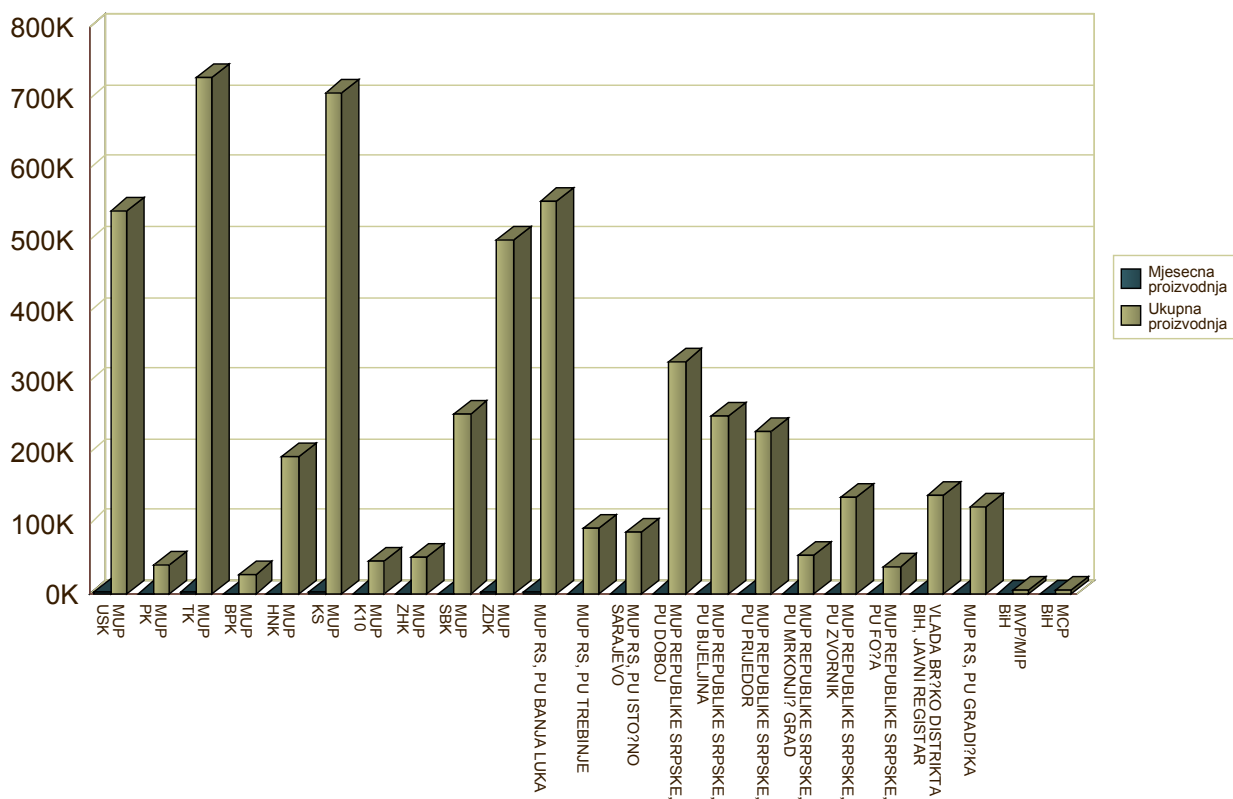
NADLEŽNI ORGAN		MJESEČNA PROIZVODNJA	AKTIVNE PUTNE ISPRAVE	UKUPNA PROIZVODNJA
<b>MUP K10</b>				
MUP K10, BOSANSKO GRAHOVO		2	961	1,874
MUP K10, DRVAR		26	3,309	6,697
MUP K10, GLAMOČ		12	1,742	3,550
MUP K10, KUPRES		12	995	2,385
MUP K10, LIVNO		69	7,611	20,109
MUP K10, TOMISLAVGRAD		36	4,285	11,069
<b>UKUPNO ZA MUP K10</b>		<b>157</b>	<b>18,903</b>	<b>45,684</b>
<b>MUP ZHK</b>				
MUP ZHK, GRUDE		46	4,020	10,452
MUP ZHK, LJUBUŠKI		45	5,345	13,898
MUP ZHK, POSUŠJE		47	4,499	12,374
MUP ZHK, ŠIROKI BRIJEG		47	6,528	16,390
<b>UKUPNO ZA MUP ZHK</b>		<b>185</b>	<b>20,392</b>	<b>53,114</b>
<b>MUP SBK</b>				
MUP SBK, BUGOJNO		198	20,983	42,701
MUP SBK, BUSOVAČA		54	7,054	13,641
MUP SBK, DOBRETIĆI		4	264	486
MUP SBK, DONJI VAKUF		110	10,361	20,525
MUP SBK, FOJNICA		68	5,775	11,317
MUP SBK, GORNJI VAKUF-USKOPLJE		86	9,466	19,412
MUP SBK, JAJCE		117	12,241	25,784
MUP SBK, KISELJAK		77	7,531	15,938
MUP SBK, KREŠEVO		11	1,388	2,818
MUP SBK, NOVI TRAVNIK		75	9,912	18,951
MUP SBK, TRAVNIK		325	30,591	59,130
MUP SBK, VITEZ		123	11,163	22,928
<b>UKUPNO ZA MUP SBK</b>		<b>1,248</b>	<b>126,729</b>	<b>253,631</b>
<b>MUP ZDK</b>				
MUP ZDK, BREZA		123	8,037	15,605
MUP ZDK, DOBOJ JUG		42	3,875	8,285
MUP ZDK, KAKANJ		310	24,615	46,798
MUP ZDK, MAGLAJ		163	15,960	33,172
MUP ZDK, OLOVO		64	4,949	9,196
MUP ZDK, TEŠANJ		388	35,192	72,251
MUP ZDK, USORA		14	1,388	3,040
MUP ZDK, VAREŠ		41	3,631	7,194
MUP ZDK, VISOKO		294	27,691	56,554
MUP ZDK, ZAVIDOVIĆI		290	29,124	59,997
MUP ZDK, ZENICA		941	80,413	162,544
MUP ZDK, ŽEPČE		96	12,698	26,365
<b>UKUPNO ZA MUP ZDK</b>		<b>2,766</b>	<b>247,573</b>	<b>501,001</b>
<b>MUP RS, PU BANJA LUKA</b>				
MUP REPUBLIKE SRPSKE, BANJA LUKA		2,295	162,982	351,481
MUP REPUBLIKE SRPSKE, KNEŽEVO		49	6,607	13,614
MUP REPUBLIKE SRPSKE, KOTOR VAROŠ		109	14,617	30,028
MUP REPUBLIKE SRPSKE, LAKTAŠI		353	28,217	59,771
MUP REPUBLIKE SRPSKE, PRNJAVOR		266	31,908	71,022
MUP REPUBLIKE SRPSKE, ČELINAC		82	13,184	28,197
<b>UKUPNO ZA MUP RS, PU BANJA LUKA</b>		<b>3,154</b>	<b>257,515</b>	<b>554,113</b>
<b>MUP RS, PU TREBINJE</b>				
MUP REPUBLIKE SRPSKE, BERKOVIĆI		9	826	1,739
MUP REPUBLIKE SRPSKE, BILEĆA		66	6,459	12,768
MUP REPUBLIKE SRPSKE, GACKO		36	4,106	8,878
MUP REPUBLIKE SRPSKE, LJUBINJE		19	2,226	4,573

NADLEŽNI ORGAN	MJESEČNA PROIZVODNJA	AKTIVNE PUTNE ISPRAVE	UKUPNA PROIZVODNJA
MUP REPUBLIKE SRPSKE, NEVESINJE	76	6,027	12,390
MUP REPUBLIKE SRPSKE, TREBINJE	390	24,261	52,451
<b>UKUPNO ZA MUP RS, PU TREBINJE</b>	<b>596</b>	<b>43,905</b>	<b>92,799</b>
<b>MUP RS, PU ISTOČNO SARAJEVO</b>			
MUP REPUBLIKE SRPSKE, HAN PIJESAK	10	1,509	3,273
MUP REPUBLIKE SRPSKE, ISTOČNI STARI GRAD	7	512	1,042
MUP REPUBLIKE SRPSKE, ISTOČNO NOVO SARAJEVO	196	16,915	34,288
MUP REPUBLIKE SRPSKE, ISTOČNO SARAJEVO	164	12,735	26,346
MUP REPUBLIKE SRPSKE, ROGATICA	38	4,377	9,494
MUP REPUBLIKE SRPSKE, SOKOLAC	62	5,659	12,024
MUP REPUBLIKE SRPSKE, TRNOVO	9	562	1,155
<b>UKUPNO ZA MUP RS, PU ISTOČNO SARAJEVO</b>	<b>486</b>	<b>42,269</b>	<b>87,622</b>
<b>MUP REPUBLIKE SRPSKE, PU DOBOJ</b>			
MUP REPUBLIKE SRPSKE, BROD	193	11,551	28,511
MUP REPUBLIKE SRPSKE, DERVENTA	254	21,860	48,523
MUP REPUBLIKE SRPSKE, DOBOJ	616	48,353	108,315
MUP REPUBLIKE SRPSKE, MODRIČA	185	21,490	47,508
MUP REPUBLIKE SRPSKE, PETROVO	48	4,491	9,749
MUP REPUBLIKE SRPSKE, STANARI	35	5,144	6,660
MUP REPUBLIKE SRPSKE, TESLIĆ	306	32,957	71,136
MUP REPUBLIKE SRPSKE, VUKOSAVLJE	19	3,226	6,929
<b>UKUPNO ZA MUP REPUBLIKE SRPSKE, PU DOBOJ</b>	<b>1,656</b>	<b>149,072</b>	<b>327,331</b>
<b>MUP REPUBLIKE SRPSKE, PU BIJELJINA</b>			
MUP REPUBLIKE SRPSKE, BIJELJINA	795	78,427	173,902
MUP REPUBLIKE SRPSKE, LOPARE	64	8,368	18,820
MUP REPUBLIKE SRPSKE, PELAGIĆEVO	34	3,264	7,479
MUP REPUBLIKE SRPSKE, UGLJEVIK	95	10,433	24,033
MUP REPUBLIKE SRPSKE, ŠAMAC	113	11,040	26,106
<b>UKUPNO ZA MUP REPUBLIKE SRPSKE, PU BIJELJINA</b>	<b>1,101</b>	<b>111,532</b>	<b>250,340</b>
<b>MUP REPUBLIKE SRPSKE, PU PRIJEDOR</b>			
MUP REPUBLIKE SRPSKE, KOSTAJNICA	45	3,637	8,953
MUP REPUBLIKE SRPSKE, KOZARSKA DUBICA	185	16,567	36,795
MUP REPUBLIKE SRPSKE, KRUPA NA UNI	14	962	1,830
MUP REPUBLIKE SRPSKE, NOVI GRAD	238	18,457	40,155
MUP REPUBLIKE SRPSKE, OŠTRA LUKA	10	2,546	5,709
MUP REPUBLIKE SRPSKE, PRIJEDOR	617	63,431	135,264
<b>UKUPNO ZA MUP REPUBLIKE SRPSKE, PU PRIJEDOR</b>	<b>1,109</b>	<b>105,600</b>	<b>228,706</b>
<b>MUP REPUBLIKE SRPSKE, PU MRKONJIĆ GRAD</b>			
MUP REPUBLIKE SRPSKE, ISTOČNI DRVAR	1	89	146
MUP REPUBLIKE SRPSKE, JEZERO	12	778	1,677
MUP REPUBLIKE SRPSKE, KUPRES	0	122	257
MUP REPUBLIKE SRPSKE, MRKONJIĆ GRAD	143	13,586	30,198
MUP REPUBLIKE SRPSKE, PETROVAC	10	711	1,190
MUP REPUBLIKE SRPSKE, RIBNIK	31	3,703	7,282
MUP REPUBLIKE SRPSKE, ŠIPOVO	88	7,422	15,327
<b>UKUPNO ZA MUP REPUBLIKE SRPSKE, PU MRKONJIĆ GRAD</b>	<b>285</b>	<b>26,411</b>	<b>56,077</b>
<b>MUP REPUBLIKE SRPSKE, PU ZVORNIK</b>			
MUP REPUBLIKE SRPSKE, BRATUNAC	93	8,904	18,768
MUP REPUBLIKE SRPSKE, MILIĆI	40	4,536	9,841
MUP REPUBLIKE SRPSKE, OSMACI	15	2,284	5,060
MUP REPUBLIKE SRPSKE, SREBRENICA	30	4,399	8,750



NADLEŽNI ORGAN	MJESEČNA PROIZVODNJA	AKTIVNE PUTNE ISPRAVE	UKUPNA PROIZVODNJA
MUP REPUBLIKE SRPSKE, VLAŠENICA	49	5,654	12,315
MUP REPUBLIKE SRPSKE, ZVORNIK	283	32,699	73,097
MUP REPUBLIKE SRPSKE, ŠEKOVIĆI	23	3,872	8,519
<b>UKUPNO ZA MUP REPUBLIKE SRPSKE, PU ZVORNIK</b>	<b>533</b>	<b>62,348</b>	<b>136,350</b>
<b>MUP REPUBLIKE SRPSKE, PU FOČA</b>			
MUP REPUBLIKE SRPSKE, FOČA	85	8,134	17,036
MUP REPUBLIKE SRPSKE, KALINOVIK	8	652	1,423
MUP REPUBLIKE SRPSKE, NOVO GORAŽDE	4	579	1,343
MUP REPUBLIKE SRPSKE, RUDO	20	1,847	3,648
MUP REPUBLIKE SRPSKE, VIŠEGRAD	50	4,774	10,354
MUP REPUBLIKE SRPSKE, ČAJNIČE	15	1,679	3,671
<b>UKUPNO ZA MUP REPUBLIKE SRPSKE, PU FOČA</b>	<b>182</b>	<b>17,665</b>	<b>37,475</b>
<b>VLADA BRČKO DISTRIKTA BIH, JAVNI REGISTAR</b>			
BRČKO, ODJELJENJE P.I.	637	61,201	138,705
<b>UKUPNO ZA VLADA BRČKO DISTRIKTA BIH, JAVNI REGISTAR</b>	<b>637</b>	<b>61,201</b>	<b>138,705</b>
<b>MUP RS, PU GRADIŠKA</b>			
MUP REPUBLIKE SRPSKE, GRADIŠKA	439	42,888	93,083
MUP REPUBLIKE SRPSKE, SRBAC	129	13,808	29,728
<b>UKUPNO ZA MUP RS, PU GRADIŠKA</b>	<b>568</b>	<b>56,696</b>	<b>122,811</b>
<b>MVP/MIP BiH</b>			
MIP/MVP - IZDAVANJE DIPLOMATSKIH P.I.	23	1,115	5,701
<b>UKUPNO ZA MVP/MIP BiH</b>	<b>23</b>	<b>1,115</b>	<b>5,701</b>
<b>MCP BiH</b>			
MCP - IZDAVANJE SLUŽBENIH P.I.	32	1,361	5,881
<b>UKUPNO ZA MCP BiH</b>	<b>32</b>	<b>1,361</b>	<b>5,881</b>
<b>UKUPNO PROIZVEDENIH PUTNIH ISPRAVA ZA NADLEŽNE ORGANE U BIH</b>	<b>25,780</b>	<b>2,385,535</b>	<b>5,135,541</b>

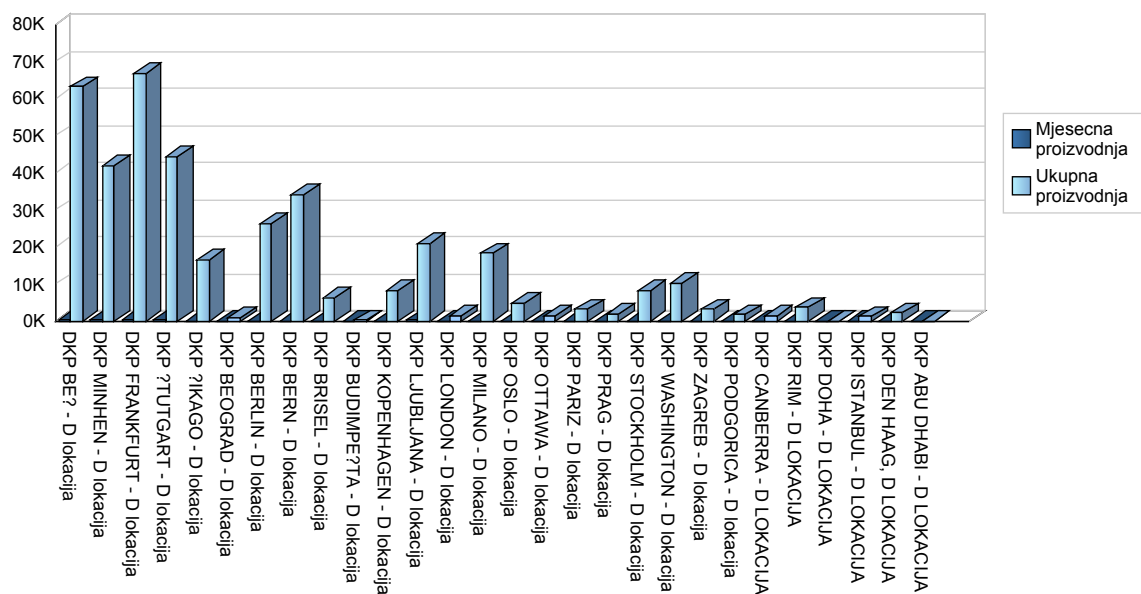
Pregled mjesečne i ukupne proizvodnje putnih isprava u BiH po nadležnim organima



## 2. Pregled podataka o proizvodnji putnih isprava za diplomatsko-konzularna predstavništva BiH

DIPLOMATSKO-KONZULARNA PREDSTAVNIŠTVA	MJESEČNA PROIZVODNJA	UKUPNA PROIZVODNJA
DKP BEČ - D lokacija	399	63,175
DKP MINHEN - D lokacija	362	42,025
DKP FRANKFURT - D lokacija	583	66,834
DKP ŠTUTGART - D lokacija	444	44,222
DKP ČIKAGO - D lokacija	49	16,587
DKP BEOGRAD - D lokacija	5	1,190
DKP BERLIN - D lokacija	170	26,341
DKP BERN - D lokacija	174	34,150
DKP BRISEL - D lokacija	23	6,525
DKP BUDIMPEŠTA - D lokacija	5	239
DKP KOPENHAGEN - D lokacija	64	8,128
DKP LJUBLJANA - D lokacija	242	20,916
DKP LONDON - D lokacija	12	1,414
DKP MILANO - D lokacija	70	18,325
DKP OSLO - D lokacija	25	4,924
DKP OTTAWA - D lokacija	10	1,653
DKP PARIZ - D lokacija	44	3,218
DKP PRAG - D lokacija	8	1,982
DKP STOCKHOLM - D lokacija	37	8,383
DKP WASHINGTON - D lokacija	28	10,227
DKP ZAGREB - D lokacija	33	3,170
DKP PODGORICA - D lokacija	21	1,775
DKP CANBERRA - D LOKACIJA	11	1,338
DKP RIM - D LOKACIJA	27	3,670
DKP DOHA - D LOKACIJA	2	77
DKP ISTANBUL - D LOKACIJA	15	1,228
DKP DEN HAAG, D LOKACIJA	13	2,233
DKP ABU DHABI - D LOKACIJA	9	9
<b>UKUPNO PROIZVEDENIH PUTNIH ISPRAVA ZA DIPLOMATSKO-KONZULARNA PREDSTAVNIŠTVA BIH</b>	<b>2,885</b>	<b>393,958</b>

Pregled mjesečne i ukupne proizvodnje putnih isprava za diplomatsko-konzularna predstavništva BiH



### 3. Rekapitulacija proizvedenih putnih isprava

REKAPTULACIJA PROIZVODNJE PUTNIH ISPRAVA	MJESEČNA PROIZVODNJA	UKUPNA PROIZVODNJA
ZA NADLEŽNE ORGANE U BiH	25,780	5,135,541
ZA DIPLOMATSKO-KONZULARNA PREDSTAVNIŠTVA	2,885	402,242
<b>UKUPNA PROIZVODNJA:</b>	<b>28,665</b>	<b>5,537,783</b>

Procentualni pregled dosadasnje proizvodnje putnih isprava za nadlezne organe u BiH i diplomatsko konzularna predstavništva

