



## ID BILTEN ZA MJESEC 01.2024 godine

### A. PROIZVODNJA LIČNIH KARATA / OSOBNIH ISKAZNICA I VOZAČKIH DOZVOLA

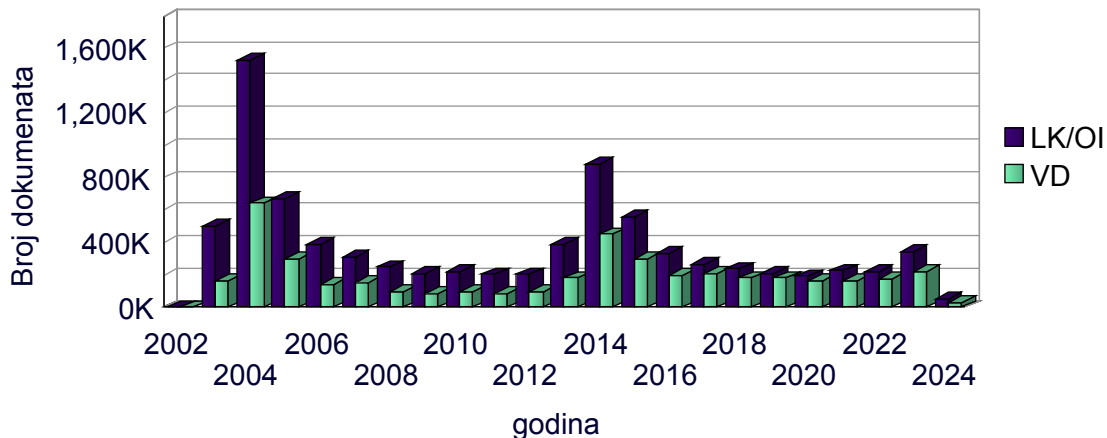
#### 1. Pregled proizvodnje dokumenata (LK/OI i VD) za tekuću godinu u Agenciji za identifikacione dokumente, evidenciju i razmjenu podataka BiH

MJESEC i GODINA	LK/OI	VD	UKUPNO MJESEČNO
01.2024	49,906	26,872	76,778
<b>UKUPNO</b>	<b>49,906</b>	<b>26,872</b>	<b>76,778</b>

#### 2. Pregled proizvedenih LK/OI i VD od početka rada elektronskog sistema izrade ličnih /osobnih dokumenata

<b>UKUPNO</b>	<b>8,373,540</b>	<b>4,277,175</b>	<b>12,650,715</b>
---------------	------------------	------------------	-------------------

<b>MJESEČNI PROSJEK</b>	<b>32,967</b>	<b>16,839</b>
<b>MJESEČNI MAKSIMUM</b>	<b>165,076</b>	<b>86,300</b>



**Napomena:** Oznaka K označava proizvodnju u hiljadama

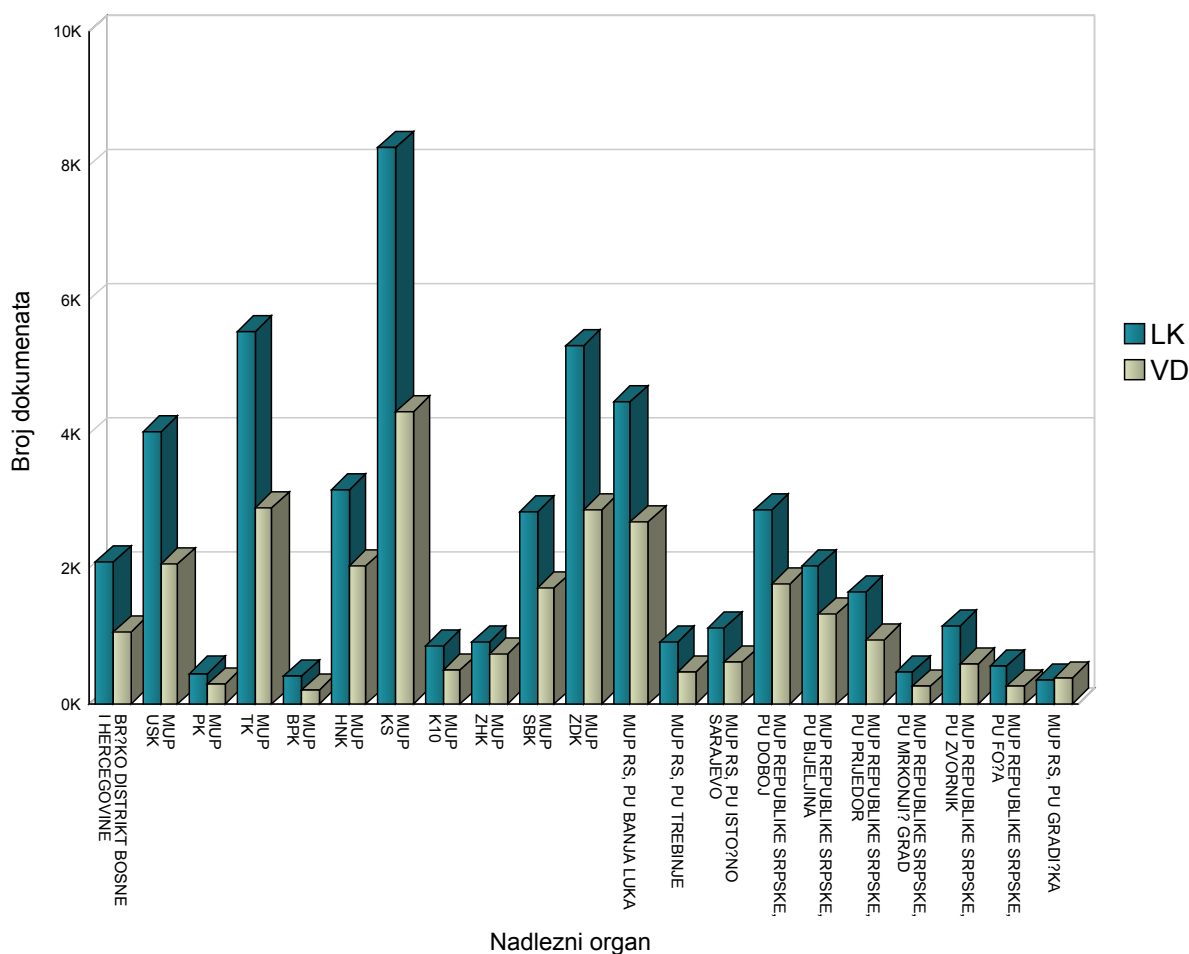
### 3. Mjesečni pregled proizvedenih LK/OI i VD za nadležne organe u BiH

NADLEŽNI ORGAN	LK	VD	UKUPNO PO NADLEŽNOM ORGANU
<b>BRČKO DISTRIKT BOSNE I HERCEGOVINE</b>			
VLADA BRČKO DISTRIKTA BIH, JAVNI REGISTAR	2,100	1,073	3,173
<b>UKUPNO ZA BRČKO DISTRIKT BOSNE I HERCEGOVINE</b>	<b>2,100</b>	<b>1,073</b>	<b>3,173</b>
<b>MUP USK</b>			
MUP USK, BIHAĆ	959	527	1,486
MUP USK, BOSANSKA KRUPA	479	214	693
MUP USK, BOSANSKI PETROVAC	31	17	48
MUP USK, BUŽIM	260	159	419
MUP USK, CAZIN	836	436	1,272
MUP USK, KLJUČ	258	132	390
MUP USK, SANSKI MOST	521	250	771
MUP USK, VELIKA KLADUŠA	704	347	1,051
<b>UKUPNO ZA MUP USK</b>	<b>4,048</b>	<b>2,082</b>	<b>6,130</b>
<b>MUP PK</b>			
MUP PK, DOMALJEVAC/ŠAMAC	53	37	90
MUP PK, ODŽAK	68	51	119
MUP PK, ORAŠJE	327	206	533
<b>UKUPNO ZA MUP PK</b>	<b>448</b>	<b>294</b>	<b>742</b>
<b>MUP TK</b>			
MUP TK, BANOVIĆI	109	120	229
MUP TK, ČELIĆ	62	39	101
MUP TK, DOBOJ ISTOK	60	39	99
MUP TK, GRAČANICA	739	373	1,112
MUP TK, GRADAČAC	217	188	405
MUP TK, KALESIJA	191	148	339
MUP TK, KLADANJ	66	41	107
MUP TK, LUKAVAC	735	384	1,119
MUP TK, SAPNA	44	31	75
MUP TK, SREBRENİK	444	251	695
MUP TK, TEOČAK	27	17	44
MUP TK, TUZLA	2,188	902	3,090
MUP TK, ŽIVINICE	636	377	1,013
<b>UKUPNO ZA MUP TK</b>	<b>5,518</b>	<b>2,910</b>	<b>8,428</b>
<b>MUP BPK</b>			
MUP BPK, GORAŽDE	417	206	623
<b>UKUPNO ZA MUP BPK</b>	<b>417</b>	<b>206</b>	<b>623</b>
<b>MUP HNK</b>			
MUP HNK, ČAPLJINA	465	296	761
MUP HNK, ČITLUK	159	147	306
MUP HNK, JABLANICA	174	83	257
MUP HNK, KONJIC	388	214	602
MUP HNK, MOSTAR	1,849	1,165	3,014
MUP HNK, NEUM	21	29	50
MUP HNK, PROZOR/RAMA	67	51	118
MUP HNK, STOLAC	64	65	129
<b>UKUPNO ZA MUP HNK</b>	<b>3,187</b>	<b>2,050</b>	<b>5,237</b>
<b>MUP KS</b>			
MUP KS, HADŽIĆI	192	160	352
MUP KS, ILIDŽA	1,275	662	1,937
MUP KS, ILIJAŠ	178	136	314
MUP KS, NOVO SARAJEVO	1,418	715	2,133
MUP KS, SARAJEVO CENTAR	1,409	739	2,148
MUP KS, SARAJEVO NOVI GRAD	2,344	1,180	3,524
MUP KS, SARAJEVO STARI GRAD	805	411	1,216

NADLEŽNI ORGAN	LK	VD	UKUPNO PO NADLEŽNOM ORGANU
MUP KS, TRNOVO-FBIH	39	22	61
MUP KS, VOGOŠČA	608	301	909
<b>UKUPNO ZA MUP KS</b>	<b>8,268</b>	<b>4,326</b>	<b>12,594</b>
<b>MUP K10</b>			
MUP K10, BOSANSKO GRAHOVO	7	3	10
MUP K10, DRVAR	21	18	39
MUP K10, GLAMOČ	16	15	31
MUP K10, KUPRES	16	6	22
MUP K10, LIVNO	443	234	677
MUP K10, TOMISLAVGRAD	353	208	561
<b>UKUPNO ZA MUP K10</b>	<b>856</b>	<b>484</b>	<b>1,340</b>
<b>MUP ZHK</b>			
MUP ZHK, GRUDE	92	64	156
MUP ZHK, LJUBUŠKI	394	262	656
MUP ZHK, POSUŠJE	91	78	169
MUP ZHK, ŠIROKI BRIJEG	335	322	657
<b>UKUPNO ZA MUP ZHK</b>	<b>912</b>	<b>726</b>	<b>1,638</b>
<b>MUP SBK</b>			
MUP SBK, BUGOJNO	383	218	601
MUP SBK, BUSOVAČA	107	96	203
MUP SBK, DOBRETIĆI	9	2	11
MUP SBK, DONJI VAKUF	148	95	243
MUP SBK, FOJNICA	41	45	86
MUP SBK, GORNJI VAKUF-USKOPLJE	118	65	183
MUP SBK, JAJCE	246	154	400
MUP SBK, KISELJAK	334	231	565
MUP SBK, KREŠEVO	28	29	57
MUP SBK, NOVI TRAVNIK	310	167	477
MUP SBK, TRAVNIK	778	384	1,162
MUP SBK, VITEZ	334	232	566
<b>UKUPNO ZA MUP SBK</b>	<b>2,836</b>	<b>1,718</b>	<b>4,554</b>
<b>MUP ZDK</b>			
MUP ZDK, BREZA	129	94	223
MUP ZDK, DOBOJ JUG	28	32	60
MUP ZDK, KAKANJ	571	318	889
MUP ZDK, MAGLAJ	336	163	499
MUP ZDK, OLOVO	61	61	122
MUP ZDK, TEŠANJ	780	508	1,288
MUP ZDK, USORA	45	22	67
MUP ZDK, VAREŠ	88	47	135
MUP ZDK, VISOKO	539	335	874
MUP ZDK, ZAVIDOVIĆI	536	263	799
MUP ZDK, ZENICA	1,977	912	2,889
MUP ZDK, ŽEPČE	231	136	367
<b>UKUPNO ZA MUP ZDK</b>	<b>5,321</b>	<b>2,891</b>	<b>8,212</b>
<b>MUP RS, PU BANJA LUKA</b>			
MUP REPUBLIKE SRPSKE, BANJA LUKA	3,174	1,870	5,044
MUP REPUBLIKE SRPSKE, ČELINAC	231	145	376
MUP REPUBLIKE SRPSKE, KNEŽEVO	64	32	96
MUP REPUBLIKE SRPSKE, KOTOR VAROŠ	206	92	298
MUP REPUBLIKE SRPSKE, LAKTAŠI	193	191	384
MUP REPUBLIKE SRPSKE, PRNJAVOR	608	377	985
<b>UKUPNO ZA MUP RS, PU BANJA LUKA</b>	<b>4,476</b>	<b>2,707</b>	<b>7,183</b>
<b>MUP RS, PU TREBINJE</b>			
MUP REPUBLIKE SRPSKE, BERKOVIĆI	5	5	10
MUP REPUBLIKE SRPSKE, BILEĆA	141	67	208
MUP REPUBLIKE SRPSKE, GACKO	28	22	50
MUP REPUBLIKE SRPSKE, LJUBINJE	38	21	59
MUP REPUBLIKE SRPSKE, NEVESINJE	143	67	210
MUP REPUBLIKE SRPSKE, TREBINJE	545	274	819
<b>UKUPNO ZA MUP RS, PU TREBINJE</b>	<b>900</b>	<b>456</b>	<b>1,356</b>

NADLEŽNI ORGAN	LK	VD	UKUPNO PO NADLEŽNOM ORGANU
<b>MUP RS, PU ISTOČNO SARAJEVO</b>			
MUP REPUBLIKE SRPSKE, HAN PIJESAK	11	12	23
MUP REPUBLIKE SRPSKE, ISTOČNI STARI GRAD	6	8	14
MUP REPUBLIKE SRPSKE, ISTOČNO NOVO SARAJEVO	421	248	669
MUP REPUBLIKE SRPSKE, ISTOČNO SARAJEVO	387	184	571
MUP REPUBLIKE SRPSKE, ROGATICA	114	57	171
MUP REPUBLIKE SRPSKE, SOKOLAC	154	94	248
MUP REPUBLIKE SRPSKE, TRNOVO	12	3	15
<b>UKUPNO ZA MUP RS, PU ISTOČNO SARAJEVO</b>	<b>1,105</b>	<b>606</b>	<b>1,711</b>
<b>MUP REPUBLIKE SRPSKE, PU DOBOJ</b>			
MUP REPUBLIKE SRPSKE, BROD	275	145	420
MUP REPUBLIKE SRPSKE, DERVENTA	472	261	733
MUP REPUBLIKE SRPSKE, DOBOJ	998	611	1,609
MUP REPUBLIKE SRPSKE, MODRIČA	339	218	557
MUP REPUBLIKE SRPSKE, PETROVO	79	74	153
MUP REPUBLIKE SRPSKE, STANARI	22	24	46
MUP REPUBLIKE SRPSKE, TESLIĆ	673	423	1,096
MUP REPUBLIKE SRPSKE, VUKOSAVLJE	20	12	32
<b>UKUPNO ZA MUP REPUBLIKE SRPSKE, PU DOBOJ</b>	<b>2,878</b>	<b>1,768</b>	<b>4,646</b>
<b>MUP REPUBLIKE SRPSKE, PU BIJELJINA</b>			
MUP REPUBLIKE SRPSKE, BIJELJINA	1,665	1,025	2,690
MUP REPUBLIKE SRPSKE, LOPARE	52	54	106
MUP REPUBLIKE SRPSKE, PELAGIĆEVO	28	31	59
MUP REPUBLIKE SRPSKE, ŠAMAC	46	51	97
MUP REPUBLIKE SRPSKE, UGLJEVIK	261	174	435
<b>UKUPNO ZA MUP REPUBLIKE SRPSKE, PU BIJELJINA</b>	<b>2,052</b>	<b>1,335</b>	<b>3,387</b>
<b>MUP REPUBLIKE SRPSKE, PU PRIJEDOR</b>			
MUP REPUBLIKE SRPSKE, KOSTAJNICA	19	20	39
MUP REPUBLIKE SRPSKE, KOZARSKA DUBICA	230	169	399
MUP REPUBLIKE SRPSKE, KRUPA NA UNI	14	3	17
MUP REPUBLIKE SRPSKE, NOVI GRAD	351	171	522
MUP REPUBLIKE SRPSKE, OŠTRA LUKA	17	14	31
MUP REPUBLIKE SRPSKE, PRIJEDOR	1,024	561	1,585
<b>UKUPNO ZA MUP REPUBLIKE SRPSKE, PU PRIJEDOR</b>	<b>1,655</b>	<b>938</b>	<b>2,593</b>
<b>MUP REPUBLIKE SRPSKE, PU MRKONJIĆ GRAD</b>			
MUP REPUBLIKE SRPSKE, ISTOČNI DRVAR	3	2	5
MUP REPUBLIKE SRPSKE, JEZERO	11	4	15
MUP REPUBLIKE SRPSKE, KUPRES	1	0	1
MUP REPUBLIKE SRPSKE, MRKONJIĆ GRAD	264	115	379
MUP REPUBLIKE SRPSKE, PETROVAC	12	6	18
MUP REPUBLIKE SRPSKE, RIBNIK	20	33	53
MUP REPUBLIKE SRPSKE, ŠIPOVO	143	85	228
<b>UKUPNO ZA MUP REPUBLIKE SRPSKE, PU MRKONJIĆ GRAD</b>	<b>454</b>	<b>245</b>	<b>699</b>
<b>MUP REPUBLIKE SRPSKE, PU ZVORNIK</b>			
MUP REPUBLIKE SRPSKE, BRATUNAC	90	50	140
MUP REPUBLIKE SRPSKE, MILIĆI	33	32	65
MUP REPUBLIKE SRPSKE, OSMACI	20	14	34
MUP REPUBLIKE SRPSKE, SREBRENICA	45	22	67
MUP REPUBLIKE SRPSKE, ŠEKOVIĆI	37	21	58
MUP REPUBLIKE SRPSKE, VLAŠENICA	106	57	163
MUP REPUBLIKE SRPSKE, ZVORNIK	805	387	1,192
<b>UKUPNO ZA MUP REPUBLIKE SRPSKE, PU ZVORNIK</b>	<b>1,136</b>	<b>583</b>	<b>1,719</b>

NADLEŽNI ORGAN	LK	VD	UKUPNO PO NADLEŽNOM ORGANU
<b>MUP REPUBLIKE SRPSKE, PU FOČA</b>			
MUP REPUBLIKE SRPSKE, ČAJNIČE	23	12	35
MUP REPUBLIKE SRPSKE, FOČA	273	145	418
MUP REPUBLIKE SRPSKE, KALINOVIK	4	5	9
MUP REPUBLIKE SRPSKE, NOVO GORAŽDE	6	7	13
MUP REPUBLIKE SRPSKE, RUDO	100	34	134
MUP REPUBLIKE SRPSKE, VIŠEGRAD	136	57	193
<b>UKUPNO ZA MUP REPUBLIKE SRPSKE, PU FOČA</b>	<b>542</b>	<b>260</b>	<b>802</b>
<b>MUP RS, PU GRADIŠKA</b>			
MUP REPUBLIKE SRPSKE, GRADIŠKA	283	315	598
MUP REPUBLIKE SRPSKE, SRBAC	74	71	145
<b>UKUPNO ZA MUP RS, PU GRADIŠKA</b>	<b>357</b>	<b>386</b>	<b>743</b>
<b>UKUPNO u BiH</b>	<b>49,466</b>	<b>28,044</b>	<b>77,510</b>



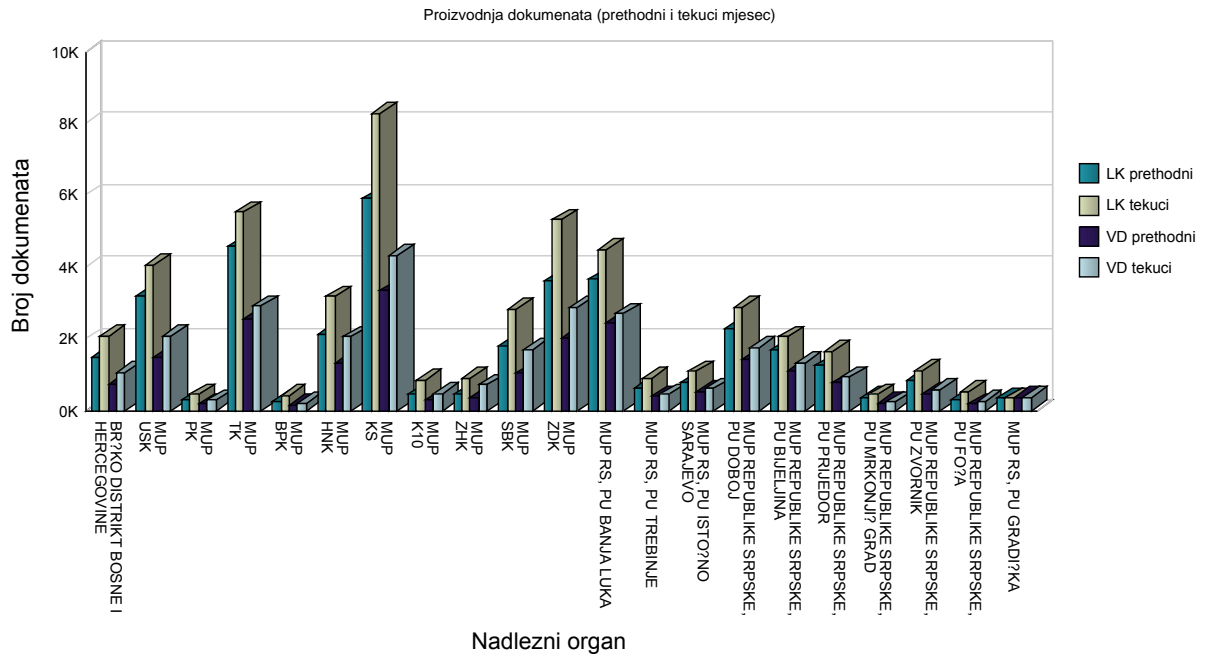
**4. Uporedni podaci o proizvodnji LK/OI i VD za nadležne organe u BiH- za tekući i prethodni mjesec**

NADLEŽNI ORGAN	PRETHODNI MJESEC		TEKUĆI MJESEC	
	LK/OI	VD	LK/OI	VD
BRČKO DISTRIKT BOSNE I HERCEGOVINE				
VLADA BRČKO DISTRIKTA BIH, JAVNI REGISTAR	1,499	746	2,100	1,073
<b>UKUPNO ZA BRČKO DISTRIKT BOSNE I HERCEGOVINE</b>	<b>1,499</b>	<b>746</b>	<b>2,100</b>	<b>1,073</b>
MUP USK				
MUP USK, BIHAĆ	785	370	959	527
MUP USK, BOSANSKA KRUPA	426	163	479	214
MUP USK, BOSANSKI PETROVAC	23	33	31	17
MUP USK, BUŽIM	241	97	260	159
MUP USK, CAZIN	611	323	836	436
MUP USK, KLJUČ	158	63	258	132
MUP USK, SANSKI MOST	394	188	521	250
MUP USK, VELIKA KLADUŠA	567	257	704	347
<b>UKUPNO ZA MUP USK</b>	<b>3,205</b>	<b>1,494</b>	<b>4,048</b>	<b>2,082</b>
MUP PK				
MUP PK, DOMALJEVAC/ŠAMAC	22	19	53	37
MUP PK, ODŽAK	76	48	68	51
MUP PK, ORAŠJE	205	129	327	206
<b>UKUPNO ZA MUP PK</b>	<b>303</b>	<b>196</b>	<b>448</b>	<b>294</b>
MUP TK				
MUP TK, BANOVICI	113	85	109	120
MUP TK, ČELIĆ	53	39	62	39
MUP TK, DOBOJ ISTOK	45	40	60	39
MUP TK, GRAČANICA	593	310	739	373
MUP TK, GRADAČAC	177	146	217	188
MUP TK, KALESIJA	199	124	191	148
MUP TK, KLADANJ	60	32	66	41
MUP TK, LUKAVAC	636	316	735	384
MUP TK, SAPNA	61	30	44	31
MUP TK, SREBRENİK	401	254	444	251
MUP TK, TEOČAK	46	21	27	17
MUP TK, TUZLA	1,720	833	2,188	902
MUP TK, ŽIVINICE	457	341	636	377
<b>UKUPNO ZA MUP TK</b>	<b>4,561</b>	<b>2,571</b>	<b>5,518</b>	<b>2,910</b>
MUP BPK				
MUP BPK, GORAŽDE	260	161	417	206
<b>UKUPNO ZA MUP BPK</b>	<b>260</b>	<b>161</b>	<b>417</b>	<b>206</b>
MUP HNK				
MUP HNK, ČAPLJINA	218	161	465	296
MUP HNK, ČITLUK	83	76	159	147
MUP HNK, JABLANICA	108	56	174	83
MUP HNK, KONJIC	289	155	388	214
MUP HNK, MOSTAR	1,324	781	1,849	1,165
MUP HNK, NEUM	19	10	21	29
MUP HNK, PROZOR/RAMA	35	39	67	51
MUP HNK, STOLAC	58	66	64	65
<b>UKUPNO ZA MUP HNK</b>	<b>2,134</b>	<b>1,344</b>	<b>3,187</b>	<b>2,050</b>
MUP KS				
MUP KS, HADŽIĆI	155	155	192	160
MUP KS, ILIDŽA	890	510	1,275	662
MUP KS, ILIJAŠ	122	78	178	136
MUP KS, NOVO SARAJEVO	971	602	1,418	715
MUP KS, SARAJEVO CENTAR	1,067	552	1,409	739
MUP KS, SARAJEVO NOVI GRAD	1,685	916	2,344	1,180
MUP KS, SARAJEVO STARI GRAD	587	276	805	411
MUP KS, TRNOVO-FBIH	51	17	39	22
MUP KS, VOGOŠĆA	383	223	608	301
<b>UKUPNO ZA MUP KS</b>	<b>5,911</b>	<b>3,329</b>	<b>8,268</b>	<b>4,326</b>
MUP K10				

NADLEŽNI ORGAN	PRETHODNI MJESEC		TEKUĆI MJESEC	
	LK/OI	VD	LK/OI	VD
MUP K10, BOSANSKO GRAHOVO	5	4	7	3
MUP K10, DRVAR	19	13	21	18
MUP K10, GLAMOČ	3	15	16	15
MUP K10, KUPRES	10	6	16	6
MUP K10, LIVNO	236	155	443	234
MUP K10, TOMISLAVGRAD	176	103	353	208
<b>UKUPNO ZA MUP K10</b>	<b>449</b>	<b>296</b>	<b>856</b>	<b>484</b>
MUP ZHK				
MUP ZHK, GRUDE	63	60	92	64
MUP ZHK, LJUBUŠKI	190	133	394	262
MUP ZHK, POSUŠJE	76	64	91	78
MUP ZHK, ŠIROKI BRIJEG	137	131	335	322
<b>UKUPNO ZA MUP ZHK</b>	<b>466</b>	<b>388</b>	<b>912</b>	<b>726</b>
MUP SBK				
MUP SBK, BUGOJNO	282	155	383	218
MUP SBK, BUSOVAČA	84	51	107	96
MUP SBK, DOBRETIĆI	19	1	9	2
MUP SBK, DONJI VAKUF	114	63	148	95
MUP SBK, FOJNICA	48	43	41	45
MUP SBK, GORNJI VAKUF-USKOPLJE	74	40	118	65
MUP SBK, JAJCE	124	80	246	154
MUP SBK, KISELJAK	128	113	334	231
MUP SBK, KREŠEVO	17	16	28	29
MUP SBK, NOVI TRAVNIK	193	109	310	167
MUP SBK, TRAVNIK	549	260	778	384
MUP SBK, VITEZ	200	109	334	232
<b>UKUPNO ZA MUP SBK</b>	<b>1,832</b>	<b>1,040</b>	<b>2,836</b>	<b>1,718</b>
MUP ZDK				
MUP ZDK, BREZA	67	63	129	94
MUP ZDK, DOBOJ JUG	21	17	28	32
MUP ZDK, KAKANJ	403	226	571	318
MUP ZDK, MAGLAJ	262	124	336	163
MUP ZDK, OLOVO	58	40	61	61
MUP ZDK, TEŠANJ	390	245	780	508
MUP ZDK, USORA	20	12	45	22
MUP ZDK, VAREŠ	25	27	88	47
MUP ZDK, VISOKO	373	248	539	335
MUP ZDK, ZAVIDOVIĆI	409	235	536	263
MUP ZDK, ZENICA	1,414	717	1,977	912
MUP ZDK, ŽEPČE	155	93	231	136
<b>UKUPNO ZA MUP ZDK</b>	<b>3,597</b>	<b>2,047</b>	<b>5,321</b>	<b>2,891</b>
MUP RS, PU BANJA LUKA				
MUP REPUBLIKE SRPSKE, BANJA LUKA	2,517	1,626	3,174	1,870
MUP REPUBLIKE SRPSKE, ČELINAC	212	145	231	145
MUP REPUBLIKE SRPSKE, KNEŽEVO	46	37	64	32
MUP REPUBLIKE SRPSKE, KOTOR VAROŠ	218	95	206	92
MUP REPUBLIKE SRPSKE, LAKTAŠI	186	205	193	191
MUP REPUBLIKE SRPSKE, PRNJAVOR	477	354	608	377
<b>UKUPNO ZA MUP RS, PU BANJA LUKA</b>	<b>3,656</b>	<b>2,462</b>	<b>4,476</b>	<b>2,707</b>
MUP RS, PU TREBINJE				
MUP REPUBLIKE SRPSKE, BERKOVIĆI	5	9	5	5
MUP REPUBLIKE SRPSKE, BILEĆA	106	63	141	67
MUP REPUBLIKE SRPSKE, GACKO	25	35	28	22
MUP REPUBLIKE SRPSKE, LJUBINJE	16	17	38	21
MUP REPUBLIKE SRPSKE, NEVESINJE	89	72	143	67
MUP REPUBLIKE SRPSKE, TREBINJE	396	210	545	274
<b>UKUPNO ZA MUP RS, PU TREBINJE</b>	<b>637</b>	<b>406</b>	<b>900</b>	<b>456</b>
MUP RS, PU ISTOČNO SARAJEVO				
MUP REPUBLIKE SRPSKE, HAN PIJESAK	17	17	11	12
MUP REPUBLIKE SRPSKE, ISTOČNI STARI GRAD	6	5	6	8
MUP REPUBLIKE SRPSKE, ISTOČNO NOVO SARAJEVO	318	203	421	248
MUP REPUBLIKE SRPSKE, ISTOČNO SARAJEVO	274	180	387	184

NADLEŽNI ORGAN	PRETHODNI MJESEC		TEKUĆI MJESEC	
	LK/OI	VD	LK/OI	VD
MUP REPUBLIKE SRPSKE, ROGATICA	38	37	114	57
MUP REPUBLIKE SRPSKE, SOKOLAC	126	83	154	94
MUP REPUBLIKE SRPSKE, TRNOVO	6	4	12	3
<b>UKUPNO ZA MUP RS, PU ISTOČNO SARAJEVO</b>	<b>785</b>	<b>529</b>	<b>1,105</b>	<b>606</b>
MUP REPUBLIKE SRPSKE, PU DOBOJ				
MUP REPUBLIKE SRPSKE, BROD	205	125	275	145
MUP REPUBLIKE SRPSKE, DERVENTA	356	214	472	261
MUP REPUBLIKE SRPSKE, DOBOJ	801	502	998	611
MUP REPUBLIKE SRPSKE, MODRIČA	282	197	339	218
MUP REPUBLIKE SRPSKE, PETROVO	37	47	79	74
MUP REPUBLIKE SRPSKE, STANARI	15	23	22	24
MUP REPUBLIKE SRPSKE, TESLIČ	571	332	673	423
MUP REPUBLIKE SRPSKE, VUKOSAVLJE	25	17	20	12
<b>UKUPNO ZA MUP REPUBLIKE SRPSKE, PU DOBOJ</b>	<b>2,292</b>	<b>1,457</b>	<b>2,878</b>	<b>1,768</b>
MUP REPUBLIKE SRPSKE, PU BIJELJINA				
MUP REPUBLIKE SRPSKE, BIJELJINA	1,371	887	1,665	1,025
MUP REPUBLIKE SRPSKE, LOPARE	53	44	52	54
MUP REPUBLIKE SRPSKE, PELAGIĆEVO	17	28	28	31
MUP REPUBLIKE SRPSKE, ŠAMAC	62	60	46	51
MUP REPUBLIKE SRPSKE, UGLJEVIK	175	99	261	174
<b>UKUPNO ZA MUP REPUBLIKE SRPSKE, PU BIJELJINA</b>	<b>1,678</b>	<b>1,118</b>	<b>2,052</b>	<b>1,335</b>
MUP REPUBLIKE SRPSKE, PU PRIJEDOR				
MUP REPUBLIKE SRPSKE, KOSTAJNICA	17	20	19	20
MUP REPUBLIKE SRPSKE, KOZARSKA DUBICA	183	132	230	169
MUP REPUBLIKE SRPSKE, KRUPA NA UNI	4	6	14	3
MUP REPUBLIKE SRPSKE, NOVI GRAD	244	140	351	171
MUP REPUBLIKE SRPSKE, OŠTRA LUKA	11	13	17	14
MUP REPUBLIKE SRPSKE, PRIJEDOR	806	470	1,024	561
<b>UKUPNO ZA MUP REPUBLIKE SRPSKE, PU PRIJEDOR</b>	<b>1,265</b>	<b>781</b>	<b>1,655</b>	<b>938</b>
MUP REPUBLIKE SRPSKE, PU MRKONJIĆ GRAD				
MUP REPUBLIKE SRPSKE, ISTOČNI DRVAR	3	0	3	2
MUP REPUBLIKE SRPSKE, JEZERO	6	4	11	4
MUP REPUBLIKE SRPSKE, KUPRES	2	0	1	0
MUP REPUBLIKE SRPSKE, MRKONJIĆ GRAD	229	103	264	115
MUP REPUBLIKE SRPSKE, PETROVAC	11	11	12	6
MUP REPUBLIKE SRPSKE, RIBNIK	20	28	20	33
MUP REPUBLIKE SRPSKE, ŠIPOVO	108	74	143	85
<b>UKUPNO ZA MUP REPUBLIKE SRPSKE, PU MRKONJIĆ GRAD</b>	<b>379</b>	<b>220</b>	<b>454</b>	<b>245</b>
MUP REPUBLIKE SRPSKE, PU ZVORNIK				
MUP REPUBLIKE SRPSKE, BRATUNAC	103	78	90	50
MUP REPUBLIKE SRPSKE, MILIĆI	34	34	33	32
MUP REPUBLIKE SRPSKE, OSMACI	27	8	20	14
MUP REPUBLIKE SRPSKE, SREBRENICA	51	21	45	22
MUP REPUBLIKE SRPSKE, ŠEKOVIĆI	29	11	37	21
MUP REPUBLIKE SRPSKE, VLAŠENICA	107	51	106	57
MUP REPUBLIKE SRPSKE, ZVORNIK	517	278	805	387
<b>UKUPNO ZA MUP REPUBLIKE SRPSKE, PU ZVORNIK</b>	<b>868</b>	<b>481</b>	<b>1,136</b>	<b>583</b>
MUP REPUBLIKE SRPSKE, PU FOČA				
MUP REPUBLIKE SRPSKE, ČAJNIČE	13	17	23	12
MUP REPUBLIKE SRPSKE, FOČA	168	91	273	145
MUP REPUBLIKE SRPSKE, KALINOVIK	4	8	4	5
MUP REPUBLIKE SRPSKE, NOVO GORAŽDE	5	3	6	7
MUP REPUBLIKE SRPSKE, RUDO	52	22	100	34
MUP REPUBLIKE SRPSKE, VIŠEGRAD	94	46	136	57
<b>UKUPNO ZA MUP REPUBLIKE SRPSKE, PU FOČA</b>	<b>336</b>	<b>187</b>	<b>542</b>	<b>260</b>
MUP RS, PU GRADIŠKA				
MUP REPUBLIKE SRPSKE, GRADIŠKA	272	283	283	315
MUP REPUBLIKE SRPSKE, SRBAC	68	78	74	71
<b>UKUPNO ZA MUP RS, PU GRADIŠKA</b>	<b>340</b>	<b>361</b>	<b>357</b>	<b>386</b>
<b>UKUPNO za sve nadležne organe u BiH</b>	<b>36,453</b>	<b>21,614</b>	<b>49,466</b>	<b>28,044</b>



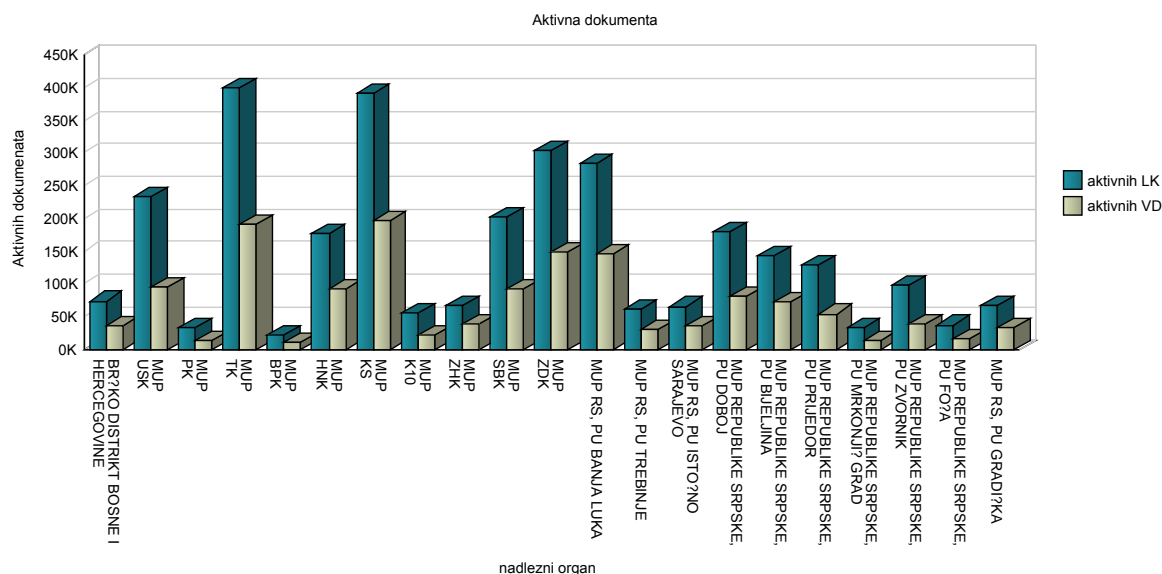


## 5. Podaci o ukupnom broju aktivnih LK/OI i VD za nadležne organe u BiH

NADLEŽNI ORGAN	LK/OI	VD
BRČKO DISTRIKT BOSNE I HERCEGOVINE		
VLADA BRČKO DISTRIKTA BIH, JAVNI REGISTAR	74,157	35,338
<b>UKUPNO ZA BRČKO DISTRIKT BOSNE I HERCEGOVINE</b>	<b>74,157</b>	<b>35,338</b>
MUP USK		
MUP USK, BIHAĆ	51,841	24,415
MUP USK, BOSANSKA KRUPA	23,933	9,575
MUP USK, BOSANSKI PETROVAC	5,616	2,154
MUP USK, BUŽIM	14,419	6,803
MUP USK, CAZIN	50,771	22,496
MUP USK, KLJUČ	14,502	4,246
MUP USK, SANSKI MOST	31,550	9,679
MUP USK, VELIKA KLADUŠA	39,811	16,643
<b>UKUPNO ZA MUP USK</b>	<b>232,443</b>	<b>96,011</b>
MUP PK		
MUP PK, DOMALJEVAC/ŠAMAC	3,725	1,181
MUP PK, ODŽAK	15,034	4,786
MUP PK, ORAŠJE	15,458	7,021
<b>UKUPNO ZA MUP PK</b>	<b>34,217</b>	<b>12,988</b>
MUP TK		
MUP TK, BANOVIĆI	19,676	10,573
MUP TK, ČELIĆ	9,294	3,549
MUP TK, DOBOJ ISTOK	9,521	4,998
MUP TK, GRAČANICA	40,026	20,697
MUP TK, GRADAČAC	34,354	17,494
MUP TK, KALESIJA	31,299	13,209
MUP TK, KLADANJ	10,499	4,668
MUP TK, LUKAVAC	39,149	19,191
MUP TK, SAPNA	9,115	3,009
MUP TK, SREBRENİK	36,636	16,893
MUP TK, TEOČAK	6,153	2,171
MUP TK, TUZLA	101,781	49,857
MUP TK, ŽIVINICE	52,216	25,814
<b>UKUPNO ZA MUP TK</b>	<b>399,719</b>	<b>192,123</b>
MUP BPK		
MUP BPK, GORAŽDE	20,990	9,778
<b>UKUPNO ZA MUP BPK</b>	<b>20,990</b>	<b>9,778</b>
MUP HNK		
MUP HNK, ČAPLJINA	19,588	9,829
MUP HNK, ČITLUK	13,278	8,729
MUP HNK, JABLANICA	8,329	4,146
MUP HNK, KONJIC	20,323	9,583
MUP HNK, MOSTAR	91,285	49,673
MUP HNK, NEUM	4,636	1,683
MUP HNK, PROZOR/RAMA	10,246	4,208
MUP HNK, STOLAC	10,133	4,584
<b>UKUPNO ZA MUP HNK</b>	<b>177,818</b>	<b>92,435</b>
MUP KS		
MUP KS, HADŽIĆI	21,786	11,295
MUP KS, ILIDŽA	62,917	31,156
MUP KS, ILIJAŠ	20,325	9,811
MUP KS, NOVO SARAJEVO	61,436	31,435
MUP KS, SARAJEVO CENTAR	53,566	27,616
MUP KS, SARAJEVO NOVI GRAD	108,266	54,429
MUP KS, SARAJEVO STARI GRAD	33,402	16,116
MUP KS, TRNOVO-FBIH	2,638	1,268
MUP KS, VOGOŠĆA	26,609	13,575
<b>UKUPNO ZA MUP KS</b>	<b>390,945</b>	<b>196,701</b>

NADLEŽNI ORGAN	LK/OI	VD
MUP K10		
MUP K10, BOSANSKO GRAHOVO	2,283	383
MUP K10, DRVAR	5,235	1,815
MUP K10, GLAMOČ	3,436	1,053
MUP K10, KUPRES	3,268	1,269
MUP K10, LIVNO	23,120	9,827
MUP K10, TOMISLAVGRAD	18,001	7,466
<b>UKUPNO ZA MUP K10</b>	<b>55,343</b>	<b>21,813</b>
MUP ZHK		
MUP ZHK, GRUDE	12,204	6,415
MUP ZHK, LJUBUŠKI	20,004	10,559
MUP ZHK, POSUŠJE	13,379	7,625
MUP ZHK, ŠIROKI BRIJEG	22,251	14,539
<b>UKUPNO ZA MUP ZHK</b>	<b>67,838</b>	<b>39,138</b>
MUP SBK		
MUP SBK, BUGOJNO	27,077	11,852
MUP SBK, BUSOVAČA	13,043	6,511
MUP SBK, DOBRETIĆI	1,394	108
MUP SBK, DONJI VAKUF	11,617	5,077
MUP SBK, FOJNICA	9,672	4,883
MUP SBK, GORNJI VAKUF-USKOPLJE	15,465	6,488
MUP SBK, JAJCE	21,730	7,914
MUP SBK, KISELJAK	16,011	8,423
MUP SBK, KREŠEVO	4,070	2,161
MUP SBK, NOVI TRAVNIK	18,903	8,926
MUP SBK, TRAVNIK	42,823	19,298
MUP SBK, VITEZ	21,010	10,737
<b>UKUPNO ZA MUP SBK</b>	<b>202,815</b>	<b>92,378</b>
MUP ZDK		
MUP ZDK, BREZA	10,529	5,534
MUP ZDK, DOBOJ JUG	4,152	2,347
MUP ZDK, KAKANJ	31,472	15,638
MUP ZDK, MAGLAJ	18,591	8,599
MUP ZDK, OLOVO	7,931	3,518
MUP ZDK, TEŠANJ	38,502	21,196
MUP ZDK, USORA	5,089	1,777
MUP ZDK, VAREŠ	7,320	2,726
MUP ZDK, VISOKO	32,204	17,787
MUP ZDK, ZAVIDOVIĆI	31,647	14,700
MUP ZDK, ZENICA	93,389	44,071
MUP ZDK, ŽEPČE	23,211	10,333
<b>UKUPNO ZA MUP ZDK</b>	<b>304,037</b>	<b>148,226</b>
MUP RS, PU BANJA LUKA		
MUP REPUBLIKE SRPSKE, BANJA LUKA	176,233	94,293
MUP REPUBLIKE SRPSKE, ČELINAC	14,559	6,982
MUP REPUBLIKE SRPSKE, KNEŽEVO	8,205	3,155
MUP REPUBLIKE SRPSKE, KOTOR VAROŠ	18,278	7,147
MUP REPUBLIKE SRPSKE, LAKTAŠI	31,572	17,386
MUP REPUBLIKE SRPSKE, PRNJAVOR	36,172	16,757
<b>UKUPNO ZA MUP RS, PU BANJA LUKA</b>	<b>285,019</b>	<b>145,720</b>
MUP RS, PU TREBINJE		
MUP REPUBLIKE SRPSKE, BERKOVIĆI	1,485	666
MUP REPUBLIKE SRPSKE, BILEČA	9,268	4,503
MUP REPUBLIKE SRPSKE, GACKO	7,408	3,663
MUP REPUBLIKE SRPSKE, LJUBINJE	2,897	1,391
MUP REPUBLIKE SRPSKE, NEVESINJE	10,611	5,123
MUP REPUBLIKE SRPSKE, TREBINJE	29,163	14,500
<b>UKUPNO ZA MUP RS, PU TREBINJE</b>	<b>60,832</b>	<b>29,846</b>
MUP RS, PU ISTOČNO SARAJEVO		
MUP REPUBLIKE SRPSKE, HAN PIJESAK	2,923	1,350
MUP REPUBLIKE SRPSKE, ISTOČNI STARI GRAD	1,025	526
MUP REPUBLIKE SRPSKE, ISTOČNO NOVO SARAJEVO	23,870	13,509
MUP REPUBLIKE SRPSKE, ISTOČNO SARAJEVO	18,561	10,293

NADLEŽNI ORGAN	LK/OI	VD
MUP REPUBLIKE SRPSKE, ROGATICA	8,321	3,873
MUP REPUBLIKE SRPSKE, SOKOLAC	9,710	5,114
MUP REPUBLIKE SRPSKE, TRNOVO	1,149	490
<b>UKUPNO ZA MUP RS, PU ISTOČNO SARAJEVO</b>	<b>65,559</b>	<b>35,155</b>
MUP REPUBLIKE SRPSKE, PU DOBOJ		
MUP REPUBLIKE SRPSKE, BROD	14,294	6,496
MUP REPUBLIKE SRPSKE, DERVENTA	27,408	12,277
MUP REPUBLIKE SRPSKE, DOBOJ	57,146	27,489
MUP REPUBLIKE SRPSKE, MODRIČA	25,160	11,100
MUP REPUBLIKE SRPSKE, PETROVO	5,835	2,800
MUP REPUBLIKE SRPSKE, STANARI	6,987	2,903
MUP REPUBLIKE SRPSKE, TESLIĆ	39,590	17,520
MUP REPUBLIKE SRPSKE, VUKOSAVLJE	3,933	1,330
<b>UKUPNO ZA MUP REPUBLIKE SRPSKE, PU DOBOJ</b>	<b>180,353</b>	<b>81,915</b>
MUP REPUBLIKE SRPSKE, PU BIJELJINA		
MUP REPUBLIKE SRPSKE, BIJELJINA	100,188	52,374
MUP REPUBLIKE SRPSKE, LOPARE	11,146	4,655
MUP REPUBLIKE SRPSKE, PELAGIĆEVO	5,483	1,932
MUP REPUBLIKE SRPSKE, ŠAMAC	13,944	6,382
MUP REPUBLIKE SRPSKE, UGLJEVIK	13,043	6,815
<b>UKUPNO ZA MUP REPUBLIKE SRPSKE, PU BIJELJINA</b>	<b>143,804</b>	<b>72,158</b>
MUP REPUBLIKE SRPSKE, PU PRIJEDOR		
MUP REPUBLIKE SRPSKE, KOSTAJNICA	4,468	1,921
MUP REPUBLIKE SRPSKE, KOZARSKA DUBICA	20,625	9,220
MUP REPUBLIKE SRPSKE, KRUPA NA UNI	1,510	566
MUP REPUBLIKE SRPSKE, NOVI GRAD	23,210	9,919
MUP REPUBLIKE SRPSKE, OŠTRA LUKA	3,412	1,281
MUP REPUBLIKE SRPSKE, PRIJEDOR	76,165	31,263
<b>UKUPNO ZA MUP REPUBLIKE SRPSKE, PU PRIJEDOR</b>	<b>129,390</b>	<b>54,170</b>
MUP REPUBLIKE SRPSKE, PU MRKONJIĆ GRAD		
MUP REPUBLIKE SRPSKE, ISTOČNI DRVAR	178	92
MUP REPUBLIKE SRPSKE, JEZERO	986	371
MUP REPUBLIKE SRPSKE, KUPRES	284	62
MUP REPUBLIKE SRPSKE, MRKONJIĆ GRAD	15,560	6,798
MUP REPUBLIKE SRPSKE, PETROVAC	1,119	519
MUP REPUBLIKE SRPSKE, RIBNIK	5,393	2,100
MUP REPUBLIKE SRPSKE, ŠIPOVO	9,351	3,921
<b>UKUPNO ZA MUP REPUBLIKE SRPSKE, PU MRKONJIĆ GRAD</b>	<b>32,871</b>	<b>13,863</b>
MUP REPUBLIKE SRPSKE, PU ZVORNIK		
MUP REPUBLIKE SRPSKE, BRATUNAC	15,969	6,414
MUP REPUBLIKE SRPSKE, MILIĆI	7,376	3,270
MUP REPUBLIKE SRPSKE, OSMACI	3,061	1,329
MUP REPUBLIKE SRPSKE, SREBRENICA	10,735	2,767
MUP REPUBLIKE SRPSKE, ŠEKOVIĆI	6,553	2,318
MUP REPUBLIKE SRPSKE, VLAŠENICA	8,536	3,637
MUP REPUBLIKE SRPSKE, ZVORNIK	46,784	20,233
<b>UKUPNO ZA MUP REPUBLIKE SRPSKE, PU ZVORNIK</b>	<b>99,014</b>	<b>39,968</b>
MUP REPUBLIKE SRPSKE, PU FOČA		
MUP REPUBLIKE SRPSKE, ČAJNIČE	3,478	1,403
MUP REPUBLIKE SRPSKE, FOČA	14,983	7,107
MUP REPUBLIKE SRPSKE, KALINOVIK	1,633	664
MUP REPUBLIKE SRPSKE, NOVO GORAŽDE	1,369	466
MUP REPUBLIKE SRPSKE, RUDO	6,787	1,820
MUP REPUBLIKE SRPSKE, VIŠEGRAD	9,312	3,822
<b>UKUPNO ZA MUP REPUBLIKE SRPSKE, PU FOČA</b>	<b>37,562</b>	<b>15,282</b>
MUP RS, PU GRADIŠKA		
MUP REPUBLIKE SRPSKE, GRADIŠKA	50,304	23,638
MUP REPUBLIKE SRPSKE, SRBAC	16,158	8,636
<b>UKUPNO ZA MUP RS, PU GRADIŠKA</b>	<b>66,462</b>	<b>32,274</b>
<b>UKUPNO za sve nadležne organe u BiH</b>	<b>3,061,188</b>	<b>1,457,280</b>



## 5.1 Pregled aktivnih prebivališta građana za nadležne organe u BiH

NADLEŽNI ORGAN	AKTIVNA PREBIVALIŠTA
<b>MUP REPUBLIKE SRPSKE</b>	
MUP REPUBLIKE SRPSKE, PU BIJELJINA	1
MUP REPUBLIKE SRPSKE, PU FOČA	1
MUP REPUBLIKE SRPSKE, PU ZVORNIK	1
<b>UKUPNO ZA MUP REPUBLIKE SRPSKE</b>	<b>3</b>
<b>BRČKO DISTRIKT BOSNE I HERCEGOVINE</b>	
VLADA BRČKO DISTRIKTA BIH, JAVNI REGISTAR	102,833
<b>UKUPNO ZA BRČKO DISTRIKT BOSNE I HERCEGOVINE</b>	<b>102,833</b>
<b>MUP USK</b>	
MUP USK, BIHAĆ	69,276
MUP USK, BOSANSKA KRUPA	31,673
MUP USK, BOSANSKI PETROVAC	6,990
MUP USK, BUŽIM	20,249
MUP USK, CAZIN	70,005
MUP USK, KLJUČ	19,272
MUP USK, SANSKI MOST	41,802
MUP USK, VELIKA KLADUŠA	55,973
<b>UKUPNO ZA MUP USK</b>	<b>315,240</b>
<b>MUP PK</b>	
MUP PK, DOMALJEVAC/ŠAMAC	4,965
MUP PK, ODŽAK	19,291
MUP PK, ORAŠJE	20,275
<b>UKUPNO ZA MUP PK</b>	<b>44,531</b>
<b>MUP TK</b>	
MUP TK, BANOVIĆI	24,797
MUP TK, DOBOJ ISTOK	11,934
MUP TK, GRADAČAC	43,978
MUP TK, GRAČANICA	51,055
MUP TK, KALESIJA	41,824
MUP TK, KLADANJ	13,476
MUP TK, LUKAVAC	48,979
MUP TK, SAPNA	12,210
MUP TK, SREBRENİK	47,529

NADLEŽNI ORGAN	AKTIVNA PREBIVALIŠTA
MUP TK, TEOČAK	8,075
MUP TK, TUZLA	130,659
MUP TK, ČELIĆ	11,977
MUP TK, ŽIVINICE	68,071
<b>UKUPNO ZA MUP TK</b>	<b>514,564</b>
<b>MUP BPK</b>	
MUP BPK, GORAŽDE	26,646
<b>UKUPNO ZA MUP BPK</b>	<b>26,646</b>
<b>MUP HNK</b>	
MUP HNK, JABLANICA	10,325
MUP HNK, KONJIC	25,310
MUP HNK, MOSTAR	119,610
MUP HNK, NEUM	6,128
MUP HNK, PROZOR/RAMA	13,678
MUP HNK, STOLAC	12,890
MUP HNK, ČAPLJINA	26,006
MUP HNK, ČITLUK	17,511
<b>UKUPNO ZA MUP HNK</b>	<b>231,458</b>
<b>MUP KS</b>	
MUP KS, HADŽIĆI	28,046
MUP KS, ILIDŽA	83,493
MUP KS, ILIJAŠ	26,716
MUP KS, NOVO SARAJEVO	79,917
MUP KS, SARAJEVO CENTAR	70,750
MUP KS, SARAJEVO NOVI GRAD	142,100
MUP KS, SARAJEVO STARI GRAD	42,650
MUP KS, TRNOVO-FBIH	3,070
MUP KS, VOGOŠĆA	35,121
<b>UKUPNO ZA MUP KS</b>	<b>511,863</b>
<b>MUP K10</b>	
MUP K10, BOSANSKO GRAHOVO	2,954
MUP K10, DRVAR	6,731
MUP K10, GLAMOČ	4,410
MUP K10, KUPRES	4,270
MUP K10, LIVNO	30,876
MUP K10, TOMISLAVGRAD	24,120
<b>UKUPNO ZA MUP K10</b>	<b>73,361</b>
<b>MUP ZHK</b>	
MUP ZHK, GRUDE	16,528
MUP ZHK, LJUBUŠKI	27,238
MUP ZHK, POSUŠJE	18,590
MUP ZHK, ŠIROKI BRIJEG	29,664
<b>UKUPNO ZA MUP ZHK</b>	<b>92,020</b>
<b>MUP SBK</b>	
MUP SBK, BUGOJNO	35,078
MUP SBK, BUSOVAČA	16,913
MUP SBK, DOBRETIĆI	2,211
MUP SBK, DONJI VAKUF	15,004
MUP SBK, FOJNICA	12,156
MUP SBK, GORNJI VAKUF-USKOPLJE	19,922
MUP SBK, JAJCE	29,286
MUP SBK, KISELJAK	20,831
MUP SBK, KREŠEVO	5,094
MUP SBK, NOVI TRAVNIK	24,601
MUP SBK, TRAVNIK	57,629
MUP SBK, VITEZ	27,303
<b>UKUPNO ZA MUP SBK</b>	<b>266,028</b>
<b>MUP ZDK</b>	
MUP ZDK, BREZA	12,872
MUP ZDK, DOBOJ JUG	5,370
MUP ZDK, KAKANJ	40,828
MUP ZDK, MAGLAJ	24,029
MUP ZDK, OLOVO	9,655

NADLEŽNI ORGAN	AKTIVNA PREBIVALIŠTA
MUP ZDK, TEŠANJ	50,078
MUP ZDK, USORA	6,590
MUP ZDK, VAREŠ	8,895
MUP ZDK, VISOKO	41,311
MUP ZDK, ZAVIDOVIĆI	41,615
MUP ZDK, ZENICA	121,377
MUP ZDK, ŽEPČE	30,590
<b>UKUPNO ZA MUP ZDK</b>	<b>393,210</b>
<b>MUP RS, PU BANJA LUKA</b>	
MUP REPUBLIKE SRPSKE, BANJA LUKA	229,976
MUP REPUBLIKE SRPSKE, KNEŽEVO	10,322
MUP REPUBLIKE SRPSKE, KOTOR VAROŠ	24,980
MUP REPUBLIKE SRPSKE, LAKTAŠI	39,913
MUP REPUBLIKE SRPSKE, PRNJAVOR	46,354
MUP REPUBLIKE SRPSKE, ČELINAC	18,712
<b>UKUPNO ZA MUP RS, PU BANJA LUKA</b>	<b>370,257</b>
<b>MUP RS, PU TREBINJE</b>	
MUP REPUBLIKE SRPSKE, BERKOVIĆI	1,846
MUP REPUBLIKE SRPSKE, BILEĆA	11,739
MUP REPUBLIKE SRPSKE, GACKO	9,355
MUP REPUBLIKE SRPSKE, LJUBINJE	3,622
MUP REPUBLIKE SRPSKE, NEVESINJE	13,500
MUP REPUBLIKE SRPSKE, TREBINJE	37,439
<b>UKUPNO ZA MUP RS, PU TREBINJE</b>	<b>77,501</b>
<b>MUP RS, PU ISTOČNO SARAJEVO</b>	
MUP REPUBLIKE SRPSKE, HAN PIJESAK	3,546
MUP REPUBLIKE SRPSKE, ISTOČNI STARI GRAD	1,231
MUP REPUBLIKE SRPSKE, ISTOČNO NOVO SARAJEVO	30,125
MUP REPUBLIKE SRPSKE, ISTOČNO SARAJEVO	23,448
MUP REPUBLIKE SRPSKE, ROGATICA	10,529
MUP REPUBLIKE SRPSKE, SOKOLAC	12,227
MUP REPUBLIKE SRPSKE, TRNOVO	1,381
<b>UKUPNO ZA MUP RS, PU ISTOČNO SARAJEVO</b>	<b>82,487</b>
<b>MUP REPUBLIKE SRPSKE, PU DOBOJ</b>	
MUP REPUBLIKE SRPSKE, BROD	19,031
MUP REPUBLIKE SRPSKE, DERVENTA	35,622
MUP REPUBLIKE SRPSKE, DOBOJ	73,817
MUP REPUBLIKE SRPSKE, MODRIČA	32,228
MUP REPUBLIKE SRPSKE, PETROVO	7,222
MUP REPUBLIKE SRPSKE, STANARI	8,176
MUP REPUBLIKE SRPSKE, TESLIĆ	51,352
MUP REPUBLIKE SRPSKE, VUKOSAVLJE	5,282
<b>UKUPNO ZA MUP REPUBLIKE SRPSKE, PU DOBOJ</b>	<b>232,730</b>
<b>MUP REPUBLIKE SRPSKE, PU BIJELJINA</b>	
MUP REPUBLIKE SRPSKE, BIJELJINA	129,879
MUP REPUBLIKE SRPSKE, LOPARE	13,838
MUP REPUBLIKE SRPSKE, PELAGIĆEVO	6,866
MUP REPUBLIKE SRPSKE, UGLJEVIK	16,383
MUP REPUBLIKE SRPSKE, ŠAMAC	17,418
<b>UKUPNO ZA MUP REPUBLIKE SRPSKE, PU BIJELJINA</b>	<b>184,384</b>
<b>MUP REPUBLIKE SRPSKE, PU PRIJEDOR</b>	
MUP REPUBLIKE SRPSKE, KOSTAJNICA	5,667
MUP REPUBLIKE SRPSKE, KOZARSKA DUBICA	26,053
MUP REPUBLIKE SRPSKE, KRUPA NA UNI	1,841
MUP REPUBLIKE SRPSKE, NOVI GRAD	29,684
MUP REPUBLIKE SRPSKE, OŠTRA LUKA	4,544
MUP REPUBLIKE SRPSKE, PRIJEDOR	98,528
<b>UKUPNO ZA MUP REPUBLIKE SRPSKE, PU PRIJEDOR</b>	<b>166,317</b>
<b>MUP REPUBLIKE SRPSKE, PU MRKONJIĆ GRAD</b>	
MUP REPUBLIKE SRPSKE, ISTOČNI DRVAR	195
MUP REPUBLIKE SRPSKE, JEZERO	1,299
MUP REPUBLIKE SRPSKE, KUPRES	344
MUP REPUBLIKE SRPSKE, MRKONJIĆ GRAD	20,273

<b>NADLEŽNI ORGAN</b>	<b>AKTIVNA PREBIVALIŠTA</b>
MUP REPUBLIKE SRPSKE, PETROVAC	1,360
MUP REPUBLIKE SRPSKE, RIBNIK	6,867
MUP REPUBLIKE SRPSKE, ŠIPOVO	12,041
<b>UKUPNO ZA MUP REPUBLIKE SRPSKE, PU MRKONJIĆ GRAD</b>	<b>42,379</b>
<b>MUP REPUBLIKE SRPSKE, PU ZVORNIK</b>	
MUP REPUBLIKE SRPSKE, BRATUNAC	20,697
MUP REPUBLIKE SRPSKE, MILIĆI	9,615
MUP REPUBLIKE SRPSKE, OSMACI	3,041
MUP REPUBLIKE SRPSKE, SREBRENICA	13,804
MUP REPUBLIKE SRPSKE, VLAŠENICA	11,148
MUP REPUBLIKE SRPSKE, ZVORNIK	62,938
MUP REPUBLIKE SRPSKE, ŠEKOVIĆI	8,169
<b>UKUPNO ZA MUP REPUBLIKE SRPSKE, PU ZVORNIK</b>	<b>129,412</b>
<b>MUP REPUBLIKE SRPSKE, PU FOČA</b>	
MUP REPUBLIKE SRPSKE, FOČA	18,984
MUP REPUBLIKE SRPSKE, KALINOVIK	1,875
MUP REPUBLIKE SRPSKE, NOVO GORAŽDE	1,726
MUP REPUBLIKE SRPSKE, RUDO	9,006
MUP REPUBLIKE SRPSKE, VIŠEGRAD	11,595
MUP REPUBLIKE SRPSKE, ČAJNIČE	4,467
<b>UKUPNO ZA MUP REPUBLIKE SRPSKE, PU FOČA</b>	<b>47,653</b>
<b>MUP RS, PU GRADIŠKA</b>	
MUP REPUBLIKE SRPSKE, GRADIŠKA	63,856
MUP REPUBLIKE SRPSKE, SRBAC	20,436
<b>UKUPNO ZA MUP RS, PU GRADIŠKA</b>	<b>84,292</b>
<b>UKUPNO za sve nadležne organe u BiH</b>	<b>3,989,169</b>



**6. Podaci o broju proizvedenih LK/OI-S za strane državljane za nadležne organe u BiH-  
za tekući mjesec**

NADLEŽNI ORGAN	LK/OI	VD
<b>BRČKO DISTRIKT BOSNE I HERCEGOVINE</b>		
VLADA BRČKO DISTRIKTA BIH, JAVNI REGISTAR	7	3
<b>UKUPNO ZA BRČKO DISTRIKT BOSNE I HERCEGOVINE</b>	<b>7</b>	<b>3</b>
<b>MUP USK</b>		
MUP USK, BIHAĆ	0	2
MUP USK, CAZIN	2	2
<b>UKUPNO ZA MUP USK</b>	<b>2</b>	<b>4</b>
<b>MUP TK</b>		
MUP TK, LUKAVAC	1	1
MUP TK, TUZLA	4	1
<b>UKUPNO ZA MUP TK</b>	<b>5</b>	<b>2</b>
<b>MUP HNK</b>		
MUP HNK, MOSTAR	6	1
<b>UKUPNO ZA MUP HNK</b>	<b>6</b>	<b>1</b>
<b>MUP KS</b>		
MUP KS, ILIDŽA	8	10
MUP KS, NOVO SARAJEVO	5	3
MUP KS, SARAJEVO CENTAR	8	4
MUP KS, SARAJEVO NOVI GRAD	10	1
<b>UKUPNO ZA MUP KS</b>	<b>31</b>	<b>18</b>
<b>MUP SBK</b>		
MUP SBK, TRAVNIK	3	3
<b>UKUPNO ZA MUP SBK</b>	<b>3</b>	<b>3</b>
<b>MUP ZDK</b>		
MUP ZDK, ZENICA	2	1
MUP ZDK, ŽEPČE	2	2
<b>UKUPNO ZA MUP ZDK</b>	<b>4</b>	<b>3</b>
<b>MUP RS, PU BANJA LUKA</b>		
MUP REPUBLIKE SRPSKE, ČELINAC	0	1
MUP REPUBLIKE SRPSKE, LAKTAŠI	1	1
<b>UKUPNO ZA MUP RS, PU BANJA LUKA</b>	<b>1</b>	<b>2</b>
<b>MUP REPUBLIKE SRPSKE, PU DOBOJ</b>		
MUP REPUBLIKE SRPSKE, DOBOJ	0	1
MUP REPUBLIKE SRPSKE, MODRIČA	0	1
<b>UKUPNO ZA MUP REPUBLIKE SRPSKE, PU DOBOJ</b>	<b>0</b>	<b>2</b>
<b>MUP REPUBLIKE SRPSKE, PU ZVORNIK</b>		
MUP REPUBLIKE SRPSKE, ZVORNIK	0	1
<b>UKUPNO ZA MUP REPUBLIKE SRPSKE, PU ZVORNIK</b>	<b>0</b>	<b>1</b>
<b>MUP RS, PU GRADIŠKA</b>		
MUP REPUBLIKE SRPSKE, GRADIŠKA	2	2
<b>UKUPNO ZA MUP RS, PU GRADIŠKA</b>	<b>2</b>	<b>2</b>
<b>UKUPNO za sve nadležne organe u BiH</b>	<b>61</b>	<b>41</b>

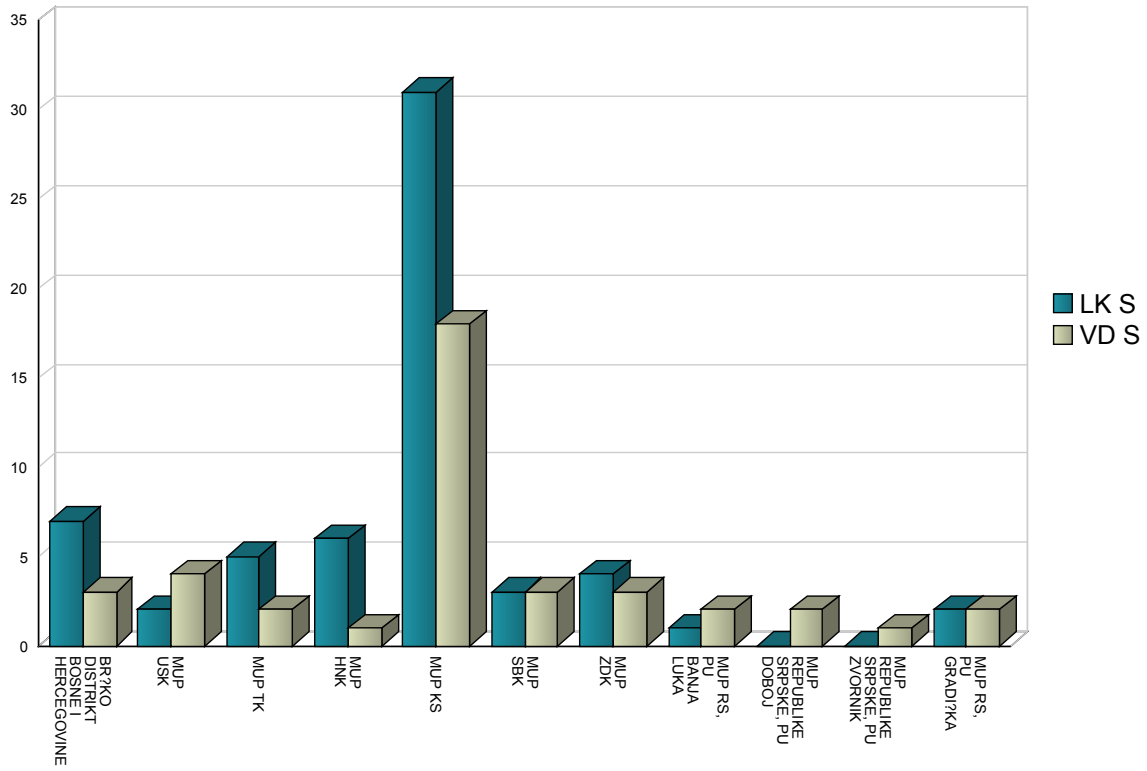
## 7. Podaci o ukupnom broju proizvedenih LK/OI-S za strane državljane za nadležne organe u BiH

NADLEŽNI ORGAN	LK/OI	VD
BRČKO DISTRIKT BOSNE I HERCEGOVINE		
VLADA BRČKO DISTRIKTA BIH, JAVNI REGISTAR	817	650
<b>UKUPNO ZA BRČKO DISTRIKT BOSNE I HERCEGOVINE</b>	<b>817</b>	<b>650</b>
MUP USK		
MUP USK, BIHAĆ	227	125
MUP USK, BOSANSKA KRUPA	56	14
MUP USK, BOSANSKI PETROVAC	6	4
MUP USK, BUŽIM	17	18
MUP USK, CAZIN	101	65
MUP USK, KLJUČ	18	10
MUP USK, SANSKI MOST	69	22
MUP USK, VELIKA KLADUŠA	104	24
<b>UKUPNO ZA MUP USK</b>	<b>598</b>	<b>282</b>
MUP PK		
MUP PK, DOMALJEVAC/ŠAMAC	35	18
MUP PK, ODŽAK	77	35
MUP PK, ORAŠJE	123	62
<b>UKUPNO ZA MUP PK</b>	<b>235</b>	<b>115</b>
MUP TK		
MUP TK, BANOVIĆI	34	4
MUP TK, ČELIĆ	18	3
MUP TK, DOBOJ ISTOK	11	5
MUP TK, GRAČANICA	66	22
MUP TK, GRADAČAC	45	19
MUP TK, KALESIJA	23	3
MUP TK, KLADANJ	5	5
MUP TK, LUKAVAC	49	26
MUP TK, SREBRENİK	210	104
MUP TK, TUZLA	425	183
MUP TK, ŽIVINICE	56	17
<b>UKUPNO ZA MUP TK</b>	<b>942</b>	<b>391</b>
MUP BPK		
MUP BPK, GORAŽDE	82	45
<b>UKUPNO ZA MUP BPK</b>	<b>82</b>	<b>45</b>
MUP HNK		
MUP HNK, ČAPLJINA	106	52
MUP HNK, ČITLUK	187	45
MUP HNK, JABLANICA	11	3
MUP HNK, KONJIC	40	18
MUP HNK, MOSTAR	514	250
MUP HNK, NEUM	27	11
MUP HNK, PROZOR/RAMA	13	5
MUP HNK, STOLAC	9	5
<b>UKUPNO ZA MUP HNK</b>	<b>907</b>	<b>389</b>
MUP KS		
MUP KS, HADŽIĆI	77	52
MUP KS, ILIDŽA	1,075	768
MUP KS, ILIJAŠ	71	32
MUP KS, NOVO SARAJEVO	724	431
MUP KS, SARAJEVO CENTAR	620	407
MUP KS, SARAJEVO NOVI GRAD	1,216	635
MUP KS, SARAJEVO STARI GRAD	273	118
MUP KS, VOGOŠĆA	189	76
<b>UKUPNO ZA MUP KS</b>	<b>4,245</b>	<b>2,519</b>
MUP K10		
MUP K10, BOSANSKO GRAHOVO	11	1
MUP K10, DRVAR	3	3

MUP K10, GLAMOČ	13	2
MUP K10, KUPRES	23	4
MUP K10, LIVNO	155	47
MUP K10, TOMISLAVGRAD	71	20
<b>UKUPNO ZA MUP K10</b>	<b>276</b>	<b>77</b>
MUP ZHK		
MUP ZHK, GRUDE	80	20
MUP ZHK, LJUBUŠKI	178	60
MUP ZHK, POSUŠJE	60	28
MUP ZHK, ŠIROKI BRIJEG	108	34
<b>UKUPNO ZA MUP ZHK</b>	<b>426</b>	<b>142</b>
MUP SBK		
MUP SBK, BUGOJNO	61	49
MUP SBK, BUSOVAČA	24	4
MUP SBK, DONJI VAKUF	6	2
MUP SBK, FOJNICA	20	11
MUP SBK, GORNJI VAKUF-USKOPLJE	19	8
MUP SBK, JAJCE	47	29
MUP SBK, KISELJAK	36	11
MUP SBK, KREŠEVO	18	10
MUP SBK, NOVI TRAVNIK	38	15
MUP SBK, TRAVNIK	119	125
MUP SBK, VITEZ	40	8
<b>UKUPNO ZA MUP SBK</b>	<b>428</b>	<b>272</b>
MUP ZDK		
MUP ZDK, BREZA	19	9
MUP ZDK, DOBOJ JUG	8	6
MUP ZDK, KAKANJ	49	17
MUP ZDK, MAGLAJ	62	18
MUP ZDK, OLOVO	7	1
MUP ZDK, TEŠANJ	54	26
MUP ZDK, USORA	16	6
MUP ZDK, VAREŠ	9	5
MUP ZDK, VISOKO	134	77
MUP ZDK, ZAVIDOVIĆI	79	22
MUP ZDK, ZENICA	289	163
MUP ZDK, ŽEPČE	44	31
<b>UKUPNO ZA MUP ZDK</b>	<b>770</b>	<b>381</b>
MUP RS, PU BANJA LUKA		
MUP REPUBLIKE SRPSKE, BANJA LUKA	653	256
MUP REPUBLIKE SRPSKE, ČELINAC	23	12
MUP REPUBLIKE SRPSKE, KNEŽEVO	8	2
MUP REPUBLIKE SRPSKE, KOTOR VAROŠ	36	14
MUP REPUBLIKE SRPSKE, LAKTAŠI	126	47
MUP REPUBLIKE SRPSKE, PRNJAVOR	98	35
<b>UKUPNO ZA MUP RS, PU BANJA LUKA</b>	<b>944</b>	<b>366</b>
MUP RS, PU TREBINJE		
MUP REPUBLIKE SRPSKE, BERKOVIĆI	5	2
MUP REPUBLIKE SRPSKE, BILEČA	3	5
MUP REPUBLIKE SRPSKE, GACKO	7	2
MUP REPUBLIKE SRPSKE, LJUBINJE	8	3
MUP REPUBLIKE SRPSKE, NEVESINJE	9	6
MUP REPUBLIKE SRPSKE, TREBINJE	99	37
<b>UKUPNO ZA MUP RS, PU TREBINJE</b>	<b>131</b>	<b>55</b>
MUP RS, PU ISTOČNO SARAJEVO		
MUP REPUBLIKE SRPSKE, ISTOČNI STARI GRAD	3	2
MUP REPUBLIKE SRPSKE, ISTOČNO NOVO SARAJEVO	74	33
MUP REPUBLIKE SRPSKE, ISTOČNO SARAJEVO	49	17
MUP REPUBLIKE SRPSKE, SOKOLAC	12	6
<b>UKUPNO ZA MUP RS, PU ISTOČNO SARAJEVO</b>	<b>138</b>	<b>58</b>
MUP REPUBLIKE SRPSKE, PU DOBOJ		
MUP REPUBLIKE SRPSKE, BROD	50	32
MUP REPUBLIKE SRPSKE, DERVENTA	53	21
MUP REPUBLIKE SRPSKE, DOBOJ	130	83

MUP REPUBLIKE SRPSKE, MODRIČA	69	47
MUP REPUBLIKE SRPSKE, PETROVO	12	1
MUP REPUBLIKE SRPSKE, STANARI	9	17
MUP REPUBLIKE SRPSKE, TESLIĆ	75	16
MUP REPUBLIKE SRPSKE, VUKOSAVLJE	11	1
<b>UKUPNO ZA MUP REPUBLIKE SRPSKE, PU DOBOJ</b>	<b>409</b>	<b>218</b>
MUP REPUBLIKE SRPSKE, PU BIJELJINA		
MUP REPUBLIKE SRPSKE, BIJELJINA	217	94
MUP REPUBLIKE SRPSKE, LOPARE	12	4
MUP REPUBLIKE SRPSKE, PELAGIĆEVO	17	3
MUP REPUBLIKE SRPSKE, ŠAMAC	25	10
MUP REPUBLIKE SRPSKE, UGLJEVIK	25	6
<b>UKUPNO ZA MUP REPUBLIKE SRPSKE, PU BIJELJINA</b>	<b>296</b>	<b>117</b>
MUP REPUBLIKE SRPSKE, PU PRIJEDOR		
MUP REPUBLIKE SRPSKE, KOSTAJNICA	17	9
MUP REPUBLIKE SRPSKE, KOZARSKA DUBICA	52	19
MUP REPUBLIKE SRPSKE, NOVI GRAD	61	26
MUP REPUBLIKE SRPSKE, PRIJEDOR	173	79
<b>UKUPNO ZA MUP REPUBLIKE SRPSKE, PU PRIJEDOR</b>	<b>303</b>	<b>133</b>
MUP REPUBLIKE SRPSKE, PU MRKONJIĆ GRAD		
MUP REPUBLIKE SRPSKE, MRKONJIĆ GRAD	31	11
MUP REPUBLIKE SRPSKE, RIBNIK	7	2
MUP REPUBLIKE SRPSKE, ŠIPOVO	19	3
<b>UKUPNO ZA MUP REPUBLIKE SRPSKE, PU MRKONJIĆ GRAD</b>	<b>57</b>	<b>16</b>
MUP REPUBLIKE SRPSKE, PU ZVORNIK		
MUP REPUBLIKE SRPSKE, BRATUNAC	18	19
MUP REPUBLIKE SRPSKE, SREBRENICA	9	3
MUP REPUBLIKE SRPSKE, ŠEKOVIĆI	6	2
MUP REPUBLIKE SRPSKE, VLAZENICA	8	2
MUP REPUBLIKE SRPSKE, ZVORNIK	58	20
<b>UKUPNO ZA MUP REPUBLIKE SRPSKE, PU ZVORNIK</b>	<b>99</b>	<b>46</b>
MUP REPUBLIKE SRPSKE, PU FOČA		
MUP REPUBLIKE SRPSKE, FOČA	21	7
MUP REPUBLIKE SRPSKE, VIŠEGRAD	15	4
<b>UKUPNO ZA MUP REPUBLIKE SRPSKE, PU FOČA</b>	<b>36</b>	<b>11</b>
MUP RS, PU GRADIŠKA		
MUP REPUBLIKE SRPSKE, GRADIŠKA	115	87
MUP REPUBLIKE SRPSKE, SRBAC	26	22
<b>UKUPNO ZA MUP RS, PU GRADIŠKA</b>	<b>141</b>	<b>109</b>
<b>UKUPNO za sve nadležne organe u BiH</b>	<b>12,280</b>	<b>6,392</b>

LK i VD za strance-mjesečna proizvodnja



## B. PROIZVODNJA PUTNIH ISPRAVA

### 1. Pregled podataka o proizvodnji putnih isprava za nadležne organe u BiH

NADLEŽNI ORGAN		MJESEČNA PROIZVODNJA	AKTIVNE PUTNE ISPRAVE	UKUPNA PROIZVODNJA
<b>MUP USK</b>				
MUP USK, BIHAĆ		552	52,244	121,193
MUP USK, BOSANSKA KRUPA		336	24,752	57,565
MUP USK, BOSANSKI PETROVAC		36	4,340	9,117
MUP USK, BUŽIM		239	16,406	38,293
MUP USK, CAZIN		608	54,319	128,727
MUP USK, KLJUČ		141	13,276	28,890
MUP USK, SANSKI MOST		217	27,705	59,873
MUP USK, VELIKA KLADUŠA		475	39,697	94,035
<b>UKUPNO ZA MUP USK</b>		<b>2,604</b>	<b>232,739</b>	<b>537,693</b>
<b>MUP PK</b>				
MUP PK, DOMALJEVAC/ŠAMAC		5	1,201	3,261
MUP PK, ODŽAK		74	9,213	20,744
MUP PK, ORAŠJE		49	6,221	16,755
<b>UKUPNO ZA MUP PK</b>		<b>128</b>	<b>16,635</b>	<b>40,760</b>
<b>MUP TK</b>				
MUP TK, BANOVIĆI		135	15,697	30,158
MUP TK, DOBOJ ISTOK		102	8,170	17,745
MUP TK, GRADAČAC		303	30,468	64,117
MUP TK, GRAČANICA		475	36,352	75,191
MUP TK, KALESIJA		276	28,341	59,588
MUP TK, KLADANJ		105	9,150	19,763
MUP TK, LUKAVAC		300	33,304	71,059
MUP TK, SAPNA		86	8,849	19,998
MUP TK, SREBRENİK		412	32,001	69,225
MUP TK, TEOČAK		64	5,462	11,759
MUP TK, TUZLA		743	82,842	179,736
MUP TK, ČELIĆ		75	7,496	15,502
MUP TK, ŽIVINICE		409	44,605	90,689
<b>UKUPNO ZA MUP TK</b>		<b>3,485</b>	<b>342,737</b>	<b>724,530</b>
<b>MUP BPK</b>				
MUP BPK GORAŽDE		130	14,655	28,046
<b>UKUPNO ZA MUP BPK</b>		<b>130</b>	<b>14,655</b>	<b>28,046</b>
<b>MUP HNK</b>				
MUP HNK, JABLANICA		62	6,692	12,513
MUP HNK, KONJIC		153	14,149	25,869
MUP HNK, MOSTAR		383	50,529	105,046
MUP HNK, NEUM		8	806	2,360
MUP HNK, PROZOR/RAMA		26	3,933	8,893
MUP HNK, STOLAC		46	4,933	10,542
MUP HNK, ČAPLJINA		67	8,225	19,430
MUP HNK, ČITLUK		25	3,499	8,822
<b>UKUPNO ZA MUP HNK</b>		<b>770</b>	<b>92,766</b>	<b>193,475</b>
<b>MUP KS</b>				
MUP KS ODJELJENJE P.I.		3,280	336,832	701,827
<b>UKUPNO ZA MUP KS</b>		<b>3,280</b>	<b>336,832</b>	<b>701,827</b>

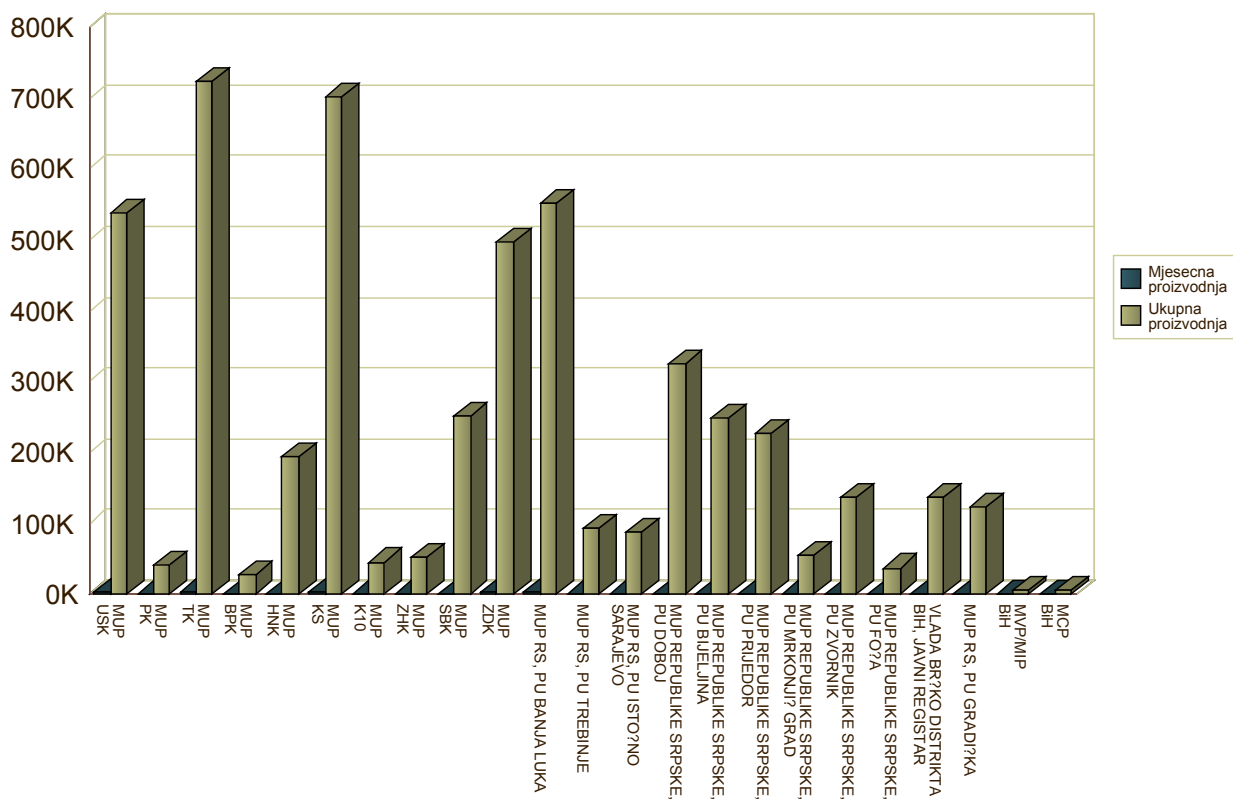
NADLEŽNI ORGAN		MJESEČNA PROIZVODNJA	AKTIVNE PUTNE ISPRAVE	UKUPNA PROIZVODNJA
<b>MUP K10</b>				
MUP K10, BOSANSKO GRAHOVO		8	963	1,872
MUP K10, DRVAR		18	3,330	6,671
MUP K10, GLAMOČ		17	1,744	3,538
MUP K10, KUPRES		6	1,009	2,373
MUP K10, LIVNO		76	7,676	20,031
MUP K10, TOMISLAVGRAD		47	4,339	11,032
<b>UKUPNO ZA MUP K10</b>		<b>172</b>	<b>19,061</b>	<b>45,517</b>
<b>MUP ZHK</b>				
MUP ZHK, GRUDE		25	4,038	10,406
MUP ZHK, LJUBUŠKI		43	5,407	13,853
MUP ZHK, POSUŠJE		50	4,553	12,320
MUP ZHK, ŠIROKI BRIJEG		33	6,585	16,343
<b>UKUPNO ZA MUP ZHK</b>		<b>151</b>	<b>20,583</b>	<b>52,922</b>
<b>MUP SBK</b>				
MUP SBK, BUGOJNO		199	20,972	42,503
MUP SBK, BUSOVAČA		84	7,062	13,579
MUP SBK, DOBRETIĆI		1	264	482
MUP SBK, DONJI VAKUF		77	10,375	20,415
MUP SBK, FOJNICA		55	5,758	11,240
MUP SBK, GORNJI VAKUF-USKOPLJE		107	9,475	19,315
MUP SBK, JAJCE		114	12,268	25,645
MUP SBK, KISELJAK		71	7,531	15,850
MUP SBK, KREŠEVO		8	1,394	2,801
MUP SBK, NOVI TRAVNIK		95	9,953	18,876
MUP SBK, TRAVNIK		308	30,643	58,795
MUP SBK, VITEZ		111	11,209	22,805
<b>UKUPNO ZA MUP SBK</b>		<b>1,230</b>	<b>126,904</b>	<b>252,306</b>
<b>MUP ZDK</b>				
MUP ZDK, BREZA		107	8,017	15,476
MUP ZDK, DOBOJ JUG		59	3,863	8,235
MUP ZDK, KAKANJ		253	24,601	46,486
MUP ZDK, MAGLAJ		200	15,982	33,008
MUP ZDK, OLOVO		59	4,956	9,124
MUP ZDK, TEŠANJ		362	35,196	71,831
MUP ZDK, USORA		14	1,404	3,026
MUP ZDK, VAREŠ		28	3,655	7,153
MUP ZDK, VISOKO		317	27,703	56,235
MUP ZDK, ZAVIDOVIĆI		325	29,098	59,707
MUP ZDK, ZENICA		876	80,386	161,599
MUP ZDK, ŽEPČE		136	12,754	26,269
<b>UKUPNO ZA MUP ZDK</b>		<b>2,736</b>	<b>247,615</b>	<b>498,149</b>
<b>MUP RS, PU BANJA LUKA</b>				
MUP REPUBLIKE SRPSKE, BANJA LUKA		1,371	163,366	348,989
MUP REPUBLIKE SRPSKE, KNEŽEVO		86	6,624	13,565
MUP REPUBLIKE SRPSKE, KOTOR VAROŠ		130	14,631	29,900
MUP REPUBLIKE SRPSKE, LAKTAŠI		180	28,313	59,396
MUP REPUBLIKE SRPSKE, PRNJAVOR		298	31,927	70,756
MUP REPUBLIKE SRPSKE, ČELINAC		120	13,218	28,093
<b>UKUPNO ZA MUP RS, PU BANJA LUKA</b>		<b>2,185</b>	<b>258,079</b>	<b>550,699</b>
<b>MUP RS, PU TREBINJE</b>				
MUP REPUBLIKE SRPSKE, BERKOVIĆI		6	820	1,730
MUP REPUBLIKE SRPSKE, BILEĆA		64	6,465	12,694
MUP REPUBLIKE SRPSKE, GACKO		17	4,097	8,840
MUP REPUBLIKE SRPSKE, LJUBINJE		25	2,223	4,554

NADLEŽNI ORGAN	MJESEČNA PROIZVODNJA	AKTIVNE PUTNE ISPRAVE	UKUPNA PROIZVODNJA
MUP REPUBLIKE SRPSKE, NEVESINJE	57	6,019	12,314
MUP REPUBLIKE SRPSKE, TREBINJE	281	24,240	52,019
<b>UKUPNO ZA MUP RS, PU TREBINJE</b>	<b>450</b>	<b>43,864</b>	<b>92,151</b>
<b>MUP RS, PU ISTOČNO SARAJEVO</b>			
MUP REPUBLIKE SRPSKE, HAN PIJESAK	8	1,515	3,263
MUP REPUBLIKE SRPSKE, ISTOČNI STARI GRAD	2	508	1,033
MUP REPUBLIKE SRPSKE, ISTOČNO NOVO SARAJEVO	101	16,951	34,063
MUP REPUBLIKE SRPSKE, ISTOČNO SARAJEVO	89	12,733	26,168
MUP REPUBLIKE SRPSKE, ROGATICA	35	4,377	9,456
MUP REPUBLIKE SRPSKE, SOKOLAC	35	5,658	11,961
MUP REPUBLIKE SRPSKE, TRNOVO	3	562	1,146
<b>UKUPNO ZA MUP RS, PU ISTOČNO SARAJEVO</b>	<b>273</b>	<b>42,304</b>	<b>87,090</b>
<b>MUP REPUBLIKE SRPSKE, PU DOBOJ</b>			
MUP REPUBLIKE SRPSKE, BROD	209	11,558	28,306
MUP REPUBLIKE SRPSKE, DERVENTA	222	21,895	48,269
MUP REPUBLIKE SRPSKE, DOBOJ	501	48,412	107,653
MUP REPUBLIKE SRPSKE, MODRIČA	190	21,547	47,323
MUP REPUBLIKE SRPSKE, PETROVO	56	4,503	9,701
MUP REPUBLIKE SRPSKE, STANARI	52	5,126	6,616
MUP REPUBLIKE SRPSKE, TESLIĆ	345	32,973	70,814
MUP REPUBLIKE SRPSKE, VUKOSAVLJE	29	3,237	6,910
<b>UKUPNO ZA MUP REPUBLIKE SRPSKE, PU DOBOJ</b>	<b>1,604</b>	<b>149,251</b>	<b>325,592</b>
<b>MUP REPUBLIKE SRPSKE, PU BIJELJINA</b>			
MUP REPUBLIKE SRPSKE, BIJELJINA	610	78,485	173,088
MUP REPUBLIKE SRPSKE, LOPARE	84	8,356	18,748
MUP REPUBLIKE SRPSKE, PELAGIĆEVO	38	3,264	7,445
MUP REPUBLIKE SRPSKE, UGLJEVIK	96	10,455	23,938
MUP REPUBLIKE SRPSKE, ŠAMAC	105	11,062	25,982
<b>UKUPNO ZA MUP REPUBLIKE SRPSKE, PU BIJELJINA</b>	<b>933</b>	<b>111,622</b>	<b>249,201</b>
<b>MUP REPUBLIKE SRPSKE, PU PRIJEDOR</b>			
MUP REPUBLIKE SRPSKE, KOSTAJNICA	51	3,635	8,908
MUP REPUBLIKE SRPSKE, KOZARSKA DUBICA	168	16,618	36,610
MUP REPUBLIKE SRPSKE, KRUPA NA UNI	6	963	1,816
MUP REPUBLIKE SRPSKE, NOVI GRAD	217	18,485	39,898
MUP REPUBLIKE SRPSKE, OŠTRA LUKA	21	2,552	5,689
MUP REPUBLIKE SRPSKE, PRIJEDOR	512	63,530	134,621
<b>UKUPNO ZA MUP REPUBLIKE SRPSKE, PU PRIJEDOR</b>	<b>975</b>	<b>105,783</b>	<b>227,542</b>
<b>MUP REPUBLIKE SRPSKE, PU MRKONJIĆ GRAD</b>			
MUP REPUBLIKE SRPSKE, ISTOČNI DRVAR	0	89	145
MUP REPUBLIKE SRPSKE, JEZERO	10	775	1,665
MUP REPUBLIKE SRPSKE, KUPRES	0	122	257
MUP REPUBLIKE SRPSKE, MRKONJIĆ GRAD	156	13,600	30,028
MUP REPUBLIKE SRPSKE, PETROVAC	6	714	1,176
MUP REPUBLIKE SRPSKE, RIBNIK	28	3,722	7,246
MUP REPUBLIKE SRPSKE, ŠIPOVO	71	7,416	15,228
<b>UKUPNO ZA MUP REPUBLIKE SRPSKE, PU MRKONJIĆ GRAD</b>	<b>271</b>	<b>26,438</b>	<b>55,745</b>
<b>MUP REPUBLIKE SRPSKE, PU ZVORNIK</b>			
MUP REPUBLIKE SRPSKE, BRATUNAC	75	8,895	18,675
MUP REPUBLIKE SRPSKE, MILIĆI	31	4,541	9,801
MUP REPUBLIKE SRPSKE, OSMACI	21	2,284	5,045
MUP REPUBLIKE SRPSKE, SREBRENICA	38	4,389	8,719



NADLEŽNI ORGAN	MJESEČNA PROIZVODNJA	AKTIVNE PUTNE ISPRAVE	UKUPNA PROIZVODNJA
MUP REPUBLIKE SRPSKE, VLAŠENICA	36	5,659	12,266
MUP REPUBLIKE SRPSKE, ZVORNIK	270	32,763	72,813
MUP REPUBLIKE SRPSKE, ŠEKOVIĆI	35	3,892	8,496
<b>UKUPNO ZA MUP REPUBLIKE SRPSKE, PU ZVORNIK</b>	<b>506</b>	<b>62,423</b>	<b>135,815</b>
<b>MUP REPUBLIKE SRPSKE, PU FOČA</b>			
MUP REPUBLIKE SRPSKE, FOČA	71	8,163	16,934
MUP REPUBLIKE SRPSKE, KALINOVIK	6	654	1,415
MUP REPUBLIKE SRPSKE, NOVO GORAŽDE	7	578	1,339
MUP REPUBLIKE SRPSKE, RUDO	17	1,843	3,628
MUP REPUBLIKE SRPSKE, VIŠEGRAD	42	4,796	10,293
MUP REPUBLIKE SRPSKE, ČAJNIČE	14	1,686	3,653
<b>UKUPNO ZA MUP REPUBLIKE SRPSKE, PU FOČA</b>	<b>157</b>	<b>17,720</b>	<b>37,262</b>
<b>VLADA BRČKO DISTRIKTA BIH, JAVNI REGISTAR</b>			
BRČKO, ODJELJENJE P.I.	591	61,315	138,003
<b>UKUPNO ZA VLADA BRČKO DISTRIKTA BIH, JAVNI REGISTAR</b>	<b>591</b>	<b>61,315</b>	<b>138,003</b>
<b>MUP RS, PU GRADIŠKA</b>			
MUP REPUBLIKE SRPSKE, GRADIŠKA	347	43,021	92,644
MUP REPUBLIKE SRPSKE, SRBAC	110	13,822	29,598
<b>UKUPNO ZA MUP RS, PU GRADIŠKA</b>	<b>457</b>	<b>56,843</b>	<b>122,242</b>
<b>MVP/MIP BiH</b>			
MIP/MVP - IZDAVANJE DIPLOMATSKIH P.I.	14	1,110	5,678
<b>UKUPNO ZA MVP/MIP BiH</b>	<b>14</b>	<b>1,110</b>	<b>5,678</b>
<b>MCP BiH</b>			
MCP - IZDAVANJE SLUŽBENIH P.I.	8	1,366	5,849
<b>UKUPNO ZA MCP BiH</b>	<b>8</b>	<b>1,366</b>	<b>5,849</b>
<b>UKUPNO PROIZVEDENIH PUTNIH ISPRAVA ZA NADLEŽNE ORGANE U BIH</b>	<b>23,110</b>	<b>2,388,645</b>	<b>5,108,094</b>

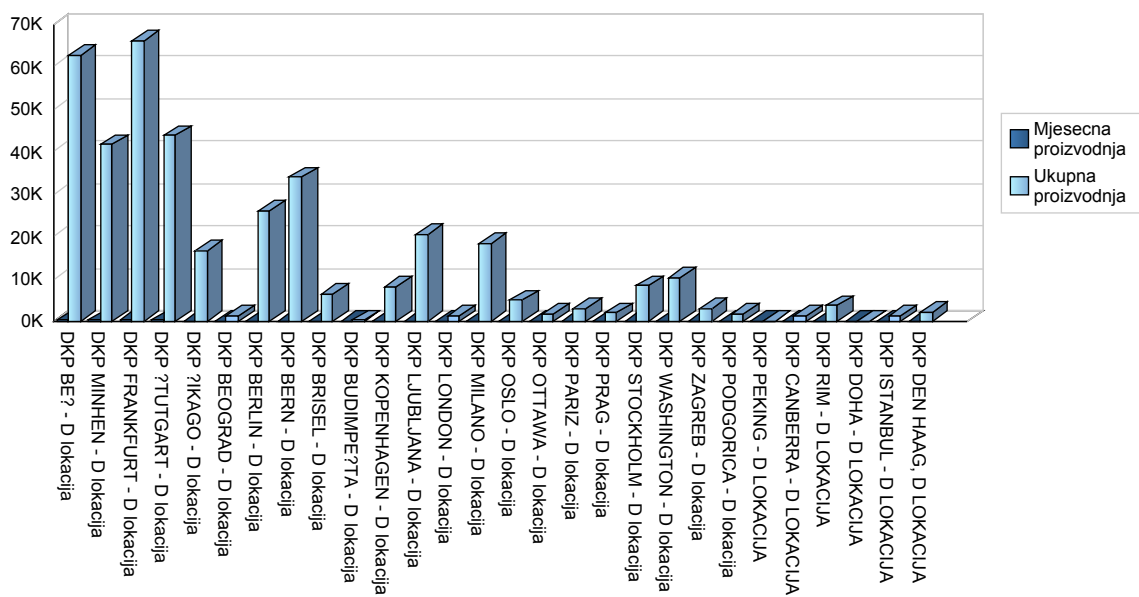
Pregled mjesečne i ukupne proizvodnje putnih isprava u BiH po nadležnim organima



## 2. Pregled podataka o proizvodnji putnih isprava za diplomatsko-konzularna predstavništva BiH

DIPLOMATSKO-KONZULARNA PREDSTAVNIŠTVA	MJESEČNA PROIZVODNJA	UKUPNA PROIZVODNJA
DKP BEČ - D lokacija	242	62,735
DKP MINHEN - D lokacija	206	41,619
DKP FRANKFURT - D lokacija	426	66,199
DKP ŠTUTGART - D lokacija	227	43,746
DKP ČIKAGO - D lokacija	23	16,527
DKP BEOGRAD - D lokacija	5	1,185
DKP BERLIN - D lokacija	138	26,128
DKP BERN - D lokacija	108	33,962
DKP BRISEL - D lokacija	12	6,495
DKP BUDIMPEŠTA - D lokacija	1	232
DKP KOPENHAGEN - D lokacija	24	8,064
DKP LJUBLJANA - D lokacija	147	20,648
DKP LONDON - D lokacija	8	1,402
DKP MILANO - D lokacija	29	18,255
DKP OSLO - D lokacija	3	4,899
DKP OTTAWA - D lokacija	8	1,643
DKP PARIZ - D lokacija	11	3,174
DKP PRAG - D lokacija	13	1,973
DKP STOCKHOLM - D lokacija	29	8,346
DKP WASHINGTON - D lokacija	19	10,199
DKP ZAGREB - D lokacija	17	3,131
DKP PODGORICA - D lokacija	6	1,754
DKP PEKING - D LOKACIJA	1	18
DKP CANBERRA - D LOKACIJA	7	1,325
DKP RIM - D LOKACIJA	47	3,643
DKP DOHA - D LOKACIJA	7	75
DKP ISTANBUL - D LOKACIJA	8	1,213
DKP DEN HAAG, D LOKACIJA	11	2,220
<b>UKUPNO PROIZVEDENIH PUTNIH ISPRAVA ZA DIPLOMATSKO-KONZULARNA PREDSTAVNIŠTVA BIH</b>	<b>1,783</b>	<b>390,810</b>

Pregled mjesečne i ukupne proizvodnje putnih isprava za diplomatsko-konzularna predstavništva BiH



### 3. Rekapitulacija proizvedenih putnih isprava

REKAPTULACIJA PROIZVODNJE PUTNIH ISPRAVA	MJESEČNA PROIZVODNJA	UKUPNA PROIZVODNJA
ZA NADLEŽNE ORGANE U BiH	23,110	5,108,094
ZA DIPLOMATSKO-KONZULARNA PREDSTAVNIŠTVA	1,783	399,032
<b>UKUPNA PROIZVODNJA:</b>	<b>24,893</b>	<b>5,507,126</b>

Procentualni pregled dosadasnje proizvodnje putnih isprava za nadlezne organe u BiH i diplomatsko konzularna predstavništva

