



## ID BILTEN ZA MJESEC 11.2023 godine

### A. PROIZVODNJA LIČNIH KARATA / OSOBNIH ISKAZNICA I VOZAČKIH DOZVOLA

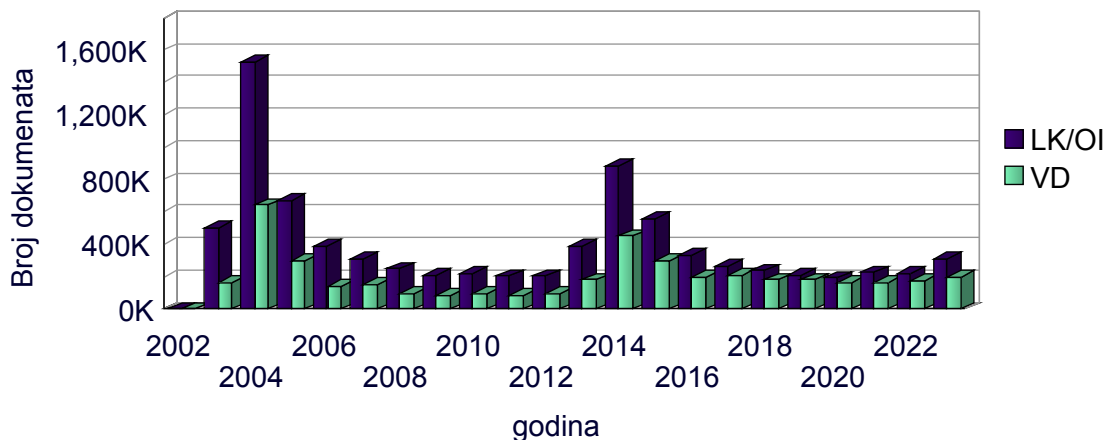
#### 1. Pregled proizvodnje dokumenata (LK/OI i VD) za tekuću godinu u Agenciji za identifikacione dokumente, evidenciju i razmjenu podataka BiH

MJESEC i GODINA	LK/OI	VD	UKUPNO MJESEČNO
01.2023	16,991	13,031	30,022
02.2023	16,324	14,058	30,382
03.2023	20,491	17,351	37,842
04.2023	18,790	11,972	30,762
05.2023	29,170	19,626	48,796
06.2023	27,888	19,096	46,984
07.2023	32,718	17,889	50,607
08.2023	45,973	21,435	67,408
09.2023	35,207	20,408	55,615
10.2023	32,965	21,275	54,240
11.2023	36,225	20,986	57,211
<b>UKUPNO</b>	<b>312,742</b>	<b>197,127</b>	<b>509,869</b>

#### 2. Pregled proizvedenih LK/OI i VD od početka rada elektronskog sistema izrade ličnih /osobnih dokumenata

<b>UKUPNO</b>	8,291,664	4,229,025	12,520,689
---------------	-----------	-----------	------------

<b>MJESEČNI PROSJEK</b>	<b>32,903</b>	<b>16,782</b>
<b>MJESEČNI MAKSIMUM</b>	<b>165,076</b>	<b>86,300</b>



**Napomena:** Oznaka K označava proizvodnju u hiljadama

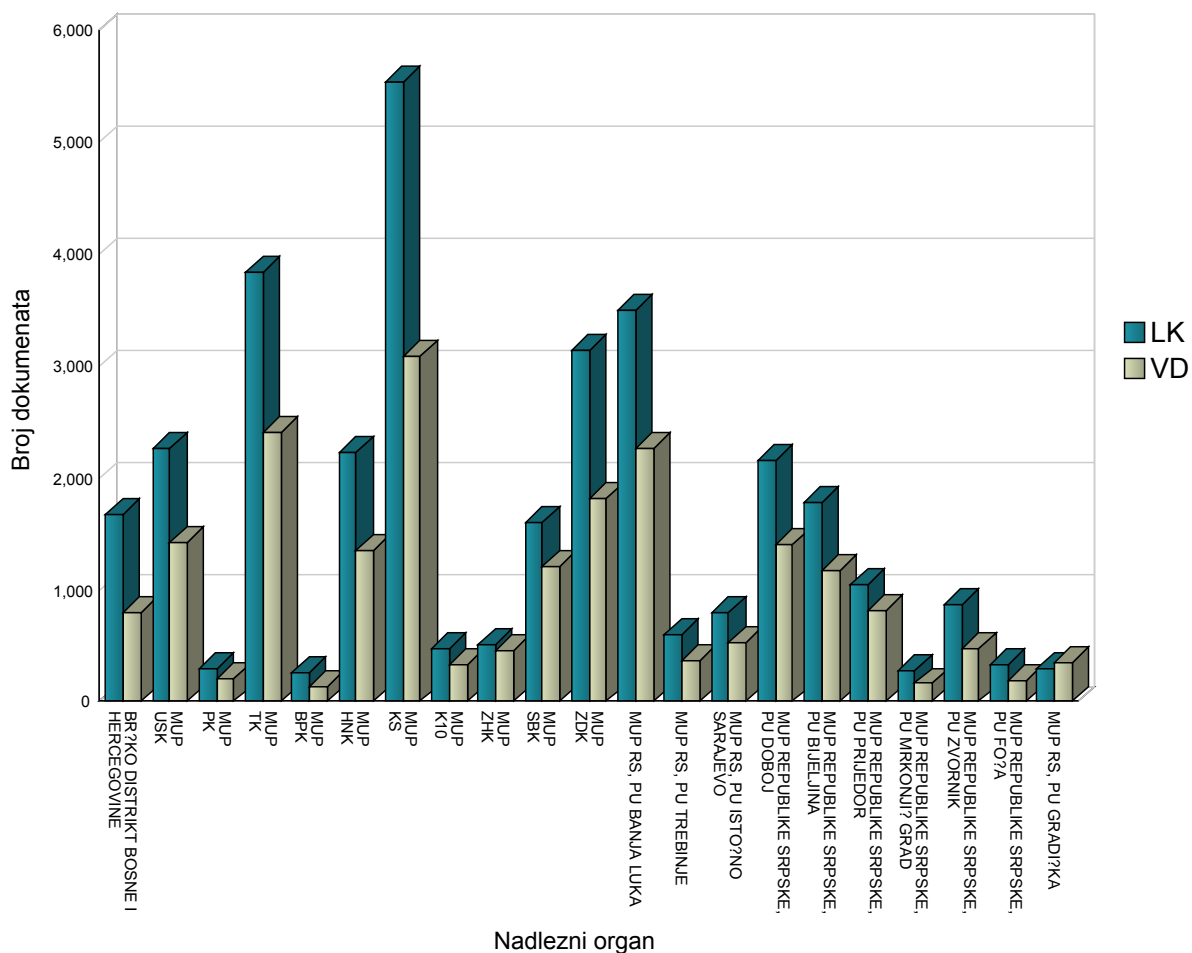
### 3. Mjesečni pregled proizvedenih LK/OI i VD za nadležne organe u BiH

NADLEŽNI ORGAN	LK	VD	UKUPNO PO NADLEŽNOM ORGANU
<b>BRČKO DISTRIKT BOSNE I HERCEGOVINE</b>			
VLADA BRČKO DISTRIKTA BIH, JAVNI REGISTAR	1,665	793	2,458
<b>UKUPNO ZA BRČKO DISTRIKT BOSNE I HERCEGOVINE</b>	<b>1,665</b>	<b>793</b>	<b>2,458</b>
<b>MUP USK</b>			
MUP USK, BIHAĆ	703	410	1,113
MUP USK, BOSANSKA KRUPA	208	131	339
MUP USK, BOSANSKI PETROVAC	26	14	40
MUP USK, BUŽIM	96	85	181
MUP USK, CAZIN	456	347	803
MUP USK, KLJUČ	80	50	130
MUP USK, SANSKI MOST	271	139	410
MUP USK, VELIKA KLADUŠA	419	252	671
<b>UKUPNO ZA MUP USK</b>	<b>2,259</b>	<b>1,428</b>	<b>3,687</b>
<b>MUP PK</b>			
MUP PK, DOMALJEVAC/ŠAMAC	19	13	32
MUP PK, ODŽAK	53	42	95
MUP PK, ORAŠJE	216	151	367
<b>UKUPNO ZA MUP PK</b>	<b>288</b>	<b>206</b>	<b>494</b>
<b>MUP TK</b>			
MUP TK, BANOVIĆI	103	126	229
MUP TK, ČELIĆ	48	34	82
MUP TK, DOBOJ ISTOK	48	54	102
MUP TK, GRAČANICA	360	282	642
MUP TK, GRADAČAC	161	166	327
MUP TK, KALESIJA	130	109	239
MUP TK, KLADANJ	38	44	82
MUP TK, LUKAVAC	510	302	812
MUP TK, SAPNA	42	23	65
MUP TK, SREBRENİK	298	241	539
MUP TK, TEOČAK	22	29	51
MUP TK, TUZLA	1,657	696	2,353
MUP TK, ŽIVINICE	419	300	719
<b>UKUPNO ZA MUP TK</b>	<b>3,836</b>	<b>2,406</b>	<b>6,242</b>
<b>MUP BPK</b>			
MUP BPK, GORAŽDE	267	142	409
<b>UKUPNO ZA MUP BPK</b>	<b>267</b>	<b>142</b>	<b>409</b>
<b>MUP HNK</b>			
MUP HNK, ČAPLJINA	256	153	409
MUP HNK, ČITLUK	97	78	175
MUP HNK, JABLANICA	60	39	99
MUP HNK, KONJIC	246	164	410
MUP HNK, MOSTAR	1,419	803	2,222
MUP HNK, NEUM	32	14	46
MUP HNK, PROZOR/RAMA	43	46	89
MUP HNK, STOLAC	67	50	117
<b>UKUPNO ZA MUP HNK</b>	<b>2,220</b>	<b>1,347</b>	<b>3,567</b>
<b>MUP KS</b>			
MUP KS, HADŽIĆI	125	119	244
MUP KS, ILIDŽA	828	470	1,298
MUP KS, ILIJAŠ	120	126	246
MUP KS, NOVO SARAJEVO	930	561	1,491
MUP KS, SARAJEVO CENTAR	918	474	1,392
MUP KS, SARAJEVO NOVI GRAD	1,616	865	2,481
MUP KS, SARAJEVO STARI GRAD	568	266	834

NADLEŽNI ORGAN	LK	VD	UKUPNO PO NADLEŽNOM ORGANU
MUP KS, TRNOVO-FBIH	44	10	54
MUP KS, VOGOŠĆA	379	200	579
<b>UKUPNO ZA MUP KS</b>	<b>5,528</b>	<b>3,091</b>	<b>8,619</b>
<b>MUP K10</b>			
MUP K10, BOSANSKO GRAHOVO	8	6	14
MUP K10, DRVAR	25	20	45
MUP K10, GLAMOČ	10	10	20
MUP K10, KUPRES	8	15	23
MUP K10, LIVNO	233	147	380
MUP K10, TOMISLAVGRAD	186	137	323
<b>UKUPNO ZA MUP K10</b>	<b>470</b>	<b>335</b>	<b>805</b>
<b>MUP ZHK</b>			
MUP ZHK, GRUDE	66	68	134
MUP ZHK, LJUBUŠKI	241	188	429
MUP ZHK, POSUŠJE	70	72	142
MUP ZHK, ŠIROKI BRIJEG	130	130	260
<b>UKUPNO ZA MUP ZHK</b>	<b>507</b>	<b>458</b>	<b>965</b>
<b>MUP SBK</b>			
MUP SBK, BUGOJNO	273	201	474
MUP SBK, BUSOVAČA	95	73	168
MUP SBK, DOBRETIĆI	7	0	7
MUP SBK, DONJI VAKUF	100	58	158
MUP SBK, FOJNICA	38	62	100
MUP SBK, GORNJI VAKUF-USKOPLJE	85	60	145
MUP SBK, JAJCE	92	79	171
MUP SBK, KISELJAK	84	120	204
MUP SBK, KREŠEVO	17	27	44
MUP SBK, NOVI TRAVNIK	185	115	300
MUP SBK, TRAVNIK	445	276	721
MUP SBK, VITEZ	187	128	315
<b>UKUPNO ZA MUP SBK</b>	<b>1,608</b>	<b>1,199</b>	<b>2,807</b>
<b>MUP ZDK</b>			
MUP ZDK, BREZA	75	58	133
MUP ZDK, DOBOJ JUG	18	30	48
MUP ZDK, KAKANJ	289	181	470
MUP ZDK, MAGLAJ	157	113	270
MUP ZDK, OLOVO	46	30	76
MUP ZDK, TEŠANJ	254	239	493
MUP ZDK, USORA	14	16	30
MUP ZDK, VAREŠ	44	30	74
MUP ZDK, VISOKO	368	243	611
MUP ZDK, ZAVIDOVIĆI	330	201	531
MUP ZDK, ZENICA	1,400	576	1,976
MUP ZDK, ŽEPČE	147	94	241
<b>UKUPNO ZA MUP ZDK</b>	<b>3,142</b>	<b>1,811</b>	<b>4,953</b>
<b>MUP RS, PU BANJA LUKA</b>			
MUP REPUBLIKE SRPSKE, BANJA LUKA	2,511	1,524	4,035
MUP REPUBLIKE SRPSKE, ČELINAC	196	128	324
MUP REPUBLIKE SRPSKE, KNEŽEVO	44	23	67
MUP REPUBLIKE SRPSKE, KOTOR VAROŠ	112	86	198
MUP REPUBLIKE SRPSKE, LAKTAŠI	170	187	357
MUP REPUBLIKE SRPSKE, PRNJAVOR	468	321	789
<b>UKUPNO ZA MUP RS, PU BANJA LUKA</b>	<b>3,501</b>	<b>2,269</b>	<b>5,770</b>
<b>MUP RS, PU TREBINJE</b>			
MUP REPUBLIKE SRPSKE, BERKOVIĆI	9	8	17
MUP REPUBLIKE SRPSKE, BILEĆA	101	71	172
MUP REPUBLIKE SRPSKE, GACKO	38	21	59
MUP REPUBLIKE SRPSKE, LJUBINJE	14	21	35
MUP REPUBLIKE SRPSKE, NEVESINJE	82	63	145
MUP REPUBLIKE SRPSKE, TREBINJE	348	183	531
<b>UKUPNO ZA MUP RS, PU TREBINJE</b>	<b>592</b>	<b>367</b>	<b>959</b>

NADLEŽNI ORGAN	LK	VD	UKUPNO PO NADLEŽNOM ORGANU
<b>MUP RS, PU ISTOČNO SARAJEVO</b>			
MUP REPUBLIKE SRPSKE, HAN PIJESAK	14	11	25
MUP REPUBLIKE SRPSKE, ISTOČNI STARI GRAD	6	4	10
MUP REPUBLIKE SRPSKE, ISTOČNO NOVO SARAJEVO	358	225	583
MUP REPUBLIKE SRPSKE, ISTOČNO SARAJEVO	262	163	425
MUP REPUBLIKE SRPSKE, ROGATICA	40	39	79
MUP REPUBLIKE SRPSKE, SOKOLAC	113	85	198
MUP REPUBLIKE SRPSKE, TRNOVO	7	7	14
<b>UKUPNO ZA MUP RS, PU ISTOČNO SARAJEVO</b>	<b>800</b>	<b>534</b>	<b>1,334</b>
<b>MUP REPUBLIKE SRPSKE, PU DOBOJ</b>			
MUP REPUBLIKE SRPSKE, BROD	185	115	300
MUP REPUBLIKE SRPSKE, DERVENTA	337	249	586
MUP REPUBLIKE SRPSKE, DOBOJ	809	483	1,292
MUP REPUBLIKE SRPSKE, MODRIČA	296	193	489
MUP REPUBLIKE SRPSKE, PETROVO	30	32	62
MUP REPUBLIKE SRPSKE, STANARI	25	17	42
MUP REPUBLIKE SRPSKE, TESLIĆ	450	306	756
MUP REPUBLIKE SRPSKE, VUKOSAVLJE	17	16	33
<b>UKUPNO ZA MUP REPUBLIKE SRPSKE, PU DOBOJ</b>	<b>2,149</b>	<b>1,411</b>	<b>3,560</b>
<b>MUP REPUBLIKE SRPSKE, PU BIJELJINA</b>			
MUP REPUBLIKE SRPSKE, BIJELJINA	1,484	929	2,413
MUP REPUBLIKE SRPSKE, LOPARE	38	45	83
MUP REPUBLIKE SRPSKE, PELAGIĆEVO	26	16	42
MUP REPUBLIKE SRPSKE, ŠAMAC	63	66	129
MUP REPUBLIKE SRPSKE, UGLJEVIK	160	113	273
<b>UKUPNO ZA MUP REPUBLIKE SRPSKE, PU BIJELJINA</b>	<b>1,771</b>	<b>1,169</b>	<b>2,940</b>
<b>MUP REPUBLIKE SRPSKE, PU PRIJEDOR</b>			
MUP REPUBLIKE SRPSKE, KOSTAJNICA	23	37	60
MUP REPUBLIKE SRPSKE, KOZARSKA DUBICA	161	145	306
MUP REPUBLIKE SRPSKE, KRUPA NA UNI	5	5	10
MUP REPUBLIKE SRPSKE, NOVI GRAD	193	136	329
MUP REPUBLIKE SRPSKE, OŠTRA LUKA	18	10	28
MUP REPUBLIKE SRPSKE, PRIJEDOR	641	473	1,114
<b>UKUPNO ZA MUP REPUBLIKE SRPSKE, PU PRIJEDOR</b>	<b>1,041</b>	<b>806</b>	<b>1,847</b>
<b>MUP REPUBLIKE SRPSKE, PU MRKONJIĆ GRAD</b>			
MUP REPUBLIKE SRPSKE, JEZERO	4	1	5
MUP REPUBLIKE SRPSKE, MRKONJIĆ GRAD	153	77	230
MUP REPUBLIKE SRPSKE, PETROVAC	3	6	9
MUP REPUBLIKE SRPSKE, RIBNIK	20	26	46
MUP REPUBLIKE SRPSKE, ŠIPOVO	100	51	151
<b>UKUPNO ZA MUP REPUBLIKE SRPSKE, PU MRKONJIĆ GRAD</b>	<b>280</b>	<b>161</b>	<b>441</b>
<b>MUP REPUBLIKE SRPSKE, PU ZVORNIK</b>			
MUP REPUBLIKE SRPSKE, BRATUNAC	90	45	135
MUP REPUBLIKE SRPSKE, MILIĆI	37	35	72
MUP REPUBLIKE SRPSKE, OSMACI	13	17	30
MUP REPUBLIKE SRPSKE, SREBRENICA	50	21	71
MUP REPUBLIKE SRPSKE, ŠEKOVIĆI	29	12	41
MUP REPUBLIKE SRPSKE, VLAŠENICA	92	46	138
MUP REPUBLIKE SRPSKE, ZVORNIK	557	292	849
<b>UKUPNO ZA MUP REPUBLIKE SRPSKE, PU ZVORNIK</b>	<b>868</b>	<b>468</b>	<b>1,336</b>
<b>MUP REPUBLIKE SRPSKE, PU FOČA</b>			
MUP REPUBLIKE SRPSKE, ČAJNIČE	13	14	27

NADLEŽNI ORGAN	LK	VD	UKUPNO PO NADLEŽNOM ORGANU
MUP REPUBLIKE SRPSKE, FOČA	161	90	251
MUP REPUBLIKE SRPSKE, KALINOVIK	16	6	22
MUP REPUBLIKE SRPSKE, NOVO GORAŽDE	14	5	19
MUP REPUBLIKE SRPSKE, RUDO	39	19	58
MUP REPUBLIKE SRPSKE, VIŠEGRAD	84	57	141
<b>UKUPNO ZA MUP REPUBLIKE SRPSKE, PU FOČA</b>	<b>327</b>	<b>191</b>	<b>518</b>
<b>MUP RS, PU GRADIŠKA</b>			
MUP REPUBLIKE SRPSKE, GRADIŠKA	222	252	474
MUP REPUBLIKE SRPSKE, SRBAC	70	88	158
<b>UKUPNO ZA MUP RS, PU GRADIŠKA</b>	<b>292</b>	<b>340</b>	<b>632</b>
<b>UKUPNO u BiH</b>	<b>33,411</b>	<b>20,932</b>	<b>54,343</b>



**4. Uporedni podaci o proizvodnji LK/OI i VD za nadležne organe u BiH- za tekući i prethodni mjesec**

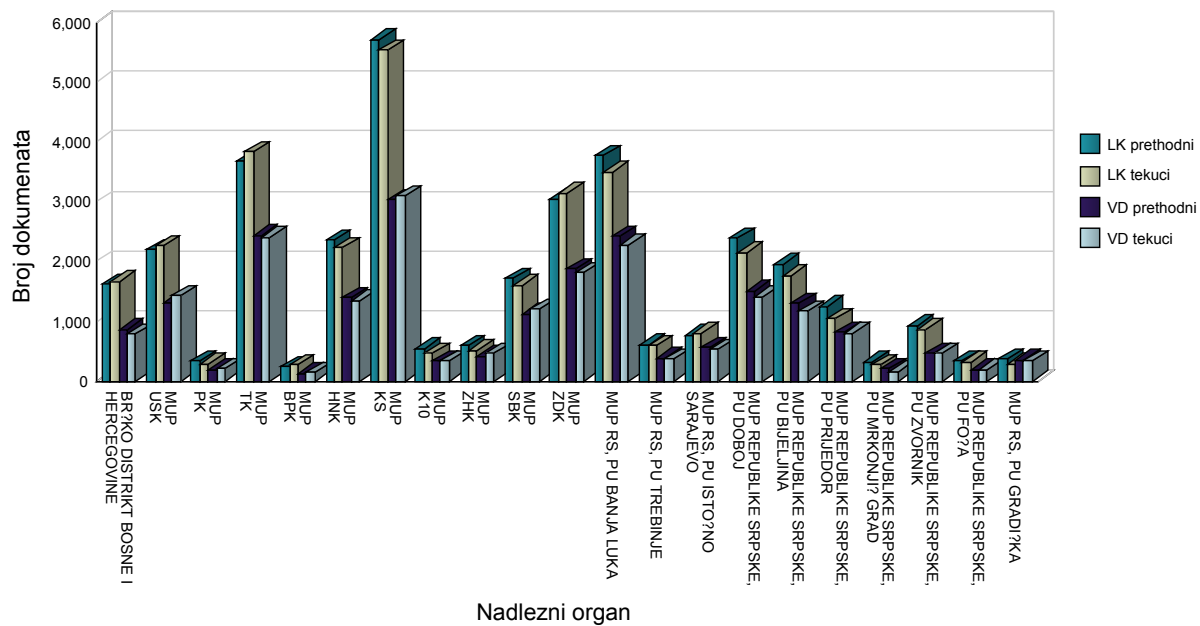
NADLEŽNI ORGAN	PRETHODNI MJESEC		TEKUĆI MJESEC	
	LK/OI	VD	LK/OI	VD
BRČKO DISTRIKT BOSNE I HERCEGOVINE				
VLADA BRČKO DISTRIKTA BIH, JAVNI REGISTAR	1,622	860	1,665	793
<b>UKUPNO ZA BRČKO DISTRIKT BOSNE I HERCEGOVINE</b>	<b>1,622</b>	<b>860</b>	<b>1,665</b>	<b>793</b>
MUP USK				
MUP USK, BIHAĆ	721	349	703	410
MUP USK, BOSANSKA KRUPA	185	118	208	131
MUP USK, BOSANSKI PETROVAC	27	24	26	14
MUP USK, BUŽIM	102	62	96	85
MUP USK, CAZIN	390	290	456	347
MUP USK, KLJUČ	91	43	80	50
MUP USK, SANSKI MOST	309	159	271	139
MUP USK, VELIKA KLADUŠA	370	263	419	252
<b>UKUPNO ZA MUP USK</b>	<b>2,195</b>	<b>1,308</b>	<b>2,259</b>	<b>1,428</b>
MUP PK				
MUP PK, DOMALJEVAC/ŠAMAC	20	9	19	13
MUP PK, ODŽAK	86	41	53	42
MUP PK, ORAŠJE	226	145	216	151
<b>UKUPNO ZA MUP PK</b>	<b>332</b>	<b>195</b>	<b>288</b>	<b>206</b>
MUP TK				
MUP TK, BANOVIĆI	122	95	103	126
MUP TK, ČELIĆ	56	50	48	34
MUP TK, DOBOJ ISTOK	53	60	48	54
MUP TK, GRAČANICA	333	294	360	282
MUP TK, GRADAČAC	194	186	161	166
MUP TK, KALESIJA	186	130	130	109
MUP TK, KLADANJ	49	52	38	44
MUP TK, LUKAVAC	447	281	510	302
MUP TK, SAPNA	48	36	42	23
MUP TK, SREBRENİK	314	208	298	241
MUP TK, TEOČAK	48	17	22	29
MUP TK, TUZLA	1,447	737	1,657	696
MUP TK, ŽIVINICE	373	293	419	300
<b>UKUPNO ZA MUP TK</b>	<b>3,670</b>	<b>2,439</b>	<b>3,836</b>	<b>2,406</b>
MUP BPK				
MUP BPK, GORAŽDE	240	133	267	142
<b>UKUPNO ZA MUP BPK</b>	<b>240</b>	<b>133</b>	<b>267</b>	<b>142</b>
MUP HNK				
MUP HNK, ČAPLJINA	243	150	256	153
MUP HNK, ČITLUK	103	79	97	78
MUP HNK, JABLANICA	58	42	60	39
MUP HNK, KONJIC	265	154	246	164
MUP HNK, MOSTAR	1,557	858	1,419	803
MUP HNK, NEUM	25	15	32	14
MUP HNK, PROZOR/RAMA	40	39	43	46
MUP HNK, STOLAC	64	50	67	50
<b>UKUPNO ZA MUP HNK</b>	<b>2,355</b>	<b>1,387</b>	<b>2,220</b>	<b>1,347</b>
MUP KS				
MUP KS, HADŽIĆI	147	107	125	119
MUP KS, ILIDŽA	908	486	828	470
MUP KS, ILIJAŠ	144	112	120	126
MUP KS, NOVO SARAJEVO	1,038	573	930	561
MUP KS, SARAJEVO CENTAR	881	477	918	474
MUP KS, SARAJEVO NOVI GRAD	1,602	817	1,616	865
MUP KS, SARAJEVO STARI GRAD	541	244	568	266
MUP KS, TRNOVO-FBIH	50	21	44	10
MUP KS, VOGOŠĆA	393	196	379	200
<b>UKUPNO ZA MUP KS</b>	<b>5,704</b>	<b>3,033</b>	<b>5,528</b>	<b>3,091</b>
MUP K10				

NADLEŽNI ORGAN	PRETHODNI MJESEC		TEKUĆI MJESEC	
	LK/OI	VD	LK/OI	VD
MUP K10, BOSANSKO GRAHOVO	16	3	8	6
MUP K10, DRVAR	34	16	25	20
MUP K10, GLAMOČ	22	8	10	10
MUP K10, KUPRES	16	13	8	15
MUP K10, LIVNO	273	162	233	147
MUP K10, TOMISLAVGRAD	186	134	186	137
<b>UKUPNO ZA MUP K10</b>	<b>547</b>	<b>336</b>	<b>470</b>	<b>335</b>
MUP ZHK				
MUP ZHK, GRUDE	92	84	66	68
MUP ZHK, LJUBUŠKI	278	153	241	188
MUP ZHK, POSUŠJE	63	53	70	72
MUP ZHK, ŠIROKI BRIJEG	157	130	130	130
<b>UKUPNO ZA MUP ZHK</b>	<b>590</b>	<b>420</b>	<b>507</b>	<b>458</b>
MUP SBK				
MUP SBK, BUGOJNO	259	207	273	201
MUP SBK, BUSOVAČA	128	74	95	73
MUP SBK, DOBRETIĆI	13	2	7	0
MUP SBK, DONJI VAKUF	106	62	100	58
MUP SBK, FOJNICA	52	31	38	62
MUP SBK, GORNJI VAKUF-USKOPLJE	89	58	85	60
MUP SBK, JAJCE	123	92	92	79
MUP SBK, KISELJAK	80	105	84	120
MUP SBK, KREŠEVO	34	20	17	27
MUP SBK, NOVI TRAVNIK	214	111	185	115
MUP SBK, TRAVNIK	402	227	445	276
MUP SBK, VITEZ	211	130	187	128
<b>UKUPNO ZA MUP SBK</b>	<b>1,711</b>	<b>1,119</b>	<b>1,608</b>	<b>1,199</b>
MUP ZDK				
MUP ZDK, BREZA	78	53	75	58
MUP ZDK, DOBOJ JUG	36	35	18	30
MUP ZDK, KAKANJ	320	187	289	181
MUP ZDK, MAGLAJ	176	135	157	113
MUP ZDK, OLOVO	47	35	46	30
MUP ZDK, TEŠANJ	275	265	254	239
MUP ZDK, USORA	16	17	14	16
MUP ZDK, VAREŠ	46	24	44	30
MUP ZDK, VISOKO	324	233	368	243
MUP ZDK, ZAVIDOVIĆI	276	188	330	201
MUP ZDK, ZENICA	1,273	586	1,400	576
MUP ZDK, ŽEPČE	172	114	147	94
<b>UKUPNO ZA MUP ZDK</b>	<b>3,039</b>	<b>1,872</b>	<b>3,142</b>	<b>1,811</b>
MUP RS, PU BANJA LUKA				
MUP REPUBLIKE SRPSKE, BANJA LUKA	2,725	1,646	2,511	1,524
MUP REPUBLIKE SRPSKE, ČELINAC	183	113	196	128
MUP REPUBLIKE SRPSKE, KNEŽEVO	49	29	44	23
MUP REPUBLIKE SRPSKE, KOTOR VAROŠ	152	72	112	86
MUP REPUBLIKE SRPSKE, LAKTAŠI	199	214	170	187
MUP REPUBLIKE SRPSKE, PRNJAVOR	451	344	468	321
<b>UKUPNO ZA MUP RS, PU BANJA LUKA</b>	<b>3,759</b>	<b>2,418</b>	<b>3,501</b>	<b>2,269</b>
MUP RS, PU TREBINJE				
MUP REPUBLIKE SRPSKE, BERKOVIĆI	8	6	9	8
MUP REPUBLIKE SRPSKE, BILEĆA	88	62	101	71
MUP REPUBLIKE SRPSKE, GACKO	39	28	38	21
MUP REPUBLIKE SRPSKE, LJUBINJE	10	11	14	21
MUP REPUBLIKE SRPSKE, NEVESINJE	76	58	82	63
MUP REPUBLIKE SRPSKE, TREBINJE	395	216	348	183
<b>UKUPNO ZA MUP RS, PU TREBINJE</b>	<b>616</b>	<b>381</b>	<b>592</b>	<b>367</b>
MUP RS, PU ISTOČNO SARAJEVO				
MUP REPUBLIKE SRPSKE, HAN PIJESAK	26	29	14	11
MUP REPUBLIKE SRPSKE, ISTOČNI STARI GRAD	10	7	6	4
MUP REPUBLIKE SRPSKE, ISTOČNO NOVO SARAJEVO	294	200	358	225
MUP REPUBLIKE SRPSKE, ISTOČNO SARAJEVO	261	186	262	163

NADLEŽNI ORGAN	PRETHODNI MJESEC		TEKUĆI MJESEC	
	LK/OI	VD	LK/OI	VD
MUP REPUBLIKE SRPSKE, ROGATICA	36	43	40	39
MUP REPUBLIKE SRPSKE, SOKOLAC	127	98	113	85
MUP REPUBLIKE SRPSKE, TRNOVO	8	5	7	7
<b>UKUPNO ZA MUP RS, PU ISTOČNO SARAJEVO</b>	<b>762</b>	<b>568</b>	<b>800</b>	<b>534</b>
MUP REPUBLIKE SRPSKE, PU DOBOJ				
MUP REPUBLIKE SRPSKE, BROD	149	134	185	115
MUP REPUBLIKE SRPSKE, DERVENTA	373	226	337	249
MUP REPUBLIKE SRPSKE, DOBOJ	913	527	809	483
MUP REPUBLIKE SRPSKE, MODRIČA	324	218	296	193
MUP REPUBLIKE SRPSKE, PETROVO	30	38	30	32
MUP REPUBLIKE SRPSKE, STANARI	29	30	25	17
MUP REPUBLIKE SRPSKE, TESLIČ	538	320	450	306
MUP REPUBLIKE SRPSKE, VUKOSAVLJE	30	17	17	16
<b>UKUPNO ZA MUP REPUBLIKE SRPSKE, PU DOBOJ</b>	<b>2,386</b>	<b>1,510</b>	<b>2,149</b>	<b>1,411</b>
MUP REPUBLIKE SRPSKE, PU BIJELJINA				
MUP REPUBLIKE SRPSKE, BIJELJINA	1,647	1,005	1,484	929
MUP REPUBLIKE SRPSKE, LOPARE	47	50	38	45
MUP REPUBLIKE SRPSKE, PELAGIĆEVO	37	25	26	16
MUP REPUBLIKE SRPSKE, ŠAMAC	71	84	63	66
MUP REPUBLIKE SRPSKE, UGLJEVIK	148	138	160	113
<b>UKUPNO ZA MUP REPUBLIKE SRPSKE, PU BIJELJINA</b>	<b>1,950</b>	<b>1,302</b>	<b>1,771</b>	<b>1,169</b>
MUP REPUBLIKE SRPSKE, PU PRIJEDOR				
MUP REPUBLIKE SRPSKE, KOSTAJNICA	16	28	23	37
MUP REPUBLIKE SRPSKE, KOZARSKA DUBICA	139	128	161	145
MUP REPUBLIKE SRPSKE, KRUPA NA UNI	13	3	5	5
MUP REPUBLIKE SRPSKE, NOVI GRAD	209	141	193	136
MUP REPUBLIKE SRPSKE, OŠTRA LUKA	29	17	18	10
MUP REPUBLIKE SRPSKE, PRIJEDOR	841	504	641	473
<b>UKUPNO ZA MUP REPUBLIKE SRPSKE, PU PRIJEDOR</b>	<b>1,247</b>	<b>821</b>	<b>1,041</b>	<b>806</b>
MUP REPUBLIKE SRPSKE, PU MRKONJIĆ GRAD				
MUP REPUBLIKE SRPSKE, JEZERO	8	5	4	1
MUP REPUBLIKE SRPSKE, KUPRES	2	2	0	2
MUP REPUBLIKE SRPSKE, MRKONJIĆ GRAD	179	107	153	77
MUP REPUBLIKE SRPSKE, PETROVAC	6	11	3	6
MUP REPUBLIKE SRPSKE, RIBNIK	29	20	20	26
MUP REPUBLIKE SRPSKE, ŠIPOVO	92	67	100	51
<b>UKUPNO ZA MUP REPUBLIKE SRPSKE, PU MRKONJIĆ GRAD</b>	<b>316</b>	<b>212</b>	<b>280</b>	<b>163</b>
MUP REPUBLIKE SRPSKE, PU ZVORNIK				
MUP REPUBLIKE SRPSKE, BRATUNAC	81	61	90	45
MUP REPUBLIKE SRPSKE, MILIĆI	48	39	37	35
MUP REPUBLIKE SRPSKE, OSMACI	26	17	13	17
MUP REPUBLIKE SRPSKE, SREBRENICA	60	25	50	21
MUP REPUBLIKE SRPSKE, ŠEKOVIĆI	30	21	29	12
MUP REPUBLIKE SRPSKE, VLASENICA	98	49	92	46
MUP REPUBLIKE SRPSKE, ZVORNIK	591	253	557	292
<b>UKUPNO ZA MUP REPUBLIKE SRPSKE, PU ZVORNIK</b>	<b>934</b>	<b>465</b>	<b>868</b>	<b>468</b>
MUP REPUBLIKE SRPSKE, PU FOČA				
MUP REPUBLIKE SRPSKE, ČAJNIČE	25	16	13	14
MUP REPUBLIKE SRPSKE, FOČA	174	83	161	90
MUP REPUBLIKE SRPSKE, KALINOVIK	9	4	16	6
MUP REPUBLIKE SRPSKE, NOVO GORAŽDE	4	9	14	5
MUP REPUBLIKE SRPSKE, RUDO	39	19	39	19
MUP REPUBLIKE SRPSKE, VIŠEGRAD	86	57	84	57
<b>UKUPNO ZA MUP REPUBLIKE SRPSKE, PU FOČA</b>	<b>337</b>	<b>188</b>	<b>327</b>	<b>191</b>
MUP RS, PU GRADIŠKA				
MUP REPUBLIKE SRPSKE, GRADIŠKA	288	255	222	252
MUP REPUBLIKE SRPSKE, SRBAC	87	93	70	88
<b>UKUPNO ZA MUP RS, PU GRADIŠKA</b>	<b>375</b>	<b>348</b>	<b>292</b>	<b>340</b>
<b>UKUPNO za sve nadležne organe u BiH</b>	<b>34,687</b>	<b>21,315</b>	<b>33,411</b>	<b>20,934</b>



Proizvodnja dokumenata (prethodni i tekuci mjesec)

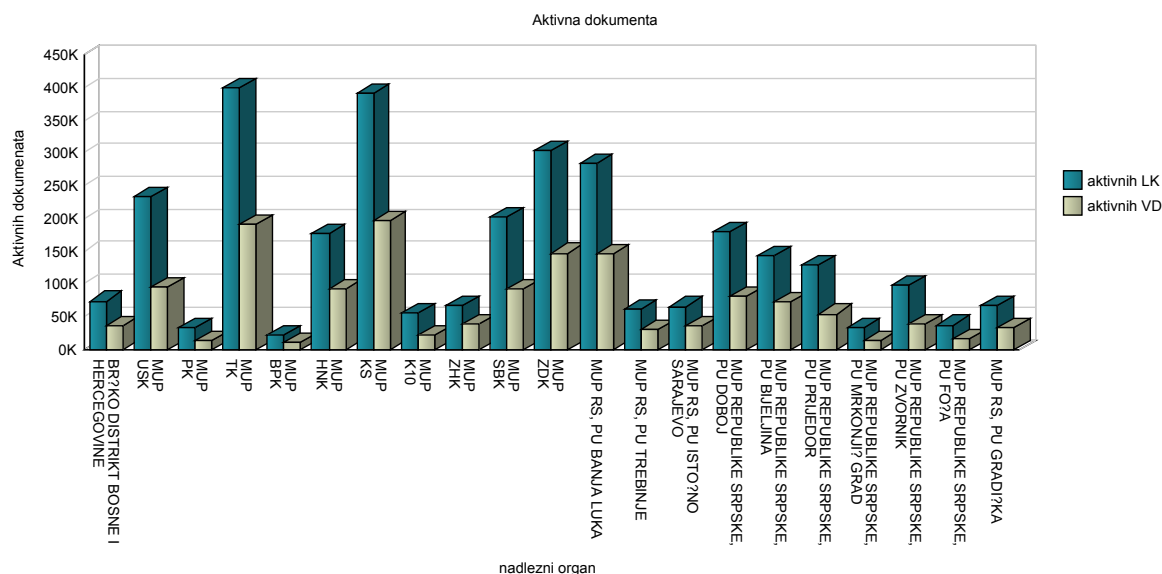


## 5. Podaci o ukupnom broju aktivnih LK/OI i VD za nadležne organe u BiH

NADLEŽNI ORGAN	LK/OI	VD
BRČKO DISTRIKT BOSNE I HERCEGOVINE		
VLADA BRČKO DISTRIKTA BIH, JAVNI REGISTAR	74,316	35,411
<b>UKUPNO ZA BRČKO DISTRIKT BOSNE I HERCEGOVINE</b>	<b>74,316</b>	<b>35,411</b>
MUP USK		
MUP USK, BIHAĆ	51,889	24,366
MUP USK, BOSANSKA KRUPA	24,089	9,621
MUP USK, BOSANSKI PETROVAC	5,623	2,145
MUP USK, BUŽIM	14,477	6,799
MUP USK, CAZIN	50,949	22,541
MUP USK, KLJUČ	14,589	4,285
MUP USK, SANSKI MOST	31,735	9,716
MUP USK, VELIKA KLADUŠA	39,999	16,645
<b>UKUPNO ZA MUP USK</b>	<b>233,350</b>	<b>96,118</b>
MUP PK		
MUP PK, DOMALJEVAC/ŠAMAC	3,734	1,182
MUP PK, ODŽAK	15,067	4,792
MUP PK, ORAŠJE	15,512	7,087
<b>UKUPNO ZA MUP PK</b>	<b>34,313</b>	<b>13,061</b>
MUP TK		
MUP TK, BANOVIĆI	19,637	10,519
MUP TK, ČELIĆ	9,305	3,527
MUP TK, DOBOJ ISTOK	9,532	4,981
MUP TK, GRAČANICA	40,099	20,648
MUP TK, GRADAČAC	34,325	17,485
MUP TK, KALESIJA	31,256	13,161
MUP TK, KLADANJ	10,503	4,674
MUP TK, LUKAVAC	39,203	19,227
MUP TK, SAPNA	9,118	2,990
MUP TK, SREBRENİK	36,679	16,848
MUP TK, TEOČAK	6,138	2,160
MUP TK, TUZLA	101,638	49,889
MUP TK, ŽIVINICE	52,237	25,715
<b>UKUPNO ZA MUP TK</b>	<b>399,670</b>	<b>191,824</b>
MUP BPK		
MUP BPK, GORAŽDE	21,094	9,777
<b>UKUPNO ZA MUP BPK</b>	<b>21,094</b>	<b>9,777</b>
MUP HNK		
MUP HNK, ČAPLJINA	19,669	9,858
MUP HNK, ČITLUK	13,257	8,704
MUP HNK, JABLANICA	8,396	4,141
MUP HNK, KONJIC	20,351	9,536
MUP HNK, MOSTAR	91,401	49,460
MUP HNK, NEUM	4,617	1,679
MUP HNK, PROZOR/RAMA	10,225	4,202
MUP HNK, STOLAC	10,125	4,553
<b>UKUPNO ZA MUP HNK</b>	<b>178,041</b>	<b>92,133</b>
MUP KS		
MUP KS, HADŽIĆI	21,754	11,227
MUP KS, ILIDŽA	62,847	30,987
MUP KS, ILIJAŠ	20,292	9,749
MUP KS, NOVO SARAJEVO	61,553	31,310
MUP KS, SARAJEVO CENTAR	53,766	27,589
MUP KS, SARAJEVO NOVI GRAD	108,145	54,219
MUP KS, SARAJEVO STARI GRAD	33,579	16,091
MUP KS, TRNOVO-FBIH	2,626	1,267
MUP KS, VOGOŠĆA	26,633	13,551
<b>UKUPNO ZA MUP KS</b>	<b>391,195</b>	<b>195,990</b>

NADLEŽNI ORGAN	LK/OI	VD
MUP K10		
MUP K10, BOSANSKO GRAHOVO	2,285	376
MUP K10, DRVAR	5,233	1,805
MUP K10, GLAMOČ	3,447	1,036
MUP K10, KUPRES	3,261	1,263
MUP K10, LIVNO	23,249	9,846
MUP K10, TOMISLAVGRAD	18,069	7,519
<b>UKUPNO ZA MUP K10</b>	<b>55,544</b>	<b>21,845</b>
MUP ZHK		
MUP ZHK, GRUDE	12,186	6,376
MUP ZHK, LJUBUŠKI	20,070	10,517
MUP ZHK, POSUŠJE	13,316	7,583
MUP ZHK, ŠIROKI BRIJEG	22,282	14,548
<b>UKUPNO ZA MUP ZHK</b>	<b>67,854</b>	<b>39,024</b>
MUP SBK		
MUP SBK, BUGOJNO	27,101	11,790
MUP SBK, BUSOVAČA	13,004	6,496
MUP SBK, DOBRETIĆI	1,385	110
MUP SBK, DONJI VAKUF	11,634	5,064
MUP SBK, FOJNICA	9,684	4,810
MUP SBK, GORNJI VAKUF-USKOPLJE	15,431	6,425
MUP SBK, JAJCE	21,734	7,909
MUP SBK, KISELJAK	16,095	8,392
MUP SBK, KREŠEVO	4,073	2,142
MUP SBK, NOVI TRAVNIK	18,911	8,848
MUP SBK, TRAVNIK	42,795	19,270
MUP SBK, VITEZ	21,007	10,701
<b>UKUPNO ZA MUP SBK</b>	<b>202,854</b>	<b>91,957</b>
MUP ZDK		
MUP ZDK, BREZA	10,556	5,496
MUP ZDK, DOBOJ JUG	4,164	2,345
MUP ZDK, KAKANJ	31,501	15,512
MUP ZDK, MAGLAJ	18,733	8,601
MUP ZDK, OLOVO	7,938	3,507
MUP ZDK, TEŠANJ	38,639	21,198
MUP ZDK, USORA	5,106	1,777
MUP ZDK, VAREŠ	7,349	2,705
MUP ZDK, VISOKO	32,187	17,680
MUP ZDK, ZAVIDOVIĆI	31,777	14,652
MUP ZDK, ZENICA	93,310	43,898
MUP ZDK, ŽEPČE	23,169	10,257
<b>UKUPNO ZA MUP ZDK</b>	<b>304,429</b>	<b>147,628</b>
MUP RS, PU BANJA LUKA		
MUP REPUBLIKE SRPSKE, BANJA LUKA	176,067	94,006
MUP REPUBLIKE SRPSKE, ČELINAC	14,619	6,948
MUP REPUBLIKE SRPSKE, KNEŽEVO	8,216	3,147
MUP REPUBLIKE SRPSKE, KOTOR VAROŠ	18,350	7,148
MUP REPUBLIKE SRPSKE, LAKTAŠI	31,511	17,319
MUP REPUBLIKE SRPSKE, PRNJAVOR	36,290	16,746
<b>UKUPNO ZA MUP RS, PU BANJA LUKA</b>	<b>285,053</b>	<b>145,314</b>
MUP RS, PU TREBINJE		
MUP REPUBLIKE SRPSKE, BERKOVIĆI	1,486	660
MUP REPUBLIKE SRPSKE, BILEĆA	9,328	4,475
MUP REPUBLIKE SRPSKE, GACKO	7,412	3,654
MUP REPUBLIKE SRPSKE, LJUBINJE	2,910	1,389
MUP REPUBLIKE SRPSKE, NEVESINJE	10,673	5,090
MUP REPUBLIKE SRPSKE, TREBINJE	29,221	14,488
<b>UKUPNO ZA MUP RS, PU TREBINJE</b>	<b>61,030</b>	<b>29,756</b>
MUP RS, PU ISTOČNO SARAJEVO		
MUP REPUBLIKE SRPSKE, HAN PIJESAK	2,918	1,344
MUP REPUBLIKE SRPSKE, ISTOČNI STARI GRAD	1,016	525
MUP REPUBLIKE SRPSKE, ISTOČNO NOVO SARAJEVO	23,868	13,491
MUP REPUBLIKE SRPSKE, ISTOČNO SARAJEVO	18,539	10,279

NADLEŽNI ORGAN	LK/OI	VD
MUP REPUBLIKE SRPSKE, ROGATICA	8,378	3,880
MUP REPUBLIKE SRPSKE, SOKOLAC	9,751	5,106
MUP REPUBLIKE SRPSKE, TRNOVO	1,155	491
<b>UKUPNO ZA MUP RS, PU ISTOČNO SARAJEVO</b>	<b>65,625</b>	<b>35,116</b>
MUP REPUBLIKE SRPSKE, PU DOBOJ		
MUP REPUBLIKE SRPSKE, BROD	14,332	6,521
MUP REPUBLIKE SRPSKE, DERVENTA	27,451	12,220
MUP REPUBLIKE SRPSKE, DOBOJ	57,127	27,475
MUP REPUBLIKE SRPSKE, MODRIČA	25,147	11,093
MUP REPUBLIKE SRPSKE, PETROVO	5,859	2,807
MUP REPUBLIKE SRPSKE, STANARI	6,984	2,893
MUP REPUBLIKE SRPSKE, TESLIČ	39,614	17,490
MUP REPUBLIKE SRPSKE, VUKOSAVLJE	3,932	1,312
<b>UKUPNO ZA MUP REPUBLIKE SRPSKE, PU DOBOJ</b>	<b>180,446</b>	<b>81,811</b>
MUP REPUBLIKE SRPSKE, PU BIJELJINA		
MUP REPUBLIKE SRPSKE, BIJELJINA	100,095	52,154
MUP REPUBLIKE SRPSKE, LOPARE	11,160	4,663
MUP REPUBLIKE SRPSKE, PELAGIČEVO	5,480	1,936
MUP REPUBLIKE SRPSKE, ŠAMAC	13,926	6,347
MUP REPUBLIKE SRPSKE, UGLJEVIK	13,071	6,816
<b>UKUPNO ZA MUP REPUBLIKE SRPSKE, PU BIJELJINA</b>	<b>143,732</b>	<b>71,916</b>
MUP REPUBLIKE SRPSKE, PU PRIJEDOR		
MUP REPUBLIKE SRPSKE, KOSTAJNICA	4,464	1,915
MUP REPUBLIKE SRPSKE, KOZARSKA DUBICA	20,673	9,274
MUP REPUBLIKE SRPSKE, KRUPA NA UNI	1,521	563
MUP REPUBLIKE SRPSKE, NOVI GRAD	23,270	9,920
MUP REPUBLIKE SRPSKE, OŠTRA LUKA	3,411	1,272
MUP REPUBLIKE SRPSKE, PRIJEDOR	76,174	31,149
<b>UKUPNO ZA MUP REPUBLIKE SRPSKE, PU PRIJEDOR</b>	<b>129,513</b>	<b>54,093</b>
MUP REPUBLIKE SRPSKE, PU MRKONJIĆ GRAD		
MUP REPUBLIKE SRPSKE, ISTOČNI DRVAR	176	92
MUP REPUBLIKE SRPSKE, JEZERO	989	370
MUP REPUBLIKE SRPSKE, KUPRES	285	61
MUP REPUBLIKE SRPSKE, MRKONJIĆ GRAD	15,645	6,818
MUP REPUBLIKE SRPSKE, PETROVAC	1,123	518
MUP REPUBLIKE SRPSKE, RIBNIK	5,404	2,093
MUP REPUBLIKE SRPSKE, ŠIPOVO	9,379	3,931
<b>UKUPNO ZA MUP REPUBLIKE SRPSKE, PU MRKONJIĆ GRAD</b>	<b>33,001</b>	<b>13,883</b>
MUP REPUBLIKE SRPSKE, PU ZVORNIK		
MUP REPUBLIKE SRPSKE, BRATUNAC	15,954	6,402
MUP REPUBLIKE SRPSKE, MILIĆI	7,371	3,252
MUP REPUBLIKE SRPSKE, OSMACI	3,055	1,319
MUP REPUBLIKE SRPSKE, SREBRENICA	10,736	2,770
MUP REPUBLIKE SRPSKE, ŠEKOVIĆI	6,556	2,319
MUP REPUBLIKE SRPSKE, VLAŠENICA	8,540	3,638
MUP REPUBLIKE SRPSKE, ZVORNIK	46,841	20,187
<b>UKUPNO ZA MUP REPUBLIKE SRPSKE, PU ZVORNIK</b>	<b>99,053</b>	<b>39,887</b>
MUP REPUBLIKE SRPSKE, PU FOČA		
MUP REPUBLIKE SRPSKE, ČAJNIČE	3,469	1,395
MUP REPUBLIKE SRPSKE, FOČA	15,028	7,113
MUP REPUBLIKE SRPSKE, KALINOVIK	1,629	664
MUP REPUBLIKE SRPSKE, NOVO GORAŽDE	1,372	463
MUP REPUBLIKE SRPSKE, RUDO	6,805	1,836
MUP REPUBLIKE SRPSKE, VIŠEGRAD	9,312	3,824
<b>UKUPNO ZA MUP REPUBLIKE SRPSKE, PU FOČA</b>	<b>37,615</b>	<b>15,295</b>
MUP RS, PU GRADIŠKA		
MUP REPUBLIKE SRPSKE, GRADIŠKA	50,316	23,635
MUP REPUBLIKE SRPSKE, SRBAC	16,193	8,608
<b>UKUPNO ZA MUP RS, PU GRADIŠKA</b>	<b>66,509</b>	<b>32,243</b>
<b>UKUPNO za sve nadležne organe u BiH</b>	<b>3,064,237</b>	<b>1,454,082</b>



## 5.1 Pregled aktivnih prebivališta građana za nadležne organe u BiH

NADLEŽNI ORGAN	AKTIVNA PREBIVALIŠTA
<b>MUP REPUBLIKE SRPSKE</b>	
MUP REPUBLIKE SRPSKE, PU BIJELJINA	1
MUP REPUBLIKE SRPSKE, PU FOČA	1
MUP REPUBLIKE SRPSKE, PU ZVORNIK	1
<b>UKUPNO ZA MUP REPUBLIKE SRPSKE</b>	<b>3</b>
<b>BRČKO DISTRIKT BOSNE I HERCEGOVINE</b>	
VLADA BRČKO DISTRIKTA BIH, JAVNI REGISTAR	102,815
<b>UKUPNO ZA BRČKO DISTRIKT BOSNE I HERCEGOVINE</b>	<b>102,815</b>
<b>MUP USK</b>	
MUP USK, BIHAĆ	69,236
MUP USK, BOSANSKA KRUPA	31,660
MUP USK, BOSANSKI PETROVAC	7,009
MUP USK, BUŽIM	20,236
MUP USK, CAZIN	69,916
MUP USK, KLJUČ	19,270
MUP USK, SANSKI MOST	41,787
MUP USK, VELIKA KLADUŠA	55,896
<b>UKUPNO ZA MUP USK</b>	<b>315,010</b>
<b>MUP PK</b>	
MUP PK, DOMALJEVAC/ŠAMAC	4,974
MUP PK, ODŽAK	19,301
MUP PK, ORAŠJE	20,261
<b>UKUPNO ZA MUP PK</b>	<b>44,536</b>
<b>MUP TK</b>	
MUP TK, BANOVIĆI	24,808
MUP TK, DOBOJ ISTOK	11,938
MUP TK, GRADAČAC	43,951
MUP TK, GRAČANICA	51,041
MUP TK, KALESIJA	41,807
MUP TK, KLADANJ	13,495
MUP TK, LUKAVAC	49,005
MUP TK, SAPNA	12,210
MUP TK, SREBRENİK	47,480

NADLEŽNI ORGAN	AKTIVNA PREBIVALIŠTA
MUP TK, TEOČAK	8,065
MUP TK, TUZLA	130,657
MUP TK, ČELIĆ	11,988
MUP TK, ŽIVINICE	67,997
<b>UKUPNO ZA MUP TK</b>	<b>514,442</b>
<b>MUP BPK</b>	
MUP BPK, GORAŽDE	26,654
<b>UKUPNO ZA MUP BPK</b>	<b>26,654</b>
<b>MUP HNK</b>	
MUP HNK, JABLANICA	10,350
MUP HNK, KONJIC	25,321
MUP HNK, MOSTAR	119,587
MUP HNK, NEUM	6,108
MUP HNK, PROZOR/RAMA	13,680
MUP HNK, STOLAC	12,901
MUP HNK, ČAPLJINA	26,095
MUP HNK, ČITLUK	17,507
<b>UKUPNO ZA MUP HNK</b>	<b>231,549</b>
<b>MUP KS</b>	
MUP KS, HADŽIĆI	28,045
MUP KS, ILIDŽA	83,319
MUP KS, ILIJAŠ	26,637
MUP KS, NOVO SARAJEVO	79,976
MUP KS, SARAJEVO CENTAR	70,753
MUP KS, SARAJEVO NOVI GRAD	141,876
MUP KS, SARAJEVO STARI GRAD	42,710
MUP KS, TRNOVO-FBIH	3,062
MUP KS, VOGOŠĆA	35,021
<b>UKUPNO ZA MUP KS</b>	<b>511,399</b>
<b>MUP K10</b>	
MUP K10, BOSANSKO GRAHOVO	2,953
MUP K10, DRVAR	6,750
MUP K10, GLAMOČ	4,414
MUP K10, KUPRES	4,272
MUP K10, LIVNO	30,872
MUP K10, TOMISLAVGRAD	24,122
<b>UKUPNO ZA MUP K10</b>	<b>73,383</b>
<b>MUP ZHK</b>	
MUP ZHK, GRUDE	16,485
MUP ZHK, LJUBUŠKI	27,195
MUP ZHK, POSUŠJE	18,538
MUP ZHK, ŠIROKI BRIJEG	29,640
<b>UKUPNO ZA MUP ZHK</b>	<b>91,858</b>
<b>MUP SBK</b>	
MUP SBK, BUGOJNO	35,038
MUP SBK, BUSOVAČA	16,917
MUP SBK, DOBRETIĆI	2,202
MUP SBK, DONJI VAKUF	14,979
MUP SBK, FOJNICA	12,138
MUP SBK, GORNJI VAKUF-USKOPLJE	19,932
MUP SBK, JAJCE	29,297
MUP SBK, KISELJAK	20,817
MUP SBK, KREŠEVO	5,092
MUP SBK, NOVI TRAVNIK	24,481
MUP SBK, TRAVNIK	57,631
MUP SBK, VITEZ	27,265
<b>UKUPNO ZA MUP SBK</b>	<b>265,789</b>
<b>MUP ZDK</b>	
MUP ZDK, BREZA	12,896
MUP ZDK, DOBOJ JUG	5,376
MUP ZDK, KAKANJ	40,821
MUP ZDK, MAGLAJ	24,025
MUP ZDK, OLOVO	9,657

NADLEŽNI ORGAN	AKTIVNA PREBIVALIŠTA
MUP ZDK, TEŠANJ	49,983
MUP ZDK, USORA	6,592
MUP ZDK, VAREŠ	8,925
MUP ZDK, VISOKO	41,305
MUP ZDK, ZAVIDOVIĆI	41,622
MUP ZDK, ZENICA	121,267
MUP ZDK, ŽEPČE	30,563
<b>UKUPNO ZA MUP ZDK</b>	<b>393,032</b>
<b>MUP RS, PU BANJA LUKA</b>	
MUP REPUBLIKE SRPSKE, BANJA LUKA	229,820
MUP REPUBLIKE SRPSKE, KNEŽEVO	10,350
MUP REPUBLIKE SRPSKE, KOTOR VAROŠ	24,970
MUP REPUBLIKE SRPSKE, LAKTAŠI	39,895
MUP REPUBLIKE SRPSKE, PRNJAVOR	46,386
MUP REPUBLIKE SRPSKE, ČELINAC	18,715
<b>UKUPNO ZA MUP RS, PU BANJA LUKA</b>	<b>370,136</b>
<b>MUP RS, PU TREBINJE</b>	
MUP REPUBLIKE SRPSKE, BERKOVIĆI	1,852
MUP REPUBLIKE SRPSKE, BILEČA	11,754
MUP REPUBLIKE SRPSKE, GACKO	9,375
MUP REPUBLIKE SRPSKE, LJUBINJE	3,627
MUP REPUBLIKE SRPSKE, NEVESINJE	13,542
MUP REPUBLIKE SRPSKE, TREBINJE	37,418
<b>UKUPNO ZA MUP RS, PU TREBINJE</b>	<b>77,568</b>
<b>MUP RS, PU ISTOČNO SARAJEVO</b>	
MUP REPUBLIKE SRPSKE, HAN PIJESAK	3,535
MUP REPUBLIKE SRPSKE, ISTOČNI STARI GRAD	1,225
MUP REPUBLIKE SRPSKE, ISTOČNO NOVO SARAJEVO	30,049
MUP REPUBLIKE SRPSKE, ISTOČNO SARAJEVO	23,451
MUP REPUBLIKE SRPSKE, ROGATICA	10,550
MUP REPUBLIKE SRPSKE, SOKOLAC	12,242
MUP REPUBLIKE SRPSKE, TRNOVO	1,386
<b>UKUPNO ZA MUP RS, PU ISTOČNO SARAJEVO</b>	<b>82,438</b>
<b>MUP REPUBLIKE SRPSKE, PU DOBOJ</b>	
MUP REPUBLIKE SRPSKE, BROD	19,044
MUP REPUBLIKE SRPSKE, DERVENTA	35,605
MUP REPUBLIKE SRPSKE, DOBOJ	73,751
MUP REPUBLIKE SRPSKE, MODRIČA	32,239
MUP REPUBLIKE SRPSKE, PETROVO	7,239
MUP REPUBLIKE SRPSKE, STANARI	8,188
MUP REPUBLIKE SRPSKE, TESLIĆ	51,310
MUP REPUBLIKE SRPSKE, VUKOSAVLJE	5,283
<b>UKUPNO ZA MUP REPUBLIKE SRPSKE, PU DOBOJ</b>	<b>232,659</b>
<b>MUP REPUBLIKE SRPSKE, PU BIJELJINA</b>	
MUP REPUBLIKE SRPSKE, BIJELJINA	129,806
MUP REPUBLIKE SRPSKE, LOPARE	13,856
MUP REPUBLIKE SRPSKE, PELAGIĆEVO	6,877
MUP REPUBLIKE SRPSKE, UGLJEVIK	16,391
MUP REPUBLIKE SRPSKE, ŠAMAC	17,433
<b>UKUPNO ZA MUP REPUBLIKE SRPSKE, PU BIJELJINA</b>	<b>184,363</b>
<b>MUP REPUBLIKE SRPSKE, PU PRIJEDOR</b>	
MUP REPUBLIKE SRPSKE, KOSTAJNICA	5,666
MUP REPUBLIKE SRPSKE, KOZARSKA DUBICA	26,082
MUP REPUBLIKE SRPSKE, KRUPA NA UNI	1,851
MUP REPUBLIKE SRPSKE, NOVI GRAD	29,717
MUP REPUBLIKE SRPSKE, OŠTRA LUKA	4,552
MUP REPUBLIKE SRPSKE, PRIJEDOR	98,548
<b>UKUPNO ZA MUP REPUBLIKE SRPSKE, PU PRIJEDOR</b>	<b>166,416</b>
<b>MUP REPUBLIKE SRPSKE, PU MRKONJIĆ GRAD</b>	
MUP REPUBLIKE SRPSKE, ISTOČNI DRVAR	190
MUP REPUBLIKE SRPSKE, JEZERO	1,295
MUP REPUBLIKE SRPSKE, KUPRES	341
MUP REPUBLIKE SRPSKE, MRKONJIĆ GRAD	20,298

<b>NADLEŽNI ORGAN</b>	<b>AKTIVNA PREBIVALIŠTA</b>
MUP REPUBLIKE SRPSKE, PETROVAC	1,358
MUP REPUBLIKE SRPSKE, RIBNIK	6,880
MUP REPUBLIKE SRPSKE, ŠIPOVO	12,047
<b>UKUPNO ZA MUP REPUBLIKE SRPSKE, PU MRKONJIĆ GRAD</b>	<b>42,409</b>
<b>MUP REPUBLIKE SRPSKE, PU ZVORNIK</b>	
MUP REPUBLIKE SRPSKE, BRATUNAC	20,689
MUP REPUBLIKE SRPSKE, MILIĆI	9,617
MUP REPUBLIKE SRPSKE, OSMACI	3,011
MUP REPUBLIKE SRPSKE, SREBRENICA	13,816
MUP REPUBLIKE SRPSKE, VLAŠENICA	11,153
MUP REPUBLIKE SRPSKE, ZVORNIK	62,984
MUP REPUBLIKE SRPSKE, ŠEKOVIĆI	8,173
<b>UKUPNO ZA MUP REPUBLIKE SRPSKE, PU ZVORNIK</b>	<b>129,443</b>
<b>MUP REPUBLIKE SRPSKE, PU FOČA</b>	
MUP REPUBLIKE SRPSKE, FOČA	18,993
MUP REPUBLIKE SRPSKE, KALINOVIK	1,884
MUP REPUBLIKE SRPSKE, NOVO GORAŽDE	1,729
MUP REPUBLIKE SRPSKE, RUDO	8,988
MUP REPUBLIKE SRPSKE, VIŠEGRAD	11,603
MUP REPUBLIKE SRPSKE, ČAJNIČE	4,464
<b>UKUPNO ZA MUP REPUBLIKE SRPSKE, PU FOČA</b>	<b>47,661</b>
<b>MUP RS, PU GRADIŠKA</b>	
MUP REPUBLIKE SRPSKE, GRADIŠKA	63,861
MUP REPUBLIKE SRPSKE, SRBAC	20,486
<b>UKUPNO ZA MUP RS, PU GRADIŠKA</b>	<b>84,347</b>
<b>UKUPNO za sve nadležne organe u BiH</b>	<b>3,987,910</b>



**6. Podaci o broju proizvedenih LK/OI-S za strane državljane za nadležne organe u BiH-  
za tekući mjesec**

NADLEŽNI ORGAN	LK/OI	VD
<b>BRČKO DISTRIKT BOSNE I HERCEGOVINE</b>		
VLADA BRČKO DISTRIKTA BIH, JAVNI REGISTAR	4	2
<b>UKUPNO ZA BRČKO DISTRIKT BOSNE I HERCEGOVINE</b>	<b>4</b>	<b>2</b>
<b>MUP USK</b>		
MUP USK, BIHAĆ	2	1
MUP USK, BOSANSKA KRUPA	1	1
MUP USK, CAZIN	0	1
<b>UKUPNO ZA MUP USK</b>	<b>3</b>	<b>3</b>
<b>MUP TK</b>		
MUP TK, TUZLA	4	4
<b>UKUPNO ZA MUP TK</b>	<b>4</b>	<b>4</b>
<b>MUP BPK</b>		
MUP BPK, GORAŽDE	1	1
<b>UKUPNO ZA MUP BPK</b>	<b>1</b>	<b>1</b>
<b>MUP HNK</b>		
MUP HNK, ČAPLJINA	1	1
MUP HNK, MOSTAR	3	3
<b>UKUPNO ZA MUP HNK</b>	<b>4</b>	<b>4</b>
<b>MUP KS</b>		
MUP KS, HADŽIĆI	2	1
MUP KS, ILIDŽA	14	9
MUP KS, SARAJEVO CENTAR	8	4
MUP KS, SARAJEVO NOVI GRAD	13	4
MUP KS, SARAJEVO STARI GRAD	5	2
MUP KS, VOGOŠĆA	4	1
<b>UKUPNO ZA MUP KS</b>	<b>46</b>	<b>21</b>
<b>MUP ZHK</b>		
MUP ZHK, POSUŠJE	0	1
<b>UKUPNO ZA MUP ZHK</b>	<b>0</b>	<b>1</b>
<b>MUP SBK</b>		
MUP SBK, BUGOJNO	1	1
MUP SBK, FOJNICA	0	1
MUP SBK, JAJCE	0	1
<b>UKUPNO ZA MUP SBK</b>	<b>1</b>	<b>3</b>
<b>MUP RS, PU BANJA LUKA</b>		
MUP REPUBLIKE SRPSKE, PRNJAVOR	1	2
<b>UKUPNO ZA MUP RS, PU BANJA LUKA</b>	<b>1</b>	<b>2</b>
<b>MUP REPUBLIKE SRPSKE, PU DOBOJ</b>		
MUP REPUBLIKE SRPSKE, DOBOJ	0	2
MUP REPUBLIKE SRPSKE, MODRIČA	0	1
<b>UKUPNO ZA MUP REPUBLIKE SRPSKE, PU DOBOJ</b>	<b>0</b>	<b>3</b>
<b>MUP REPUBLIKE SRPSKE, PU BIJELJINA</b>		
MUP REPUBLIKE SRPSKE, BIJELJINA	2	1
<b>UKUPNO ZA MUP REPUBLIKE SRPSKE, PU BIJELJINA</b>	<b>2</b>	<b>1</b>
<b>MUP REPUBLIKE SRPSKE, PU PRIJEDOR</b>		
MUP REPUBLIKE SRPSKE, NOVI GRAD	0	1
MUP REPUBLIKE SRPSKE, PRIJEDOR	3	2
<b>UKUPNO ZA MUP REPUBLIKE SRPSKE, PU PRIJEDOR</b>	<b>3</b>	<b>3</b>
<b>MUP REPUBLIKE SRPSKE, PU ZVORNIK</b>		
MUP REPUBLIKE SRPSKE, BRATUNAC	1	1
<b>UKUPNO ZA MUP REPUBLIKE SRPSKE, PU ZVORNIK</b>	<b>1</b>	<b>1</b>
<b>UKUPNO za sve nadležne organe u BiH</b>	<b>70</b>	<b>49</b>

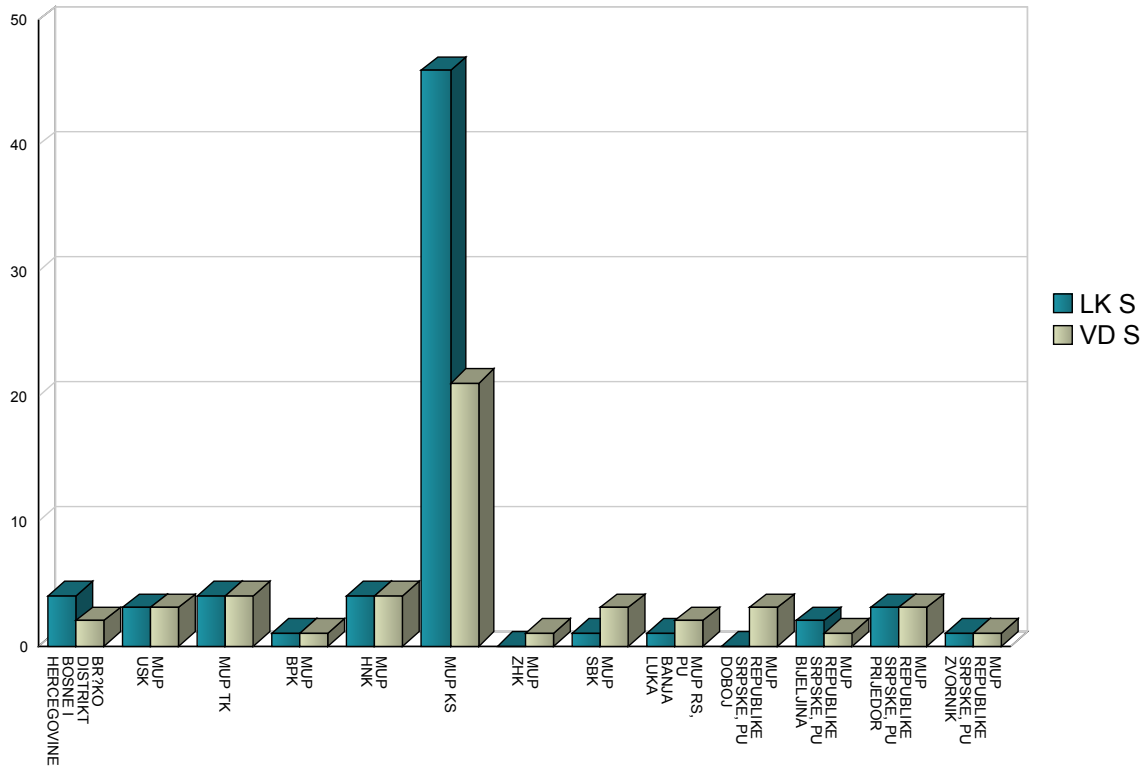
## 7. Podaci o ukupnom broju proizvedenih LK/OI-S za strane državljane za nadležne organe u BiH

NADLEŽNI ORGAN	LK/OI	VD
BRČKO DISTRIKT BOSNE I HERCEGOVINE		
VLADA BRČKO DISTRIKTA BIH, JAVNI REGISTAR	808	645
<b>UKUPNO ZA BRČKO DISTRIKT BOSNE I HERCEGOVINE</b>	<b>808</b>	<b>645</b>
MUP USK		
MUP USK, BIHAĆ	225	123
MUP USK, BOSANSKA KRUPA	54	14
MUP USK, BOSANSKI PETROVAC	6	4
MUP USK, BUŽIM	17	18
MUP USK, CAZIN	99	63
MUP USK, KLJUČ	17	10
MUP USK, SANSKI MOST	68	22
MUP USK, VELIKA KLADUŠA	102	24
<b>UKUPNO ZA MUP USK</b>	<b>588</b>	<b>278</b>
MUP PK		
MUP PK, DOMALJEVAC/ŠAMAC	35	18
MUP PK, ODŽAK	77	35
MUP PK, ORAŠJE	123	62
<b>UKUPNO ZA MUP PK</b>	<b>235</b>	<b>115</b>
MUP TK		
MUP TK, BANOVIĆI	34	4
MUP TK, ČELIĆ	18	3
MUP TK, DOBOJ ISTOK	11	5
MUP TK, GRAČANICA	64	21
MUP TK, GRADAČAC	44	19
MUP TK, KALESIJA	23	3
MUP TK, KLADANJ	5	5
MUP TK, LUKAVAC	48	25
MUP TK, SREBRENİK	208	104
MUP TK, TUZLA	419	181
MUP TK, ŽIVINICE	56	17
<b>UKUPNO ZA MUP TK</b>	<b>930</b>	<b>387</b>
MUP BPK		
MUP BPK, GORAŽDE	82	45
<b>UKUPNO ZA MUP BPK</b>	<b>82</b>	<b>45</b>
MUP HNK		
MUP HNK, ČAPLJINA	104	50
MUP HNK, ČITLUK	181	44
MUP HNK, JABLANICA	10	3
MUP HNK, KONJIC	40	18
MUP HNK, MOSTAR	505	247
MUP HNK, NEUM	26	11
MUP HNK, PROZOR/RAMA	13	5
MUP HNK, STOLAC	9	5
<b>UKUPNO ZA MUP HNK</b>	<b>888</b>	<b>383</b>
MUP KS		
MUP KS, HADŽIĆI	76	52
MUP KS, ILIDŽA	1,063	748
MUP KS, ILIJAŠ	69	32
MUP KS, NOVO SARAJEVO	715	428
MUP KS, SARAJEVO CENTAR	606	401
MUP KS, SARAJEVO NOVI GRAD	1,201	631
MUP KS, SARAJEVO STARI GRAD	267	117
MUP KS, VOGOŠĆA	188	74
<b>UKUPNO ZA MUP KS</b>	<b>4,185</b>	<b>2,483</b>
MUP K10		
MUP K10, BOSANSKO GRAHOVO	11	1
MUP K10, DRVAR	3	3

MUP K10, GLAMOČ	13	2
MUP K10, KUPRES	23	4
MUP K10, LIVNO	149	47
MUP K10, TOMISLAVGRAD	71	20
<b>UKUPNO ZA MUP K10</b>	<b>270</b>	<b>77</b>
MUP ZHK		
MUP ZHK, GRUDE	79	20
MUP ZHK, LJUBUŠKI	175	60
MUP ZHK, POSUŠJE	60	28
MUP ZHK, ŠIROKI BRIJEG	106	33
<b>UKUPNO ZA MUP ZHK</b>	<b>420</b>	<b>141</b>
MUP SBK		
MUP SBK, BUGOJNO	60	49
MUP SBK, BUSOVAČA	24	4
MUP SBK, DONJI VAKUF	6	2
MUP SBK, FOJNICA	20	11
MUP SBK, GORNJI VAKUF-USKOPLJE	19	8
MUP SBK, JAJCE	46	29
MUP SBK, KISELJAK	36	11
MUP SBK, KREŠEVO	18	10
MUP SBK, NOVI TRAVNIK	38	14
MUP SBK, TRAVNIK	116	122
MUP SBK, VITEZ	37	8
<b>UKUPNO ZA MUP SBK</b>	<b>420</b>	<b>268</b>
MUP ZDK		
MUP ZDK, BREZA	19	9
MUP ZDK, DOBOJ JUG	8	6
MUP ZDK, KAKANJ	49	17
MUP ZDK, MAGLAJ	62	18
MUP ZDK, OLOVO	6	1
MUP ZDK, TEŠANJ	53	25
MUP ZDK, USORA	16	6
MUP ZDK, VAREŠ	9	5
MUP ZDK, VISOKO	132	76
MUP ZDK, ZAVIDOVIĆI	76	22
MUP ZDK, ZENICA	286	162
MUP ZDK, ŽEPČE	42	28
<b>UKUPNO ZA MUP ZDK</b>	<b>758</b>	<b>375</b>
MUP RS, PU BANJA LUKA		
MUP REPUBLIKE SRPSKE, BANJA LUKA	643	254
MUP REPUBLIKE SRPSKE, ČELINAC	23	11
MUP REPUBLIKE SRPSKE, KNEŽEVO	8	2
MUP REPUBLIKE SRPSKE, KOTOR VAROŠ	36	14
MUP REPUBLIKE SRPSKE, LAKTAŠI	125	45
MUP REPUBLIKE SRPSKE, PRNJAVOR	97	35
<b>UKUPNO ZA MUP RS, PU BANJA LUKA</b>	<b>932</b>	<b>361</b>
MUP RS, PU TREBINJE		
MUP REPUBLIKE SRPSKE, BERKOVIĆI	5	2
MUP REPUBLIKE SRPSKE, BILEČA	3	5
MUP REPUBLIKE SRPSKE, GACKO	7	2
MUP REPUBLIKE SRPSKE, LJUBINJE	7	3
MUP REPUBLIKE SRPSKE, NEVESINJE	9	5
MUP REPUBLIKE SRPSKE, TREBINJE	98	37
<b>UKUPNO ZA MUP RS, PU TREBINJE</b>	<b>129</b>	<b>54</b>
MUP RS, PU ISTOČNO SARAJEVO		
MUP REPUBLIKE SRPSKE, ISTOČNI STARI GRAD	3	2
MUP REPUBLIKE SRPSKE, ISTOČNO NOVO SARAJEVO	74	33
MUP REPUBLIKE SRPSKE, ISTOČNO SARAJEVO	48	17
MUP REPUBLIKE SRPSKE, SOKOLAC	12	6
<b>UKUPNO ZA MUP RS, PU ISTOČNO SARAJEVO</b>	<b>137</b>	<b>58</b>
MUP REPUBLIKE SRPSKE, PU DOBOJ		
MUP REPUBLIKE SRPSKE, BROD	50	32
MUP REPUBLIKE SRPSKE, DERVENTA	52	21
MUP REPUBLIKE SRPSKE, DOBOJ	128	81

MUP REPUBLIKE SRPSKE, MODRIČA	68	46
MUP REPUBLIKE SRPSKE, PETROVO	12	1
MUP REPUBLIKE SRPSKE, STANARI	9	17
MUP REPUBLIKE SRPSKE, TESLIĆ	75	16
MUP REPUBLIKE SRPSKE, VUKOSAVLJE	11	1
<b>UKUPNO ZA MUP REPUBLIKE SRPSKE, PU DOBOJ</b>	<b>405</b>	<b>215</b>
MUP REPUBLIKE SRPSKE, PU BIJELJINA		
MUP REPUBLIKE SRPSKE, BIJELJINA	211	93
MUP REPUBLIKE SRPSKE, LOPARE	12	4
MUP REPUBLIKE SRPSKE, PELAGIĆEVO	17	3
MUP REPUBLIKE SRPSKE, ŠAMAC	24	10
MUP REPUBLIKE SRPSKE, UGLJEVIK	24	6
<b>UKUPNO ZA MUP REPUBLIKE SRPSKE, PU BIJELJINA</b>	<b>288</b>	<b>116</b>
MUP REPUBLIKE SRPSKE, PU PRIJEDOR		
MUP REPUBLIKE SRPSKE, KOSTAJNICA	17	9
MUP REPUBLIKE SRPSKE, KOZARSKA DUBICA	50	19
MUP REPUBLIKE SRPSKE, NOVI GRAD	59	25
MUP REPUBLIKE SRPSKE, PRIJEDOR	171	79
<b>UKUPNO ZA MUP REPUBLIKE SRPSKE, PU PRIJEDOR</b>	<b>297</b>	<b>132</b>
MUP REPUBLIKE SRPSKE, PU MRKONJIĆ GRAD		
MUP REPUBLIKE SRPSKE, MRKONJIĆ GRAD	31	11
MUP REPUBLIKE SRPSKE, RIBNIK	6	2
MUP REPUBLIKE SRPSKE, ŠIPOVO	19	3
<b>UKUPNO ZA MUP REPUBLIKE SRPSKE, PU MRKONJIĆ GRAD</b>	<b>56</b>	<b>16</b>
MUP REPUBLIKE SRPSKE, PU ZVORNIK		
MUP REPUBLIKE SRPSKE, BRATUNAC	18	18
MUP REPUBLIKE SRPSKE, SREBRENICA	9	3
MUP REPUBLIKE SRPSKE, ŠEKOVIĆI	6	2
MUP REPUBLIKE SRPSKE, VLAZENICA	8	2
MUP REPUBLIKE SRPSKE, ZVORNIK	57	19
<b>UKUPNO ZA MUP REPUBLIKE SRPSKE, PU ZVORNIK</b>	<b>98</b>	<b>44</b>
MUP REPUBLIKE SRPSKE, PU FOČA		
MUP REPUBLIKE SRPSKE, FOČA	21	7
MUP REPUBLIKE SRPSKE, VIŠEGRAD	15	4
<b>UKUPNO ZA MUP REPUBLIKE SRPSKE, PU FOČA</b>	<b>36</b>	<b>11</b>
MUP RS, PU GRADIŠKA		
MUP REPUBLIKE SRPSKE, GRADIŠKA	112	84
MUP REPUBLIKE SRPSKE, SRBAC	26	22
<b>UKUPNO ZA MUP RS, PU GRADIŠKA</b>	<b>138</b>	<b>106</b>
<b>UKUPNO za sve nadležne organe u BiH</b>	<b>12,100</b>	<b>6,310</b>

LK i VD za strance-mjesečna proizvodnja



## B. PROIZVODNJA PUTNIH ISPRAVA

### 1. Pregled podataka o proizvodnji putnih isprava za nadležne organe u BiH

NADLEŽNI ORGAN		MJESEČNA PROIZVODNJA	AKTIVNE PUTNE ISPRAVE	UKUPNA PROIZVODNJA
<b>MUP USK</b>				
MUP USK, BIHAĆ		397	52,383	120,248
MUP USK, BOSANSKA KRUPA		220	24,788	56,992
MUP USK, BOSANSKI PETROVAC		21	4,352	9,055
MUP USK, BUŽIM		190	16,379	37,841
MUP USK, CAZIN		455	54,381	127,640
MUP USK, KLJUČ		58	13,281	28,671
MUP USK, SANSKI MOST		185	27,746	59,429
MUP USK, VELIKA KLADUŠA		443	39,728	93,164
<b>UKUPNO ZA MUP USK</b>		<b>1,969</b>	<b>233,038</b>	<b>533,040</b>
<b>MUP PK</b>				
MUP PK, DOMALJEVAC/ŠAMAC		11	1,228	3,244
MUP PK, ODŽAK		94	9,273	20,617
MUP PK, ORAŠJE		78	6,422	16,632
<b>UKUPNO ZA MUP PK</b>		<b>183</b>	<b>16,923</b>	<b>40,493</b>
<b>MUP TK</b>				
MUP TK, BANOVIĆI		104	15,690	29,876
MUP TK, DOBOJ ISTOK		65	8,172	17,570
MUP TK, GRADAČAC		268	30,479	63,463
MUP TK, GRAČANICA		293	36,341	74,348
MUP TK, KALESIJA		182	28,357	59,011
MUP TK, KLADANJ		47	9,154	19,566
MUP TK, LUKAVAC		245	33,332	70,528
MUP TK, SAPNA		51	8,880	19,836
MUP TK, SREBRENİK		311	31,968	68,481
MUP TK, TEOČAK		50	5,469	11,643
MUP TK, TUZLA		518	82,999	178,270
MUP TK, ČELIĆ		64	7,516	15,354
MUP TK, ŽIVINICE		317	44,645	89,880
<b>UKUPNO ZA MUP TK</b>		<b>2,515</b>	<b>343,002</b>	<b>717,826</b>
<b>MUP BPK</b>				
MUP BPK GORAŽDE		85	14,642	27,820
<b>UKUPNO ZA MUP BPK</b>		<b>85</b>	<b>14,642</b>	<b>27,820</b>
<b>MUP HNK</b>				
MUP HNK, JABLANICA		56	6,713	12,415
MUP HNK, KONJIC		113	14,107	25,561
MUP HNK, MOSTAR		369	50,815	104,292
MUP HNK, NEUM		5	830	2,348
MUP HNK, PROZOR/RAMA		21	3,993	8,846
MUP HNK, STOLAC		38	4,963	10,464
MUP HNK, ČAPLJINA		64	8,343	19,328
MUP HNK, ČITLUK		31	3,562	8,779
<b>UKUPNO ZA MUP HNK</b>		<b>697</b>	<b>93,326</b>	<b>192,033</b>
<b>MUP KS</b>				
MUP KS ODJELJENJE P.I.		2,087	337,349	695,808
<b>UKUPNO ZA MUP KS</b>		<b>2,087</b>	<b>337,349</b>	<b>695,808</b>

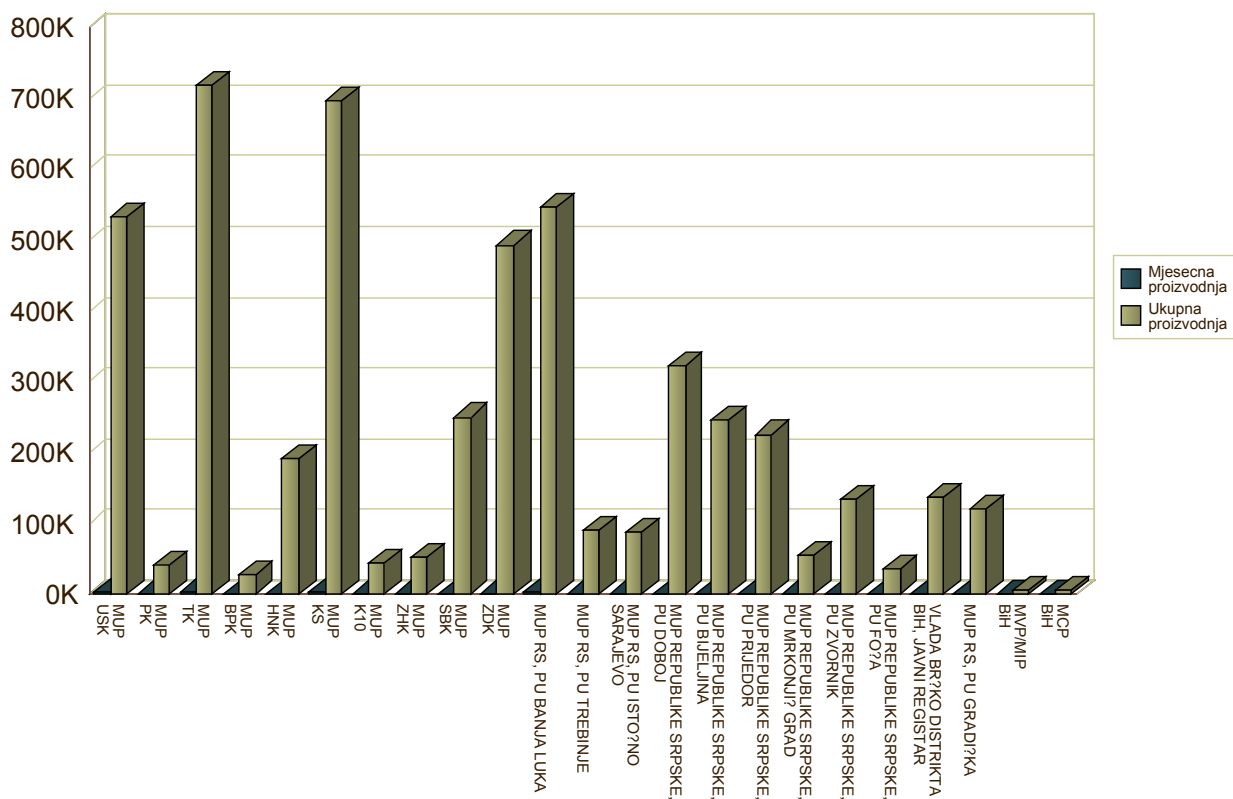
NADLEŽNI ORGAN		MJESEČNA PROIZVODNJA	AKTIVNE PUTNE ISPRAVE	UKUPNA PROIZVODNJA
<b>MUP K10</b>				
MUP K10, BOSANSKO GRAHOVO		7	968	1,855
MUP K10, DRVAR		25	3,360	6,633
MUP K10, GLAMOČ		14	1,752	3,511
MUP K10, KUPRES		11	1,038	2,362
MUP K10, LIVNO		42	7,862	19,916
MUP K10, TOMISLAVGRAD		37	4,430	10,959
<b>UKUPNO ZA MUP K10</b>		<b>136</b>	<b>19,410</b>	<b>45,236</b>
<b>MUP ZHK</b>				
MUP ZHK, GRUDE		44	4,144	10,351
MUP ZHK, LJUBUŠKI		41	5,536	13,776
MUP ZHK, POSUŠJE		40	4,627	12,243
MUP ZHK, ŠIROKI BRIJEG		26	6,689	16,284
<b>UKUPNO ZA MUP ZHK</b>		<b>151</b>	<b>20,996</b>	<b>52,654</b>
<b>MUP SBK</b>				
MUP SBK, BUGOJNO		122	20,988	42,161
MUP SBK, BUSOVAČA		43	7,065	13,429
MUP SBK, DOBRETIĆI		1	269	476
MUP SBK, DONJI VAKUF		84	10,382	20,265
MUP SBK, FOJNICA		29	5,775	11,151
MUP SBK, GORNJI VAKUF-USKOPLJE		60	9,499	19,127
MUP SBK, JAJCE		77	12,351	25,449
MUP SBK, KISELJAK		36	7,559	15,743
MUP SBK, KREŠEVO		6	1,405	2,775
MUP SBK, NOVI TRAVNIK		53	9,968	18,726
MUP SBK, TRAVNIK		232	30,663	58,216
MUP SBK, VITEZ		73	11,302	22,629
<b>UKUPNO ZA MUP SBK</b>		<b>816</b>	<b>127,226</b>	<b>250,147</b>
<b>MUP ZDK</b>				
MUP ZDK, BREZA		40	8,032	15,319
MUP ZDK, DOBOJ JUG		30	3,859	8,150
MUP ZDK, KAKANJ		193	24,561	46,021
MUP ZDK, MAGLAJ		135	15,946	32,652
MUP ZDK, OLOVO		44	4,922	9,003
MUP ZDK, TEŠANJ		370	35,218	71,112
MUP ZDK, USORA		13	1,417	3,003
MUP ZDK, VAREŠ		28	3,673	7,105
MUP ZDK, VISOKO		153	27,735	55,754
MUP ZDK, ZAVIDOVIĆI		232	29,113	59,142
MUP ZDK, ZENICA		534	80,444	159,895
MUP ZDK, ŽEPČE		96	12,821	26,039
<b>UKUPNO ZA MUP ZDK</b>		<b>1,868</b>	<b>247,741</b>	<b>493,195</b>
<b>MUP RS, PU BANJA LUKA</b>				
MUP REPUBLIKE SRPSKE, BANJA LUKA		1,350	163,713	346,326
MUP REPUBLIKE SRPSKE, KNEŽEVO		43	6,646	13,434
MUP REPUBLIKE SRPSKE, KOTOR VAROŠ		100	14,640	29,632
MUP REPUBLIKE SRPSKE, LAKTAŠI		212	28,371	58,956
MUP REPUBLIKE SRPSKE, PRNJAVOR		246	31,989	70,179
MUP REPUBLIKE SRPSKE, ČELINAC		102	13,244	27,895
<b>UKUPNO ZA MUP RS, PU BANJA LUKA</b>		<b>2,053</b>	<b>258,603</b>	<b>546,422</b>
<b>MUP RS, PU TREBINJE</b>				
MUP REPUBLIKE SRPSKE, BERKOVIĆI		13	825	1,721
MUP REPUBLIKE SRPSKE, BILEĆA		46	6,453	12,583
MUP REPUBLIKE SRPSKE, GACKO		19	4,107	8,801
MUP REPUBLIKE SRPSKE, LJUBINJE		20	2,234	4,512

NADLEŽNI ORGAN	MJESEČNA PROIZVODNJA	AKTIVNE PUTNE ISPRAVE	UKUPNA PROIZVODNJA
MUP REPUBLIKE SRPSKE, NEVESINJE	42	6,001	12,208
MUP REPUBLIKE SRPSKE, TREBINJE	192	24,247	51,504
<b>UKUPNO ZA MUP RS, PU TREBINJE</b>	<b>332</b>	<b>43,867</b>	<b>91,329</b>
<b>MUP RS, PU ISTOČNO SARAJEVO</b>			
MUP REPUBLIKE SRPSKE, HAN PIJESAK	4	1,518	3,237
MUP REPUBLIKE SRPSKE, ISTOČNI STARI GRAD	2	509	1,030
MUP REPUBLIKE SRPSKE, ISTOČNO NOVO SARAJEVO	108	16,979	33,836
MUP REPUBLIKE SRPSKE, ISTOČNO SARAJEVO	86	12,752	26,008
MUP REPUBLIKE SRPSKE, ROGATICA	27	4,407	9,390
MUP REPUBLIKE SRPSKE, SOKOLAC	36	5,669	11,892
MUP REPUBLIKE SRPSKE, TRNOVO	2	567	1,142
<b>UKUPNO ZA MUP RS, PU ISTOČNO SARAJEVO</b>	<b>265</b>	<b>42,401</b>	<b>86,535</b>
<b>MUP REPUBLIKE SRPSKE, PU DOBOJ</b>			
MUP REPUBLIKE SRPSKE, BROD	173	11,625	27,917
MUP REPUBLIKE SRPSKE, DERVENTA	243	21,940	47,809
MUP REPUBLIKE SRPSKE, DOBOJ	455	48,587	106,631
MUP REPUBLIKE SRPSKE, MODRIČA	164	21,626	46,921
MUP REPUBLIKE SRPSKE, PETROVO	30	4,525	9,600
MUP REPUBLIKE SRPSKE, STANARI	41	5,086	6,531
MUP REPUBLIKE SRPSKE, TESLIĆ	275	33,006	70,214
MUP REPUBLIKE SRPSKE, VUKOSAVLJE	23	3,239	6,862
<b>UKUPNO ZA MUP REPUBLIKE SRPSKE, PU DOBOJ</b>	<b>1,404</b>	<b>149,634</b>	<b>322,485</b>
<b>MUP REPUBLIKE SRPSKE, PU BIJELJINA</b>			
MUP REPUBLIKE SRPSKE, BIJELJINA	714	78,527	171,700
MUP REPUBLIKE SRPSKE, LOPARE	51	8,303	18,616
MUP REPUBLIKE SRPSKE, PELAGIĆEVO	46	3,274	7,385
MUP REPUBLIKE SRPSKE, UGLJEVIK	81	10,468	23,771
MUP REPUBLIKE SRPSKE, ŠAMAC	100	11,110	25,756
<b>UKUPNO ZA MUP REPUBLIKE SRPSKE, PU BIJELJINA</b>	<b>992</b>	<b>111,682</b>	<b>247,228</b>
<b>MUP REPUBLIKE SRPSKE, PU PRIJEDOR</b>			
MUP REPUBLIKE SRPSKE, KOSTAJNICA	59	3,661	8,808
MUP REPUBLIKE SRPSKE, KOZARSKA DUBICA	172	16,706	36,295
MUP REPUBLIKE SRPSKE, KRUPA NA UNI	14	965	1,800
MUP REPUBLIKE SRPSKE, NOVI GRAD	178	18,502	39,471
MUP REPUBLIKE SRPSKE, OŠTRA LUKA	25	2,558	5,651
MUP REPUBLIKE SRPSKE, PRIJEDOR	449	63,697	133,642
<b>UKUPNO ZA MUP REPUBLIKE SRPSKE, PU PRIJEDOR</b>	<b>897</b>	<b>106,089</b>	<b>225,667</b>
<b>MUP REPUBLIKE SRPSKE, PU MRKONJIĆ GRAD</b>			
MUP REPUBLIKE SRPSKE, ISTOČNI DRVAR	1	88	145
MUP REPUBLIKE SRPSKE, JEZERO	8	773	1,650
MUP REPUBLIKE SRPSKE, KUPRES	0	123	256
MUP REPUBLIKE SRPSKE, MRKONJIĆ GRAD	104	13,656	29,776
MUP REPUBLIKE SRPSKE, PETROVAC	4	711	1,162
MUP REPUBLIKE SRPSKE, RIBNIK	31	3,733	7,194
MUP REPUBLIKE SRPSKE, ŠIPOVO	50	7,434	15,112
<b>UKUPNO ZA MUP REPUBLIKE SRPSKE, PU MRKONJIĆ GRAD</b>	<b>198</b>	<b>26,518</b>	<b>55,295</b>
<b>MUP REPUBLIKE SRPSKE, PU ZVORNIK</b>			
MUP REPUBLIKE SRPSKE, BRATUNAC	69	8,905	18,519
MUP REPUBLIKE SRPSKE, MILIĆI	40	4,569	9,749
MUP REPUBLIKE SRPSKE, OSMACI	19	2,288	5,004
MUP REPUBLIKE SRPSKE, SREBRENICA	28	4,398	8,636



NADLEŽNI ORGAN	MJESEČNA PROIZVODNJA	AKTIVNE PUTNE ISPRAVE	UKUPNA PROIZVODNJA
MUP REPUBLIKE SRPSKE, VLAŠENICA	44	5,685	12,195
MUP REPUBLIKE SRPSKE, ZVORNIK	257	32,823	72,263
MUP REPUBLIKE SRPSKE, ŠEKOVIĆI	21	3,913	8,438
<b>UKUPNO ZA MUP REPUBLIKE SRPSKE, PU ZVORNIK</b>	<b>478</b>	<b>62,581</b>	<b>134,804</b>
<b>MUP REPUBLIKE SRPSKE, PU FOČA</b>			
MUP REPUBLIKE SRPSKE, FOČA	48	8,183	16,803
MUP REPUBLIKE SRPSKE, KALINOVIK	7	655	1,403
MUP REPUBLIKE SRPSKE, NOVO GORAŽDE	3	581	1,327
MUP REPUBLIKE SRPSKE, RUDO	7	1,837	3,589
MUP REPUBLIKE SRPSKE, VIŠEGRAD	26	4,814	10,217
MUP REPUBLIKE SRPSKE, ČAJNIČE	10	1,699	3,630
<b>UKUPNO ZA MUP REPUBLIKE SRPSKE, PU FOČA</b>	<b>101</b>	<b>17,769</b>	<b>36,969</b>
<b>VLADA BRČKO DISTRIKTA BIH, JAVNI REGISTAR</b>			
BRČKO, ODJELJENJE P.I.	627	61,465	136,819
<b>UKUPNO ZA VLADA BRČKO DISTRIKTA BIH, JAVNI REGISTAR</b>	<b>627</b>	<b>61,465</b>	<b>136,819</b>
<b>MUP RS, PU GRADIŠKA</b>			
MUP REPUBLIKE SRPSKE, GRADIŠKA	347	43,123	91,925
MUP REPUBLIKE SRPSKE, SRBAC	84	13,880	29,374
<b>UKUPNO ZA MUP RS, PU GRADIŠKA</b>	<b>431</b>	<b>57,003</b>	<b>121,299</b>
<b>MVP/MIP BiH</b>			
MIP/MVP - IZDAVANJE DIPLOMATSKIH P.I.	31	1,120	5,646
<b>UKUPNO ZA MVP/MIP BiH</b>	<b>31</b>	<b>1,120</b>	<b>5,646</b>
<b>MCP BiH</b>			
MCP - IZDAVANJE SLUŽBENIH P.I.	26	1,354	5,809
<b>UKUPNO ZA MCP BiH</b>	<b>26</b>	<b>1,354</b>	<b>5,809</b>
<b>UKUPNO PROIZVEDENIH PUTNIH ISPRAVA ZA NADLEŽNE ORGANE U BIH</b>	<b>18,342</b>	<b>2,393,739</b>	<b>5,064,559</b>

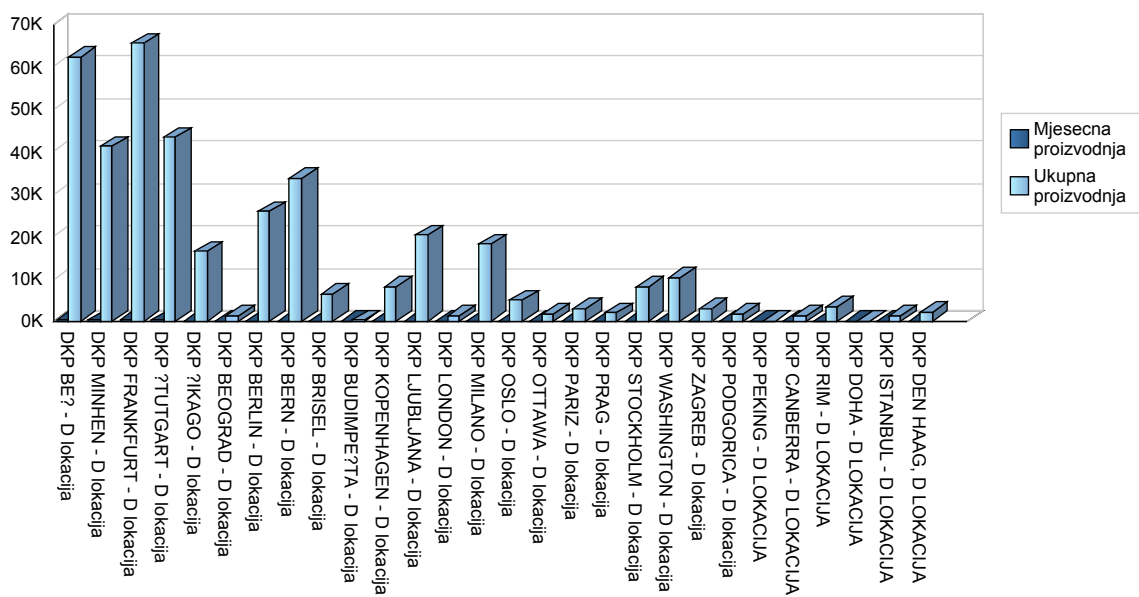
Pregled mjesečne i ukupne proizvodnje putnih isprava u BiH po nadležnim organima



## 2. Pregled podataka o proizvodnji putnih isprava za diplomatsko-konzularna predstavništva BiH

DIPLOMATSKO-KONZULARNA PREDSTAVNIŠTVA	MJESEČNA PROIZVODNJA	UKUPNA PROIZVODNJA
DKP BEČ - D lokacija	354	62,201
DKP MINHEN - D lokacija	263	41,151
DKP FRANKFURT - D lokacija	316	65,525
DKP ŠTUTGART - D lokacija	238	43,288
DKP ČIKAGO - D lokacija	64	16,465
DKP BEOGRAD - D lokacija	12	1,171
DKP BERLIN - D lokacija	165	25,861
DKP BERN - D lokacija	103	33,763
DKP BRISEL - D lokacija	9	6,466
DKP BUDIMPEŠTA - D lokacija	5	228
DKP KOPENHAGEN - D lokacija	32	8,025
DKP LJUBLJANA - D lokacija	188	20,281
DKP LONDON - D lokacija	6	1,385
DKP MILANO - D lokacija	52	18,170
DKP OSLO - D lokacija	9	4,885
DKP OTTAWA - D lokacija	4	1,621
DKP PARIZ - D lokacija	37	3,140
DKP PRAG - D lokacija	8	1,956
DKP STOCKHOLM - D lokacija	26	8,290
DKP WASHINGTON - D lokacija	23	10,168
DKP ZAGREB - D lokacija	24	3,085
DKP PODGORICA - D lokacija	19	1,740
DKP PEKING - D LOKACIJA	1	17
DKP CANBERRA - D LOKACIJA	14	1,310
DKP RIM - D LOKACIJA	22	3,576
DKP DOHA - D LOKACIJA	6	62
DKP ISTANBUL - D LOKACIJA	9	1,190
DKP DEN HAAG, D LOKACIJA	9	2,198
<b>UKUPNO PROIZVEDENIH PUTNIH ISPRAVA ZA DIPLOMATSKO-KONZULARNA PREDSTAVNIŠTVA BIH</b>	<b>2,018</b>	<b>387,218</b>

Pregled mjesečne i ukupne proizvodnje putnih isprava za diplomatsko-konzularna predstavništva BiH



### 3. Rekapitulacija proizvedenih putnih isprava

REKAPTULACIJA PROIZVODNJE PUTNIH ISPRAVA	MJESEČNA PROIZVODNJA	UKUPNA PROIZVODNJA
ZA NADLEŽNE ORGANE U BiH	18,342	5,064,559
ZA DIPLOMATSKO-KONZULARNA PREDSTAVNIŠTVA	2,018	395,371
<b>UKUPNA PROIZVODNJA:</b>	<b>20,360</b>	<b>5,459,930</b>

Procentualni pregled dosadasnje proizvodnje putnih isprava za nadlezne organe u BiH i diplomatsko konzularna predstavništva

