



## ID BILTEN ZA MJESEC 04.2023 godine

### A. PROIZVODNJA LIČNIH KARATA / OSOBNIH ISKAZNICA I VOZAČKIH DOZVOLA

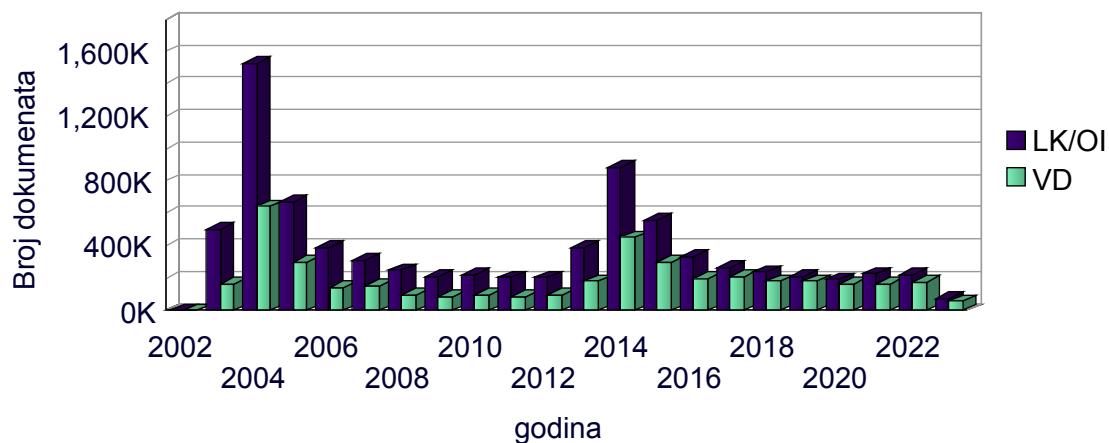
#### 1. Pregled proizvodnje dokumenata (LK/OI i VD) za tekuću godinu u Agenciji za identifikacione dokumente, evidenciju i razmjenu podataka BiH

MJESEC i GODINA	LK/OI	VD	UKUPNO MJESEČNO
01.2023	16,991	13,031	30,022
02.2023	16,324	14,058	30,382
03.2023	20,491	17,351	37,842
04.2023	18,790	11,972	30,762
<b>UKUPNO</b>	<b>72,596</b>	<b>56,412</b>	<b>129,008</b>

#### 2. Pregled proizvedenih LK/OI i VD od početka rada elektronskog sistema izrade ličnih /osobnih dokumenata

<b>UKUPNO</b>	<b>8,051,520</b>	<b>4,088,310</b>	<b>12,139,830</b>
---------------	------------------	------------------	-------------------

<b>MJESEČNI PROSJEK</b>	<b>32,863</b>	<b>16,687</b>
<b>MJESEČNI MAKSIMUM</b>	<b>165,076</b>	<b>86,300</b>



**Napomena:** Oznaka K označava proizvodnju u hiljadama

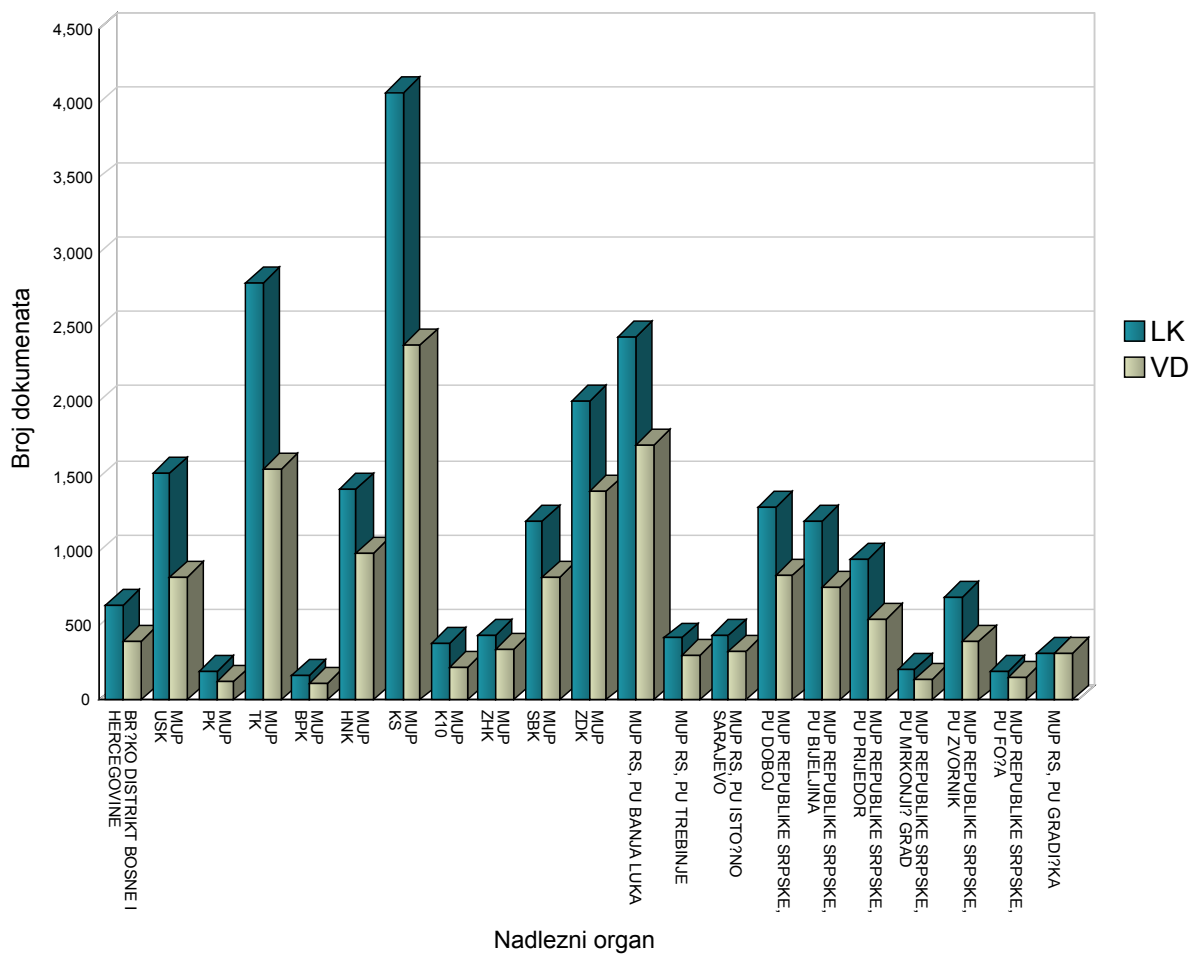
### 3. Mjesečni pregled proizvedenih LK/OI i VD za nadležne organe u BiH

NADLEŽNI ORGAN	LK	VD	UKUPNO PO NADLEŽNOM ORGANU
<b>BRČKO DISTRIKT BOSNE I HERCEGOVINE</b>			
VLADA BRČKO DISTRIKTA BIH, JAVNI REGISTAR	632	393	1,025
<b>UKUPNO ZA BRČKO DISTRIKT BOSNE I HERCEGOVINE</b>	<b>632</b>	<b>393</b>	<b>1,025</b>
<b>MUP USK</b>			
MUP USK, BIHAĆ	458	189	647
MUP USK, BOSANSKA KRUPA	124	84	208
MUP USK, BOSANSKI PETROVAC	16	19	35
MUP USK, BUŽIM	78	61	139
MUP USK, CAZIN	338	197	535
MUP USK, KLJUČ	68	37	105
MUP USK, SANSKI MOST	222	89	311
MUP USK, VELIKA KLADUŠA	217	143	360
<b>UKUPNO ZA MUP USK</b>	<b>1,521</b>	<b>819</b>	<b>2,340</b>
<b>MUP PK</b>			
MUP PK, DOMALJEVAC/ŠAMAC	25	20	45
MUP PK, ODŽAK	70	57	127
MUP PK, ORAŠJE	96	51	147
<b>UKUPNO ZA MUP PK</b>	<b>191</b>	<b>128</b>	<b>319</b>
<b>MUP TK</b>			
MUP TK, BANOVIĆI	95	80	175
MUP TK, ČELIĆ	45	24	69
MUP TK, DOBOJ ISTOK	46	45	91
MUP TK, GRAČANICA	237	157	394
MUP TK, GRADAČAC	165	139	304
MUP TK, KALESIJA	179	102	281
MUP TK, KLADANJ	52	39	91
MUP TK, LUKAVAC	213	151	364
MUP TK, SAPNA	53	21	74
MUP TK, SREBRENİK	211	136	347
MUP TK, TEOČAK	32	8	40
MUP TK, TUZLA	1,187	466	1,653
MUP TK, ŽIVINICE	280	186	466
<b>UKUPNO ZA MUP TK</b>	<b>2,795</b>	<b>1,554</b>	<b>4,349</b>
<b>MUP BPK</b>			
MUP BPK, GORAŽDE	167	111	278
<b>UKUPNO ZA MUP BPK</b>	<b>167</b>	<b>111</b>	<b>278</b>
<b>MUP HNK</b>			
MUP HNK, ČAPLJINA	97	86	183
MUP HNK, ČITLUK	87	70	157
MUP HNK, JABLANICA	25	37	62
MUP HNK, KONJIC	110	73	183
MUP HNK, MOSTAR	1,003	639	1,642
MUP HNK, NEUM	22	18	40
MUP HNK, PROZOR/RAMA	39	20	59
MUP HNK, STOLAC	37	47	84
<b>UKUPNO ZA MUP HNK</b>	<b>1,420</b>	<b>990</b>	<b>2,410</b>
<b>MUP KS</b>			
MUP KS, HADŽIĆI	116	114	230
MUP KS, ILIDŽA	454	259	713
MUP KS, ILIJAŠ	102	89	191
MUP KS, NOVO SARAJEVO	771	463	1,234
MUP KS, SARAJEVO CENTAR	756	429	1,185
MUP KS, SARAJEVO NOVI GRAD	1,198	664	1,862
MUP KS, SARAJEVO STARI GRAD	492	235	727

NADLEŽNI ORGAN	LK	VD	UKUPNO PO NADLEŽNOM ORGANU
MUP KS, TRNOVO-FBIH	11	13	24
MUP KS, VOGOŠĆA	167	120	287
<b>UKUPNO ZA MUP KS</b>	<b>4,067</b>	<b>2,386</b>	<b>6,453</b>
<b>MUP K10</b>			
MUP K10, BOSANSKO GRAHOVO	9	5	14
MUP K10, DRVAR	11	12	23
MUP K10, GLAMOČ	19	9	28
MUP K10, KUPRES	10	10	20
MUP K10, LIVNO	243	114	357
MUP K10, TOMISLAVGRAD	92	66	158
<b>UKUPNO ZA MUP K10</b>	<b>384</b>	<b>216</b>	<b>600</b>
<b>MUP ZHK</b>			
MUP ZHK, GRUDE	50	43	93
MUP ZHK, LJUBUŠKI	178	125	303
MUP ZHK, POSUŠJE	81	61	142
MUP ZHK, ŠIROKI BRIJEG	130	115	245
<b>UKUPNO ZA MUP ZHK</b>	<b>439</b>	<b>344</b>	<b>783</b>
<b>MUP SBK</b>			
MUP SBK, BUGOJNO	140	101	241
MUP SBK, BUSOVAČA	72	56	128
MUP SBK, DOBRETIĆI	6	1	7
MUP SBK, DONJI VAKUF	52	38	90
MUP SBK, FOJNICA	42	34	76
MUP SBK, GORNJI VAKUF-USKOPLJE	57	43	100
MUP SBK, JAJCE	95	68	163
MUP SBK, KISELJAK	95	76	171
MUP SBK, KREŠEVO	21	16	37
MUP SBK, NOVI TRAVNIK	100	75	175
MUP SBK, TRAVNIK	428	235	663
MUP SBK, VITEZ	96	84	180
<b>UKUPNO ZA MUP SBK</b>	<b>1,204</b>	<b>827</b>	<b>2,031</b>
<b>MUP ZDK</b>			
MUP ZDK, BREZA	63	49	112
MUP ZDK, DOBOJ JUG	22	17	39
MUP ZDK, KAKANJ	149	124	273
MUP ZDK, MAGLAJ	99	77	176
MUP ZDK, OLOVO	32	31	63
MUP ZDK, TEŠANJ	167	169	336
MUP ZDK, USORA	26	10	36
MUP ZDK, VAREŠ	24	31	55
MUP ZDK, VISOKO	156	154	310
MUP ZDK, ZAVIDOVIĆI	178	135	313
MUP ZDK, ZENICA	953	539	1,492
MUP ZDK, ŽEPČE	135	69	204
<b>UKUPNO ZA MUP ZDK</b>	<b>2,004</b>	<b>1,405</b>	<b>3,409</b>
<b>MUP RS, PU BANJA LUKA</b>			
MUP REPUBLIKE SRPSKE, BANJA LUKA	1,899	1,250	3,149
MUP REPUBLIKE SRPSKE, ČELINAC	74	58	132
MUP REPUBLIKE SRPSKE, KNEŽEVO	19	14	33
MUP REPUBLIKE SRPSKE, KOTOR VAROŠ	86	64	150
MUP REPUBLIKE SRPSKE, LAKTAŠI	142	167	309
MUP REPUBLIKE SRPSKE, PRNJAVOR	211	156	367
<b>UKUPNO ZA MUP RS, PU BANJA LUKA</b>	<b>2,431</b>	<b>1,709</b>	<b>4,140</b>
<b>MUP RS, PU TREBINJE</b>			
MUP REPUBLIKE SRPSKE, BERKOVIĆI	6	6	12
MUP REPUBLIKE SRPSKE, BILEĆA	48	34	82
MUP REPUBLIKE SRPSKE, GACKO	27	20	47
MUP REPUBLIKE SRPSKE, LJUBINJE	9	7	16
MUP REPUBLIKE SRPSKE, NEVESINJE	42	39	81
MUP REPUBLIKE SRPSKE, TREBINJE	284	190	474
<b>UKUPNO ZA MUP RS, PU TREBINJE</b>	<b>416</b>	<b>296</b>	<b>712</b>

NADLEŽNI ORGAN	LK	VD	UKUPNO PO NADLEŽNOM ORGANU
<b>MUP RS, PU ISTOČNO SARAJEVO</b>			
MUP REPUBLIKE SRPSKE, HAN PIJESAK	12	5	17
MUP REPUBLIKE SRPSKE, ISTOČNI STARI GRAD	6	7	13
MUP REPUBLIKE SRPSKE, ISTOČNO NOVO SARAJEVO	175	128	303
MUP REPUBLIKE SRPSKE, ISTOČNO SARAJEVO	160	112	272
MUP REPUBLIKE SRPSKE, ROGATICA	30	27	57
MUP REPUBLIKE SRPSKE, SOKOLAC	47	51	98
MUP REPUBLIKE SRPSKE, TRNOVO	4	4	8
<b>UKUPNO ZA MUP RS, PU ISTOČNO SARAJEVO</b>	<b>434</b>	<b>334</b>	<b>768</b>
<b>MUP REPUBLIKE SRPSKE, PU DOBOJ</b>			
MUP REPUBLIKE SRPSKE, BROD	79	63	142
MUP REPUBLIKE SRPSKE, DERVENTA	148	100	248
MUP REPUBLIKE SRPSKE, DOBOJ	637	355	992
MUP REPUBLIKE SRPSKE, MODRIČA	129	121	250
MUP REPUBLIKE SRPSKE, PETROVO	23	23	46
MUP REPUBLIKE SRPSKE, STANARI	32	21	53
MUP REPUBLIKE SRPSKE, TESLIĆ	228	152	380
MUP REPUBLIKE SRPSKE, VUKOSAVLJE	19	8	27
<b>UKUPNO ZA MUP REPUBLIKE SRPSKE, PU DOBOJ</b>	<b>1,295</b>	<b>843</b>	<b>2,138</b>
<b>MUP REPUBLIKE SRPSKE, PU BIJELJINA</b>			
MUP REPUBLIKE SRPSKE, BIJELJINA	986	589	1,575
MUP REPUBLIKE SRPSKE, LOPARE	49	49	98
MUP REPUBLIKE SRPSKE, PELAGIĆEVO	40	22	62
MUP REPUBLIKE SRPSKE, ŠAMAC	52	47	99
MUP REPUBLIKE SRPSKE, UGLJEVIK	73	49	122
<b>UKUPNO ZA MUP REPUBLIKE SRPSKE, PU BIJELJINA</b>	<b>1,200</b>	<b>756</b>	<b>1,956</b>
<b>MUP REPUBLIKE SRPSKE, PU PRIJEDOR</b>			
MUP REPUBLIKE SRPSKE, KOSTAJNICA	19	18	37
MUP REPUBLIKE SRPSKE, KOZARSKA DUBICA	99	84	183
MUP REPUBLIKE SRPSKE, KRUPA NA UNI	8	7	15
MUP REPUBLIKE SRPSKE, NOVI GRAD	138	81	219
MUP REPUBLIKE SRPSKE, OŠTRA LUKA	16	15	31
MUP REPUBLIKE SRPSKE, PRIJEDOR	669	339	1,008
<b>UKUPNO ZA MUP REPUBLIKE SRPSKE, PU PRIJEDOR</b>	<b>949</b>	<b>544</b>	<b>1,493</b>
<b>MUP REPUBLIKE SRPSKE, PU MRKONJIĆ GRAD</b>			
MUP REPUBLIKE SRPSKE, ISTOČNI DRVAR	1	1	2
MUP REPUBLIKE SRPSKE, JEZERO	3	2	5
MUP REPUBLIKE SRPSKE, MRKONJIĆ GRAD	117	79	196
MUP REPUBLIKE SRPSKE, PETROVAC	4	9	13
MUP REPUBLIKE SRPSKE, RIBNIK	41	20	61
MUP REPUBLIKE SRPSKE, ŠIPOVO	41	28	69
<b>UKUPNO ZA MUP REPUBLIKE SRPSKE, PU MRKONJIĆ GRAD</b>	<b>207</b>	<b>139</b>	<b>346</b>
<b>MUP REPUBLIKE SRPSKE, PU ZVORNIK</b>			
MUP REPUBLIKE SRPSKE, BRATUNAC	68	56	124
MUP REPUBLIKE SRPSKE, MILIĆI	33	18	51
MUP REPUBLIKE SRPSKE, OSMACI	19	11	30
MUP REPUBLIKE SRPSKE, SREBRENICA	39	18	57
MUP REPUBLIKE SRPSKE, ŠEKOVIĆI	25	12	37
MUP REPUBLIKE SRPSKE, VLAŠENICA	43	27	70
MUP REPUBLIKE SRPSKE, ZVORNIK	465	258	723
<b>UKUPNO ZA MUP REPUBLIKE SRPSKE, PU ZVORNIK</b>	<b>692</b>	<b>400</b>	<b>1,092</b>
<b>MUP REPUBLIKE SRPSKE, PU FOČA</b>			

NADLEŽNI ORGAN	LK	VD	UKUPNO PO NADLEŽNOM ORGANU
MUP REPUBLIKE SRPSKE, ČAJNIČE	8	10	18
MUP REPUBLIKE SRPSKE, FOČA	111	76	187
MUP REPUBLIKE SRPSKE, KALINOVIK	4	5	9
MUP REPUBLIKE SRPSKE, NOVO GORAŽDE	5	10	15
MUP REPUBLIKE SRPSKE, RUDO	37	21	58
MUP REPUBLIKE SRPSKE, VIŠEGRAD	32	37	69
<b>UKUPNO ZA MUP REPUBLIKE SRPSKE, PU FOČA</b>	<b>197</b>	<b>159</b>	<b>356</b>
<b>MUP RS, PU GRADIŠKA</b>			
MUP REPUBLIKE SRPSKE, GRADIŠKA	241	251	492
MUP REPUBLIKE SRPSKE, SRBAC	75	62	137
<b>UKUPNO ZA MUP RS, PU GRADIŠKA</b>	<b>316</b>	<b>313</b>	<b>629</b>
<b>UKUPNO u BiH</b>	<b>22,961</b>	<b>14,666</b>	<b>37,627</b>



**4. Uporedni podaci o proizvodnji LK/OI i VD za nadležne organe u BiH- za tekući i prethodni mjesec**

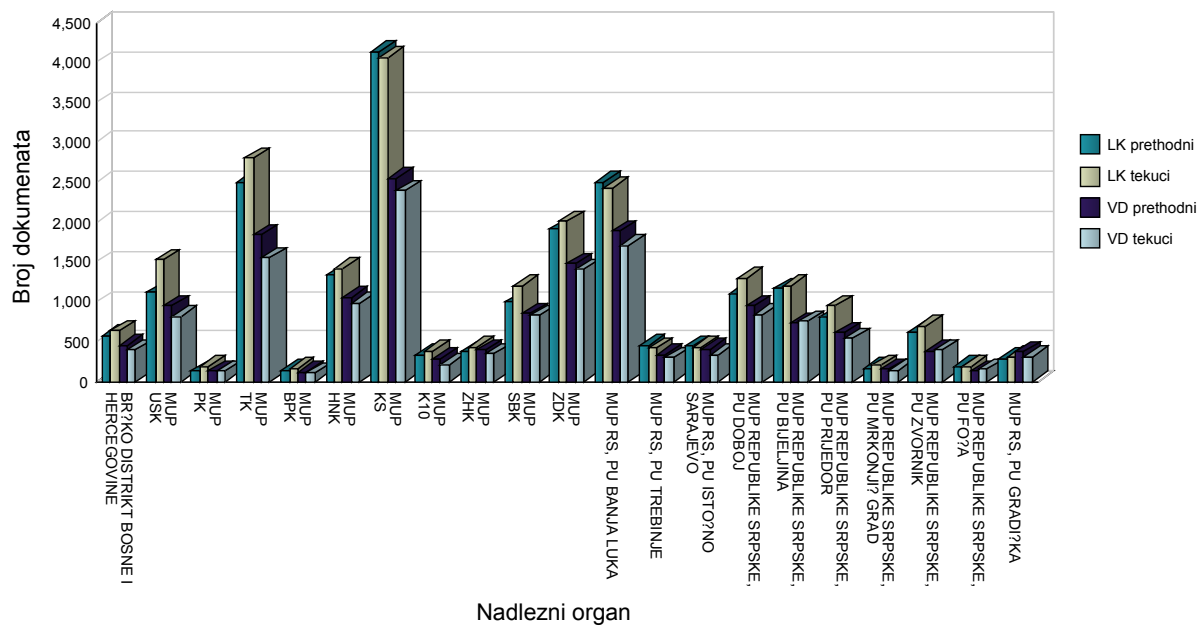
NADLEŽNI ORGAN	PRETHODNI MJESEC		TEKUĆI MJESEC	
	LK/OI	VD	LK/OI	VD
BRČKO DISTRIKT BOSNE I HERCEGOVINE				
VLADA BRČKO DISTRIKTA BIH, JAVNI REGISTAR	578	454	632	393
<b>UKUPNO ZA BRČKO DISTRIKT BOSNE I HERCEGOVINE</b>	<b>578</b>	<b>454</b>	<b>632</b>	<b>393</b>
MUP USK				
MUP USK, BIHAĆ	330	254	458	189
MUP USK, BOSANSKA KRUPA	102	80	124	84
MUP USK, BOSANSKI PETROVAC	28	21	16	19
MUP USK, BUŽIM	61	59	78	61
MUP USK, CAZIN	250	222	338	197
MUP USK, KLJUČ	51	32	68	37
MUP USK, SANSKI MOST	122	107	222	89
MUP USK, VELIKA KLADUŠA	177	174	217	143
<b>UKUPNO ZA MUP USK</b>	<b>1,121</b>	<b>949</b>	<b>1,521</b>	<b>819</b>
MUP PK				
MUP PK, DOMALJEVAC/ŠAMAC	14	8	25	20
MUP PK, ODŽAK	63	57	70	57
MUP PK, ORAŠJE	57	70	96	51
<b>UKUPNO ZA MUP PK</b>	<b>134</b>	<b>135</b>	<b>191</b>	<b>128</b>
MUP TK				
MUP TK, BANOVIĆI	89	80	95	80
MUP TK, ČELIĆ	38	33	45	24
MUP TK, DOBOJ ISTOK	41	38	46	45
MUP TK, GRAČANICA	213	197	237	157
MUP TK, GRADAČAC	166	164	165	139
MUP TK, KALESIJA	149	98	179	102
MUP TK, KLADANJ	46	38	52	39
MUP TK, LUKAVAC	223	158	213	151
MUP TK, SAPNA	28	33	53	21
MUP TK, SREBRENİK	233	175	211	136
MUP TK, TEOČAK	27	22	32	8
MUP TK, TUZLA	1,034	547	1,187	466
MUP TK, ŽIVINICE	213	253	280	186
<b>UKUPNO ZA MUP TK</b>	<b>2,500</b>	<b>1,836</b>	<b>2,795</b>	<b>1,554</b>
MUP BPK				
MUP BPK, GORAŽDE	141	115	167	111
<b>UKUPNO ZA MUP BPK</b>	<b>141</b>	<b>115</b>	<b>167</b>	<b>111</b>
MUP HNK				
MUP HNK, ČAPLJINA	89	106	97	86
MUP HNK, ČITLUK	82	102	87	70
MUP HNK, JABLANICA	29	39	25	37
MUP HNK, KONJIC	96	84	110	73
MUP HNK, MOSTAR	954	630	1,003	639
MUP HNK, NEUM	17	14	22	18
MUP HNK, PROZOR/RAMA	36	37	39	20
MUP HNK, STOLAC	32	45	37	47
<b>UKUPNO ZA MUP HNK</b>	<b>1,335</b>	<b>1,057</b>	<b>1,420</b>	<b>990</b>
MUP KS				
MUP KS, HADŽIĆI	112	109	116	114
MUP KS, ILIDŽA	485	338	454	259
MUP KS, ILIJAŠ	154	91	102	89
MUP KS, NOVO SARAJEVO	799	471	771	463
MUP KS, SARAJEVO CENTAR	804	414	756	429
MUP KS, SARAJEVO NOVI GRAD	1,091	694	1,198	664
MUP KS, SARAJEVO STARI GRAD	475	264	492	235
MUP KS, TRNOVO-FBIH	26	13	11	13
MUP KS, VOGOŠĆA	190	153	167	120
<b>UKUPNO ZA MUP KS</b>	<b>4,136</b>	<b>2,547</b>	<b>4,067</b>	<b>2,386</b>
MUP K10				

NADLEŽNI ORGAN	PRETHODNI MJESEC		TEKUĆI MJESEC	
	LK/OI	VD	LK/OI	VD
MUP K10, BOSANSKO GRAHOVO	9	4	9	5
MUP K10, DRVAR	27	22	11	12
MUP K10, GLAMOČ	9	16	19	9
MUP K10, KUPRES	10	5	10	10
MUP K10, LIVNO	198	148	243	114
MUP K10, TOMISLAVGRAD	83	95	92	66
<b>UKUPNO ZA MUP K10</b>	<b>336</b>	<b>290</b>	<b>384</b>	<b>216</b>
MUP ZHK				
MUP ZHK, GRUDE	76	73	50	43
MUP ZHK, LJUBUŠKI	135	127	178	125
MUP ZHK, POSUŠJE	72	51	81	61
MUP ZHK, ŠIROKI BRIJEG	92	144	130	115
<b>UKUPNO ZA MUP ZHK</b>	<b>375</b>	<b>395</b>	<b>439</b>	<b>344</b>
MUP SBK				
MUP SBK, BUGOJNO	122	104	140	101
MUP SBK, BUSOVAČA	44	51	72	56
MUP SBK, DOBRETIĆI	6	0	6	1
MUP SBK, DONJI VAKUF	41	43	52	38
MUP SBK, FOJNICA	39	42	42	34
MUP SBK, GORNJI VAKUF-USKOPLJE	53	43	57	43
MUP SBK, JAJCE	90	91	95	68
MUP SBK, KISELJAK	68	68	95	76
MUP SBK, KREŠEVO	16	21	21	16
MUP SBK, NOVI TRAVNIK	75	80	100	75
MUP SBK, TRAVNIK	331	218	428	235
MUP SBK, VITEZ	108	87	96	84
<b>UKUPNO ZA MUP SBK</b>	<b>993</b>	<b>848</b>	<b>1,204</b>	<b>827</b>
MUP ZDK				
MUP ZDK, BREZA	54	47	63	49
MUP ZDK, DOBOJ JUG	18	21	22	17
MUP ZDK, KAKANJ	169	104	149	124
MUP ZDK, MAGLAJ	83	65	99	77
MUP ZDK, OLOVO	36	32	32	31
MUP ZDK, TEŠANJ	202	219	167	169
MUP ZDK, USORA	24	23	26	10
MUP ZDK, VAREŠ	24	25	24	31
MUP ZDK, VISOKO	169	179	156	154
MUP ZDK, ZAVIDOVIĆI	129	126	178	135
MUP ZDK, ZENICA	898	535	953	539
MUP ZDK, ŽEPČE	101	105	135	69
<b>UKUPNO ZA MUP ZDK</b>	<b>1,907</b>	<b>1,481</b>	<b>2,004</b>	<b>1,405</b>
MUP RS, PU BANJA LUKA				
MUP REPUBLIKE SRPSKE, BANJA LUKA	1,979	1,333	1,899	1,250
MUP REPUBLIKE SRPSKE, ČELINAC	61	56	74	58
MUP REPUBLIKE SRPSKE, KNEŽEVO	24	45	19	14
MUP REPUBLIKE SRPSKE, KOTOR VAROŠ	79	62	86	64
MUP REPUBLIKE SRPSKE, LAKTAŠI	174	214	142	167
MUP REPUBLIKE SRPSKE, PRNJAVOR	183	181	211	156
<b>UKUPNO ZA MUP RS, PU BANJA LUKA</b>	<b>2,500</b>	<b>1,891</b>	<b>2,431</b>	<b>1,709</b>
MUP RS, PU TREBINJE				
MUP REPUBLIKE SRPSKE, BERKOVIĆI	5	5	6	6
MUP REPUBLIKE SRPSKE, BILEĆA	48	34	48	34
MUP REPUBLIKE SRPSKE, GACKO	29	28	27	20
MUP REPUBLIKE SRPSKE, LJUBINJE	10	15	9	7
MUP REPUBLIKE SRPSKE, NEVESINJE	45	55	42	39
MUP REPUBLIKE SRPSKE, TREBINJE	320	199	284	190
<b>UKUPNO ZA MUP RS, PU TREBINJE</b>	<b>457</b>	<b>336</b>	<b>416</b>	<b>296</b>
MUP RS, PU ISTOČNO SARAJEVO				
MUP REPUBLIKE SRPSKE, HAN PIJESAK	15	13	12	5
MUP REPUBLIKE SRPSKE, ISTOČNI STARI GRAD	1	6	6	7
MUP REPUBLIKE SRPSKE, ISTOČNO NOVO SARAJEVO	187	152	175	128
MUP REPUBLIKE SRPSKE, ISTOČNO SARAJEVO	176	122	160	112

NADLEŽNI ORGAN	PRETHODNI MJESEC		TEKUĆI MJESEC	
	LK/OI	VD	LK/OI	VD
MUP REPUBLIKE SRPSKE, ROGATICA	22	59	30	27
MUP REPUBLIKE SRPSKE, SOKOLAC	41	54	47	51
MUP REPUBLIKE SRPSKE, TRNOVO	3	4	4	4
<b>UKUPNO ZA MUP RS, PU ISTOČNO SARAJEVO</b>	<b>445</b>	<b>410</b>	<b>434</b>	<b>334</b>
MUP REPUBLIKE SRPSKE, PU DOBOJ				
MUP REPUBLIKE SRPSKE, BROD	81	68	79	63
MUP REPUBLIKE SRPSKE, DERVENTA	110	124	148	100
MUP REPUBLIKE SRPSKE, DOBOJ	600	388	637	355
MUP REPUBLIKE SRPSKE, MODRIČA	88	112	129	121
MUP REPUBLIKE SRPSKE, PETROVO	21	30	23	23
MUP REPUBLIKE SRPSKE, STANARI	21	30	32	21
MUP REPUBLIKE SRPSKE, TESLIČ	169	178	228	152
MUP REPUBLIKE SRPSKE, VUKOSAVLJE	13	16	19	8
<b>UKUPNO ZA MUP REPUBLIKE SRPSKE, PU DOBOJ</b>	<b>1,103</b>	<b>946</b>	<b>1,295</b>	<b>843</b>
MUP REPUBLIKE SRPSKE, PU BIJELJINA				
MUP REPUBLIKE SRPSKE, BIJELJINA	965	590	986	589
MUP REPUBLIKE SRPSKE, LOPARE	51	38	49	49
MUP REPUBLIKE SRPSKE, PELAGIĆEVO	26	8	40	22
MUP REPUBLIKE SRPSKE, ŠAMAC	50	49	52	47
MUP REPUBLIKE SRPSKE, UGLJEVIK	70	52	73	49
<b>UKUPNO ZA MUP REPUBLIKE SRPSKE, PU BIJELJINA</b>	<b>1,162</b>	<b>737</b>	<b>1,200</b>	<b>756</b>
MUP REPUBLIKE SRPSKE, PU PRIJEDOR				
MUP REPUBLIKE SRPSKE, KOSTAJNICA	16	18	19	18
MUP REPUBLIKE SRPSKE, KOZARSKA DUBICA	88	99	99	84
MUP REPUBLIKE SRPSKE, KRUPA NA UNI	9	8	8	7
MUP REPUBLIKE SRPSKE, NOVI GRAD	127	97	138	81
MUP REPUBLIKE SRPSKE, OŠTRA LUKA	11	14	16	15
MUP REPUBLIKE SRPSKE, PRIJEDOR	558	372	669	339
<b>UKUPNO ZA MUP REPUBLIKE SRPSKE, PU PRIJEDOR</b>	<b>809</b>	<b>608</b>	<b>949</b>	<b>544</b>
MUP REPUBLIKE SRPSKE, PU MRKONJIĆ GRAD				
MUP REPUBLIKE SRPSKE, ISTOČNI DRVAR	3	1	1	1
MUP REPUBLIKE SRPSKE, JEZERO	3	3	3	2
MUP REPUBLIKE SRPSKE, KUPRES	1	1	0	0
MUP REPUBLIKE SRPSKE, MRKONJIĆ GRAD	99	86	117	79
MUP REPUBLIKE SRPSKE, PETROVAC	9	5	4	9
MUP REPUBLIKE SRPSKE, RIBNIK	21	27	41	20
MUP REPUBLIKE SRPSKE, ŠIPOVO	30	33	41	28
<b>UKUPNO ZA MUP REPUBLIKE SRPSKE, PU MRKONJIĆ GRAD</b>	<b>166</b>	<b>156</b>	<b>207</b>	<b>139</b>
MUP REPUBLIKE SRPSKE, PU ZVORNIK				
MUP REPUBLIKE SRPSKE, BRATUNAC	79	60	68	56
MUP REPUBLIKE SRPSKE, MILIĆI	27	26	33	18
MUP REPUBLIKE SRPSKE, OSMACI	14	6	19	11
MUP REPUBLIKE SRPSKE, SREBRENICA	41	41	39	18
MUP REPUBLIKE SRPSKE, ŠEKOVIĆI	14	19	25	12
MUP REPUBLIKE SRPSKE, VLAŠENICA	44	32	43	27
MUP REPUBLIKE SRPSKE, ZVORNIK	411	200	465	258
<b>UKUPNO ZA MUP REPUBLIKE SRPSKE, PU ZVORNIK</b>	<b>630</b>	<b>384</b>	<b>692</b>	<b>400</b>
MUP REPUBLIKE SRPSKE, PU FOČA				
MUP REPUBLIKE SRPSKE, ČAJNIČE	15	8	8	10
MUP REPUBLIKE SRPSKE, FOČA	91	60	111	76
MUP REPUBLIKE SRPSKE, KALINOVIK	6	6	4	5
MUP REPUBLIKE SRPSKE, NOVO GORAŽDE	7	3	5	10
MUP REPUBLIKE SRPSKE, RUDO	29	14	37	21
MUP REPUBLIKE SRPSKE, VIŠEGRAD	43	42	32	37
<b>UKUPNO ZA MUP REPUBLIKE SRPSKE, PU FOČA</b>	<b>191</b>	<b>133</b>	<b>197</b>	<b>159</b>
MUP RS, PU GRADIŠKA				
MUP REPUBLIKE SRPSKE, GRADIŠKA	227	298	241	251
MUP REPUBLIKE SRPSKE, SRBAC	56	71	75	62
<b>UKUPNO ZA MUP RS, PU GRADIŠKA</b>	<b>283</b>	<b>369</b>	<b>316</b>	<b>313</b>
<b>UKUPNO za sve nadležne organe u BiH</b>	<b>21,302</b>	<b>16,077</b>	<b>22,961</b>	<b>14,666</b>



Proizvodnja dokumenata (prethodni i tekuci mjesec)

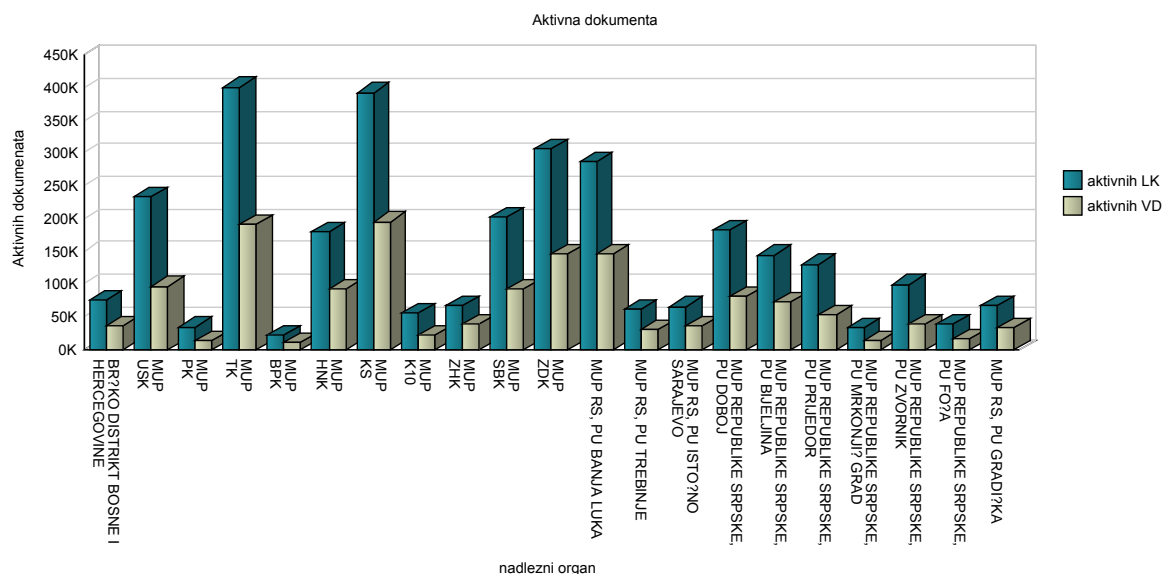


## 5. Podaci o ukupnom broju aktivnih LK/OI i VD za nadležne organe u BiH

NADLEŽNI ORGAN	LK/OI	VD
BRČKO DISTRIKT BOSNE I HERCEGOVINE		
VLADA BRČKO DISTRIKTA BIH, JAVNI REGISTAR	75,248	35,881
<b>UKUPNO ZA BRČKO DISTRIKT BOSNE I HERCEGOVINE</b>	<b>75,248</b>	<b>35,881</b>
MUP USK		
MUP USK, BIHAĆ	52,659	24,683
MUP USK, BOSANSKA KRUPA	24,105	9,688
MUP USK, BOSANSKI PETROVAC	5,645	2,141
MUP USK, BUŽIM	14,451	6,762
MUP USK, CAZIN	50,969	22,654
MUP USK, KLJUČ	14,532	4,320
MUP USK, SANSKI MOST	31,569	9,848
MUP USK, VELIKA KLADUŠA	39,870	16,653
<b>UKUPNO ZA MUP USK</b>	<b>233,800</b>	<b>96,749</b>
MUP PK		
MUP PK, DOMALJEVAC/ŠAMAC	3,721	1,203
MUP PK, ODŽAK	15,055	4,790
MUP PK, ORAŠJE	15,739	7,219
<b>UKUPNO ZA MUP PK</b>	<b>34,515</b>	<b>13,212</b>
MUP TK		
MUP TK, BANOVIĆI	19,638	10,469
MUP TK, ČELIĆ	9,309	3,511
MUP TK, DOBOJ ISTOK	9,516	4,903
MUP TK, GRAČANICA	40,253	20,657
MUP TK, GRADAČAC	34,305	17,456
MUP TK, KALESIJA	31,126	13,048
MUP TK, KLADANJ	10,545	4,674
MUP TK, LUKAVAC	39,384	19,152
MUP TK, SAPNA	9,054	2,993
MUP TK, SREBRENİK	36,666	16,840
MUP TK, TEOČAK	6,088	2,160
MUP TK, TUZLA	102,671	50,293
MUP TK, ŽIVINICE	52,199	25,582
<b>UKUPNO ZA MUP TK</b>	<b>400,754</b>	<b>191,738</b>
MUP BPK		
MUP BPK, GORAŽDE	21,270	9,708
<b>UKUPNO ZA MUP BPK</b>	<b>21,270</b>	<b>9,708</b>
MUP HNK		
MUP HNK, ČAPLJINA	19,820	9,928
MUP HNK, ČITLUK	13,221	8,683
MUP HNK, JABLANICA	8,434	4,114
MUP HNK, KONJIC	20,534	9,500
MUP HNK, MOSTAR	92,316	49,577
MUP HNK, NEUM	4,662	1,654
MUP HNK, PROZOR/RAMA	10,193	4,173
MUP HNK, STOLAC	10,144	4,574
<b>UKUPNO ZA MUP HNK</b>	<b>179,324</b>	<b>92,203</b>
MUP KS		
MUP KS, HADŽIĆI	21,711	11,131
MUP KS, ILIDŽA	62,600	30,833
MUP KS, ILIJAŠ	20,105	9,656
MUP KS, NOVO SARAJEVO	62,047	31,191
MUP KS, SARAJEVO CENTAR	54,296	27,665
MUP KS, SARAJEVO NOVI GRAD	108,595	54,142
MUP KS, SARAJEVO STARI GRAD	33,761	16,135
MUP KS, TRNOVO-FBIH	2,649	1,246
MUP KS, VOGOŠĆA	26,636	13,429
<b>UKUPNO ZA MUP KS</b>	<b>392,400</b>	<b>195,428</b>

NADLEŽNI ORGAN	LK/OI	VD
MUP K10		
MUP K10, BOSANSKO GRAHOVO	2,247	381
MUP K10, DRVAR	5,286	1,824
MUP K10, GLAMOČ	3,443	1,026
MUP K10, KUPRES	3,238	1,286
MUP K10, LIVNO	23,292	9,949
MUP K10, TOMISLAVGRAD	18,195	7,593
<b>UKUPNO ZA MUP K10</b>	<b>55,701</b>	<b>22,059</b>
MUP ZHK		
MUP ZHK, GRUDE	12,118	6,389
MUP ZHK, LJUBUŠKI	20,112	10,537
MUP ZHK, POSUŠJE	13,246	7,585
MUP ZHK, ŠIROKI BRIJEG	22,270	14,474
<b>UKUPNO ZA MUP ZHK</b>	<b>67,746</b>	<b>38,985</b>
MUP SBK		
MUP SBK, BUGOJNO	27,055	11,801
MUP SBK, BUSOVAČA	12,929	6,474
MUP SBK, DOBRETIĆI	1,359	111
MUP SBK, DONJI VAKUF	11,709	5,059
MUP SBK, FOJNICA	9,712	4,816
MUP SBK, GORNJI VAKUF-USKOPLJE	15,468	6,471
MUP SBK, JAJCE	21,704	7,886
MUP SBK, KISELJAK	16,046	8,359
MUP SBK, KREŠEVO	4,056	2,129
MUP SBK, NOVI TRAVNIK	18,920	8,841
MUP SBK, TRAVNIK	42,972	19,066
MUP SBK, VITEZ	21,190	10,714
<b>UKUPNO ZA MUP SBK</b>	<b>203,120</b>	<b>91,727</b>
MUP ZDK		
MUP ZDK, BREZA	10,599	5,490
MUP ZDK, DOBOJ JUG	4,144	2,339
MUP ZDK, KAKANJ	31,621	15,487
MUP ZDK, MAGLAJ	18,716	8,531
MUP ZDK, OLOVO	7,962	3,509
MUP ZDK, TEŠANJ	38,500	21,062
MUP ZDK, USORA	5,114	1,801
MUP ZDK, VAREŠ	7,364	2,718
MUP ZDK, VISOKO	32,258	17,615
MUP ZDK, ZAVIDOVIĆI	31,939	14,598
MUP ZDK, ZENICA	94,401	43,713
MUP ZDK, ŽEPČE	23,098	10,233
<b>UKUPNO ZA MUP ZDK</b>	<b>305,716</b>	<b>147,096</b>
MUP RS, PU BANJA LUKA		
MUP REPUBLIKE SRPSKE, BANJA LUKA	177,369	93,700
MUP REPUBLIKE SRPSKE, ČELINAC	14,760	6,984
MUP REPUBLIKE SRPSKE, KNEŽEVO	8,280	3,130
MUP REPUBLIKE SRPSKE, KOTOR VAROŠ	18,368	7,087
MUP REPUBLIKE SRPSKE, LAKTAŠI	31,360	17,173
MUP REPUBLIKE SRPSKE, PRNJAVOR	36,601	16,879
<b>UKUPNO ZA MUP RS, PU BANJA LUKA</b>	<b>286,738</b>	<b>144,953</b>
MUP RS, PU TREBINJE		
MUP REPUBLIKE SRPSKE, BERKOVIĆI	1,514	669
MUP REPUBLIKE SRPSKE, BILEČA	9,390	4,480
MUP REPUBLIKE SRPSKE, GACKO	7,489	3,637
MUP REPUBLIKE SRPSKE, LJUBINJE	2,945	1,389
MUP REPUBLIKE SRPSKE, NEVESINJE	10,718	5,042
MUP REPUBLIKE SRPSKE, TREBINJE	29,160	14,407
<b>UKUPNO ZA MUP RS, PU TREBINJE</b>	<b>61,216</b>	<b>29,624</b>
MUP RS, PU ISTOČNO SARAJEVO		
MUP REPUBLIKE SRPSKE, HAN PIJESAK	2,931	1,355
MUP REPUBLIKE SRPSKE, ISTOČNI STARI GRAD	1,018	526
MUP REPUBLIKE SRPSKE, ISTOČNO NOVO SARAJEVO	23,704	13,408
MUP REPUBLIKE SRPSKE, ISTOČNO SARAJEVO	18,698	10,276

NADLEŽNI ORGAN	LK/OI	VD
MUP REPUBLIKE SRPSKE, ROGATICA	8,404	3,859
MUP REPUBLIKE SRPSKE, SOKOLAC	9,833	5,095
MUP REPUBLIKE SRPSKE, TRNOVO	1,145	489
<b>UKUPNO ZA MUP RS, PU ISTOČNO SARAJEVO</b>	<b>65,733</b>	<b>35,008</b>
MUP REPUBLIKE SRPSKE, PU DOBOJ		
MUP REPUBLIKE SRPSKE, BROD	14,487	6,494
MUP REPUBLIKE SRPSKE, DERVENTA	27,712	12,273
MUP REPUBLIKE SRPSKE, DOBOJ	57,621	27,562
MUP REPUBLIKE SRPSKE, MODRIČA	25,297	11,087
MUP REPUBLIKE SRPSKE, PETROVO	5,905	2,817
MUP REPUBLIKE SRPSKE, STANARI	6,909	2,862
MUP REPUBLIKE SRPSKE, TESLIČ	39,642	17,550
MUP REPUBLIKE SRPSKE, VUKOSAVLJE	3,905	1,300
<b>UKUPNO ZA MUP REPUBLIKE SRPSKE, PU DOBOJ</b>	<b>181,478</b>	<b>81,945</b>
MUP REPUBLIKE SRPSKE, PU BIJELJINA		
MUP REPUBLIKE SRPSKE, BIJELJINA	100,708	52,298
MUP REPUBLIKE SRPSKE, LOPARE	11,229	4,645
MUP REPUBLIKE SRPSKE, PELAGIĆEVO	5,495	1,909
MUP REPUBLIKE SRPSKE, ŠAMAC	14,004	6,359
MUP REPUBLIKE SRPSKE, UGLJEVIK	13,152	6,864
<b>UKUPNO ZA MUP REPUBLIKE SRPSKE, PU BIJELJINA</b>	<b>144,588</b>	<b>72,075</b>
MUP REPUBLIKE SRPSKE, PU PRIJEDOR		
MUP REPUBLIKE SRPSKE, KOSTAJNICA	4,457	1,923
MUP REPUBLIKE SRPSKE, KOZARSKA DUBICA	20,773	9,192
MUP REPUBLIKE SRPSKE, KRUPA NA UNI	1,531	567
MUP REPUBLIKE SRPSKE, NOVI GRAD	23,574	9,915
MUP REPUBLIKE SRPSKE, OŠTRA LUKA	3,445	1,263
MUP REPUBLIKE SRPSKE, PRIJEDOR	76,652	31,149
<b>UKUPNO ZA MUP REPUBLIKE SRPSKE, PU PRIJEDOR</b>	<b>130,432</b>	<b>54,009</b>
MUP REPUBLIKE SRPSKE, PU MRKONJIĆ GRAD		
MUP REPUBLIKE SRPSKE, ISTOČNI DRVAR	174	90
MUP REPUBLIKE SRPSKE, JEZERO	983	369
MUP REPUBLIKE SRPSKE, KUPRES	282	61
MUP REPUBLIKE SRPSKE, MRKONJIĆ GRAD	15,867	6,831
MUP REPUBLIKE SRPSKE, PETROVAC	1,136	513
MUP REPUBLIKE SRPSKE, RIBNIK	5,399	2,077
MUP REPUBLIKE SRPSKE, ŠIPOVO	9,397	3,900
<b>UKUPNO ZA MUP REPUBLIKE SRPSKE, PU MRKONJIĆ GRAD</b>	<b>33,238</b>	<b>13,841</b>
MUP REPUBLIKE SRPSKE, PU ZVORNIK		
MUP REPUBLIKE SRPSKE, BRATUNAC	15,933	6,363
MUP REPUBLIKE SRPSKE, MILIĆI	7,397	3,234
MUP REPUBLIKE SRPSKE, OSMACI	3,051	1,305
MUP REPUBLIKE SRPSKE, SREBRENICA	10,670	2,769
MUP REPUBLIKE SRPSKE, ŠEKOVIĆI	6,551	2,332
MUP REPUBLIKE SRPSKE, VLASENICA	8,641	3,641
MUP REPUBLIKE SRPSKE, ZVORNIK	46,956	20,220
<b>UKUPNO ZA MUP REPUBLIKE SRPSKE, PU ZVORNIK</b>	<b>99,199</b>	<b>39,864</b>
MUP REPUBLIKE SRPSKE, PU FOČA		
MUP REPUBLIKE SRPSKE, ČAJNIČE	3,491	1,400
MUP REPUBLIKE SRPSKE, FOČA	15,159	7,082
MUP REPUBLIKE SRPSKE, KALINOVIK	1,630	662
MUP REPUBLIKE SRPSKE, NOVO GORAŽDE	1,390	457
MUP REPUBLIKE SRPSKE, RUDO	6,800	1,840
MUP REPUBLIKE SRPSKE, VIŠEGRAD	9,393	3,790
<b>UKUPNO ZA MUP REPUBLIKE SRPSKE, PU FOČA</b>	<b>37,863</b>	<b>15,231</b>
MUP RS, PU GRADIŠKA		
MUP REPUBLIKE SRPSKE, GRADIŠKA	50,310	23,529
MUP REPUBLIKE SRPSKE, SRBAC	16,217	8,578
<b>UKUPNO ZA MUP RS, PU GRADIŠKA</b>	<b>66,527</b>	<b>32,107</b>
<b>UKUPNO za sve nadležne organe u BiH</b>	<b>3,076,606</b>	<b>1,453,443</b>



## 5.1 Pregled aktivnih prebivališta građana za nadležne organe u BiH

NADLEŽNI ORGAN	AKTIVNA PREBIVALIŠTA
<b>MUP REPUBLIKE SRPSKE</b>	
MUP REPUBLIKE SRPSKE, PU BIJELJINA	1
MUP REPUBLIKE SRPSKE, PU FOČA	1
MUP REPUBLIKE SRPSKE, PU ZVORNIK	1
<b>UKUPNO ZA MUP REPUBLIKE SRPSKE</b>	<b>3</b>
<b>BRČKO DISTRIKT BOSNE I HERCEGOVINE</b>	
VLADA BRČKO DISTRIKTA BIH, JAVNI REGISTAR	102,773
<b>UKUPNO ZA BRČKO DISTRIKT BOSNE I HERCEGOVINE</b>	<b>102,773</b>
<b>MUP USK</b>	
MUP USK, BIHAĆ	69,172
MUP USK, BOSANSKA KRUPA	31,589
MUP USK, BOSANSKI PETROVAC	7,018
MUP USK, BUŽIM	20,190
MUP USK, CAZIN	69,616
MUP USK, KLJUČ	19,208
MUP USK, SANSKI MOST	41,544
MUP USK, VELIKA KLADUŠA	55,634
<b>UKUPNO ZA MUP USK</b>	<b>313,971</b>
<b>MUP PK</b>	
MUP PK, DOMALJEVAC/ŠAMAC	4,974
MUP PK, ODŽAK	19,297
MUP PK, ORAŠJE	20,249
<b>UKUPNO ZA MUP PK</b>	<b>44,520</b>
<b>MUP TK</b>	
MUP TK, BANOVIĆI	24,794
MUP TK, DOBOJ ISTOK	11,933
MUP TK, GRADAČAC	43,867
MUP TK, GRAČANICA	50,990
MUP TK, KALESIJA	41,704
MUP TK, KLADANJ	13,535
MUP TK, LUKAVAC	48,843
MUP TK, SAPNA	12,213
MUP TK, SREBRENİK	47,374

NADLEŽNI ORGAN	AKTIVNA PREBIVALIŠTA
MUP TK, TEOČAK	8,046
MUP TK, TUZLA	130,665
MUP TK, ČELIĆ	11,937
MUP TK, ŽIVINICE	67,676
<b>UKUPNO ZA MUP TK</b>	<b>513,577</b>
<b>MUP BPK</b>	
MUP BPK, GORAŽDE	26,714
<b>UKUPNO ZA MUP BPK</b>	<b>26,714</b>
<b>MUP HNK</b>	
MUP HNK, JABLANICA	10,372
MUP HNK, KONJIC	25,294
MUP HNK, MOSTAR	119,259
MUP HNK, NEUM	6,101
MUP HNK, PROZOR/RAMA	13,705
MUP HNK, STOLAC	12,867
MUP HNK, ČAPLJINA	26,105
MUP HNK, ČITLUK	17,467
<b>UKUPNO ZA MUP HNK</b>	<b>231,170</b>
<b>MUP KS</b>	
MUP KS, HADŽIĆI	28,004
MUP KS, ILIDŽA	82,528
MUP KS, ILIJAŠ	26,377
MUP KS, NOVO SARAJEVO	79,902
MUP KS, SARAJEVO CENTAR	70,807
MUP KS, SARAJEVO NOVI GRAD	141,281
MUP KS, SARAJEVO STARI GRAD	42,720
MUP KS, TRNOVO-FBIH	3,070
MUP KS, VOGOŠĆA	34,756
<b>UKUPNO ZA MUP KS</b>	<b>509,445</b>
<b>MUP K10</b>	
MUP K10, BOSANSKO GRAHOVO	2,924
MUP K10, DRVAR	6,788
MUP K10, GLAMOČ	4,421
MUP K10, KUPRES	4,251
MUP K10, LIVNO	30,767
MUP K10, TOMISLAVGRAD	23,991
<b>UKUPNO ZA MUP K10</b>	<b>73,142</b>
<b>MUP ZHK</b>	
MUP ZHK, GRUDE	16,394
MUP ZHK, LJUBUŠKI	26,984
MUP ZHK, POSUŠJE	18,426
MUP ZHK, ŠIROKI BRIJEG	29,536
<b>UKUPNO ZA MUP ZHK</b>	<b>91,340</b>
<b>MUP SBK</b>	
MUP SBK, BUGOJNO	34,827
MUP SBK, BUSOVAČA	16,824
MUP SBK, DOBRETIĆI	2,176
MUP SBK, DONJI VAKUF	14,916
MUP SBK, FOJNICA	12,137
MUP SBK, GORNJI VAKUF-USKOPLJE	19,922
MUP SBK, JAJCE	29,260
MUP SBK, KISELJAK	20,725
MUP SBK, KREŠEVO	5,097
MUP SBK, NOVI TRAVNIK	24,301
MUP SBK, TRAVNIK	57,637
MUP SBK, VITEZ	27,216
<b>UKUPNO ZA MUP SBK</b>	<b>265,038</b>
<b>MUP ZDK</b>	
MUP ZDK, BREZA	12,951
MUP ZDK, DOBOJ JUG	5,361
MUP ZDK, KAKANJ	40,608
MUP ZDK, MAGLAJ	23,964
MUP ZDK, OLOVO	9,697

NADLEŽNI ORGAN	AKTIVNA PREBIVALIŠTA
MUP ZDK, TEŠANJ	49,615
MUP ZDK, USORA	6,612
MUP ZDK, VAREŠ	8,955
MUP ZDK, VISOKO	41,286
MUP ZDK, ZAVIDOVIĆI	41,591
MUP ZDK, ZENICA	120,663
MUP ZDK, ŽEPČE	30,494
<b>UKUPNO ZA MUP ZDK</b>	<b>391,797</b>
<b>MUP RS, PU BANJA LUKA</b>	
MUP REPUBLIKE SRPSKE, BANJA LUKA	229,206
MUP REPUBLIKE SRPSKE, KNEŽEVO	10,399
MUP REPUBLIKE SRPSKE, KOTOR VAROŠ	24,919
MUP REPUBLIKE SRPSKE, LAKTAŠI	39,720
MUP REPUBLIKE SRPSKE, PRNJAVOR	46,396
MUP REPUBLIKE SRPSKE, ČELINAC	18,688
<b>UKUPNO ZA MUP RS, PU BANJA LUKA</b>	<b>369,328</b>
<b>MUP RS, PU TREBINJE</b>	
MUP REPUBLIKE SRPSKE, BERKOVIĆI	1,884
MUP REPUBLIKE SRPSKE, BILEČA	11,783
MUP REPUBLIKE SRPSKE, GACKO	9,431
MUP REPUBLIKE SRPSKE, LJUBINJE	3,665
MUP REPUBLIKE SRPSKE, NEVESINJE	13,576
MUP REPUBLIKE SRPSKE, TREBINJE	37,044
<b>UKUPNO ZA MUP RS, PU TREBINJE</b>	<b>77,383</b>
<b>MUP RS, PU ISTOČNO SARAJEVO</b>	
MUP REPUBLIKE SRPSKE, HAN PIJESAK	3,544
MUP REPUBLIKE SRPSKE, ISTOČNI STARI GRAD	1,225
MUP REPUBLIKE SRPSKE, ISTOČNO NOVO SARAJEVO	29,708
MUP REPUBLIKE SRPSKE, ISTOČNO SARAJEVO	23,448
MUP REPUBLIKE SRPSKE, ROGATICA	10,601
MUP REPUBLIKE SRPSKE, SOKOLAC	12,227
MUP REPUBLIKE SRPSKE, TRNOVO	1,370
<b>UKUPNO ZA MUP RS, PU ISTOČNO SARAJEVO</b>	<b>82,123</b>
<b>MUP REPUBLIKE SRPSKE, PU DOBOJ</b>	
MUP REPUBLIKE SRPSKE, BROD	19,048
MUP REPUBLIKE SRPSKE, DERVENTA	35,597
MUP REPUBLIKE SRPSKE, DOBOJ	73,838
MUP REPUBLIKE SRPSKE, MODRIČA	32,193
MUP REPUBLIKE SRPSKE, PETROVO	7,284
MUP REPUBLIKE SRPSKE, STANARI	8,106
MUP REPUBLIKE SRPSKE, TESLIĆ	51,251
MUP REPUBLIKE SRPSKE, VUKOSAVLJE	5,258
<b>UKUPNO ZA MUP REPUBLIKE SRPSKE, PU DOBOJ</b>	<b>232,575</b>
<b>MUP REPUBLIKE SRPSKE, PU BIJELJINA</b>	
MUP REPUBLIKE SRPSKE, BIJELJINA	129,465
MUP REPUBLIKE SRPSKE, LOPARE	13,916
MUP REPUBLIKE SRPSKE, PELAGIĆEVO	6,878
MUP REPUBLIKE SRPSKE, UGLJEVIK	16,415
MUP REPUBLIKE SRPSKE, ŠAMAC	17,472
<b>UKUPNO ZA MUP REPUBLIKE SRPSKE, PU BIJELJINA</b>	<b>184,146</b>
<b>MUP REPUBLIKE SRPSKE, PU PRIJEDOR</b>	
MUP REPUBLIKE SRPSKE, KOSTAJNICA	5,651
MUP REPUBLIKE SRPSKE, KOZARSKA DUBICA	26,097
MUP REPUBLIKE SRPSKE, KRUPA NA UNI	1,870
MUP REPUBLIKE SRPSKE, NOVI GRAD	29,730
MUP REPUBLIKE SRPSKE, OŠTRA LUKA	4,578
MUP REPUBLIKE SRPSKE, PRIJEDOR	98,304
<b>UKUPNO ZA MUP REPUBLIKE SRPSKE, PU PRIJEDOR</b>	<b>166,230</b>
<b>MUP REPUBLIKE SRPSKE, PU MRKONJIĆ GRAD</b>	
MUP REPUBLIKE SRPSKE, ISTOČNI DRVAR	189
MUP REPUBLIKE SRPSKE, JEZERO	1,293
MUP REPUBLIKE SRPSKE, KUPRES	343
MUP REPUBLIKE SRPSKE, MRKONJIĆ GRAD	20,337

<b>NADLEŽNI ORGAN</b>	<b>AKTIVNA PREBIVALIŠTA</b>
MUP REPUBLIKE SRPSKE, PETROVAC	1,380
MUP REPUBLIKE SRPSKE, RIBNIK	6,932
MUP REPUBLIKE SRPSKE, ŠIPOVO	12,041
<b>UKUPNO ZA MUP REPUBLIKE SRPSKE, PU MRKONJIĆ GRAD</b>	<b>42,515</b>
<b>MUP REPUBLIKE SRPSKE, PU ZVORNIK</b>	
MUP REPUBLIKE SRPSKE, BRATUNAC	20,594
MUP REPUBLIKE SRPSKE, MILIĆI	9,595
MUP REPUBLIKE SRPSKE, OSMACI	2,924
MUP REPUBLIKE SRPSKE, SREBRENICA	13,715
MUP REPUBLIKE SRPSKE, VLAŠENICA	11,190
MUP REPUBLIKE SRPSKE, ZVORNIK	62,946
MUP REPUBLIKE SRPSKE, ŠEKOVIĆI	8,181
<b>UKUPNO ZA MUP REPUBLIKE SRPSKE, PU ZVORNIK</b>	<b>129,145</b>
<b>MUP REPUBLIKE SRPSKE, PU FOČA</b>	
MUP REPUBLIKE SRPSKE, FOČA	19,016
MUP REPUBLIKE SRPSKE, KALINOVIK	1,874
MUP REPUBLIKE SRPSKE, NOVO GORAŽDE	1,747
MUP REPUBLIKE SRPSKE, RUDO	8,936
MUP REPUBLIKE SRPSKE, VIŠEGRAD	11,663
MUP REPUBLIKE SRPSKE, ČAJNIČE	4,462
<b>UKUPNO ZA MUP REPUBLIKE SRPSKE, PU FOČA</b>	<b>47,698</b>
<b>MUP RS, PU GRADIŠKA</b>	
MUP REPUBLIKE SRPSKE, GRADIŠKA	63,847
MUP REPUBLIKE SRPSKE, SRBAC	20,531
<b>UKUPNO ZA MUP RS, PU GRADIŠKA</b>	<b>84,378</b>
<b>UKUPNO za sve nadležne organe u BiH</b>	<b>3,979,011</b>



**6. Podaci o broju proizvedenih LK/OI-S za strane državljane za nadležne organe u BiH-  
za tekući mjesec**

NADLEŽNI ORGAN	LK/OI	VD
<b>BRČKO DISTRIKT BOSNE I HERCEGOVINE</b>		
VLADA BRČKO DISTRIKTA BIH, JAVNI REGISTAR	2	2
<b>UKUPNO ZA BRČKO DISTRIKT BOSNE I HERCEGOVINE</b>	<b>2</b>	<b>2</b>
<b>MUP USK</b>		
MUP USK, VELIKA KLADUŠA	2	1
<b>UKUPNO ZA MUP USK</b>	<b>2</b>	<b>1</b>
<b>MUP PK</b>		
MUP PK, ORAŠJE	1	1
<b>UKUPNO ZA MUP PK</b>	<b>1</b>	<b>1</b>
<b>MUP HNK</b>		
MUP HNK, KONJIC	0	1
MUP HNK, MOSTAR	3	1
<b>UKUPNO ZA MUP HNK</b>	<b>3</b>	<b>2</b>
<b>MUP KS</b>		
MUP KS, ILIDŽA	8	7
MUP KS, ILIJAŠ	1	1
MUP KS, NOVO SARAJEVO	7	4
MUP KS, SARAJEVO CENTAR	4	2
MUP KS, SARAJEVO NOVI GRAD	3	3
MUP KS, SARAJEVO STARI GRAD	2	1
<b>UKUPNO ZA MUP KS</b>	<b>25</b>	<b>18</b>
<b>MUP K10</b>		
MUP K10, LIVNO	1	1
<b>UKUPNO ZA MUP K10</b>	<b>1</b>	<b>1</b>
<b>MUP ZHK</b>		
MUP ZHK, POSUŠJE	1	1
<b>UKUPNO ZA MUP ZHK</b>	<b>1</b>	<b>1</b>
<b>MUP SBK</b>		
MUP SBK, KISELJAK	0	1
<b>UKUPNO ZA MUP SBK</b>	<b>0</b>	<b>1</b>
<b>MUP RS, PU BANJA LUKA</b>		
MUP REPUBLIKE SRPSKE, BANJA LUKA	5	3
<b>UKUPNO ZA MUP RS, PU BANJA LUKA</b>	<b>5</b>	<b>3</b>
<b>MUP REPUBLIKE SRPSKE, PU DOBOJ</b>		
MUP REPUBLIKE SRPSKE, MODRIČA	0	1
<b>UKUPNO ZA MUP REPUBLIKE SRPSKE, PU DOBOJ</b>	<b>0</b>	<b>1</b>
<b>MUP REPUBLIKE SRPSKE, PU BIJELJINA</b>		
MUP REPUBLIKE SRPSKE, LOPARE	0	1
<b>UKUPNO ZA MUP REPUBLIKE SRPSKE, PU BIJELJINA</b>	<b>0</b>	<b>1</b>
<b>MUP RS, PU GRADIŠKA</b>		
MUP REPUBLIKE SRPSKE, SRBAC	0	1
<b>UKUPNO ZA MUP RS, PU GRADIŠKA</b>	<b>0</b>	<b>1</b>
<b>UKUPNO za sve nadležne organe u BiH</b>	<b>40</b>	<b>33</b>

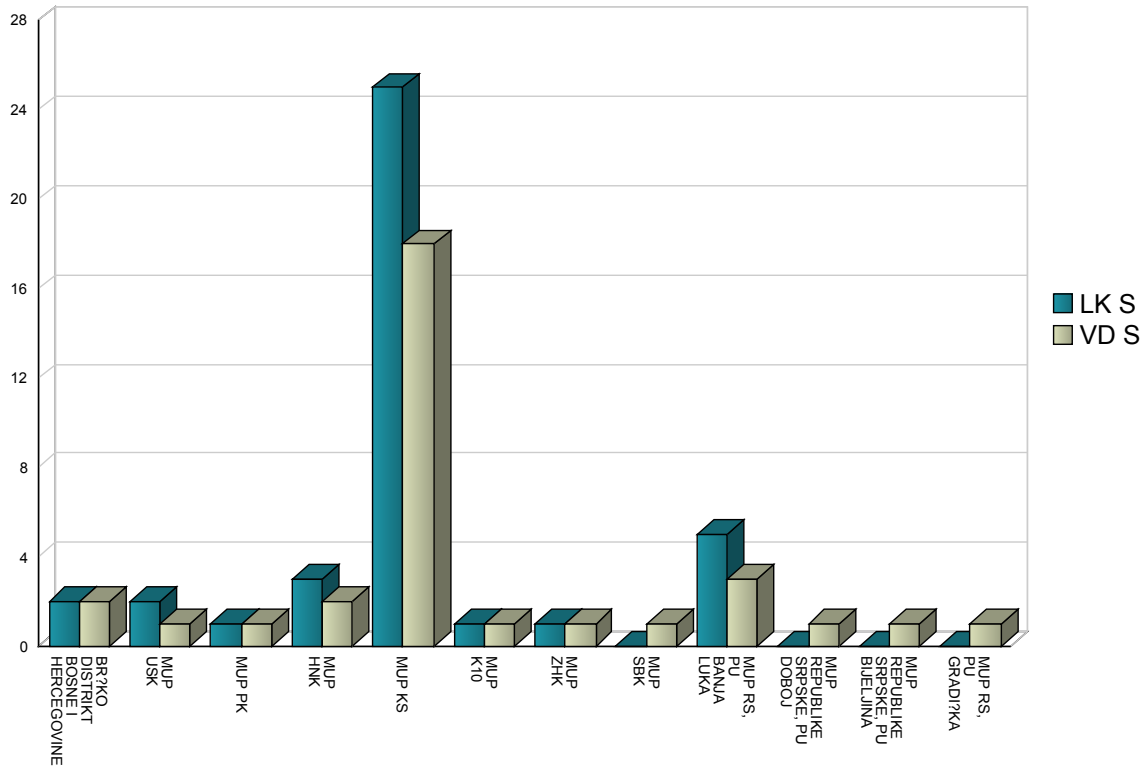
## 7. Podaci o ukupnom broju proizvedenih LK/OI-S za strane državljane za nadležne organe u BiH

NADLEŽNI ORGAN	LK/OI	VD
BRČKO DISTRIKT BOSNE I HERCEGOVINE		
VLADA BRČKO DISTRIKTA BIH, JAVNI REGISTAR	771	620
<b>UKUPNO ZA BRČKO DISTRIKT BOSNE I HERCEGOVINE</b>	<b>771</b>	<b>620</b>
MUP USK		
MUP USK, BIHAĆ	213	115
MUP USK, BOSANSKA KRUPA	49	12
MUP USK, BOSANSKI PETROVAC	6	4
MUP USK, BUŽIM	17	18
MUP USK, CAZIN	95	61
MUP USK, KLJUČ	16	10
MUP USK, SANSKI MOST	67	22
MUP USK, VELIKA KLADUŠA	93	23
<b>UKUPNO ZA MUP USK</b>	<b>556</b>	<b>265</b>
MUP PK		
MUP PK, DOMALJEVAC/ŠAMAC	35	17
MUP PK, ODŽAK	74	32
MUP PK, ORAŠJE	121	62
<b>UKUPNO ZA MUP PK</b>	<b>230</b>	<b>111</b>
MUP TK		
MUP TK, BANOVIĆI	33	4
MUP TK, ČELIĆ	18	3
MUP TK, DOBOJ ISTOK	10	4
MUP TK, GRAČANICA	58	20
MUP TK, GRADAČAC	43	19
MUP TK, KALESIJA	21	3
MUP TK, KLADANJ	5	5
MUP TK, LUKAVAC	48	24
MUP TK, SREBRENİK	195	98
MUP TK, TUZLA	400	167
MUP TK, ŽIVINICE	55	17
<b>UKUPNO ZA MUP TK</b>	<b>886</b>	<b>364</b>
MUP BPK		
MUP BPK, GORAŽDE	79	40
<b>UKUPNO ZA MUP BPK</b>	<b>79</b>	<b>40</b>
MUP HNK		
MUP HNK, ČAPLJINA	99	44
MUP HNK, ČITLUK	172	43
MUP HNK, JABLANICA	9	2
MUP HNK, KONJIC	40	16
MUP HNK, MOSTAR	476	232
MUP HNK, NEUM	25	11
MUP HNK, PROZOR/RAMA	12	5
MUP HNK, STOLAC	9	5
<b>UKUPNO ZA MUP HNK</b>	<b>842</b>	<b>358</b>
MUP KS		
MUP KS, HADŽIĆI	68	48
MUP KS, ILIDŽA	956	693
MUP KS, ILIJAŠ	66	32
MUP KS, NOVO SARAJEVO	662	414
MUP KS, SARAJEVO CENTAR	570	374
MUP KS, SARAJEVO NOVI GRAD	1,107	596
MUP KS, SARAJEVO STARI GRAD	242	112
MUP KS, VOGOŠĆA	166	62
<b>UKUPNO ZA MUP KS</b>	<b>3,837</b>	<b>2,331</b>
MUP K10		
MUP K10, BOSANSKO GRAHOVO	11	1
MUP K10, DRVAR	3	3

MUP K10, GLAMOČ	13	1
MUP K10, KUPRES	23	4
MUP K10, LIVNO	143	38
MUP K10, TOMISLAVGRAD	68	20
<b>UKUPNO ZA MUP K10</b>	<b>261</b>	<b>67</b>
MUP ZHK		
MUP ZHK, GRUDE	77	19
MUP ZHK, LJUBUŠKI	170	58
MUP ZHK, POSUŠJE	58	27
MUP ZHK, ŠIROKI BRIJEG	100	31
<b>UKUPNO ZA MUP ZHK</b>	<b>405</b>	<b>135</b>
MUP SBK		
MUP SBK, BUGOJNO	58	45
MUP SBK, BUSOVAČA	23	4
MUP SBK, DONJI VAKUF	6	2
MUP SBK, FOJNICA	19	9
MUP SBK, GORNJI VAKUF-USKOPLJE	18	7
MUP SBK, JAJCE	43	27
MUP SBK, KISELJAK	32	9
MUP SBK, KREŠEVO	18	10
MUP SBK, NOVI TRAVNIK	36	14
MUP SBK, TRAVNIK	108	117
MUP SBK, VITEZ	36	8
<b>UKUPNO ZA MUP SBK</b>	<b>397</b>	<b>252</b>
MUP ZDK		
MUP ZDK, BREZA	17	9
MUP ZDK, DOBOJ JUG	8	6
MUP ZDK, KAKANJ	47	15
MUP ZDK, MAGLAJ	61	15
MUP ZDK, OLOVO	6	1
MUP ZDK, TEŠANJ	53	22
MUP ZDK, USORA	15	6
MUP ZDK, VAREŠ	7	4
MUP ZDK, VISOKO	123	69
MUP ZDK, ZAVIDOVIĆI	73	21
MUP ZDK, ZENICA	279	156
MUP ZDK, ŽEPČE	41	26
<b>UKUPNO ZA MUP ZDK</b>	<b>730</b>	<b>350</b>
MUP RS, PU BANJA LUKA		
MUP REPUBLIKE SRPSKE, BANJA LUKA	604	237
MUP REPUBLIKE SRPSKE, ČELINAC	22	11
MUP REPUBLIKE SRPSKE, KNEŽEVO	7	2
MUP REPUBLIKE SRPSKE, KOTOR VAROŠ	34	14
MUP REPUBLIKE SRPSKE, LAKTAŠI	116	42
MUP REPUBLIKE SRPSKE, PRNJAVOR	85	29
<b>UKUPNO ZA MUP RS, PU BANJA LUKA</b>	<b>868</b>	<b>335</b>
MUP RS, PU TREBINJE		
MUP REPUBLIKE SRPSKE, BERKOVIĆI	3	1
MUP REPUBLIKE SRPSKE, BILEČA	3	5
MUP REPUBLIKE SRPSKE, GACKO	6	2
MUP REPUBLIKE SRPSKE, LJUBINJE	7	3
MUP REPUBLIKE SRPSKE, NEVESINJE	8	3
MUP REPUBLIKE SRPSKE, TREBINJE	86	33
<b>UKUPNO ZA MUP RS, PU TREBINJE</b>	<b>113</b>	<b>47</b>
MUP RS, PU ISTOČNO SARAJEVO		
MUP REPUBLIKE SRPSKE, ISTOČNI STARI GRAD	3	2
MUP REPUBLIKE SRPSKE, ISTOČNO NOVO SARAJEVO	67	31
MUP REPUBLIKE SRPSKE, ISTOČNO SARAJEVO	44	16
MUP REPUBLIKE SRPSKE, SOKOLAC	12	6
<b>UKUPNO ZA MUP RS, PU ISTOČNO SARAJEVO</b>	<b>126</b>	<b>55</b>
MUP REPUBLIKE SRPSKE, PU DOBOJ		
MUP REPUBLIKE SRPSKE, BROD	47	32
MUP REPUBLIKE SRPSKE, DERVENTA	50	21
MUP REPUBLIKE SRPSKE, DOBOJ	124	77

MUP REPUBLIKE SRPSKE, MODRIČA	66	41
MUP REPUBLIKE SRPSKE, PETROVO	11	1
MUP REPUBLIKE SRPSKE, STANARI	8	17
MUP REPUBLIKE SRPSKE, TESLIĆ	73	16
<b>UKUPNO ZA MUP REPUBLIKE SRPSKE, PU DOBOJ</b>	<b>379</b>	<b>205</b>
MUP REPUBLIKE SRPSKE, PU BIJELJINA		
MUP REPUBLIKE SRPSKE, BIJELJINA	202	84
MUP REPUBLIKE SRPSKE, LOPARE	12	4
MUP REPUBLIKE SRPSKE, PELAGIĆEVO	16	3
MUP REPUBLIKE SRPSKE, ŠAMAC	24	10
MUP REPUBLIKE SRPSKE, UGLJEVIK	21	5
<b>UKUPNO ZA MUP REPUBLIKE SRPSKE, PU BIJELJINA</b>	<b>275</b>	<b>106</b>
MUP REPUBLIKE SRPSKE, PU PRIJEDOR		
MUP REPUBLIKE SRPSKE, KOSTAJNICA	15	8
MUP REPUBLIKE SRPSKE, KOZARSKA DUBICA	48	19
MUP REPUBLIKE SRPSKE, NOVI GRAD	54	23
MUP REPUBLIKE SRPSKE, PRIJEDOR	164	70
<b>UKUPNO ZA MUP REPUBLIKE SRPSKE, PU PRIJEDOR</b>	<b>281</b>	<b>120</b>
MUP REPUBLIKE SRPSKE, PU MRKONJIĆ GRAD		
MUP REPUBLIKE SRPSKE, MRKONJIĆ GRAD	31	10
MUP REPUBLIKE SRPSKE, RIBNIK	6	1
MUP REPUBLIKE SRPSKE, ŠIPOVO	18	3
<b>UKUPNO ZA MUP REPUBLIKE SRPSKE, PU MRKONJIĆ GRAD</b>	<b>55</b>	<b>14</b>
MUP REPUBLIKE SRPSKE, PU ZVORNIK		
MUP REPUBLIKE SRPSKE, BRATUNAC	16	15
MUP REPUBLIKE SRPSKE, SREBRENICA	9	3
MUP REPUBLIKE SRPSKE, ŠEKOVIĆI	6	2
MUP REPUBLIKE SRPSKE, VLAŠENICA	8	2
MUP REPUBLIKE SRPSKE, ZVORNIK	55	17
<b>UKUPNO ZA MUP REPUBLIKE SRPSKE, PU ZVORNIK</b>	<b>94</b>	<b>39</b>
MUP REPUBLIKE SRPSKE, PU FOČA		
MUP REPUBLIKE SRPSKE, FOČA	21	6
MUP REPUBLIKE SRPSKE, VIŠEGRAD	15	3
<b>UKUPNO ZA MUP REPUBLIKE SRPSKE, PU FOČA</b>	<b>36</b>	<b>9</b>
MUP RS, PU GRADIŠKA		
MUP REPUBLIKE SRPSKE, GRADIŠKA	104	81
MUP REPUBLIKE SRPSKE, SRBAC	26	20
<b>UKUPNO ZA MUP RS, PU GRADIŠKA</b>	<b>130</b>	<b>101</b>
<b>UKUPNO za sve nadležne organe u BiH</b>	<b>11,351</b>	<b>5,924</b>

LK i VD za strance-mjesečna proizvodnja



## B. PROIZVODNJA PUTNIH ISPRAVA

### 1. Pregled podataka o proizvodnji putnih isprava za nadležne organe u BiH

NADLEŽNI ORGAN		MJESEČNA PROIZVODNJA	AKTIVNE PUTNE ISPRAVE	UKUPNA PROIZVODNJA
<b>MUP USK</b>				
MUP USK, BIHAĆ		416	52,646	116,294
MUP USK, BOSANSKA KRUPA		186	24,647	55,017
MUP USK, BOSANSKI PETROVAC		32	4,319	8,767
MUP USK, BUŽIM		167	16,203	36,427
MUP USK, CAZIN		459	54,212	123,508
MUP USK, KLJUČ		67	13,250	27,958
MUP USK, SANSKI MOST		168	27,662	57,825
MUP USK, VELIKA KLADUŠA		305	39,591	89,674
<b>UKUPNO ZA MUP USK</b>		<b>1,800</b>	<b>232,530</b>	<b>515,470</b>
<b>MUP PK</b>				
MUP PK, DOMALJEVAC/ŠAMAC		10	1,311	3,162
MUP PK, ODŽAK		98	9,465	19,985
MUP PK, ORAŠJE		38	7,106	16,193
<b>UKUPNO ZA MUP PK</b>		<b>146</b>	<b>17,882</b>	<b>39,340</b>
<b>MUP TK</b>				
MUP TK, BANOVIĆI		112	15,335	28,563
MUP TK, DOBOJ ISTOK		96	8,000	16,845
MUP TK, GRADAČAC		270	29,989	60,748
MUP TK, GRAČANICA		369	35,759	71,449
MUP TK, KALESIJA		177	28,099	57,111
MUP TK, KLADANJ		72	9,119	18,943
MUP TK, LUKAVAC		216	32,951	68,190
MUP TK, SAPNA		56	8,842	19,295
MUP TK, SREBRENİK		249	31,579	65,791
MUP TK, TEOČAK		31	5,436	11,262
MUP TK, TUZLA		573	82,640	173,011
MUP TK, ČELIĆ		50	7,490	14,846
MUP TK, ŽIVINICE		339	43,978	86,554
<b>UKUPNO ZA MUP TK</b>		<b>2,610</b>	<b>339,217</b>	<b>692,608</b>
<b>MUP BPK</b>				
MUP BPK GORAŽDE		105	14,205	26,630
<b>UKUPNO ZA MUP BPK</b>		<b>105</b>	<b>14,205</b>	<b>26,630</b>
<b>MUP HNK</b>				
MUP HNK, JABLANICA		44	6,535	11,853
MUP HNK, KONJIC		152	13,668	24,393
MUP HNK, MOSTAR		399	51,232	100,261
MUP HNK, NEUM		0	927	2,275
MUP HNK, PROZOR/RAMA		12	4,192	8,606
MUP HNK, STOLAC		26	5,131	10,098
MUP HNK, ČAPLJINA		55	8,908	18,702
MUP HNK, ČITLUK		15	3,913	8,508
<b>UKUPNO ZA MUP HNK</b>		<b>703</b>	<b>94,506</b>	<b>184,696</b>
<b>MUP KS</b>				
MUP KS ODJELJENJE P.I.		2,821	333,022	671,958
<b>UKUPNO ZA MUP KS</b>		<b>2,821</b>	<b>333,022</b>	<b>671,958</b>

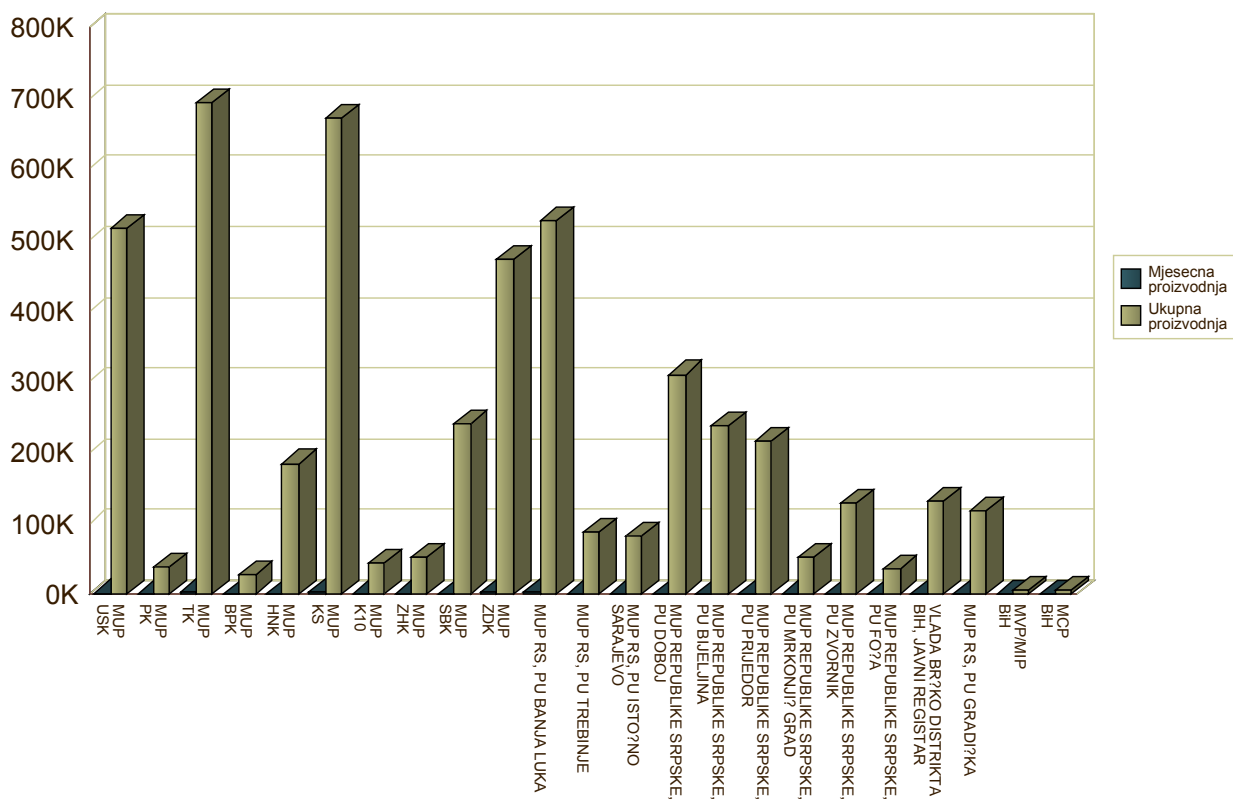
NADLEŽNI ORGAN		MJESEČNA PROIZVODNJA	AKTIVNE PUTNE ISPRAVE	UKUPNA PROIZVODNJA
<b>MUP K10</b>				
MUP K10, BOSANSKO GRAHOVO		6	988	1,756
MUP K10, DRVAR		22	3,343	6,348
MUP K10, GLAMOČ		10	1,784	3,401
MUP K10, KUPRES		3	1,107	2,298
MUP K10, LIVNO		52	8,360	19,373
MUP K10, TOMISLAVGRAD		29	4,749	10,642
<b>UKUPNO ZA MUP K10</b>		<b>122</b>	<b>20,331</b>	<b>43,818</b>
<b>MUP ZHK</b>				
MUP ZHK, GRUDE		34	4,560	10,025
MUP ZHK, LJUBUŠKI		36	6,026	13,384
MUP ZHK, POSUŠJE		23	5,028	11,863
MUP ZHK, ŠIROKI BRIJEG		36	7,426	15,809
<b>UKUPNO ZA MUP ZHK</b>		<b>129</b>	<b>23,040</b>	<b>51,081</b>
<b>MUP SBK</b>				
MUP SBK, BUGOJNO		184	20,668	40,416
MUP SBK, BUSOVAČA		72	6,903	12,758
MUP SBK, DOBRETIĆI		1	274	461
MUP SBK, DONJI VAKUF		79	10,223	19,396
MUP SBK, FOJNICA		49	5,649	10,696
MUP SBK, GORNJI VAKUF-USKOPLJE		69	9,442	18,389
MUP SBK, JAJCE		79	12,457	24,616
MUP SBK, KISELJAK		44	7,521	15,148
MUP SBK, KREŠEVO		13	1,403	2,667
MUP SBK, NOVI TRAVNIK		66	9,779	17,844
MUP SBK, TRAVNIK		216	30,121	55,516
MUP SBK, VITEZ		69	11,433	21,758
<b>UKUPNO ZA MUP SBK</b>		<b>941</b>	<b>125,873</b>	<b>239,665</b>
<b>MUP ZDK</b>				
MUP ZDK, BREZA		83	7,822	14,638
MUP ZDK, DOBOJ JUG		45	3,771	7,839
MUP ZDK, KAKANJ		233	23,825	43,810
MUP ZDK, MAGLAJ		100	15,753	31,383
MUP ZDK, OLOVO		28	4,804	8,581
MUP ZDK, TEŠANJ		353	34,307	67,970
MUP ZDK, USORA		6	1,462	2,917
MUP ZDK, VAREŠ		30	3,659	6,819
MUP ZDK, VISOKO		279	27,163	53,409
MUP ZDK, ZAVIDOVIĆI		209	28,724	56,846
MUP ZDK, ZENICA		764	79,042	153,317
MUP ZDK, ŽEPČE		96	12,904	24,945
<b>UKUPNO ZA MUP ZDK</b>		<b>2,226</b>	<b>243,236</b>	<b>472,474</b>
<b>MUP RS, PU BANJA LUKA</b>				
MUP REPUBLIKE SRPSKE, BANJA LUKA		1,600	162,150	333,409
MUP REPUBLIKE SRPSKE, KNEŽEVO		48	6,587	12,943
MUP REPUBLIKE SRPSKE, KOTOR VAROŠ		122	14,346	28,456
MUP REPUBLIKE SRPSKE, LAKTAŠI		253	28,028	56,721
MUP REPUBLIKE SRPSKE, PRNJAVOR		307	31,675	67,799
MUP REPUBLIKE SRPSKE, ČELINAC		121	13,099	26,856
<b>UKUPNO ZA MUP RS, PU BANJA LUKA</b>		<b>2,451</b>	<b>255,885</b>	<b>526,184</b>
<b>MUP RS, PU TREBINJE</b>				
MUP REPUBLIKE SRPSKE, BERKOVIĆI		7	780	1,602
MUP REPUBLIKE SRPSKE, BILEĆA		95	6,234	11,928
MUP REPUBLIKE SRPSKE, GACKO		61	3,925	8,360
MUP REPUBLIKE SRPSKE, LJUBINJE		20	2,172	4,281

NADLEŽNI ORGAN	MJESEČNA PROIZVODNJA	AKTIVNE PUTNE ISPRAVE	UKUPNA PROIZVODNJA
MUP REPUBLIKE SRPSKE, NEVESINJE	92	5,821	11,530
MUP REPUBLIKE SRPSKE, TREBINJE	292	23,775	49,097
<b>UKUPNO ZA MUP RS, PU TREBINJE</b>	<b>567</b>	<b>42,707</b>	<b>86,798</b>
<b>MUP RS, PU ISTOČNO SARAJEVO</b>			
MUP REPUBLIKE SRPSKE, HAN PIJESAK	21	1,492	3,125
MUP REPUBLIKE SRPSKE, ISTOČNI STARI GRAD	5	503	977
MUP REPUBLIKE SRPSKE, ISTOČNO NOVO SARAJEVO	207	16,428	32,369
MUP REPUBLIKE SRPSKE, ISTOČNO SARAJEVO	151	12,313	24,904
MUP REPUBLIKE SRPSKE, ROGATICA	53	4,307	8,988
MUP REPUBLIKE SRPSKE, SOKOLAC	74	5,478	11,404
MUP REPUBLIKE SRPSKE, TRNOVO	8	541	1,085
<b>UKUPNO ZA MUP RS, PU ISTOČNO SARAJEVO</b>	<b>519</b>	<b>41,062</b>	<b>82,852</b>
<b>MUP REPUBLIKE SRPSKE, PU DOBOJ</b>			
MUP REPUBLIKE SRPSKE, BROD	120	11,755	26,644
MUP REPUBLIKE SRPSKE, DERVENTA	179	21,777	45,975
MUP REPUBLIKE SRPSKE, DOBOJ	407	48,291	102,736
MUP REPUBLIKE SRPSKE, MODRIČA	178	21,524	45,260
MUP REPUBLIKE SRPSKE, PETROVO	15	4,533	9,308
MUP REPUBLIKE SRPSKE, STANARI	63	4,822	6,108
MUP REPUBLIKE SRPSKE, TESLIĆ	224	32,622	67,685
MUP REPUBLIKE SRPSKE, VUKOSAVLJE	16	3,199	6,624
<b>UKUPNO ZA MUP REPUBLIKE SRPSKE, PU DOBOJ</b>	<b>1,202</b>	<b>148,523</b>	<b>310,340</b>
<b>MUP REPUBLIKE SRPSKE, PU BIJELJINA</b>			
MUP REPUBLIKE SRPSKE, BIJELJINA	590	77,701	165,699
MUP REPUBLIKE SRPSKE, LOPARE	84	8,263	18,111
MUP REPUBLIKE SRPSKE, PELAGIĆEVO	36	3,280	7,120
MUP REPUBLIKE SRPSKE, UGLJEVIK	104	10,356	22,981
MUP REPUBLIKE SRPSKE, ŠAMAC	98	11,133	24,832
<b>UKUPNO ZA MUP REPUBLIKE SRPSKE, PU BIJELJINA</b>	<b>912</b>	<b>110,733</b>	<b>238,743</b>
<b>MUP REPUBLIKE SRPSKE, PU PRIJEDOR</b>			
MUP REPUBLIKE SRPSKE, KOSTAJNICA	27	3,715	8,406
MUP REPUBLIKE SRPSKE, KOZARSKA DUBICA	108	16,713	34,877
MUP REPUBLIKE SRPSKE, KRUPA NA UNI	10	962	1,721
MUP REPUBLIKE SRPSKE, NOVI GRAD	172	18,513	37,875
MUP REPUBLIKE SRPSKE, OŠTRA LUKA	22	2,575	5,472
MUP REPUBLIKE SRPSKE, PRIJEDOR	488	63,378	128,889
<b>UKUPNO ZA MUP REPUBLIKE SRPSKE, PU PRIJEDOR</b>	<b>827</b>	<b>105,856</b>	<b>217,240</b>
<b>MUP REPUBLIKE SRPSKE, PU MRKONJIĆ GRAD</b>			
MUP REPUBLIKE SRPSKE, ISTOČNI DRVAR	0	88	137
MUP REPUBLIKE SRPSKE, JEZERO	8	759	1,590
MUP REPUBLIKE SRPSKE, KUPRES	3	116	240
MUP REPUBLIKE SRPSKE, MRKONJIĆ GRAD	111	13,489	28,691
MUP REPUBLIKE SRPSKE, PETROVAC	9	688	1,103
MUP REPUBLIKE SRPSKE, RIBNIK	27	3,619	6,854
MUP REPUBLIKE SRPSKE, ŠIPOVO	72	7,315	14,535
<b>UKUPNO ZA MUP REPUBLIKE SRPSKE, PU MRKONJIĆ GRAD</b>	<b>230</b>	<b>26,074</b>	<b>53,150</b>
<b>MUP REPUBLIKE SRPSKE, PU ZVORNIK</b>			
MUP REPUBLIKE SRPSKE, BRATUNAC	78	8,749	17,786
MUP REPUBLIKE SRPSKE, MILIĆI	47	4,500	9,395
MUP REPUBLIKE SRPSKE, OSMACI	34	2,250	4,830
MUP REPUBLIKE SRPSKE, SREBRENICA	30	4,359	8,311



NADLEŽNI ORGAN	MJESEČNA PROIZVODNJA	AKTIVNE PUTNE ISPRAVE	UKUPNA PROIZVODNJA
MUP REPUBLIKE SRPSKE, VLASENICA	31	5,639	11,762
MUP REPUBLIKE SRPSKE, ZVORNIK	284	32,353	69,623
MUP REPUBLIKE SRPSKE, ŠEKOVIĆI	30	3,896	8,209
<b>UKUPNO ZA MUP REPUBLIKE SRPSKE, PU ZVORNIK</b>	<b>534</b>	<b>61,746</b>	<b>129,916</b>
<b>MUP REPUBLIKE SRPSKE, PU FOČA</b>			
MUP REPUBLIKE SRPSKE, FOČA	60	8,005	16,049
MUP REPUBLIKE SRPSKE, KALINOVIK	3	635	1,340
MUP REPUBLIKE SRPSKE, NOVO GORAŽDE	7	573	1,275
MUP REPUBLIKE SRPSKE, RUDO	9	1,809	3,466
MUP REPUBLIKE SRPSKE, VIŠEGRAD	45	4,762	9,884
MUP REPUBLIKE SRPSKE, ČAJNIČE	8	1,678	3,516
<b>UKUPNO ZA MUP REPUBLIKE SRPSKE, PU FOČA</b>	<b>132</b>	<b>17,462</b>	<b>35,530</b>
<b>VLADA BRČKO DISTRIKTA BIH, JAVNI REGISTAR</b>			
BRČKO, ODJELJENJE P.I.	493	61,238	131,991
<b>UKUPNO ZA VLADA BRČKO DISTRIKTA BIH, JAVNI REGISTAR</b>	<b>493</b>	<b>61,238</b>	<b>131,991</b>
<b>MUP RS, PU GRADIŠKA</b>			
MUP REPUBLIKE SRPSKE, GRADIŠKA	344	43,003	88,522
MUP REPUBLIKE SRPSKE, SRBAC	101	13,835	28,390
<b>UKUPNO ZA MUP RS, PU GRADIŠKA</b>	<b>445</b>	<b>56,838</b>	<b>116,912</b>
<b>MVP/MIP BiH</b>			
MIP/MVP - IZDAVANJE DIPLOMATSKIH P.I.	42	1,113	5,356
<b>UKUPNO ZA MVP/MIP BiH</b>	<b>42</b>	<b>1,113</b>	<b>5,356</b>
<b>MCP BiH</b>			
MCP - IZDAVANJE SLUŽBENIH P.I.	32	1,348	5,636
<b>UKUPNO ZA MCP BiH</b>	<b>32</b>	<b>1,348</b>	<b>5,636</b>
<b>UKUPNO PROIZVEDENIH PUTNIH ISPRAVA ZA NADLEŽNE ORGANE U BIH</b>	<b>19,989</b>	<b>2,374,427</b>	<b>4,878,388</b>

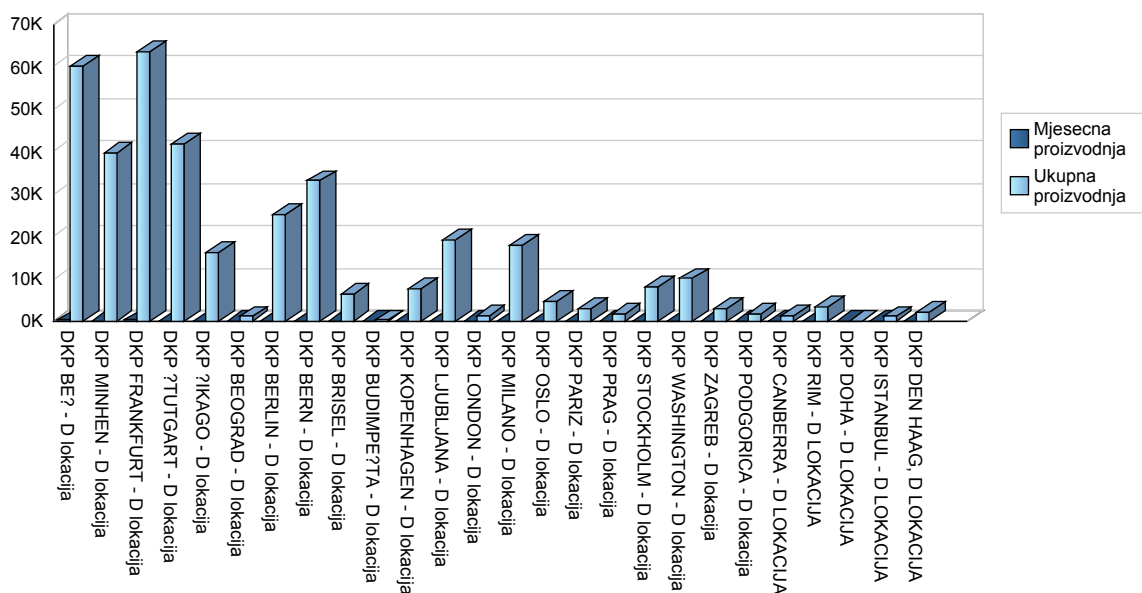
Pregled mjesečne i ukupne proizvodnje putnih isprava u BiH po nadležnim organima



## 2. Pregled podataka o proizvodnji putnih isprava za diplomatsko-konzularna predstavništva BiH

DIPLOMATSKO-KONZULARNA PREDSTAVNIŠTVA	MJESEČNA PROIZVODNJA	UKUPNA PROIZVODNJA
DKP BEČ - D lokacija	233	60,201
DKP MINHEN - D lokacija	122	39,719
DKP FRANKFURT - D lokacija	230	63,527
DKP ŠTUTGART - D lokacija	171	41,855
DKP ČIKAGO - D lokacija	36	16,245
DKP BEOGRAD - D lokacija	4	1,106
DKP BERLIN - D lokacija	91	25,031
DKP BERN - D lokacija	71	33,073
DKP BRISEL - D lokacija	11	6,340
DKP BUDIMPEŠTA - D lokacija	2	207
DKP KOPENHAGEN - D lokacija	23	7,851
DKP LJUBLJANA - D lokacija	146	19,181
DKP LONDON - D lokacija	3	1,334
DKP MILANO - D lokacija	36	17,815
DKP OSLO - D lokacija	13	4,812
DKP PARIZ - D lokacija	19	2,955
DKP PRAG - D lokacija	6	1,901
DKP STOCKHOLM - D lokacija	27	8,053
DKP WASHINGTON - D lokacija	1	10,069
DKP ZAGREB - D lokacija	11	2,949
DKP PODGORICA - D lokacija	12	1,662
DKP CANBERRA - D LOKACIJA	11	1,258
DKP RIM - D LOKACIJA	18	3,370
DKP DOHA - D LOKACIJA	4	31
DKP ISTANBUL - D LOKACIJA	7	1,125
DKP DEN HAAG, D LOKACIJA	4	2,117
<b>UKUPNO PROIZVEDENIH PUTNIH ISPRAVA ZA DIPLOMATSKO-KONZULARNA PREDSTAVNIŠTVA BIH</b>	<b>1,312</b>	<b>373,787</b>

Pregled mjesečne i ukupne proizvodnje putnih isprava za diplomatsko-konzularna predstavništva BiH



### 3. Rekapitulacija proizvedenih putnih isprava

REKAPTULACIJA PROIZVODNJE PUTNIH ISPRAVA	MJESEČNA PROIZVODNJA	UKUPNA PROIZVODNJA
ZA NADLEŽNE ORGANE U BiH	19,989	4,878,388
ZA DIPLOMATSKO-KONZULARNA PREDSTAVNIŠTVA	1,312	383,332
<b>UKUPNA PROIZVODNJA:</b>	<b>21,301</b>	<b>5,261,720</b>

Procentualni pregled dosadasnje proizvodnje putnih isprava za nadlezne organe u BiH i diplomatsko konzularna predstavništva

