



## ID BILTEN ZA MJESEC 02.2023 godine

### A. PROIZVODNJA LIČNIH KARATA / OSOBNIH ISKAZNICA I VOZAČKIH DOZVOLA

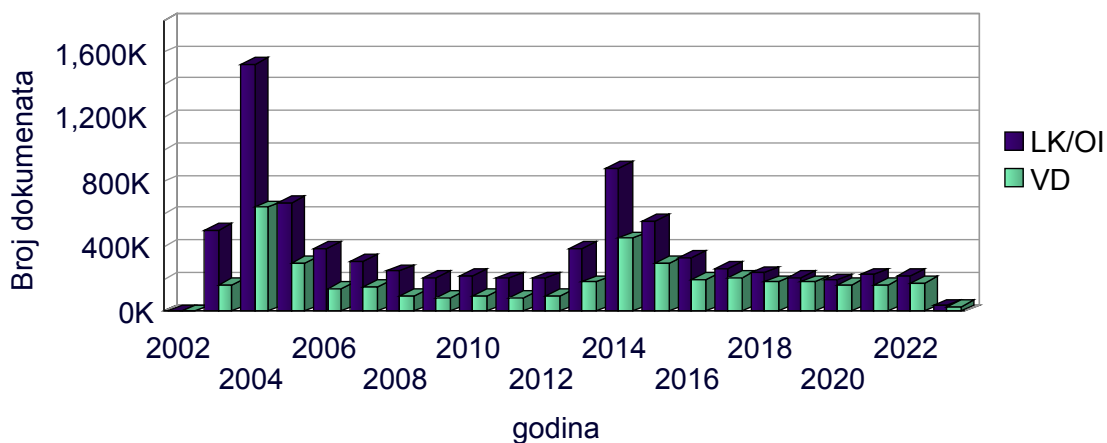
#### 1. Pregled proizvodnje dokumenata (LK/OI i VD) za tekuću godinu u Agenciji za identifikacione dokumente, evidenciju i razmjenu podataka BiH

MJESEC i GODINA	LK/OI	VD	UKUPNO MJESEČNO
01.2023	16,991	13,031	30,022
02.2023	16,324	14,058	30,382
<b>UKUPNO</b>	<b>33,315</b>	<b>27,089</b>	<b>60,404</b>

#### 2. Pregled proizvedenih LK/OI i VD od početka rada elektronskog sistema izrade ličnih /osobnih dokumenata

<b>UKUPNO</b>	<b>8,012,239</b>	<b>4,058,987</b>	<b>12,071,226</b>
---------------	------------------	------------------	-------------------

<b>MJESEČNI PROSJEK</b>	<b>32,972</b>	<b>16,704</b>
<b>MJESEČNI MAKSIMUM</b>	<b>165,076</b>	<b>86,300</b>



**Napomena:** Oznaka K označava proizvodnju u hiljadama

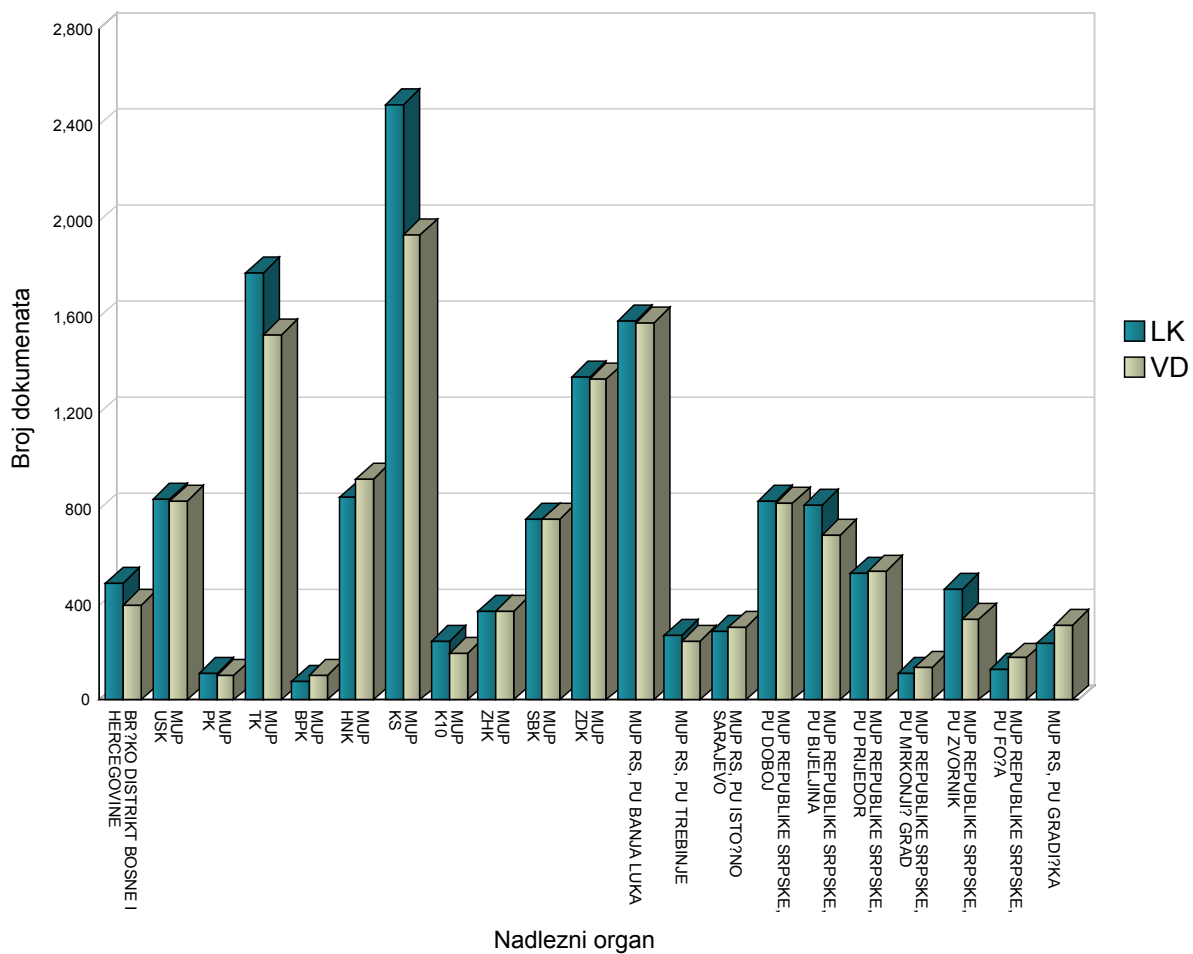
### 3. Mjesečni pregled proizvedenih LK/OI i VD za nadležne organe u BiH

NADLEŽNI ORGAN	LK	VD	UKUPNO PO NADLEŽNOM ORGANU
<b>BRČKO DISTRIKT BOSNE I HERCEGOVINE</b>			
VLADA BRČKO DISTRIKTA BIH, JAVNI REGISTAR	488	396	884
<b>UKUPNO ZA BRČKO DISTRIKT BOSNE I HERCEGOVINE</b>	<b>488</b>	<b>396</b>	<b>884</b>
<b>MUP USK</b>			
MUP USK, BIHAĆ	208	183	391
MUP USK, BOSANSKA KRUPA	83	81	164
MUP USK, BOSANSKI PETROVAC	21	14	35
MUP USK, BUŽIM	57	55	112
MUP USK, CAZIN	199	196	395
MUP USK, KLJUČ	39	41	80
MUP USK, SANSKI MOST	95	106	201
MUP USK, VELIKA KLADUŠA	134	154	288
<b>UKUPNO ZA MUP USK</b>	<b>836</b>	<b>830</b>	<b>1,666</b>
<b>MUP PK</b>			
MUP PK, DOMALJEVAC/ŠAMAC	16	12	28
MUP PK, ODŽAK	50	41	91
MUP PK, ORAŠJE	49	48	97
<b>UKUPNO ZA MUP PK</b>	<b>115</b>	<b>101</b>	<b>216</b>
<b>MUP TK</b>			
MUP TK, BANOVIĆI	79	52	131
MUP TK, ČELIĆ	31	25	56
MUP TK, DOBOJ ISTOK	35	28	63
MUP TK, GRAČANICA	140	158	298
MUP TK, GRADAČAC	148	125	273
MUP TK, KALESIJA	137	95	232
MUP TK, KLADANJ	34	35	69
MUP TK, LUKAVAC	146	146	292
MUP TK, SAPNA	23	17	40
MUP TK, SREBRENİK	149	129	278
MUP TK, TEOČAK	21	14	35
MUP TK, TUZLA	641	459	1,100
MUP TK, ŽIVINICE	201	241	442
<b>UKUPNO ZA MUP TK</b>	<b>1,785</b>	<b>1,524</b>	<b>3,309</b>
<b>MUP BPK</b>			
MUP BPK, GORAŽDE	82	103	185
<b>UKUPNO ZA MUP BPK</b>	<b>82</b>	<b>103</b>	<b>185</b>
<b>MUP HNK</b>			
MUP HNK, ČAPLJINA	81	112	193
MUP HNK, ČITLUK	93	81	174
MUP HNK, JABLANICA	21	43	64
MUP HNK, KONJIC	58	96	154
MUP HNK, MOSTAR	508	517	1,025
MUP HNK, NEUM	23	15	38
MUP HNK, PROZOR/RAMA	27	27	54
MUP HNK, STOLAC	32	30	62
<b>UKUPNO ZA MUP HNK</b>	<b>843</b>	<b>921</b>	<b>1,764</b>
<b>MUP KS</b>			
MUP KS, HADŽIĆI	94	68	162
MUP KS, ILIDŽA	343	278	621
MUP KS, ILIJAŠ	85	106	191
MUP KS, NOVO SARAJEVO	481	310	791
MUP KS, SARAJEVO CENTAR	412	321	733
MUP KS, SARAJEVO NOVI GRAD	650	531	1,181
MUP KS, SARAJEVO STARI GRAD	240	193	433

NADLEŽNI ORGAN	LK	VD	UKUPNO PO NADLEŽNOM ORGANU
MUP KS, TRNOVO-FBIH	28	12	40
MUP KS, VOGOŠĆA	153	123	276
<b>UKUPNO ZA MUP KS</b>	<b>2,486</b>	<b>1,942</b>	<b>4,428</b>
<b>MUP K10</b>			
MUP K10, BOSANSKO GRAHOVO	5	1	6
MUP K10, DRVAR	23	20	43
MUP K10, GLAMOČ	7	7	14
MUP K10, KUPRES	13	5	18
MUP K10, LIVNO	109	87	196
MUP K10, TOMISLAVGRAD	91	77	168
<b>UKUPNO ZA MUP K10</b>	<b>248</b>	<b>197</b>	<b>445</b>
<b>MUP ZHK</b>			
MUP ZHK, GRUDE	76	57	133
MUP ZHK, LJUBUŠKI	123	103	226
MUP ZHK, POSUŠJE	76	74	150
MUP ZHK, ŠIROKI BRIJEG	99	139	238
<b>UKUPNO ZA MUP ZHK</b>	<b>374</b>	<b>373</b>	<b>747</b>
<b>MUP SBK</b>			
MUP SBK, BUGOJNO	92	89	181
MUP SBK, BUSOVAČA	51	57	108
MUP SBK, DOBRETIĆI	2	1	3
MUP SBK, DONJI VAKUF	40	32	72
MUP SBK, FOJNICA	29	54	83
MUP SBK, GORNJI VAKUF-USKOPLJE	38	33	71
MUP SBK, JAJCE	81	73	154
MUP SBK, KISELJAK	54	72	126
MUP SBK, KREŠEVO	21	20	41
MUP SBK, NOVI TRAVNIK	62	57	119
MUP SBK, TRAVNIK	211	181	392
MUP SBK, VITEZ	77	83	160
<b>UKUPNO ZA MUP SBK</b>	<b>758</b>	<b>752</b>	<b>1,510</b>
<b>MUP ZDK</b>			
MUP ZDK, BREZA	30	44	74
MUP ZDK, DOBOJ JUG	18	20	38
MUP ZDK, KAKANJ	114	139	253
MUP ZDK, MAGLAJ	67	71	138
MUP ZDK, OLOVO	22	30	52
MUP ZDK, TEŠANJ	167	171	338
MUP ZDK, USORA	20	11	31
MUP ZDK, VAREŠ	24	38	62
MUP ZDK, VISOKO	147	175	322
MUP ZDK, ZAVIDOVIĆI	101	134	235
MUP ZDK, ZENICA	568	428	996
MUP ZDK, ŽEPČE	66	77	143
<b>UKUPNO ZA MUP ZDK</b>	<b>1,344</b>	<b>1,338</b>	<b>2,682</b>
<b>MUP RS, PU BANJA LUKA</b>			
MUP REPUBLIKE SRPSKE, BANJA LUKA	1,191	1,111	2,302
MUP REPUBLIKE SRPSKE, ČELINAC	52	54	106
MUP REPUBLIKE SRPSKE, KNEŽEVO	20	20	40
MUP REPUBLIKE SRPSKE, KOTOR VAROŠ	66	65	131
MUP REPUBLIKE SRPSKE, LAKTAŠI	140	188	328
MUP REPUBLIKE SRPSKE, PRNJAVOR	112	132	244
<b>UKUPNO ZA MUP RS, PU BANJA LUKA</b>	<b>1,581</b>	<b>1,570</b>	<b>3,151</b>
<b>MUP RS, PU TREBINJE</b>			
MUP REPUBLIKE SRPSKE, BERKOVIĆI	3	6	9
MUP REPUBLIKE SRPSKE, BILEĆA	39	39	78
MUP REPUBLIKE SRPSKE, GACKO	27	12	39
MUP REPUBLIKE SRPSKE, LJUBINJE	12	9	21
MUP REPUBLIKE SRPSKE, NEVESINJE	32	43	75
MUP REPUBLIKE SRPSKE, TREBINJE	159	134	293
<b>UKUPNO ZA MUP RS, PU TREBINJE</b>	<b>272</b>	<b>243</b>	<b>515</b>

NADLEŽNI ORGAN	LK	VD	UKUPNO PO NADLEŽNOM ORGANU
<b>MUP RS, PU ISTOČNO SARAJEVO</b>			
MUP REPUBLIKE SRPSKE, HAN PIJESAK	10	7	17
MUP REPUBLIKE SRPSKE, ISTOČNI STARI GRAD	4	4	8
MUP REPUBLIKE SRPSKE, ISTOČNO NOVO SARAJEVO	128	122	250
MUP REPUBLIKE SRPSKE, ISTOČNO SARAJEVO	80	82	162
MUP REPUBLIKE SRPSKE, ROGATICA	26	41	67
MUP REPUBLIKE SRPSKE, SOKOLAC	30	44	74
MUP REPUBLIKE SRPSKE, TRNOVO	9	7	16
<b>UKUPNO ZA MUP RS, PU ISTOČNO SARAJEVO</b>	<b>287</b>	<b>307</b>	<b>594</b>
<b>MUP REPUBLIKE SRPSKE, PU DOBOJ</b>			
MUP REPUBLIKE SRPSKE, BROD	76	62	138
MUP REPUBLIKE SRPSKE, DERVENTA	115	133	248
MUP REPUBLIKE SRPSKE, DOBOJ	380	304	684
MUP REPUBLIKE SRPSKE, MODRIČA	66	130	196
MUP REPUBLIKE SRPSKE, PETROVO	21	33	54
MUP REPUBLIKE SRPSKE, STANARI	16	12	28
MUP REPUBLIKE SRPSKE, TESLIĆ	144	143	287
MUP REPUBLIKE SRPSKE, VUKOSAVLJE	13	8	21
<b>UKUPNO ZA MUP REPUBLIKE SRPSKE, PU DOBOJ</b>	<b>831</b>	<b>825</b>	<b>1,656</b>
<b>MUP REPUBLIKE SRPSKE, PU BIJELJINA</b>			
MUP REPUBLIKE SRPSKE, BIJELJINA	669	524	1,193
MUP REPUBLIKE SRPSKE, LOPARE	26	40	66
MUP REPUBLIKE SRPSKE, PELAGIĆEVO	10	10	20
MUP REPUBLIKE SRPSKE, ŠAMAC	57	42	99
MUP REPUBLIKE SRPSKE, UGLJEVIK	52	71	123
<b>UKUPNO ZA MUP REPUBLIKE SRPSKE, PU BIJELJINA</b>	<b>814</b>	<b>687</b>	<b>1,501</b>
<b>MUP REPUBLIKE SRPSKE, PU PRIJEDOR</b>			
MUP REPUBLIKE SRPSKE, KOSTAJNICA	8	11	19
MUP REPUBLIKE SRPSKE, KOZARSKA DUBICA	64	93	157
MUP REPUBLIKE SRPSKE, KRUPA NA UNI	7	5	12
MUP REPUBLIKE SRPSKE, NOVI GRAD	89	81	170
MUP REPUBLIKE SRPSKE, OŠTRA LUKA	14	8	22
MUP REPUBLIKE SRPSKE, PRIJEDOR	344	340	684
<b>UKUPNO ZA MUP REPUBLIKE SRPSKE, PU PRIJEDOR</b>	<b>526</b>	<b>538</b>	<b>1,064</b>
<b>MUP REPUBLIKE SRPSKE, PU MRKONJIĆ GRAD</b>			
MUP REPUBLIKE SRPSKE, ISTOČNI DRVAR	2	2	4
MUP REPUBLIKE SRPSKE, JEZERO	1	2	3
MUP REPUBLIKE SRPSKE, MRKONJIĆ GRAD	59	69	128
MUP REPUBLIKE SRPSKE, PETROVAC	4	3	7
MUP REPUBLIKE SRPSKE, RIBNIK	18	20	38
MUP REPUBLIKE SRPSKE, ŠIPOVO	31	41	72
<b>UKUPNO ZA MUP REPUBLIKE SRPSKE, PU MRKONJIĆ GRAD</b>	<b>115</b>	<b>137</b>	<b>252</b>
<b>MUP REPUBLIKE SRPSKE, PU ZVORNIK</b>			
MUP REPUBLIKE SRPSKE, BRATUNAC	70	51	121
MUP REPUBLIKE SRPSKE, MILIĆI	27	28	55
MUP REPUBLIKE SRPSKE, OSMACI	19	9	28
MUP REPUBLIKE SRPSKE, SREBRENICA	38	20	58
MUP REPUBLIKE SRPSKE, ŠEKOVIĆI	23	20	43
MUP REPUBLIKE SRPSKE, VLAZENICA	31	27	58
MUP REPUBLIKE SRPSKE, ZVORNIK	253	184	437
<b>UKUPNO ZA MUP REPUBLIKE SRPSKE, PU ZVORNIK</b>	<b>461</b>	<b>339</b>	<b>800</b>
<b>MUP REPUBLIKE SRPSKE, PU FOČA</b>			

NADLEŽNI ORGAN	LK	VD	UKUPNO PO NADLEŽNOM ORGANU
MUP REPUBLIKE SRPSKE, ČAJNIČE	11	16	27
MUP REPUBLIKE SRPSKE, FOČA	48	79	127
MUP REPUBLIKE SRPSKE, KALINOVIK	4	5	9
MUP REPUBLIKE SRPSKE, NOVO GORAŽDE	6	8	14
MUP REPUBLIKE SRPSKE, RUDO	36	20	56
MUP REPUBLIKE SRPSKE, VIŠEGRAD	23	47	70
<b>UKUPNO ZA MUP REPUBLIKE SRPSKE, PU FOČA</b>	<b>128</b>	<b>175</b>	<b>303</b>
<b>MUP RS, PU GRADIŠKA</b>			
MUP REPUBLIKE SRPSKE, GRADIŠKA	184	265	449
MUP REPUBLIKE SRPSKE, SRBAC	51	48	99
<b>UKUPNO ZA MUP RS, PU GRADIŠKA</b>	<b>235</b>	<b>313</b>	<b>548</b>
<b>UKUPNO u BiH</b>	<b>14,609</b>	<b>13,611</b>	<b>28,220</b>



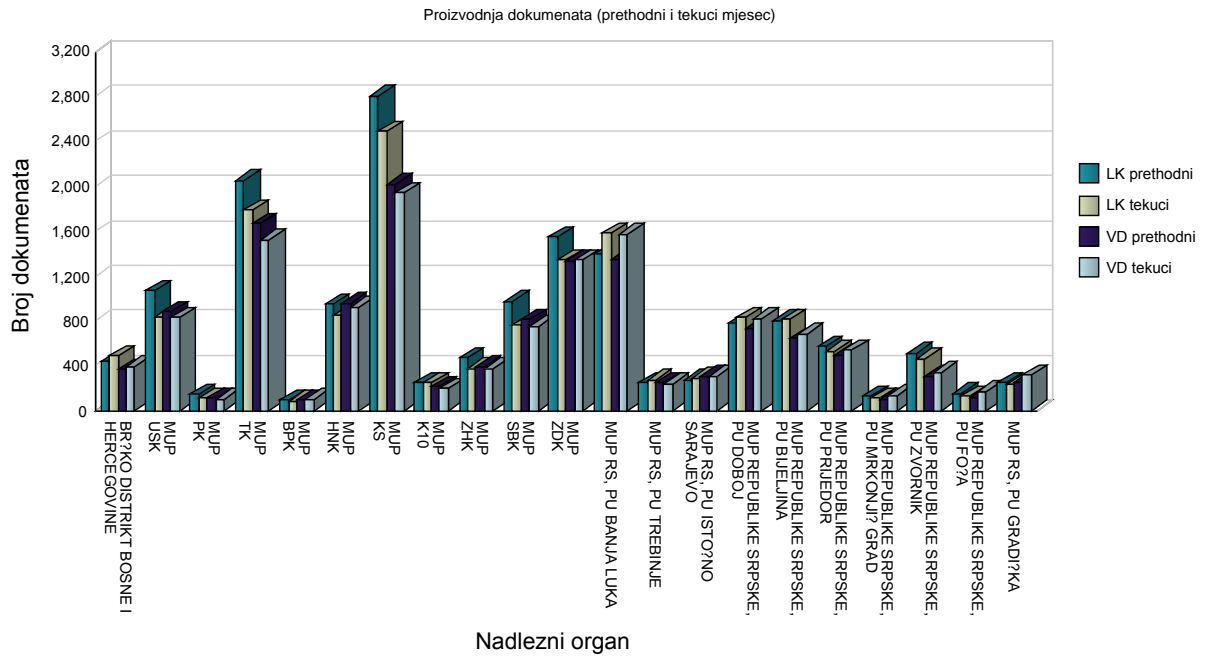
**4. Uporedni podaci o proizvodnji LK/OI i VD za nadležne organe u BiH- za tekući i prethodni mjesec**

NADLEŽNI ORGAN	PRETHODNI MJESEC		TEKUĆI MJESEC	
	LK/OI	VD	LK/OI	VD
BRČKO DISTRIKT BOSNE I HERCEGOVINE				
VLADA BRČKO DISTRIKTA BIH, JAVNI REGISTAR	440	367	488	396
<b>UKUPNO ZA BRČKO DISTRIKT BOSNE I HERCEGOVINE</b>	<b>440</b>	<b>367</b>	<b>488</b>	<b>396</b>
MUP USK				
MUP USK, BIHAĆ	243	226	208	183
MUP USK, BOSANSKA KRUPA	70	87	83	81
MUP USK, BOSANSKI PETROVAC	21	11	21	14
MUP USK, BUŽIM	59	71	57	55
MUP USK, CAZIN	293	227	199	196
MUP USK, KLJUČ	37	34	39	41
MUP USK, SANSKI MOST	149	95	95	106
MUP USK, VELIKA KLADUŠA	197	131	134	154
<b>UKUPNO ZA MUP USK</b>	<b>1,069</b>	<b>882</b>	<b>836</b>	<b>830</b>
MUP PK				
MUP PK, DOMALJEVAC/ŠAMAC	6	12	16	12
MUP PK, ODŽAK	64	41	50	41
MUP PK, ORAŠJE	75	60	49	48
<b>UKUPNO ZA MUP PK</b>	<b>145</b>	<b>113</b>	<b>115</b>	<b>101</b>
MUP TK				
MUP TK, BANOVIĆI	85	87	79	52
MUP TK, ČELIĆ	51	28	31	25
MUP TK, DOBOJ ISTOK	42	51	35	28
MUP TK, GRAČANICA	185	186	140	158
MUP TK, GRADAČAC	169	124	148	125
MUP TK, KALESIJA	147	107	137	95
MUP TK, KLADANJ	48	28	34	35
MUP TK, LUKAVAC	182	194	146	146
MUP TK, SAPNA	43	18	23	17
MUP TK, SREBRENİK	201	132	149	129
MUP TK, TEOČAK	17	24	21	14
MUP TK, TUZLA	589	473	641	459
MUP TK, ŽIVINICE	294	218	201	241
<b>UKUPNO ZA MUP TK</b>	<b>2,053</b>	<b>1,670</b>	<b>1,785</b>	<b>1,524</b>
MUP BPK				
MUP BPK, GORAŽDE	94	93	82	103
<b>UKUPNO ZA MUP BPK</b>	<b>94</b>	<b>93</b>	<b>82</b>	<b>103</b>
MUP HNK				
MUP HNK, ČAPLJINA	112	138	81	112
MUP HNK, ČITLUK	87	93	93	81
MUP HNK, JABLANICA	39	36	21	43
MUP HNK, KONJIC	68	102	58	96
MUP HNK, MOSTAR	506	497	508	517
MUP HNK, NEUM	37	17	23	15
MUP HNK, PROZOR/RAMA	54	45	27	27
MUP HNK, STOLAC	42	32	32	30
<b>UKUPNO ZA MUP HNK</b>	<b>945</b>	<b>960</b>	<b>843</b>	<b>921</b>
MUP KS				
MUP KS, HADŽIĆI	141	122	94	68
MUP KS, ILIDŽA	476	301	343	278
MUP KS, ILIJAŠ	117	87	85	106
MUP KS, NOVO SARAJEVO	433	312	481	310
MUP KS, SARAJEVO CENTAR	386	307	412	321
MUP KS, SARAJEVO NOVI GRAD	821	543	650	531
MUP KS, SARAJEVO STARI GRAD	207	192	240	193
MUP KS, TRNOVO-FBIH	19	10	28	12
MUP KS, VOGOŠĆA	205	143	153	123
<b>UKUPNO ZA MUP KS</b>	<b>2,805</b>	<b>2,017</b>	<b>2,486</b>	<b>1,942</b>
MUP K10				

NADLEŽNI ORGAN	PRETHODNI MJESEC		TEKUĆI MJESEC	
	LK/OI	VD	LK/OI	VD
MUP K10, BOSANSKO GRAHOVO	3	4	5	1
MUP K10, DRVAR	15	14	23	20
MUP K10, GLAMOČ	14	4	7	7
MUP K10, KUPRES	18	9	13	5
MUP K10, LIVNO	100	103	109	87
MUP K10, TOMISLAVGRAD	96	80	91	77
<b>UKUPNO ZA MUP K10</b>	<b>246</b>	<b>214</b>	<b>248</b>	<b>197</b>
MUP ZHK				
MUP ZHK, GRUDE	99	65	76	57
MUP ZHK, LJUBUŠKI	136	123	123	103
MUP ZHK, POSUŠJE	108	68	76	74
MUP ZHK, ŠIROKI BRIJEG	131	140	99	139
<b>UKUPNO ZA MUP ZHK</b>	<b>474</b>	<b>396</b>	<b>374</b>	<b>373</b>
MUP SBK				
MUP SBK, BUGOJNO	149	116	92	89
MUP SBK, BUSOVAČA	65	61	51	57
MUP SBK, DOBRETIĆI	7	3	2	1
MUP SBK, DONJI VAKUF	53	51	40	32
MUP SBK, FOJNICA	50	37	29	54
MUP SBK, GORNJI VAKUF-USKOPLJE	75	39	38	33
MUP SBK, JAJCE	84	70	81	73
MUP SBK, KISELJAK	71	90	54	72
MUP SBK, KREŠEVO	9	12	21	20
MUP SBK, NOVI TRAVNIK	88	79	62	57
MUP SBK, TRAVNIK	221	165	211	181
MUP SBK, VITEZ	99	93	77	83
<b>UKUPNO ZA MUP SBK</b>	<b>971</b>	<b>816</b>	<b>758</b>	<b>752</b>
MUP ZDK				
MUP ZDK, BREZA	38	65	30	44
MUP ZDK, DOBOJ JUG	24	14	18	20
MUP ZDK, KAKANJ	155	126	114	139
MUP ZDK, MAGLAJ	85	82	67	71
MUP ZDK, OLOVO	35	27	22	30
MUP ZDK, TEŠANJ	181	196	167	171
MUP ZDK, USORA	23	14	20	11
MUP ZDK, VAREŠ	17	27	24	38
MUP ZDK, VISOKO	152	164	147	175
MUP ZDK, ZAVIDOVIĆI	137	138	101	134
MUP ZDK, ZENICA	576	403	568	428
MUP ZDK, ŽEPČE	123	81	66	77
<b>UKUPNO ZA MUP ZDK</b>	<b>1,546</b>	<b>1,337</b>	<b>1,344</b>	<b>1,338</b>
MUP RS, PU BANJA LUKA				
MUP REPUBLIKE SRPSKE, BANJA LUKA	950	900	1,191	1,111
MUP REPUBLIKE SRPSKE, ČELINAC	56	54	52	54
MUP REPUBLIKE SRPSKE, KNEŽEVO	21	21	20	20
MUP REPUBLIKE SRPSKE, KOTOR VAROŠ	64	45	66	65
MUP REPUBLIKE SRPSKE, LAKTAŠI	143	173	140	188
MUP REPUBLIKE SRPSKE, PRNJAVOR	158	155	112	132
<b>UKUPNO ZA MUP RS, PU BANJA LUKA</b>	<b>1,392</b>	<b>1,348</b>	<b>1,581</b>	<b>1,570</b>
MUP RS, PU TREBINJE				
MUP REPUBLIKE SRPSKE, BERKOVIĆI	2	6	3	6
MUP REPUBLIKE SRPSKE, BILEĆA	24	45	39	39
MUP REPUBLIKE SRPSKE, GACKO	27	22	27	12
MUP REPUBLIKE SRPSKE, LJUBINJE	15	10	12	9
MUP REPUBLIKE SRPSKE, NEVESINJE	40	47	32	43
MUP REPUBLIKE SRPSKE, TREBINJE	138	118	159	134
<b>UKUPNO ZA MUP RS, PU TREBINJE</b>	<b>246</b>	<b>248</b>	<b>272</b>	<b>243</b>
MUP RS, PU ISTOČNO SARAJEVO				
MUP REPUBLIKE SRPSKE, HAN PIJESAK	7	10	10	7
MUP REPUBLIKE SRPSKE, ISTOČNI STARI GRAD	3	3	4	4
MUP REPUBLIKE SRPSKE, ISTOČNO NOVO SARAJEVO	117	116	128	122
MUP REPUBLIKE SRPSKE, ISTOČNO SARAJEVO	71	103	80	82

NADLEŽNI ORGAN	PRETHODNI MJESEC		TEKUĆI MJESEC	
	LK/OI	VD	LK/OI	VD
MUP REPUBLIKE SRPSKE, ROGATICA	38	30	26	41
MUP REPUBLIKE SRPSKE, SOKOLAC	37	37	30	44
MUP REPUBLIKE SRPSKE, TRNOVO	3	6	9	7
<b>UKUPNO ZA MUP RS, PU ISTOČNO SARAJEVO</b>	<b>276</b>	<b>305</b>	<b>287</b>	<b>307</b>
MUP REPUBLIKE SRPSKE, PU DOBOJ				
MUP REPUBLIKE SRPSKE, BROD	40	56	76	62
MUP REPUBLIKE SRPSKE, DERVENTA	113	81	115	133
MUP REPUBLIKE SRPSKE, DOBOJ	278	276	380	304
MUP REPUBLIKE SRPSKE, MODRIČA	101	115	66	130
MUP REPUBLIKE SRPSKE, PETROVO	36	29	21	33
MUP REPUBLIKE SRPSKE, STANARI	18	19	16	12
MUP REPUBLIKE SRPSKE, TESLIČ	173	155	144	143
MUP REPUBLIKE SRPSKE, VUKOSAVLJE	16	8	13	8
<b>UKUPNO ZA MUP REPUBLIKE SRPSKE, PU DOBOJ</b>	<b>775</b>	<b>739</b>	<b>831</b>	<b>825</b>
MUP REPUBLIKE SRPSKE, PU BIJELJINA				
MUP REPUBLIKE SRPSKE, BIJELJINA	610	488	669	524
MUP REPUBLIKE SRPSKE, LOPARE	44	41	26	40
MUP REPUBLIKE SRPSKE, PELAGIĆEVO	27	11	10	10
MUP REPUBLIKE SRPSKE, ŠAMAC	51	37	57	42
MUP REPUBLIKE SRPSKE, UGLJEVIK	68	67	52	71
<b>UKUPNO ZA MUP REPUBLIKE SRPSKE, PU BIJELJINA</b>	<b>800</b>	<b>644</b>	<b>814</b>	<b>687</b>
MUP REPUBLIKE SRPSKE, PU PRIJEDOR				
MUP REPUBLIKE SRPSKE, KOSTAJNICA	17	10	8	11
MUP REPUBLIKE SRPSKE, KOZARSKA DUBICA	81	85	64	93
MUP REPUBLIKE SRPSKE, KRUPA NA UNI	9	7	7	5
MUP REPUBLIKE SRPSKE, NOVI GRAD	88	91	89	81
MUP REPUBLIKE SRPSKE, OŠTRA LUKA	15	5	14	8
MUP REPUBLIKE SRPSKE, PRIJEDOR	360	301	344	340
<b>UKUPNO ZA MUP REPUBLIKE SRPSKE, PU PRIJEDOR</b>	<b>570</b>	<b>499</b>	<b>526</b>	<b>538</b>
MUP REPUBLIKE SRPSKE, PU MRKONJIĆ GRAD				
MUP REPUBLIKE SRPSKE, ISTOČNI DRVAR	1	1	2	2
MUP REPUBLIKE SRPSKE, JEZERO	4	2	1	2
MUP REPUBLIKE SRPSKE, KUPRES	2	0	0	0
MUP REPUBLIKE SRPSKE, MRKONJIĆ GRAD	62	48	59	69
MUP REPUBLIKE SRPSKE, PETROVAC	7	4	4	3
MUP REPUBLIKE SRPSKE, RIBNIK	16	22	18	20
MUP REPUBLIKE SRPSKE, ŠIPOVO	33	27	31	41
<b>UKUPNO ZA MUP REPUBLIKE SRPSKE, PU MRKONJIĆ GRAD</b>	<b>125</b>	<b>104</b>	<b>115</b>	<b>137</b>
MUP REPUBLIKE SRPSKE, PU ZVORNIK				
MUP REPUBLIKE SRPSKE, BRATUNAC	95	37	70	51
MUP REPUBLIKE SRPSKE, MILIĆI	32	23	27	28
MUP REPUBLIKE SRPSKE, OSMACI	20	10	19	9
MUP REPUBLIKE SRPSKE, SREBRENICA	45	20	38	20
MUP REPUBLIKE SRPSKE, ŠEKOVIĆI	22	21	23	20
MUP REPUBLIKE SRPSKE, VLAŠENICA	36	26	31	27
MUP REPUBLIKE SRPSKE, ZVORNIK	261	168	253	184
<b>UKUPNO ZA MUP REPUBLIKE SRPSKE, PU ZVORNIK</b>	<b>511</b>	<b>305</b>	<b>461</b>	<b>339</b>
MUP REPUBLIKE SRPSKE, PU FOČA				
MUP REPUBLIKE SRPSKE, ČAJNIČE	14	10	11	16
MUP REPUBLIKE SRPSKE, FOČA	59	42	48	79
MUP REPUBLIKE SRPSKE, KALINOVIK	3	9	4	5
MUP REPUBLIKE SRPSKE, NOVO GORAŽDE	8	10	6	8
MUP REPUBLIKE SRPSKE, RUDO	35	6	36	20
MUP REPUBLIKE SRPSKE, VIŠEGRAD	34	42	23	47
<b>UKUPNO ZA MUP REPUBLIKE SRPSKE, PU FOČA</b>	<b>153</b>	<b>119</b>	<b>128</b>	<b>175</b>
MUP RS, PU GRADIŠKA				
MUP REPUBLIKE SRPSKE, GRADIŠKA	200	211	184	265
MUP REPUBLIKE SRPSKE, SRBAC	45	48	51	48
<b>UKUPNO ZA MUP RS, PU GRADIŠKA</b>	<b>245</b>	<b>259</b>	<b>235</b>	<b>313</b>
<b>UKUPNO za sve nadležne organe u BiH</b>	<b>15,881</b>	<b>13,435</b>	<b>14,609</b>	<b>13,611</b>



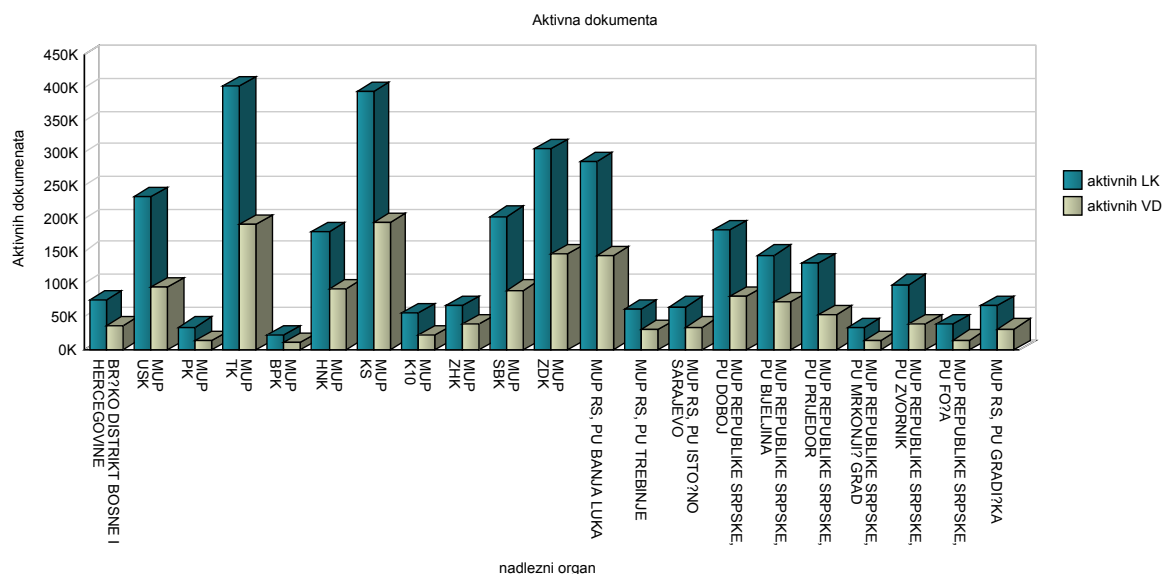


## 5. Podaci o ukupnom broju aktivnih LK/OI i VD za nadležne organe u BiH

NADLEŽNI ORGAN	LK/OI	VD
BRČKO DISTRIKT BOSNE I HERCEGOVINE		
VLADA BRČKO DISTRIKTA BIH, JAVNI REGISTAR	75,218	35,640
<b>UKUPNO ZA BRČKO DISTRIKT BOSNE I HERCEGOVINE</b>	<b>75,218</b>	<b>35,640</b>
MUP USK		
MUP USK, BIHAĆ	52,907	24,575
MUP USK, BOSANSKA KRUPA	24,117	9,668
MUP USK, BOSANSKI PETROVAC	5,650	2,121
MUP USK, BUŽIM	14,484	6,713
MUP USK, CAZIN	50,967	22,430
MUP USK, KLJUČ	14,569	4,285
MUP USK, SANSKI MOST	31,644	9,786
MUP USK, VELIKA KLADUŠA	39,929	16,443
<b>UKUPNO ZA MUP USK</b>	<b>234,267</b>	<b>96,021</b>
MUP PK		
MUP PK, DOMALJEVAC/ŠAMAC	3,722	1,206
MUP PK, ODŽAK	15,086	4,776
MUP PK, ORAŠJE	15,803	7,184
<b>UKUPNO ZA MUP PK</b>	<b>34,611</b>	<b>13,166</b>
MUP TK		
MUP TK, BANOVIĆI	19,662	10,452
MUP TK, ČELIĆ	9,318	3,489
MUP TK, DOBOJ ISTOK	9,527	4,874
MUP TK, GRAČANICA	40,296	20,587
MUP TK, GRADAČAC	34,338	17,336
MUP TK, KALESIJA	31,142	13,011
MUP TK, KLANJANJ	10,565	4,654
MUP TK, LUKAVAC	39,495	19,111
MUP TK, SAPNA	9,058	2,970
MUP TK, SREBRENİK	36,666	16,764
MUP TK, TEOČAK	6,104	2,144
MUP TK, TUZLA	103,189	50,158
MUP TK, ŽIVINICE	52,227	25,485
<b>UKUPNO ZA MUP TK</b>	<b>401,587</b>	<b>191,035</b>
MUP BPK		
MUP BPK, GORAŽDE	21,402	9,681
<b>UKUPNO ZA MUP BPK</b>	<b>21,402</b>	<b>9,681</b>
MUP HNK		
MUP HNK, ČAPLJINA	19,836	9,857
MUP HNK, ČITLUK	13,221	8,578
MUP HNK, JABLANICA	8,445	4,112
MUP HNK, KONJIC	20,584	9,441
MUP HNK, MOSTAR	92,839	49,400
MUP HNK, NEUM	4,656	1,641
MUP HNK, PROZOR/RAMA	10,211	4,162
MUP HNK, STOLAC	10,154	4,550
<b>UKUPNO ZA MUP HNK</b>	<b>179,946</b>	<b>91,741</b>
MUP KS		
MUP KS, HADŽIĆI	21,728	11,101
MUP KS, ILIDŽA	62,608	30,663
MUP KS, ILIJAŠ	20,075	9,602
MUP KS, NOVO SARAJEVO	62,400	31,151
MUP KS, SARAJEVO CENTAR	54,797	27,558
MUP KS, SARAJEVO NOVI GRAD	109,014	53,799
MUP KS, SARAJEVO STARI GRAD	34,069	16,023
MUP KS, TRNOVO-FBIH	2,635	1,245
MUP KS, VOGOŠĆA	26,620	13,308
<b>UKUPNO ZA MUP KS</b>	<b>393,946</b>	<b>194,450</b>

NADLEŽNI ORGAN	LK/OI	VD
MUP K10		
MUP K10, BOSANSKO GRAHOVO	2,262	383
MUP K10, DRVAR	5,300	1,812
MUP K10, GLAMOČ	3,450	1,018
MUP K10, KUPRES	3,229	1,287
MUP K10, LIVNO	23,454	9,877
MUP K10, TOMISLAVGRAD	18,196	7,521
<b>UKUPNO ZA MUP K10</b>	<b>55,891</b>	<b>21,898</b>
MUP ZHK		
MUP ZHK, GRUDE	12,118	6,320
MUP ZHK, LJUBUŠKI	20,175	10,420
MUP ZHK, POSUŠJE	13,225	7,510
MUP ZHK, ŠIROKI BRIJEG	22,275	14,359
<b>UKUPNO ZA MUP ZHK</b>	<b>67,793</b>	<b>38,609</b>
MUP SBK		
MUP SBK, BUGOJNO	27,093	11,741
MUP SBK, BUSOVAČA	12,968	6,458
MUP SBK, DOBRETIĆI	1,358	110
MUP SBK, DONJI VAKUF	11,723	4,988
MUP SBK, FOJNICA	9,719	4,784
MUP SBK, GORNJI VAKUF-USKOPLJE	15,480	6,469
MUP SBK, JAJCE	21,720	7,795
MUP SBK, KISELJAK	16,074	8,337
MUP SBK, KREŠEVO	4,058	2,137
MUP SBK, NOVI TRAVNIK	18,953	8,787
MUP SBK, TRAVNIK	43,146	18,894
MUP SBK, VITEZ	21,205	10,682
<b>UKUPNO ZA MUP SBK</b>	<b>203,497</b>	<b>91,182</b>
MUP ZDK		
MUP ZDK, BREZA	10,602	5,486
MUP ZDK, DOBOJ JUG	4,156	2,334
MUP ZDK, KAKANJ	31,625	15,430
MUP ZDK, MAGLAJ	18,739	8,513
MUP ZDK, OLOVO	7,957	3,476
MUP ZDK, TEŠANJ	38,529	21,006
MUP ZDK, USORA	5,100	1,796
MUP ZDK, VAREŠ	7,391	2,704
MUP ZDK, VISOKO	32,287	17,550
MUP ZDK, ZAVIDOVIĆI	31,973	14,507
MUP ZDK, ZENICA	94,766	43,704
MUP ZDK, ŽEPČE	23,144	10,147
<b>UKUPNO ZA MUP ZDK</b>	<b>306,269</b>	<b>146,653</b>
MUP RS, PU BANJA LUKA		
MUP REPUBLIKE SRPSKE, BANJA LUKA	177,895	93,351
MUP REPUBLIKE SRPSKE, ČELINAC	14,787	6,934
MUP REPUBLIKE SRPSKE, KNEŽEVO	8,301	3,100
MUP REPUBLIKE SRPSKE, KOTOR VAROŠ	18,402	7,038
MUP REPUBLIKE SRPSKE, LAKTAŠI	31,351	17,044
MUP REPUBLIKE SRPSKE, PRNJAVOR	36,656	16,809
<b>UKUPNO ZA MUP RS, PU BANJA LUKA</b>	<b>287,392</b>	<b>144,276</b>
MUP RS, PU TREBINJE		
MUP REPUBLIKE SRPSKE, BERKOVIĆI	1,516	657
MUP REPUBLIKE SRPSKE, BILEĆA	9,403	4,449
MUP REPUBLIKE SRPSKE, GACKO	7,507	3,616
MUP REPUBLIKE SRPSKE, LJUBINJE	2,954	1,379
MUP REPUBLIKE SRPSKE, NEVESINJE	10,718	5,001
MUP REPUBLIKE SRPSKE, TREBINJE	29,215	14,300
<b>UKUPNO ZA MUP RS, PU TREBINJE</b>	<b>61,313</b>	<b>29,402</b>
MUP RS, PU ISTOČNO SARAJEVO		
MUP REPUBLIKE SRPSKE, HAN PIJESAK	2,943	1,342
MUP REPUBLIKE SRPSKE, ISTOČNI STARI GRAD	1,024	527
MUP REPUBLIKE SRPSKE, ISTOČNO NOVO SARAJEVO	23,651	13,322
MUP REPUBLIKE SRPSKE, ISTOČNO SARAJEVO	18,799	10,229

NADLEŽNI ORGAN	LK/OI	VD
MUP REPUBLIKE SRPSKE, ROGATICA	8,410	3,787
MUP REPUBLIKE SRPSKE, SOKOLAC	9,837	5,047
MUP REPUBLIKE SRPSKE, TRNOVO	1,145	482
<b>UKUPNO ZA MUP RS, PU ISTOČNO SARAJEVO</b>	<b>65,809</b>	<b>34,736</b>
MUP REPUBLIKE SRPSKE, PU DOBOJ		
MUP REPUBLIKE SRPSKE, BROD	14,498	6,468
MUP REPUBLIKE SRPSKE, DERVENTA	27,780	12,198
MUP REPUBLIKE SRPSKE, DOBOJ	57,959	27,479
MUP REPUBLIKE SRPSKE, MODRIČA	25,335	11,026
MUP REPUBLIKE SRPSKE, PETROVO	5,939	2,810
MUP REPUBLIKE SRPSKE, STANARI	6,907	2,863
MUP REPUBLIKE SRPSKE, TESLIČ	39,740	17,477
MUP REPUBLIKE SRPSKE, VUKOSAVLJE	3,908	1,299
<b>UKUPNO ZA MUP REPUBLIKE SRPSKE, PU DOBOJ</b>	<b>182,066</b>	<b>81,620</b>
MUP REPUBLIKE SRPSKE, PU BIJELJINA		
MUP REPUBLIKE SRPSKE, BIJELJINA	100,850	52,023
MUP REPUBLIKE SRPSKE, LOPARE	11,225	4,626
MUP REPUBLIKE SRPSKE, PELAGIĆEVO	5,504	1,914
MUP REPUBLIKE SRPSKE, ŠAMAC	14,027	6,354
MUP REPUBLIKE SRPSKE, UGLJEVIK	13,163	6,849
<b>UKUPNO ZA MUP REPUBLIKE SRPSKE, PU BIJELJINA</b>	<b>144,769</b>	<b>71,766</b>
MUP REPUBLIKE SRPSKE, PU PRIJEDOR		
MUP REPUBLIKE SRPSKE, KOSTAJNICA	4,473	1,909
MUP REPUBLIKE SRPSKE, KOZARSKA DUBICA	20,822	9,149
MUP REPUBLIKE SRPSKE, KRUPA NA UNI	1,536	557
MUP REPUBLIKE SRPSKE, NOVI GRAD	23,691	9,849
MUP REPUBLIKE SRPSKE, OŠTRA LUKA	3,448	1,250
MUP REPUBLIKE SRPSKE, PRIJEDOR	76,885	30,898
<b>UKUPNO ZA MUP REPUBLIKE SRPSKE, PU PRIJEDOR</b>	<b>130,855</b>	<b>53,612</b>
MUP REPUBLIKE SRPSKE, PU MRKONJIĆ GRAD		
MUP REPUBLIKE SRPSKE, ISTOČNI DRVAR	174	92
MUP REPUBLIKE SRPSKE, JEZERO	983	370
MUP REPUBLIKE SRPSKE, KUPRES	285	61
MUP REPUBLIKE SRPSKE, MRKONJIĆ GRAD	15,941	6,828
MUP REPUBLIKE SRPSKE, PETROVAC	1,135	505
MUP REPUBLIKE SRPSKE, RIBNIK	5,414	2,062
MUP REPUBLIKE SRPSKE, ŠIPOVO	9,408	3,868
<b>UKUPNO ZA MUP REPUBLIKE SRPSKE, PU MRKONJIĆ GRAD</b>	<b>33,340</b>	<b>13,786</b>
MUP REPUBLIKE SRPSKE, PU ZVORNIK		
MUP REPUBLIKE SRPSKE, BRATUNAC	15,928	6,332
MUP REPUBLIKE SRPSKE, MILIĆI	7,411	3,196
MUP REPUBLIKE SRPSKE, OSMACI	3,044	1,308
MUP REPUBLIKE SRPSKE, SREBRENICA	10,671	2,743
MUP REPUBLIKE SRPSKE, ŠEKOVIĆI	6,574	2,321
MUP REPUBLIKE SRPSKE, VLAŠENICA	8,661	3,626
MUP REPUBLIKE SRPSKE, ZVORNIK	47,091	20,127
<b>UKUPNO ZA MUP REPUBLIKE SRPSKE, PU ZVORNIK</b>	<b>99,380</b>	<b>39,653</b>
MUP REPUBLIKE SRPSKE, PU FOČA		
MUP REPUBLIKE SRPSKE, ČAJNIČE	3,512	1,392
MUP REPUBLIKE SRPSKE, FOČA	15,208	7,020
MUP REPUBLIKE SRPSKE, KALINOVIK	1,635	649
MUP REPUBLIKE SRPSKE, NOVO GORAŽDE	1,396	449
MUP REPUBLIKE SRPSKE, RUDO	6,785	1,830
MUP REPUBLIKE SRPSKE, VIŠEGRAD	9,428	3,738
<b>UKUPNO ZA MUP REPUBLIKE SRPSKE, PU FOČA</b>	<b>37,964</b>	<b>15,078</b>
MUP RS, PU GRADIŠKA		
MUP REPUBLIKE SRPSKE, GRADIŠKA	50,356	23,394
MUP REPUBLIKE SRPSKE, SRBAC	16,255	8,547
<b>UKUPNO ZA MUP RS, PU GRADIŠKA</b>	<b>66,611</b>	<b>31,941</b>
<b>UKUPNO za sve nadležne organe u BiH</b>	<b>3,083,926</b>	<b>1,445,946</b>



## 5.1 Pregled aktivnih prebivališta građana za nadležne organe u BiH

NADLEŽNI ORGAN	AKTIVNA PREBIVALIŠTA
<b>MUP REPUBLIKE SRPSKE</b>	
MUP REPUBLIKE SRPSKE, PU BIJE LJINA	1
MUP REPUBLIKE SRPSKE, PU FOČA	1
MUP REPUBLIKE SRPSKE, PU ZVORNIK	1
<b>UKUPNO ZA MUP REPUBLIKE SRPSKE</b>	<b>3</b>
<b>BRČKO DISTRIKT BOSNE I HERCEGOVINE</b>	
VLADA BRČKO DISTRIKTA BIH, JAVNI REGISTAR	102,749
<b>UKUPNO ZA BRČKO DISTRIKT BOSNE I HERCEGOVINE</b>	<b>102,749</b>
<b>MUP USK</b>	
MUP USK, BIHAĆ	69,202
MUP USK, BOSANSKA KRUPA	31,595
MUP USK, BOSANSKI PETROVAC	7,022
MUP USK, BUŽIM	20,189
MUP USK, CAZIN	69,547
MUP USK, KLJUČ	19,193
MUP USK, SANSKI MOST	41,543
MUP USK, VELIKA KLADUŠA	55,588
<b>UKUPNO ZA MUP USK</b>	<b>313,879</b>
<b>MUP PK</b>	
MUP PK, DOMALJEVAC/ŠAMAC	4,979
MUP PK, ODŽAK	19,292
MUP PK, ORAŠJE	20,260
<b>UKUPNO ZA MUP PK</b>	<b>44,531</b>
<b>MUP TK</b>	
MUP TK, BANOVIĆI	24,820
MUP TK, DOBOJ ISTOK	11,925
MUP TK, GRADAČAC	43,832
MUP TK, GRAČANICA	50,967
MUP TK, KALESIJA	41,685
MUP TK, KLADANJ	13,537
MUP TK, LUKAVAC	48,908
MUP TK, SAPNA	12,209
MUP TK, SREBRENİK	47,334

NADLEŽNI ORGAN	AKTIVNA PREBIVALIŠTA
MUP TK, TEOČAK	8,042
MUP TK, TUZLA	130,657
MUP TK, ČELIĆ	11,913
MUP TK, ŽIVINICE	67,641
<b>UKUPNO ZA MUP TK</b>	<b>513,470</b>
<b>MUP BPK</b>	
MUP BPK, GORAŽDE	26,748
<b>UKUPNO ZA MUP BPK</b>	<b>26,748</b>
<b>MUP HNK</b>	
MUP HNK, JABLANICA	10,379
MUP HNK, KONJIC	25,309
MUP HNK, MOSTAR	119,236
MUP HNK, NEUM	6,095
MUP HNK, PROZOR/RAMA	13,708
MUP HNK, STOLAC	12,876
MUP HNK, ČAPLJINA	26,088
MUP HNK, ČITLUK	17,478
<b>UKUPNO ZA MUP HNK</b>	<b>231,169</b>
<b>MUP KS</b>	
MUP KS, HADŽIĆI	27,969
MUP KS, ILIDŽA	82,338
MUP KS, ILIJAŠ	26,294
MUP KS, NOVO SARAJEVO	79,964
MUP KS, SARAJEVO CENTAR	70,807
MUP KS, SARAJEVO NOVI GRAD	141,208
MUP KS, SARAJEVO STARI GRAD	42,772
MUP KS, TRNOVO-FBIH	3,059
MUP KS, VOGOŠĆA	34,724
<b>UKUPNO ZA MUP KS</b>	<b>509,135</b>
<b>MUP K10</b>	
MUP K10, BOSANSKO GRAHOVO	2,934
MUP K10, DRVAR	6,811
MUP K10, GLAMOČ	4,417
MUP K10, KUPRES	4,247
MUP K10, LIVNO	30,753
MUP K10, TOMISLAVGRAD	23,979
<b>UKUPNO ZA MUP K10</b>	<b>73,141</b>
<b>MUP ZHK</b>	
MUP ZHK, GRUDE	16,358
MUP ZHK, LJUBUŠKI	26,985
MUP ZHK, POSUŠJE	18,410
MUP ZHK, ŠIROKI BRIJEG	29,468
<b>UKUPNO ZA MUP ZHK</b>	<b>91,221</b>
<b>MUP SBK</b>	
MUP SBK, BUGOJNO	34,802
MUP SBK, BUSOVAČA	16,832
MUP SBK, DOBRETIĆI	2,179
MUP SBK, DONJI VAKUF	14,889
MUP SBK, FOJNICA	12,163
MUP SBK, GORNJI VAKUF-USKOPLJE	19,920
MUP SBK, JAJCE	29,298
MUP SBK, KISELJAK	20,726
MUP SBK, KREŠEVO	5,094
MUP SBK, NOVI TRAVNIK	24,262
MUP SBK, TRAVNIK	57,596
MUP SBK, VITEZ	27,211
<b>UKUPNO ZA MUP SBK</b>	<b>264,972</b>
<b>MUP ZDK</b>	
MUP ZDK, BREZA	12,973
MUP ZDK, DOBOJ JUG	5,357
MUP ZDK, KAKANJ	40,583
MUP ZDK, MAGLAJ	23,966
MUP ZDK, OLOVO	9,710

NADLEŽNI ORGAN	AKTIVNA PREBIVALIŠTA
MUP ZDK, TEŠANJ	49,596
MUP ZDK, USORA	6,606
MUP ZDK, VAREŠ	8,968
MUP ZDK, VISOKO	41,314
MUP ZDK, ZAVIDOVIĆI	41,571
MUP ZDK, ZENICA	120,675
MUP ZDK, ŽEPČE	30,498
<b>UKUPNO ZA MUP ZDK</b>	<b>391,817</b>
<b>MUP RS, PU BANJA LUKA</b>	
MUP REPUBLIKE SRPSKE, BANJA LUKA	228,995
MUP REPUBLIKE SRPSKE, KNEŽEVO	10,409
MUP REPUBLIKE SRPSKE, KOTOR VAROŠ	24,897
MUP REPUBLIKE SRPSKE, LAKTAŠI	39,673
MUP REPUBLIKE SRPSKE, PRNJAVOR	46,434
MUP REPUBLIKE SRPSKE, ČELINAC	18,697
<b>UKUPNO ZA MUP RS, PU BANJA LUKA</b>	<b>369,105</b>
<b>MUP RS, PU TREBINJE</b>	
MUP REPUBLIKE SRPSKE, BERKOVIĆI	1,891
MUP REPUBLIKE SRPSKE, BILEĆA	11,786
MUP REPUBLIKE SRPSKE, GACKO	9,436
MUP REPUBLIKE SRPSKE, LJUBINJE	3,670
MUP REPUBLIKE SRPSKE, NEVESINJE	13,589
MUP REPUBLIKE SRPSKE, TREBINJE	36,984
<b>UKUPNO ZA MUP RS, PU TREBINJE</b>	<b>77,356</b>
<b>MUP RS, PU ISTOČNO SARAJEVO</b>	
MUP REPUBLIKE SRPSKE, HAN PIJESAK	3,552
MUP REPUBLIKE SRPSKE, ISTOČNI STARI GRAD	1,232
MUP REPUBLIKE SRPSKE, ISTOČNO NOVO SARAJEVO	29,623
MUP REPUBLIKE SRPSKE, ISTOČNO SARAJEVO	23,443
MUP REPUBLIKE SRPSKE, ROGATICA	10,597
MUP REPUBLIKE SRPSKE, SOKOLAC	12,233
MUP REPUBLIKE SRPSKE, TRNOVO	1,370
<b>UKUPNO ZA MUP RS, PU ISTOČNO SARAJEVO</b>	<b>82,050</b>
<b>MUP REPUBLIKE SRPSKE, PU DOBOJ</b>	
MUP REPUBLIKE SRPSKE, BROD	19,055
MUP REPUBLIKE SRPSKE, DERVENTA	35,618
MUP REPUBLIKE SRPSKE, DOBOJ	73,812
MUP REPUBLIKE SRPSKE, MODRIČA	32,187
MUP REPUBLIKE SRPSKE, PETROVO	7,305
MUP REPUBLIKE SRPSKE, STANARI	8,083
MUP REPUBLIKE SRPSKE, TESLIĆ	51,223
MUP REPUBLIKE SRPSKE, VUKOSAVLJE	5,257
<b>UKUPNO ZA MUP REPUBLIKE SRPSKE, PU DOBOJ</b>	<b>232,540</b>
<b>MUP REPUBLIKE SRPSKE, PU BIJELJINA</b>	
MUP REPUBLIKE SRPSKE, BIJELJINA	129,373
MUP REPUBLIKE SRPSKE, LOPARE	13,916
MUP REPUBLIKE SRPSKE, PELAGIĆEVO	6,879
MUP REPUBLIKE SRPSKE, UGLJEVIK	16,427
MUP REPUBLIKE SRPSKE, ŠAMAC	17,477
<b>UKUPNO ZA MUP REPUBLIKE SRPSKE, PU BIJELJINA</b>	<b>184,072</b>
<b>MUP REPUBLIKE SRPSKE, PU PRIJEDOR</b>	
MUP REPUBLIKE SRPSKE, KOSTAJNICA	5,660
MUP REPUBLIKE SRPSKE, KOZARSKA DUBICA	26,095
MUP REPUBLIKE SRPSKE, KRUPA NA UNI	1,871
MUP REPUBLIKE SRPSKE, NOVI GRAD	29,739
MUP REPUBLIKE SRPSKE, OŠTRA LUKA	4,587
MUP REPUBLIKE SRPSKE, PRIJEDOR	98,276
<b>UKUPNO ZA MUP REPUBLIKE SRPSKE, PU PRIJEDOR</b>	<b>166,228</b>
<b>MUP REPUBLIKE SRPSKE, PU MRKONJIĆ GRAD</b>	
MUP REPUBLIKE SRPSKE, ISTOČNI DRVAR	189
MUP REPUBLIKE SRPSKE, JEZERO	1,293
MUP REPUBLIKE SRPSKE, KUPRES	346
MUP REPUBLIKE SRPSKE, MRKONJIĆ GRAD	20,341

<b>NADLEŽNI ORGAN</b>	<b>AKTIVNA PREBIVALIŠTA</b>
MUP REPUBLIKE SRPSKE, PETROVAC	1,385
MUP REPUBLIKE SRPSKE, RIBNIK	6,945
MUP REPUBLIKE SRPSKE, ŠIPOVO	12,046
<b>UKUPNO ZA MUP REPUBLIKE SRPSKE, PU MRKONJIĆ GRAD</b>	<b>42,545</b>
<b>MUP REPUBLIKE SRPSKE, PU ZVORNIK</b>	
MUP REPUBLIKE SRPSKE, BRATUNAC	20,579
MUP REPUBLIKE SRPSKE, MILIĆI	9,601
MUP REPUBLIKE SRPSKE, OSMACI	2,913
MUP REPUBLIKE SRPSKE, SREBRENICA	13,719
MUP REPUBLIKE SRPSKE, VLAŠENICA	11,199
MUP REPUBLIKE SRPSKE, ZVORNIK	62,892
MUP REPUBLIKE SRPSKE, ŠEKOVIĆI	8,202
<b>UKUPNO ZA MUP REPUBLIKE SRPSKE, PU ZVORNIK</b>	<b>129,105</b>
<b>MUP REPUBLIKE SRPSKE, PU FOČA</b>	
MUP REPUBLIKE SRPSKE, FOČA	19,020
MUP REPUBLIKE SRPSKE, KALINOVIK	1,887
MUP REPUBLIKE SRPSKE, NOVO GORAŽDE	1,749
MUP REPUBLIKE SRPSKE, RUDO	8,903
MUP REPUBLIKE SRPSKE, VIŠEGRAD	11,687
MUP REPUBLIKE SRPSKE, ČAJNIČE	4,486
<b>UKUPNO ZA MUP REPUBLIKE SRPSKE, PU FOČA</b>	<b>47,732</b>
<b>MUP RS, PU GRADIŠKA</b>	
MUP REPUBLIKE SRPSKE, GRADIŠKA	63,821
MUP REPUBLIKE SRPSKE, SRBAC	20,560
<b>UKUPNO ZA MUP RS, PU GRADIŠKA</b>	<b>84,381</b>
<b>UKUPNO za sve nadležne organe u BiH</b>	<b>3,977,949</b>



**6. Podaci o broju proizvedenih LK/OI-S za strane državljane za nadležne organe u BiH-  
za tekući mjesec**

NADLEŽNI ORGAN	LK/OI	VD
<b>BRČKO DISTRIKT BOSNE I HERCEGOVINE</b>		
VLADA BRČKO DISTRIKTA BIH, JAVNI REGISTAR	4	1
<b>UKUPNO ZA BRČKO DISTRIKT BOSNE I HERCEGOVINE</b>	<b>4</b>	<b>1</b>
<b>MUP USK</b>		
MUP USK, BIHAĆ	1	2
MUP USK, VELIKA KLADUŠA	0	1
<b>UKUPNO ZA MUP USK</b>	<b>1</b>	<b>3</b>
<b>MUP PK</b>		
MUP PK, ODŽAK	0	1
<b>UKUPNO ZA MUP PK</b>	<b>0</b>	<b>1</b>
<b>MUP TK</b>		
MUP TK, SREBRENİK	1	1
MUP TK, ŽIVINICE	0	1
<b>UKUPNO ZA MUP TK</b>	<b>1</b>	<b>2</b>
<b>MUP HNK</b>		
MUP HNK, ČAPLJINA	0	1
MUP HNK, ČITLUK	0	1
MUP HNK, MOSTAR	1	1
<b>UKUPNO ZA MUP HNK</b>	<b>1</b>	<b>3</b>
<b>MUP KS</b>		
MUP KS, ILIDŽA	7	4
MUP KS, NOVO SARAJEVO	4	6
MUP KS, SARAJEVO CENTAR	6	2
MUP KS, SARAJEVO NOVI GRAD	16	2
MUP KS, SARAJEVO STARI GRAD	2	2
<b>UKUPNO ZA MUP KS</b>	<b>35</b>	<b>16</b>
<b>MUP SBK</b>		
MUP SBK, TRAVNIK	1	1
<b>UKUPNO ZA MUP SBK</b>	<b>1</b>	<b>1</b>
<b>MUP ZDK</b>		
MUP ZDK, VISOKO	2	1
MUP ZDK, ZENICA	0	1
MUP ZDK, ŽEPČE	1	1
<b>UKUPNO ZA MUP ZDK</b>	<b>3</b>	<b>3</b>
<b>MUP RS, PU BANJA LUKA</b>		
MUP REPUBLIKE SRPSKE, BANJA LUKA	3	3
<b>UKUPNO ZA MUP RS, PU BANJA LUKA</b>	<b>3</b>	<b>3</b>
<b>MUP REPUBLIKE SRPSKE, PU DOBOJ</b>		
MUP REPUBLIKE SRPSKE, MODRIČA	0	1
<b>UKUPNO ZA MUP REPUBLIKE SRPSKE, PU DOBOJ</b>	<b>0</b>	<b>1</b>
<b>MUP REPUBLIKE SRPSKE, PU BIJELJINA</b>		
MUP REPUBLIKE SRPSKE, BIJELJINA	2	1
<b>UKUPNO ZA MUP REPUBLIKE SRPSKE, PU BIJELJINA</b>	<b>2</b>	<b>1</b>
<b>UKUPNO za sve nadležne organe u BiH</b>	<b>51</b>	<b>35</b>

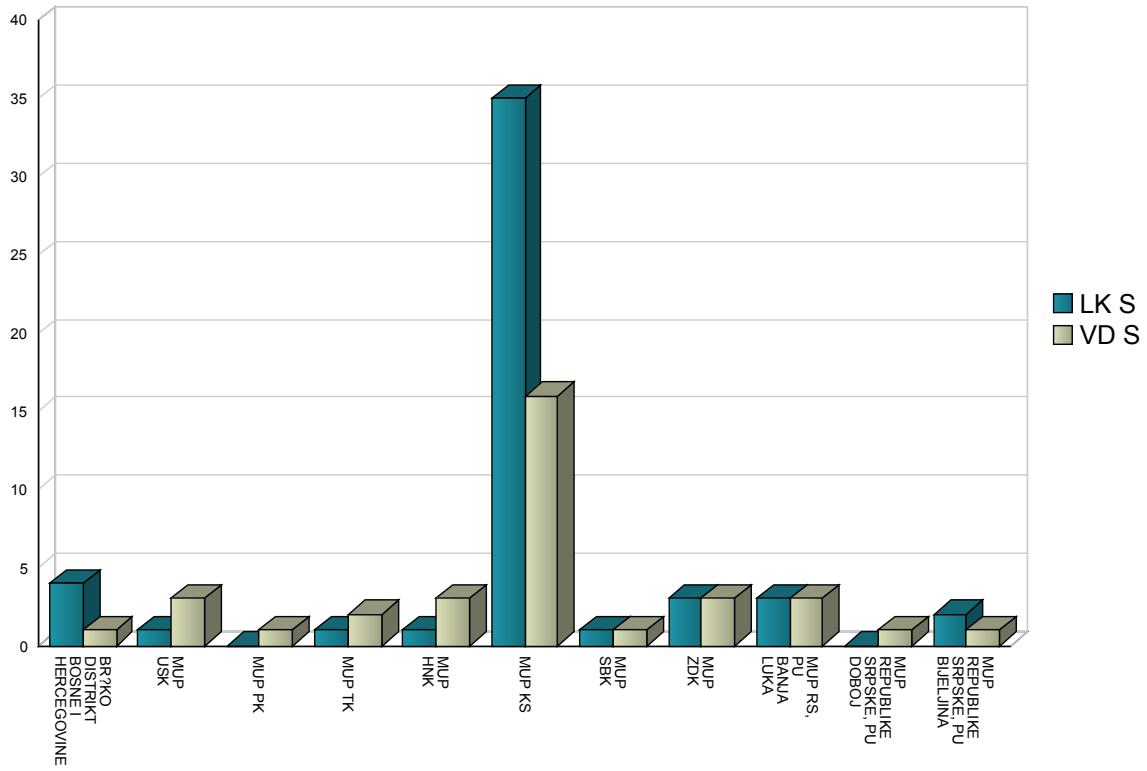
## 7. Podaci o ukupnom broju proizvedenih LK/OI-S za strane državljane za nadležne organe u BiH

NADLEŽNI ORGAN	LK/OI	VD
BRČKO DISTRIKT BOSNE I HERCEGOVINE		
VLADA BRČKO DISTRIKTA BIH, JAVNI REGISTAR	765	616
<b>UKUPNO ZA BRČKO DISTRIKT BOSNE I HERCEGOVINE</b>	<b>765</b>	<b>616</b>
MUP USK		
MUP USK, BIHAĆ	211	115
MUP USK, BOSANSKA KRUPA	49	12
MUP USK, BOSANSKI PETROVAC	6	4
MUP USK, BUŽIM	17	18
MUP USK, CAZIN	93	61
MUP USK, KLJUČ	16	10
MUP USK, SANSKI MOST	65	22
MUP USK, VELIKA KLADUŠA	91	22
<b>UKUPNO ZA MUP USK</b>	<b>548</b>	<b>264</b>
MUP PK		
MUP PK, DOMALJEVAC/ŠAMAC	35	17
MUP PK, ODŽAK	72	31
MUP PK, ORAŠJE	119	61
<b>UKUPNO ZA MUP PK</b>	<b>226</b>	<b>109</b>
MUP TK		
MUP TK, BANOVIĆI	33	4
MUP TK, ČELIĆ	17	3
MUP TK, DOBOJ ISTOK	10	4
MUP TK, GRAČANICA	56	20
MUP TK, GRADAČAC	42	18
MUP TK, KALESIJA	21	3
MUP TK, KLADANJ	5	5
MUP TK, LUKAVAC	47	22
MUP TK, SREBRENİK	194	97
MUP TK, TUZLA	398	167
MUP TK, ŽIVINICE	55	17
<b>UKUPNO ZA MUP TK</b>	<b>878</b>	<b>360</b>
MUP BPK		
MUP BPK, GORAŽDE	77	40
<b>UKUPNO ZA MUP BPK</b>	<b>77</b>	<b>40</b>
MUP HNK		
MUP HNK, ČAPLJINA	99	44
MUP HNK, ČITLUK	169	43
MUP HNK, JABLANICA	9	2
MUP HNK, KONJIC	40	15
MUP HNK, MOSTAR	471	231
MUP HNK, NEUM	25	11
MUP HNK, PROZOR/RAMA	12	5
MUP HNK, STOLAC	9	5
<b>UKUPNO ZA MUP HNK</b>	<b>834</b>	<b>356</b>
MUP KS		
MUP KS, HADŽIĆI	67	48
MUP KS, ILIDŽA	939	683
MUP KS, ILIJAŠ	62	31
MUP KS, NOVO SARAJEVO	651	404
MUP KS, SARAJEVO CENTAR	562	367
MUP KS, SARAJEVO NOVI GRAD	1,095	591
MUP KS, SARAJEVO STARI GRAD	240	111
MUP KS, VOGOŠĆA	161	61
<b>UKUPNO ZA MUP KS</b>	<b>3,777</b>	<b>2,296</b>
MUP K10		
MUP K10, BOSANSKO GRAHOVO	11	1
MUP K10, DRVAR	3	3

MUP K10, GLAMOČ	13	1
MUP K10, KUPRES	23	4
MUP K10, LIVNO	141	37
MUP K10, TOMISLAVGRAD	67	20
<b>UKUPNO ZA MUP K10</b>	<b>258</b>	<b>66</b>
MUP ZHK		
MUP ZHK, GRUDE	77	18
MUP ZHK, LJUBUŠKI	170	58
MUP ZHK, POSUŠJE	57	26
MUP ZHK, ŠIROKI BRIJEG	99	31
<b>UKUPNO ZA MUP ZHK</b>	<b>403</b>	<b>133</b>
MUP SBK		
MUP SBK, BUGOJNO	58	45
MUP SBK, BUSOVAČA	23	4
MUP SBK, DONJI VAKUF	6	2
MUP SBK, FOJNICA	18	9
MUP SBK, GORNJI VAKUF-USKOPLJE	17	7
MUP SBK, JAJCE	43	26
MUP SBK, KISELJAK	32	8
MUP SBK, KREŠEVO	18	10
MUP SBK, NOVI TRAVNIK	36	14
MUP SBK, TRAVNIK	107	117
MUP SBK, VITEZ	36	8
<b>UKUPNO ZA MUP SBK</b>	<b>394</b>	<b>250</b>
MUP ZDK		
MUP ZDK, BREZA	17	9
MUP ZDK, DOBOJ JUG	8	6
MUP ZDK, KAKANJ	46	15
MUP ZDK, MAGLAJ	60	15
MUP ZDK, OLOVO	6	1
MUP ZDK, TEŠANJ	50	22
MUP ZDK, USORA	15	6
MUP ZDK, VAREŠ	7	4
MUP ZDK, VISOKO	119	68
MUP ZDK, ZAVIDOVIĆI	72	21
MUP ZDK, ZENICA	279	155
MUP ZDK, ŽEPČE	41	26
<b>UKUPNO ZA MUP ZDK</b>	<b>720</b>	<b>348</b>
MUP RS, PU BANJA LUKA		
MUP REPUBLIKE SRPSKE, BANJA LUKA	596	230
MUP REPUBLIKE SRPSKE, ČELINAC	22	11
MUP REPUBLIKE SRPSKE, KNEŽEVO	7	2
MUP REPUBLIKE SRPSKE, KOTOR VAROŠ	34	14
MUP REPUBLIKE SRPSKE, LAKTAŠI	115	42
MUP REPUBLIKE SRPSKE, PRNJAVOR	82	29
<b>UKUPNO ZA MUP RS, PU BANJA LUKA</b>	<b>856</b>	<b>328</b>
MUP RS, PU TREBINJE		
MUP REPUBLIKE SRPSKE, BERKOVIĆI	3	1
MUP REPUBLIKE SRPSKE, BILEČA	3	5
MUP REPUBLIKE SRPSKE, GACKO	6	2
MUP REPUBLIKE SRPSKE, LJUBINJE	7	3
MUP REPUBLIKE SRPSKE, NEVESINJE	8	3
MUP REPUBLIKE SRPSKE, TREBINJE	84	33
<b>UKUPNO ZA MUP RS, PU TREBINJE</b>	<b>111</b>	<b>47</b>
MUP RS, PU ISTOČNO SARAJEVO		
MUP REPUBLIKE SRPSKE, ISTOČNI STARI GRAD	3	2
MUP REPUBLIKE SRPSKE, ISTOČNO NOVO SARAJEVO	66	31
MUP REPUBLIKE SRPSKE, ISTOČNO SARAJEVO	44	16
MUP REPUBLIKE SRPSKE, SOKOLAC	12	6
<b>UKUPNO ZA MUP RS, PU ISTOČNO SARAJEVO</b>	<b>125</b>	<b>55</b>
MUP REPUBLIKE SRPSKE, PU DOBOJ		
MUP REPUBLIKE SRPSKE, BROD	46	31
MUP REPUBLIKE SRPSKE, DERVENTA	49	21
MUP REPUBLIKE SRPSKE, DOBOJ	123	76

MUP REPUBLIKE SRPSKE, MODRIČA	66	40
MUP REPUBLIKE SRPSKE, PETROVO	11	1
MUP REPUBLIKE SRPSKE, STANARI	8	17
MUP REPUBLIKE SRPSKE, TESLIĆ	71	16
<b>UKUPNO ZA MUP REPUBLIKE SRPSKE, PU DOBOJ</b>	<b>374</b>	<b>202</b>
MUP REPUBLIKE SRPSKE, PU BIJELJINA		
MUP REPUBLIKE SRPSKE, BIJELJINA	202	84
MUP REPUBLIKE SRPSKE, LOPARE	12	3
MUP REPUBLIKE SRPSKE, PELAGIĆEVO	16	3
MUP REPUBLIKE SRPSKE, ŠAMAC	24	10
MUP REPUBLIKE SRPSKE, UGLJEVIK	21	5
<b>UKUPNO ZA MUP REPUBLIKE SRPSKE, PU BIJELJINA</b>	<b>275</b>	<b>105</b>
MUP REPUBLIKE SRPSKE, PU PRIJEDOR		
MUP REPUBLIKE SRPSKE, KOSTAJNICA	15	8
MUP REPUBLIKE SRPSKE, KOZARSKA DUBICA	47	19
MUP REPUBLIKE SRPSKE, NOVI GRAD	52	23
MUP REPUBLIKE SRPSKE, PRIJEDOR	164	70
<b>UKUPNO ZA MUP REPUBLIKE SRPSKE, PU PRIJEDOR</b>	<b>278</b>	<b>120</b>
MUP REPUBLIKE SRPSKE, PU MRKONJIĆ GRAD		
MUP REPUBLIKE SRPSKE, MRKONJIĆ GRAD	30	10
MUP REPUBLIKE SRPSKE, RIBNIK	6	1
MUP REPUBLIKE SRPSKE, ŠIPOVO	18	3
<b>UKUPNO ZA MUP REPUBLIKE SRPSKE, PU MRKONJIĆ GRAD</b>	<b>54</b>	<b>14</b>
MUP REPUBLIKE SRPSKE, PU ZVORNIK		
MUP REPUBLIKE SRPSKE, BRATUNAC	16	15
MUP REPUBLIKE SRPSKE, SREBRENICA	9	3
MUP REPUBLIKE SRPSKE, ŠEKOVIĆI	6	2
MUP REPUBLIKE SRPSKE, VLAŠENICA	8	2
MUP REPUBLIKE SRPSKE, ZVORNIK	53	17
<b>UKUPNO ZA MUP REPUBLIKE SRPSKE, PU ZVORNIK</b>	<b>92</b>	<b>39</b>
MUP REPUBLIKE SRPSKE, PU FOČA		
MUP REPUBLIKE SRPSKE, FOČA	21	6
MUP REPUBLIKE SRPSKE, VIŠEGRAD	15	3
<b>UKUPNO ZA MUP REPUBLIKE SRPSKE, PU FOČA</b>	<b>36</b>	<b>9</b>
MUP RS, PU GRADIŠKA		
MUP REPUBLIKE SRPSKE, GRADIŠKA	104	81
MUP REPUBLIKE SRPSKE, SRBAC	26	19
<b>UKUPNO ZA MUP RS, PU GRADIŠKA</b>	<b>130</b>	<b>100</b>
<b>UKUPNO za sve nadležne organe u BiH</b>	<b>11,211</b>	<b>5,857</b>

LK i VD za strance-mjesečna proizvodnja



## B. PROIZVODNJA PUTNIH ISPRAVA

### 1. Pregled podataka o proizvodnji putnih isprava za nadležne organe u BiH

NADLEŽNI ORGAN		MJESEČNA PROIZVODNJA	AKTIVNE PUTNE ISPRAVE	UKUPNA PROIZVODNJA
<b>MUP USK</b>				
MUP USK, BIHAĆ		222	52,671	115,553
MUP USK, BOSANSKA KRUPA		152	24,642	54,686
MUP USK, BOSANSKI PETROVAC		11	4,308	8,701
MUP USK, BUŽIM		103	16,183	36,169
MUP USK, CAZIN		338	54,163	122,673
MUP USK, KLJUČ		34	13,240	27,854
MUP USK, SANSKI MOST		86	27,666	57,546
MUP USK, VELIKA KLADUŠA		239	39,633	89,103
<b>UKUPNO ZA MUP USK</b>		<b>1,185</b>	<b>232,506</b>	<b>512,285</b>
<b>MUP PK</b>				
MUP PK, DOMALJEVAC/ŠAMAC		5	1,304	3,146
MUP PK, ODŽAK		58	9,446	19,816
MUP PK, ORAŠJE		25	7,123	16,117
<b>UKUPNO ZA MUP PK</b>		<b>88</b>	<b>17,873</b>	<b>39,079</b>
<b>MUP TK</b>				
MUP TK, BANOVIĆI		114	15,262	28,344
MUP TK, DOBOJ ISTOK		43	7,967	16,701
MUP TK, GRADAČAC		184	29,927	60,289
MUP TK, GRAČANICA		242	35,615	70,832
MUP TK, KALESIJA		140	28,023	56,756
MUP TK, KLADANJ		48	9,119	18,822
MUP TK, LUKAVAC		202	32,917	67,748
MUP TK, SAPNA		29	8,840	19,199
MUP TK, SREBRENİK		202	31,508	65,312
MUP TK, TEOČAK		33	5,418	11,204
MUP TK, TUZLA		426	82,469	171,913
MUP TK, ČELIĆ		23	7,465	14,765
MUP TK, ŽIVINICE		312	43,816	85,945
<b>UKUPNO ZA MUP TK</b>		<b>1,998</b>	<b>338,346</b>	<b>687,830</b>
<b>MUP BPK</b>				
MUP BPK GORAŽDE		52	14,185	26,429
<b>UKUPNO ZA MUP BPK</b>		<b>52</b>	<b>14,185</b>	<b>26,429</b>
<b>MUP HNK</b>				
MUP HNK, JABLANICA		32	6,527	11,753
MUP HNK, KONJIC		102	13,525	24,049
MUP HNK, MOSTAR		245	51,072	99,425
MUP HNK, NEUM		3	931	2,273
MUP HNK, PROZOR/RAMA		16	4,188	8,573
MUP HNK, STOLAC		26	5,120	10,032
MUP HNK, ČAPLJINA		27	8,897	18,609
MUP HNK, ČITLUK		12	3,911	8,469
<b>UKUPNO ZA MUP HNK</b>		<b>463</b>	<b>94,171</b>	<b>183,183</b>
<b>MUP KS</b>				
MUP KS ODJELJENJE P.I.		1,972	332,472	666,548
<b>UKUPNO ZA MUP KS</b>		<b>1,972</b>	<b>332,472</b>	<b>666,548</b>

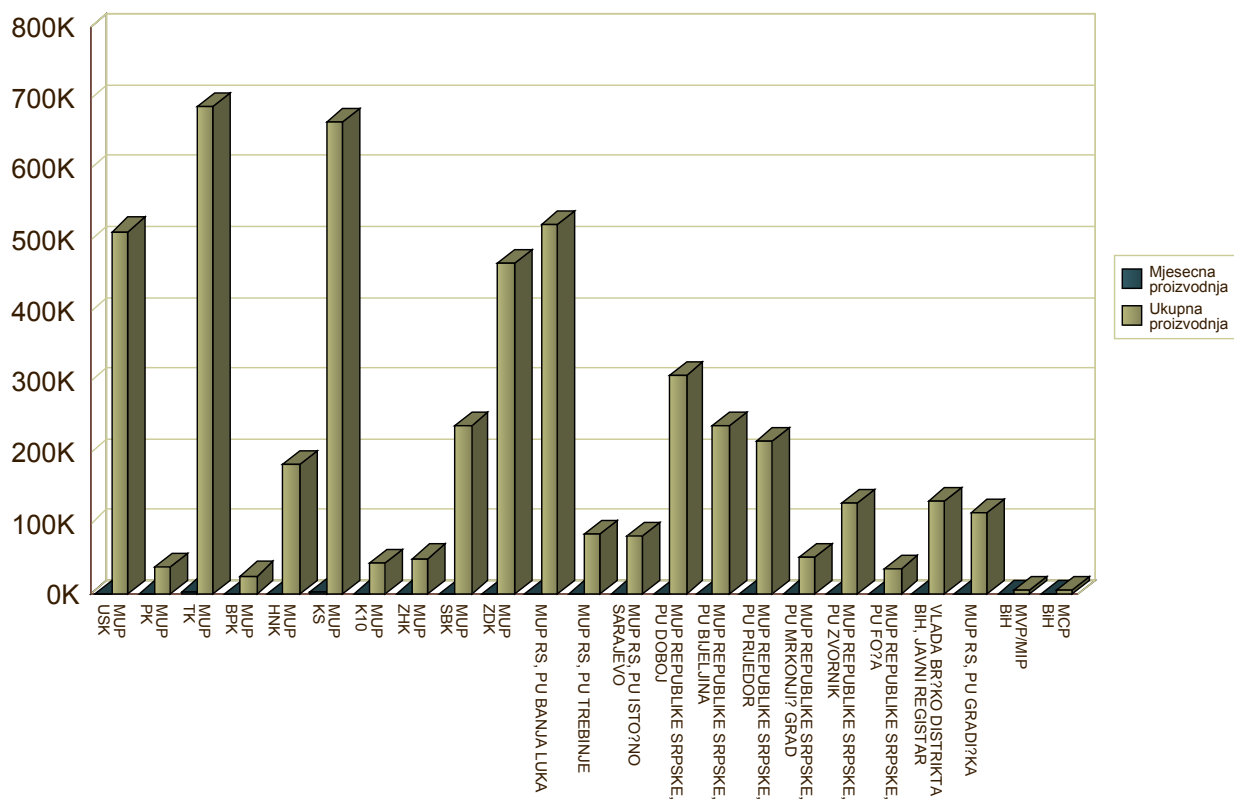
NADLEŽNI ORGAN		MJESEČNA PROIZVODNJA	AKTIVNE PUTNE ISPRAVE	UKUPNA PROIZVODNJA
<b>MUP K10</b>				
MUP K10, BOSANSKO GRAHOVO		5	988	1,747
MUP K10, DRVAR		25	3,346	6,306
MUP K10, GLAMOČ		8	1,784	3,378
MUP K10, KUPRES		0	1,108	2,288
MUP K10, LIVNO		26	8,357	19,271
MUP K10, TOMISLAVGRAD		20	4,739	10,599
<b>UKUPNO ZA MUP K10</b>		<b>84</b>	<b>20,322</b>	<b>43,589</b>
<b>MUP ZHK</b>				
MUP ZHK, GRUDE		14	4,558	9,968
MUP ZHK, LJUBUŠKI		14	6,016	13,322
MUP ZHK, POSUŠJE		21	5,013	11,807
MUP ZHK, ŠIROKI BRIJEG		27	7,401	15,733
<b>UKUPNO ZA MUP ZHK</b>		<b>76</b>	<b>22,988</b>	<b>50,830</b>
<b>MUP SBK</b>				
MUP SBK, BUGOJNO		129	20,575	40,093
MUP SBK, BUSOVAČA		69	6,866	12,642
MUP SBK, DOBRETIĆI		1	275	459
MUP SBK, DONJI VAKUF		62	10,188	19,228
MUP SBK, FOJNICA		34	5,625	10,605
MUP SBK, GORNJI VAKUF-USKOPLJE		38	9,425	18,262
MUP SBK, JAJCE		79	12,401	24,432
MUP SBK, KISELJAK		36	7,468	15,040
MUP SBK, KREŠEVO		2	1,403	2,645
MUP SBK, NOVI TRAVNIK		41	9,736	17,693
MUP SBK, TRAVNIK		159	30,020	55,077
MUP SBK, VITEZ		53	11,405	21,626
<b>UKUPNO ZA MUP SBK</b>		<b>703</b>	<b>125,387</b>	<b>237,802</b>
<b>MUP ZDK</b>				
MUP ZDK, BREZA		61	7,785	14,492
MUP ZDK, DOBOJ JUG		14	3,752	7,761
MUP ZDK, KAKANJ		164	23,740	43,340
MUP ZDK, MAGLAJ		90	15,703	31,177
MUP ZDK, OLOVO		17	4,770	8,494
MUP ZDK, TEŠANJ		178	34,201	67,376
MUP ZDK, USORA		7	1,455	2,903
MUP ZDK, VAREŠ		20	3,647	6,764
MUP ZDK, VISOKO		182	27,062	52,880
MUP ZDK, ZAVIDOVIĆI		171	28,643	56,391
MUP ZDK, ZENICA		574	78,651	151,865
MUP ZDK, ŽEPČE		63	12,875	24,744
<b>UKUPNO ZA MUP ZDK</b>		<b>1,541</b>	<b>242,284</b>	<b>468,187</b>
<b>MUP RS, PU BANJA LUKA</b>				
MUP REPUBLIKE SRPSKE, BANJA LUKA		1,024	161,522	330,007
MUP REPUBLIKE SRPSKE, KNEŽEVO		29	6,562	12,853
MUP REPUBLIKE SRPSKE, KOTOR VAROŠ		91	14,307	28,220
MUP REPUBLIKE SRPSKE, LAKTAŠI		185	27,922	56,183
MUP REPUBLIKE SRPSKE, PRNJAVOR		156	31,603	67,266
MUP REPUBLIKE SRPSKE, ČELINAC		78	13,039	26,635
<b>UKUPNO ZA MUP RS, PU BANJA LUKA</b>		<b>1,563</b>	<b>254,955</b>	<b>521,164</b>
<b>MUP RS, PU TREBINJE</b>				
MUP REPUBLIKE SRPSKE, BERKOVIĆI		1	788	1,588
MUP REPUBLIKE SRPSKE, BILEĆA		85	6,144	11,748
MUP REPUBLIKE SRPSKE, GACKO		32	3,876	8,258
MUP REPUBLIKE SRPSKE, LJUBINJE		15	2,157	4,231

NADLEŽNI ORGAN	MJESEČNA PROIZVODNJA	AKTIVNE PUTNE ISPRAVE	UKUPNA PROIZVODNJA
MUP REPUBLIKE SRPSKE, NEVESINJE	54	5,782	11,376
MUP REPUBLIKE SRPSKE, TREBINJE	203	23,607	48,505
<b>UKUPNO ZA MUP RS, PU TREBINJE</b>	<b>390</b>	<b>42,354</b>	<b>85,706</b>
<b>MUP RS, PU ISTOČNO SARAJEVO</b>			
MUP REPUBLIKE SRPSKE, HAN PIJESAK	10	1,476	3,085
MUP REPUBLIKE SRPSKE, ISTOČNI STARI GRAD	4	504	969
MUP REPUBLIKE SRPSKE, ISTOČNO NOVO SARAJEVO	131	16,310	31,970
MUP REPUBLIKE SRPSKE, ISTOČNO SARAJEVO	73	12,215	24,599
MUP REPUBLIKE SRPSKE, ROGATICA	26	4,287	8,908
MUP REPUBLIKE SRPSKE, SOKOLAC	44	5,420	11,243
MUP REPUBLIKE SRPSKE, TRNOVO	7	534	1,072
<b>UKUPNO ZA MUP RS, PU ISTOČNO SARAJEVO</b>	<b>295</b>	<b>40,746</b>	<b>81,846</b>
<b>MUP REPUBLIKE SRPSKE, PU DOBOJ</b>			
MUP REPUBLIKE SRPSKE, BROD	104	11,734	26,411
MUP REPUBLIKE SRPSKE, DERVENTA	118	21,718	45,621
MUP REPUBLIKE SRPSKE, DOBOJ	338	48,102	101,922
MUP REPUBLIKE SRPSKE, MODRIČA	102	21,477	44,934
MUP REPUBLIKE SRPSKE, PETROVO	21	4,516	9,258
MUP REPUBLIKE SRPSKE, STANARI	43	4,786	6,001
MUP REPUBLIKE SRPSKE, TESLIĆ	188	32,553	67,282
MUP REPUBLIKE SRPSKE, VUKOSAVLJE	16	3,193	6,596
<b>UKUPNO ZA MUP REPUBLIKE SRPSKE, PU DOBOJ</b>	<b>930</b>	<b>148,079</b>	<b>308,025</b>
<b>MUP REPUBLIKE SRPSKE, PU BIJELJINA</b>			
MUP REPUBLIKE SRPSKE, BIJELJINA	564	77,338	164,379
MUP REPUBLIKE SRPSKE, LOPARE	28	8,275	17,987
MUP REPUBLIKE SRPSKE, PELAGIĆEVO	18	3,266	7,052
MUP REPUBLIKE SRPSKE, UGLJEVIK	97	10,327	22,817
MUP REPUBLIKE SRPSKE, ŠAMAC	97	11,112	24,636
<b>UKUPNO ZA MUP REPUBLIKE SRPSKE, PU BIJELJINA</b>	<b>804</b>	<b>110,318</b>	<b>236,871</b>
<b>MUP REPUBLIKE SRPSKE, PU PRIJEDOR</b>			
MUP REPUBLIKE SRPSKE, KOSTAJNICA	26	3,721	8,340
MUP REPUBLIKE SRPSKE, KOZARSKA DUBICA	71	16,667	34,613
MUP REPUBLIKE SRPSKE, KRUPA NA UNI	9	956	1,701
MUP REPUBLIKE SRPSKE, NOVI GRAD	132	18,473	37,580
MUP REPUBLIKE SRPSKE, OŠTRA LUKA	16	2,569	5,434
MUP REPUBLIKE SRPSKE, PRIJEDOR	313	63,201	127,876
<b>UKUPNO ZA MUP REPUBLIKE SRPSKE, PU PRIJEDOR</b>	<b>567</b>	<b>105,587</b>	<b>215,544</b>
<b>MUP REPUBLIKE SRPSKE, PU MRKONJIĆ GRAD</b>			
MUP REPUBLIKE SRPSKE, ISTOČNI DRVAR	0	88	136
MUP REPUBLIKE SRPSKE, JEZERO	6	757	1,580
MUP REPUBLIKE SRPSKE, KUPRES	0	115	235
MUP REPUBLIKE SRPSKE, MRKONJIĆ GRAD	85	13,483	28,482
MUP REPUBLIKE SRPSKE, PETROVAC	4	680	1,088
MUP REPUBLIKE SRPSKE, RIBNIK	19	3,594	6,788
MUP REPUBLIKE SRPSKE, ŠIPOVO	46	7,305	14,406
<b>UKUPNO ZA MUP REPUBLIKE SRPSKE, PU MRKONJIĆ GRAD</b>	<b>160</b>	<b>26,022</b>	<b>52,715</b>
<b>MUP REPUBLIKE SRPSKE, PU ZVORNIK</b>			
MUP REPUBLIKE SRPSKE, BRATUNAC	53	8,665	17,605
MUP REPUBLIKE SRPSKE, MILIĆI	38	4,477	9,323
MUP REPUBLIKE SRPSKE, OSMACI	15	2,253	4,780
MUP REPUBLIKE SRPSKE, SREBRENICA	32	4,349	8,248



NADLEŽNI ORGAN	MJESEČNA PROIZVODNJA	AKTIVNE PUTNE ISPRAVE	UKUPNA PROIZVODNJA
MUP REPUBLIKE SRPSKE, VLAŠENICA	36	5,613	11,695
MUP REPUBLIKE SRPSKE, ZVORNIK	185	32,284	69,105
MUP REPUBLIKE SRPSKE, ŠEKOVIĆI	21	3,880	8,156
<b>UKUPNO ZA MUP REPUBLIKE SRPSKE, PU ZVORNIK</b>	<b>380</b>	<b>61,521</b>	<b>128,912</b>
<b>MUP REPUBLIKE SRPSKE, PU FOČA</b>			
MUP REPUBLIKE SRPSKE, FOČA	57	7,960	15,921
MUP REPUBLIKE SRPSKE, KALINOVIK	8	636	1,324
MUP REPUBLIKE SRPSKE, NOVO GORAŽDE	5	563	1,262
MUP REPUBLIKE SRPSKE, RUDO	7	1,787	3,435
MUP REPUBLIKE SRPSKE, VIŠEGRAD	30	4,735	9,804
MUP REPUBLIKE SRPSKE, ČAJNIČE	13	1,650	3,487
<b>UKUPNO ZA MUP REPUBLIKE SRPSKE, PU FOČA</b>	<b>120</b>	<b>17,331</b>	<b>35,233</b>
<b>VLADA BRČKO DISTRIKTA BIH, JAVNI REGISTAR</b>			
BRČKO, ODJELJENJE P.I.	472	61,080	130,990
<b>UKUPNO ZA VLADA BRČKO DISTRIKTA BIH, JAVNI REGISTAR</b>	<b>472</b>	<b>61,080</b>	<b>130,990</b>
<b>MUP RS, PU GRADIŠKA</b>			
MUP REPUBLIKE SRPSKE, GRADIŠKA	196	42,931	87,877
MUP REPUBLIKE SRPSKE, SRBAC	71	13,823	28,198
<b>UKUPNO ZA MUP RS, PU GRADIŠKA</b>	<b>267</b>	<b>56,754</b>	<b>116,075</b>
<b>MVP/MIP BiH</b>			
MIP/MVP - IZDAVANJE DIPLOMATSKIH P.I.	35	1,104	5,255
<b>UKUPNO ZA MVP/MIP BiH</b>	<b>35</b>	<b>1,104</b>	<b>5,255</b>
<b>MCP BiH</b>			
MCP - IZDAVANJE SLUŽBENIH P.I.	22	1,354	5,555
<b>UKUPNO ZA MCP BiH</b>	<b>22</b>	<b>1,354</b>	<b>5,555</b>
<b>UKUPNO PROIZVEDENIH PUTNIH ISPRAVA ZA NADLEŽNE ORGANE U BIH</b>	<b>14,167</b>	<b>2,367,739</b>	<b>4,839,653</b>

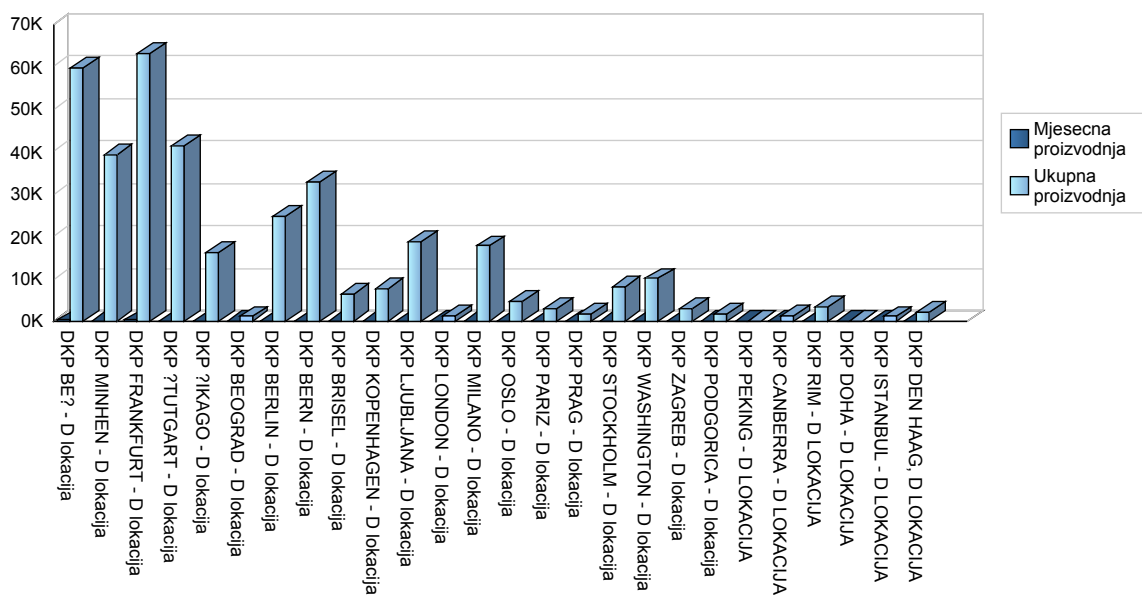
Pregled mjesečne i ukupne proizvodnje putnih isprava u BiH po nadležnim organima



## 2. Pregled podataka o proizvodnji putnih isprava za diplomatsko-konzularna predstavništva BiH

DIPLOMATSKO-KONZULARNA PREDSTAVNIŠTVA	MJESEČNA PROIZVODNJA	UKUPNA PROIZVODNJA
DKP BEČ - D lokacija	234	59,685
DKP MINHEN - D lokacija	144	39,410
DKP FRANKFURT - D lokacija	233	63,005
DKP ŠTUTGART - D lokacija	121	41,512
DKP ČIKAGO - D lokacija	45	16,178
DKP BEOGRAD - D lokacija	2	1,093
DKP BERLIN - D lokacija	59	24,813
DKP BERN - D lokacija	58	32,904
DKP BRISEL - D lokacija	25	6,315
DKP KOPENHAGEN - D lokacija	29	7,799
DKP LJUBLJANA - D lokacija	111	18,846
DKP LONDON - D lokacija	15	1,325
DKP MILANO - D lokacija	31	17,721
DKP OSLO - D lokacija	10	4,777
DKP PARIZ - D lokacija	25	2,923
DKP PRAG - D lokacija	11	1,892
DKP STOCKHOLM - D lokacija	10	7,999
DKP WASHINGTON - D lokacija	24	10,043
DKP ZAGREB - D lokacija	16	2,915
DKP PODGORICA - D lokacija	11	1,641
DKP PEKING - D LOKACIJA	2	11
DKP CANBERRA - D LOKACIJA	4	1,242
DKP RIM - D LOKACIJA	35	3,309
DKP DOHA - D LOKACIJA	6	23
DKP ISTANBUL - D LOKACIJA	8	1,107
DKP DEN HAAG, D LOKACIJA	11	2,099
<b>UKUPNO PROIZVEDENIH PUTNIH ISPRAVA ZA DIPLOMATSKO-KONZULARNA PREDSTAVNIŠTVA BIH</b>	<b>1,280</b>	<b>370,587</b>

Pregled mjesečne i ukupne proizvodnje putnih isprava za diplomatsko-konzularna predstavništva BiH



### 3. Rekapitulacija proizvedenih putnih isprava

REKAPTULACIJA PROIZVODNJE PUTNIH ISPRAVA	MJESEČNA PROIZVODNJA	UKUPNA PROIZVODNJA
ZA NADLEŽNE ORGANE U BiH	14,167	4,839,653
ZA DIPLOMATSKO-KONZULARNA PREDSTAVNIŠTVA	1,280	380,233
<b>UKUPNA PROIZVODNJA:</b>	<b>15,447</b>	<b>5,219,886</b>

Procentualni pregled dosadasnje proizvodnje putnih isprava za nadlezne organe u BiH i diplomatsko konzularna predstavništva

